

A45JE升降工作平台 零部件图册

A45JE AERIAL WORK PLATFORM PARTS CATALOG

临 工 集 团 济 南 重 机 有 限 公 司

LINGONG GROUP JINAN HEAVY MACHINERY CO., LTD.

配件与服务Spare parts and services

对于临工集团济南重机的机器所有者来说，只有临工集团济南重机配件和服务才能够使您的机器更好地保持原有的特性。

For the owner of the machines of LGMG,only the spare parts and services of LGMG can make your machine to better maintain the original features.

只有临工集团济南重机才能够为您提供完美匹配且优质纯正的配件和对您的机器了如指掌的专业维修人员。这样才能保证及其可持续的高产能和更长的使用寿命。

Only LGMG is able to provide you with the perfect match of pure quality spare parts for your machine and knowledge of professional maintenance staff.Only in this way it can ensure sustainable high productivity and longer service life.

A14JE升降工作平台零部件图册

A14JE AERIAL WORK PLATFORM PARTS CATALOG

2014年11月 第1版 第1次印刷

2014-11 Version 1 Printed 1

临 工 集 团 济 南 重 机 有 限 公 司
LINGONG GROUP JINAN HEAVY MACHINERY CO.,LTD.

地址：中国·山东省济南市历下区经十路13777号中润世纪广场5号楼21层

Add : Zhongrun Century Square,No.13777,Jingshi Road,Lixia,Jinan,Shandong,P.R.China

电话：86-0531-81663345

Tel : 86-0531-81663345

传真：86-0531-81666853

Fax : 86-0531-81666853

技术服务：86-0531-67605016

Web : WWW.LGMG.COM.CN

前 言

A14JE升降工作平台零部件图册，是为了方便用户使用、维修和保养而绘制的，以供在使用过程中查阅及参考，也可帮助用户了解本机的结构和装配关系。发动机的零部件详见其随机资料，图册不再绘出。

本图册按系统划分绘制出了各零部件的图形及相互装配关系。凡装机后不可拆卸的部件（如焊接件、铆合件），只标出部件代号，不另列其组成零件。本图册明细表采用中英文对照编排。

本图册根据A14JE标准配置编绘，其它非标准配置，可参照执行，详情请咨询临工集团济南重机有限公司、或当地经销商、或登录临工集团济南重机有限公司网站查询。随着科技的进步，产品将会不断改进，故本图册的内容可能会有部分与以后的产品不一致，恕不另行通知。敬请用户在订购配件时，指明所购整车的出厂日期和编号。

编者

2013年6月

FOREWORD

This parts catalog of A14JE aerial work platform is made for the convenience of users to use, repair and maintain the machine, which can be referred in the process of using. It can also help the users to be familiar with the structure and assembly relation of the machine. Parts of the engine are showed in details in its structure handbook, which are no longer contained in the catalog.

The catalog identifies drawings and assembly relations of different parts according to the system. Components which can not be taken apart, such as welding parts or riveted assemblies, are marked only by their code without the list of their consisting parts. The list in the catalog is arranged in Chinese and English.

This catalog is based on the A14JE standard product, which can be a reference for the other nonstandard products, for more information, please consult LGMG, the local dealer or LinGong website. With the advancement of technology, we will keep on improving the product, so some content in the catalog may be inconsistent with the future products, which will not notice the users. When ordering the spare parts, please be kindly inform us the manufacturing date and serial number of the machine.

THE COMPILER

2013.6

目录 CONTENTS

B. 驱动桥系统 Axle system

B0400-2504000289.S1A 前桥总成

Front axle 6

B0401-2504000206.B 右转向架合件

Plate 8

B0402-2504000205.B 左转向架合件

Plate 10

B0500-2505000127.S1A 后桥总成

Rear axle 12

D. 底盘系统 Chassis system

D0700-2516001021.S 底盘总成

Chassis 16

D0800-2518000064.B 电池油箱侧

Battery and oil box side 18

D0801-2518000060.B1E 左电瓶箱总成

Left battery box assembly 20

D0802-2518000063.B1E 右电瓶箱总成

Right battery box assembly 22

H. 转台系统 Swing system

H1400-2523000001.B1D 转台总成

Turntable assembly 26

H1500-2525000001.B1C 回转机构总成

Swing system	30
H1600-2528000012.S 配重	
Counterweight	32
I. 覆盖件附件 Cover accessory	
I1700-2529000034.S1B 覆盖件附件	
Cover accessory	36
I1701-2529000146.B1D 左罩壳装配	
Left cover assembly	38
I1702-2529000145.B1A 右罩壳装配	
Right cover assembly	40
J. 臂架系统 Boom system	
J1800-2522000001.B1D 臂架总成	
Boom components	44
J1801-2522000067.S1B 折臂总成	
折臂总成	46
J1802-2522000068.B1C 伸缩臂总成	
Boom components	50
J2400-2527000030.B1C 小臂总成	
Boom components	52
J2401-2524000002.B 下连接架合件	
Link span	56
J2402-2527000031.B 上连接架合件	

Link span	58
-----------------	----

J2000-2527000001.B1B 拖链系统

Chain	60
-------------	----

K. 平台总成 Platform assembly

K2100-2521004170.S 平台总成

Platform assemble	64
-------------------------	----

K2100-2521004171.S1A 平台支撑总成

Support	68
---------------	----

L. 液压系统 Hydraulic system

L2200-2510000001.B1A 液压油箱总成

Oil tank	72
----------------	----

L2300-2507000401.S 行走液压总成

Driver hydraulic assembly	74
---------------------------------	----

L2400-2508000036.B1D 举升液压总成

Hydraulic lifting system	76
--------------------------------	----

L2401-2508000037.B1H 主臂变幅液压总成

Primatry lift assembly	78
------------------------------	----

L2402-2508000038.B1G 主臂伸缩液压总成

Extension assembly	80
--------------------------	----

L2403-2508000039.B1D 工作栏调平液压总成

Platform level slave assembly	82
-------------------------------------	----

L2404-2508000040.B1H 曲臂变幅液压总成

Secondary lift assembly	84
L2500-2509000026.S1C 回转液压总成	
Turntabler rotate assembly	86
L2700-2512000001.B1M 平台液压总成	
Platform assembly	90

M. 电气系统 Electric system

M3000-2531000139.S1B 转台电气	
Electric assembly	96
M3100-2532001068.S1C 底盘电气	
Electric assembly	100
M3200-2533000278.S1E 平台电气	
Electric assembly	108
M3200-2521004192.S 安全防护总成	
Liftguard	110

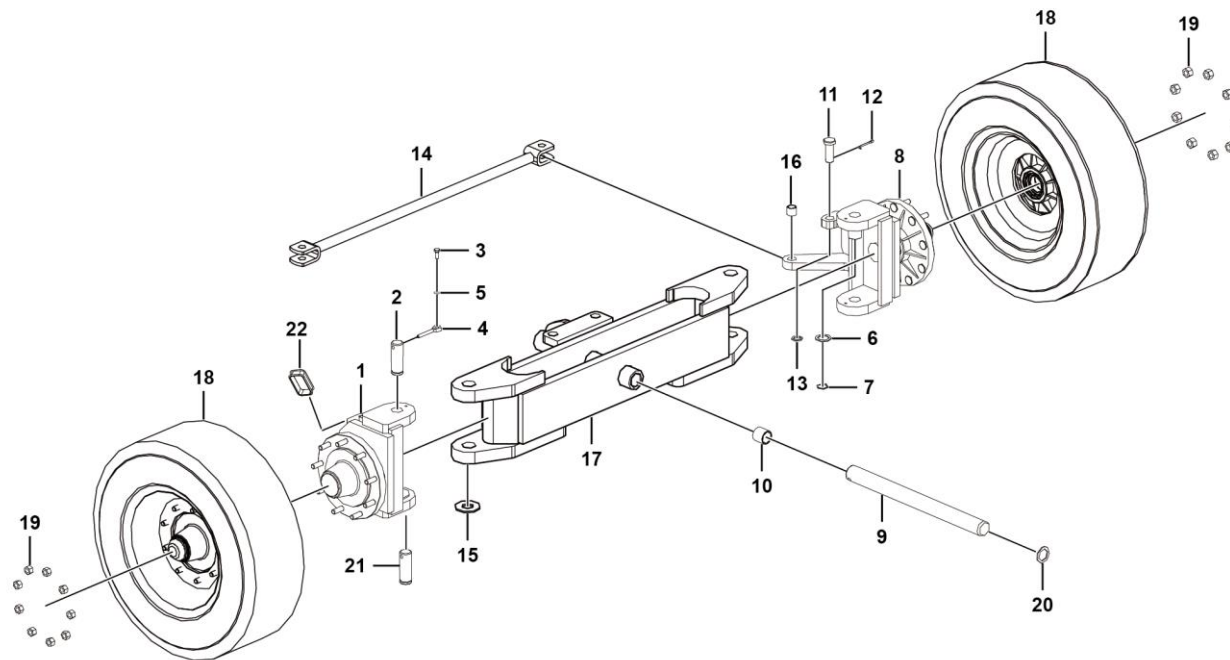
B 驱动桥系统

AXLE SYSTEM

临 工 集 团 济 南 重 机 有 限 公 司

LINGONG GROUP JINAN HEAVY MACHINERY CO., LTD.

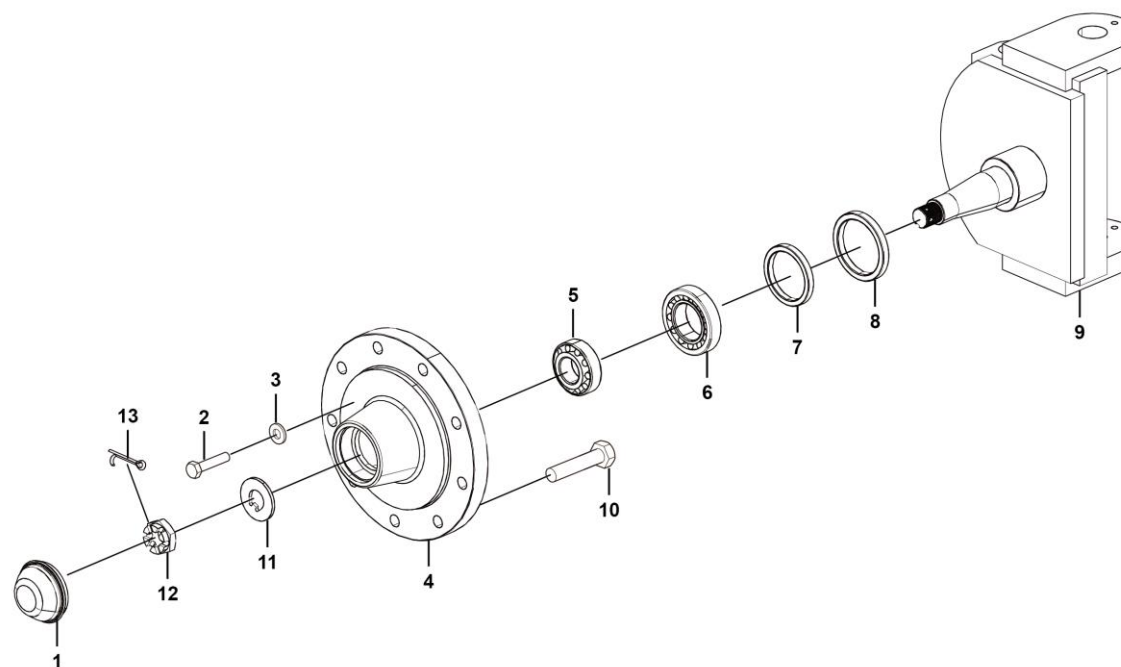
前桥总成 Front axle



B0400-2504000289.S1a

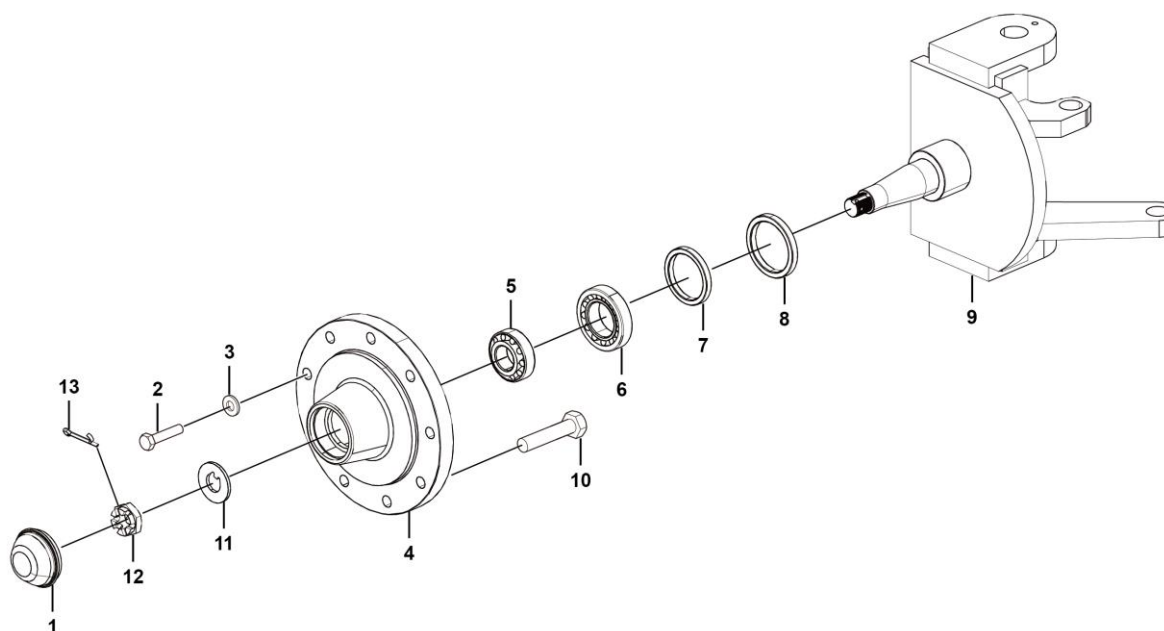
序号 Key	零件代号 Part No.	名称 Description	是否配件 Spare parts Y/N	数量 Qty	备注 Remarks
1	25040002061	右转向架合件	Plate	N	1
2	25040000271	转向架销轴	Pin	Y	3
3	4011000082	螺栓GB5783-M10*25EpZn-8.8	Bolt gb5783-m10*25epzn-8.8	N	5
4	25200000641	插销	Pin	Y	5
5	4015000162	垫圈GB97.1-10EpZn-300HV	Washer gb97.1-10epzn-300hv	N	5
6	25200000491	垫圈	Washer	Y	3
7	4015010249	挡圈JB4342-38-65Mn	Retainer ring	Y	3
8	25040002051	左转向架合件	Plate	N	1
9	25040000341	轴	Pin	Y	1
10	25220000231	轴套1.5"*1.75"×1.5"	Bearing	Y	6
11	25040000311	拉杆销轴	Pin	Y	6
12	4016000127	开口销GB91-5*40EpZn-Q235A	Split pin	N	6
13	25040000291	垫圈	Washer	Y	6
14	25040000251	转向杆	Stick	N	1
15	25040000351	耐磨垫圈	Washer	Y	2
16	25040000281	轴套	Bearing	Y	6
17	25040002902	前桥焊接总成	Plate	Y	1
18	4110001430	轮胎9-14.5-12 ESL-5	Tyre 9-14.5-12 esl-5	Y	2
19	25050000401	锥面六角螺母M16×1.5	Nut	N	18
20	25040001421	调整垫圈	Adjustment washer	Y	2
21	25040002922	电位计销轴	Pipe	Y	1
22	25160000731	橡胶套	Rubber sleeve	Y	1

右转向架合件 Plate



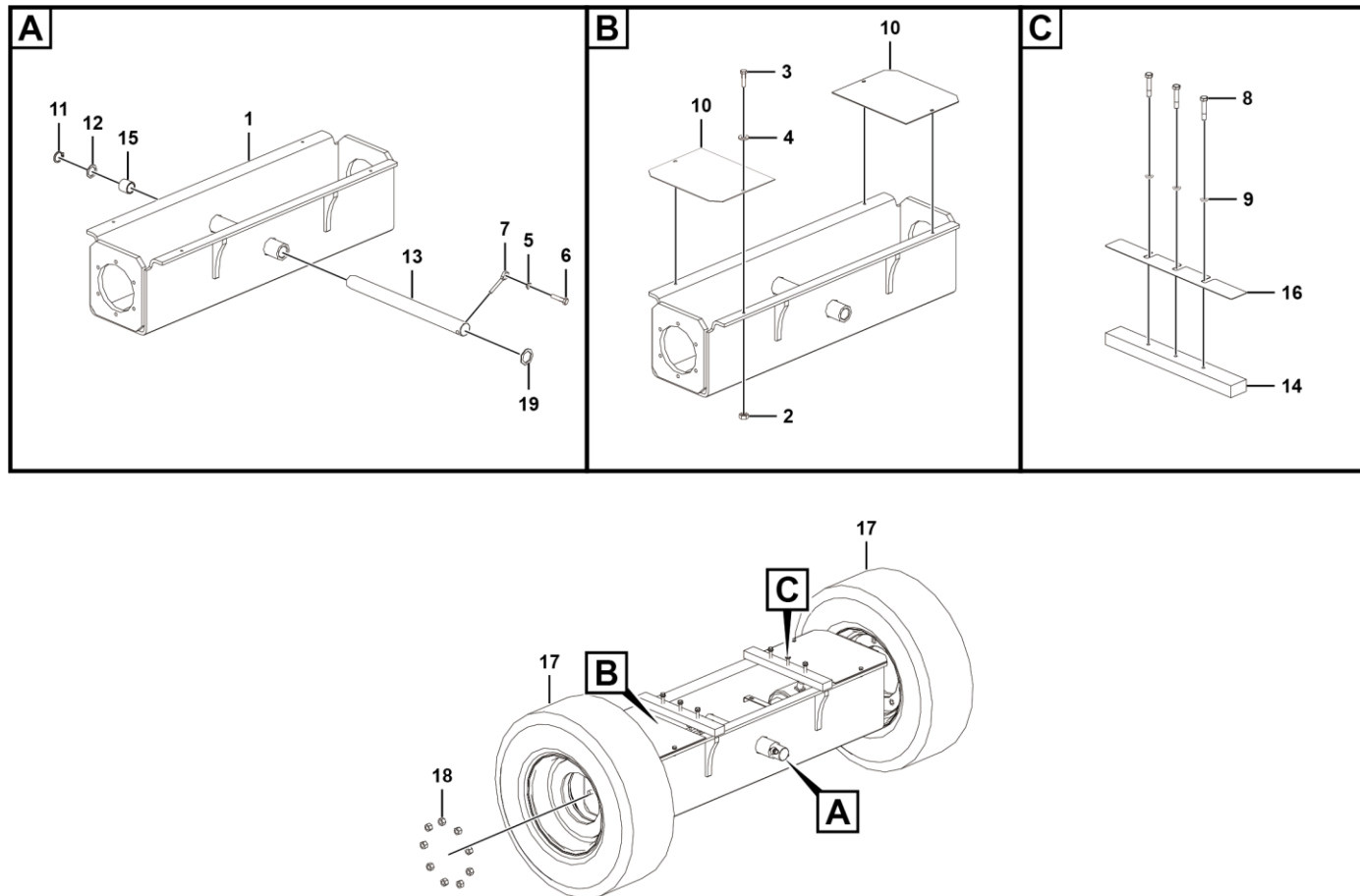
B0401-2504000206.B

左转向架合件 Plate



B0402-2504000205.B

后桥总成 Rear axle



B0500-2505000127.S1a

序号 Key	零件代号 Part No.	名称 Description	是否配件 Spare parts Y/N	数量 Qty	备注 Remarks
1	25050001301	后桥焊合总成	Y	1	
2	4013000033	螺母GB6170-M8EpZn-8	N	4	
3	4011000107	螺栓GB5783-M8*30EpZn-8.8	N	4	
4	4015000256	垫圈GB96.1-8EpZn-300HV	N	4	
5	4015000162	垫圈GB97.1-10EpZn-300HV	N	1	
6	4011000082	螺栓GB5783-M10*25EpZn-8.8	N	1	
7	25200000641	插销	Y	1	
8	4011000048	螺栓GB5782-M10*50EpZn-8.8	N	6	
9	4015000197	垫圈GB96.1-10EpZn-300HV	N	6	
10	25050000091	后桥盖板	N	2	
11	4015010249	挡圈JB4342-38-65Mn	Y	1	
12	25200000491	垫圈	Y	1	
13	25040000341	轴	Y	1	
14	25050000131	后桥限位板	N	2	
15	25220000231	轴套1.5''*1.75''*1.5''	Y	2	
16	25050000141	调整垫片	Y	8	
17	4110001430	轮胎9-14.5-12 ESL-5	Y	2	
18	25050000661	锥面六角螺母5/8-18UNF	Y	18	
19	25040001421	调整垫圈	Y	2	

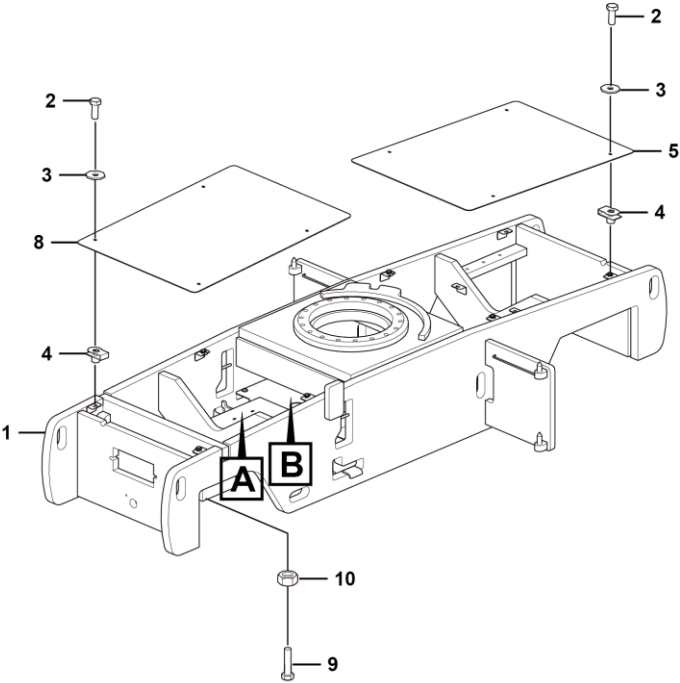
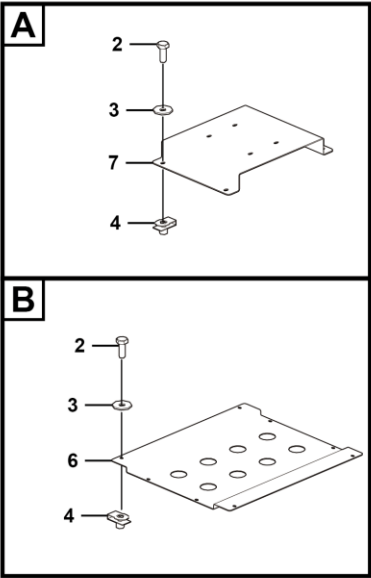
D 底盘系统

CHASSIS SYSTEM

临 工 集 团 济 南 重 机 有 限 公 司

LINGONG GROUP JINAN HEAVY MACHINERY CO., LTD.

底盘总成 Chassis



D0700-2516001021.S

序号 Key	零件代号 Part No.	名称 Description	是否配件 Spare parts Y/N	数量 Qty	备注 Remarks
1	25160010224	底盘焊合	Y	1	
2	4011000105	螺栓GB5783-M8*20EpZn-8.8	N	16	
3	4015000256	垫圈GB96.1-8EpZn-300HV	N	16	
4	4014010053	簧片螺母QC339-M8EpZn-8	Y	16	
5	25160001271	后盖板	N	1	
6	25160001301	支撑板	N	1	
7	25160002881	充电器固定板	N	1	
8	25160001261	前盖板	N	1	
9	4011000950	螺栓GB5783-M20*75EpZn-10.9	Y	4	
10	4013000086	螺母GB6170-M20EpZn-10	Y	4	

--	--	--	--	--	--

--	--	--	--	--	--

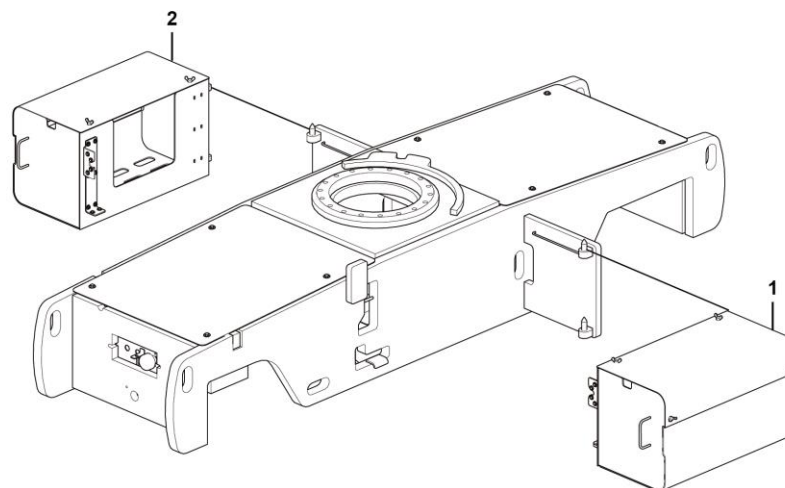
--	--	--	--	--	--

--	--	--	--	--	--

--	--	--	--	--	--

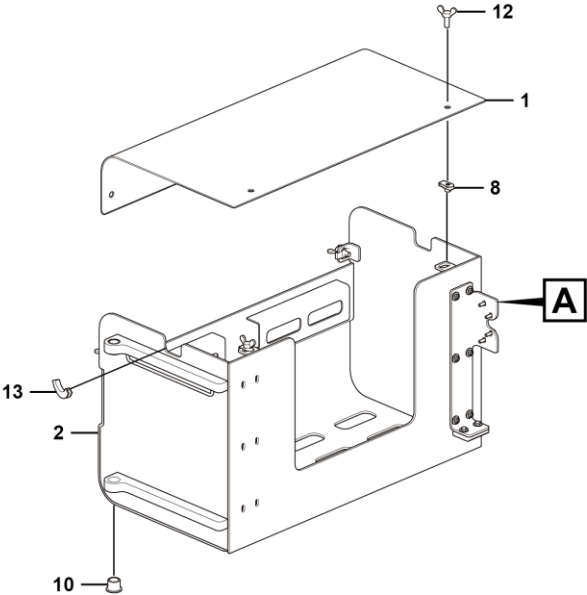
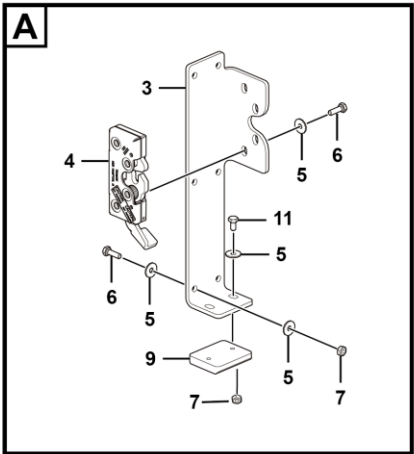
--	--	--	--	--	--

电池油箱侧 Battery and oil box side



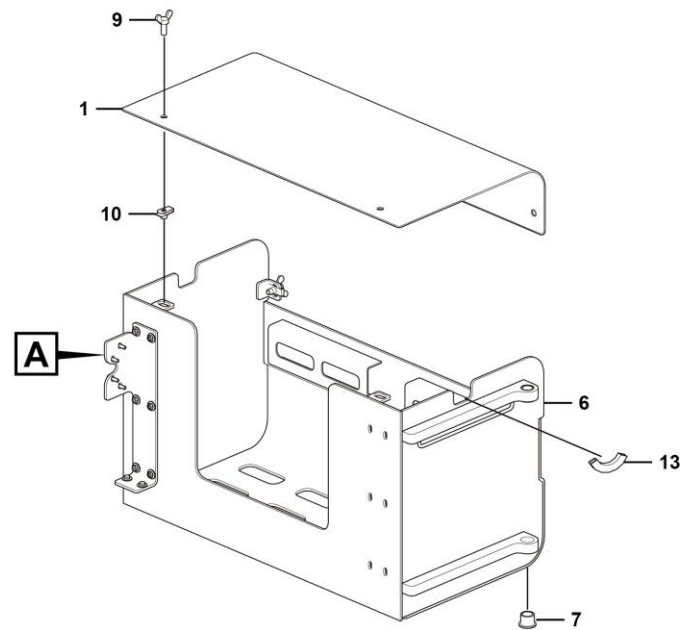
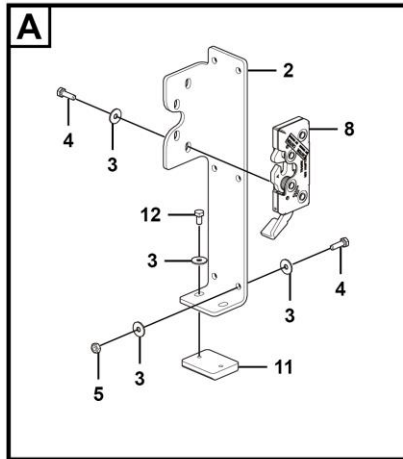
D0800-2518000064.B

左电瓶箱总成 Left battery box assembly



D0801-2518000060.B1e

右电瓶箱总成 Right battery box assembly



D0802-2518000063.B1e

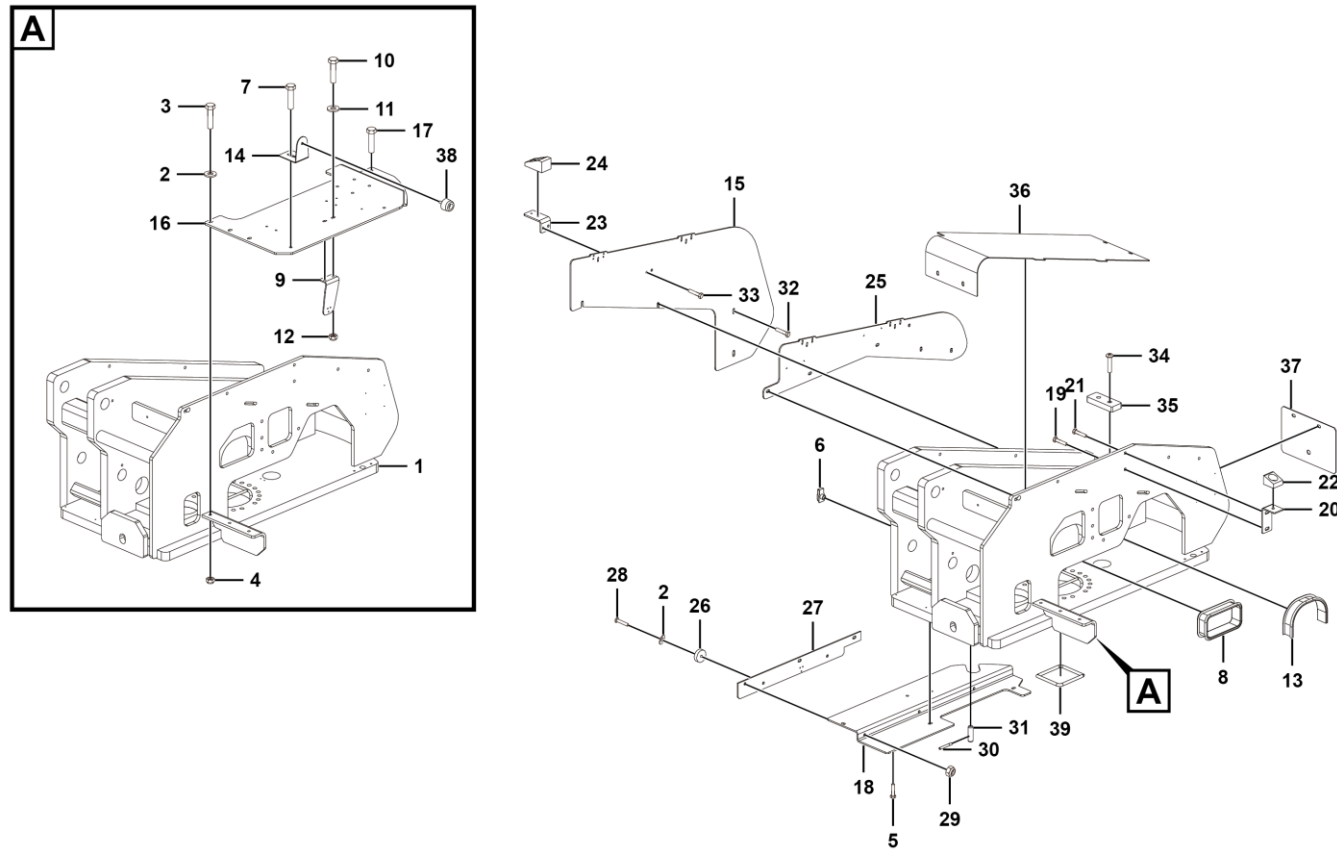
H 转台系统

SWING SYSTEM

临 工 集 团 济 南 重 机 有 限 公 司

LINGONG GROUP JINAN HEAVY MACHINERY CO., LTD.

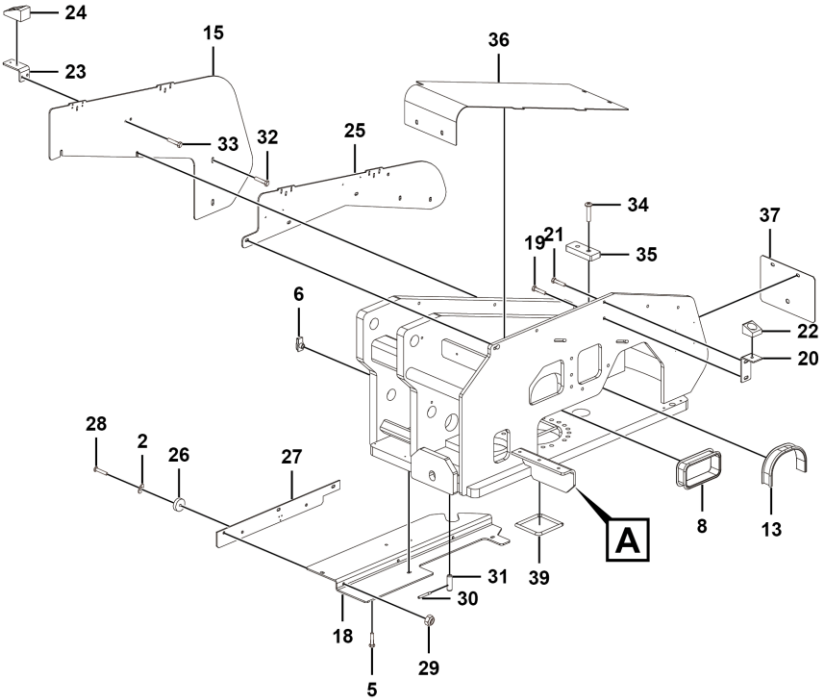
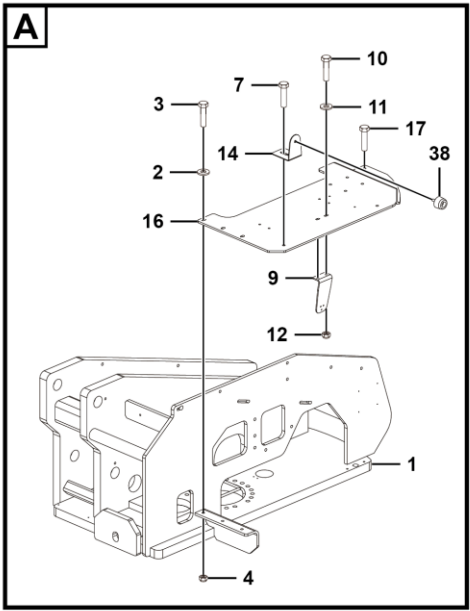
转台总成 Turntable assembly



H1400-2523000001.B1d

序号 Key	零件代号 Part No.	名称 Description	是否配件 Spare parts Y/N	数量 Qty	备注 Remarks
1	25230000302	转台焊合总成	Swing system	N	1
2	4015000197	垫圈GB96.1-10EpZn-300HV	Washer gb96.1-10epzn-300hv	N	40
3	4011000085	螺栓GB5783-M10*35EpZn-8.8	Bolt gb5783-m10*35epzn-8.8	N	3
4	4013000189	螺母GB889.1-M10EpZn-8	Nut	N	25
5	4011000081	螺栓GB5783-M10*20EpZn-8.8	Bolt gb5783-m10*20epzn-8.8	N	9
6	4014010060	簧片螺母QC339-M10EpZn-8	Nut	Y	4
7	4011000084	螺栓GB5783-M10*30EpZn-8.8	Bolt gb5783-m10*30epzn-8.8	N	5
8	25230001211	橡胶套	Rubber sleeve	Y	1
9	25230000321	折弯板	Plate	Y	1
10	4011000106	螺栓GB5783-M8*25EpZn-8.8	Bolt gb5783-m8*25epzn-8.8	N	2
11	4015000256	垫圈GB96.1-8EpZn-300HV	Washer gb96.1-8epzn-300hv	N	2
12	4013000210	螺母GB889.1-M8EpZn-8	Nut gb889.1-m8epzn-8	N	2
13	25230001201	橡胶套	Rubber sleeve	Y	1
14	25230000252	折弯板	Plate	Y	2
15	25230001262	右护板焊合	Plate	Y	1
16	25230001314	左安装板	Left mounting plate	Y	1
17	4011000082	螺栓GB5783-M10*25EpZn-8.8	Bolt gb5783-m10*25epzn-8.8	N	2
18	25230001222	右安装板	Plate	Y	1
19	4011000504	螺栓GB5782-M10*40EpZn-8.8	Bolt gb5782-m10*40epzn-8.8	N	5
20	25230001271	安装板	Plate	Y	1
21	4011000451	螺栓GB5782-M10*45EpZn-8.8	Bolt gb5782-m10*45epzn-8.8	N	1
22	25230000391	橡胶块	Block	Y	1

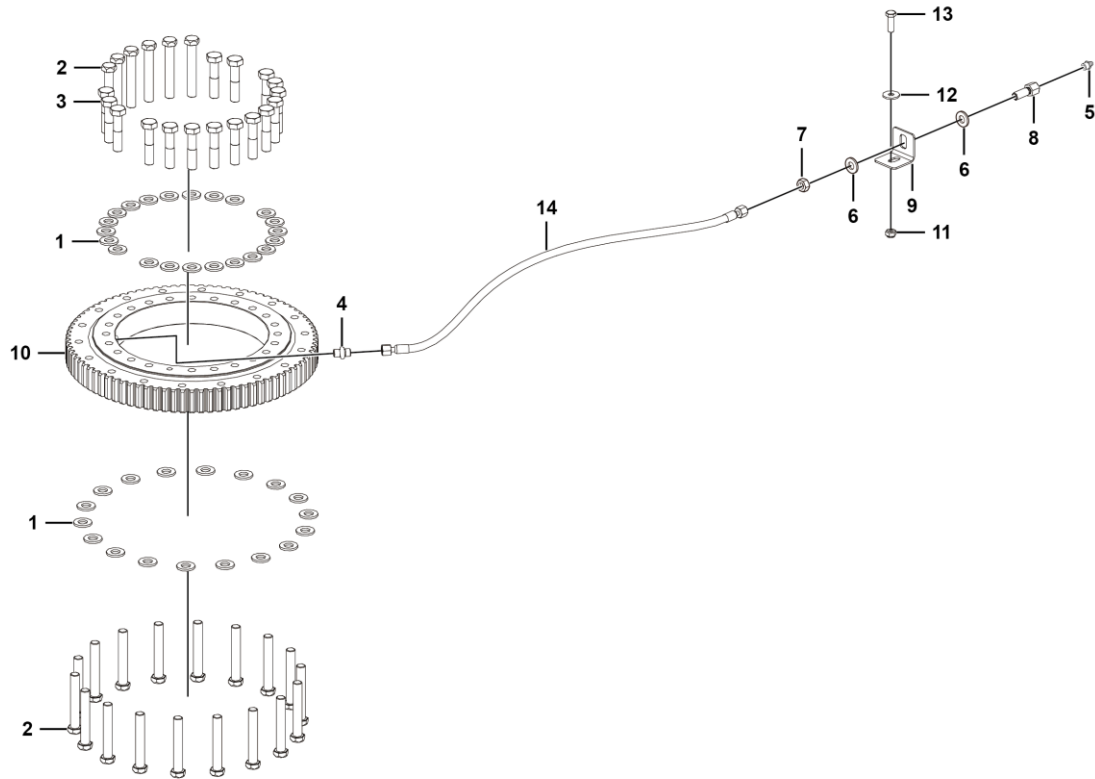
转台总成 Turntable assembly



H1400-2523000001.B1d

序号 Key	零件代号 Part No.	名称 Description	是否配件 Spare parts Y/N	数量 Qty	备注 Remarks
23	25230001321	安装板	Y	1	
24	25230000342	安装块	Y	1	
25	25230000202	左护板	Y	1	
26	25230001191	减震块	Y	2	
27	25230000261	固定板	Y	1	
28	4014010067	螺钉GB70.3-M10*35EpZn-8.8	Y	2	
29	4013000007	螺母GB6170-M10EpZn-8	N	2	
30	25230000311	螺杆	Y	1	
31	25230000292	限位销	Y	1	
32	4011000497	螺栓GB5782-M10*65EpZn-8.8	N	4	
33	4011000475	螺栓GB16674-M10*30EpZn-8.8	N	3	
34	4014000135	螺钉GB70.1-M10*40EpZn-8.8	N	2	
35	25230000231	垫板	Y	1	
36	25230000211	盖板	Y	1	
37	25230000222	护板	Y	1	
38	25230000281	减震垫	Y	2	
39	25230001301	单开口波纹管	N	2	

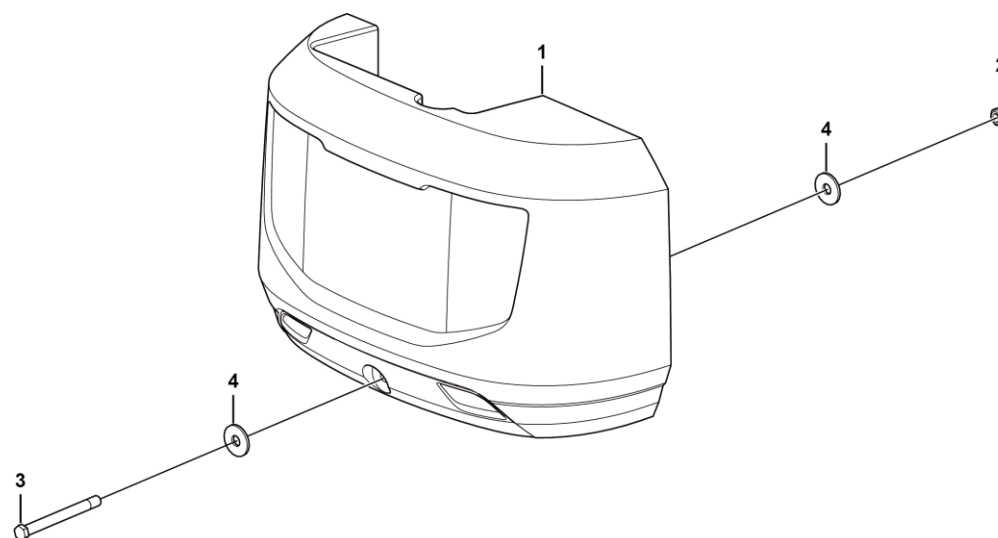
回转机构总成 Swing system



H1500-2525000001.B1c

序号 Key	零件代号 Part No.	名称 Description	是否配件 Spare parts Y/N	数量 Qty	备注 Remarks
1	4015000181	垫圈GB97.1-16EpZn-300HV	Washer gb97.1-16epzn-300hv	N	40
2	4011000577	螺栓GB5782-M16*100EpZn-10.9	Bolt gb5782-m16*100epzn-10.9	N	24
3	4011000824	螺栓GB5782-M16*70EpZn-10.9	Bolt gb5782-m16*70epzn-10.9	Y	16
4	25250000071	直接头	Joint	Y	1
5	4030000065	油杯JB7940.1-M10*1	Grease cup jb7940.1-m10*1	Y	1
6	4015000188	垫圈GB96.1-14EpZn-300HV	Washer gb96.1-14epzn-300hv	N	2
7	4013000190	螺母GB6173-M14*1.5EpZn-05	Nut gb6173-m14*1.5epzn-05	N	1
8	25250000021	过板接头	Joint	Y	1
9	25250000031	安装板	Plate	Y	1
10	4110001391	回转支承QWB342.22Z6	Roller swing	Y	1
11	4013000189	螺母GB889.1-M10EpZn-8	Nut	N	1
12	4015000197	垫圈GB96.1-10EpZn-300HV	Washer gb96.1-10epzn-300hv	N	1
13	4011000084	螺栓GB5783-M10*30EpZn-8.8	Bolt gb5783-m10*30epzn-8.8	N	1
14	4030100127	润滑油管	Lubricating pipe	Y	1

配重 Counterweight



H1600-2528000012.S

序号 Key	零件代号 Part No.	名称 Description	是否配件 Spare parts Y/N	数量 Qty	备注 Remarks
1	25280000132	配重 Counterweight	Y	1	
2	4013010247	螺母 GB889.1-M30EpZn-10.0 Nut	Y	1	
3	4011000584	螺栓GB5782-M30*300-10.9 Bolt	N	1	
4	4015000280	垫圈GB96.1-30EpZn-300HV Gasket gb96.1-30epzn-300hv	N	2	

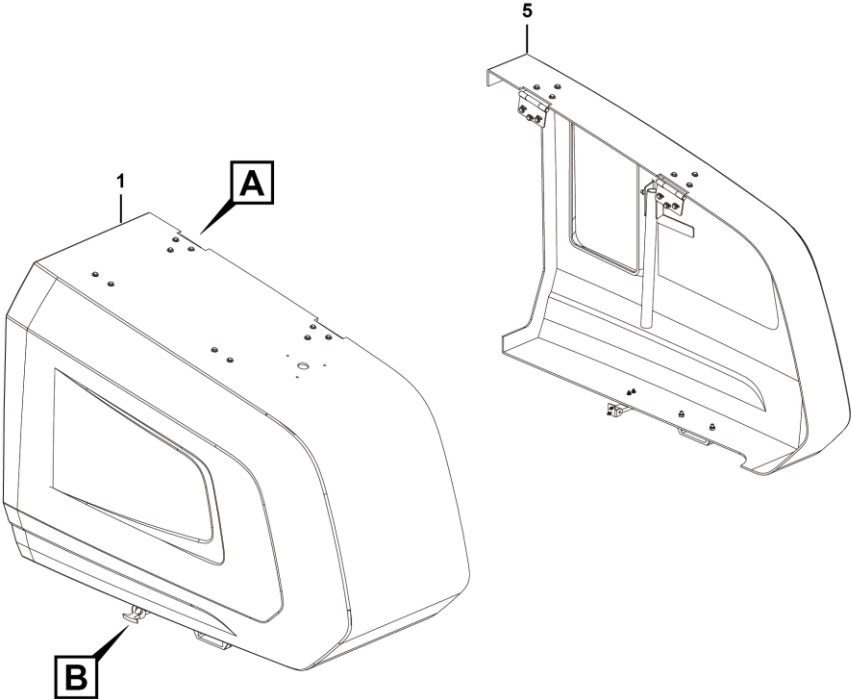
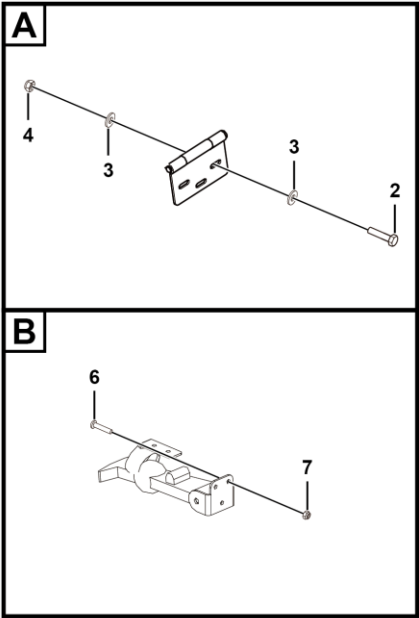
I 覆盖件附件

COVER ACCESSORY

临工集团济南重机有限公司

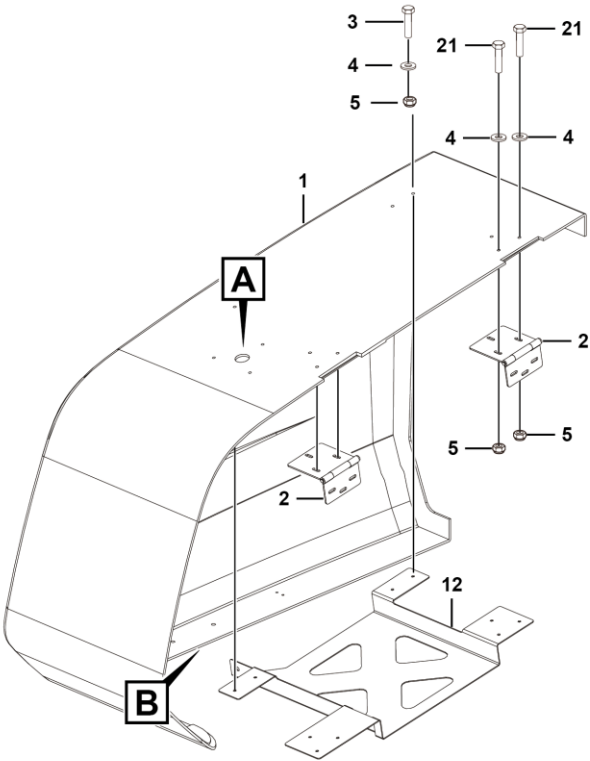
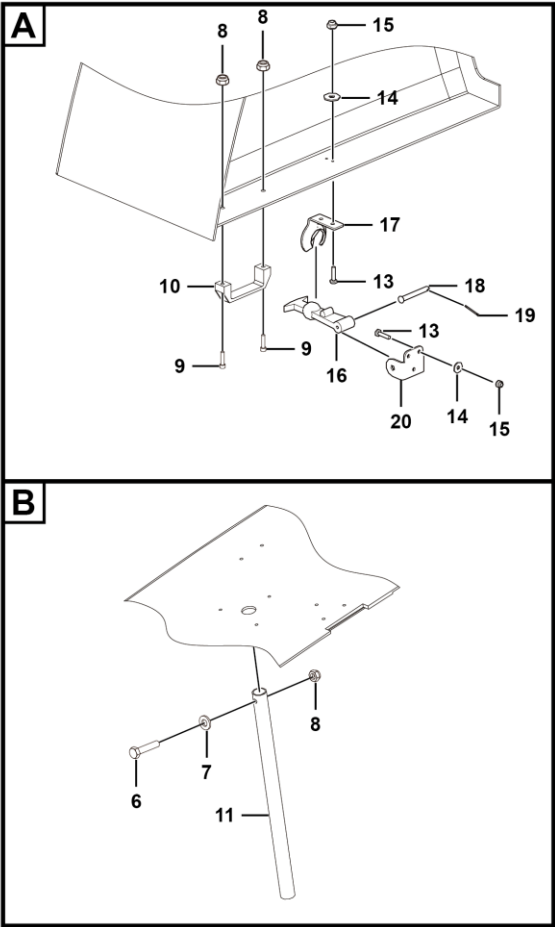
LINGONG GROUP JINAN HEAVY MACHINERY CO., LTD.

覆盖件附件 Cover accessory



I1700-2529000034.S1b

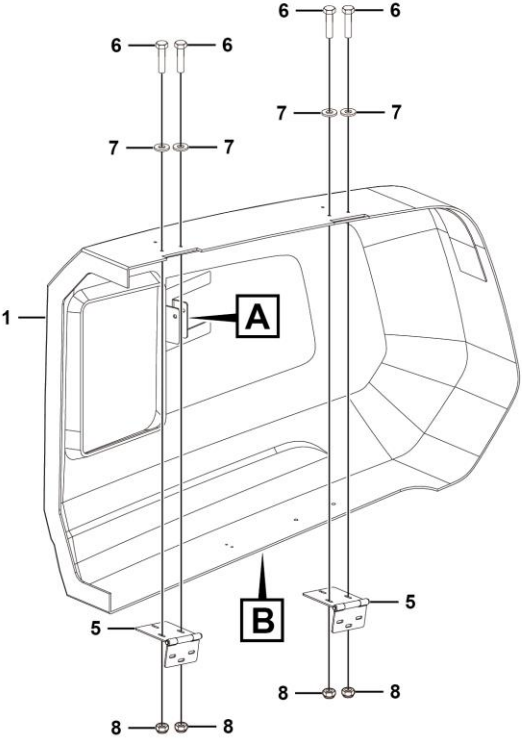
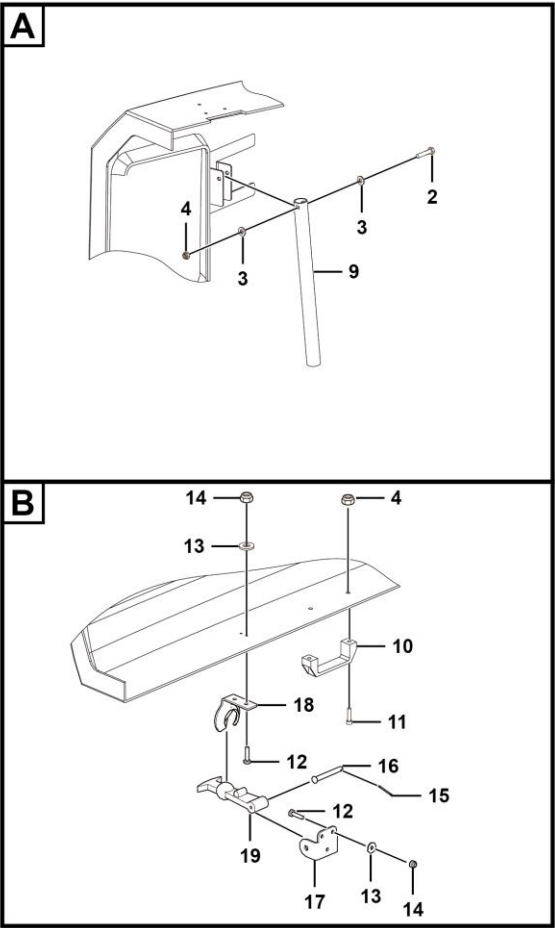
左罩壳装配 Left cover assembly



I1701-2529000146.B1d

序号 Key	零件代号 Part No.	名称 Description	是否配件 Spare parts Y/N	数量 Qty	备注 Remarks
1	25290004051	左罩壳	Y	1	
2	25290001472	铰链	Y	2	
3	4011000276	螺栓GB5783-M6*25EpZn-8.8	N	4	
4	4015000198	垫圈GB96.1-6EpZn-300HV	N	20	
5	4013000211	螺母GB889.1-M6EpZn-8	N	10	
6	4011000298	螺栓GB5782-M8*45EpZn-8.8	N	1	
7	4015000256	垫圈GB96.1-8EpZn-300HV	N	1	
8	4013000210	螺母GB889.1-M8EpZn-8	N	3	
9	4014000113	螺钉GB70.1-M8*25EpZn-8.8	N	2	
10	4190002605	把手466315	Y	1	
11	25290002381	左支撑杆	Y	1	
12	25290000331	加强筋	Y	1	
13	4014000087	螺钉GB818-M4*16EpZn-4.8	N	2	
14	4015000302	垫圈GB96.1-4EpZn-300HV	N	2	
15	4013010248	螺母GB889.1-M4EpZn-8	Y	2	
16	4110000028	橡胶拉钩	Y	1	
17	25290002721	球形扣	Y	1	
18	4016000137	销轴GB882-B5*40EpZn-35	Y	1	
19	4016000107	开口销GB91-1.6*16EpZn-Q235A	N	1	
20	25290002731	安装板	Y	1	
21	4011000291	螺栓GB5783-M6*30EpZn-8.8	N	6	

右罩壳装配 Right cover assembly



I1702-2529000145.B1a

序号	零件代号	名称	是否配件	数量	备注
Key	Part No.	Description	Spare parts Y/N	Qty	Remarks
1	25290001221	右罩壳	Housing	Y	1
2	4011000415	螺栓GB5782-M8*55EpZn-8.8	Bolt gb5782-m8*55epzn-8.8	N	1
3	4015000072	垫圈GB97.1-8EpZn-300HV	Washer gb97.1-8epzn-300hv	N	2
4	4013000210	螺母GB889.1-M8EpZn-8	Nut gb889.1-m8epzn-8	N	3
5	25290001472	铰链	Hinge	Y	2
6	4011000276	螺栓GB5783-M6*25EpZn-8.8	Bolt gb5783-m6*25epzn-8.8	N	6
7	4015000198	垫圈GB96.1-6EpZn-300HV	Washer gb96.1-6epzn-300hv	N	12
8	4013000211	螺母GB889.1-M6EpZn-8	Nut gb889.1-m6epzn-8	N	6
9	25290000321	支撑杆	Rob	Y	1
10	4190002605	把手466315	Handle	Y	1
11	4014000113	螺钉GB70.1-M8*25EpZn-8.8	Screw gb70.1-m8*25epzn-8.8	N	2
12	4014000087	螺钉GB818-M4*16EpZn-4.8	Bolt gb818-m4*16epzn-4.8	N	2
13	4015000302	垫圈GB96.1-4EpZn-300HV	Washer gb96.1-4epzn-300hv	N	2
14	4013010248	螺母GB889.1-M4EpZn-8	Nut	Y	2
15	4016000107	开口销GB91-1.6*16EpZn-Q235A	Cotter pin gb91-1.6*16epzn-q235a	N	1
16	4016000137	销轴GB882-B5*40EpZn-35	Pin	Y	1
17	25290002731	安装板	Plate	Y	1
18	25290002721	球形扣	Plate	Y	1
19	4110000028	橡胶拉钩	Rubber hook	Y	1

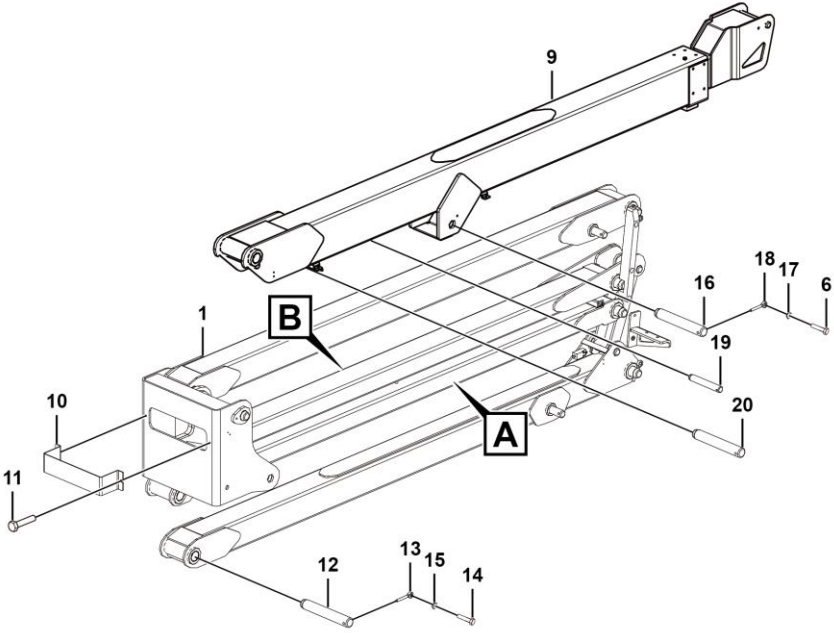
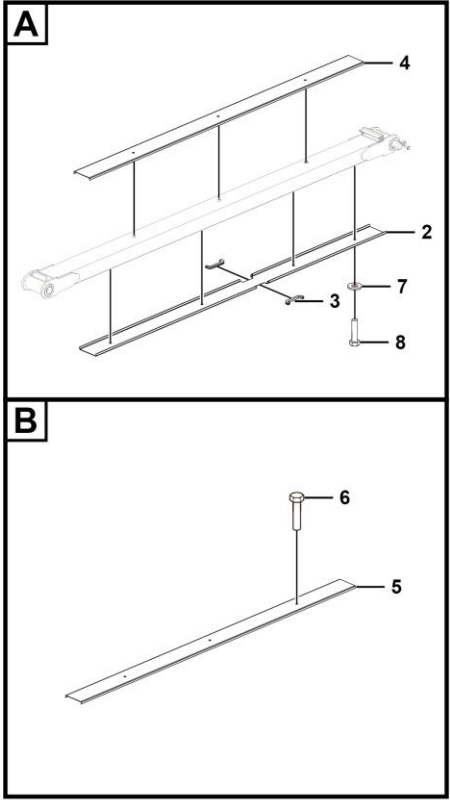
J 臂架系统

BOOM SYSTEM

临 工 集 团 济 南 重 机 有 限 公 司

LINGONG GROUP JINAN HEAVY MACHINERY CO., LTD.

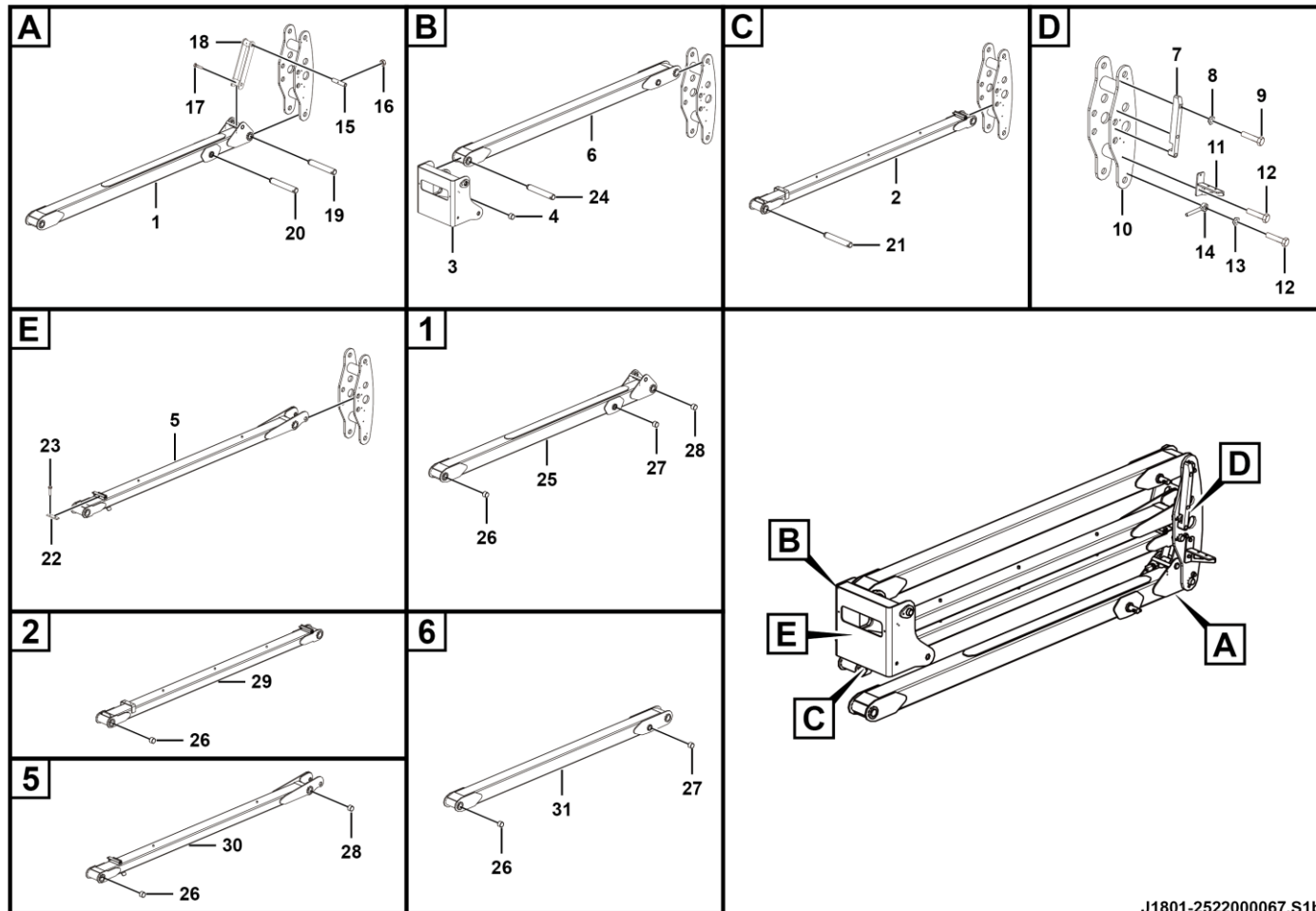
臂架总成 Boom components



J1800-2522000001.B1d

序号 Key	零件代号 Part No.	名称 Description	是否配件 Spare parts Y/N	数量 Qty	备注 Remarks
1	25220000671	折臂总成	N	1	
2	25220001021	管罩	Y	1	
3	25200001351	卡子胶条	Y	8	
4	25220001031	管罩	Y	1	
5	25220001041	管罩	Y	1	
6	4011000082	螺栓GB5783-M10*25EpZn-8.8	N	6	
7	4015000197	垫圈GB96.1-10EpZn-300HV	N	12	
8	4011000080	螺栓GB5783-M10*16EpZn-8.8	N	7	
9	25220000681	伸缩臂总成	N	1	
10	25220015301	盖板焊合	Y	1	
11	4011000081	螺栓GB5783-M10*20EpZn-8.8	N	2	
12	25220003091	轴	Y	2	
13	25220000611	插销	Y	3	
14	4011000089	螺栓GB5783-M12*30EpZn-8.8	N	3	
15	4015000168	垫圈GB97.1-12EpZn-300HV	N	3	
16	25220001071	轴1.75 " ×9.25 "	Y	1	
17	4015000162	垫圈GB97.1-10EpZn-300HV	N	3	
18	25200000641	插销	Y	3	
19	25220003101	调平油缸轴	Y	2	
20	25220001061	轴1.75 " ×11.88 "	Y	1	

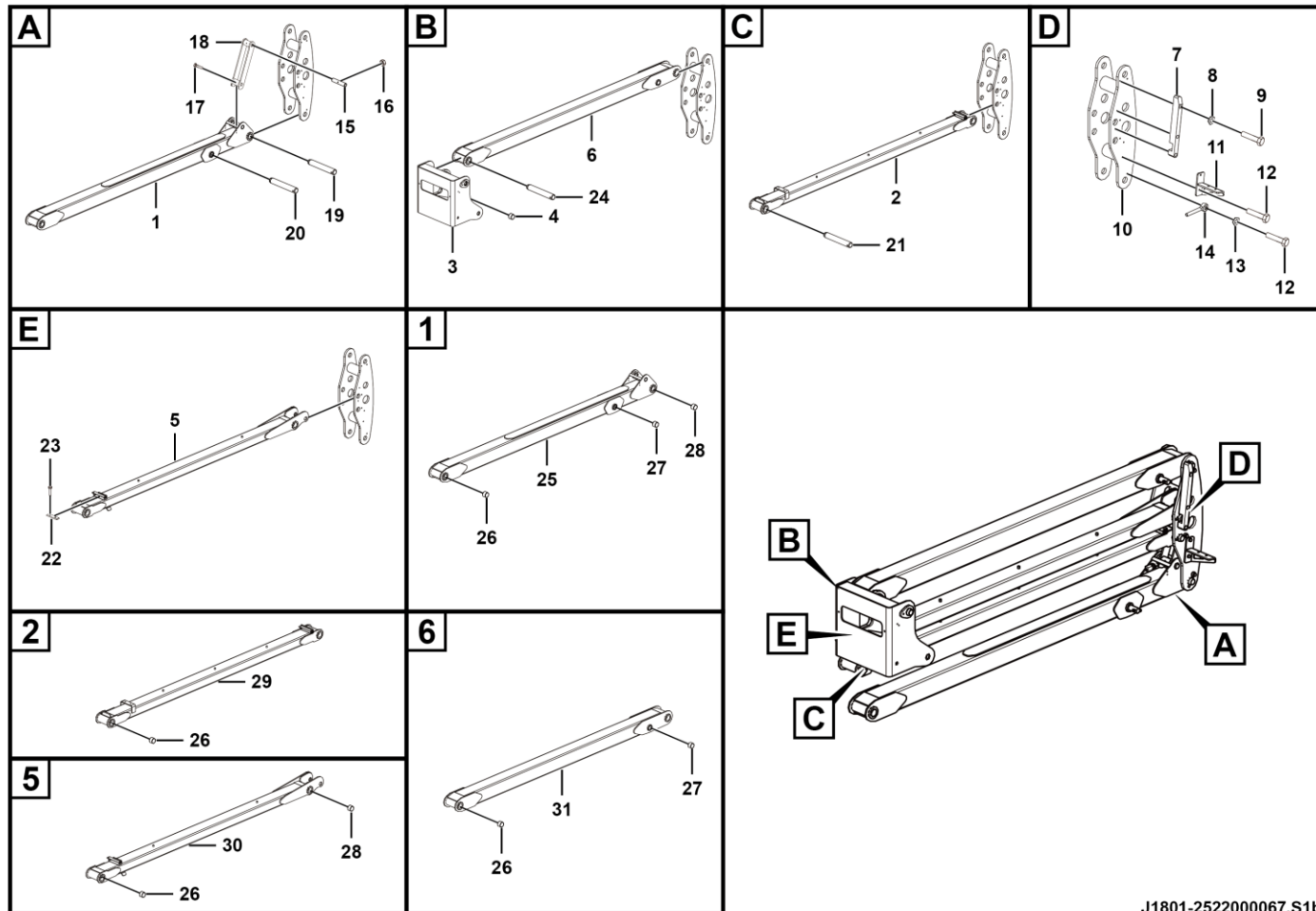
折臂总成 折臂总成



J1801-2522000067.S1b

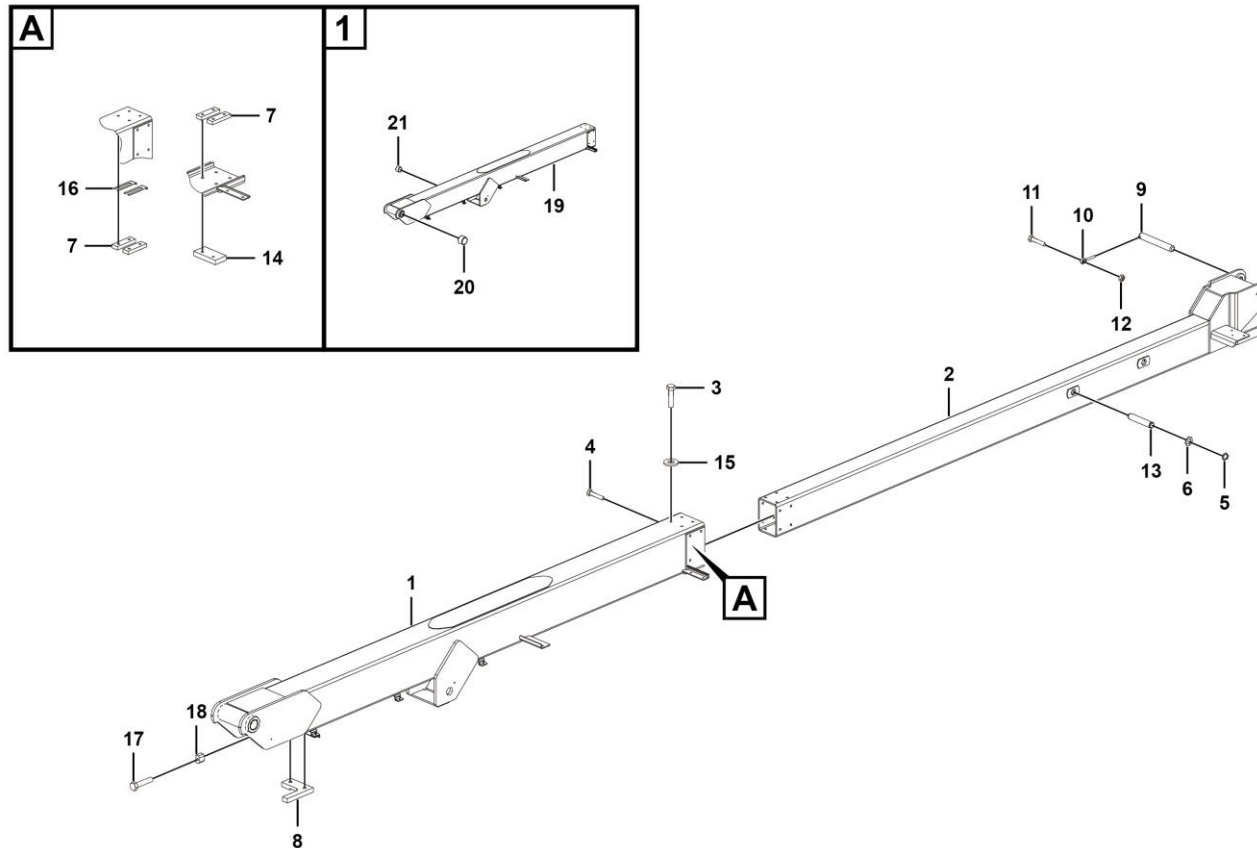
序号 Key	零件代号 Part No.	名称 Description	是否配件 Spare parts Y/N	数量 Qty	备注 Remarks
1	25220000191	下二臂合件	Y	1	
2	25220000343	下一臂合件	Y	1	
3	25220000062	上枢	Y	1	
4	25220000661	轴套1.25 " *1.5 " *1 "	Y	1	
5	25220000431	上一臂合件	Y	1	
6	25220000481	上二臂合件	Y	1	
7	25220001111	隔块	Y	1	
8	4015000162	垫圈GB97.1-10EpZn-300HV	N	3	
9	4011000085	螺栓GB5783-M10*35EpZn-8.8	N	3	
10	25220000022	中枢	Y	1	
11	25220002981	支座	Y	1	
12	4011000089	螺栓GB5783-M12*30EpZn-8.8	N	8	
13	4015000168	垫圈GB97.1-12EpZn-300HV	N	8	
14	25220000611	插销	Y	6	
15	25220000621	轴1.5 " ×7.5 "	Y	2	
16	4013000189	螺母GB889.1-M10EpZn-8	N	6	
17	4011000052	螺栓GB5782-M10*75EpZn-8.8	N	6	
18	25220000531	连杆	Y	1	
19	25220000601	轴2 " ×10.88 "	Y	4	
20	25220000651	轴1.5 " ×13.88 "	Y	2	
21	25220000641	轴2 " ×12.88 "	Y	1	
22	25220000591	垫块	Y	1	

折臂总成 折臂总成



J1801-2522000067.S1b

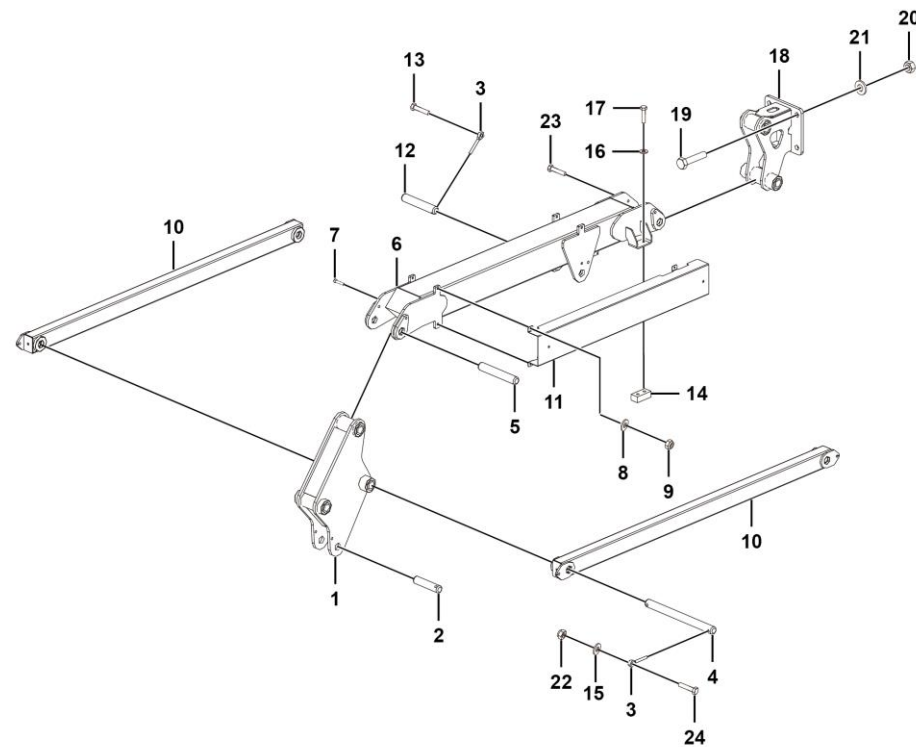
伸缩臂总成 Boom components



J1802-2522000068.B1c

序号 Key	零件代号 Part No.	名称 Description	是否配件 Spare parts Y/N	数量 Qty	备注 Remarks
1	25220000691	主臂合件	Y	1	
2	25220000851	伸出臂	Y	1	
3	4011000081	螺栓GB5783-M10*20EpZn-8.8	N	18	
4	4011000084	螺栓GB5783-M10*30EpZn-8.8	N	10	
5	4015010251	挡圈JB4342-32-65Mn	Y	4	
6	25220000991	垫圈	Y	4	
7	25220003121	滑块	Y	14	
8	25220003111	滑块	Y	1	
9	25220001001	轴1.25 " ×8.88 "	Y	1	
10	25200000641	插销	Y	1	
11	4011000184	螺栓GB5783-M10*40EpZn-8.8	N	3	
12	4013000189	螺母GB889.1-M10EpZn-8	N	1	
13	25220000982	轴1.25 " ×6.36 "	Y	2	
14	25220001011	垫块	Y	1	
15	4015000162	垫圈GB97.1-10EpZn-300HV	N	33	
16	25220002821	垫片	Y	14	
17	4011000048	螺栓GB5782-M10*50EpZn-8.8	N	2	
18	25220001102	油缸压板	Y	2	
19	25220000702	主臂	Y	1	
20	25220000211	轴套2 " ×2.25 " ×1.5 "	Y	2	
21	25220000661	轴套1.25 " ×1.5 " ×1 "	Y	1	

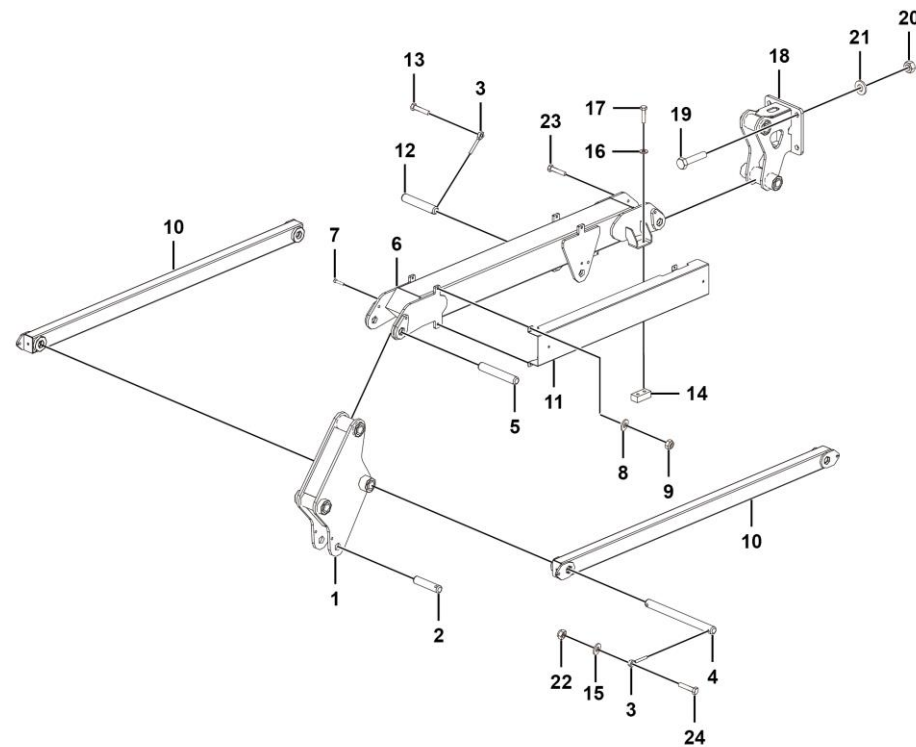
小臂总成 Boom components



J2400-2527000030.B1c

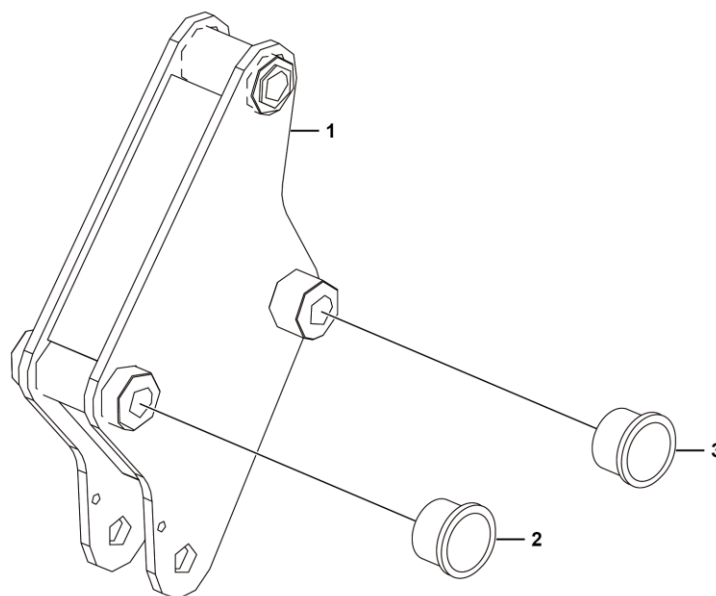
序号 Key	零件代号 Part No.	名称 Description	是否配件 Spare parts Y/N	数量 Qty	备注 Remarks
1	25240000021	下连接架合件	Link span	Y	1
2	25240000391	轴1.25 " ×5.25 "	Pin	Y	1
3	25200000641	插销	Pin	Y	8
4	25240000351	轴1.25 " ×14.45 "	Pin	Y	2
5	25240000361	轴1.25 " ×7.88 "	Pin	Y	2
6	25270000293	上连杆	Rod	N	1
7	4011010436	螺栓GB12-M6*25EpZn-8.8	Bolt	Y	4
8	4015000207	垫圈GB97.1-6EpZn-300HV	Washer gb97.1-6epzn-300hv	N	4
9	4013000211	螺母GB889.1-M6EpZn-8	Nut gb889.1-m6epzn-8	N	4
10	25240000232	下连杆	Connecting rod	Y	2
11	25240000381	护板	Plate	Y	1
12	25240000371	轴1.25 " ×7.00 "	Pin	Y	1
13	4011000184	螺栓GB5783-M10*40EpZn-8.8	Bolt gb5783-m10*40epzn-8.8	N	2
14	25240000402	垫块	Cushion block	Y	2
15	4015000162	垫圈GB97.1-10EpZn-300HV	Washer gb97.1-10epzn-300hv	N	10
16	4015000072	垫圈GB97.1-8EpZn-300HV	Washer gb97.1-8epzn-300hv	N	4
17	4011000106	螺栓GB5783-M8*25EpZn-8.8	Bolt gb5783-m8*25epzn-8.8	N	4
18	25270000311	上连接架合件	Link span	N	1
19	4011000438	螺栓GB5782-M16*80EpZn-10.9	Bolt gb5782-m16*100epzn-10.9	Y	4
20	4013010220	螺母GB889.1-M16EpZn-10	Nut gb889.1-m16epzn-10	N	4
21	4015000181	垫圈GB97.1-16EpZn-300HV	Washer gb97.1-16epzn-300hv	N	4
22	4013000189	螺母GB889.1-M10EpZn-8	Nut	N	8

小臂总成 Boom components



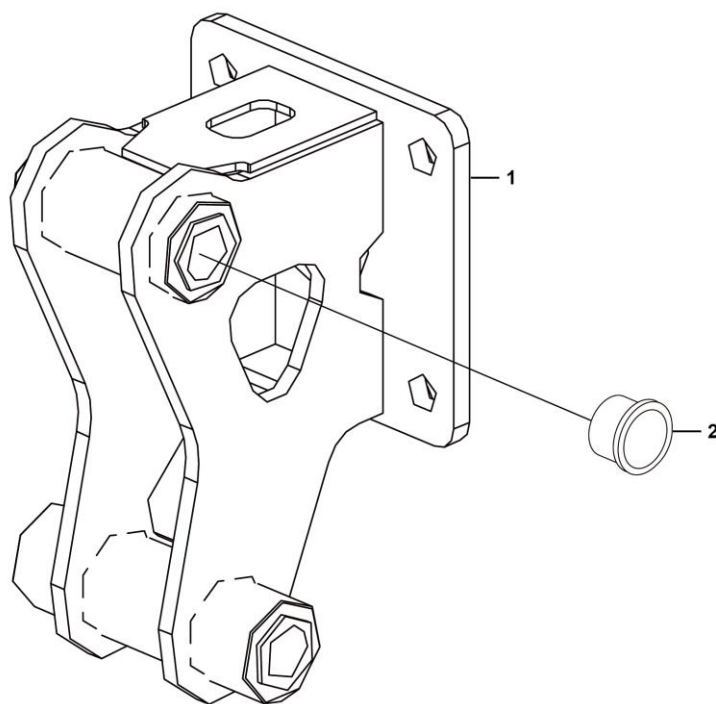
J2400-2527000030.B1c

下连接架合件 Link span



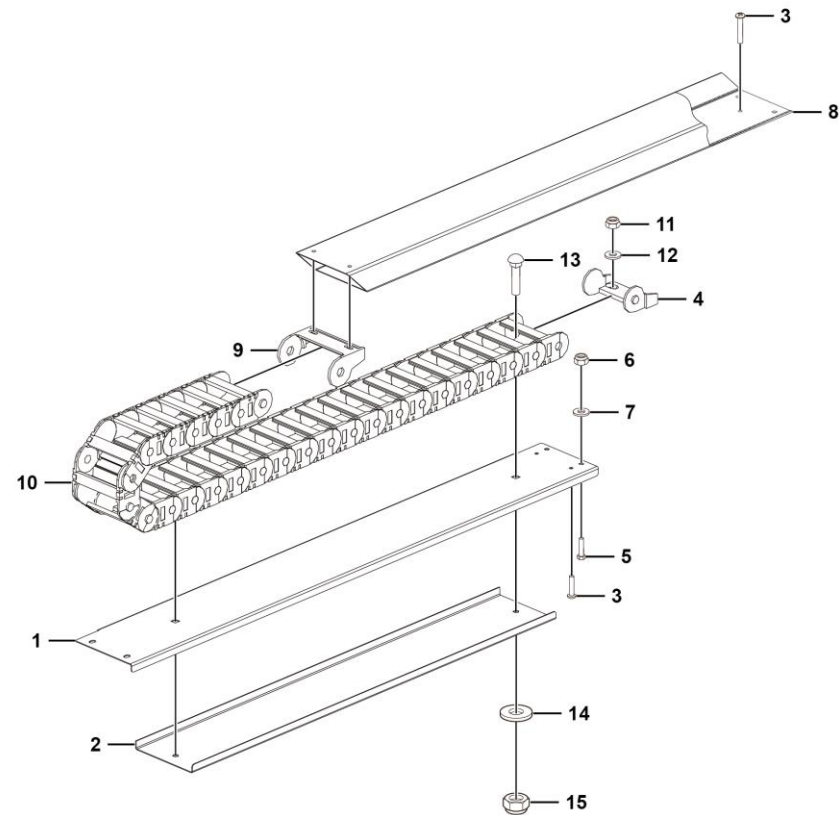
J2401-2524000002.S

上连接架合件 Link span



J2402-2527000031.B

拖链系统 Chain



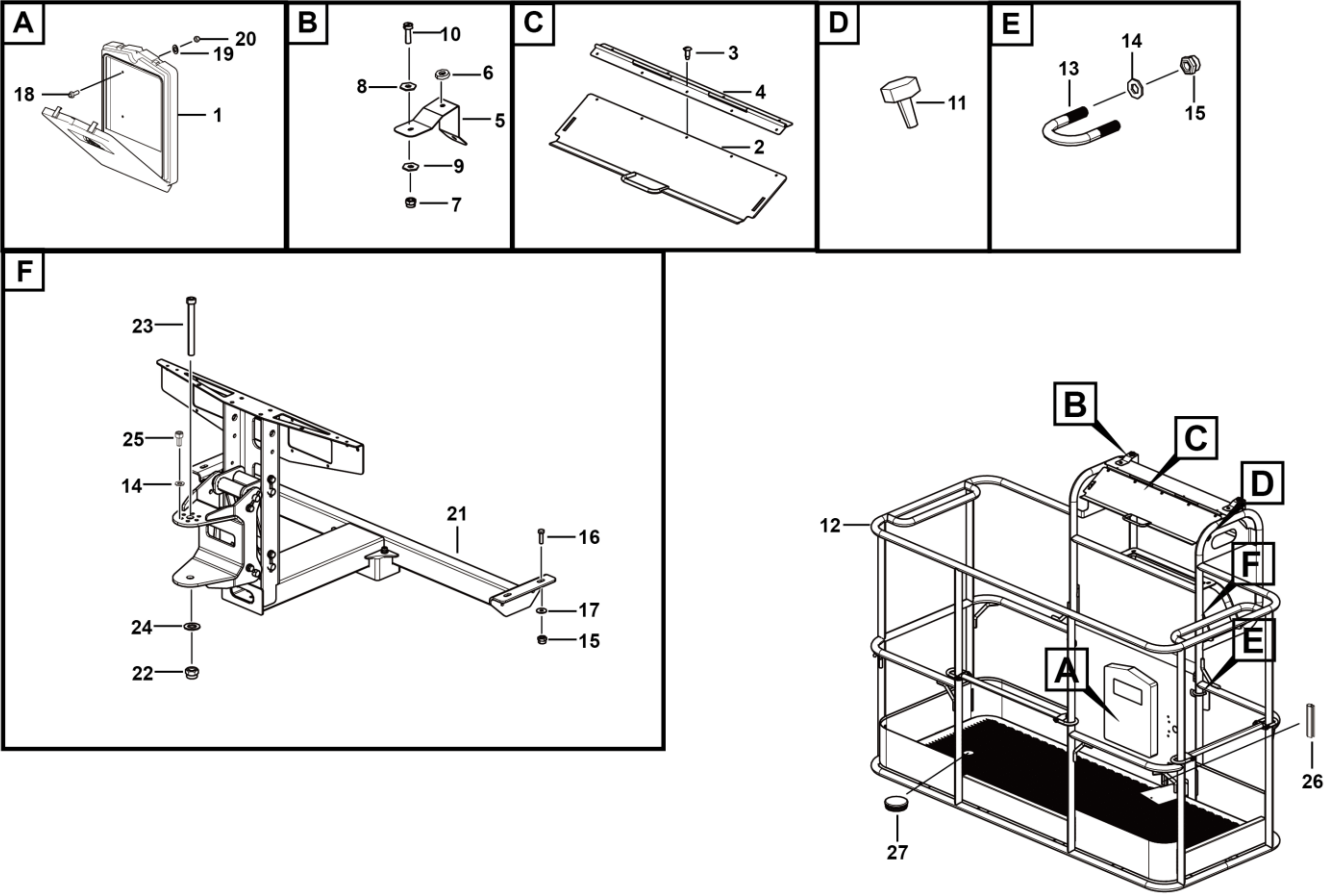
J2000-2527000001.B1b

K 平台总成
PLATFORM ASSEMBLY

临 工 集 团 济 南 重 机 有 限 公 司

LINGONG GROUP JINAN HEAVY MACHINERY CO., LTD.

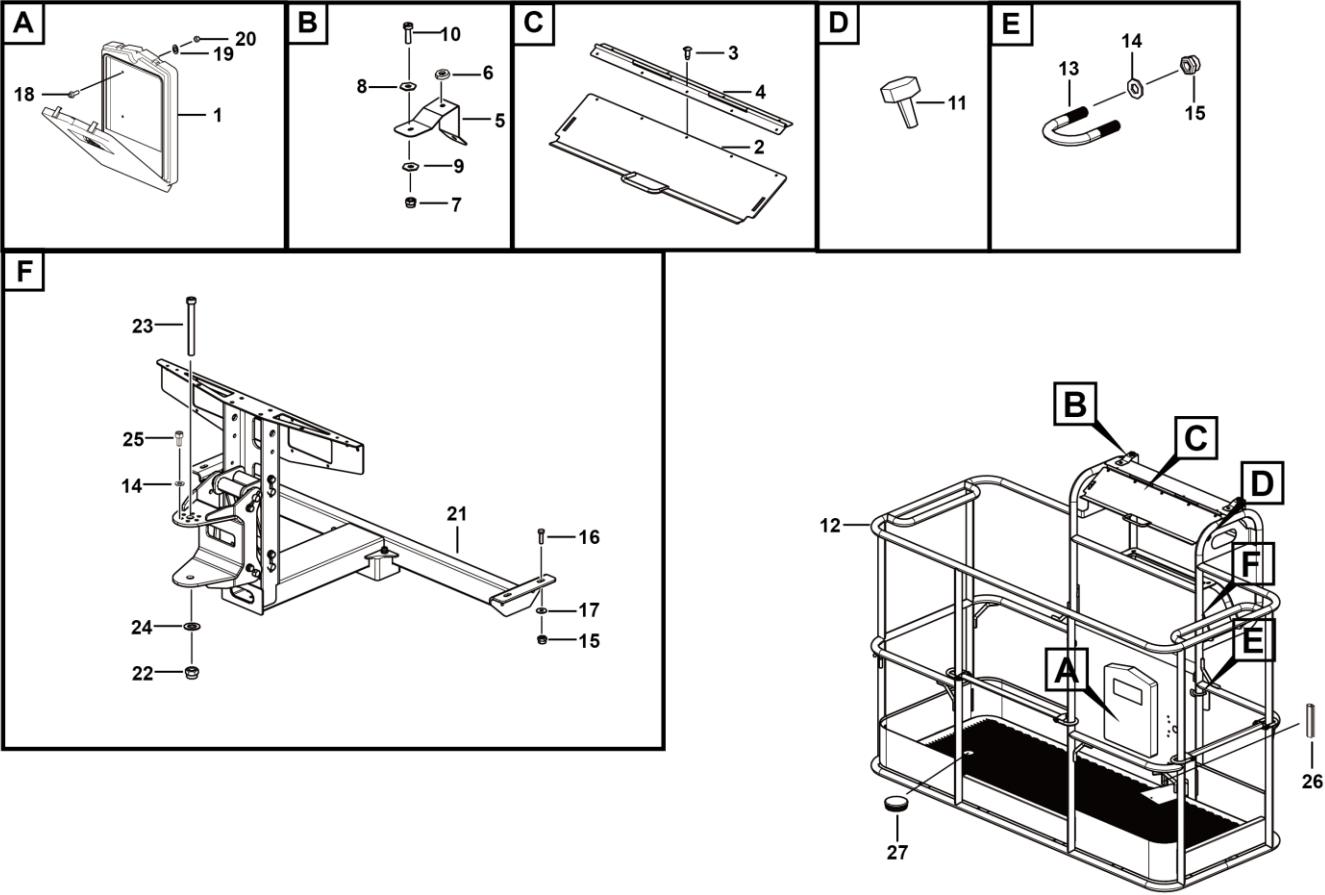
平台总成 Platform assemble



K2100-2521004170.S

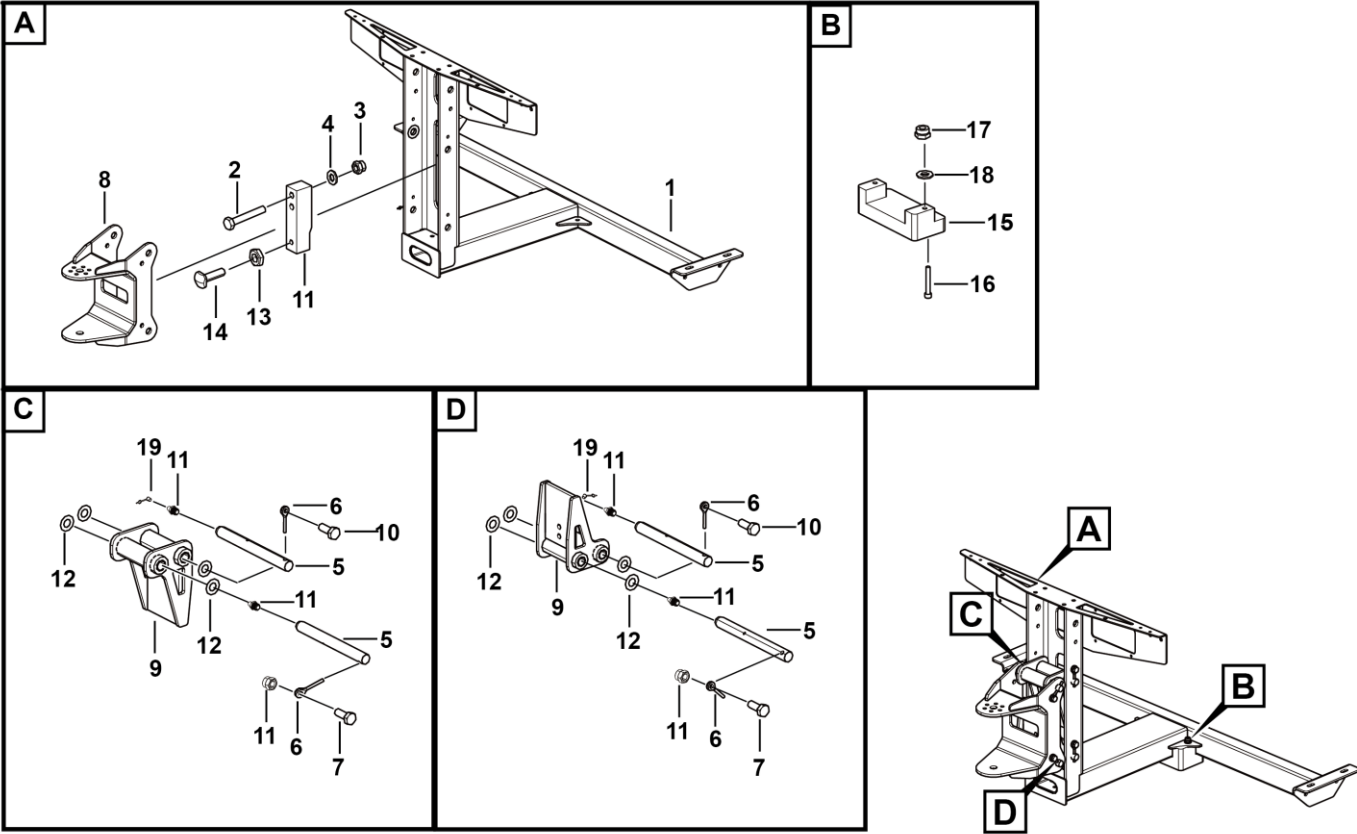
序号 Key	零件代号 Part No.	名称 Description	是否配件 Spare parts Y/N	数量 Qty	备注 Remarks
1	25210000821	文件盒	Y	1	
2	25210039621	上控保护盖合件	Y	1	
3	4019010209	抽芯铆钉GB12619-5*9	Y	9	
4	25210039321	合页	Y	1	
5	25210039911	支撑板	Y	2	
6	4190704298	脚垫SFF-023	Y	2	
7	4013010248	螺母GB889.1-M4EpZn-8	Y	4	
8	4015000135	垫圈GB97.1-4EpZn-300HV	N	4	
9	4015000302	垫圈GB96.1-4EpZn-300HV	N	4	
10	4014010314	螺钉GB65-M4*12EpZn-4.8	Y	4	
11	4019010257	脚垫SR 6449-049080011407	Y	2	
12	25210039781	平台框架合件	Y	1	
13	25210033691	U型螺栓	Y	2	
14	4015000162	垫圈GB97.1-10EpZn-300HV	N	10	
15	4013000189	螺母GB889.1-M10EpZn-8	N	8	
16	4011000085	螺栓GB5783-M10*35EpZn-8.8	N	4	
17	4015000197	垫圈GB96.1-10EpZn-300HV	N	8	
18	4011000153	螺栓GB16674-M6*16EpZn-8.8	N	4	
19	4015010327	垫圈GB97.1-6EpZn-300HV	Y	4	
20	4013000211	螺母GB889.1-M6EpZn-8	N	4	
21	25210041711	平台支撑总成	N	1	
22	4013010163	螺母 GB889.1-M20EpZn-10.0	N	1	

平台总成 Platform assemble



K2100-2521004170.S

平台支撑总成 Support



K2100-2521004171.S1a

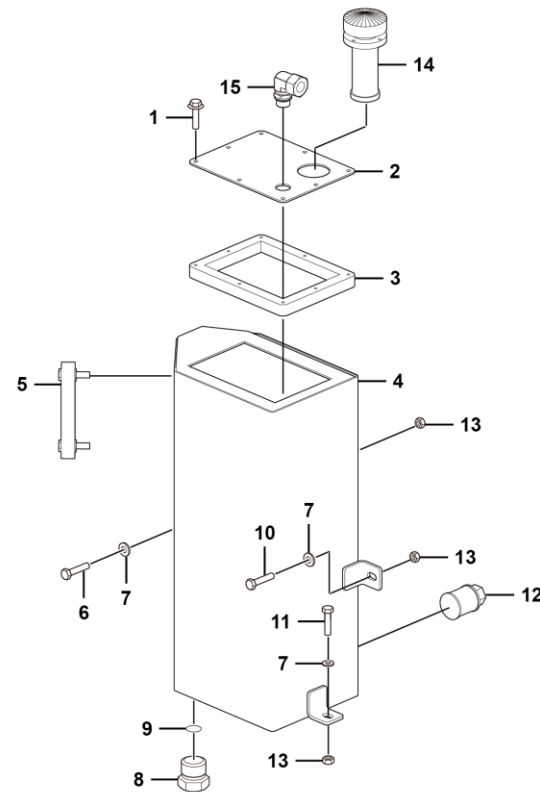
序号 Key	零件代号 Part No.	名称 Description	是否配件 Spare parts Y/N	数量 Qty	备注 Remarks
1	25210039533	平台支撑	Support	Y	1
2	4011000253	螺栓GB5783-M12*70EpZn-8.8	Bolt gb5783-m12*70epzn-8.8	N	2
3	4013000158	螺母GB889.1-M12EpZn-8	Nut gb889.1-m12epzn-8	N	2
4	4015000168	垫圈GB97.1-12EpZn-300HV	Washer gb97.1-12epzn-300hv	N	2
5	25210039381	过渡支架销轴	Axle	Y	4
6	25200008311	插销	Pin	Y	4
7	4011000082	螺栓GB5783-M10*25EpZn-8.8	Bolt gb5783-m10*25epzn-8.8	N	2
8	25210041721	摆动马达安装支架	Support	Y	1
9	25210039441	三角支架装配	Support	Y	2
10	4011000081	螺栓GB5783-M10*20EpZn-8.8	Bolt gb5783-m10*20epzn-8.8	N	2
11	4090100154	油杯GB1152-M6	Grease fitting-m6	N	4
12	25210041851	调整垫片	Spacer	Y	8
13	4013000046	螺母GB6172.1-M12EpZn-05	Nut gb6172.1-m12epzn-05	N	1
14	25210036551	调节螺栓M12*45	Bolt	Y	1
15	25210021682	防撞座	Seat	Y	1
16	4014000279	螺钉GB70.1-M10*80EpZn-8.8	Screw	Y	2
17	4013000189	螺母GB889.1-M10EpZn-8	Nut	N	2
18	4015000162	垫圈GB97.1-10EpZn-300HV	Washer gb97.1-10epzn-300hv	N	2
19	4030100411	油杯防护帽-M6	Oil	Y	4

L 液压系统
HYDRAULIC SYSTEM

临工集团济南重机有限公司

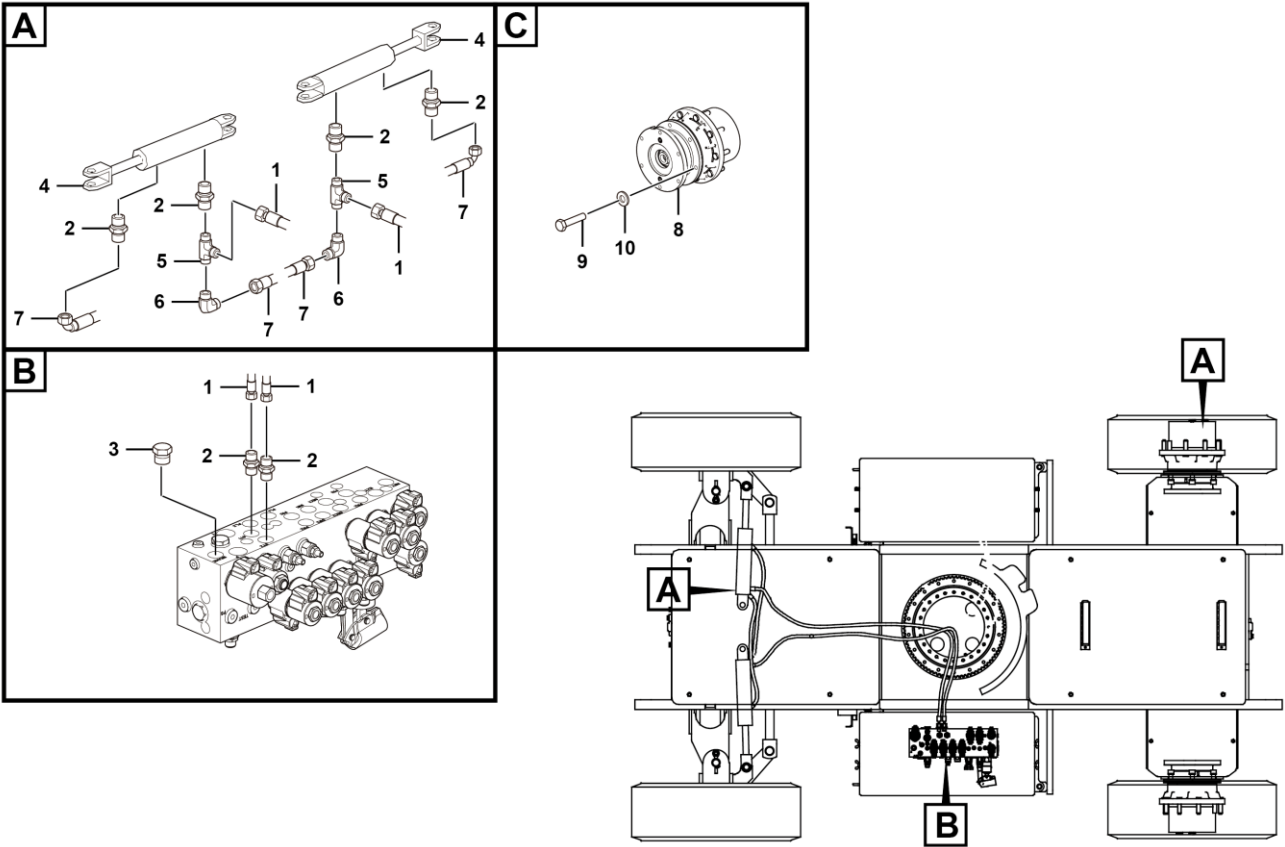
LINGONG GROUP JINAN HEAVY MACHINERY CO., LTD.

液压油箱总成 Oil tank



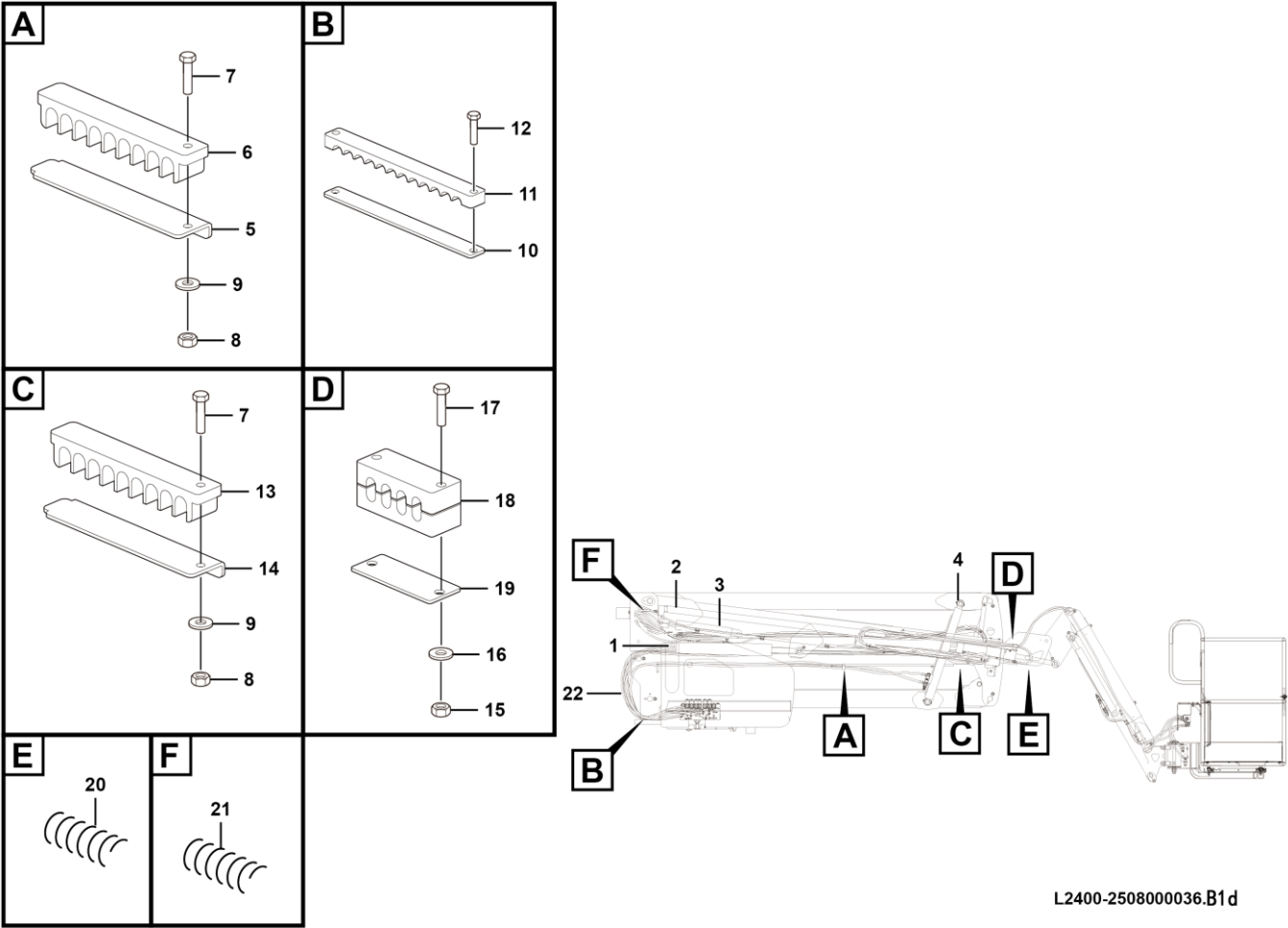
L2200-2510000001.B1a

行走液压总成 Driver hydraulic assembly



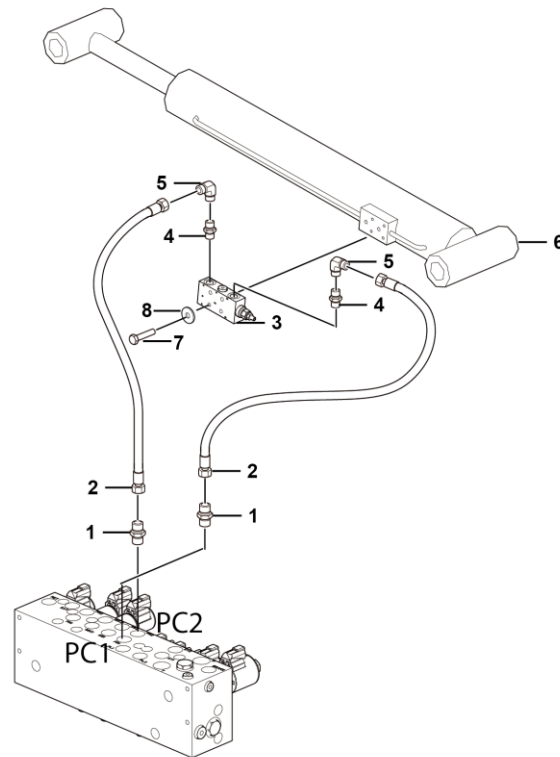
L2300-2507000401.S

举升液压总成 Hydraulic lifting system



序号 Key	零件代号 Part No.	名称 Description	是否配件 Spare parts Y/N	数量 Qty	备注 Remarks
1	25080000371	主臂变幅液压总成	N	1	
2	25080000381	主臂伸缩液压总成	N	1	
3	25080000391	工作栏调平液压总成	N	1	
4	25080000401	曲臂变幅液压总成	N	1	
5	25080000411	伸缩臂上管夹压板	Y	3	
6	25080000962	伸缩臂上管夹	Y	3	
7	4011000289	螺栓GB5783-M6*16EpZn-8.8	N	6	
8	4013000029	螺母GB6170-M6EpZn-9	N	6	
9	4015000207	垫圈GB97.1-6EpZn-300HV	N	6	
10	25080000911	压板	Y	2	
11	25080000922	管夹	Y	4	
12	4011000281	螺栓GB16674-M6*40EpZn-8.8	N	4	
13	25080000942	管夹	Y	3	
14	25080000931	板	Y	3	
15	4013000210	螺母GB889.1-M8EpZn-8	N	4	
16	4015000256	垫圈GB96.1-8EpZn-300HV	N	4	
17	4011000591	螺栓GB5782-M8*70EpZn-8.8	N	4	
18	25080001501	拖链出口管夹	N	2	
19	25080000951	拖链出口管夹压板	Y	2	
20	4120001532	软管护套PG-062(300)	Y	8	
21	4120002251	软管护套PG-062(600)	Y	18	
22	25080001491	帆布	Y	2	

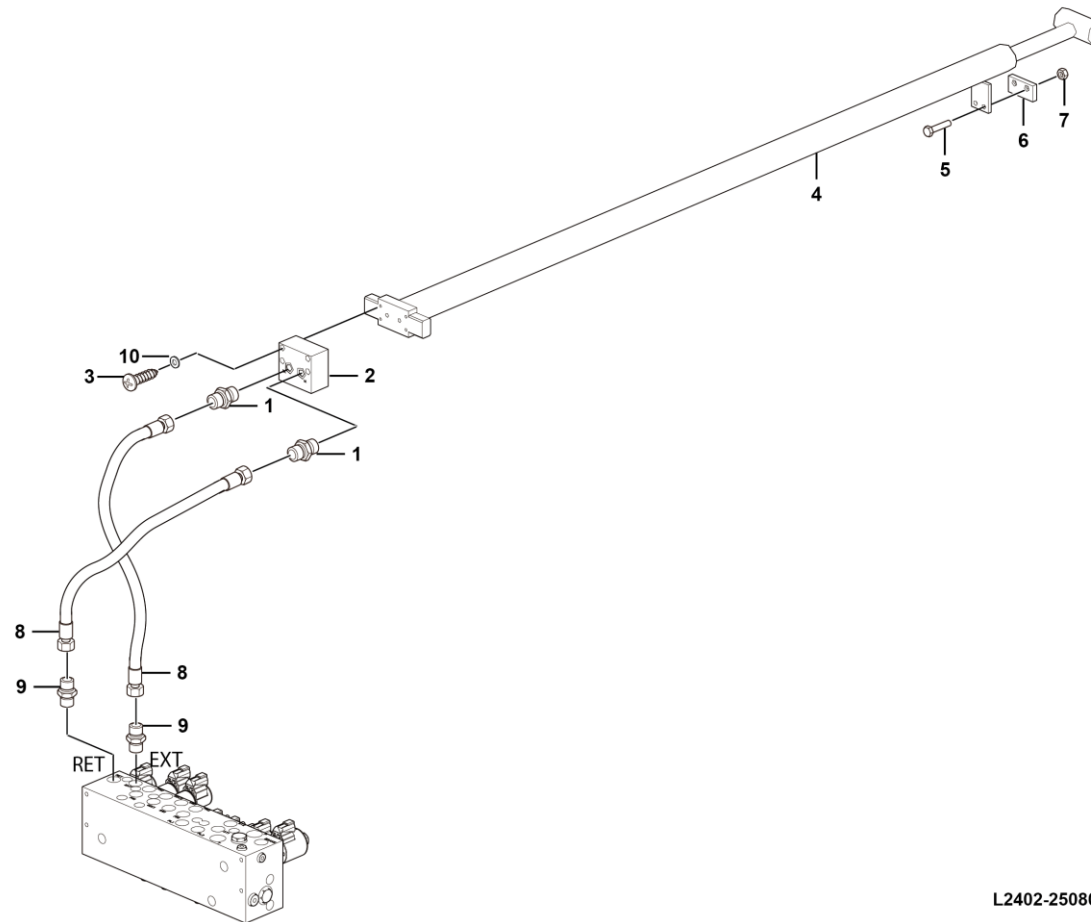
主臂变幅液压总成 Primatry lift assembly



L2401-2508000037.B1h

序号 Key	零件代号 Part No.	名称 Description	是否配件 Spare parts Y/N	数量 Qty	备注 Remarks
1	4120001368	直通接头1CB-14-04WD	Joint 1cb-14-04wd	Y	2
2	4120002609	软管J20411-14-04TZ*SCP3-04*9750	Pipe	Y	2
3	4120703873	变幅平衡阀	Valve	Y	1
4	4120001495	直通接头1CB-14-06WD	Joint 1cb-14-06wd	Y	2
5	4120000868	直角接头2C9-14Z	Rectangular connector	Y	2
6	4120001541	主臂变幅油缸	Cylinder	Y	1
7	4011010938	螺栓GB5783-M8*45flZnyc-12.9-480	Bolt gb5783-m8*45fflznyc-12.9-480	Y	4
8	25080002881	M8硬垫片	M8 nut	Y	4

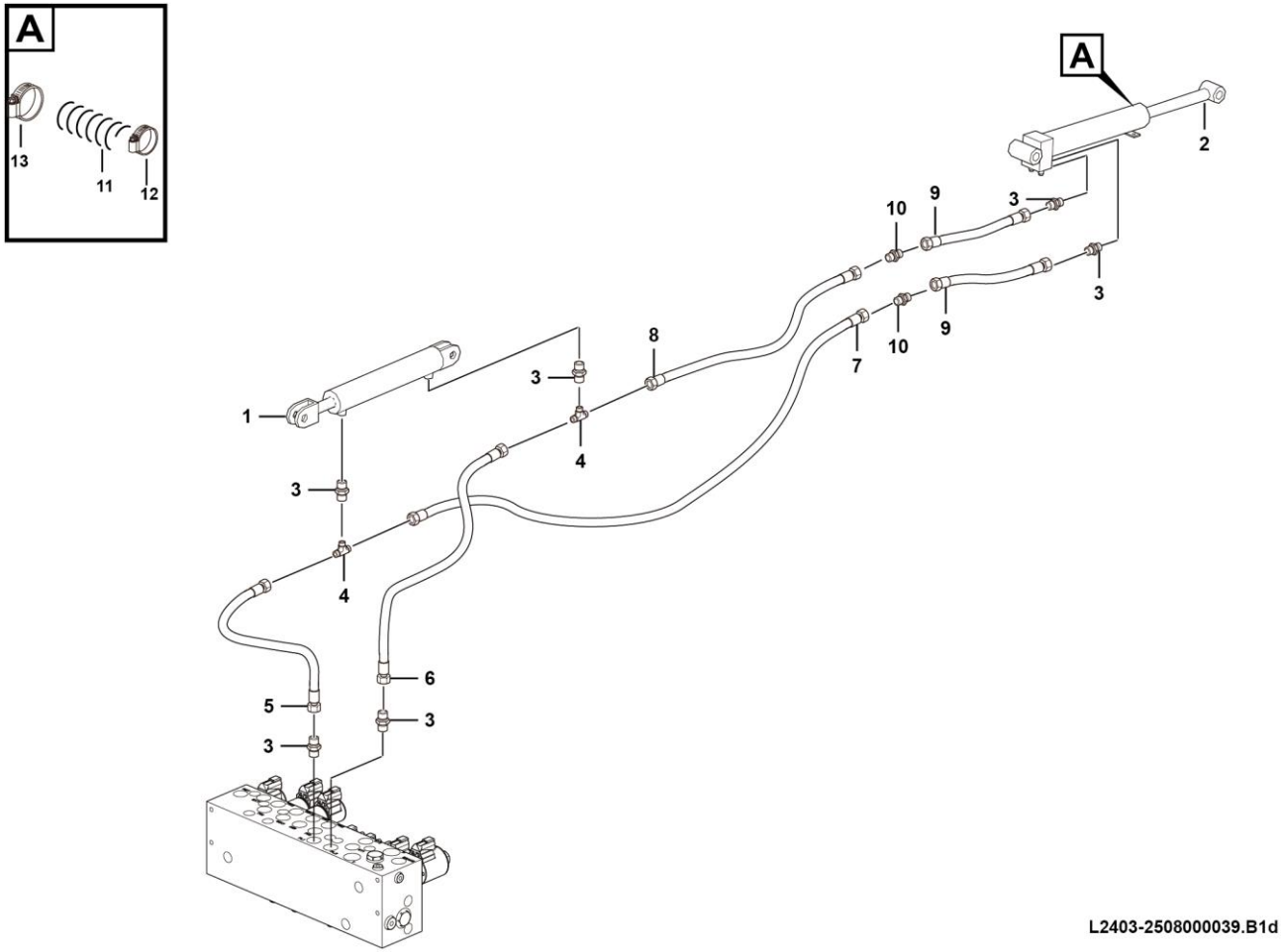
主臂伸缩液压总成 Extension assembly



L2402-2508000038.B1g

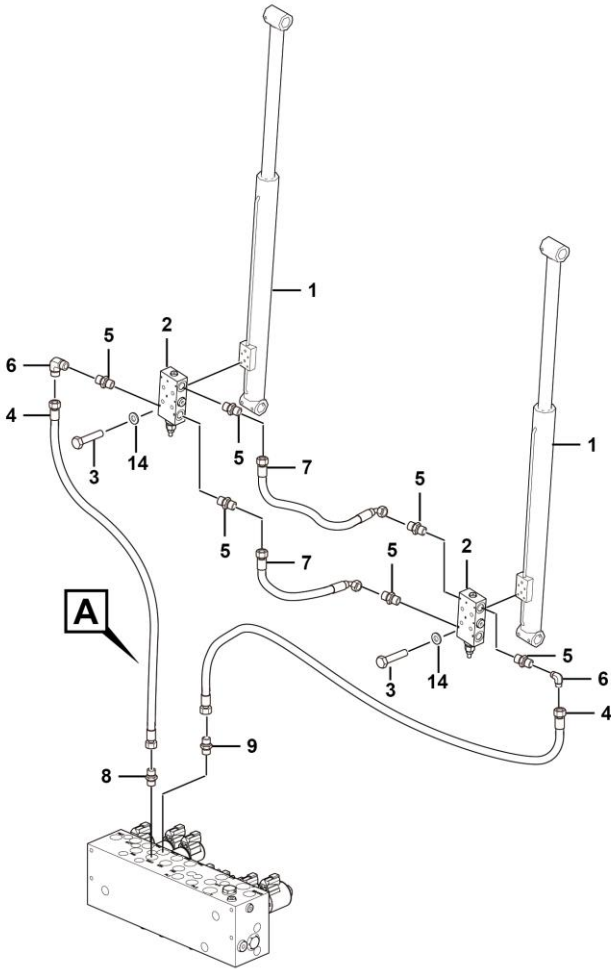
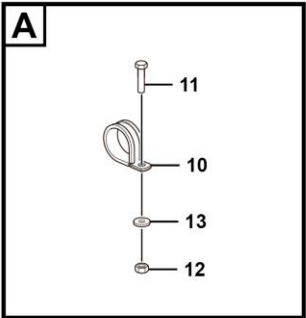
序号 Key	零件代号 Part No.	名称 Description	是否配件 Spare parts Y/N	数量 Qty	备注 Remarks
1	4120001495	直通接头1CB-14-06WD	Joint 1cb-14-06wd	Y	2
2	4120705132	伸缩平衡阀ST4921	Counterbalance valve	Y	1
3	4014010333	螺钉GB70.1-M8*65flZnyc-12.9-480	Screw gb70.1-m8*65flznyc-12.9-480	Y	4
4	4120703561	主臂伸缩油缸	Cylinder	Y	1
5	4011000451	螺栓GB5782-M10*45EpZn-8.8	Bolt gb5782-m10*45epzn-8.8	N	2
6	25080000551	伸缩油缸用支撑滑块	Block	N	1
7	4013000247	螺母GB6170-M10-8	Nut gb6170-m10-8	Y	2
8	4120002243	软管J20411-14-04TZ*SCP3-04*9155	Pipe	Y	2
9	4120001368	直通接头1CB-14-04WD	Joint 1cb-14-04wd	Y	2
10	25080002881	M8硬垫片	M8 nut	Y	4

工作栏调平液压总成 Platform level slave assembly



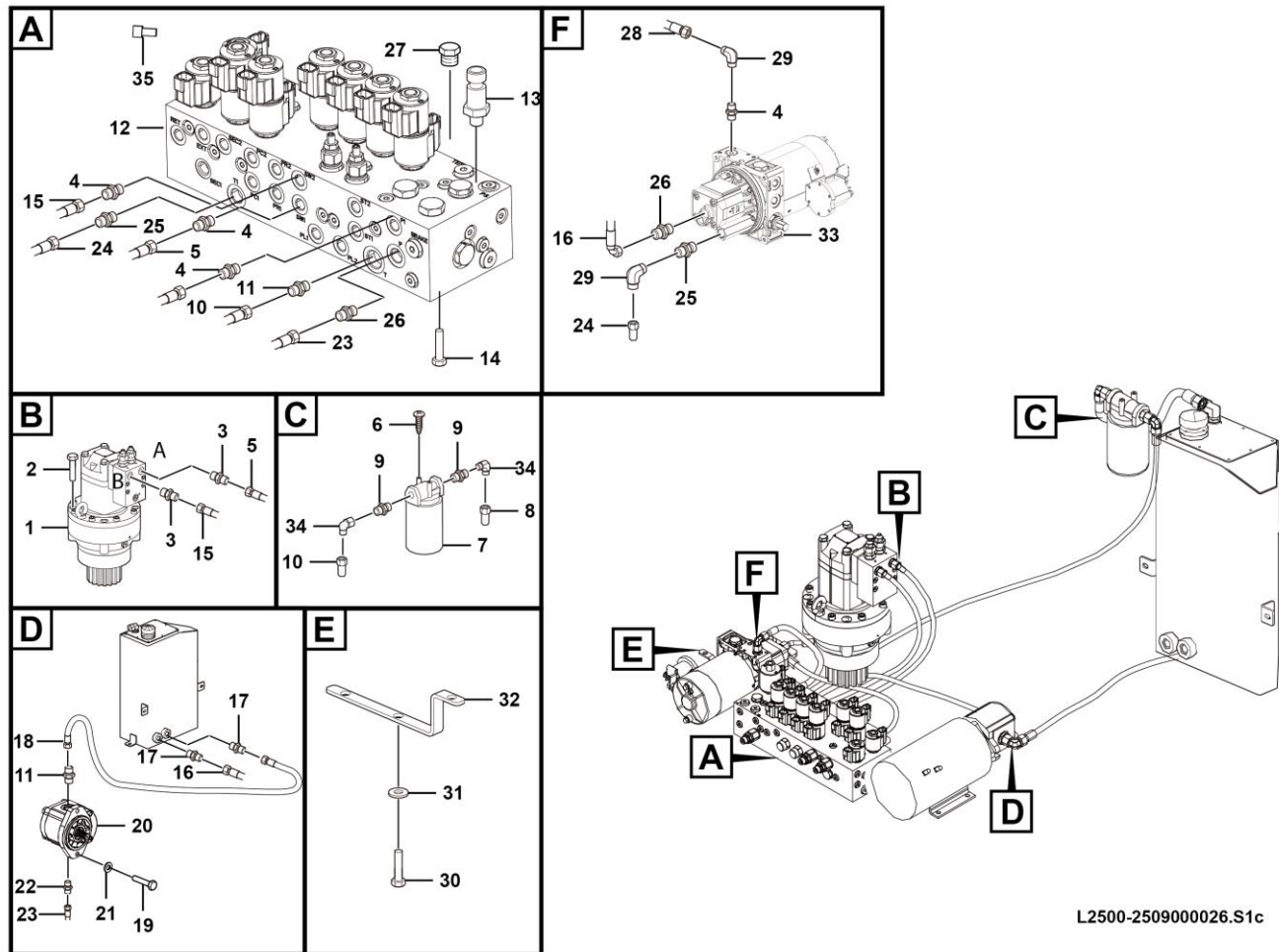
L2403-2508000039.B1d

曲臂变幅液压总成 Secondary lift assembly



L2404-2508000040.B1h

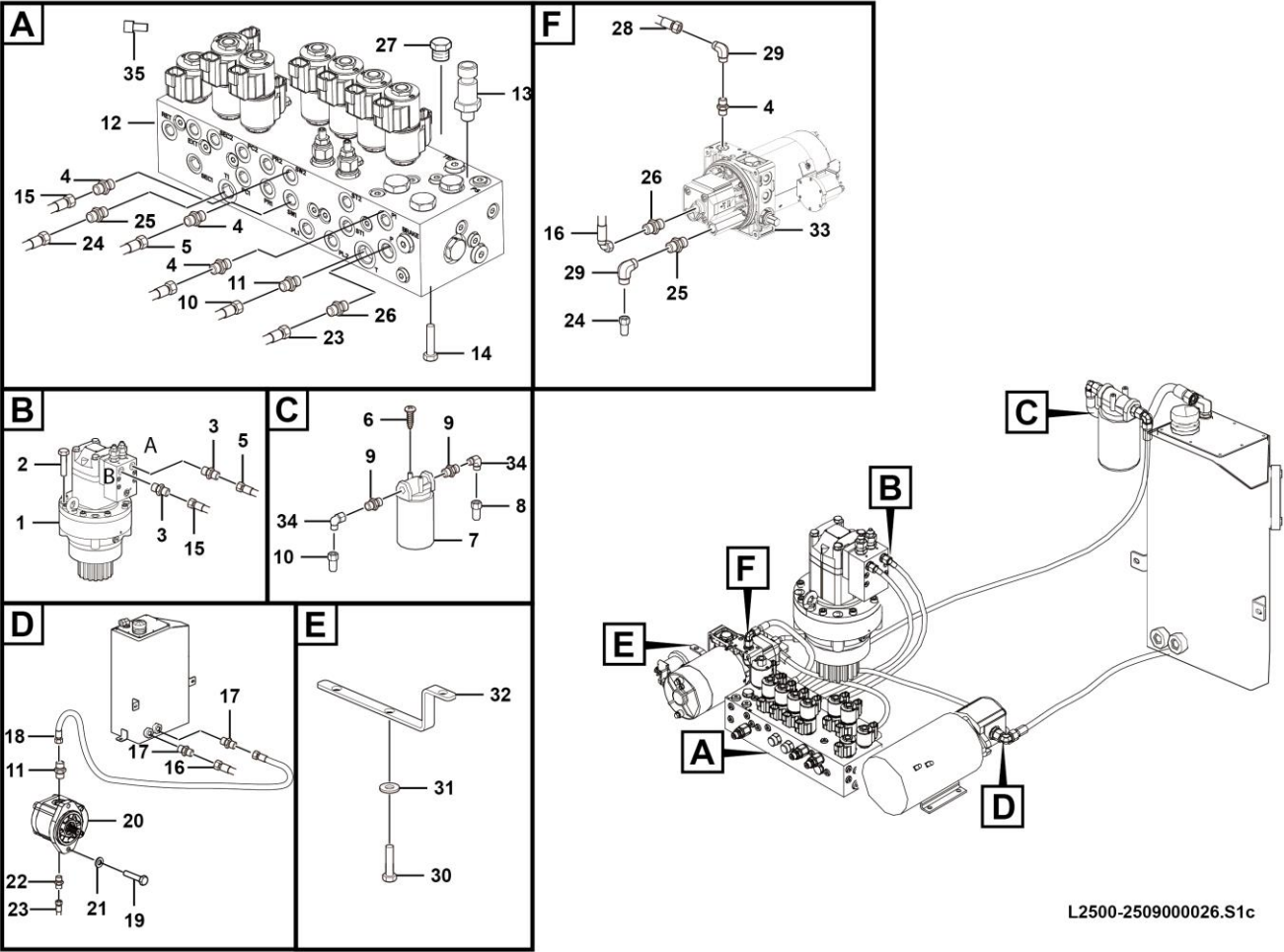
回转液压总成 Turntable rotate assembly



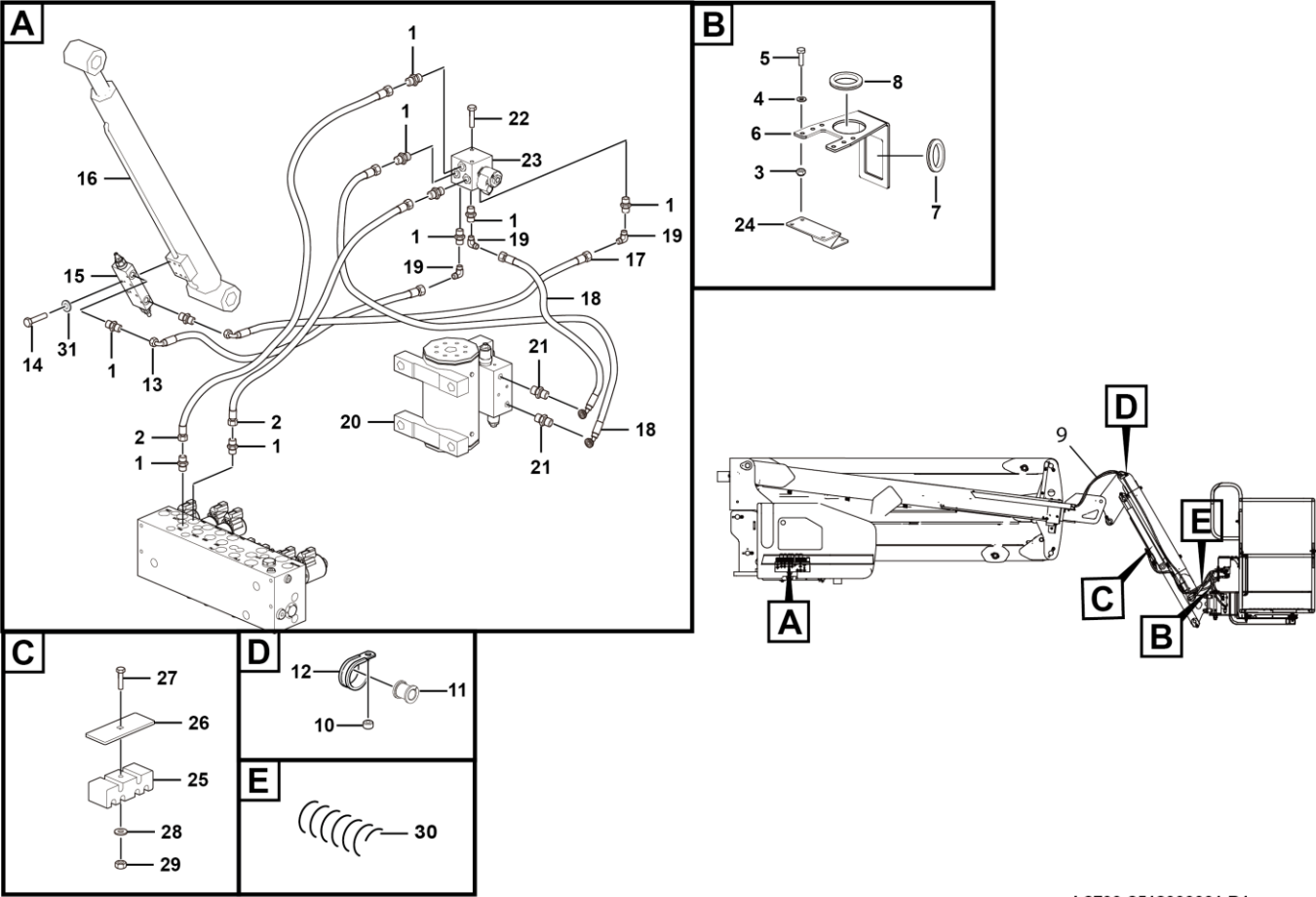
L2500-2509000026.S1c

序号 Key	零件代号 Part No.	名称 Description	是否配件 Spare parts Y/N	数量 Qty	备注 Remarks
1	4120001432	回转驱动总成	Rotation hydraulic motor	Y	1
2	4011010510	螺栓GB5782-M12*120EpZn-10.9	Bolt	Y	4
3	4120001340	接头1CO-14-04	Nipple	Y	2
4	4120001368	直通接头1CB-14-04WD	Joint 1cb-14-04wd	Y	4
5	4120002233	软管J20411-14-04TZ*SCP3-04*650	Pipe	Y	1
6	4014000174	螺钉GB70.1-M6*25-8.8	Screw gb70.1-m6*25-8.8	N	2
7	4120001675	回油过滤器	Filter	Y	1
8	4120704501	软管 J20411-22-08TZ/J20491-22-08H80TZ*SCP3-08*660	Pipe	Y	1
9	4120001757	直接头1CB-22-12WD	Nipple 1cb-22-12wd	Y	2
10	4120002244	软管J20411-22-08TZ*SCP3-08*1360	Pipe	Y	1
11	4120001497	接头1CB-22-08WD	Joint1cb-22-08wd	Y	2
12	4120704662	动臂功能阀组ST5161-AE00	Valve manifold	Y	1
13	4120703596	堵头4ON-04	Plug	Y	1
14	4011000458	螺栓GB16674-M8*20EpZn-8.8	Bolt gb16674-m8*20ep.zn-8.8	N	4
15	4120002234	软管J20411-14-04TZ*SCP3-04*600	Pipe	Y	1
16	4120704500	软管 J20411-22-06TZ/J20441-18-06TZ*SCP3-06*1060	Pipe	Y	1
17	4120001498	接头1CM-22WD	Joint1cm-22wd	Y	2
18	4120002246	软管 J20411-22-08TZ/J20491-22-08TZ*SCP3-08*705+HPS300	Pipe	Y	1
19	4011010425	螺栓3/8-24UNF-2B*31-10.9	Screw	Y	2
20	4120001431	齿轮泵	Function pump	Y	1
21	4015000152	垫圈GB97.1-10EpZn-300HV	Washer	Y	2
22	4120001500	接头1CB-18-08WD	Joint1cb-18-08wd	Y	1

回转液压总成 Turntable rotate assembly



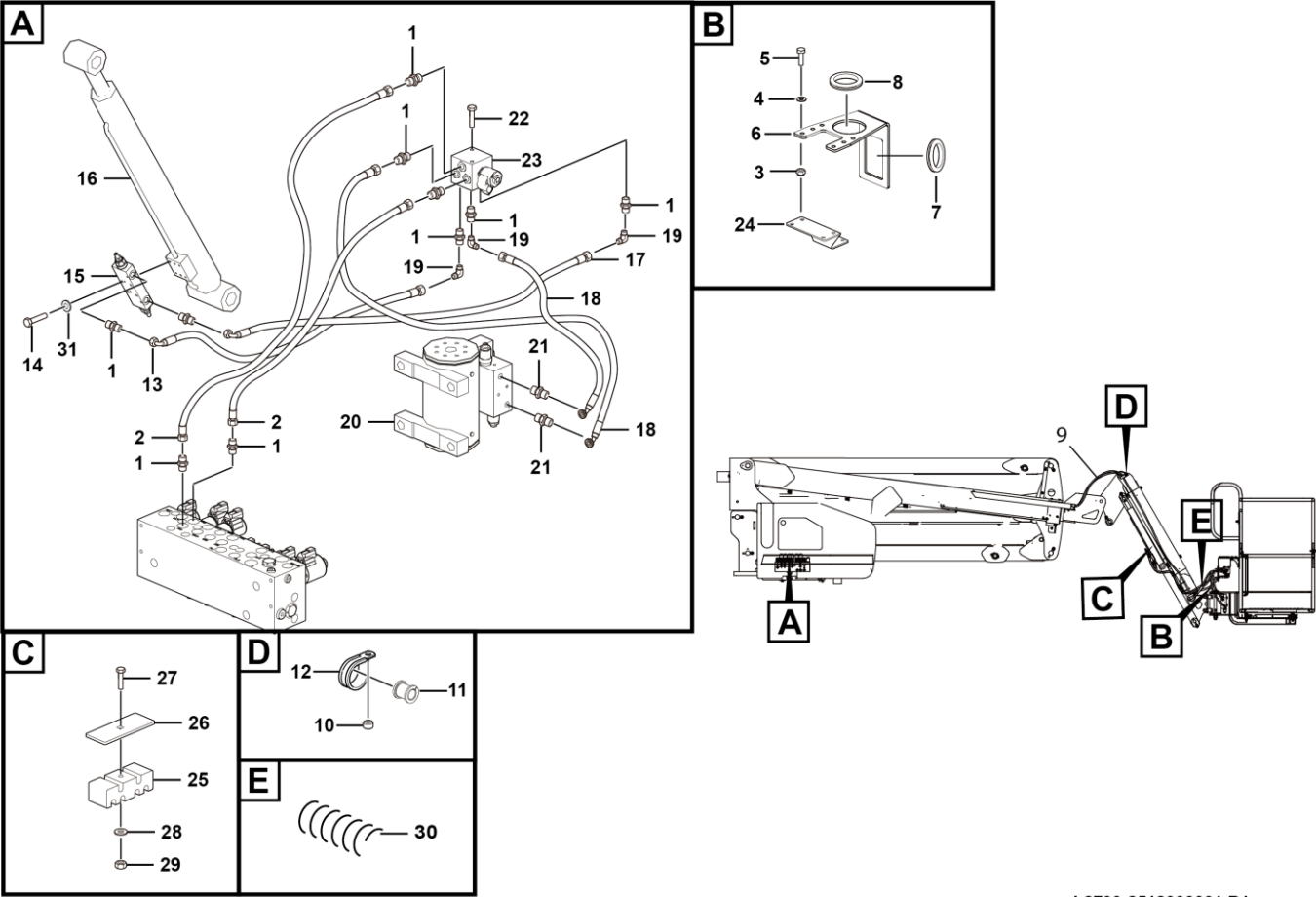
平台液压总成 Platform assembly



L2700-2512000001.B1m

序号	零件代号	名称		是否配件	数量	备注
Key	Part No.	Description		Spare parts Y/N	Qty	Remarks
1	4120001368	直通接头1CB-14-04WD	Joint 1cb-14-04wd	Y	10	
2	4120002222	软管J20411-14-04TZ*SCP3-04*17700	Pipe	Y	2	
3	4013000189	螺母GB889.1-M10EpZn-8	Nut	N	4	
4	4015000162	垫圈GB97.1-10EpZn-300HV	Washer gb97.1-10epzn-300hv	N	8	
5	4011000085	螺栓GB5783-M10*35EpZn-8.8	Bolt gb5783-m10*35epzn-8.8	N	4	
6	25210019111	穿线板	Plate	N	1	
7	25210013551	橡胶套	Rubber sleeve	Y	1	
8	25160000621	橡胶套	Rubber sleeve	Y	1	
9	25120000131	帆布	Canvas cover	Y	2	
10	25080001001	隔环	Spacer	Y	2	
11	4041001484	缓冲套LGB123-0426	Cushion sleeve lgb123-0426	Y	2	
12	4041001169	管夹LGB167-0426	Clamp	Y	2	
13	4120002224	软管 J20411-14-04TZ/J20491-14-04TZ*SCP3-04*1350	Pipe	Y	1	
14	4011010902	螺栓GB5783-M6*35fZnyc-12.9-480	Bolt gb5783-m6*35flznyc-12.9-480	Y	4	
15	4120001481	平衡阀	Balance valve	Y	1	
16	4120705182	飞臂油缸50*32*436-789	Cylinder	Y	1	
17	4120002223	软管 J20411-14-04TZ/J20491-14-04TZ*SCP3-04*1250	Pipe	Y	1	
18	4120002225	软管 J20411-14-04TZ/J20491-14-04TZ*SCP3-04*900	Pipe	Y	2	
19	4120000868	直角接头2C9-14Z	Rectangular connector	Y	3	
20	4120702960	摆动油缸	Cylinder	Y	1	
21	4120001340	接头1CO-14-04	Nipple	Y	2	
22	4011000723	螺栓GB5783-M8*20-8.8	Bolt gb5783-m8*20-8.8	N	2	

平台液压总成 Platform assembly



序号 Key	零件代号 Part No.	名称 Description	是否配件 Spare parts Y/N	数量 Qty	备注 Remarks
23	4120001998	折臂平台摆动控制阀	Jibboom platform rotate manifold	Y	1
24	25210003831	弯板	Plate	Y	1
25	25120000022	飞臂管夹	Clamp	Y	2
26	25120000061	飞臂管夹压板	Plate	Y	2
27	4011000718	螺栓GB5782-M8*60EpZn-8.8	Bolt gb5782-m8*60epzn-8.8	N	2
28	4015000072	垫圈GB97.1-8EpZn-300HV	Washer gb97.1-8epzn-300hv	N	2
29	4013000162	螺母GB6170-M8-8	Nut gb6170-m8-8	N	2
30	4120001986	软管护套PG-050 (300)	Sleeve	Y	4
31	25110000571	M6硬垫片	M6 nut	Y	4

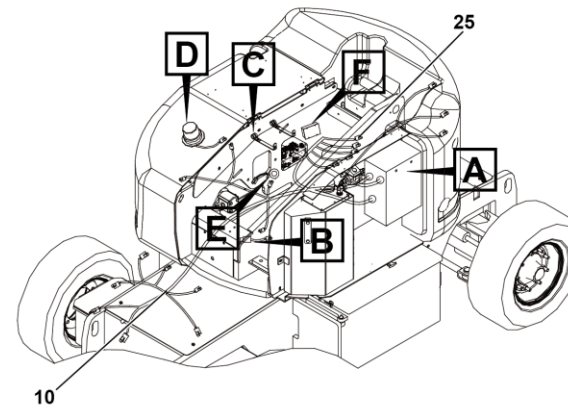
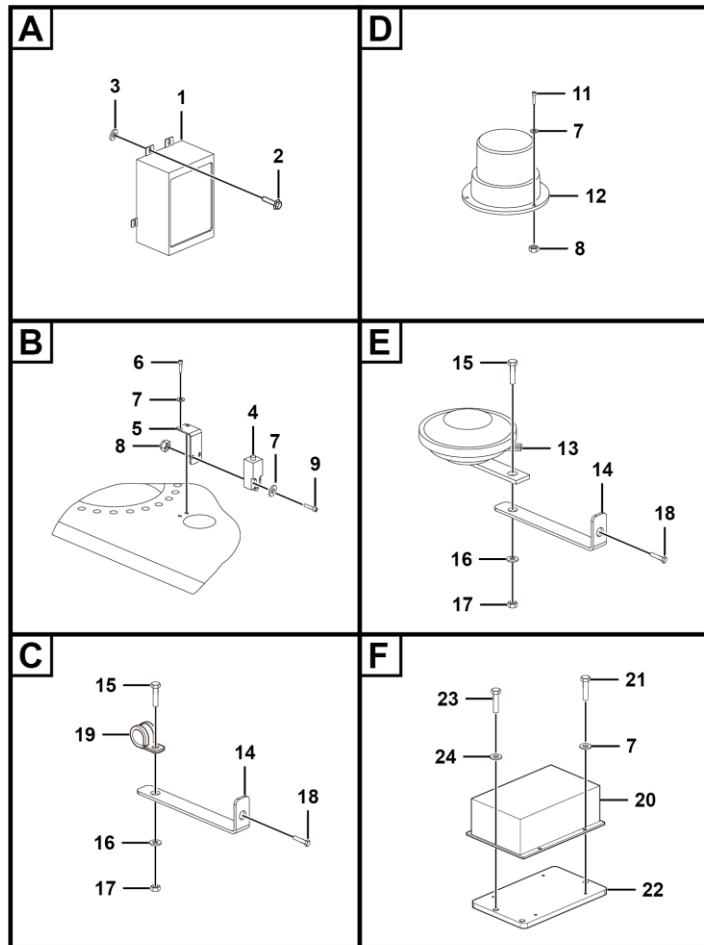


M 电气系统
ELECTRIC SYSTEM

临 工 集 团 济 南 重 机 有 限 公 司

LINGONG GROUP JINAN HEAVY MACHINERY CO., LTD.

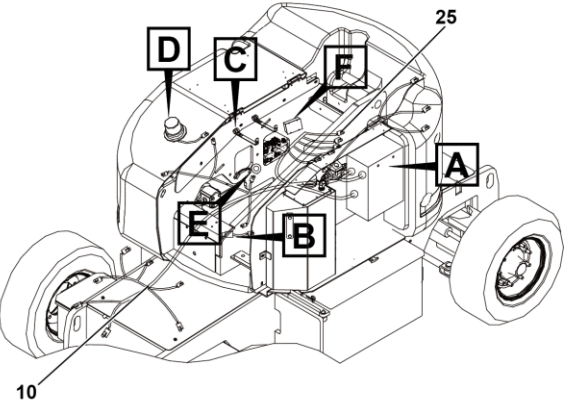
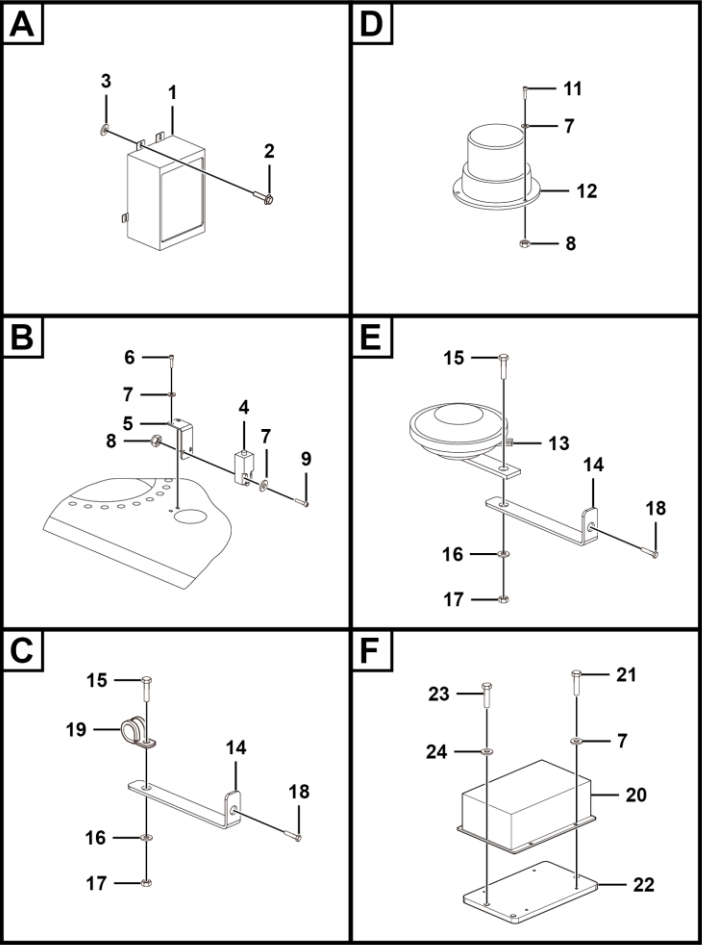
转台电气 Electric assembly



M3000-2531000139.S1b

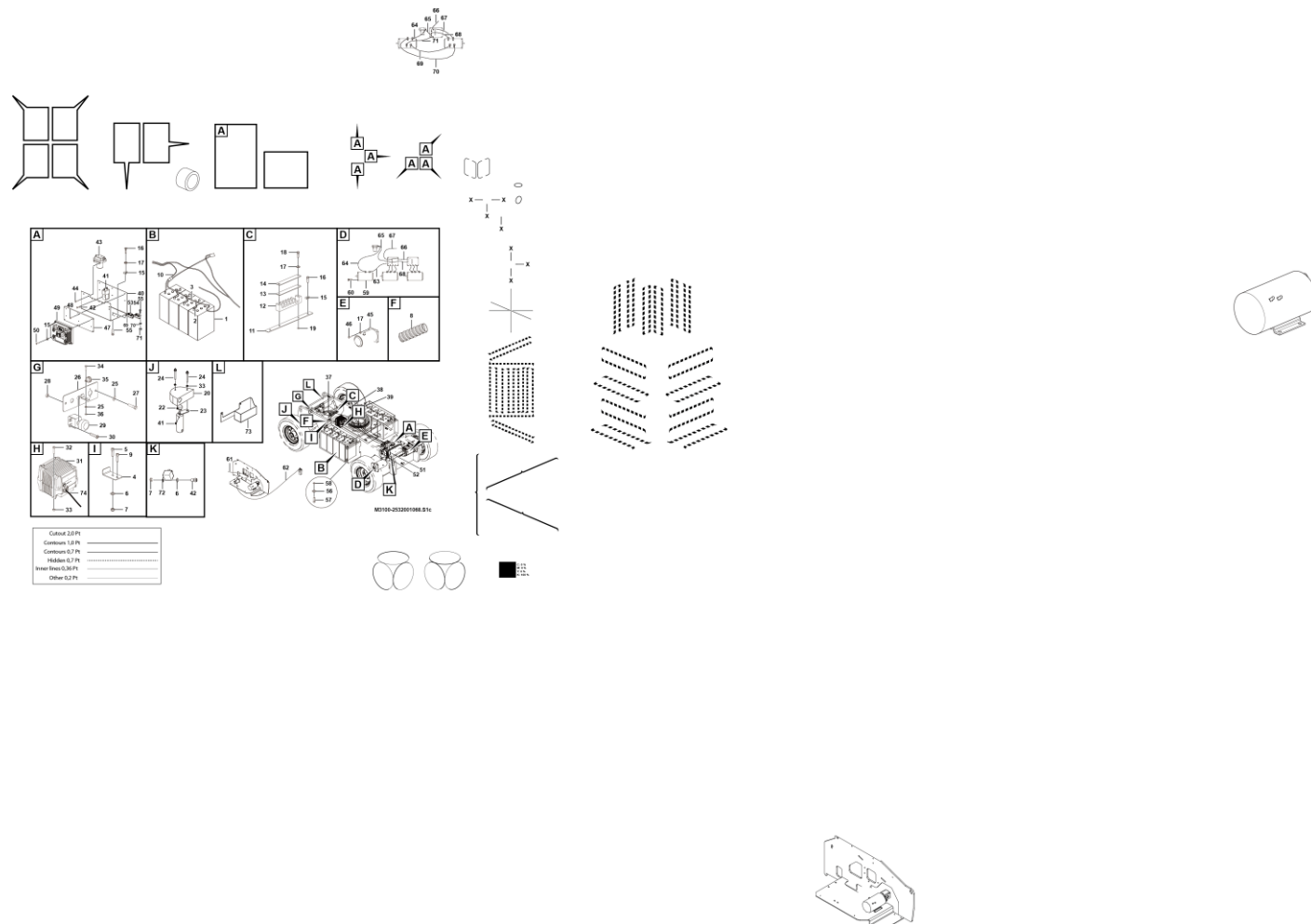
序号 Key	零件代号 Part No.	名称 Description	是否配件 Spare parts Y/N	数量 Qty	备注 Remarks
1	4130701964	下控箱总成	Y	1	
2	4011000474	螺栓GB16674-M10*25EpZn-8.8	N	4	
3	4015000162	垫圈GB97.1-10EpZn-300HV	N	4	
4	4130701637	行程开关	Y	1	
5	25310000051	限位固定板	Y	1	
6	4014010052	螺钉GB70.1-M5*40EpZn-8.8	Y	2	
7	4015000110	垫圈GB97.1-5EpZn-300HV	N	13	
8	4013000212	螺母GB889.1-M5EpZn-8	N	5	
9	4014000241	螺钉GB70.1-M5*10EpZn-8.8	N	2	
10	25310001372	主线束	Y	1	
11	4014000249	螺钉GB70.1-M5*25EpZn-8.8	N	3	
12	4130000974	报警灯	Y	1	
13	4130000906	单音盆形喇叭（低音）	Y	1	
14	25310000231	喇叭固定板	Y	3	
15	4011000195	螺栓GB5783-M8*35EpZn-8.8	N	3	
16	4015000072	垫圈GB97.1-8EpZn-300HV	N	12	
17	4013000033	螺母GB6170-M8EpZn-8	N	6	
18	4011000105	螺栓GB5783-M8*20EpZn-8.8	N	3	
19	26370001221	管夹	Y	2	
20	4130000967	直流转换器HWZ16-48V-24V-420W	Y	1	
21	4014010175	螺钉GB70.1-M5*12EpZn-8.8	N	4	
22	25320008491	转换器安装板	Y	1	

转台电气 Electric assembly



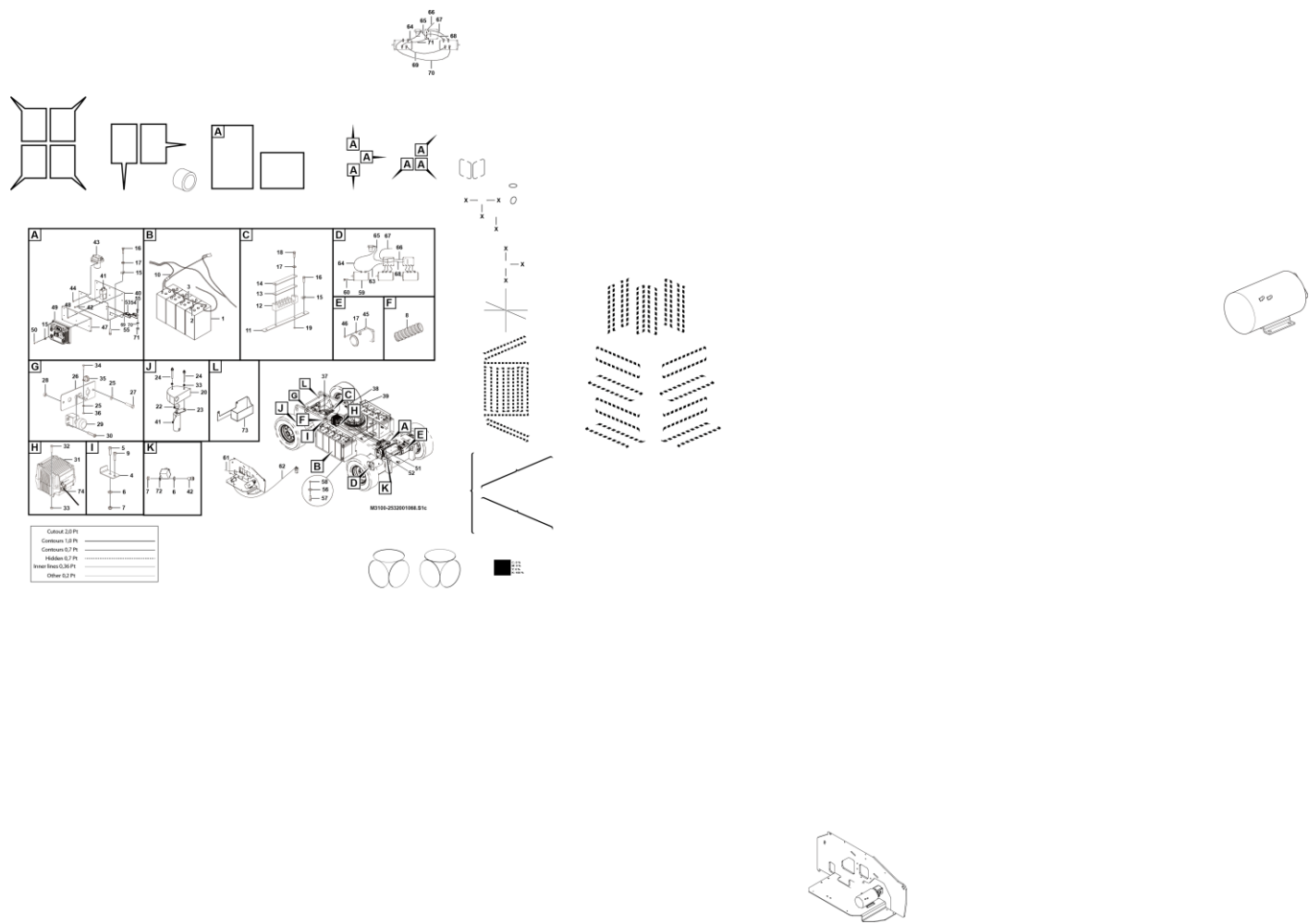
M3000-2531000139.S1b

底盘电气 Electric assembly



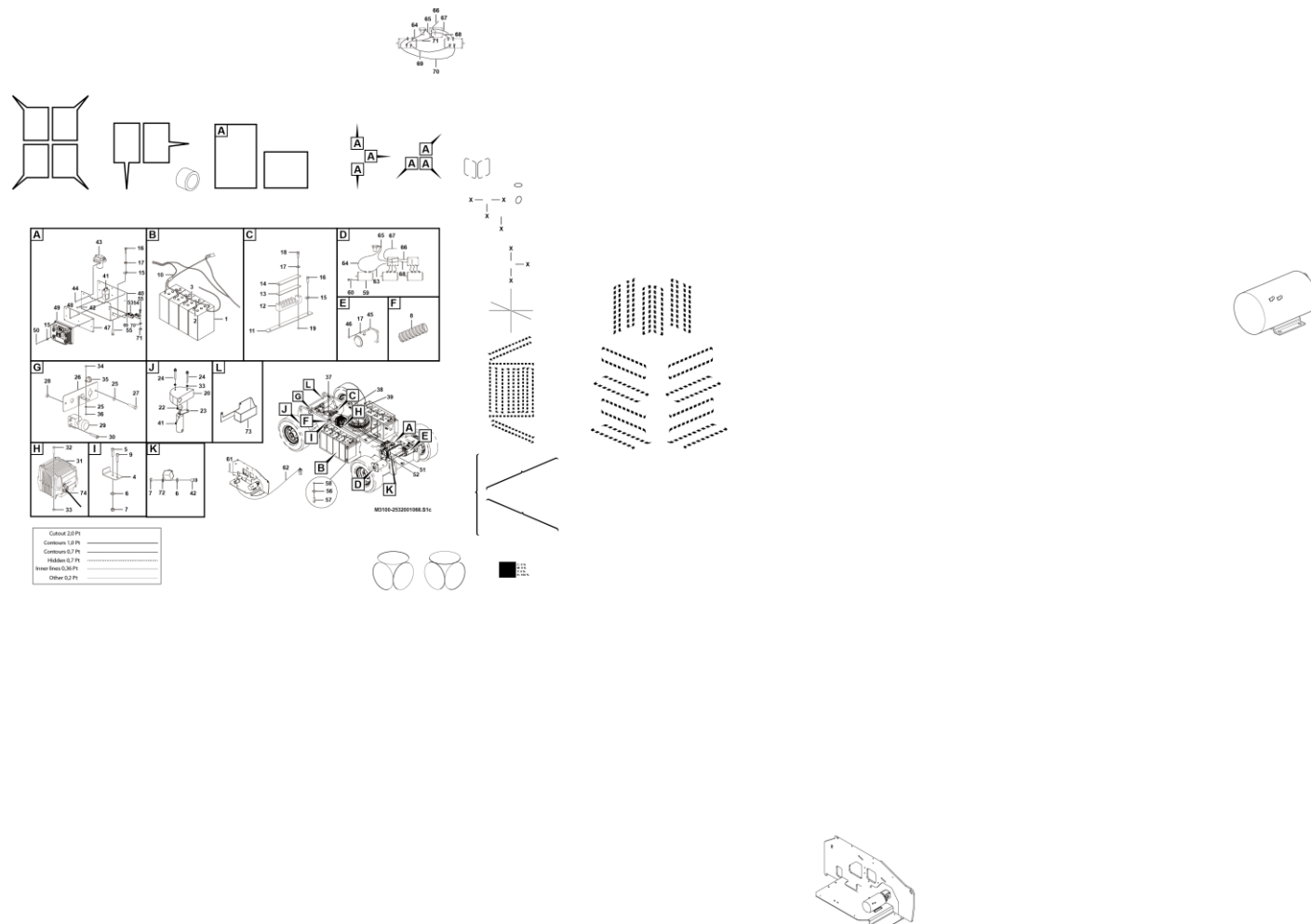
序号	零件代号	名称	是否配件	数量	备注
Key	Part No.	Description	Spare parts Y/N	Qty	Remarks
1	4130000939	电池L16G-AC	Battery	Y	8
2	25320001131	电瓶连接线	Wire	Y	6
3	25320001091	电瓶线	Wire	Y	1
4	25320002791	拉板	Plate	Y	2
5	4014000346	螺钉GB70.1-M5*35EpZn-8.8	Screw	Y	4
6	4015000110	垫圈GB97.1-5EpZn-300HV	Washer gb97.1-5epzn-300hv	N	26
7	4013000212	螺母GB889.1-M5EpZn-8	Nut gb889.1-m5epzn-8	N	11
8	4120002251	软管护套PG-062(600)	Sleeve	Y	2
9	4014000244	螺钉GB70.1-M5*45EpZn-8.8	Screw gb70.1-m5*45epzn-8.8	N	4
10	25320004451	电源线组件1	Wire	Y	1
11	25320004391	线束固定板	Plate	Y	2
12	25320004401	过线板	Plate	Y	2
13	25320004411	线束隔板	Plate	Y	2
14	25320004471	线束压板	Wire	Y	2
15	4014010053	簧片螺母QC339-M8EpZn-8	Nut	Y	8
16	4011000723	螺栓GB5783-M8*20-8.8	Bolt gb5783-m8*20-8.8	N	9
17	4015000315	垫圈GB97.1-8-300HV	Washer gb97.1-8-300hv	N	26
18	4011000811	螺栓GB5783-M8*60EpZn-8.8	Bolt gb5783-m8*60epzn-8.8	N	4
19	4013000033	螺母GB6170-M8EpZn-8	Nut gb6170-m8epzn-8	N	4
20	25320010951	保护罩	Cover	Y	1
21	4015000207	垫圈GB97.1-6EpZn-300HV	Washer gb97.1-6epzn-300hv	N	25
22	4130001264	转向电位计	Steering potentiometer	Y	1

底盘电气 Electric assembly



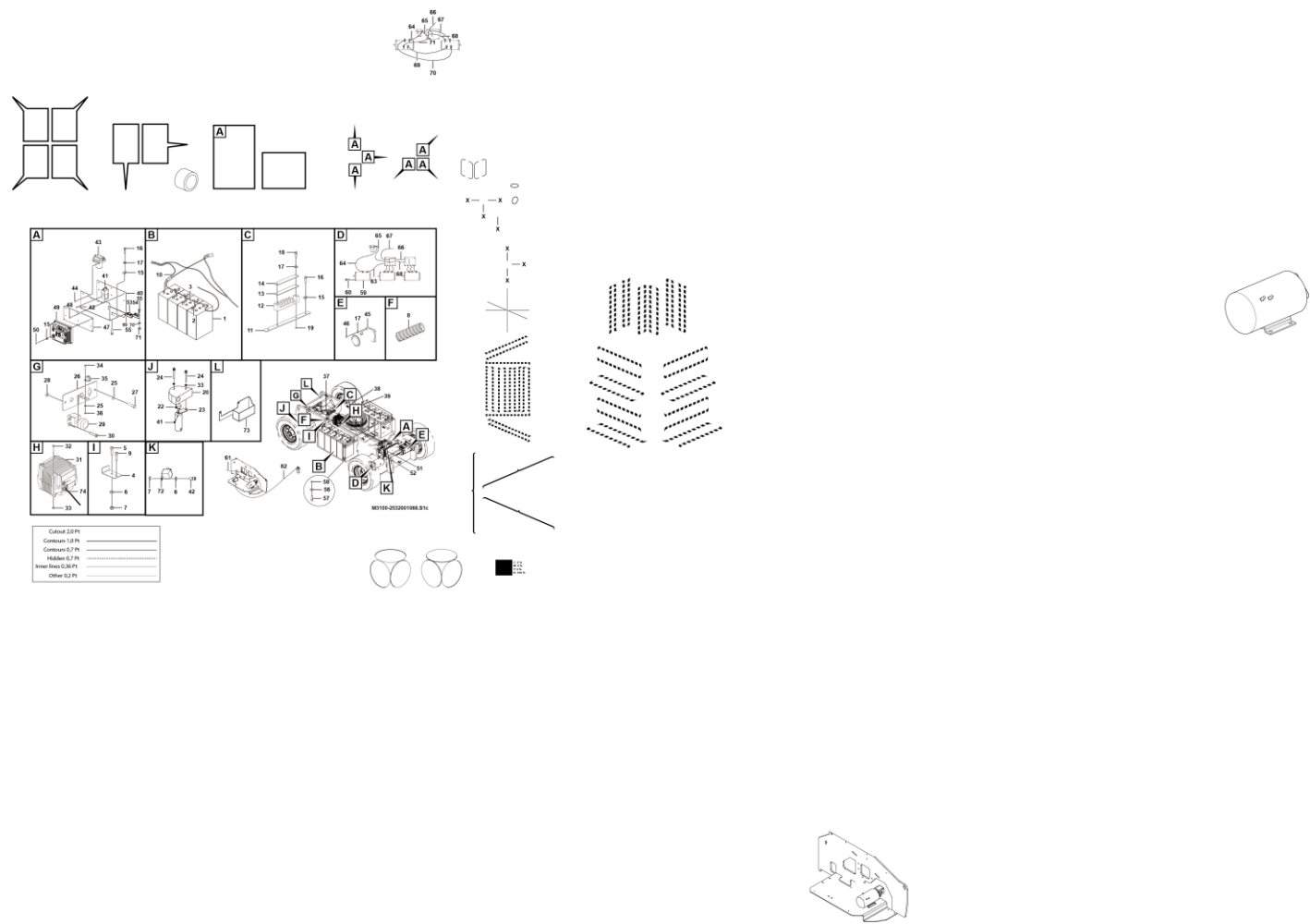
序号 Key	零件代号 Part No.	名称 Description	是否配件 Spare parts Y/N	数量 Qty	备注 Remarks
23	25320010961	电位计固定板	Plate	Y	1
24	25320010971	双头螺柱焊合	Screw	Y	2
25	4015000152	垫圈GB97.1-10EpZn-300HV	Washer	Y	15
26	25320013942	直流开关支架焊接总成	Plate	Y	1
27	4011000048	螺栓GB5782-M10*50EpZn-8.8	Bolt gb5782-m10*50epzn-8.8	N	2
28	4013000078	螺母GB6173-M10*1EpZn-05	Nut gb6173-m10*1epzn-05	N	2
29	4130001123	直流电源开关 ZDK31-250	Direct-current power supply switch zdk31-250	Y	1
30	4014000047	螺钉GB818-M5*8EpZn-4.8	Screw gb818-m5*8epzn-4.8	N	2
31	4130702137	充电器GPSC3548-LG-01	Charger	Y	1
32	4014000058	螺钉GB70.1-M6*20EpZn-8.8	Screw gb70.1-m6*20epzn-8.8	N	4
33	4013000211	螺母GB889.1-M6EpZn-8	Nut gb889.1-m6epzn-8	N	14
34	4110000081	螺栓GB5783-M10*20EpZn-8.8	Bolt gb5783-m10*20epzn-8.8	Y	2
35	26370001211	管夹	Hose clamp	Y	1
36	4013000007	螺母GB6170-M10EpZn-8	Nut gb6170-m10epzn-8	N	5
37	25320003481	电源线P35*2700	Wire	Y	1
38	25320004461	电源线组件2	Wire	Y	1
39	25320002711	48V电瓶线	Wire	Y	1
40	25320010701	控制器固定板	Plat	Y	1
41	4130001045	主接触器	Main contactor	Y	1
42	4014010082	螺钉GB70.1-M5*20EpZn-8.8	Screw gb70.1-m5*20epzn-8.8	N	5
43	4130001115	主接触器	Main contactor	Y	1
44	4011000101	螺栓GB5783-M6*20EpZn-8.8	Bolt gb5783-m6*20epzn-8.8	N	2

底盘电气 Electric assembly



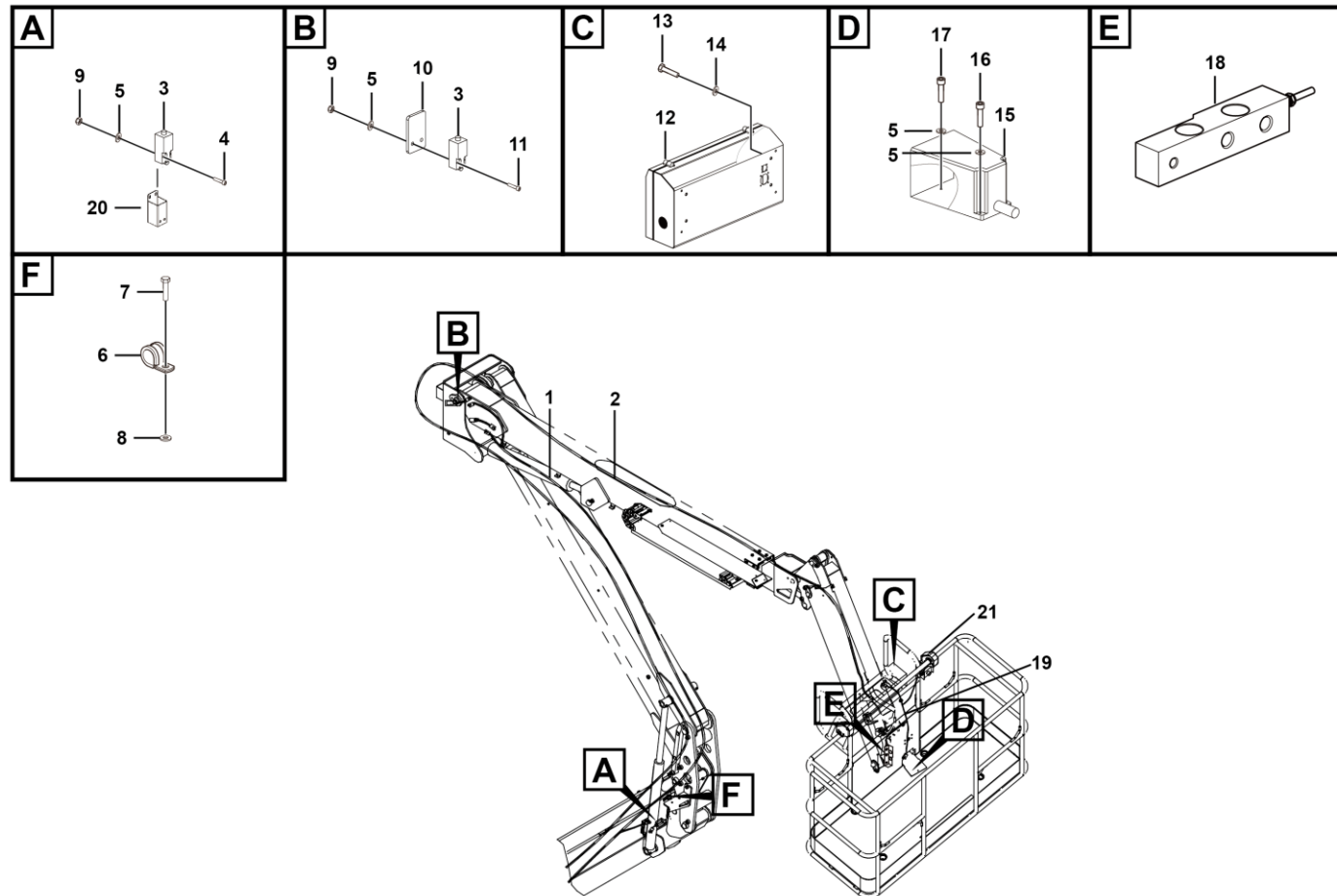
序号 Key	零件代号 Part No.	名称 Description	是否配件 Spare parts Y/N	数量 Qty	备注 Remarks
45	4130701606	交流行走电机	Motor	Y	2
46	4014000060	螺钉GB70.1-M8*40EpZn-8.8	Bolt	Y	8
47	25320008381	电机驱动器安装板	Plat	Y	1
48	4014000120	螺钉GB70.1-M6*12EpZn-8.8	Bolt gb70.1-m6*12epzn-8.8	Y	8
49	4130701583	马达控制器	Motor controller	Y	2
50	4014000278	螺钉GB70.1-M6*25EpZn-8.8	Screw gb70.1-m6*25epzn-8.8	N	8
51	25320007731	保险行走电机连接线	Cable	Y	1
52	25320007752	保险应急泵连接线	Cable	Y	1
53	4130701734	力特保险丝0298200	Fuse	Y	1
54	4130701735	力特保险丝BF2-58V-300A	Fuse	N	1
55	4014010171	螺钉GB70.1-M4*16EpZn-8.8	Screw	N	4
56	25320003561	平垫8	Washer	Y	16
57	4011000195	螺栓GB5783-M8*35EpZn-8.8	Bolt gb5783-m8*35epzn-8.8	N	16
58	4013000215	螺母GB889.1-M8EpZn-10	Nut gb889.1-m8epzn-10	N	17
59	4130000943	功能泵电机5BCG52HA100	Motor	Y	1
60	4011000084	螺栓GB5783-M10*30EpZn-8.8	Bolt gb5783-m10*30epzn-8.8	N	4
61	25320007781	功能泵地线	Cable	Y	1
62	25320007762	应急泵正极线	Cable	Y	1
63	25320008501	P-电机线	Wire	Y	1
64	25320008451	B+电机线	Wire	Y	1
65	25320008901	B+正极线	Wire	N	1
66	25320008911	B-连接线	Wire	N	1

底盘电气 Electric assembly



序号 Key	零件代号 Part No.	名称 Description	是否配件 Spare parts Y/N	数量 Qty	备注 Remarks
67	25320000951	B-地线	Wire	Y	1
68	253200008921	B+连接线	Wire	N	1
69	4130000956	保险丝座02981001ZXT	Fuse seat	Y	2
70	4015000135	垫圈GB97.1-4EpZn-300HV	Washer gb97.1-4epzn-300hv	N	8
71	4013000025	螺母GB6170-M4EpZn-8	Nut gb6710-m4epzn-8	N	4
72	4130000722	继电器	Relay	Y	1
73	25320012832	充电线纳物盒总成	Plate	Y	1
74	25320001651	充电线束（欧标）	Wire	Y	1

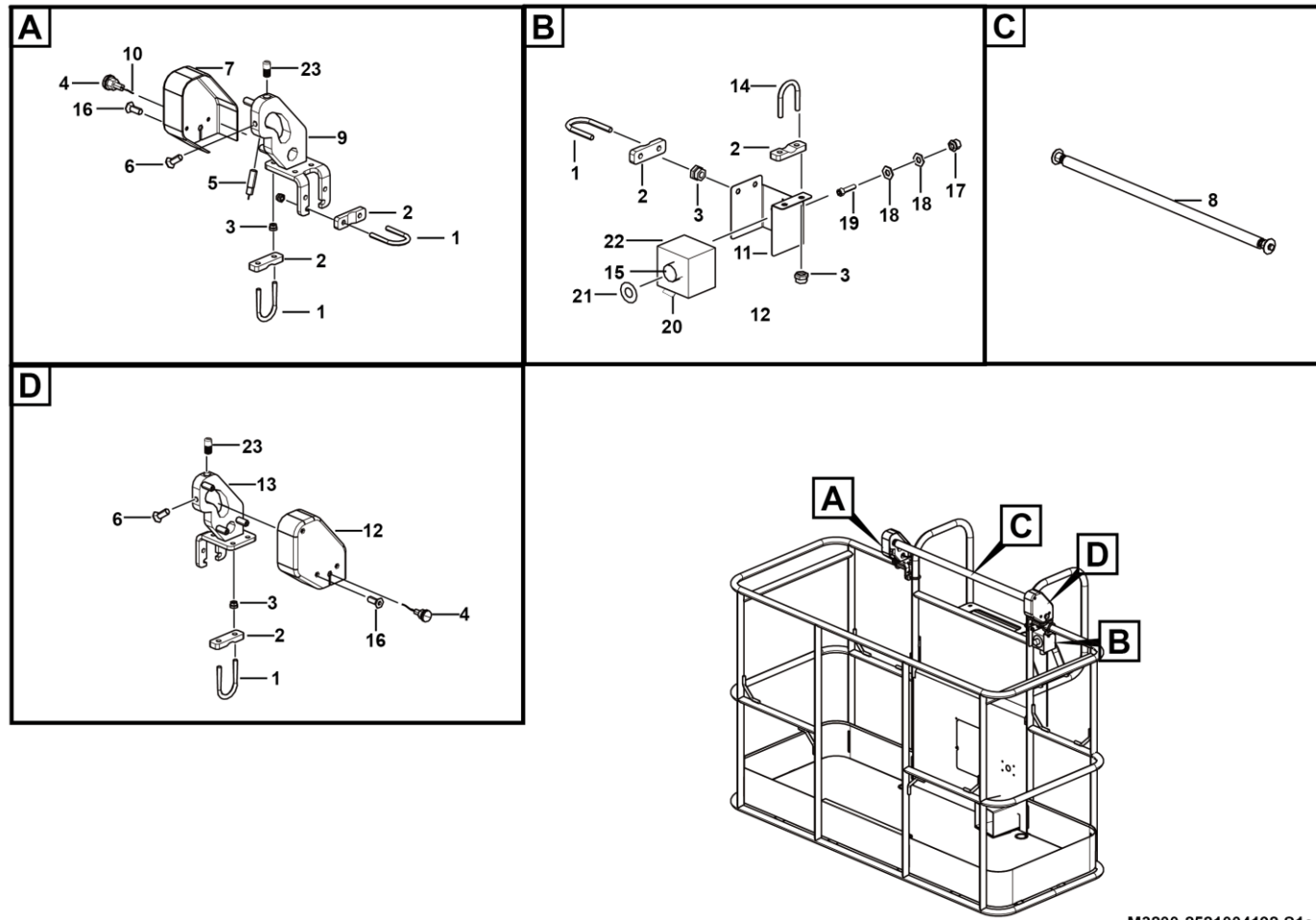
平台电气 Electric assembly



M3200-2533000278.S1e

序号 Key	零件代号 Part No.	名称 Description	是否配件 Spare parts Y/N	数量 Qty	备注 Remarks
1	25330002804	限位连接线	Cable	Y	1
2	25330002861	上下控连接线	Cable	N	1
3	4130701637	行程开关	Limit switch	Y	3
4	4014000244	螺钉GB70.1-M5*45EpZn-8.8	Screw gb70.1-m5*45epzn-8.8	N	2
5	4015000110	垫圈GB97.1-5EpZn-300HV	Washer gb97.1-5epzn-300hv	N	14
6	26370001941	管夹	Clamp	Y	1
7	4011000630	螺栓GB5783-M10*12-8.8	Bolt gb5783-m10*12-8.8	N	1
8	4015000162	垫圈GB97.1-10EpZn-300HV	Washer gb97.1-10epzn-300hv	N	1
9	4013000212	螺母GB889.1-M5EpZn-8	Nut gb889.1-m5epzn-8	N	6
10	25330000971	主臂变幅限位垫板	Plate	Y	1
11	4014000348	螺钉GB70.1-M5*50EpZn-8.8	Screw	N	4
12	4130701965	上控箱总成	Control box	Y	1
13	4110000081	螺栓GB5783-M10*20EpZn-8.8	Bolt gb5783-m10*20epzn-8.8	Y	4
14	4015000197	垫圈GB96.1-10EpZn-300HV	Washer gb96.1-10epzn-300hv	N	4
15	4130000973	脚踏开关HRF-HD3NX	Switch	Y	1
16	4014010082	螺钉GB70.1-M5*20EpZn-8.8	Screw gb70.1-m5*20epzn-8.8	N	2
17	4014000170	螺钉GB70.1-M5*16EpZn-8.8	Screw gb70.1-m5*16epzn-8.8	N	1
18	4130702076	称重传感器TJH-5A-300-2-双路	Load sensor	Y	1
19	25330004981	平台线束	Platform wire	Y	1
20	25330005101	行程开关防护焊合	Plate	Y	1
21	25210041921	安全防护总成	Liftguard	N	1

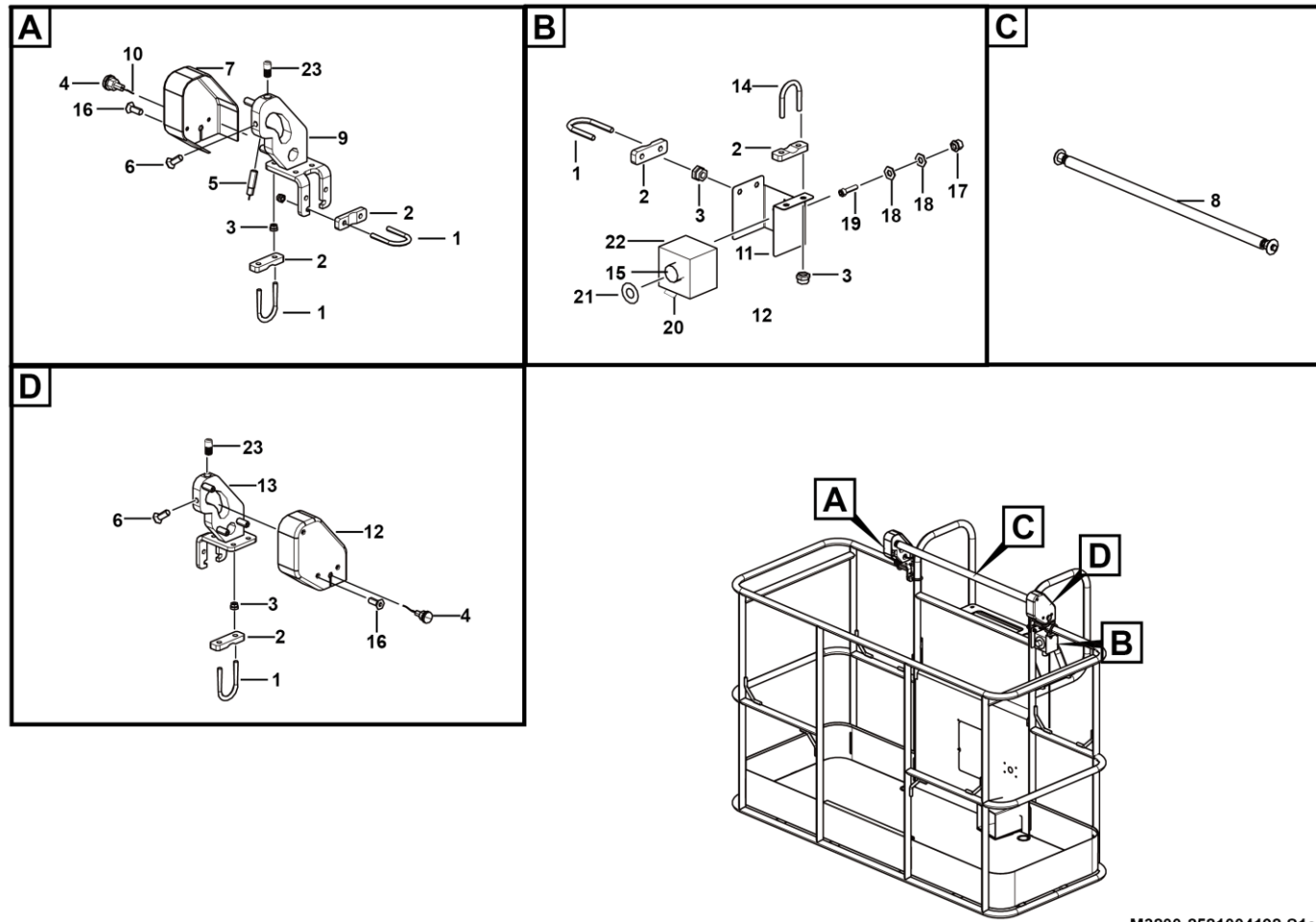
安全防护总成 Liftguard



M3200-2521004192.S1a

序号	零件代号	名称	是否配件	数量	备注
Key	Part No.	Description	Spare parts Y/N	Qty	Remarks
1	25210037261	U型螺栓M8	U-bolt	Y	4
2	25210042501	垫块	Block	Y	5
3	4013000210	螺母GB889.1-M8EpZn-8	Nut gb889.1-m8epzn-8	N	10
4	4130701782	频闪LED灯	Led light	Y	2
5	4130702114	接近开关XS112BLPBL	Proximity switch-xs112blpbl	Y	2
6	4014000313	螺钉GB77-M12*16EpZn-33H	Bolt	Y	2
7	25210037232	左护罩	Cover	N	1
8	25210042461	安全棒总成	Assembly	N	1
9	25210042422	左支架	Support	Y	1
10	25330005021	平台防挤压线束	Cable	Y	1
11	25330005051	复位开关安装板	Plate	Y	1
12	25210037242	右护罩	Cover	Y	1
13	25210042432	右支架	Support	Y	1
14	25330005041	U型螺栓	U-bolt	N	1
15	4130702119	复位开关XB2BA42C	Reset switch	Y	1
16	4014010302	螺钉GB/T70.3-M6×20EpZn-8.8	Bolt gb/t70.3-m6×20epzn-8.8	Y	6
17	4013010248	螺母GB889.1-M4EpZn-8	Nut	Y	2
18	4015000135	垫圈GB97.1-4EpZn-300HV	Washer gb97.1-4epzn-300hv	N	4
19	4014010171	螺钉GB70.1-M4*16EpZn-8.8	Screw	N	2
20	4019010208	防水接头PG13.5	Plug	Y	1
21	25340018012	复位开关标识	Reset mark	Y	1
22	4130702120	开关按钮盒XALB01YC	Reset switch box	Y	1

安全防护总成 Liftguard



M3200-2521004192.S1a

