

# **AS1932升降工作平台 零部件图册**

**AS1932 AERIAL WORK PLATFORM PARTS CATALOG**

**临 工 集 团 济 南 重 机 有 限 公 司**

**LINGONG GROUP JINAN HEAVY MACHINERY CO., LTD.**

## **配件与服务Spare parts and services**

对于临工集团济南重机的机器所有者来说，只有临工集团济南重机配件和服务才能够使您的机器更好地保持原有的特性。

For the owner of the machines of LGMG, only the spare parts and services of LGMG can make your machine to better maintain the original features.

只有临工集团济南重机才能够为您提供完美匹配且优质纯正的配件和对您的机器了如指掌的专业维修人员。这样才能保证及其可持续的高产能和更长的使用寿命。

Only LGMG is able to provide you with the perfect match of pure quality spare parts for your machine and knowledge of professional maintenance staff. Only in this way it can ensure sustainable high productivity and longer service life.

## **AS0607W升降工作平台零部件图册 AS0607W AERIAL WORK PLATFORM PARTS CATALOG**

2014年11月 第1版 第1次印刷

2014-11 Version 1 Printed 1

---

**临 工 集 团 济 南 重 机 有 限 公 司**  
**LINGONG GROUP JINAN HEAVY MACHINERY CO.,LTD.**

地址：中国·山东省济南市历下区经十路13777号中润世纪广场5号楼21层

Add : Zhongrun Century Square, No.13777, Jingshi Road, Lixia, Jinan, Shandong, P.R.China

电话：86-0531-81663345

Tel : 86-0531-81663345

传真：86-0531-81666853

Fax : 86-0531-81666853

技术服务：86-0531-67605016

Web : WWW.LGMG.COM.CN

# 前 言

AS0607W升降工作平台零部件图册，是为了方便用户使用、维修和保养而绘制的，以供在使用过程中查阅及参考，也可帮助用户了解本机的结构和装配关系。发动机的零部件详见其随机资料，图册不再绘出。

本图册按系统划分绘制出了各零部件的图形及相互装配关系。凡装机后不可拆卸的部件（如焊接件、铆合件），只标出部件代号，不另列其组成零件。本图册明细表采用中英文对照编排。

本图册根据AS0607W标准配置编绘，其它非标准配置，可参照执行，详情请咨询临工集团济南重机有限公司、或当地经销商、或登录临工集团济南重机有限公司网站查询。随着科技的进步，产品将会不断改进，故本图册的内容可能会有部分与以后的产品不一致，恕不另行通知。敬请用户在订购配件时，指明所购整车的出厂日期和编号。

编者

2013年6月

# FOREWORD

This parts catalog of AS0607W aerial work platform is made for the convenience of users to use, repair and maintain the machine, which can be referred in the process of using. It can also help the users to be familiar with the structure and assembly relation of the machine. Parts of the engine are showed in details in its structure handbook, which are no longer contained in the catalog.

The catalog identifies drawings and assembly relations of different parts according to the system. Components which can not be taken apart, such as welding parts or riveted assemblies, are marked only by their code without the list of their consisting parts. The list in the catalog is arranged in Chinese and English.

This catalog is based on the AS0607W standard product, which can be a reference for the other nonstandard products, for more information, please consult LGMG, the local dealer or LinGong website. With the advancement of technology, we will keep on improving the product, so some content in the catalog may be inconsistent with the future products, which will not notice the users. When ordering the spare parts, please be kindly inform us the manufacturing date and serial number of the machine.

THE COMPILER

2013.6



## 目录 CONTENTS

### B. 驱动桥系统 Axle system

B0400-2504000004.B1B 前桥总成

Front axle assembly ..... 6

### D. 底盘系统 Chassis system

D0700-2516000892.S1A 底盘总成

Chassis ..... 10

D0800-2518000541.S 电池油箱侧

Battery and oil box side ..... 12

D0801-2518000542.S1A 电池侧

Battery side ..... 14

D0802-2518000031.B1B 油箱侧

Oil box side ..... 16

D0900-2519000039.B 坑洼保护机构

Hollow protect system ..... 18

### E. 制动系统 Brake system

E1100-2506000050.S1C 行车制动总成

Service brake assembly ..... 24

E1101-4120703548 剪叉平台控制阀ST4188-AE0C

Valve st4188-ae0c ..... 28

### F. 转向系统 Steering system

F1200-2517000188.S1A 转向机构

Steering arm ..... 32

## G. 叉架总成 Scissor assy installation assembly

G1300-2520001451.S 叉架总成

Scissor assy installation ..... 36

## H. 转台系统 Swing system

H1600-2528000008.B1A 配重

Counter weight assembly ..... 44

## I. 覆盖件附件 Cover accessory

I1700-2529000017.B1C 覆盖件附件

Foot step ..... 48

## K. 平台总成 Platform assembly

K2100-2521002452.S 平台总成

Platform assembly ..... 52

K2101-2521002081.S1A 主平台

Main platform ..... 54

K2102-2521002072 延伸平台

Extension platform ..... 56

K2103-2521002248.S1B 折叠式护栏总成

Folding guardrail ..... 58

K2104-2521002079.S1A 半旋转门

Revolution door ..... 62

## L. 液压系统 Hydraulic system

L2300-2507000290.S 行走液压总成

---

Hydraulic travel system .....	66
L2301-2507000292.S1G 行走马达总成	
Travel motor system .....	68
L2302-2507000289.S1A 转向液压总成	
Hydraulic steer system .....	74
L2300-4120703457 转向油缸40*20*152.4	
Steering cylinder .....	76
L2400-2508000214.S1D 举升液压系统	
Hydraulic lifting system .....	78
L2400-4120703500 举升油缸60*45*883-1124	
Lifting cylinder .....	82
<b>M. 电气系统 Electric system</b>	
M2900-2530000341.S1A 控制电气总成	
Electrical assembly .....	86
M2900-2530000338.S 平台控制器总成	
Platform controller assembly .....	88
M3100-2532000801.S1B 底盘电气	
Chassis electric systems .....	90
M3102-4130001288 下控制面板	
Ground control unit .....	98

---





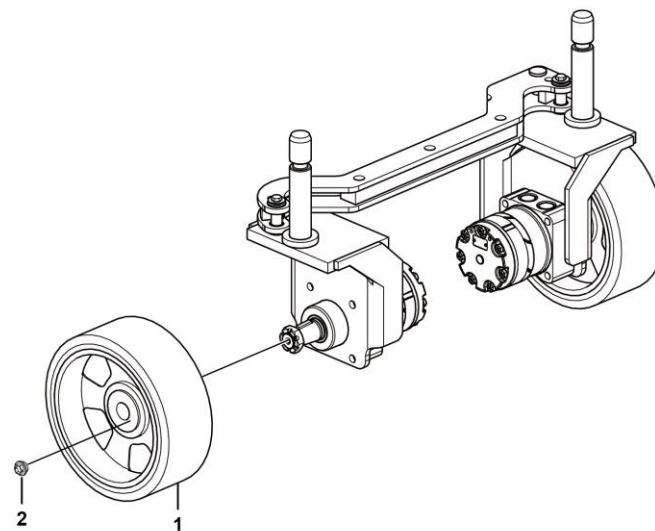
# **B 驱动桥系统**

## **AXLE SYSTEM**

**临 工 集 团 济 南 重 机 有 限 公 司**

**LINGONG GROUP JINAN HEAVY MACHINERY CO., LTD.**

前桥总成 Front axle assembly



B0400-2504000004.B1b





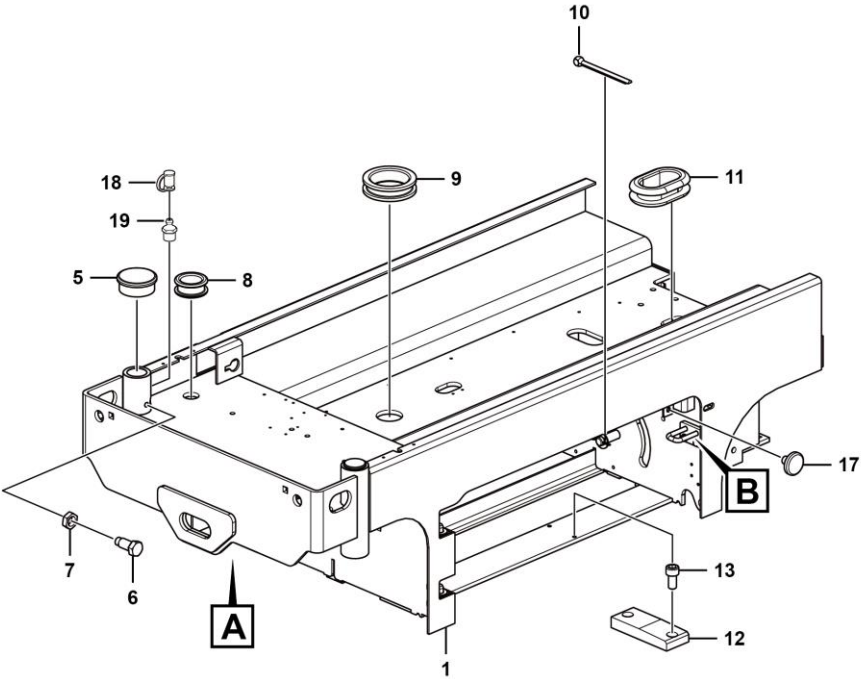
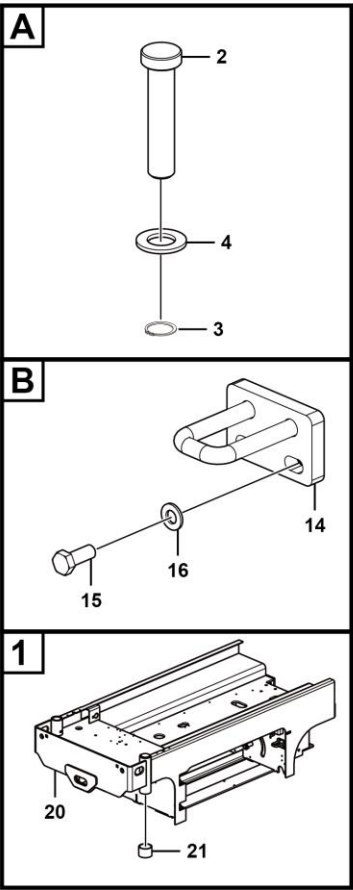
# **D 底盘系统**

## **CHASSIS SYSTEM**

**临 工 集 团 济 南 重 机 有 限 公 司**

**LINGONG GROUP JINAN HEAVY MACHINERY CO., LTD.**

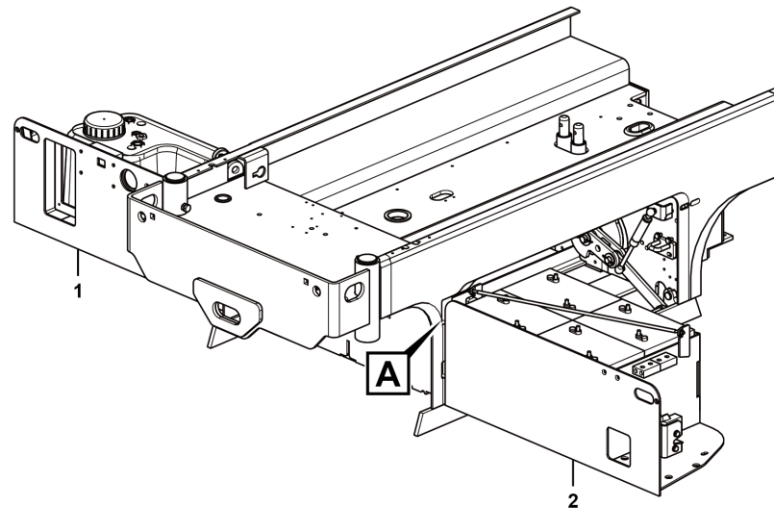
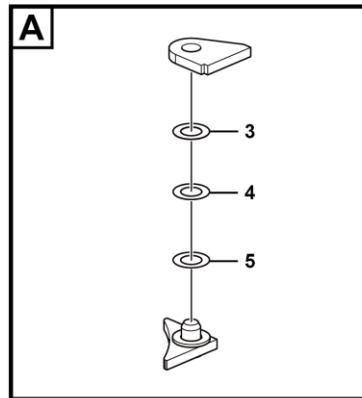
底盘总成 Chassis



D0700-2516000892.S1a

序号 Key	零件代号 Part No.	名称 Description	是否配件 Spare parts Y/N	数量 Qty	备注 Remarks
1	25160008933	底盘合件	Y	1	
2	25160001341	油缸销轴	Y	1	
3	4015010246	挡圈GB894.1-19-65Mn	N	1	
4	4015000176	垫圈GB97.1-20EpZn-300HV	N	7	
5	4190001812	堵塞111069	Y	2	
6	25160000721	限位螺栓	Y	2	
7	4013000046	螺母GB6172.1-M12EpZn-05	N	2	
8	25160000731	橡胶套	Y	2	
9	25160000621	橡胶套	Y	1	
10	4016000057	开口销GB91-4*45EpZn-Q235A	N	2	
11	25160000401	橡胶套	Y	4	
12	25160000991	垫块	Y	2	
13	4014000033	螺钉GB70.1-M8*16EpZn-8.8	N	4	
14	25160004253	锁固定座	Y	2	
15	4011000105	螺栓GB5783-M8*20EpZn-8.8	N	4	
16	4015000072	垫圈GB97.1-8EpZn-300HV	N	4	
17	25200000402	橡胶塞	Y	2	
18	4030000107	油杯防尘帽JXHF-00006	Y	2	
19	4030000065	油杯JB7940.1-M10*1	Y	2	
20	25160008944	底盘	N	1	
21	25200000141	轴套	Y	4	

电池油箱侧 Battery and oil box side

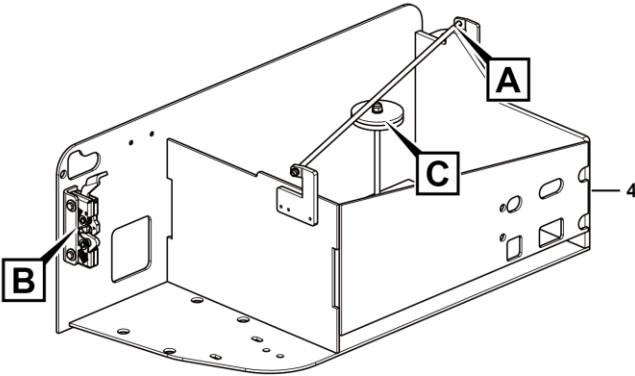
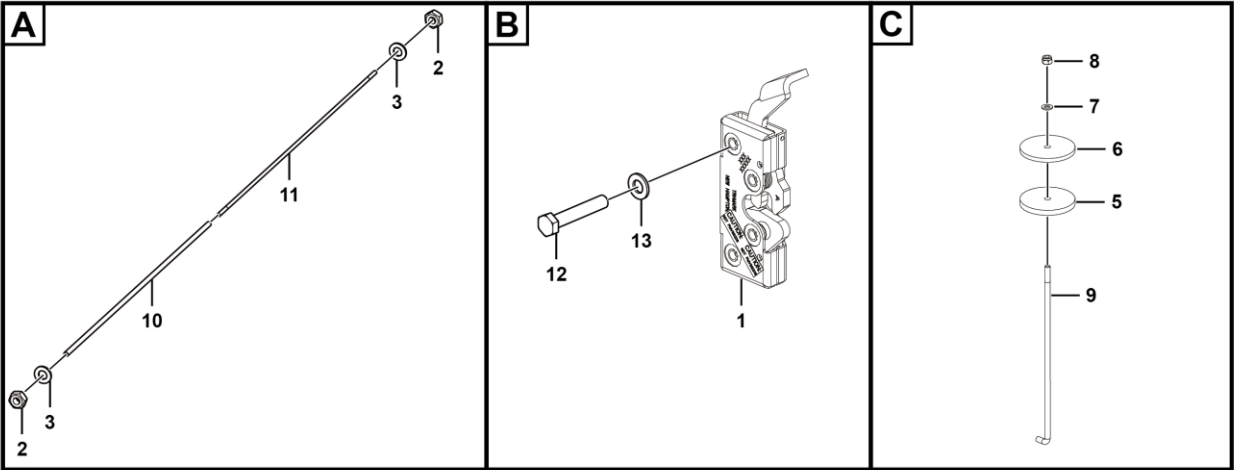


D0800-2518000541.S





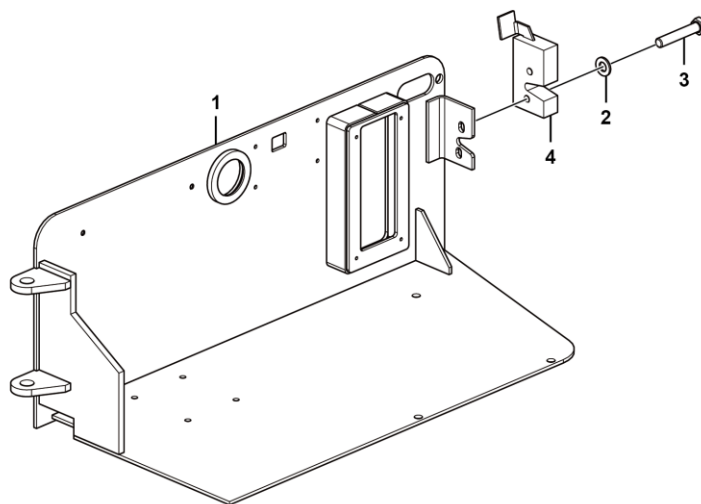
电池侧 Battery side



D0801-2518000542.S1a



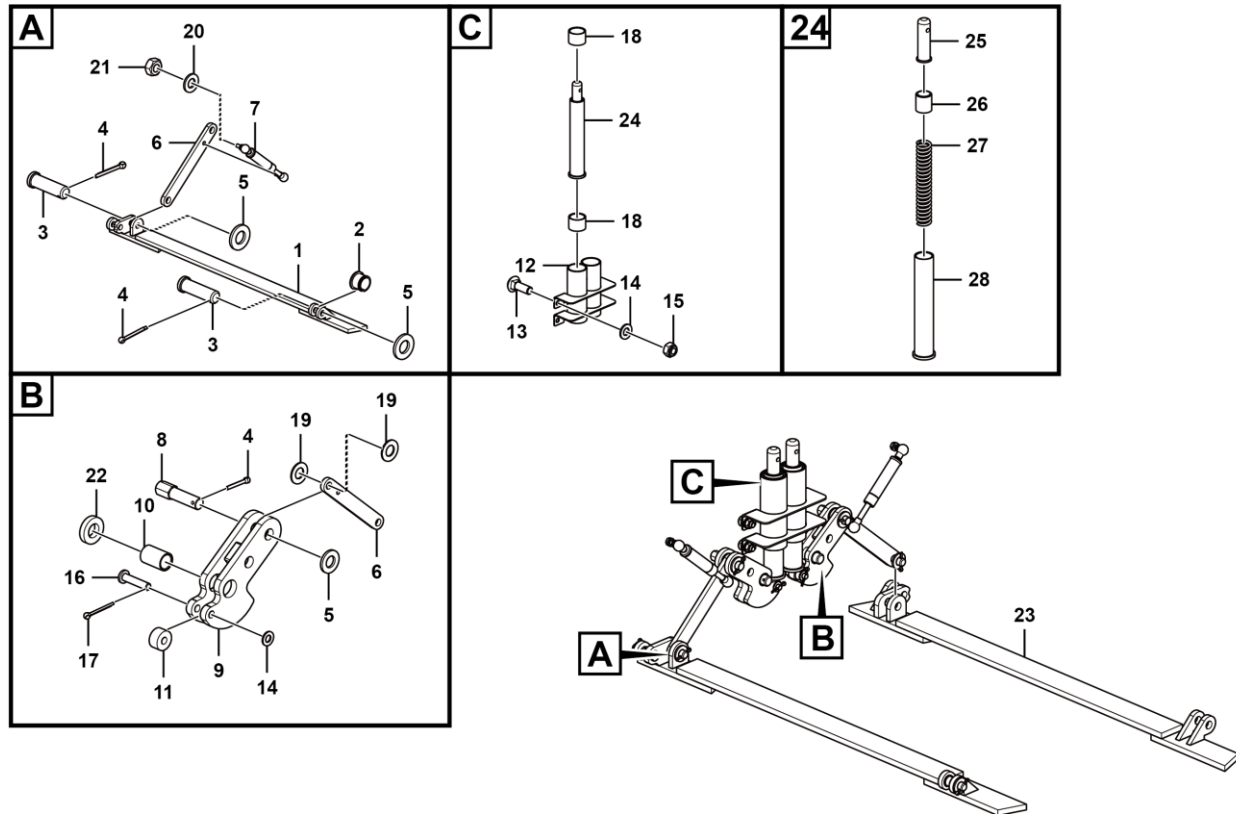
油箱侧 Oil box side



D0802-2518000031.B1b



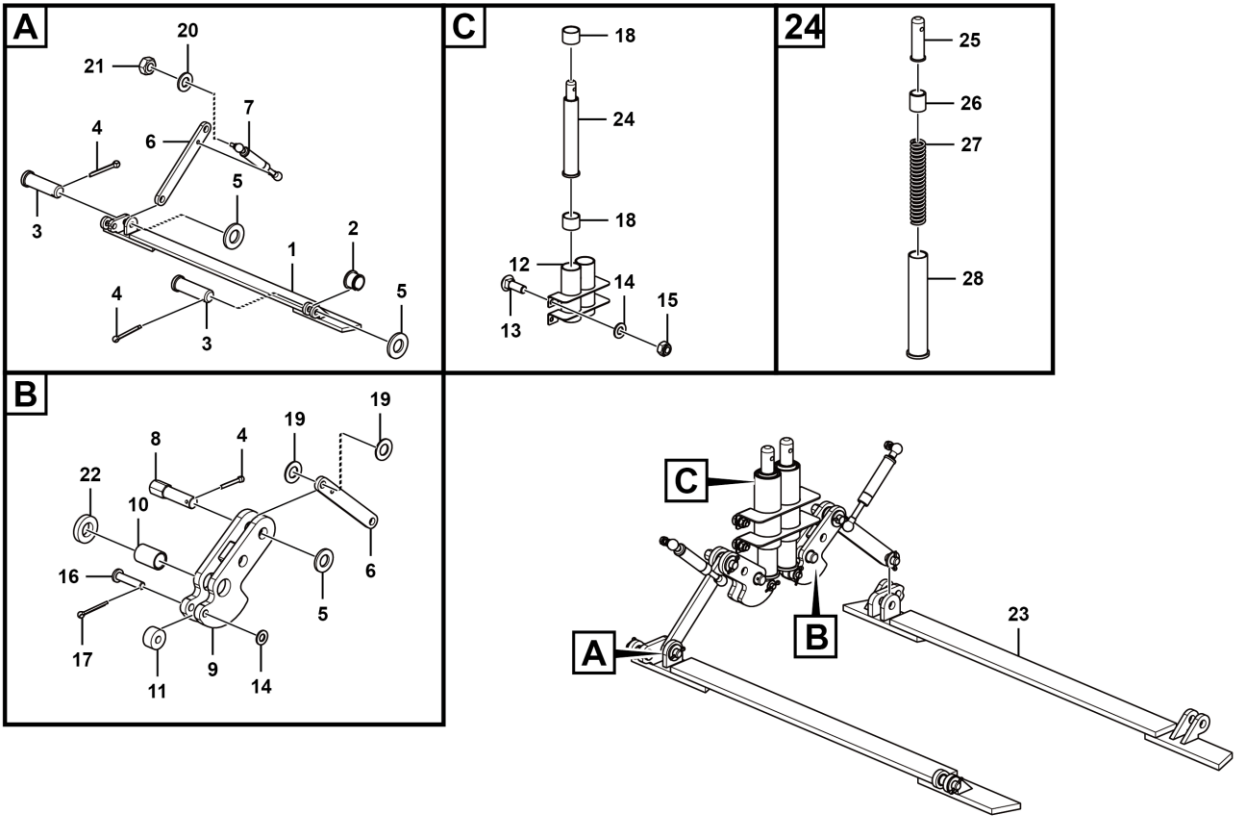
坑洼保护机构 Hollow protect system



D0900-2519000039.B

序号 Key	零件代号 Part No.	名称 Description	是否配件 Spare parts Y/N	数量 Qty	备注 Remarks
1	25190000411	右保护板	Y	1	
2	25190000171	轴套16	Y	4	
3	25190000242	销轴16	Y	6	
4	4016000122	开口销GB91-4*28EpZn-Q235A	N	8	
5	4015000181	垫圈GB97.1-16EpZn-300HV	N	8	
6	25190000421	连杆	Y	2	
7	25190000212	气弹簧	Y	2	
8	25190000431	气弹簧销轴	Y	2	
9	25190000402	焊接连杆总成	Y	2	
10	25190000181	轴套20	Y	2	
11	25190000221	滚轮	Y	2	
12	25190000442	轴固定模块	Y	1	
13	4011010427	螺栓GB14-M10*30EpZn-8.8	Y	4	
14	4015000162	垫圈GB97.1-10EpZn-300HV	N	6	
15	4013000189	螺母GB889.1-M10EpZn-8	N	4	
16	25190000231	销轴10	Y	2	
17	4016000179	开口销GB91-3.2*26EpZn-Q235A	N	2	
18	25200000141	轴套	Y	4	
19	25190000191	薄片16	Y	4	
20	4015000072	垫圈GB97.1-8EpZn-300HV	N	2	
21	4013000210	螺母GB889.1-M8EpZn-8	N	2	
22	25190000201	隔套	Y	2	

坑洼保护机构    Hollow protect system



D0900-2519000039.B







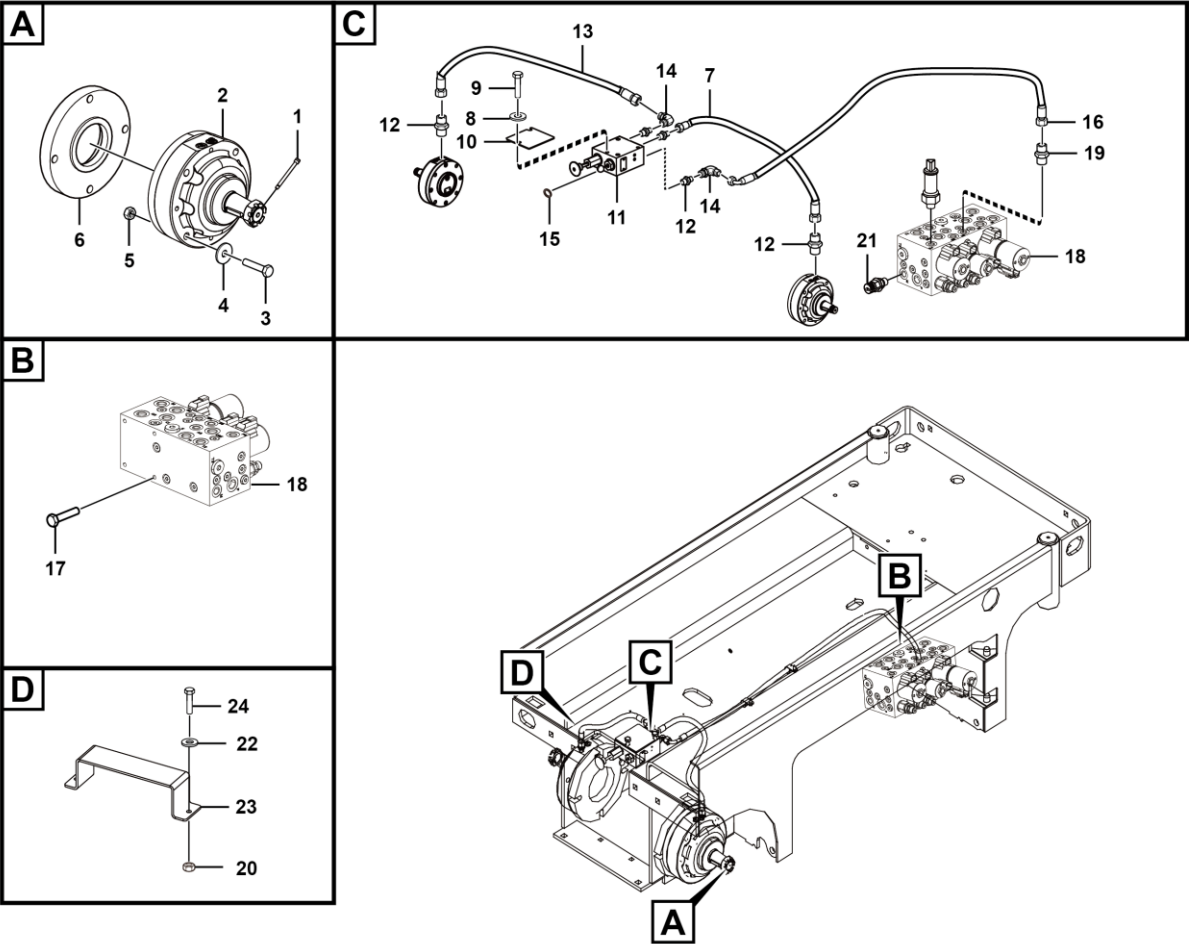
# **E 制动系统**

## **BRAKE SYSTEM**

**临 工 集 团 济 南 重 机 有 限 公 司**

**LINGONG GROUP JINAN HEAVY MACHINERY CO., LTD.**

行车制动总成    Service brake assembly



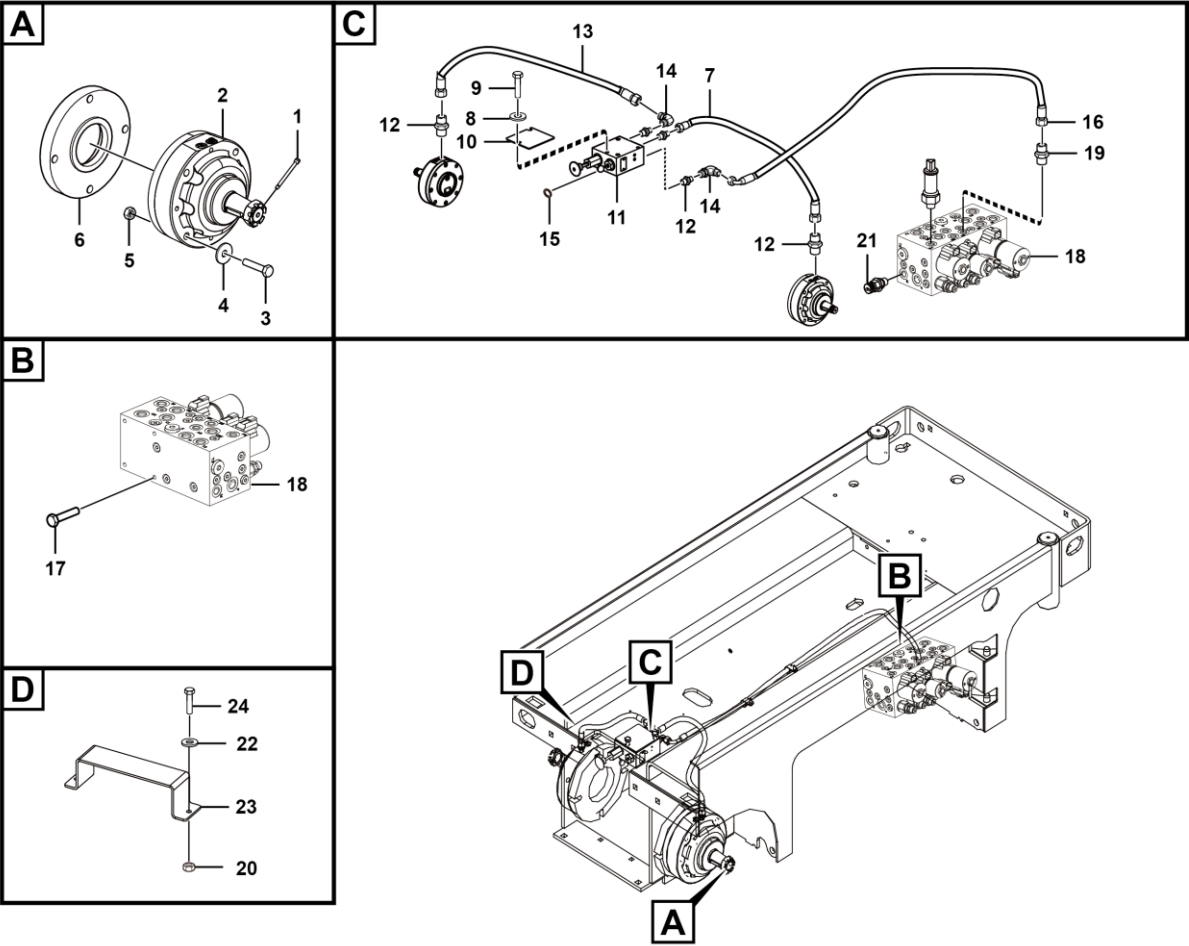
E1100-2506000050.S1c

序号 Key	零件代号 Part No.	名称 Description	是否配件 Spare parts Y/N	数量 Qty	备注 Remarks
1	4016000057	开口销GB91-4*45EpZn-Q235A	Split pin gb91-4*45epzn-q235a	N	2
2	4120001129	刹车盘913000K3031AAAAA	Brake	Y	2
3	4011010475	螺栓GB5782-M12*115EpZn-10.9	Bolt	Y	8
4	4015000168	垫圈GB97.1-12EpZn-300HV	Washer gb97.1-12epzn-300hv	N	8
5	4013010167	螺母GB889.1-M12EpZn-10.0	Nut gb889.1-m12epzn-10.0	Y	8
6	25060000111	法兰盘	Plate	Y	2
7	4120702800	软管 J20411-14-04TZ/J20441-14-04TZ*SR16SC-04*50 0+HPS300	Hose assembly	Y	1
8	4015000162	垫圈GB97.1-10EpZn-300HV	Washer gb97.1-10epzn-300hv	N	2
9	4011010513	六角螺栓3/8-16UNC-2B*32-10.9	Bolt	Y	2
10	25060000051	板	Plate	Y	1
11	4120001127	刹车释放阀块960020A10AAAA	Brake release valve block	Y	1
12	4120001340	接头1CO-14-04	Nipple	Y	5
13	4120702864	软管 J20411-14-04TZ/J20441-14-04TZ*SR16SC-04*30 0+HPS150	Pipe j20411-14-04tz/j20441-14-04tz*sr16sc-04*300+hps150	Y	1
14	4120000868	直角接头2C9-14Z	Rectangular connector	Y	2
15	4120002083	O型圈15.54*2.62	O-ring	Y	1
16	4120702863	软管 J20411-14-04TZ/20491-14-04TZ*SR16SC-04*10 00+HPS150	Pipe j20411-14-04tz/20491-14-04tz*sr16sc-04*1000+hps150	Y	1
17	4011000461	螺栓GB16674-M8*16EpZn-8.8	Bolt gb16674-m8*16epzn-8.8	N	4
18	4120703548	剪叉平台控制阀ST4188-AE0C	Valve	Y	1
19	4120001368	直通接头1CB-14-04WD	Joint 1cb-14-04wd	Y	1
20	4013000033	螺母GB6170-M8EpZn-8	Nut gb6170-m8epzn-8	N	2
21	4120001977	测压接头SMK20-G1/4-PC	Jiont	Y	1
22	4015000072	垫圈GB97.1-8EpZn-300HV	Washer gb97.1-8epzn-300hv	N	2





行车制动总成    Service brake assembly

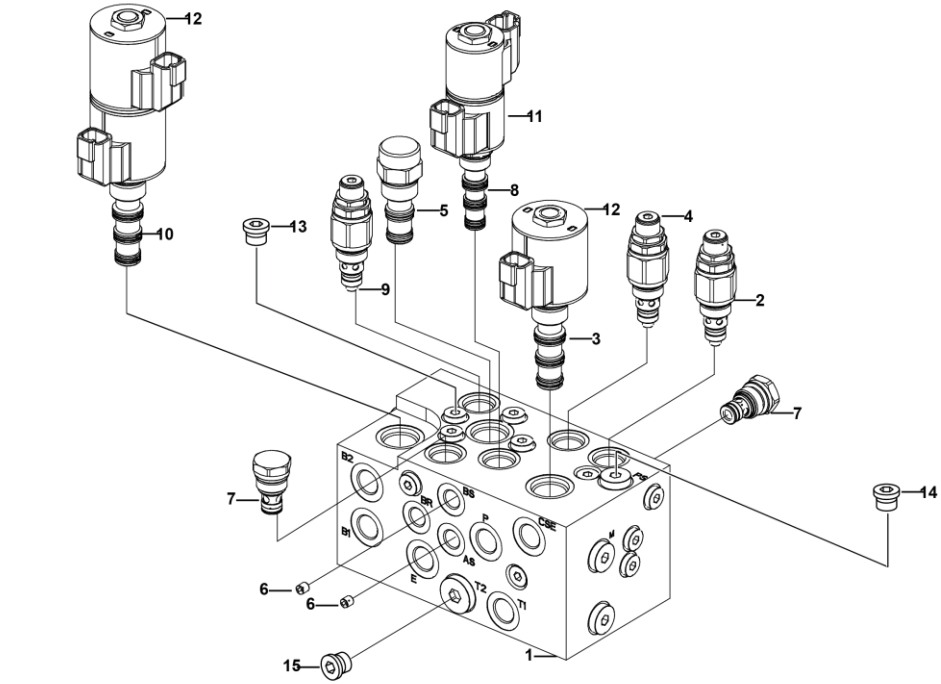


E1100-2506000050.S1c





剪叉平台控制阀ST4188-AE0C    Valve st4188-ae0c



E1102-4120703548



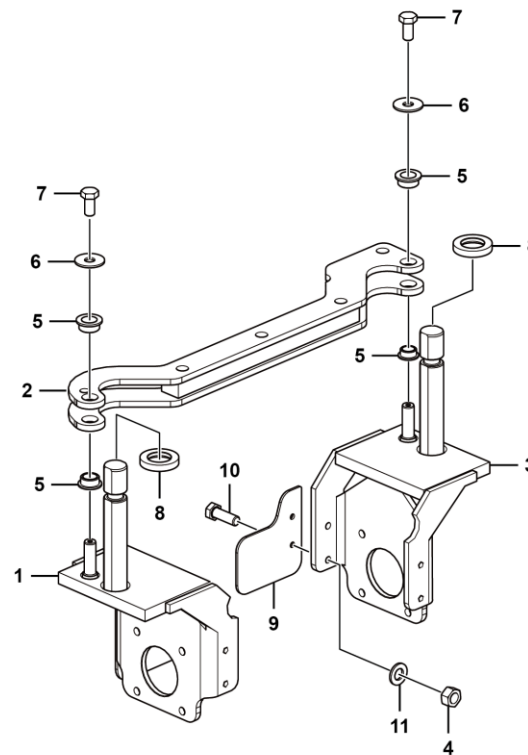


**F 转向系统**  
**STEERING SYSTEM**

**临 工 集 团 济 南 重 机 有 限 公 司**

**LINGONG GROUP JINAN HEAVY MACHINERY CO., LTD.**

转向机构 Steering arm



F1200-2517000188.S1a



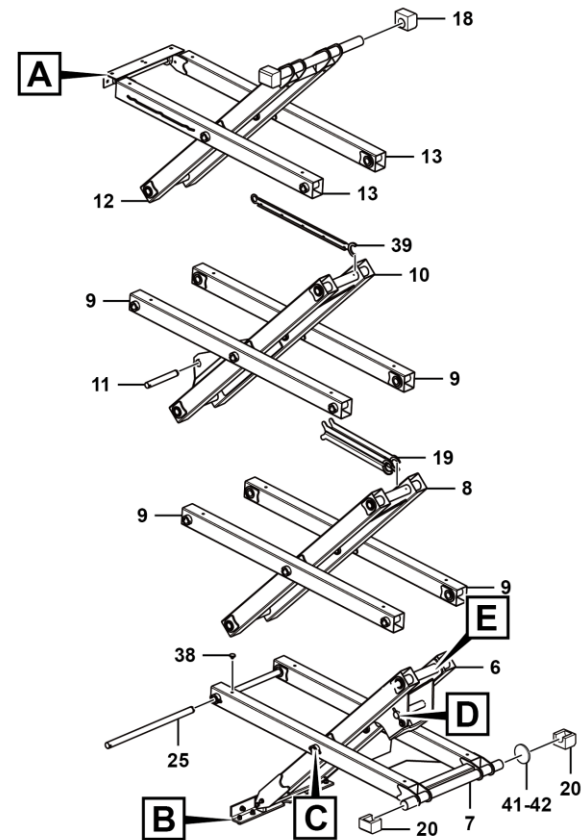
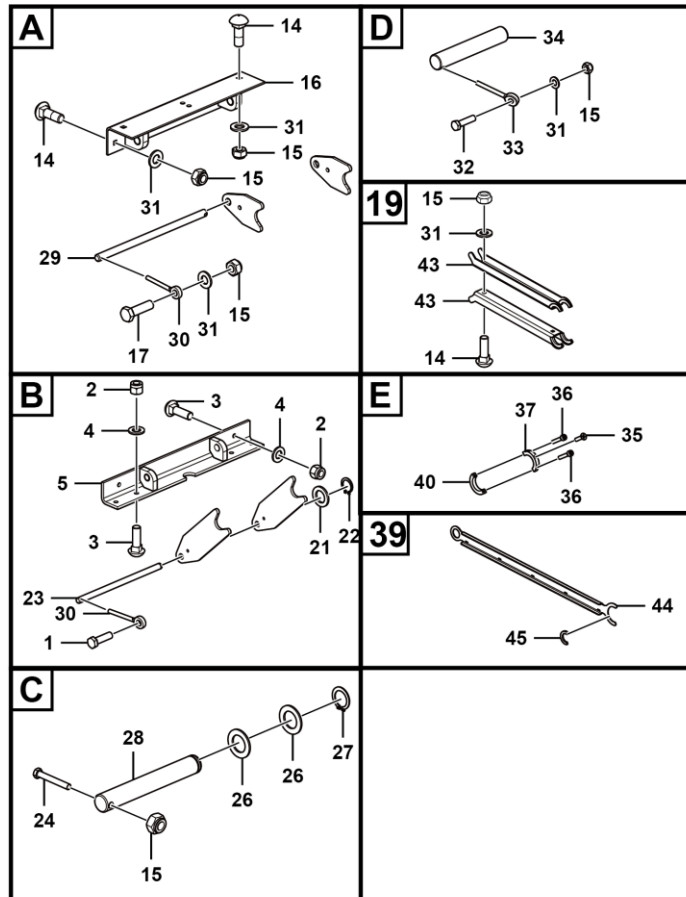


**G 叉架总成**  
**SCISSOR ASSY INSTALLATION ASSEMBLY**

**临工集团济南重机有限公司**  
**LINGONG GROUP JINAN HEAVY MACHINERY CO., LTD.**



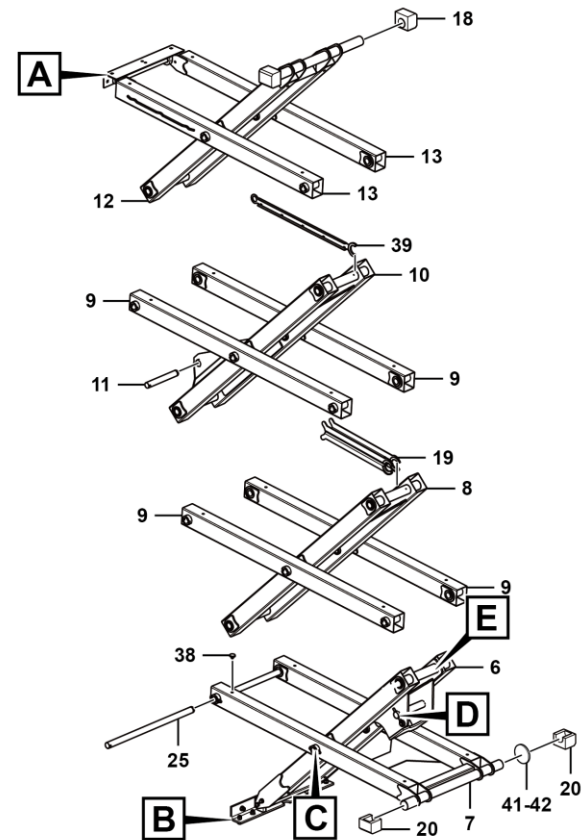
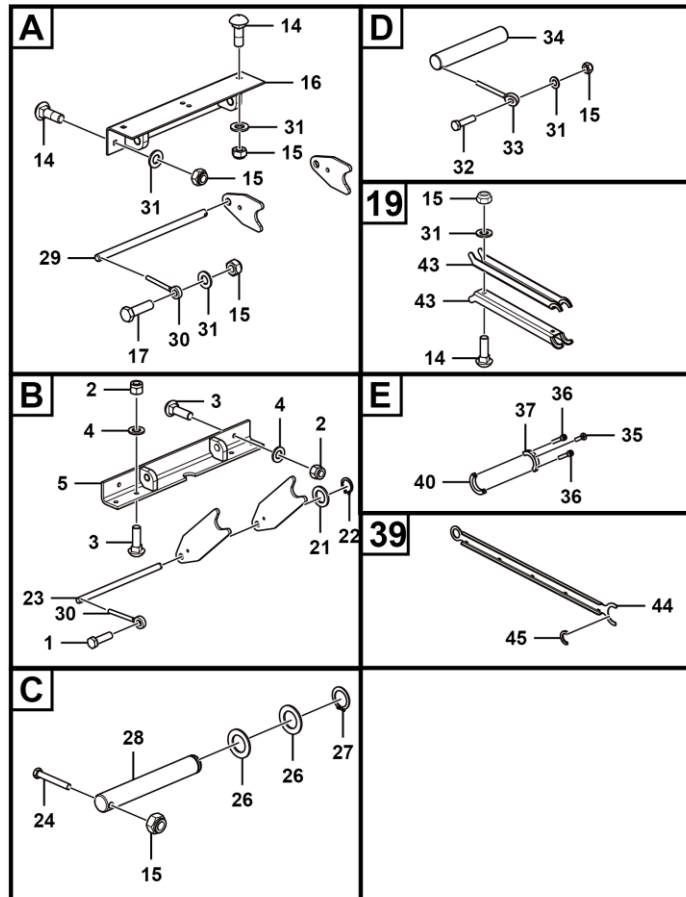
## 叉架总成 Scissor assy installation



G1300-2520001451.S

序号	零件代号	名称	是否配件	数量	备注
Key	Part No.	Description	Spare parts Y/N	Qty	Remarks
1	4011000082	螺栓GB5783-M10*25EpZn-8.8	Bolt gb5783-m10*25epzn-8.8	N	1
2	4013000158	螺母GB889.1-M12EpZn-8	Nut gb889.1-m12epzn-8	N	6
3	4011010419	螺栓GB14-M12*40EpZn-8.8	Bolt gb12-m12*40epzn-8.8	Y	6
4	4015000168	垫圈GB97.1-12EpZn-300HV	Washer gb97.1-12epzn-300hv	N	6
5	25200001921	固定板装配	Plate	Y	1
6	25200014572	框架装配	Framework	Y	1
7	25200002092	外梁	Beam	Y	1
8	25200002162	框架装配	Framework	Y	1
9	25200002281	外梁	Beam	Y	4
10	25200002222	框架装配	Framework	Y	1
11	25200002781	轴	Pin	Y	1
12	25200002292	框架装配	Framework	Y	1
13	25200002331	外梁	Beam	Y	2
14	4011010427	螺栓GB14-M10*30EpZn-8.8	Bolt gb12-m10*30epzn-8.8	Y	4
15	4013000189	螺母GB889.1-M10EpZn-8	Nut	N	22
16	25200002381	固定板装配	Plate	Y	1
17	4011000085	螺栓GB5783-M10*35EpZn-8.8	Bolt gb5783-m10*35epzn-8.8	N	2
18	25200002851	滑块	Block	Y	2
19	25200002793	保护臂	Arm	N	1
20	25200002861	滑块	Block	Y	2
21	25200002822	垫圈	Washer	Y	1
22	4015010250	挡圈JB4342-20-65Mn	Retainer ring	Y	1

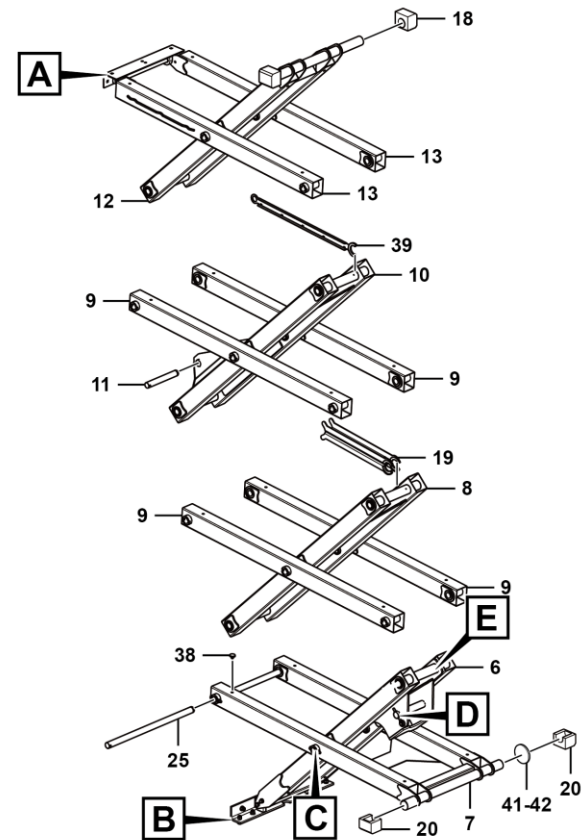
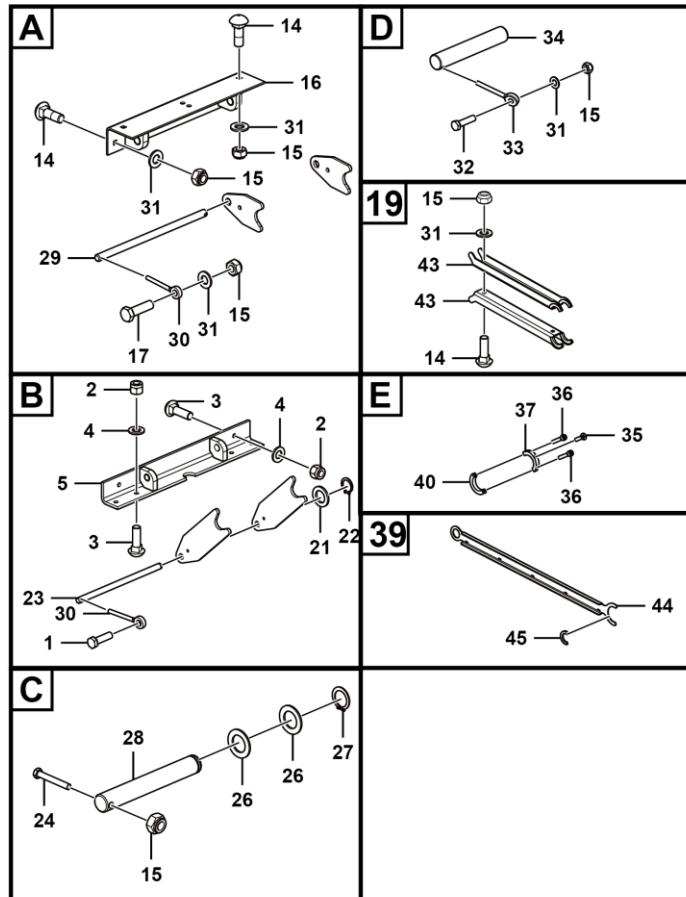
## 叉架总成 Scissor assy installation



G1300-2520001451.S

序号 Key	零件代号 Part No.	名称 Description	是否配件 Spare parts Y/N	数量 Qty	备注 Remarks
23	25200002471	轴	Pin	Y	1
24	4011000497	螺栓GB5782-M10*65EpZn-8.8	Bolt gb5782-m10*65epzn-8.8	N	14
25	25200002481	轴	Pin	Y	6
26	25200002832	垫圈	Washer	Y	19
27	4015010251	挡圈JB4342-32-65Mn	Retainer ring	Y	14
28	25200002491	轴	Pin	Y	8
29	25200002501	轴	Pin	Y	1
30	25200002841	插销	Pin	Y	3
31	4015000162	垫圈GB97.1-10EpZn-300HV	Washer gb97.1-10epzn-300hv	N	8
32	4011000184	螺栓GB5783-M10*40EpZn-8.8	Bolt gb5783-m10*40epzn-8.8	N	2
33	25200000641	插销	Pin	Y	2
34	25200002771	轴	Pin	Y	1
35	4014010054	螺钉GB819.1-M5*20EpZn-4.8	Screw gb819.1-m5*12epzn-4.8	Y	3
36	4014000249	螺钉GB70.1-M5*25EpZn-8.8	Screw gb70.1-m5*25epzn-8.8	N	6
37	25200002451	固定环	Ring	Y	3
38	25200000402	橡胶塞	Rubber plug	Y	24
39	25200002422	走线板	Plate	Y	3
40	25200002461	固定环	Ring	Y	3
41	25200000031	板	Plate	Y	4
42	25200001901	板	Plate	Y	4
43	25200002803	弯板装配	Plate	Y	2
44	25200002432	走线板	Plate	Y	1

## 叉架总成 Scissor assy installation



G1300-2520001451.S





# **H 转台系统**

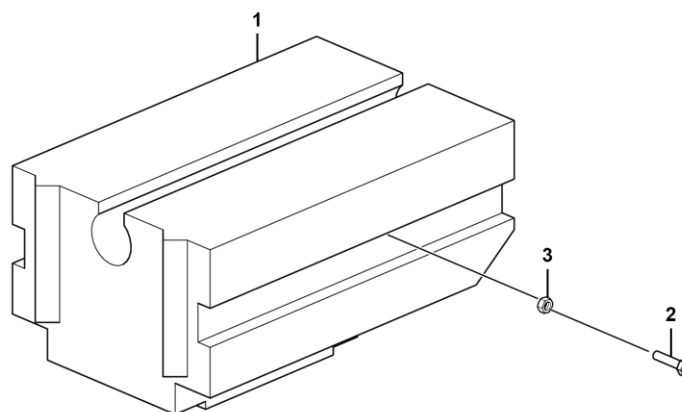
## **SWING SYSTEM**

**临 工 集 团 济 南 重 机 有 限 公 司**

**LINGONG GROUP JINAN HEAVY MACHINERY CO., LTD.**



## 配重 Counter weight assembly



H1600-2528000008.B1a





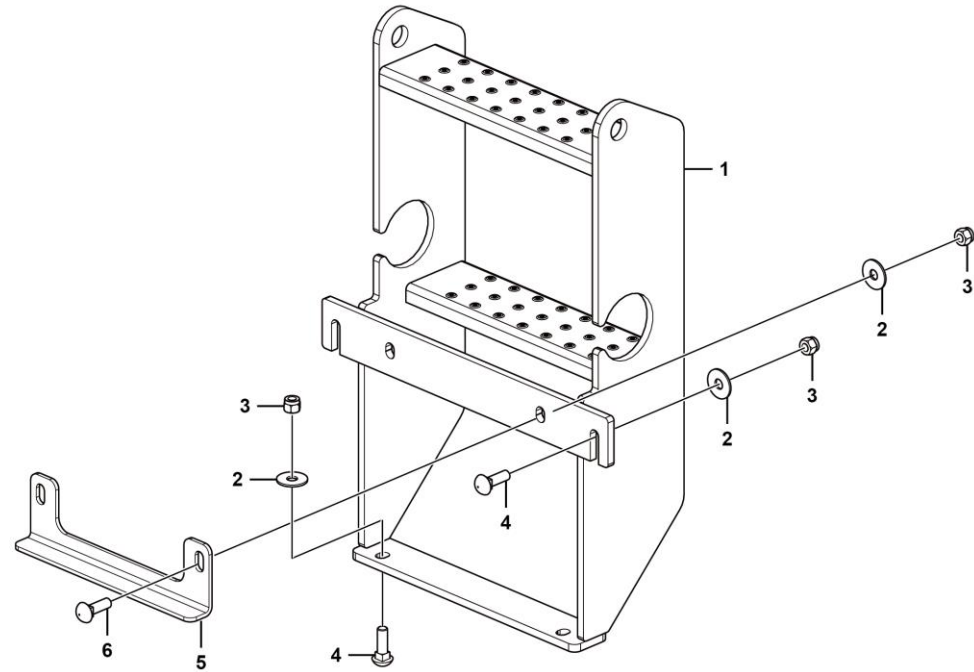
# **I 覆盖件附件**

## **COVER ACCESSORY**

**临工集团济南重机有限公司**

**LINGONG GROUP JINAN HEAVY MACHINERY CO., LTD.**

覆盖件附件    Foot step



I1700-2529000017.B1c

序号 Key	零件代号 Part No.	名称 Description	是否配件 Spare parts Y/N	数量 Qty	备注 Remarks
1	25290000182	梯子总成	Ladder assembly	Y	1
2	4015000186	垫圈GB96.1-12EpZn-300HV	Washer gb96.1-12epzn-300hv	N	6
3	4013000158	螺母GB889.1-M12EpZn-8	Nut gb889.1-m12epzn-8	N	6
4	4011010419	螺栓GB14-M12*40EpZn-8.8	Bolt gb12-m12*40epzn-8.8	Y	4
5	25280001011	挡板	Plate	Y	1
6	4011010778	螺栓GB14-M12*45fZnyc-8.8	Bolt gb14-m12*45flznyc-8.8	N	2





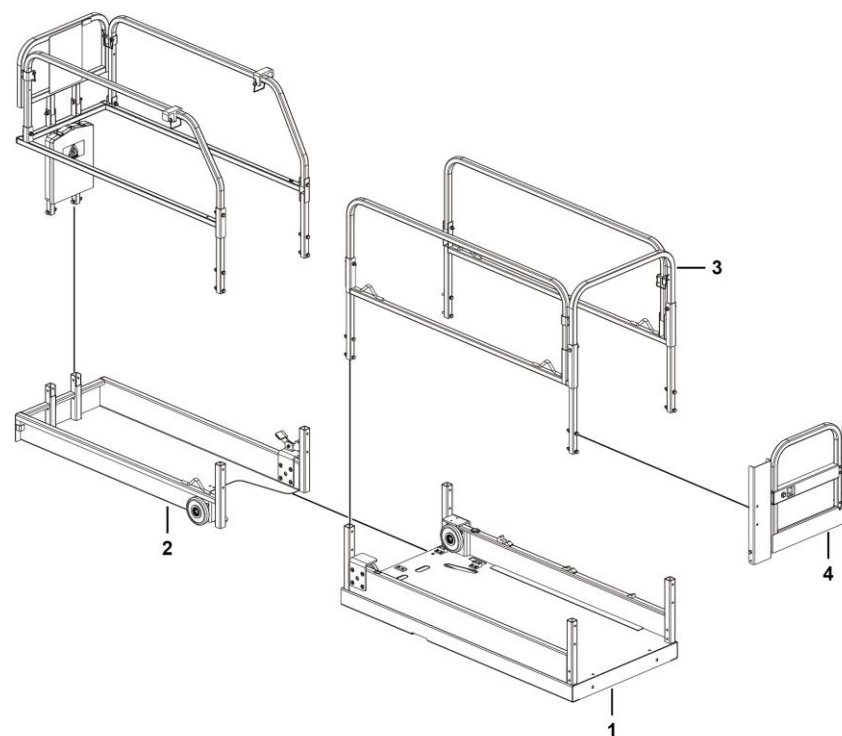

**K 平台总成**  
**PLATFORM ASSEMBLY**

**临 工 集 团 济 南 重 机 有 限 公 司**

**LINGONG GROUP JINAN HEAVY MACHINERY CO., LTD.**



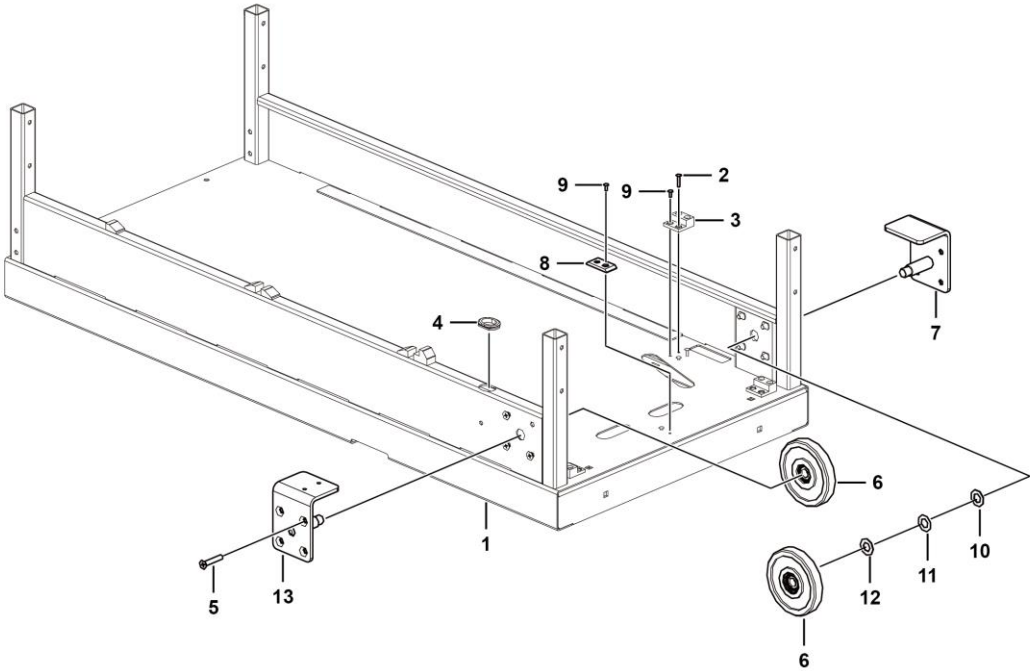
平台总成 Platform assembly



K2100-2521002452.S



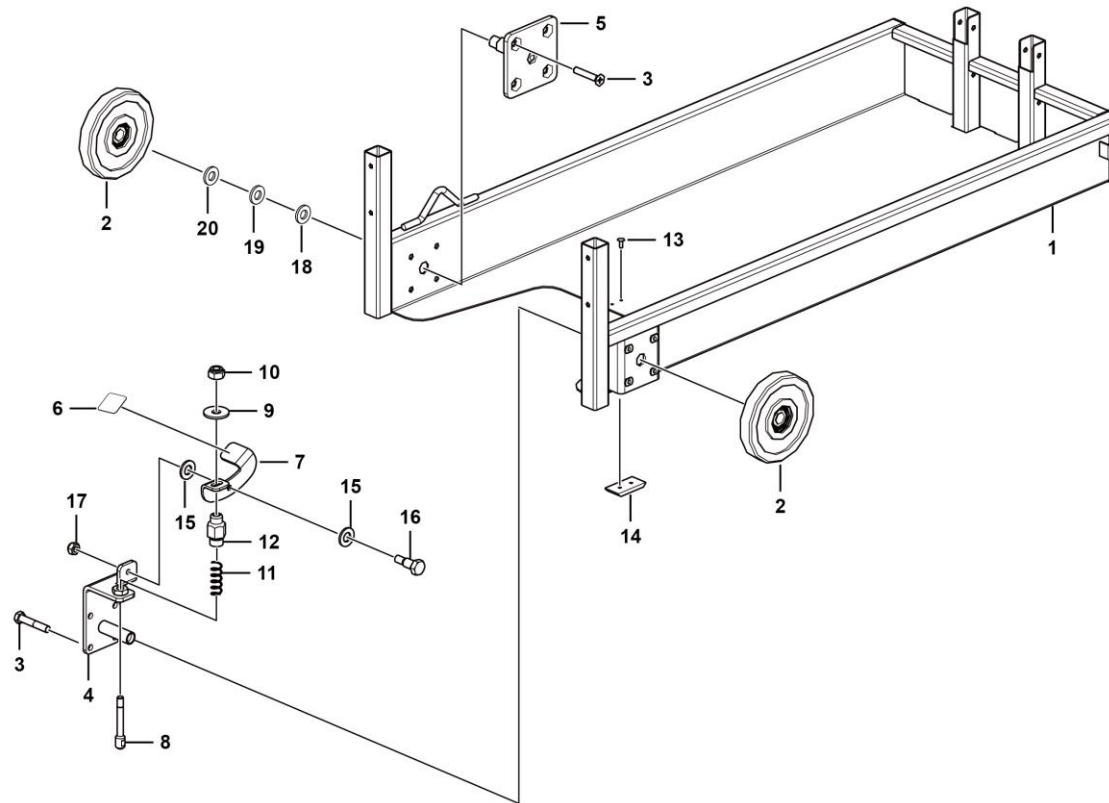
主平台 Main platform



K2101-2521002081.S1a



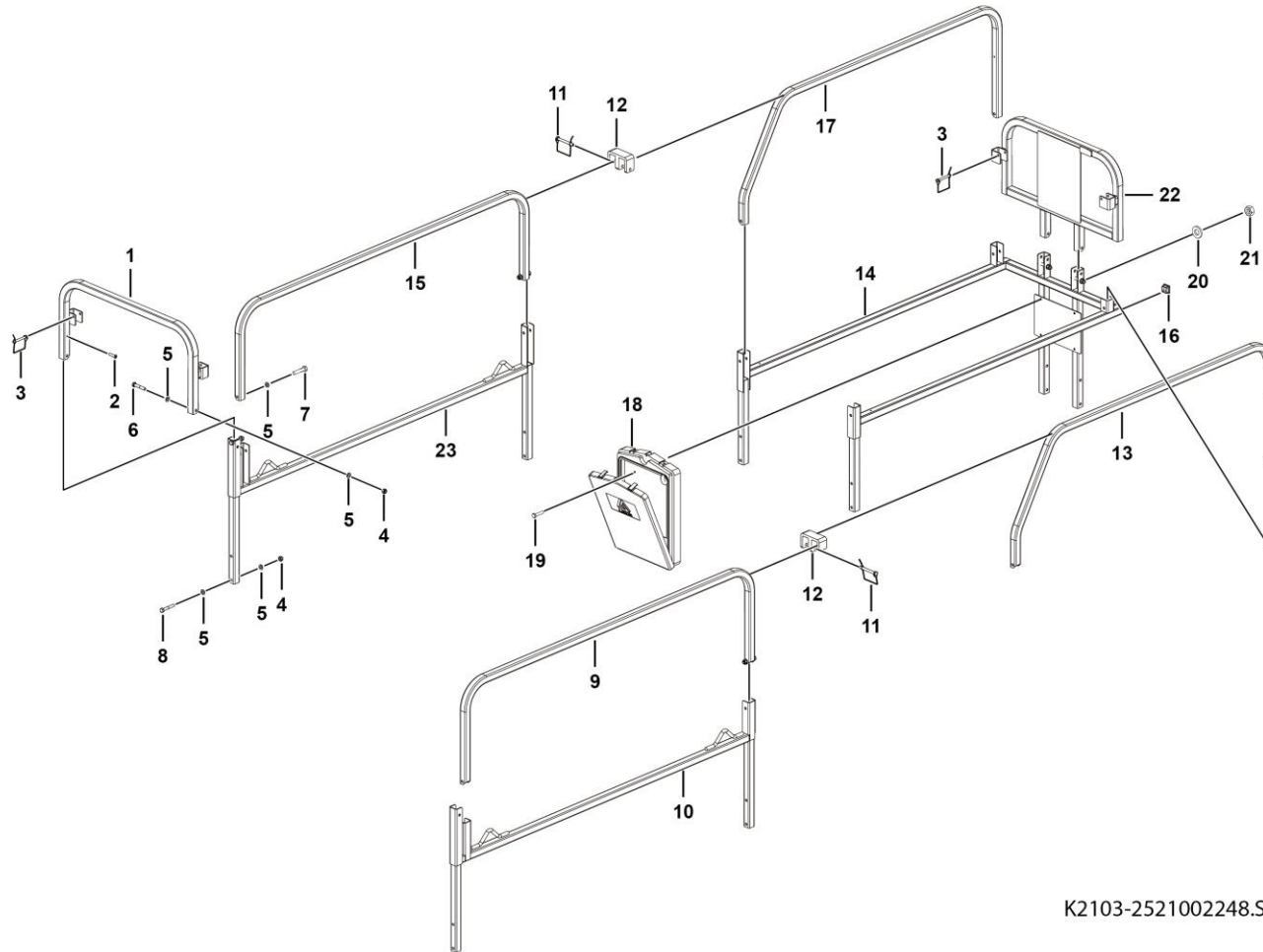
延伸平台 Extension platform



K2102-2521002072.S1a

序号 Key	零件代号 Part No.	名称 Description	是否配件 Spare parts Y/N	数量 Qty	备注 Remarks
1	25210020571	延伸平台底板	Welding extension deck	Y	1
2	25210010521	轮子装配	Wheel	Y	2
3	4014010079	螺钉GB70.3-M10*55EpZn-8.8	Bolt	Y	8
4	25210013681	轮架	Wheel frame	Y	1
5	25210013651	轮架	Wheel frame	Y	1
6	25210001131	防滑贴	Antiskid plate	Y	1
7	25210003011	踏板	Plate	Y	1
8	25210002911	弹簧销	Pin	Y	1
9	4015000197	垫圈GB96.1-10EpZn-300HV	Washer gb96.1-10epzn-300hv	N	1
10	4013000189	螺母GB889.1-M10EpZn-8	Nut	N	1
11	25210002901	弹簧	Spring	Y	1
12	25210002891	弹簧座	Seat	Y	1
13	4019010185	抽芯铆钉GB12619-5×13	Rivet	N	2
14	25210002601	滑块	Block	Y	1
15	4015000162	垫圈GB97.1-10EpZn-300HV	Washer gb97.1-10epzn-300hv	N	2
16	25210001171	阶梯螺栓	Bolt	Y	1
17	4013000210	螺母GB889.1-M8EpZn-8	Nut gb889.1-m8epzn-8	N	1
18	25210011191	调整垫片20*0.5	Adjusting shim	Y	2
19	25210011181	调整垫片20*1	Adjusting shim	Y	2
20	25210011171	调整垫片20*2	Adiusting shim	Y	2

## 折叠式护栏总成 Folding guardrail

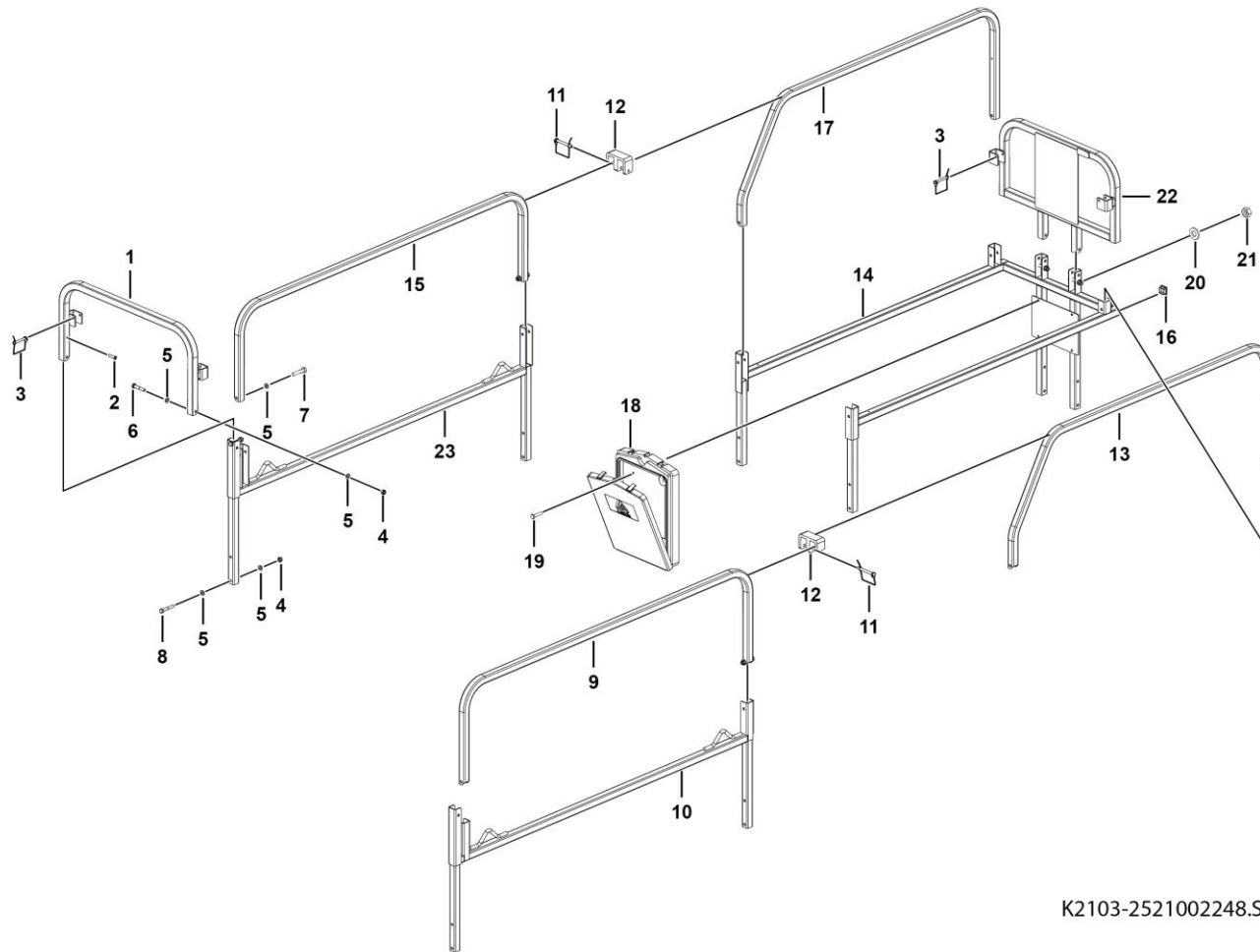


K2103-2521002248.S1b

序号 Key	零件代号 Part No.	名称 Description	是否配件 Spare parts Y/N	数量 Qty	备注 Remarks
1	25210024252	门栏	Y	1	
2	4019010209	抽芯铆钉GB12619-5*9	Y	6	
3	4190703890	D型销8*65带200mm链和钢片	Y	4	
4	4013000189	螺母GB889.1-M10EpZn-8	N	26	
5	4015000162	垫圈GB97.1-10EpZn-300HV	N	54	
6	4011000050	螺栓GB5782-M10*60EpZn-8.8	N	22	
7	4011000049	螺栓GB5782-M10*55EpZn-8.8	N	2	
8	4011000497	螺栓GB5782-M10*65EpZn-8.8	N	4	
9	25210022821	右护栏	Y	1	
10	25210022651	右立柱	Y	1	
11	4190002586	销子	Y	2	
12	25210013702	M-固定座	Y	2	
13	25210022852	右护栏	Y	1	
14	25210022522	护栏	Y	1	
15	25210022832	左护栏	N	1	
16	4190001524	方形管塞	Y	2	
17	25210022841	左护栏	Y	1	
18	25210000821	文件盒	Y	1	
19	4011000517	螺栓GB16674-M6*50EpZn-8.8	N	4	
20	4015000207	垫圈GB97.1-6EpZn-300HV	N	4	
21	4013000211	螺母GB889.1-M6EpZn-8	N	4	
22	25210022603	前栏	Y	1	



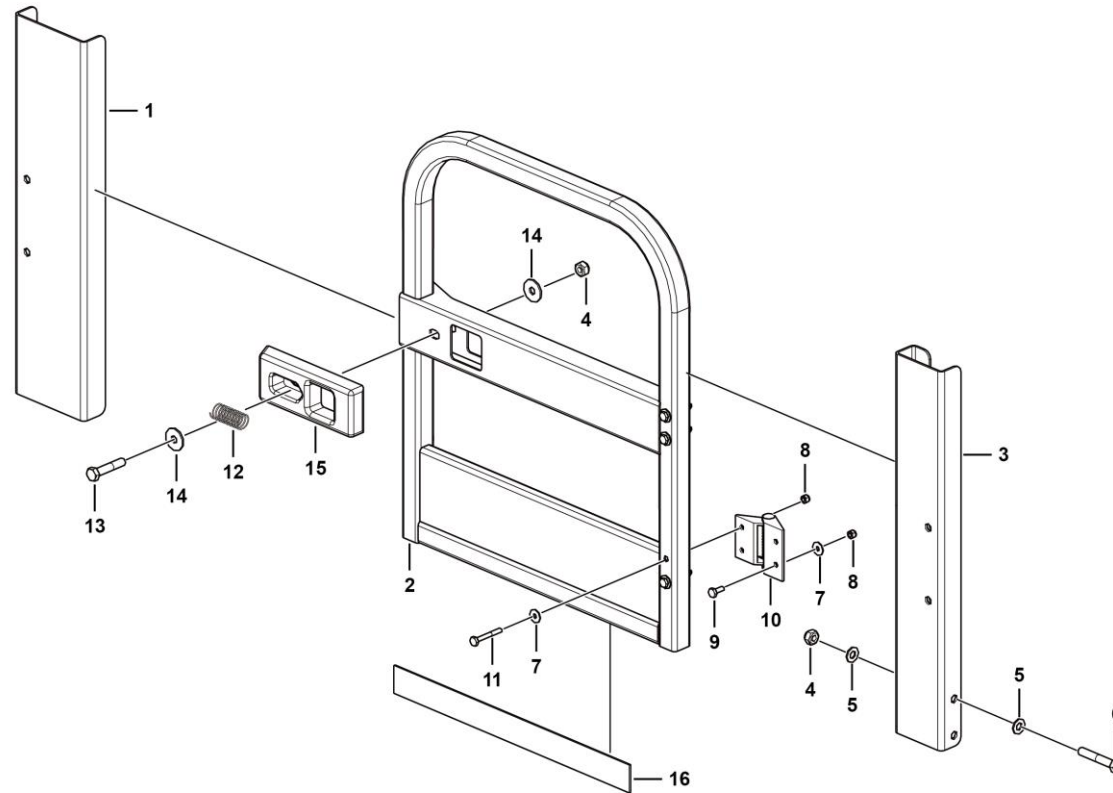
## 折叠式护栏总成 Folding guardrail



K2103-2521002248.S1b



半旋转门 Revolution door



K2104-2521002079.S1a

序号 Key	零件代号 Part No.	名称 Description	是否配件 Spare parts Y/N	数量 Qty	备注 Remarks
1	25210020732	左门栏	Y	1	
2	25210020781	旋转门	Y	1	
3	25210020752	安装板	Y	1	
4	4013000189	螺母GB889.1-M10EpZn-8	N	5	
5	4015000162	垫圈GB97.1-10EpZn-300HV	N	8	
6	4011000497	螺栓GB5782-M10*65EpZn-8.8	N	4	
7	4015000207	垫圈GB97.1-6EpZn-300HV	N	8	
8	4013000211	螺母GB889.1-M6EpZn-8	N	8	
9	4011000289	螺栓GB5783-M6*16EpZn-8.8	N	4	
10	4190001525	弹簧铰链X022	Y	2	
11	4011000611	螺栓GB5782-M6*45EpZn-8.8	N	4	
12	25210002071	弹簧	Y	1	
13	4011000049	螺栓GB5782-M10*55EpZn-8.8	N	1	
14	4015000197	垫圈GB96.1-10EpZn-300HV	N	2	
15	25210011051	塑料块	Y	1	
16	25210020771	PVC板	Y	1	

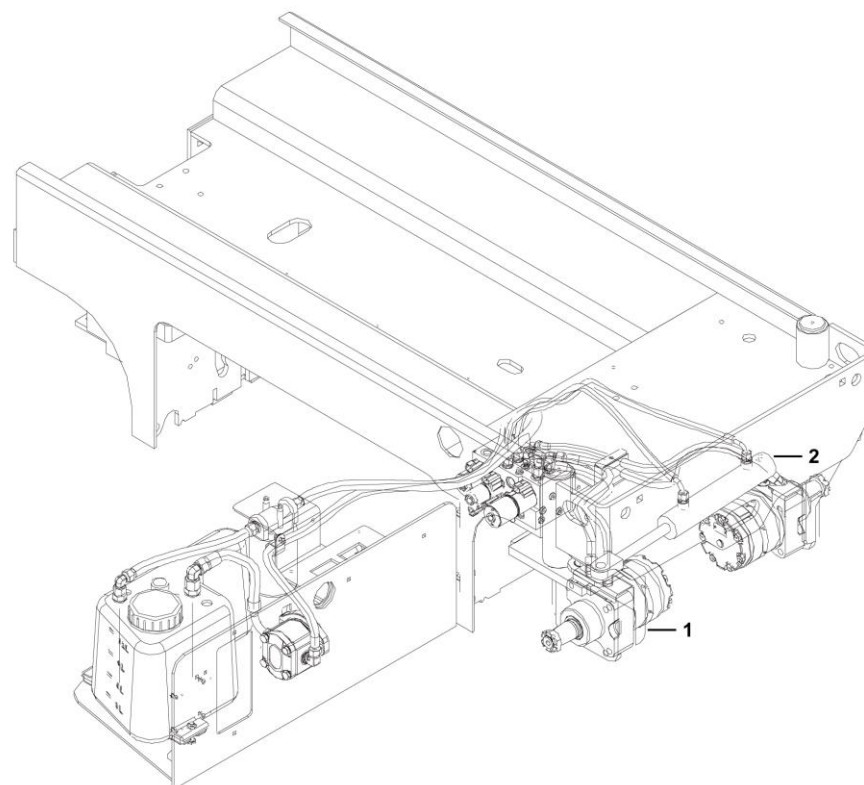


**L 液压系统**  
**HYDRAULIC SYSTEM**

**临 工 集 团 济 南 重 机 有 限 公 司**

**LINGONG GROUP JINAN HEAVY MACHINERY CO., LTD.**

行走液压总成 Hydraulic travel system

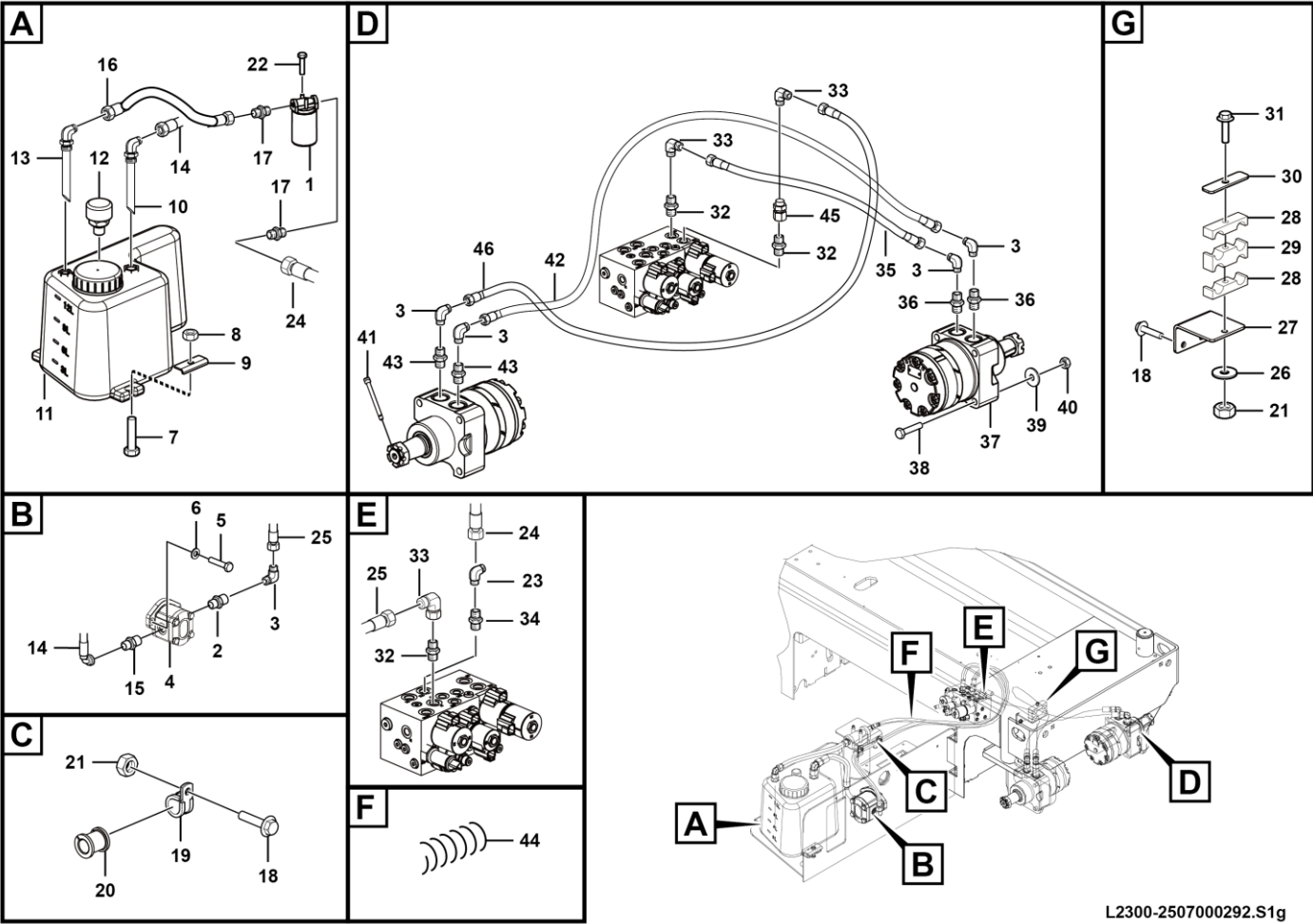


L2300-2507000290.S





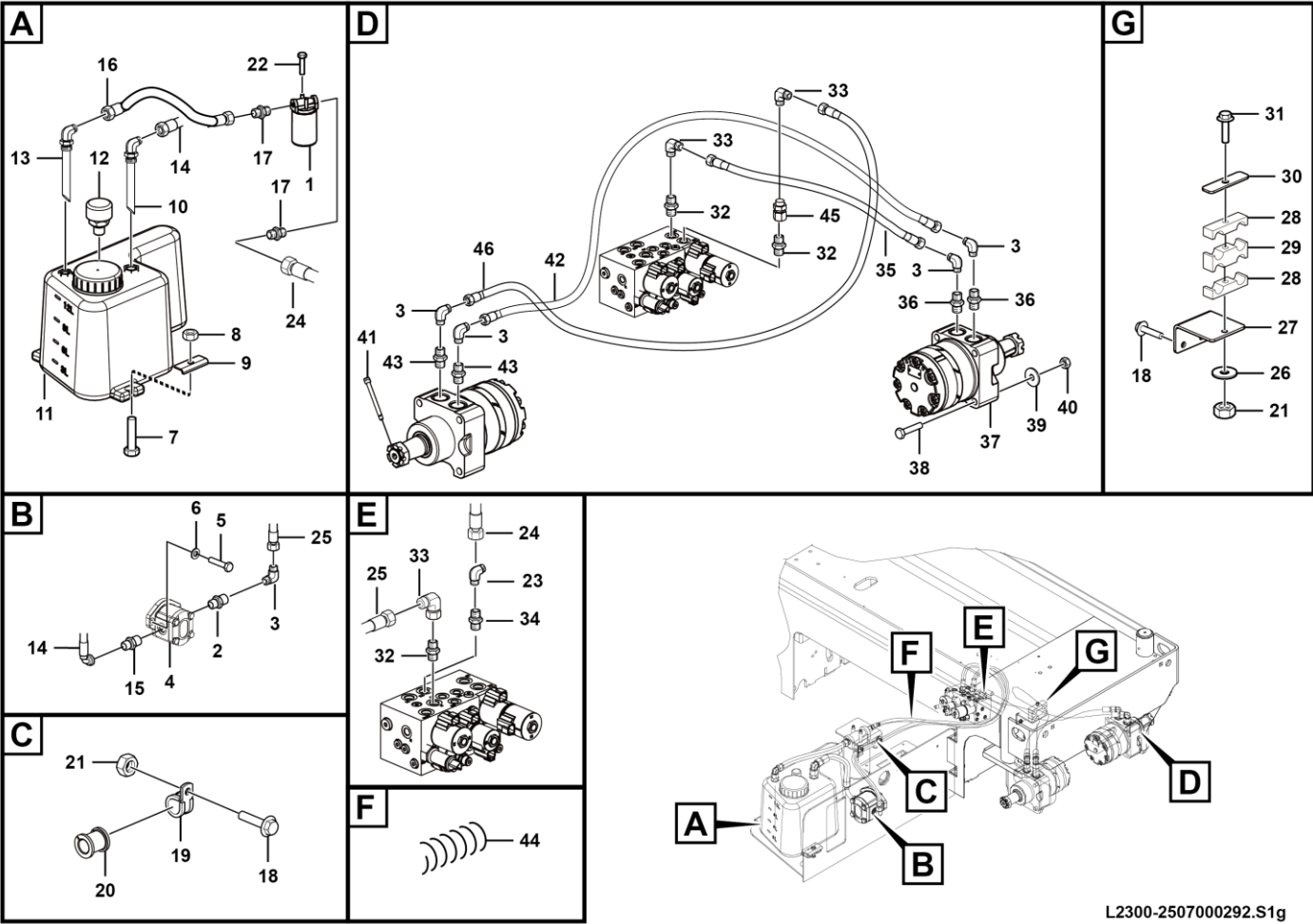
行走马达总成 Travel motor system



L2300-2507000292.S1g

序号 Key	零件代号 Part No.	名称 Description	是否配件 Spare parts Y/N	数量 Qty	备注 Remarks
1	4120001128	过滤器SP-06×10	Filter	Y	1
2	4120001500	接头1CB-18-08WD	Joint1cb-18-08wd	Y	1
3	4190000996	组合接头2C9-18	Nipple	Y	6
4	4120002535	齿轮泵A011122670	Gear pump	Y	1
5	4011010425	螺栓3/8-24UNF-2B*31-10.9	Screw	Y	2
6	4015000162	垫圈GB97.1-10EpZn-300HV	Washer gb97.1-10epzn-300hv	N	2
7	4011000514	螺栓GB5783-M10*45EpZn-8.8	Bolt gb5783-m10*45epzn-8.8	N	3
8	4013000189	螺母GB889.1-M10EpZn-8	Nut	N	3
9	25070000251	油箱固定板	Plate	Y	3
10	25070000351	吸油钢管总成	Pipe	Y	1
11	4120001349	油箱	Tank	Y	1
12	4120001375	空气呼吸器KKL-6X1CL	Ari filter	Y	1
13	25070000111	回油钢管总成	Pipe syetem	Y	1
14	4120702867	软管 J20411-26-10TZ/J20491-22-10TZ*SR1SN-10*320	Pipe j20411-26-10tz/j20491-22-10tz*sr1sn-10*320	Y	1
15	4120001497	接头1CB-22-08WD	Joint1cb-22-08wd	Y	1
16	4120702868	软管J20411-18-08TZ*SR1SN-08*320	Pipe j20411-18-08tz*sr1sn-08*320	Y	1
17	25070000091	直接头	Joint	Y	2
18	4011000461	螺栓GB16674-M8*16EpZn-8.8	Bolt gb16674-m8*16epzn-8.8	N	4
19	4041001132	管夹LGB167-0116	Clamp lgb167-0116	Y	2
20	4041001252	缓冲套LGB123-0116	Cushion lgb123-0116	Y	2
21	4013000033	螺母GB6170-M8EpZn-8	Nut gb6170-m8epzn-8	N	3
22	4011000153	螺栓GB16674-M6*16EpZn-8.8	Bolt gb16674-m6*16epzn-8.8	N	2

行走马达总成    Travel motor system

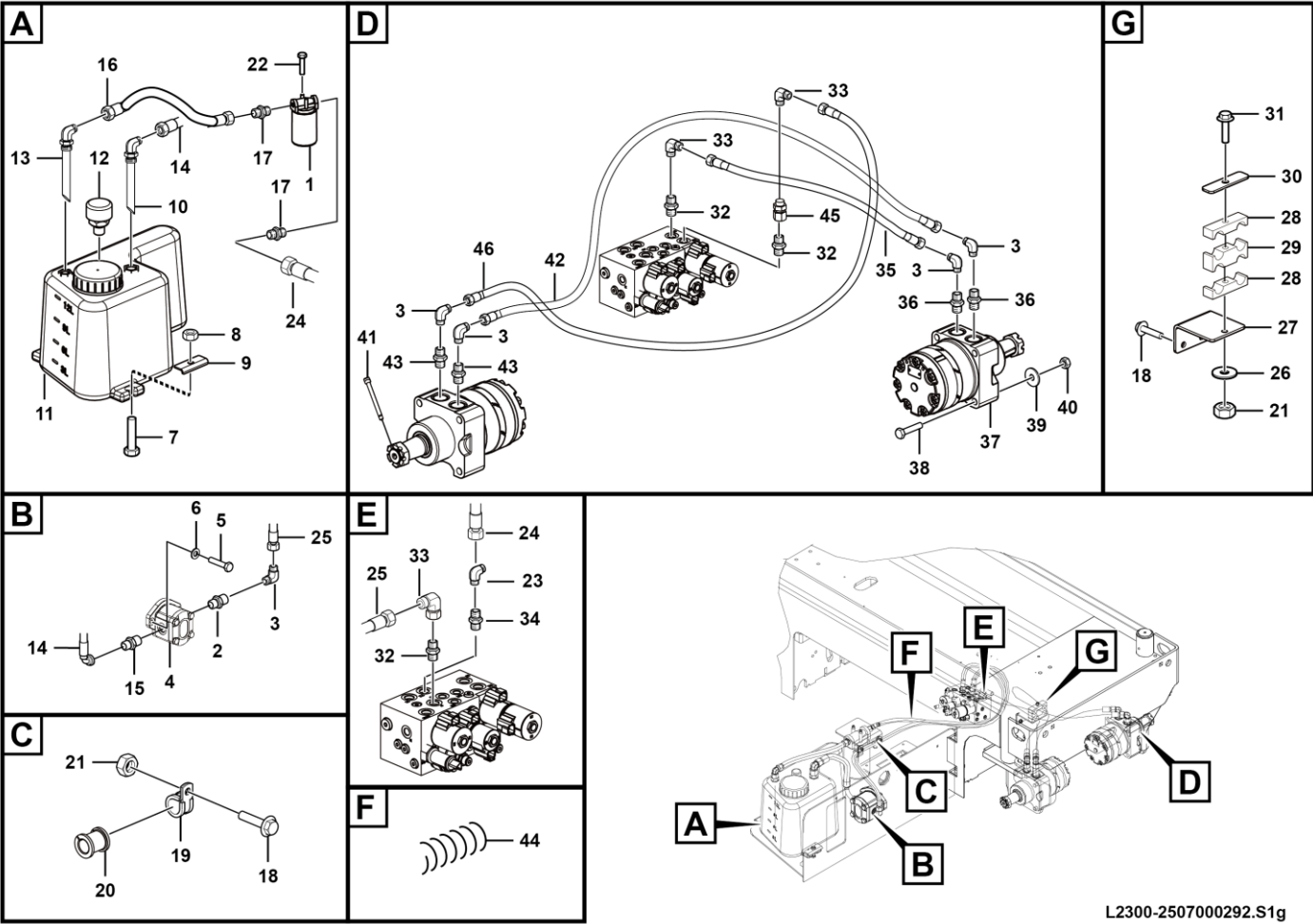


L2300-2507000292.S1g

序号 Key	零件代号 Part No.	名称 Description	是否配件 Spare parts Y/N	数量 Qty	备注 Remarks
23	4120002459	组合接头2C-18 Connector lgb143-01406	Y	1	
24	4120703582	软管 J20411-18-08TZ/20441-18-08TZ*SR1SN-08*780+HPS450 Pipe j20411-18-08tz/20441-18-08tz*sr1sn-08*780+hps450	Y	1	
25	4120702870	软管 J20411-18-06TZ/20411-16-06TZ*SR16SC-06*1150 Pipe j20411-18-06tz/20411-16-06tz*sr16sc-06*1150	Y	1	
26	4015000072	垫圈GB97.1-8EpZn-300HV Washer gb97.1-8epzn-300hv	N	1	
27	25070004281	板 Plate	Y	1	
28	25080000142	管夹2 Clamp	Y	2	
29	25070001852	管夹 Clamp	Y	1	
30	25080000151	板 Plate	Y	1	
31	4011000493	螺栓GB16674-M8*90EpZn-8.8 Bolt gb16674-m8*90epzn-8.8	N	1	
32	4120001799	直通接头1CB-16-06WD Fitting	Y	3	
33	4120001663	直角接头2C9-16 Joint	Y	2	
34	4120703745	单向阀SY-RV-L12-G3/8-6 Check valve	Y	1	
35	4120702878	软管 J20411-18-06TZ/20411-16-06TZ*SR16SC-06*750+HPS500 Pipe j20411-18-06tz/20411-16-06tz*sr16sc-06*750+hps500	Y	1	
36	25070001872	接头 M18-9/16 Joint m18-9/16	Y	2	
37	4120001721	行走马达530230T3531AAAAA Motor	Y	2	
38	4011010423	螺栓GB5782-M12*85EpZn-10.9 Screw	Y	8	
39	4015000168	垫圈GB97.1-12EpZn-300HV Washer gb97.1-12epzn-300hv	N	8	
40	4013010167	螺母GB889.1-M12EpZn-10.0 Nut gb889.1-m12epzn-10.0	Y	8	
41	4016000057	开口销GB91-4*45EpZn-Q235A Split pin gb91-4*45epzn-q235a	N	2	
42	4120703729	软管 J20411-18-06TZ*SR16SC-06*1520+HPS650+HPS500 Pipej20411-18-06tz*sr16sc-06*1520+hps650+hps500	Y	1	
43	25070001882	接头 M18-9/16 Joint m18-9/16	Y	2	
44	4120001316	软管护套PG-138 (300) Sleeve	Y	1	



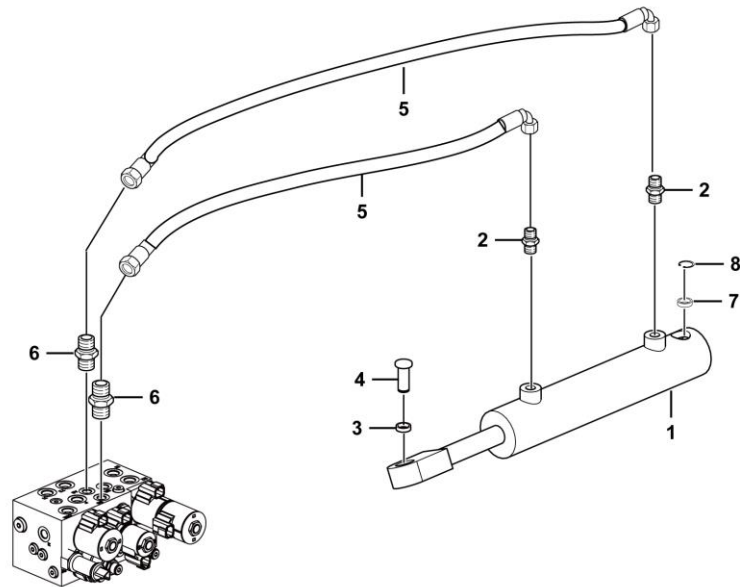
行走马达总成    Travel motor system



L2300-2507000292.S1g



转向液压总成 Hydraulic steer system



L2300-2507000289.S1a



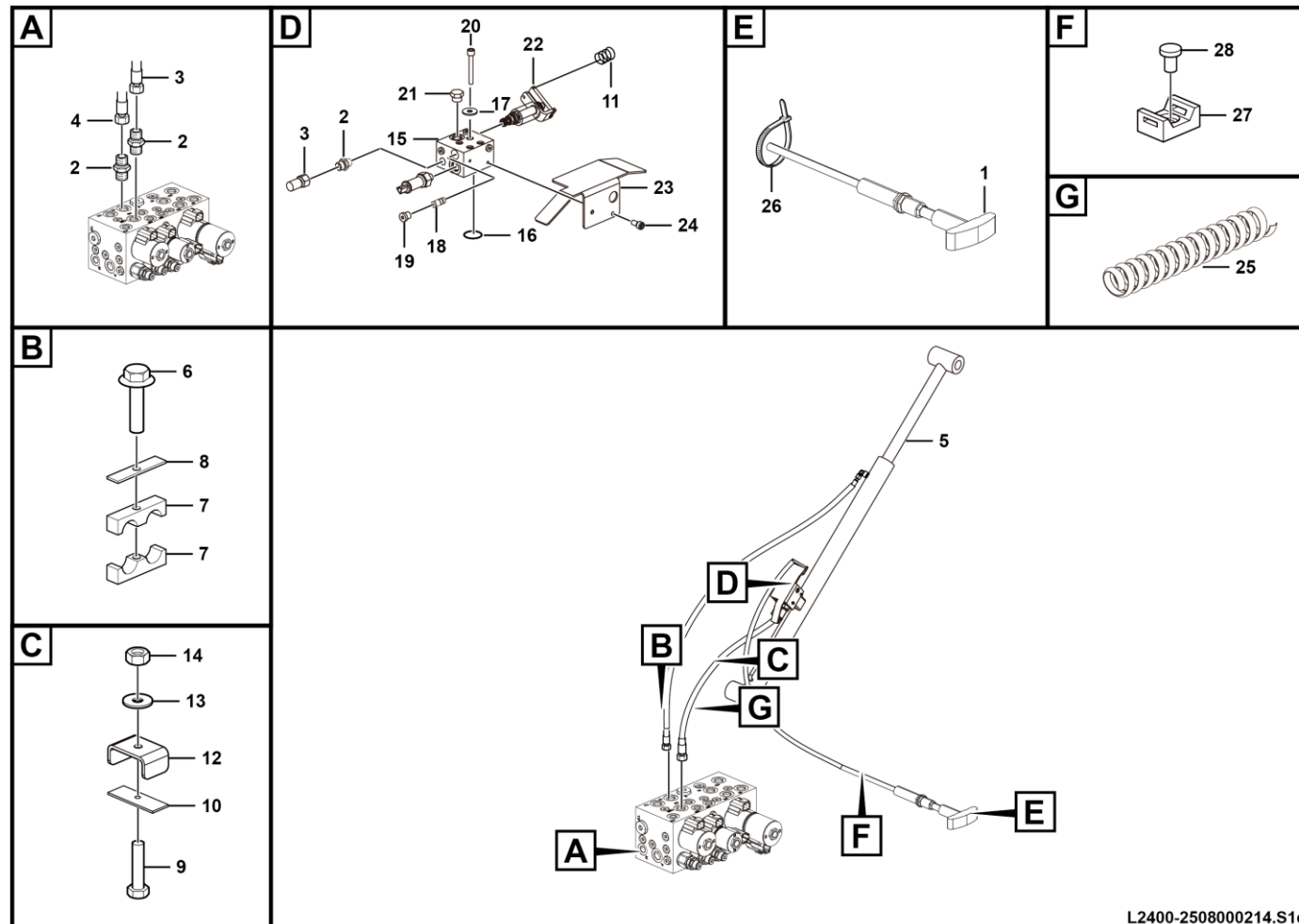


## 转向油缸40\*20\*152.4 Steering cylinder



序号 Key	零件代号 Part No.	名称 Description	是否配件 Spare parts Y/N	数量 Qty	备注 Remarks
1	4120703457002	缸筒40*20*152.4	Cylinder body	Y	1
2	4120703457003	螺母（尼龙）40*20*152.4	Nut（nylon）	Y	1
3	4120703457004	活塞40*20*152.4	Piston	Y	1
4	4120703457005	活塞杆40*20*152.4	Piston body	Y	1
5	4120703457006	衬套40*20*152.4	Sleeve	Y	1
6	4120703457007	缸盖40*20*152.4	Cover	Y	1
7	4120703457008	螺母（六角薄，细牙）40*20*152.4	Nut	Y	1
8	4120703457009	活塞杆头40*20*152.4	Cover	Y	1
9	4120703457010	关节轴承40*20*152.4	Bearing	Y	1
10	4120703457011	A型轴用挡圈40*20*152.4	Gasket	Y	1
11	4120703457012	油杯40*20*152.4	Oil cup	Y	1
12	4120703457001	密封件包24A300540S	Repair box	Y	1

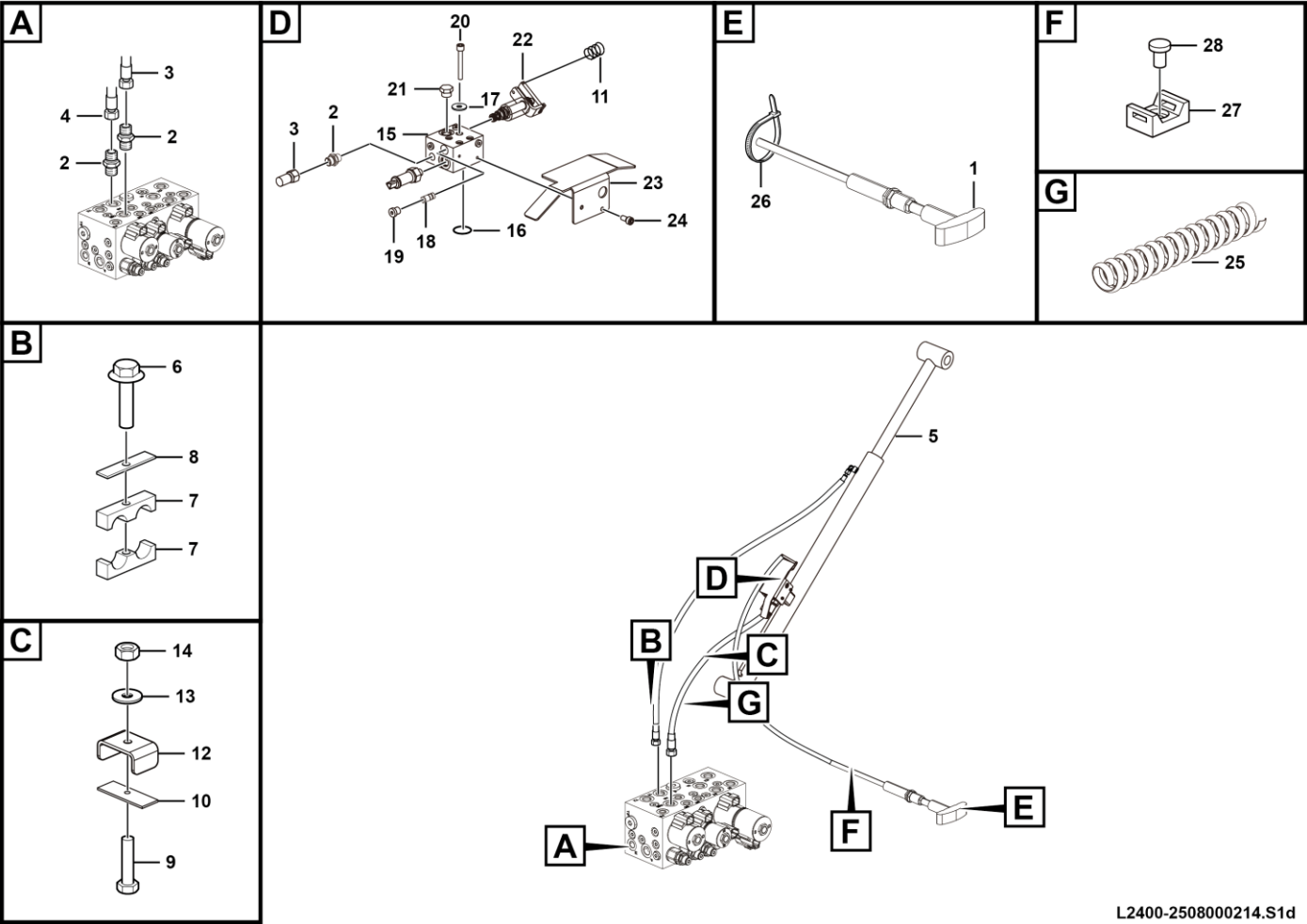
## 举升液压系统 Hydraulic lifting system



L2400-2508000214.S1d

序号 Key	零件代号 Part No.	名称 Description	是否配件 Spare parts Y/N	数量 Qty	备注 Remarks
1	25080002072	拉线总成	Wire assembly	Y	1
2	4120001499	接头1CB-18-06WD	Joint1cb-18-06wd	Y	3
3	4120702872	软管J20411-18-05TZ*SCP3-05*2600	Hose assembly	Y	1
4	4120702873	软管 J20411-18-05TZ/J20411-14-05TZ*SCP3-05*3250	Hose assembly	Y	1
5	4120703500	举升油缸60*45*883-1124	Lifting cylinder	Y	1
6	4011000527	螺栓GB16674-M8*45EpZn-8.8	Bolt gb16674-m8*45epzn-8.8	N	1
7	25060000391	管夹4	Clamp 1	Y	2
8	25080000151	板	Plate	Y	1
9	4011000440	螺栓GB5783-M6*40EpZn-8.8	Bolt gb5783-m6*40epzn-8.8	N	1
10	25080000121	橡胶垫	Rubber mat	Y	1
11	25080001331	弹簧1.5*15*30	Spring	Y	1
12	25080000282	扣板	Plate	Y	1
13	4015000207	垫圈GB97.1-6EpZn-300HV	Washer gb97.1-6epzn-300hv	N	3
14	4013000163	螺母GB6170-M6EpZn	Nut	N	1
15	25080002252	油缸阀块	Cylinder block	Y	1
16	4120002399	O型圈10.77*2.62	O-ring	Y	1
17	25080002881	M8硬垫片	M8 nut	Y	4
18	4120001531	单向节流阀1.1	Check valve	Y	1
19	4120002398	堵头4MN-14WD	Plug	Y	1
20	4014010231	螺栓GB5782-M8*65fZnyc-12.9-480	Bolt gb5782-m8*65fznyc-12.9-480	Y	4
21	4120001130	单向阀CV08-20-0-N-10	Check valve	Y	1
22	4120002350	换向比例阀	Reversing proportional valve	Y	1

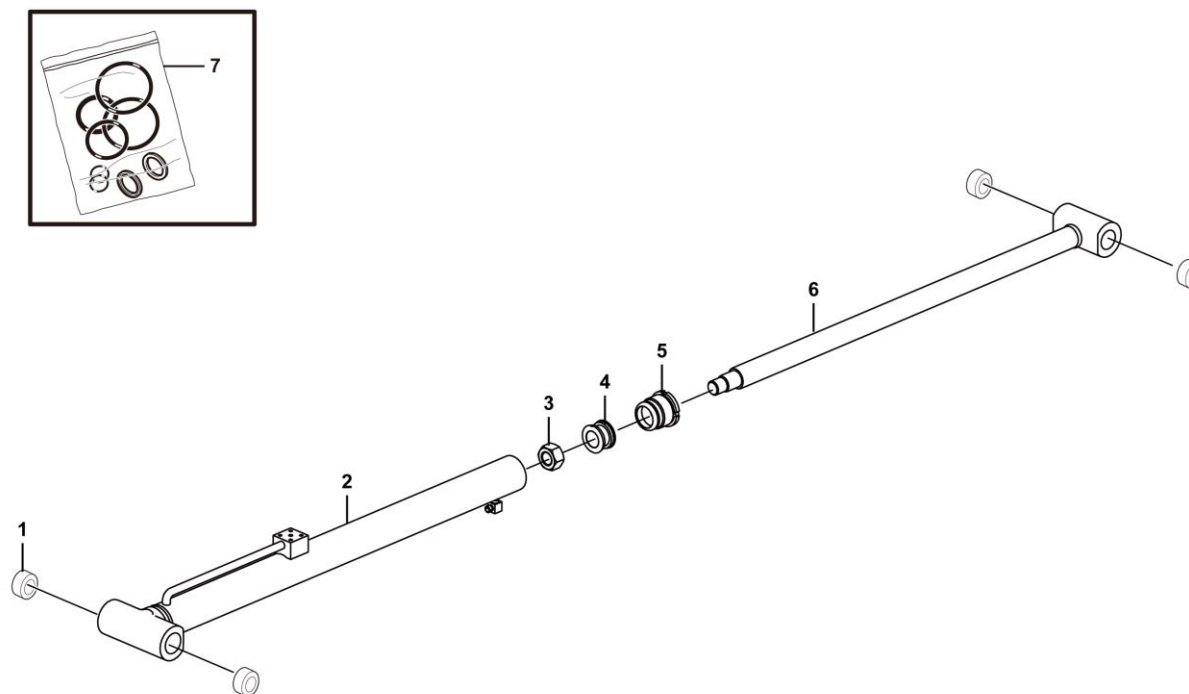
举升液压系统    Hydraulic lifting system



L2400-2508000214.S1d



## 举升油缸60\*45\*883-1124 Lifting cylinder







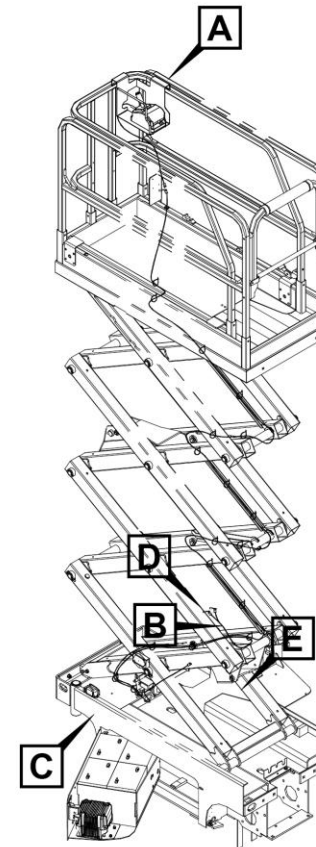
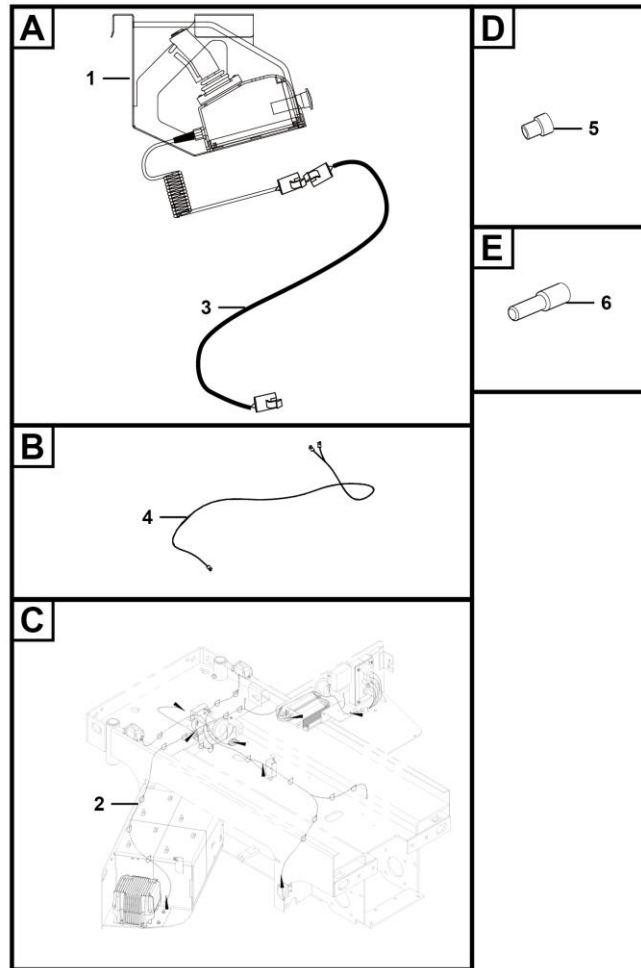


**M 电气系统**  
**ELECTRIC SYSTEM**

**临 工 集 团 济 南 重 机 有 限 公 司**

**LINGONG GROUP JINAN HEAVY MACHINERY CO., LTD.**

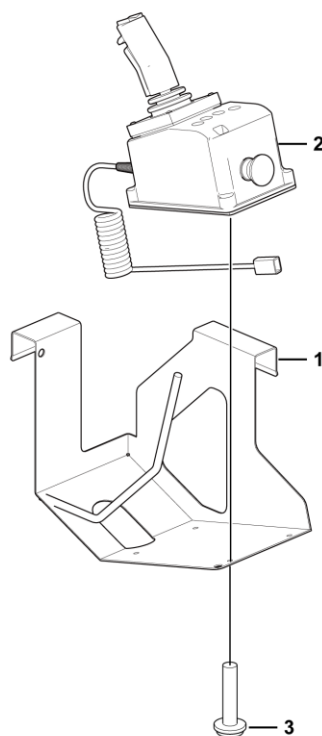
控制电气总成 Electrical assembly



M2900-2530000341.S1a



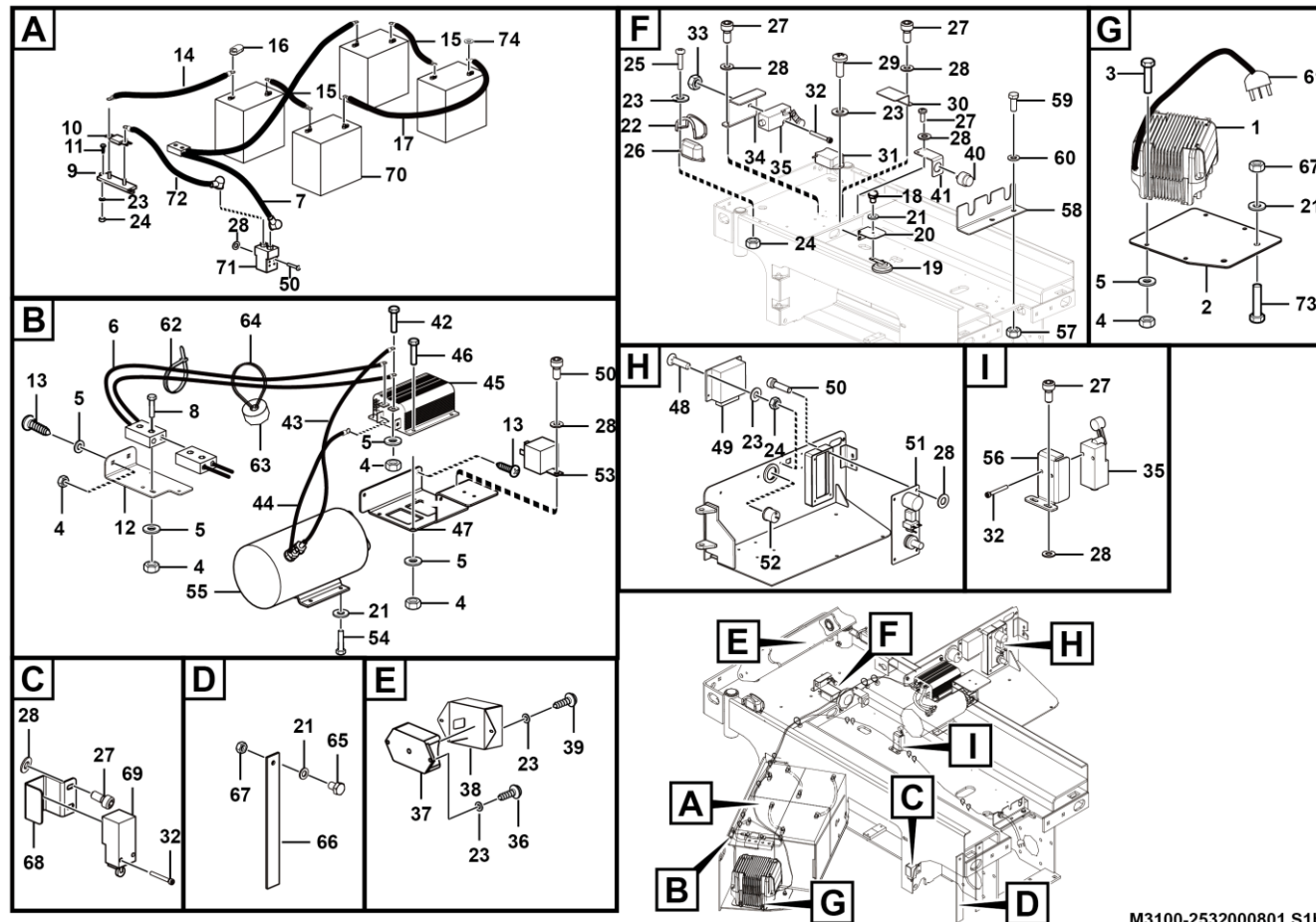
平台控制器总成 Platform controller assembly



M2900-2530000338.S



底盘电气 Chassis electric systems

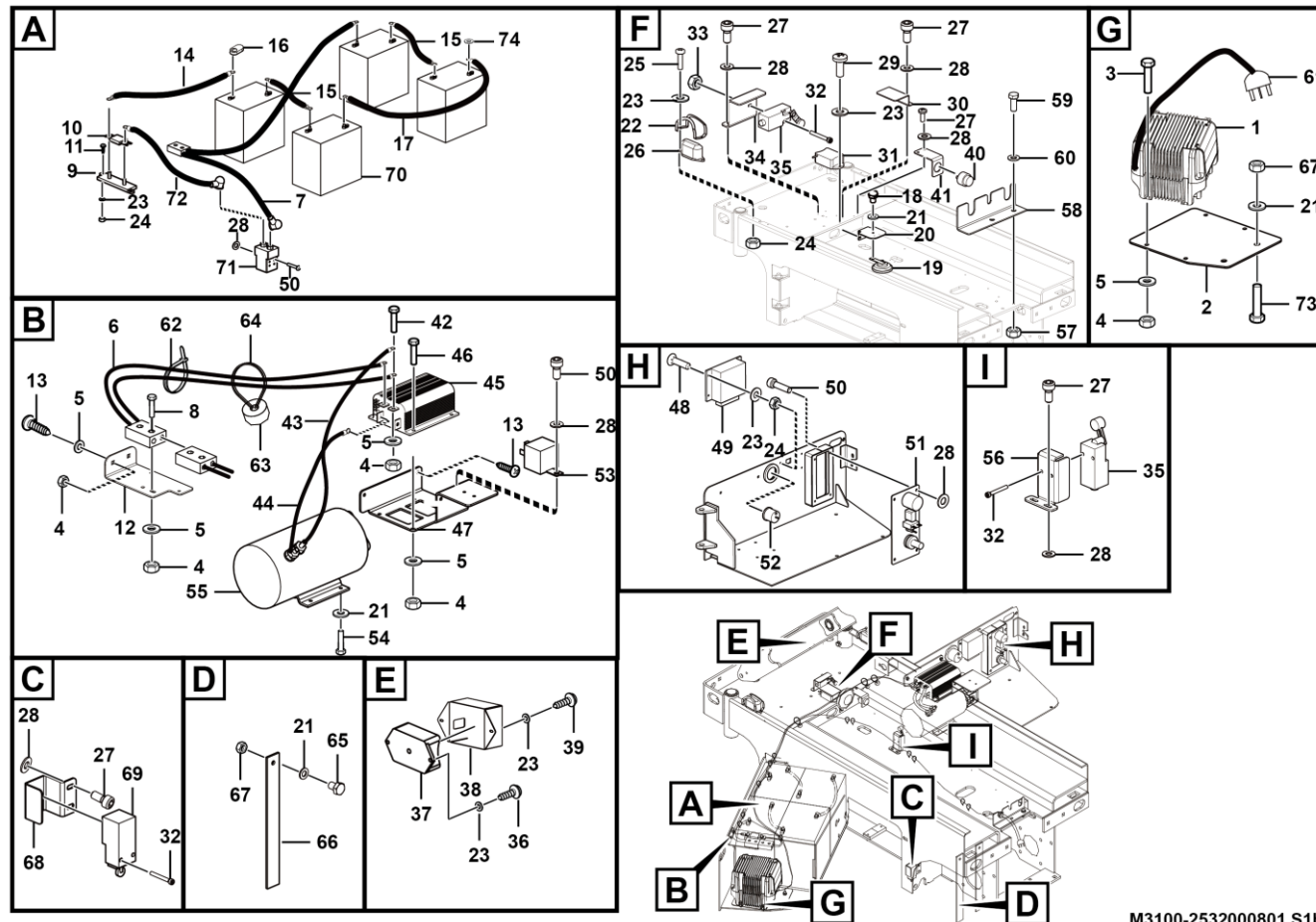


M3100-2532000801.S1b



序号 Key	零件代号 Part No.	名称 Description	是否配件 Spare parts Y/N	数量 Qty	备注 Remarks
1	4130000869	充电器GPTC30-24V-AWP	Battery charger	Y	1
2	25320000511	充电器固定板	Plate	Y	1
3	4014000058	螺钉GB70.1-M6*20EpZn-8.8	Screw gb70.1-m6*20epzn-8.8	N	4
4	4013000211	螺母GB889.1-M6EpZn-8	Nut gb889.1-m6epzn-8	N	17
5	4015000207	垫圈GB97.1-6EpZn-300HV	Washer gb97.1-6epzn-300hv	N	17
6	25320000632	电源线组件	Wire	Y	1
7	25320007521	电源线组件	Cable	Y	1
8	4011000286	螺栓GB5783-M6*35EpZn-8.8	Bolt gb5783-m6*35epzn-8.8	N	2
9	4130000956	保险丝座02981001ZXT	Fuse seat	Y	1
10	4130000836	力特保险丝0298300	Fuse	Y	1
11	4014000087	螺钉GB818-M4*16EpZn-4.8	Bolt gb818-m4*16epzn-4.8	N	2
12	25320007622	保险丝固定板	Plate	Y	1
13	4014010056	螺钉GB70.3-M6*20EpZn-8.8	Screw	Y	4
14	25320000651	电源线P35*330	Wire	Y	1
15	25320000661	电源线P35*170	Wire	Y	2
16	25320000171	电池护套	Sleeve	Y	8
17	25320000671	电源线P35*290	Wire	Y	1
18	4011000180	螺栓GB5783-M8*12EpZn-8.8	Bolt gb5783-m8*12epzn-8.8	N	1
19	4130001194	单音盆喇叭DL125-100L	Horn	Y	1
20	25320001141	喇叭安装板	Palte	Y	1
21	4015000256	垫圈GB96.1-8EpZn-300HV	Wsher gb96.1-8epzn-300hv	N	9
22	25320000191	护罩	Plate	Y	2

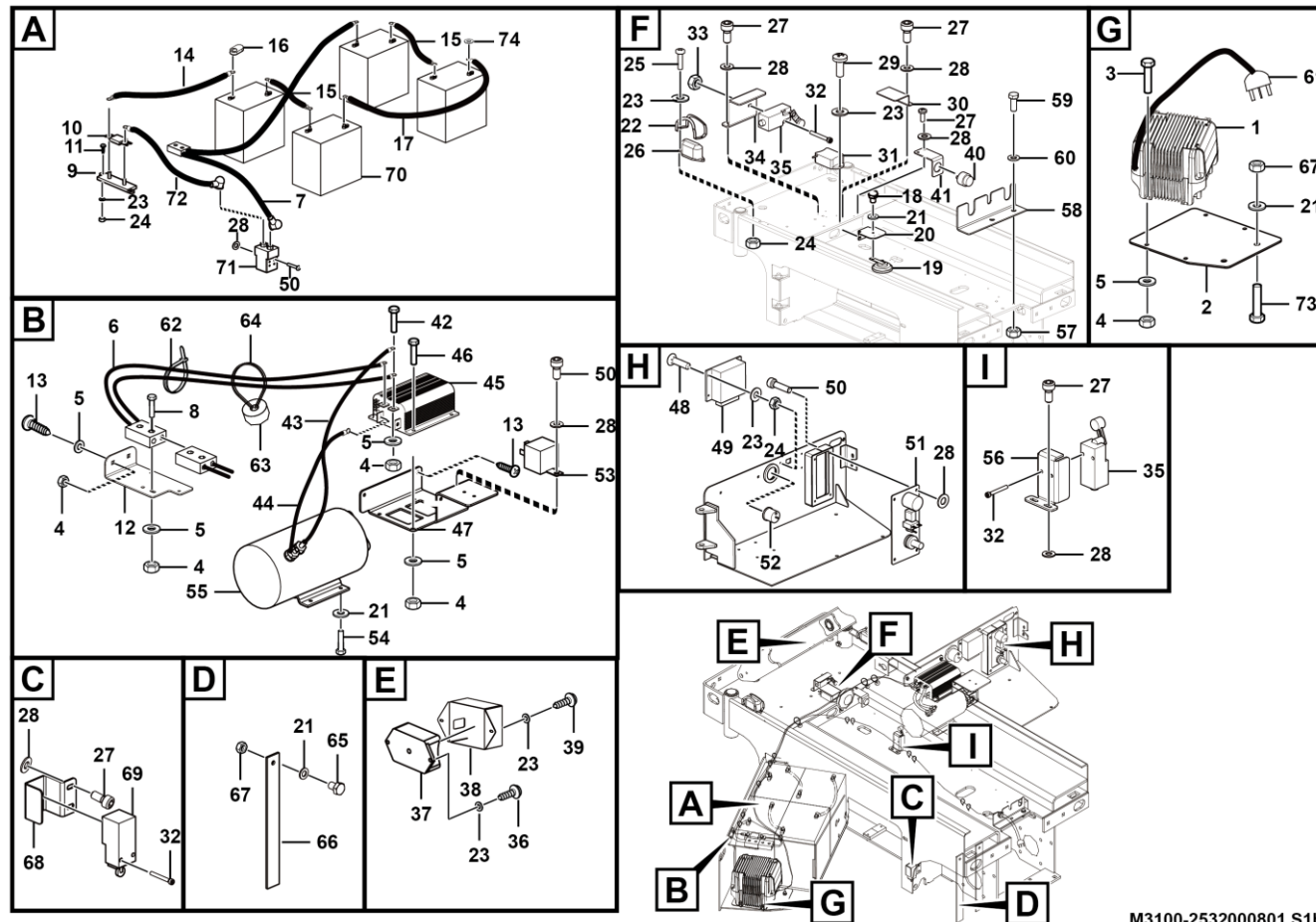
## 底盘电气 Chassis electric systems



M3100-2532000801.S1b

序号 Key	零件代号 Part No.	名称 Description	是否配件 Spare parts Y/N	数量 Qty	备注 Remarks
23	4015000135	垫圈GB97.1-4EpZn-300HV	Washer gb97.1-4epzn-300hv	N	16
24	4013000025	螺母GB6170-M4EpZn-8	Nut gb6710-m4epzn-8	N	10
25	4014000022	螺钉GB818-M4*20EpZn-4.8	Screw gb818-m4*20epzn-4.8	N	4
26	4130000729	工作指示灯	Working light	Y	2
27	4014000249	螺钉GB70.1-M5*25EpZn-8.8	Screw gb70.1-m5*25epzn-8.8	N	12
28	4015000110	垫圈GB97.1-5EpZn-300HV	Washer gb97.1-5epzn-300hv	N	23
29	4014000008	螺钉GB818-M4*25EpZn-4.8	Bolt	N	2
30	25320000521	倾角开关保护板	Tilt sensor board	Y	1
31	4130000808	倾角开关SYST-1.5-3	Switch	Y	1
32	4014010052	螺钉GB70.1-M5*40EpZn-8.8	Screw	Y	8
33	4013000212	螺母GB889.1-M5EpZn-8	Nut gb889.1-m5epzn-8	N	4
34	25320000502	下限位开关安装板	Switchl plate	Y	1
35	4130000796	行程开关CLS-121	Switch	Y	2
36	4014010003	螺钉GB818-M4*10EpZn-Z-8.8	Bolt	N	2
37	4130000734	角度传感器SYSA	Angle sensor	Y	1
38	25320000351	角度传感器护罩	Plate	Y	1
39	4014000121	螺钉GB818-M4*6EpZn-4.8	Bolt gb818-m4*6epzn-4.8	N	2
40	4130000797	蜂鸣器CY-3631-24V	Alarm	Y	1
41	25320000531	蜂鸣器固定板	Alarm board	Y	1
42	4011000153	螺栓GB16674-M6*16EpZn-8.8	Bolt gb16674-m6*16epzn-8.8	N	3
43	25320004541	电源线P35*170	Wire	Y	1
44	25320000691	电源线P35*170	Wire	Y	1

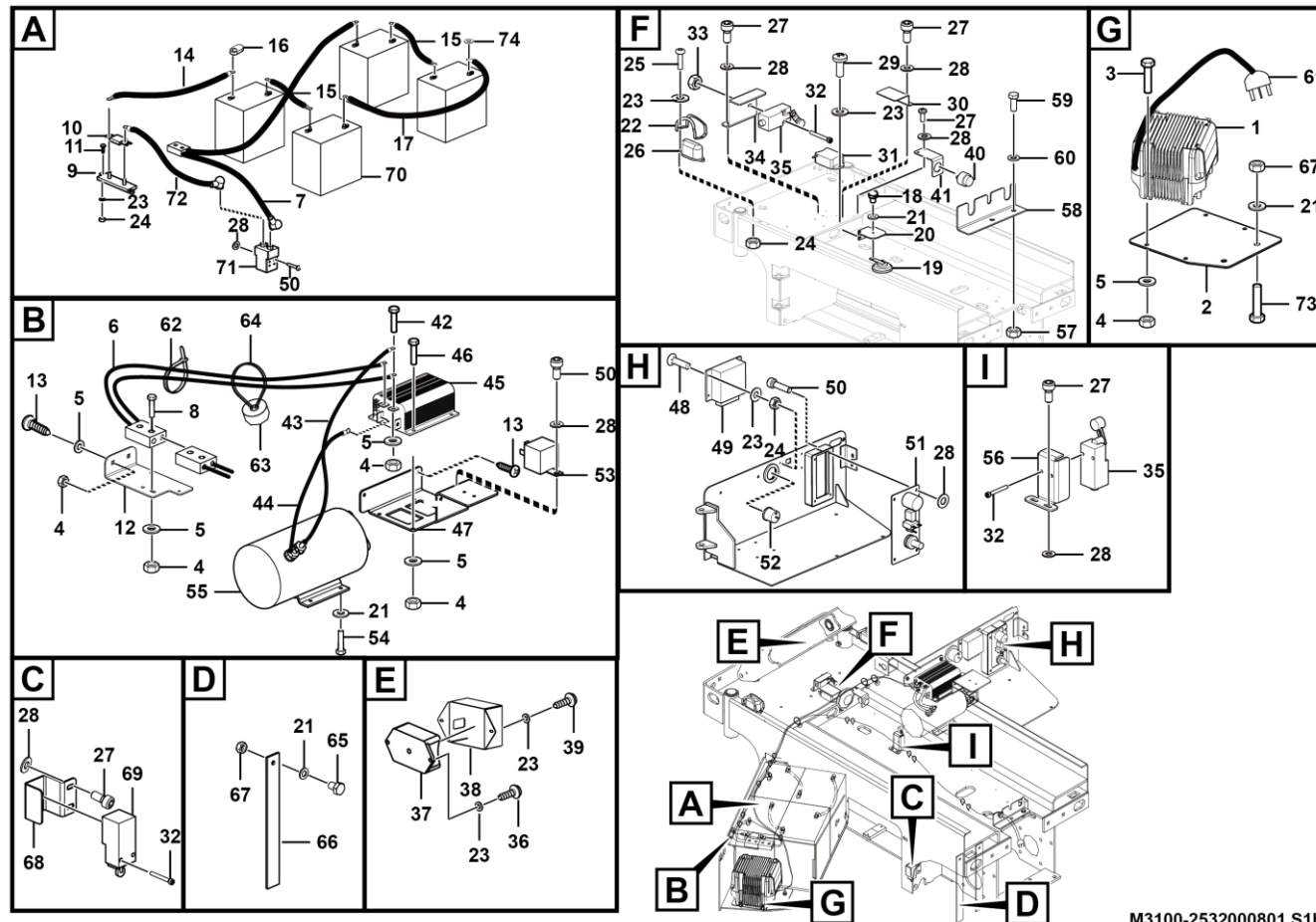
## 底盘电气 Chassis electric systems



M3100-2532000801.S1b

序号 Key	零件代号 Part No.	名称 Description	是否配件 Spare parts Y/N	数量 Qty	备注 Remarks
45	4130000717	马达控制器1204M-4201	Y	1	
46	4011000154	螺栓GB16674-M6*20EpZn-8.8	N	4	
47	25320006462	马达控制器安装板	Y	1	
48	4014010058	螺钉GB70.3-M4*16EpZn-8.8	Y	4	
49	4130701559	电气控制单元	Y	1	
50	4014000241	螺钉GB70.1-M5*10EpZn-8.8	N	7	
51	4130001288	下控制面板	Y	1	
52	4130000726	时间表	Y	1	
53	4130000722	继电器	Y	3	
54	4011010424	六角螺栓1/4-20UNC-2B*18-10.9	Y	4	
55	4130000710	电机GE5.5 (24V)	Y	1	
56	25320000542	上限位开关安装板	Y	1	
57	4013000189	螺母GB889.1-M10EpZn-8	N	1	
58	25080000041	固定板	Y	1	
59	4011000084	螺栓GB5783-M10*30EpZn-8.8	N	1	
60	4015000152	垫圈GB97.1-10EpZn-300HV	Y	1	
61	25320001651	充电线束（欧标）	Y	1	
62	4190000020	扎丝LG13-ZS4*250	N	20	
63	4120000226	隔环	Y	7	
64	4190000145	扎带 8*430	N	7	
65	4011010432	螺栓GB12-M8*30EpZn-8.8	Y	1	
66	25320002461	导电带	Y	1	

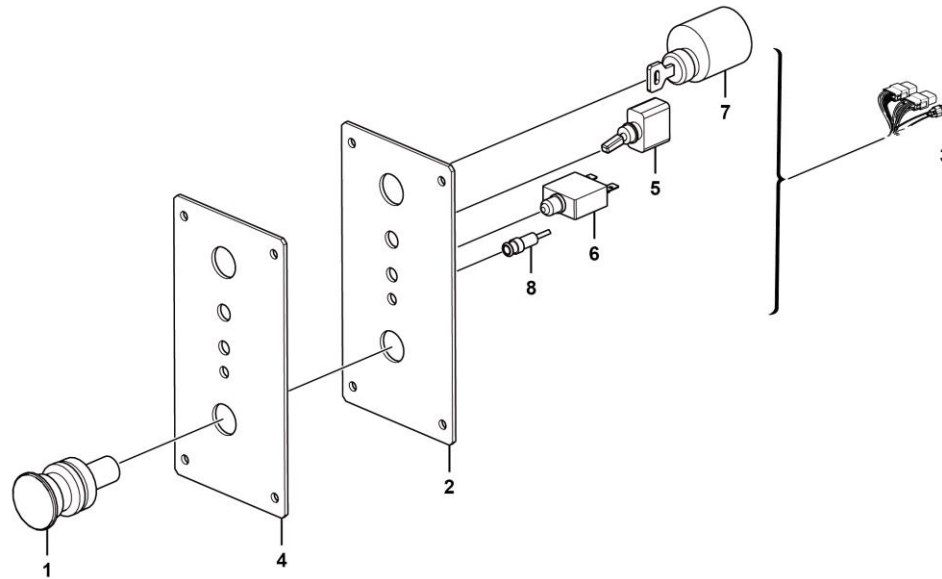
## 底盘电气 Chassis electric systems



M3100-2532000801.S1b

序号 Key	零件代号 Part No.	名称 Description	是否配件 Spare parts Y/N	数量 Qty	备注 Remarks
67	4013000210	螺母GB889.1-M8EpZn-8	Nut gb889.1-m8epzn-8	N	3
68	25320000571	板	Board	Y	2
69	4130000880	行程开关CLS-103	Switch	Y	2
70	4130000709	电池T-105	Battery	Y	4
71	4130702085	主接触器-24V	Main contactor-24v	Y	1
72	25320000651	电源线P35*330	Wire	Y	1
73	4011000455	螺栓GB16674-M8*25EpZn-8.8	Bolt gb16674-m8*25epzn-8.8	N	2
74	25320003561	平垫8	Washer	Y	8

下控制面板 Ground control unit



M3101-4130001288



序号 Key	零件代号 Part No.	名称 Description	是否配件 Spare parts Y/N	数量 Qty	备注 Remarks
1	4130001280	急停开关	Y	1	
2	4130000889	面板	Y	1	
3	25320007961	下控面板线束	Y	1	
4	4130000941	贴膜	Y	1	
5	4130000720	摇头开关	Y	1	
6	4130000721	7A自复位保险丝	Y	1	
7	4130701532	钥匙开关XB2BG33C	Y	1	
8	4130000773	超载指示灯	Y	1	

