

AS1932E升降工作平台 零部件图册

AS1932E AERIAL WORK PLATFORM PARTS CATALOG

临 工 集 团 济 南 重 机 有 限 公 司

LINGONG GROUP JINAN HEAVY MACHINERY CO., LTD.

配件与服务Spare parts and services

对于临工集团济南重机的机器所有者来说，只有临工集团济南重机配件和服务才能够使您的机器更好地保持原有的特性。

For the owner of the machines of LGMG,only the spare parts and services of LGMG can make your machine to better maintain the original features.

只有临工集团济南重机才能够为您提供完美匹配且优质纯正的配件和对您的机器了如指掌的专业维修人员。这样才能保证及其可持续的高产能和更长的使用寿命。

Only LGMG is able to provide you with the perfect match of pure quality spare parts for your machine and knowledge of professional maintenance staff.Only in this way it can ensure sustainable high productivity and longer service life.

S0607E升降工作平台零部件图册 S0607E AERIAL WORK PLATFORM PARTS CATALOG

2020年01月 第1版 第1次印刷

2020-1 Version 1 Printed 1

临 工 集 团 济 南 重 机 有 限 公 司
LINGONG GROUP JINAN HEAVY MACHINERY CO.,LTD.

地址：中国·山东省济南市高新区科嘉路2676号

Add : 2676 Kejia Road, high tech Zone, Jinan City, Shandong Province

电话：86-0531-67601108

Tel : 86-0531-67601108

传真：86-0531-67601108

Fax : 86-0531-67601108

技术服务：86-0531-67605016

Web : WWW.LGMG.COM.CN

前 言

S0607E升降工作平台零部件图册，是为了方便用户使用、维修和保养而绘制的，以供在使用过程中查阅及参考，也可帮助用户了解本机的结构和装配关系。发动机的零部件详见其随机资料，图册不再绘出。

本图册按系统划分绘制出了各零部件的图形及相互装配关系。凡装机后不可拆卸的部件（如焊接件、铆合件），只标出部件代号，不另列其组成零件。本图册明细表采用中英文对照编排。

本图册根据S0607E标准配置编绘，其它非标准配置，可参照执行，详情请咨询临工集团济南重机有限公司、或当地经销商、或登录临工集团济南重机有限公司网站查询。随着科技的进步，产品将会不断改进，故本图册的内容可能会有部分与以后的产品不一致，恕不另行通知。敬请用户在订购配件时，指明所购整车的出厂日期和编号。

编者

2020年1月

FOREWORD

This parts catalog of S0607E aerial work platform is made for the convenience of users to use, repair and maintain the machine, which can be referred in the process of using. It can also help the users to be familiar with the structure and assembly relation of the machine. Parts of the engine are showed in details in its structure handbook, which are no longer contained in the catalog.

The catalog identifies drawings and assembly relations of different parts according to the system. Components which can not be taken apart, such as welding parts or riveted assemblies, are marked only by their code without the list of their consisting parts. The list in the catalog is arranged in Chinese and English.

This catalog is based on the S0607E standard product, which can be a reference for the other nonstandard products, for more information, please consult LGMG, the local dealer or LinGong website. With the advancement of technology, we will keep on improving the product, so some content in the catalog may be inconsistent with the future products, which will not notice the users. When ordering the spare parts, please be kindly inform us the manufacturing date and serial number of the machine.

THE COMPILER

2020.1

目录 CONTENTS

B. 驱动桥系统 Axle system

B0400-2504000124.S 前桥总成	
Front axle assembly	6
B0500-2505000220.S1B 后桥总成	
Rear axle	8

D. 底盘系统 Chassis system

D0700-2516000443.S1D 底盘总成	
Chassis	12
D0800-2518000541.S 电池油箱侧	
Battery and oil box side	14
D0801-2518000542.S2B 电池侧	
Battery side	16
D0802-2518000031.B2D 油箱侧	
Oil box side	18
D0900-2519000249.S1A 坑洼保护机构	
Hollow protect system	20

F. 转向系统 Steering system

F1200-2517000282.S1A 转向机构	
Steering arm	26

G. 叉架总成 Scissor assy installation assembly

G1300-2520001679.S 叉架总成	
Scissor assy installation	30

H. 转台系统 Swing system

H1600-2528000008.B1A 配重	
Counter weight assembly	38

I. 覆盖件附件 Cover accessory

I1700-2529000017.B1E 覆盖件附件	
Foot step	42

K. 平台总成 Platform assembly

K2100-2521002452.S1A 平台总成	
Platform assembly	46
K2101-2521002081.S1B 主平台	
Main platform	48
K2100-2521001052.S 轮子装配	
Wheel	50
K2102-2521003025.S1A 延伸平台	
Extension platform	52
K2103-2521002248.S1C 折叠式护栏总成	
Folding guardrail	54
K2104-2521002636.S 半旋转门	
Revolving door assembly	58
K2106-2521002962.S 支架	
Plate	60

L. 液压系统 Hydraulic system

L2300-2507000102.S1H 行走液压总成	
Travel system	64
L2300-4120001128 过滤器SP-06×10	
Filter	68
L2302-2507000289.S1B 转向液压总成	
Hydraulic steer system	70
L2300-4120703457 转向油缸40*20*152.4	
Steering cylinder	72
L2400-2508000214.S1F 举升液压系统	
Hydraulic lifting system	74
L2400-4120703500 举升油缸60*45*883-1124	
Lifting cylinder	78
L2300-4120002040 剪叉平台控制阀ST4500-AE00	
Control valve	80
L2300-4120001431 齿轮泵	
Pump	82
L2300-4120001431001 密封件包	
Repair box	84

M. 电气系统 Electric system

M2900-2530000121.S1C 控制电气总成	
Electricity assembly	88
M2900-4130001286 平台控制器	

Pcu	90
M3100-2532000372.S1L 底盘电气	
Chassis electric system	92
M3102-4130001288 下控制面板	
Ground control unit	102

B 驱动桥系统

AXLE SYSTEM

临 工 集 团 济 南 重 机 有 限 公 司

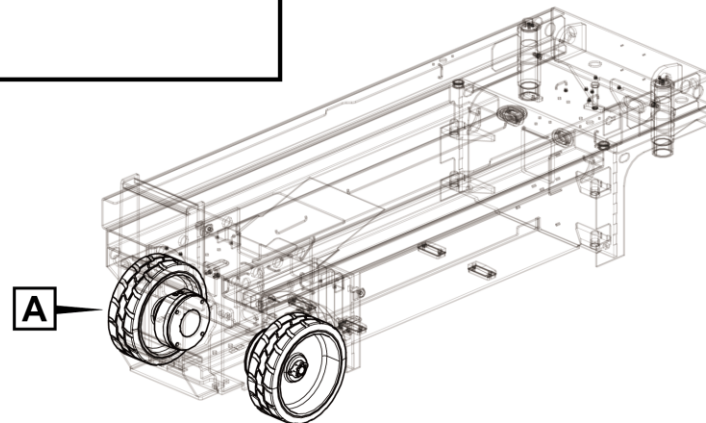
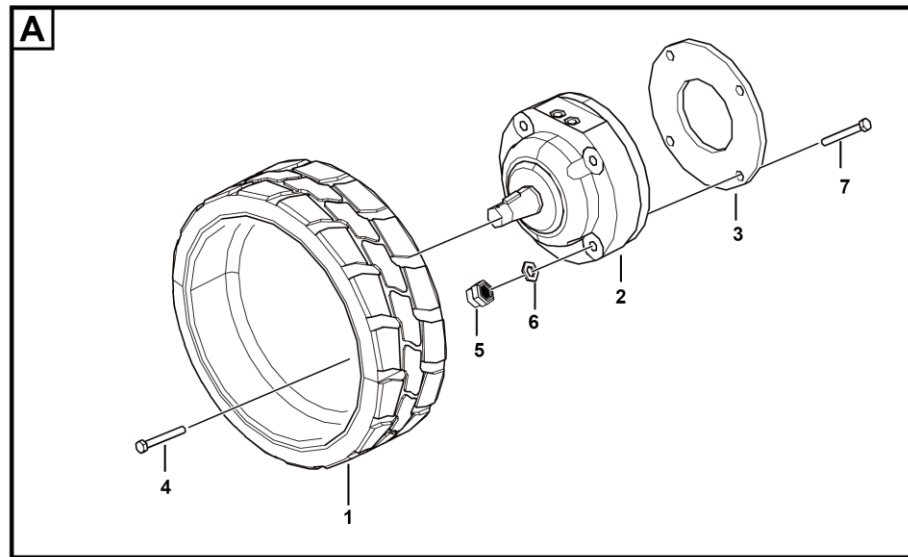
LINGONG GROUP JINAN HEAVY MACHINERY CO., LTD.

前桥总成 Front axle assembly



B0400-2504000124.S

后桥总成 Rear axle



B0500-2505000220.S1b

序号 Key	零件代号 Part No.	名称 Description	是否配件 Spare parts Y/N	数量 Qty	备注 Remarks
1	4110702792	轮胎总成（323×100）	Tire	Y	2
2	4110702679	轮毂总成	Wheel hub assembly	Y	2
3	25060000112	法兰盘	Plate	Y	2
4	25040000031	轮辋螺栓	Wheel rim bolt	Y	10
5	4013010368	螺母GB889.1-M12fZnyc-10-480	Nut gb889.1-m12flznyc-10-480	Y	8
6	4015010340	垫圈GB97.1-12fZnyc-300HV-480	Washer	Y	8
7	4011011174	螺栓GB5782-M12*75fZnyc-10.9-480	Bolt gb5782-m12*75flznyc-10.9-480	Y	8

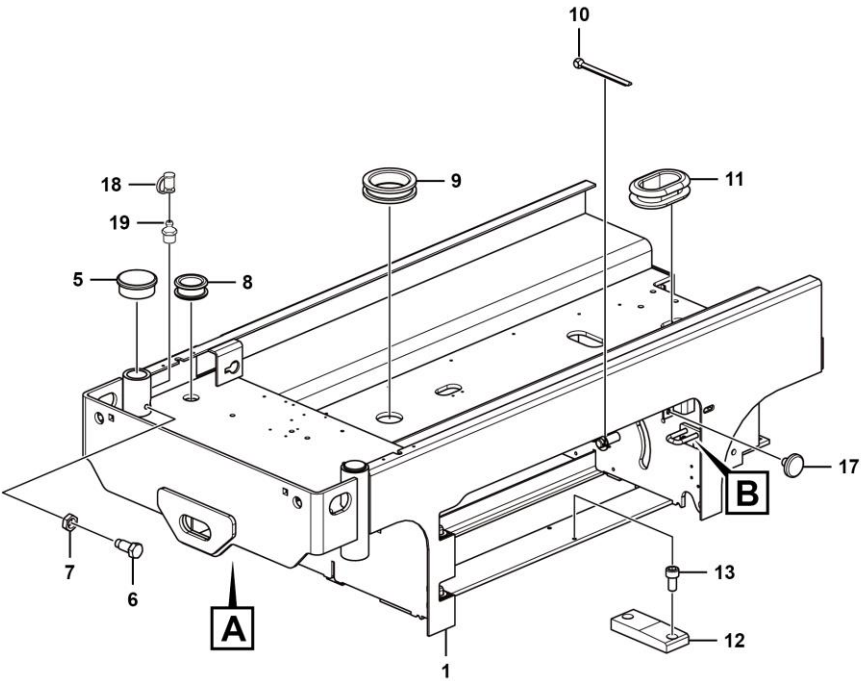
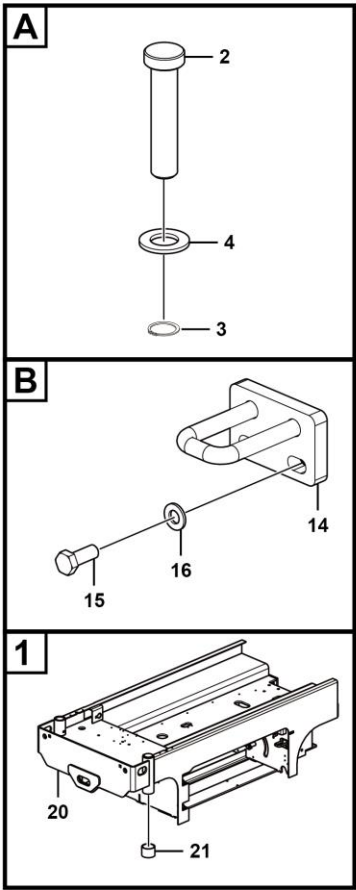


D 底盘系统
CHASSIS SYSTEM

临 工 集 团 济 南 重 机 有 限 公 司

LINGONG GROUP JINAN HEAVY MACHINERY CO., LTD.

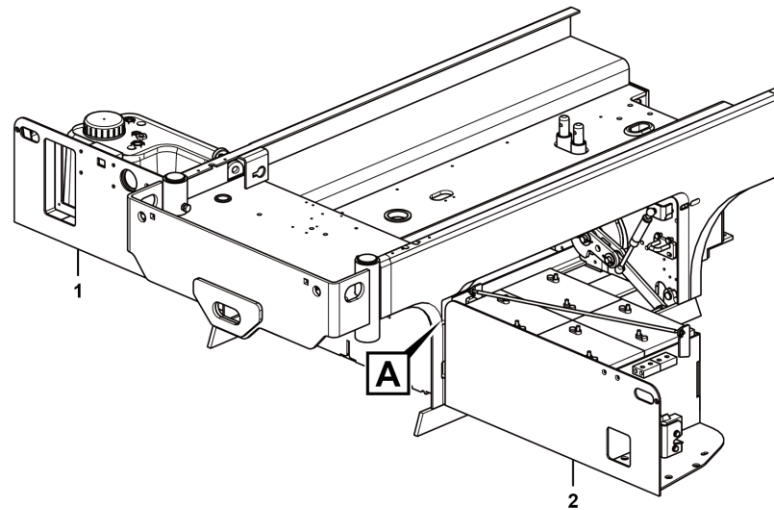
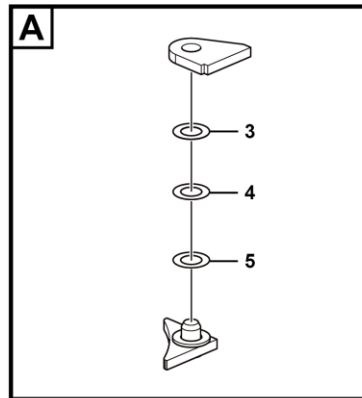
底盘总成 Chassis



D0700-2516000443.S1d

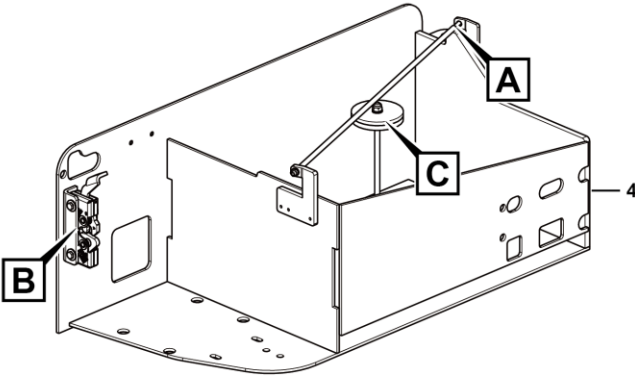
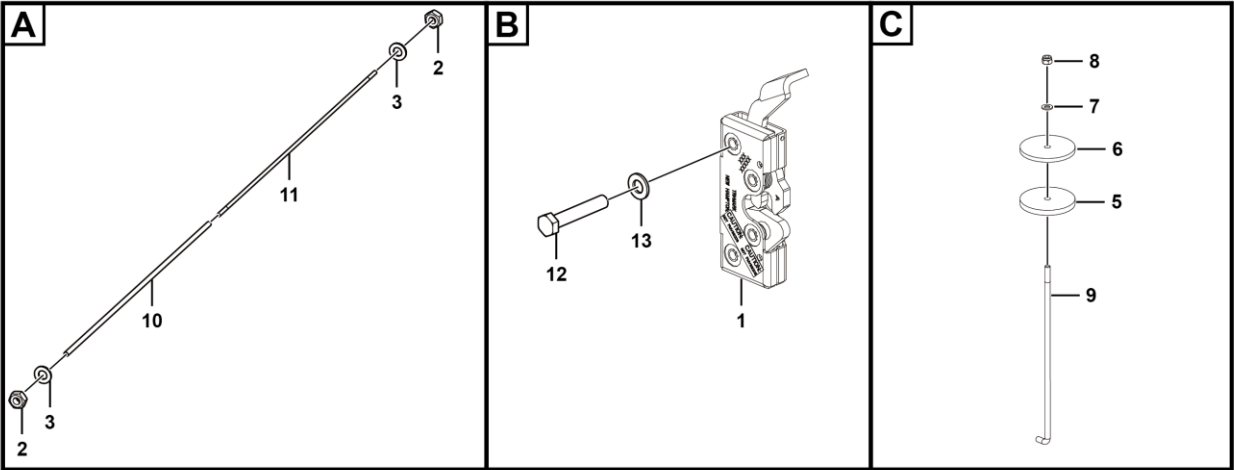
序号 Key	零件代号 Part No.	名称 Description	是否配件 Spare parts Y/N	数量 Qty	备注 Remarks
1	25160004426	底盘合件	Y	1	
2	25160001342	油缸销轴	Y	1	
3	4015010246	挡圈GB894.1-19-65Mn	Y	1	
4	4015010338	垫圈GB97.1-20flZnyc-300HV-480	Y	7	
5	4190001812	堵塞111069	Y	2	
6	25160000722	限位螺栓	Y	2	
7	4013010315	螺母GB6172.1-M12flZnyc-8-480	Y	2	
8	25160000731	橡胶套	Y	2	
9	25160000621	橡胶套	Y	1	
10	4016010136	开口销GB91-4*45flZnyc-480-Q235A	Y	2	
11	25160000401	橡胶套	Y	2	
12	25160000991	垫块	Y	2	
13	4014010243	螺钉GB70.1-M8*16flZnyc-8.8-480	Y	4	
14	25160004253	锁固定座	Y	2	
15	4011010711	螺栓GB5783-M8*20flZnyc-8.8-480	Y	4	
16	4015010280	垫圈GB97.1-8flZnyc-480	Y	4	
17	25200000402	橡胶塞	Y	2	
18	4030000107	油杯防尘帽JXHF-00006	Y	2	
19	4030000065	油杯JB7940.1-M10*1	Y	2	
20	25160004111	底盘	Y	1	
21	25200000141	轴套	Y	4	

电池油箱侧 Battery and oil box side



D0800-2518000541.S

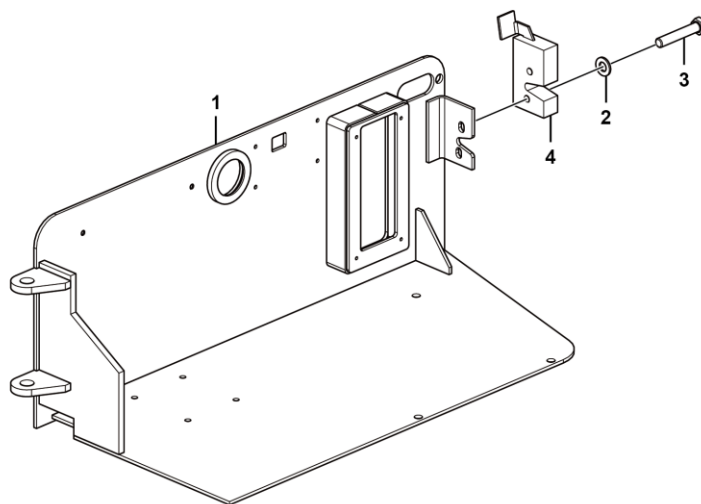
电池侧 Battery side



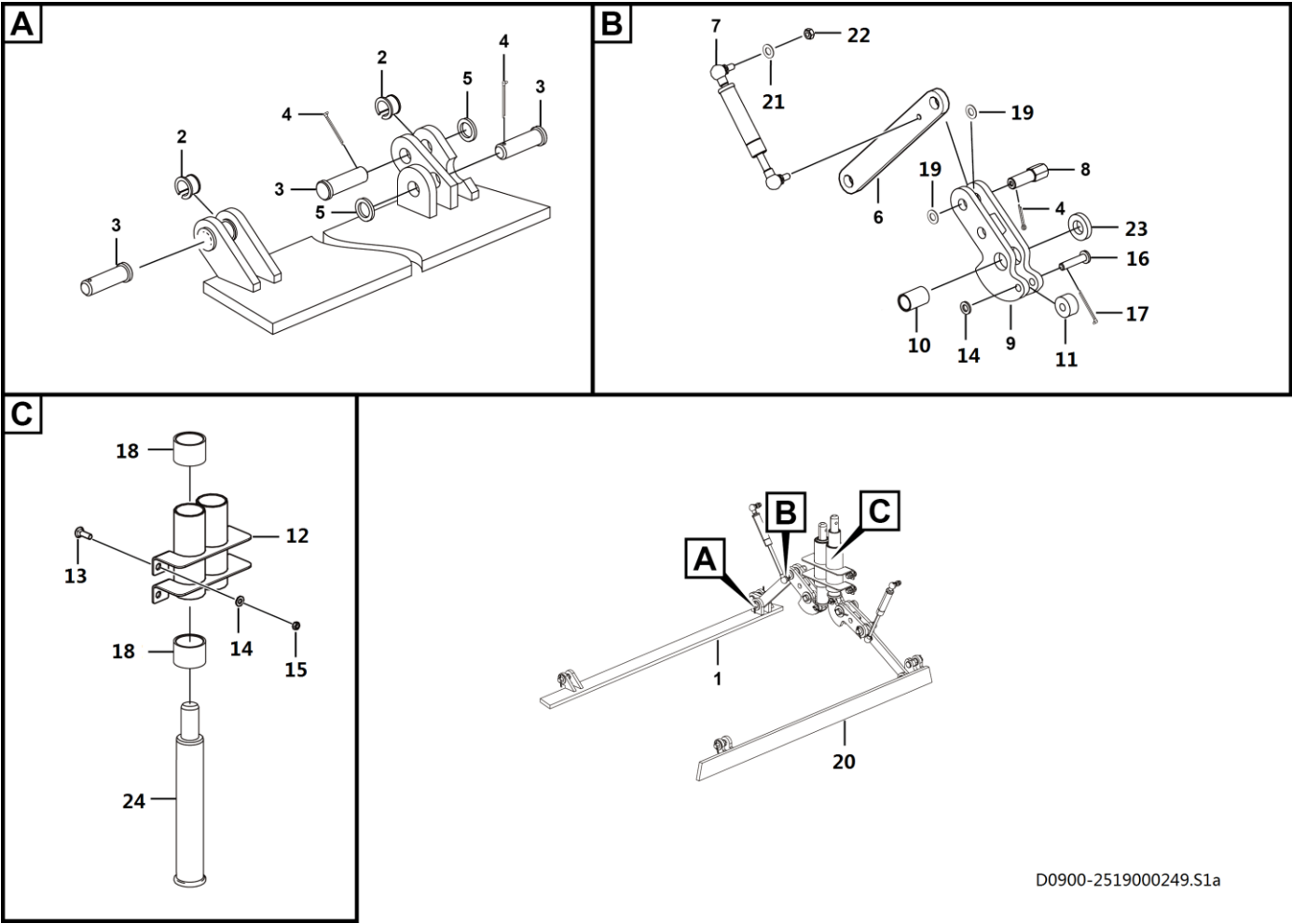
D0801-2518000542.S2b

序号 Key	零件代号 Part No.	名称 Description	是否配件 Spare parts Y/N	数量 Qty	备注 Remarks
1	4190002250	右侧锁（特利马克50076）	Lock	Y	1
2	4013010293	螺母GB6170-M6fZnyc-8-480	Nutgb6170-m6fznyc-8-480	Y	2
3	4015010284	垫圈GB97.1-6fZnyc-480	Washer	Y	2
4	25180005433	电池箱	Battery box	Y	1
5	25180004001	橡胶板	Rubber plate	Y	1
6	25180004011	压板	Plate	Y	1
7	4015010280	垫圈GB97.1-8fZnyc-480	Washergb97.1-10fznyc-480	Y	1
8	4013010297	螺母GB889.1-M8fZnyc-8-480	Nutgb889.1-m8fznyc-8-480	Y	1
9	25180003391	螺杆	Screw	Y	1
10	25180000431	绝缘套管	Pipe	Y	1
11	25180000421	螺杆	Screw rod	Y	1
12	4011010717	螺栓GB5783-M6*30fZnyc-8.8-480	Boltgb5783-m6fznyc-8.8-480	Y	2
13	4015010296	垫圈GB96.1-6fZnyc-480	Washer gb96.1-6fznyc-480	Y	2

油箱侧 Oil box side



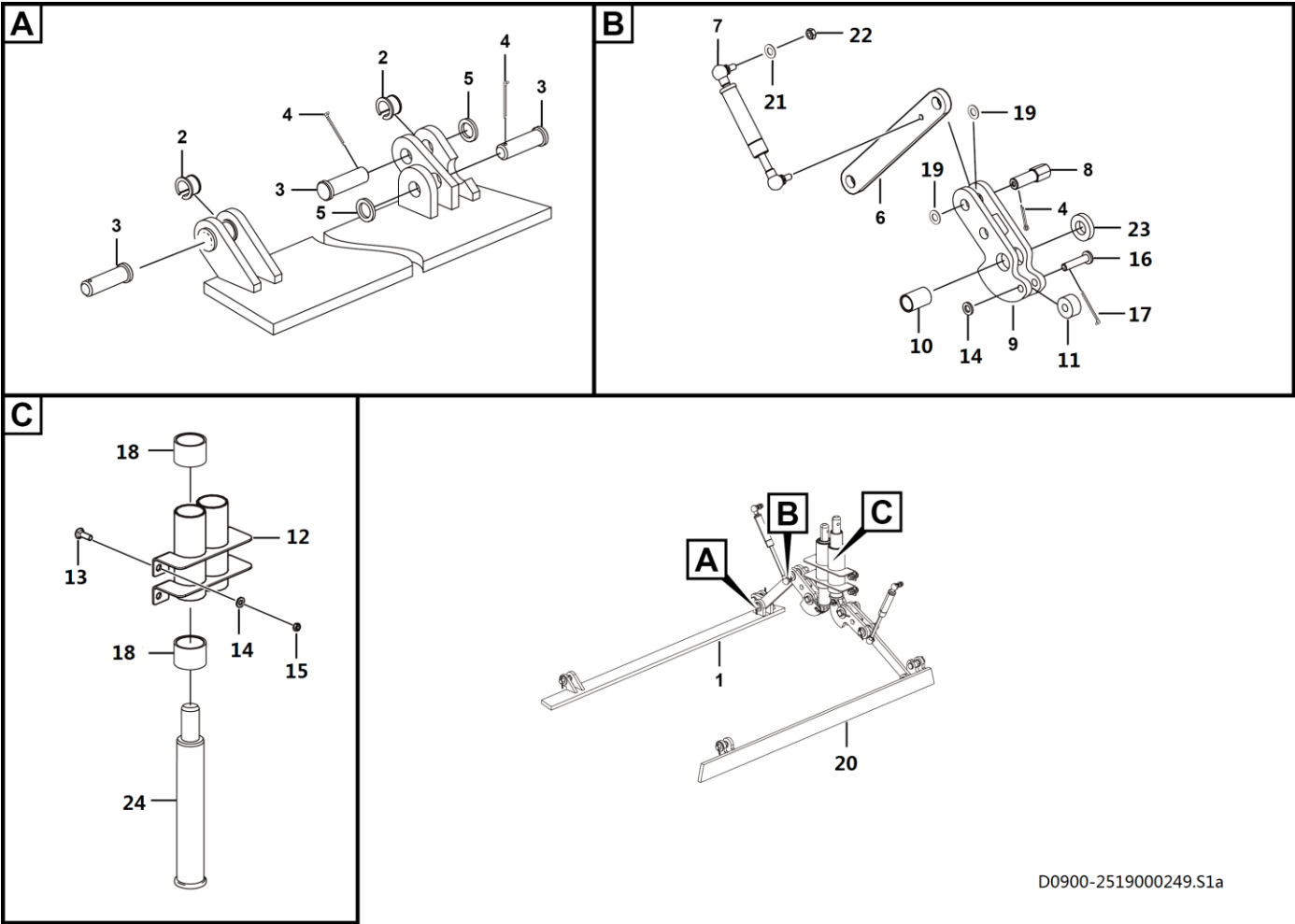
坑洼保护机构 Hollow protect system



D0900-2519000249.S1a

序号 Key	零件代号 Part No.	名称 Description	是否配件 Spare parts Y/N	数量 Qty	备注 Remarks
1	25190002512	右保护板	Y	1	
2	25190000171	轴套16	Y	4	
3	25190000242	销轴16	Y	6	
4	4016010137	开口销GB91-4*28flZnyc-480-Q235A	Y	8	
5	4015010342	垫圈GB97.1-16flZnyc-300HV-480	Y	8	
6	25190001181	连杆	Y	2	
7	25190000212	气弹簧	Y	2	
8	25190000431	气弹簧销轴	Y	2	
9	25190000402	焊接连杆总成	Y	2	
10	25190000181	轴套20	Y	2	
11	25190000221	滚轮	Y	2	
12	25190000441	轴固定模块	Y	1	
13	4011010725	螺栓GB14-M10*30flZnyc-8.8	Y	4	
14	4015010339	垫圈GB97.1-10flZnyc-300HV-480	Y	6	
15	4013010372	螺母GB889.1-M10flZnyc-8-480	Y	4	
16	25190000231	销轴10	Y	2	
17	4016010138	开口销GB91-3.2*26flZnyc-480-Q235A	Y	2	
18	25200000141	轴套	Y	4	
19	25190000192	薄片16	Y	4	
20	25190002522	左保护板	Y	1	
21	4015010280	垫圈GB97.1-8flZnyc-480	Y	2	
22	4013010297	螺母GB889.1-M8flZnyc-8-480	Y	2	

坑洼保护机构 Hollow protect system



D0900-2519000249.S1a

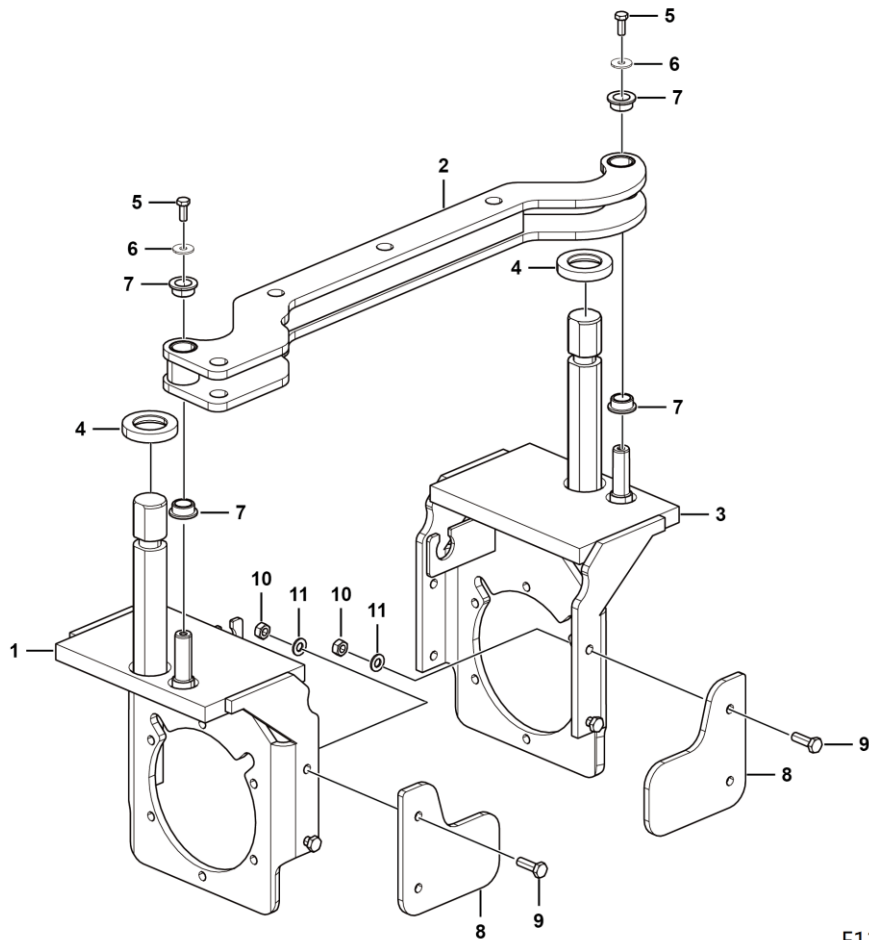
F 转向系统

STEERING SYSTEM

临工集团济南重机有限公司

LINGONG GROUP JINAN HEAVY MACHINERY CO., LTD.

转向机构 Steering arm

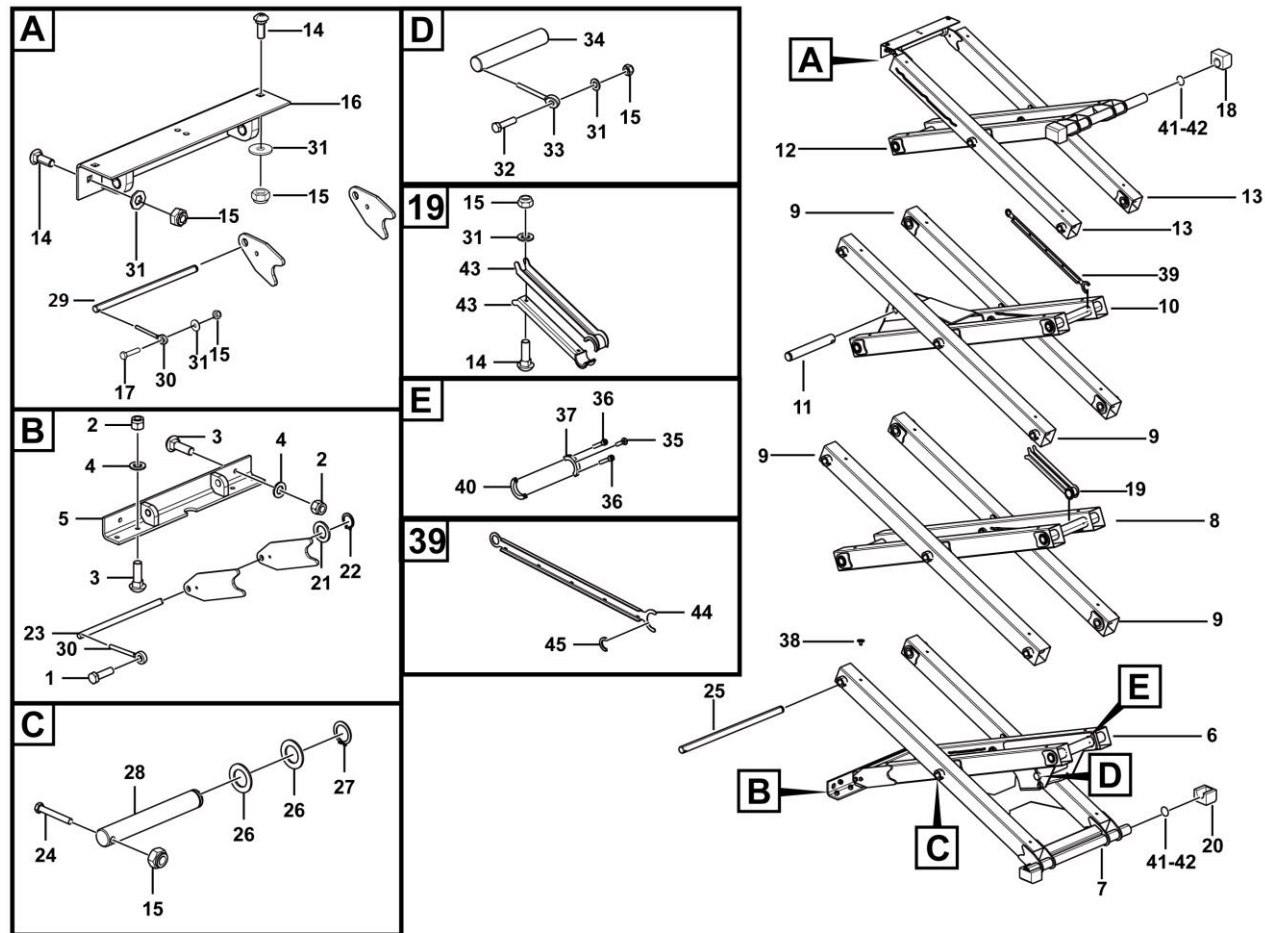


F1200-2517000282.S1a

G 叉架总成
SCISSOR ASSY INSTALLATION ASSEMBLY

临工集团济南重机有限公司
LINGONG GROUP JINAN HEAVY MACHINERY CO., LTD.

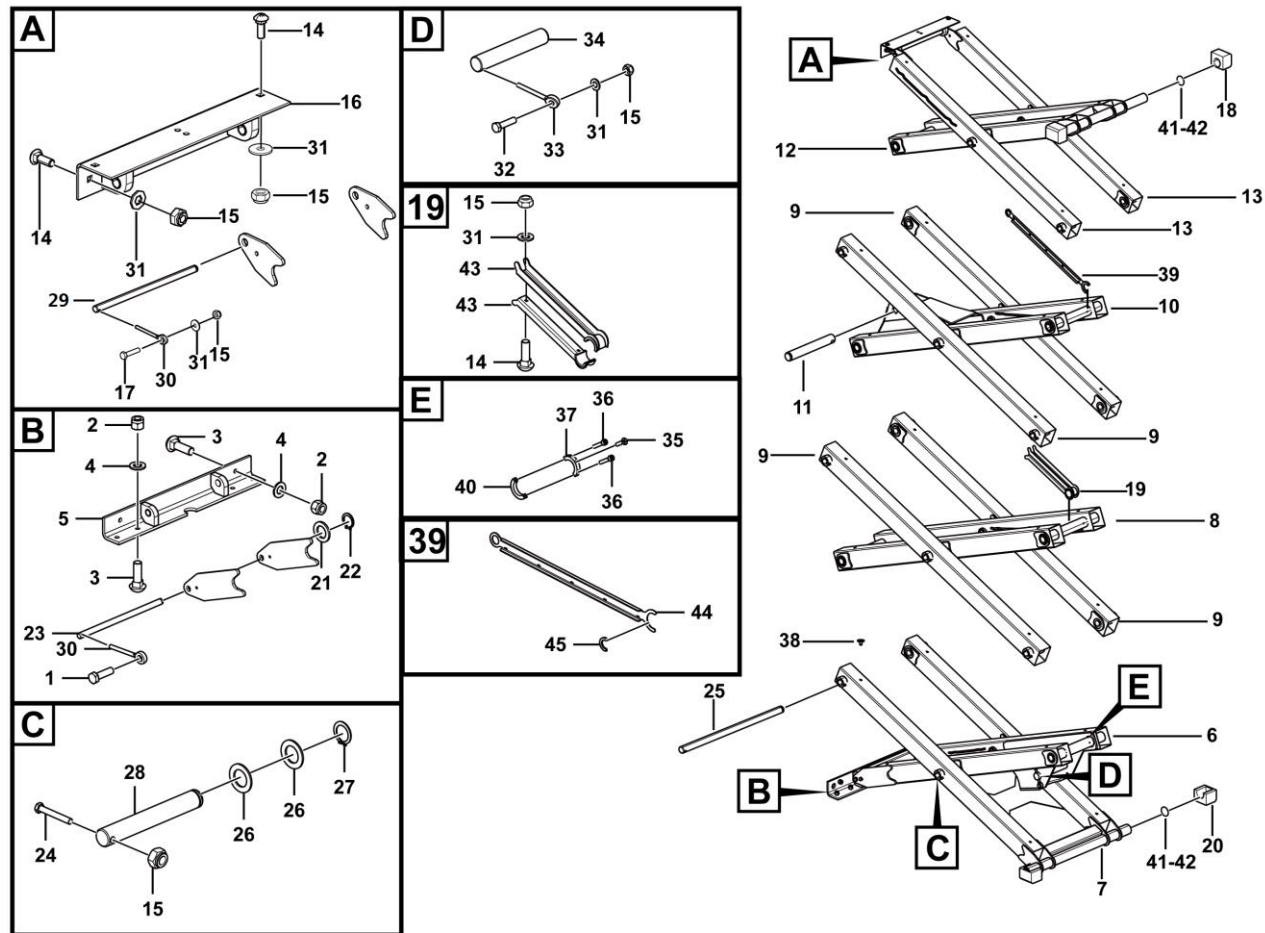
叉架总成 Scissor assy installation



G1300-2520001679.S

序号	零件代号	名称	是否配件	数量	备注
Key	Part No.	Description	Spare parts Y/N	Qty	Remarks
1	4011000082	螺栓GB5783-M10*25EpZn-8.8	Bolt gb5783-m10*25epzn-8.8	Y	1
2	4013000158	螺母GB889.1-M12EpZn-8	Nut gb889.1-m12epzn-8	Y	6
3	4011010419	螺栓GB14-M12*40EpZn-8.8	Bolt gb12-m12*40epzn-8.8	Y	6
4	4015000168	垫圈GB97.1-12EpZn-300HV	Washer gb97.1-12epzn-300hv	Y	6
5	25200001921	固定板装配	Plate	Y	1
6	25200014572	框架装配	Framework	Y	1
7	25200016813	外梁	Beam	N	1
8	25200002162	框架装配	Framework	Y	1
9	25200016842	外梁	Beam	N	4
10	25200002222	框架装配	Framework	Y	1
11	25200002782	轴	Pin	Y	1
12	25200002292	框架装配	Framework	Y	1
13	25200016852	外梁	Beam	N	2
14	4011010427	螺栓GB14-M10*30EpZn-8.8	Bolt gb14-m10*30epzn-8.8	Y	4
15	4013000189	螺母GB889.1-M10EpZn-8	Nut	Y	22
16	25200002381	固定板装配	Plate	Y	1
17	4011000085	螺栓GB5783-M10*35EpZn-8.8	Bolt gb5783-m10*35epzn-8.8	Y	2
18	25200002851	滑块	Block	Y	2
19	25200002793	保护臂	Arm	N	1
20	25200002861	滑块	Block	Y	2
21	25200002822	垫圈	Washer	Y	1
22	4015010250	挡圈JB4342-20-65Mn	Retainer ring	Y	1

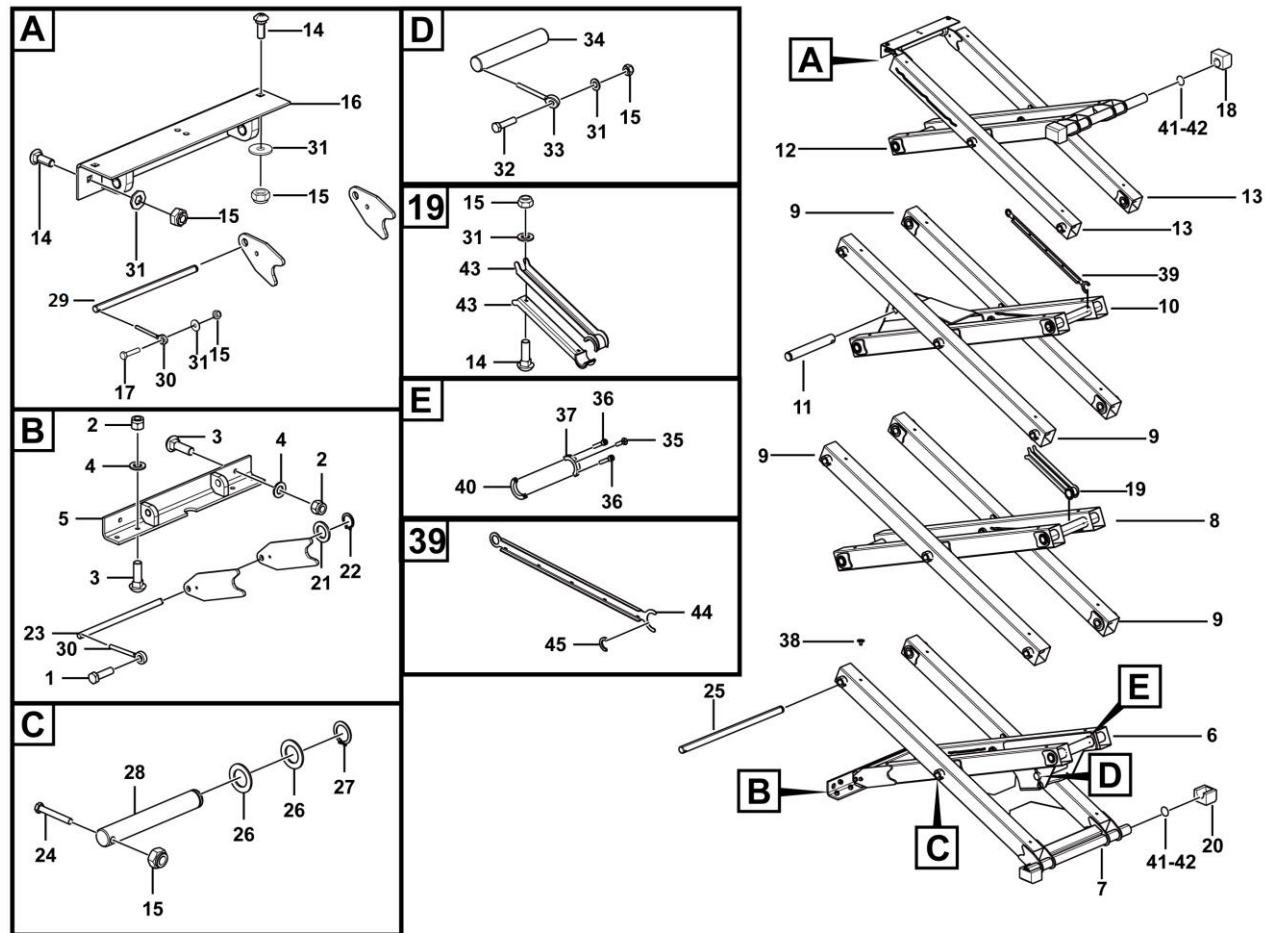
叉架总成 Scissor assy installation



G1300-2520001679.S

序号 Key	零件代号 Part No.	名称 Description	是否配件 Spare parts Y/N	数量 Qty	备注 Remarks
23	25200002471	轴	Pin	Y	1
24	4011000497	螺栓GB5782-M10*65EpZn-8.8	Bolt gb5782-m10*65epzn-8.8	Y	14
25	25200016571	轴	Pin	Y	6
26	25200002832	垫圈	Washer	Y	19
27	4015010251	挡圈JB4342-32-65Mn	Retainer ring	Y	14
28	25200016591	轴	Pin	Y	8
29	25200002501	轴	Pin	Y	1
30	25200002841	插销	Pin	Y	3
31	4015000162	垫圈GB97.1-10EpZn-300HV	Washer gb97.1-10epzn-300hv	Y	8
32	4011000184	螺栓GB5783-M10*40EpZn-8.8	Bolt gb5783-m10*40epzn-8.8	Y	2
33	25200000641	插销	Pin	Y	2
34	25200002772	轴	Pin	Y	1
35	4014010054	螺钉GB819.1-M5*20EpZn-4.8	Screw gb819.1-m5*12epzn-4.8	Y	3
36	4014000249	螺钉GB70.1-M5*25EpZn-8.8	Screw gb70.1-m5*25epzn-8.8	Y	6
37	25200002451	固定环	Ring	Y	3
38	25200000402	橡胶塞	Rubber plug	Y	24
39	25200002422	走线板	Plate	Y	3
40	25200002461	固定环	Ring	Y	3
41	25200000031	板	Plate	Y	4
42	25200001901	板	Plate	Y	4
43	25200002803	弯板装配	Plate	Y	2
44	25200002432	走线板	Plate	Y	1

叉架总成 Scissor assy installation



G1300-2520001679.S

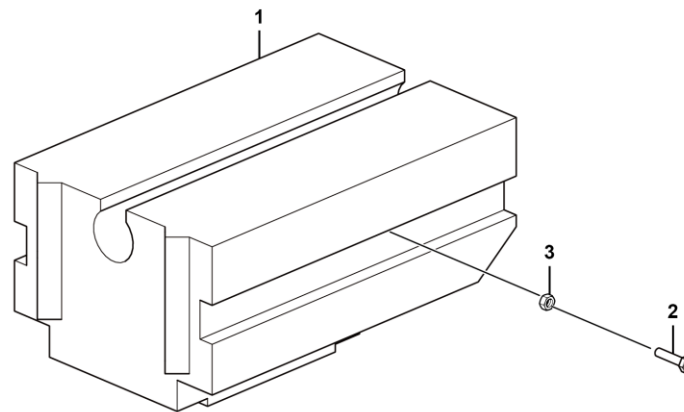
H 转台系统

SWING SYSTEM

临 工 集 团 济 南 重 机 有 限 公 司

LINGONG GROUP JINAN HEAVY MACHINERY CO., LTD.

配重 Counter weight assembly



H1600-2528000008.B1a

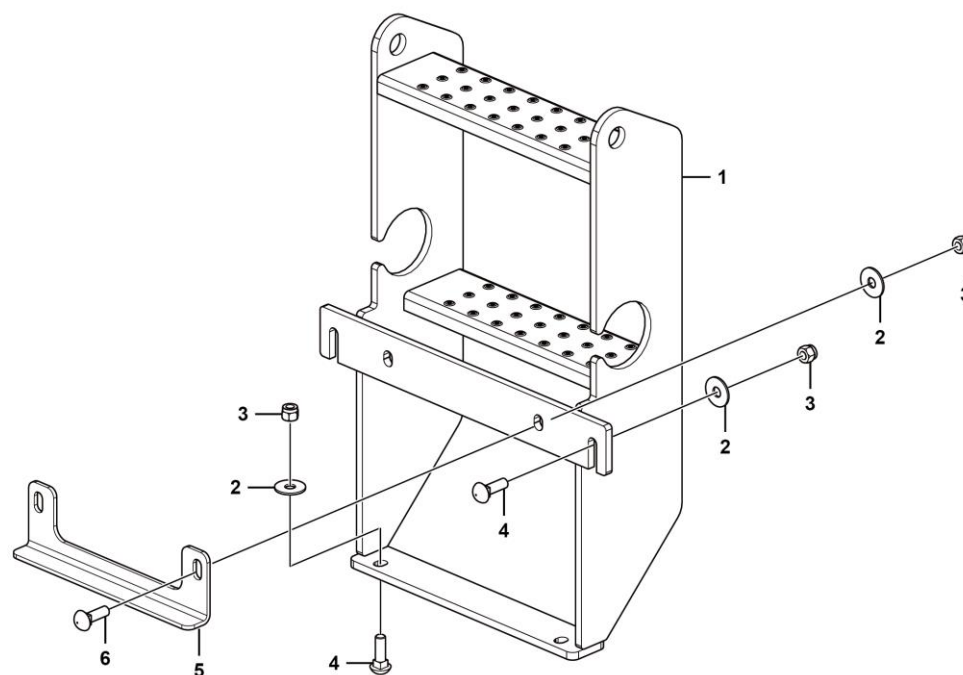
I 覆盖件附件

COVER ACCESSORY

临 工 集 团 济 南 重 机 有 限 公 司

LINGONG GROUP JINAN HEAVY MACHINERY CO., LTD.

覆盖件附件 Foot step



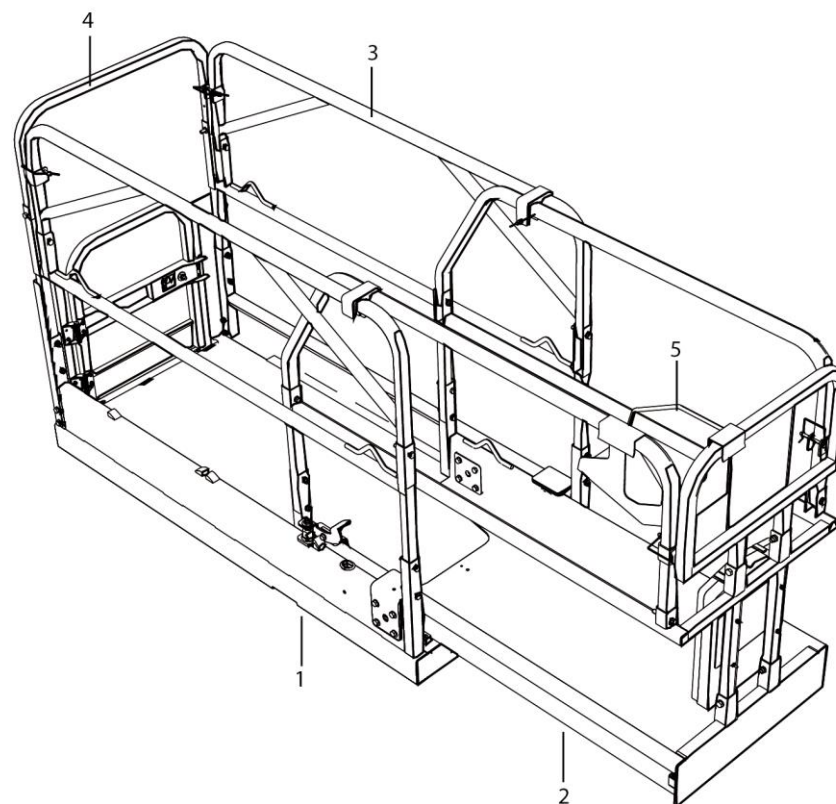
I1700-2529000017.B1e

K 平台总成
PLATFORM ASSEMBLY

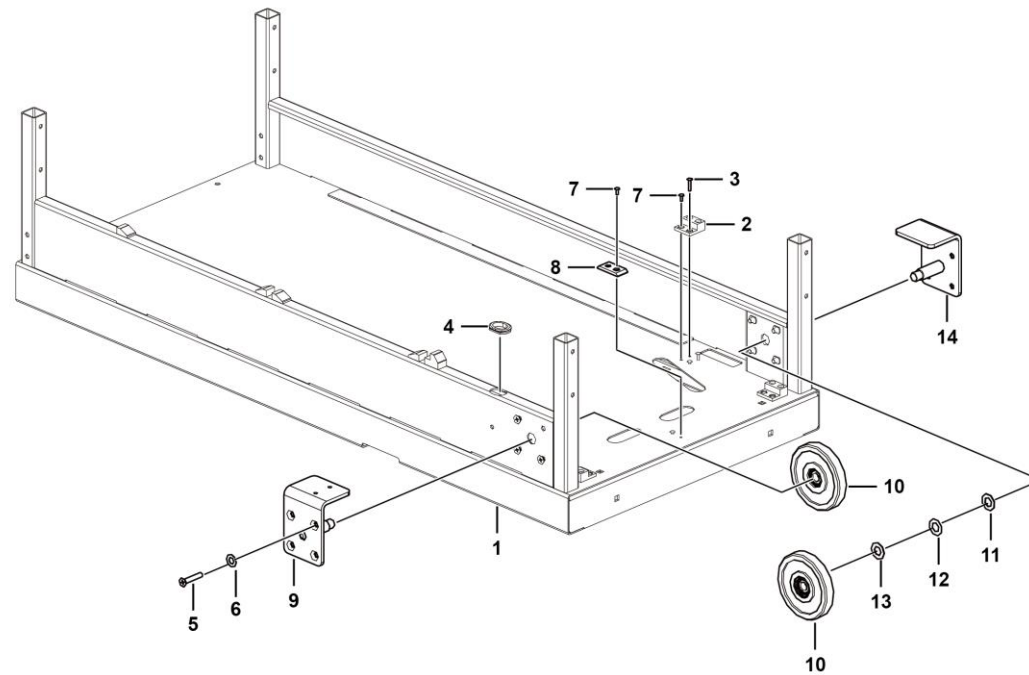
临 工 集 团 济 南 重 机 有 限 公 司

LINGONG GROUP JINAN HEAVY MACHINERY CO., LTD.

平台总成 Platform assembly



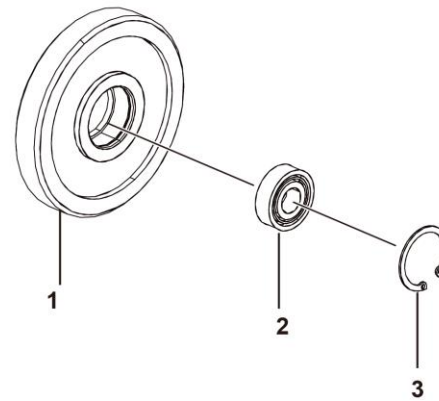
主平台 Main platform



K2101-2521002081.S1a

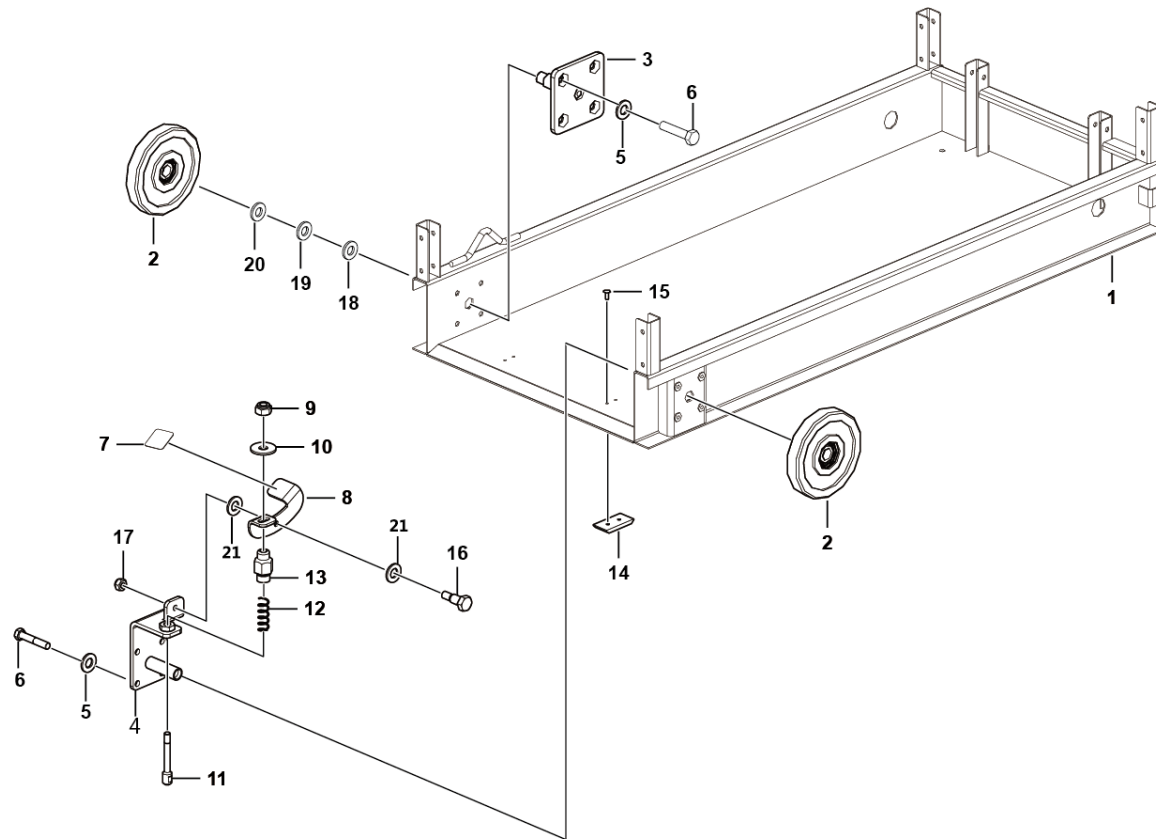
序号	零件代号	名称	是否配件	数量	备注
Key	Part No.	Description	Spare parts Y/N	Qty	Remarks
1	25210020705	主平台焊合	Weld main deck	N	1
2	25210002592	滑块	Block	Y	4
3	4019010190	抽芯铆钉GB12619-5×26	Rivet	Y	8
4	25210003151	橡胶套	Rubber	Y	1
5	4011000049	螺栓GB5782-M10*55EpZn-8.8	Bolt gb5782-m10*55epzn-8.8	Y	8
6	4015000162	垫圈GB97.1-10EpZn-300HV	Washer gb97.1-10epzn-300hv	Y	8
7	4019010185	抽芯铆钉GB12619-5×13	Rivet	Y	10
8	25210002601	滑块	Block	Y	1
9	25210029881	轮架	Wheel frame	Y	1
10	25210010522	轮子装配	Wheel	N	2
11	25210011171	调整垫片20*2	Adiusting shim	Y	2
12	25210011181	调整垫片20*1	Adjusting shim	Y	2
13	25210011191	调整垫片20*0.5	Adjusting shim	Y	2
14	25210029891	轮架	Wheel frame	Y	1

轮子装配 Wheel



K2100-2521001052.S

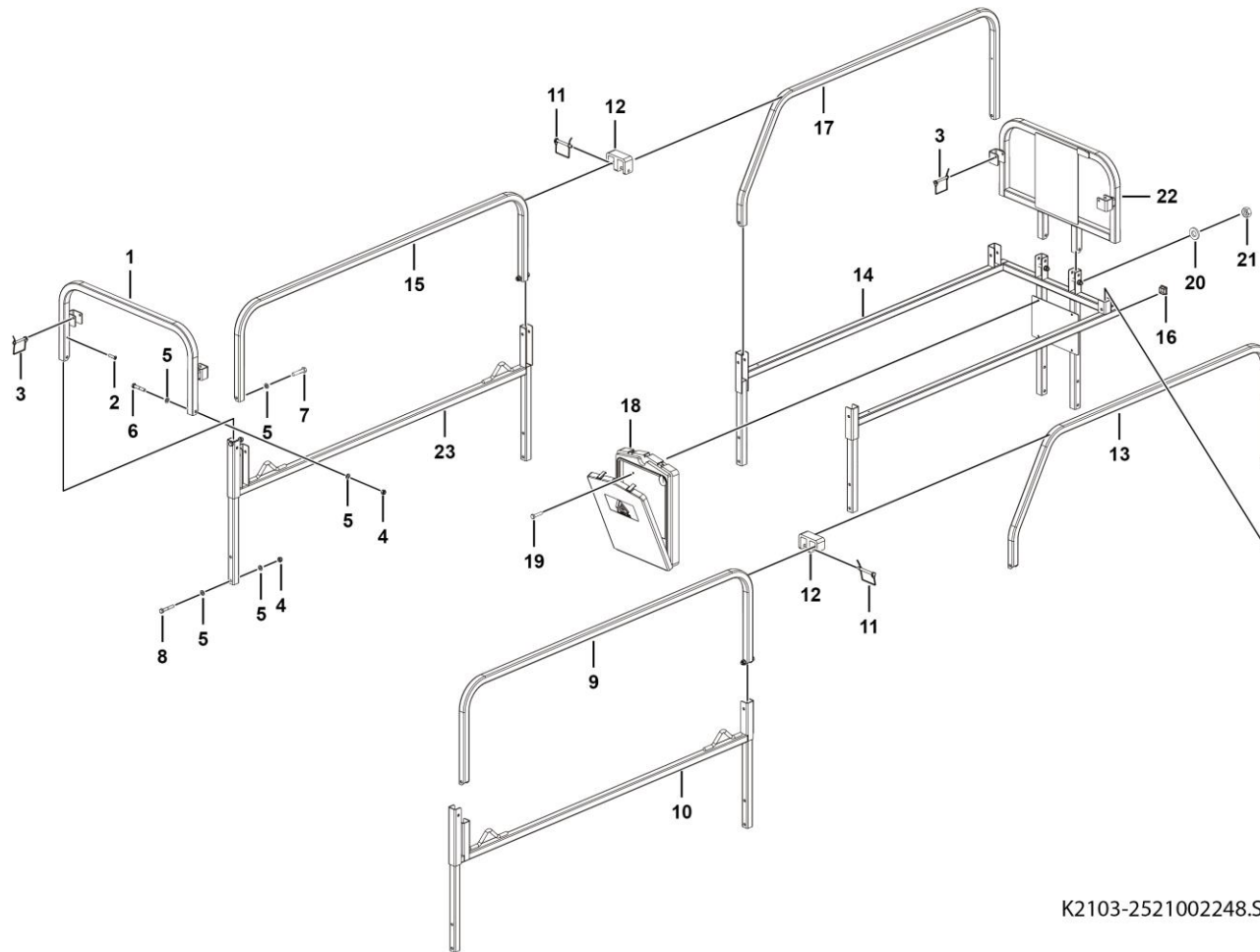
延伸平台 Extension platform



K2101-2521003025.S1a

序号 Key	零件代号 Part No.	名称 Description	是否配件 Spare parts Y/N	数量 Qty	备注 Remarks
1	25210020571	延伸平台底板	Welding extension deck	Y	1
2	25210010522	轮子装配	Wheel	N	2
3	25210029871	轮架	Wheel frame	Y	1
4	25210030171	轮架	Wheel frame	Y	1
5	4015000162	垫圈GB97.1-10EpZn-300HV	Washer gb97.1-10epzn-300hv	Y	8
6	4011000049	螺栓GB5782-M10*55EpZn-8.8	Bolt gb5782-m10*55epzn-8.8	Y	8
7	25210001131	防滑贴	Antiskid plate	Y	1
8	25210003011	踏板	Plate	Y	1
9	4013010296	螺母GB889.1-M10flZnyc-8	Nut gb889.1-m10flznyc-8	Y	1
10	4015010278	垫圈GB96.1-10flZnyc-480	Washergb96.1-10flznyc-480	Y	1
11	25210002911	弹簧销	Pin	Y	1
12	25210002901	弹簧	Spring	Y	1
13	25210002891	弹簧座	Seat	Y	1
14	25210002601	滑块	Block	Y	1
15	4019010185	抽芯铆钉GB12619-5×13	Rivet	Y	2
16	25210001171	阶梯螺栓	Bolt	Y	1
17	4013010297	螺母GB889.1-M8flZnyc-8-480	Nutgb889.1-m8flznyc-8-480	Y	1
18	25210011171	调整垫片20*2	Adjusting shim	Y	2
19	25210011181	调整垫片20*1	Adjusting shim	Y	2
20	25210011191	调整垫片20*0.5	Adjusting shim	Y	2
21	4015010279	垫圈GB97.1-10flZnyc-480	Washergb97.1-10flznyc-480	Y	2

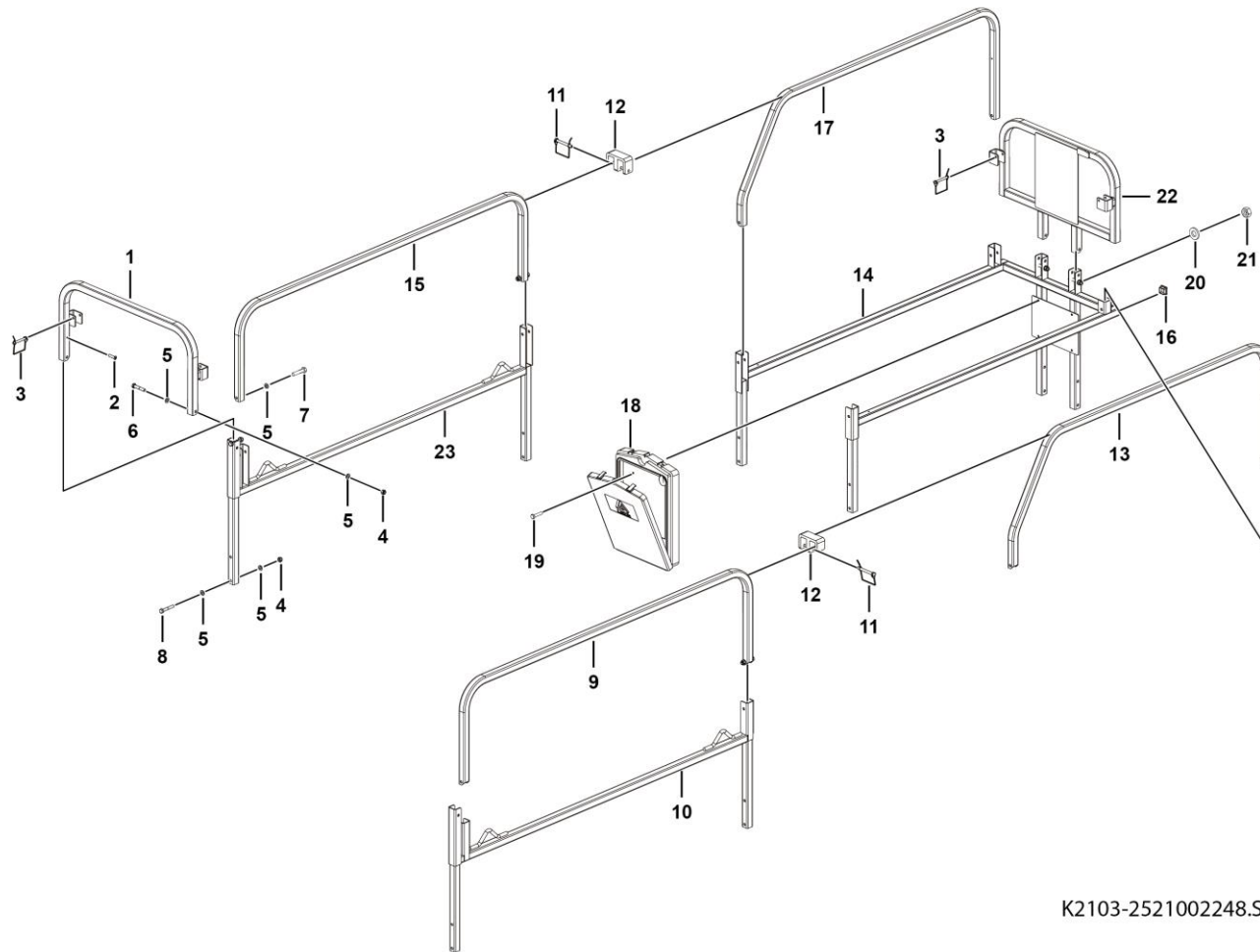
折叠式护栏总成 Folding guardrail



K2103-2521002248.S1c

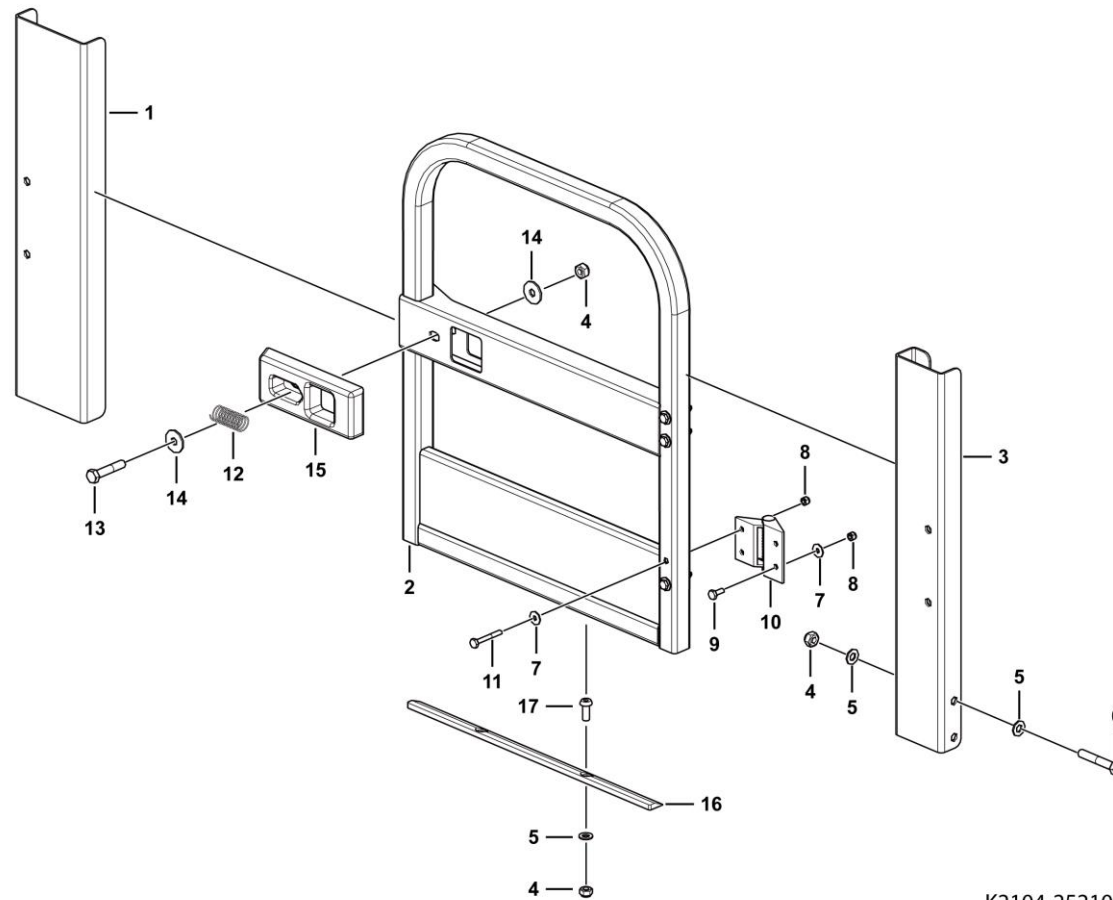
序号 Key	零件代号 Part No.	名称 Description	是否配件 Spare parts Y/N	数量 Qty	备注 Remarks
1	25210024252	门栏	Y	1	
2	4019010209	抽芯铆钉GB12619-5*9	Y	6	
3	4190703890	D型销8*65带200mm链和钢片	Y	4	
4	4013000189	螺母GB889.1-M10EpZn-8	Y	26	
5	4015000162	垫圈GB97.1-10EpZn-300HV	Y	54	
6	4011000050	螺栓GB5782-M10*60EpZn-8.8	Y	22	
7	4011000049	螺栓GB5782-M10*55EpZn-8.8	Y	2	
8	4011000497	螺栓GB5782-M10*65EpZn-8.8	Y	4	
9	25210029971	右护栏焊合	Y	1	
10	25210022651	右立柱	Y	1	
11	4190002586	销子	Y	2	
12	25210013702	M-固定座	Y	2	
13	25210022852	右护栏	Y	1	
14	25210022522	护栏	Y	1	
15	25210029991	左护栏焊合	Y	1	
16	4190001524	方形管塞	Y	2	
17	25210022841	左护栏	Y	1	
18	25210000821	文件盒	Y	1	
19	4011000517	螺栓GB16674-M6*50EpZn-8.8	Y	4	
20	4015000207	垫圈GB97.1-6EpZn-300HV	Y	4	
21	4013000211	螺母GB889.1-M6EpZn-8	Y	4	
22	25210022603	前栏	Y	1	

折叠式护栏总成 Folding guardrail



K2103-2521002248.S1c

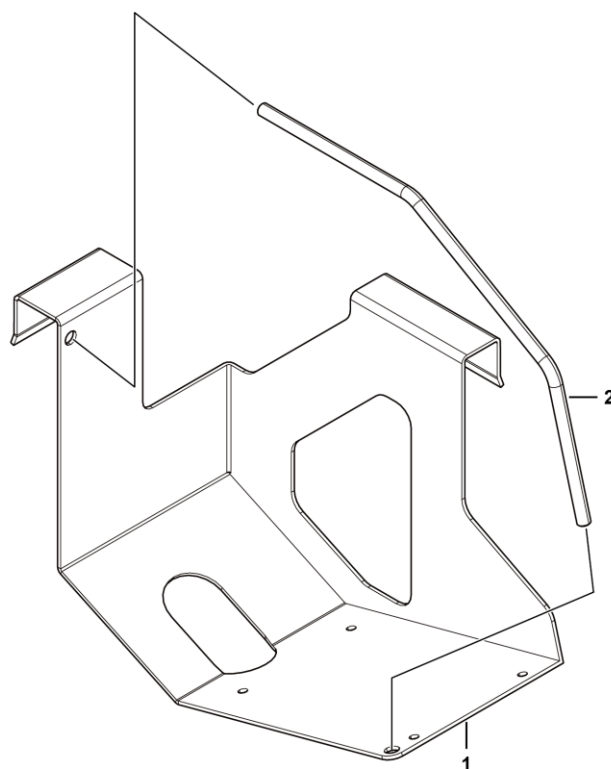
半旋转门 Revolving door assembly



K2104-2521002636.S

序号 Key	零件代号 Part No.	名称 Description	是否配件 Spare parts Y/N	数量 Qty	备注 Remarks
1	25210020732	左门栏	Y	1	
2	25210020781	旋转门	Y	1	
3	25210020752	安装板	Y	1	
4	4013000189	螺母GB889.1-M10EpZn-8	Y	7	
5	4015000162	垫圈GB97.1-10EpZn-300HV	Y	10	
6	4011000497	螺栓GB5782-M10*65EpZn-8.8	Y	4	
7	4015000207	垫圈GB97.1-6EpZn-300HV	Y	8	
8	4013000211	螺母GB889.1-M6EpZn-8	Y	8	
9	4011000289	螺栓GB5783-M6*16EpZn-8.8	Y	4	
10	4190001525	弹簧铰链X022	Y	2	
11	4011000611	螺栓GB5782-M6*45EpZn-8.8	Y	4	
12	25210002071	弹簧	Y	1	
13	4011000049	螺栓GB5782-M10*55EpZn-8.8	Y	1	
14	4015000197	垫圈GB96.1-10EpZn-300HV	Y	2	
15	25210011051	塑料块	Y	1	
16	25210026351	间隙调整板	Y	1	
17	4014010142	螺钉GB70.2-M10*25EpZn-10.9	Y	2	

支架 Plate



K2106-2521002962.S

L 液压系统
HYDRAULIC SYSTEM

临 工 集 团 济 南 重 机 有 限 公 司

LINGONG GROUP JINAN HEAVY MACHINERY CO., LTD.

行走液压总成 Travel system

No Picture

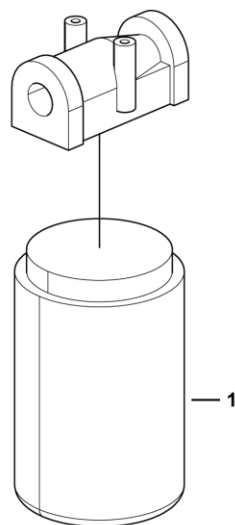
序号 Key	零件代号 Part No.	名称 Description	是否配件 Spare parts Y/N	数量 Qty	备注 Remarks
1	4120001128	过滤器SP-06×10	Filter	Y	1
2	4129900314	接头EW12LOMDA3C	Nipple	Y	1
3	4120001373	接头GE12LR1/2EDOMDCF	Jiont	Y	1
4	4120001431	齿轮泵	Function pump	Y	1
5	4011011073	螺栓3/8-24UNF-2B*31flZnyc-10.9-480	Bolt 3/8-24unf-2b*31flznyc-10.9-480	Y	2
6	4015010339	垫圈GB97.1-10flZnyc-300HV-480	Washer	Y	2
7	4011011046	螺栓GB5783-M10*45flZnyc-8.8-480	Bolt gb5783-m10*45flznyc-8.8-480	Y	3
8	4013010296	螺母GB889.1-M10flZnyc-8	Nut gb889.1-m10flznyc-8	Y	3
9	25070000251	油箱固定板	Plate	Y	3
10	25070000351	吸油钢管总成	Pipe	Y	1
11	4120001349	油箱	Tank	Y	1
12	4120001375	空气呼吸器KKL-6X1CL	Ari filter	Y	1
13	25070000111	回油钢管总成	Pipe syetem	Y	1
14	4120001376	软管F481CACF181510-320	Pipe	Y	1
15	4120002235	接头GE15LREDOMDCF	Nipple	Y	1
16	4120001440	软管F481CACA121208-320	Pipe	Y	1
17	25070000091	直接头	Joint	Y	2
18	4011010964	螺栓GB16674-M8*16flZnyc-8.8-480	Bolt gb16674-m8*16flznyc-8.8-480	Y	6
19	4041001132	管夹LGB167-0116	Clamp lgb167-0116	Y	2
20	4041001252	缓冲套LGB123-0116	Cushion lgb123-0116	Y	2
21	4013010291	螺母GB6170-M8flZnyc-8-480	Nutgb6170-m8flznyc-8-480	Y	2
22	4011010735	螺栓GB16674-M6*16flZnyc-8.8-480	Bolt	Y	2

行走液压总成 Travel system

No Picture

序号 Key	零件代号 Part No.	名称 Description	是否配件 Spare parts Y/N	数量 Qty	备注 Remarks
23	4120702865	组合接头2C4-18Z Joint 2c4-18z	Y	1	
24	4120702869	软管 J20411-18-08TZ/20441-18-08TZ*SR1SN-08*850+HPS450 Pipe j20411-18-08tz/20441-18-08tz*sr1sn-08*850+hps450	Y	1	
25	4120704139	软管 J20411-18-06TZ/20411-16-06TZ*SR16SC-06*1200 Pipe j20411-18-06tz/20411-16-06tz*sr16sc-06*1200	Y	1	
26	4120001165	接头GE10LR3/8EDOMDCF Jiont	Y	1	
27	4120001227	测压接头EM3/1/4ED Jiont	Y	1	
28	4120001224	接头GE12LREDOMDCF Jiont	Y	1	
29	4120002040	剪叉平台控制阀ST4500-AC00 Control valve	Y	1	
30	4120001532	软管护套PG-062(300) Sleeve	Y	2	
31	25070002891	转向液压总成 Hydraulic steer system	N	1	
32	4120001316	软管护套PG-138 (300) Sleeve	Y	1	

过滤器SP-06×10 Filter



L2300-4120001128

[illegible]

转向液压总成 Hydraulic steer system

No Picture

转向油缸40*20*152.4 Steering cylinder



序号 Key	零件代号 Part No.	名称 Description	是否配件 Spare parts Y/N	数量 Qty	备注 Remarks
1	4120703457002	缸筒40*20*152.4	Cylinder body	Y	1
2	4120703457003	螺母（尼龙）40*20*152.4	Nut（nylon）	Y	1
3	4120703457004	活塞40*20*152.4	Piston	Y	1
4	4120703457005	活塞杆40*20*152.4	Piston body	Y	1
5	4120703457006	衬套40*20*152.4	Sleeve	Y	1
6	4120703457007	缸盖40*20*152.4	Cover	Y	1
7	4120703457008	螺母（六角薄，细牙）40*20*152.4	Nut	Y	1
8	4120703457009	活塞杆头40*20*152.4	Cover	Y	1
9	4120703457010	关节轴承40*20*152.4	Bearing	Y	1
10	4120703457011	A型轴用挡圈40*20*152.4	Gasket	Y	1
11	4120703457012	油杯40*20*152.4	Oil cup	Y	1
12	4120703457001	密封件包24A300540S	Repair box	Y	1

举升液压系统 Hydraulic lifting system

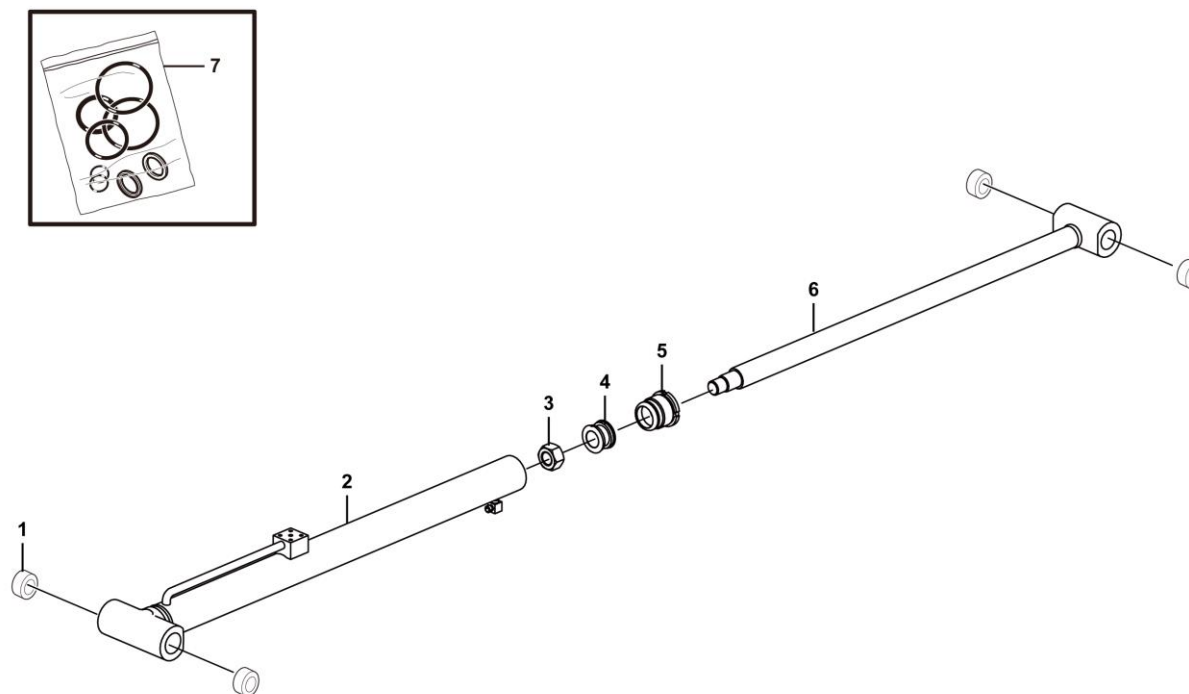
No Picture

序号 Key	零件代号 Part No.	名称 Description	是否配件 Spare parts Y/N	数量 Qty	备注 Remarks
1	25080002072	拉线总成	Wire assembly	Y	1
2	4120001499	接头1CB-18-06WD	Joint1cb-18-06wd	Y	3
3	4120702872	软管J20411-18-05TZ*SCP3-05*2600	Hose assembly	Y	1
4	4120702873	软管 J20411-18-05TZ/J20411-14-05TZ*SCP3-05*3250	Hose assembly	Y	1
5	4120703500	举升油缸60*45*883-1124	Lifting cylinder	Y	1
6	4011011058	螺栓GB16674-M8*45flZnyc-8.8-480	Bolt gb16674-m8*45flznyc-8.8-480	Y	1
7	25060000391	管夹4	Clamp 1	Y	2
8	25080000151	板	Plate	Y	1
9	4011010997	螺栓GB5783-M6*40flZnyc-8.8-480	Bolt gb5783-m6*40flznyc-8.8-480	Y	1
10	25080000121	橡胶垫	Rubber mat	Y	1
11	25080001331	弹簧1.5*15*30	Spring	Y	1
12	25080000282	扣板	Plate	Y	1
13	4015010284	垫圈GB97.1-6flZnyc-480	Washer	Y	3
14	4013010293	螺母GB6170-M6flZnyc-8-480	Nutgb6170-m6flznyc-8-480	Y	1
15	25080002252	油缸阀块	Cylinder block	Y	1
16	4120002399	O型圈10.77*2.62	O-ring	Y	1
17	4014010231	螺栓GB5782-M8*65flZnyc-12.9-480	Bolt gb5782-m8*65flznyc-12.9-480	Y	4
18	4120002350	换向比例阀	Reversing proportional valve	Y	1
19	4120001130	单向阀CV08-20-0-N-10	Check valve	Y	1
20	25080002881	M8硬垫片	M8 nut	Y	4
21	4120001531	单向节流阀1.1	Check valve	Y	1
22	4120002398	堵头4MN-14WD	Plug	Y	1

举升液压系统 Hydraulic lifting system

No Picture

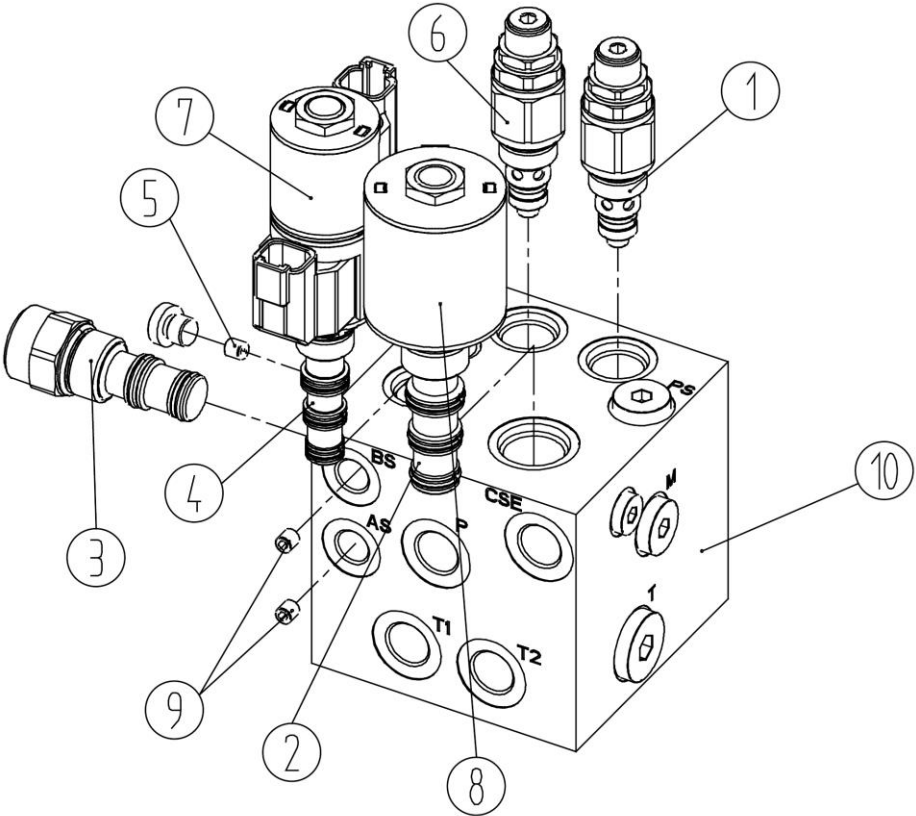
举升油缸60*45*883-1124 Lifting cylinder



序号 Key	零件代号 Part No.	名称 Description	是否配件 Spare parts Y/N	数量 Qty	备注 Remarks
1	4120703499002	轴套φ38	Sleeve	Y	1
2	4120703500002	缸筒60*45*883	Cylinder body	Y	1
3	4120703499004	螺母60*45*620	Nut	Y	1
4	4120703499005	活塞60*45*620	Piston	Y	1
5	4120703499006	缸盖60*45*620	Cover	Y	1
6	4120703500003	活塞杆总成60*45*883	Piston body	Y	1
7	4120703500001	密封件包24A300600S	Repair box	Y	1



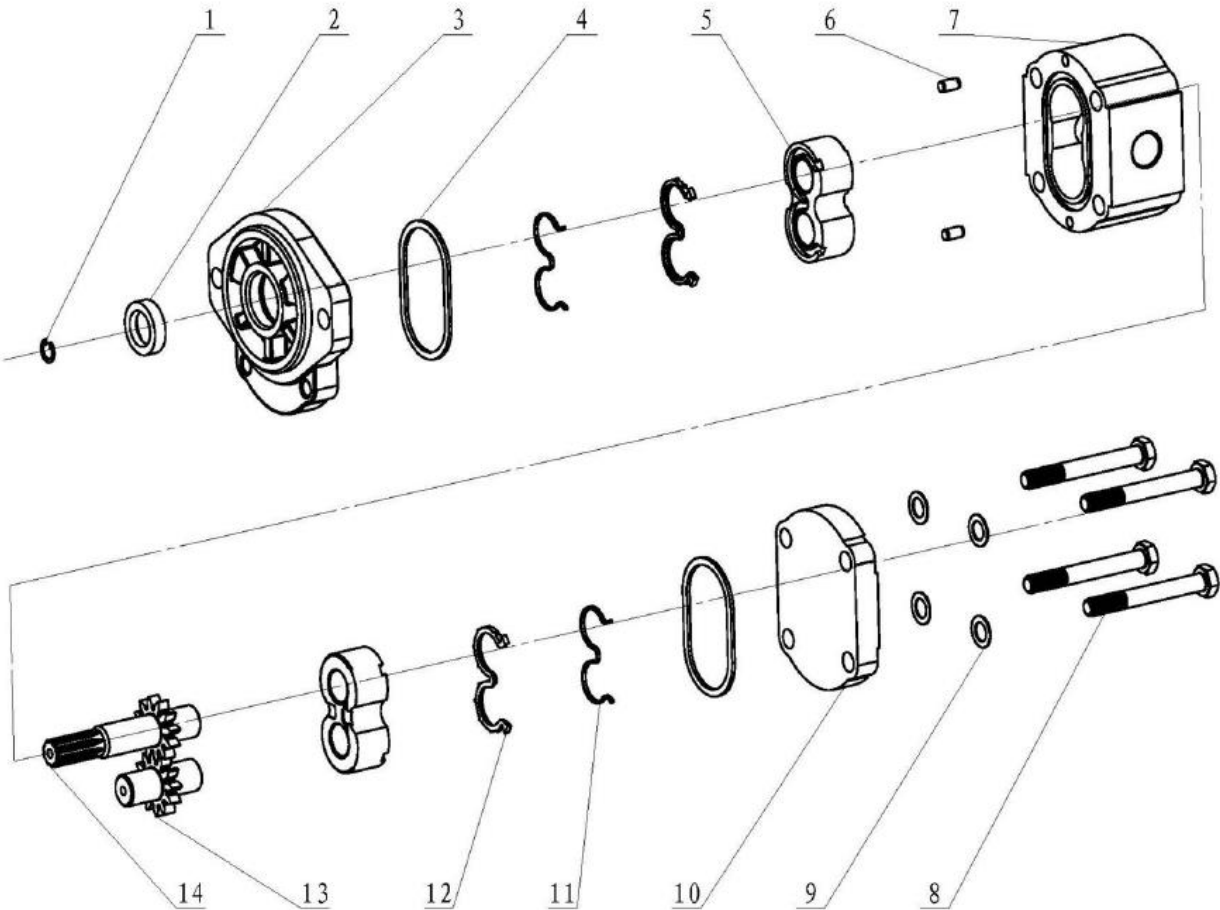
剪叉平台控制阀ST4500-AE00 Control valve



L2300-4120002040

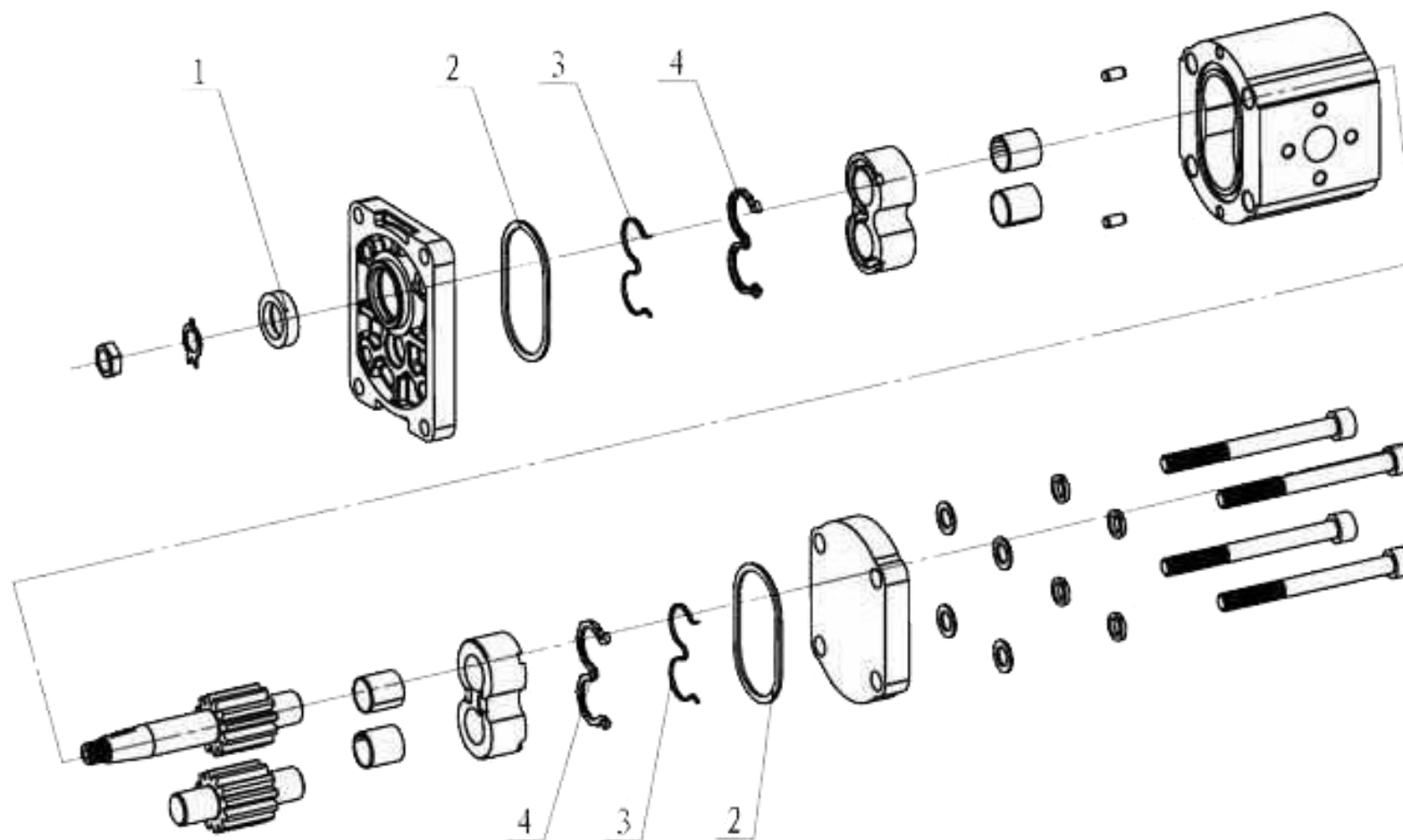
序号 Key	零件代号 Part No.	名称 Description	是否配件 Spare parts Y/N	数量 Qty	备注 Remarks
1	4120001901002	溢流阀STRV08-G-210A	Relief valve	Y	1
2	4120705126002	两位四通电磁阀SV10-40-0-N-00	Valve sv10-40-0-n-00	Y	1
3	4120001490005	优先阀FR10-30F-0-N-/M2.8	Valve fr10-30f-0-n-/m2.8	N	1
4	4120705126003	三位四通电磁阀SV08-47A-0-N-00	Valve sv08-47a-0-n-00	Y	1
5	4120001159006	M6阻尼STTY002-1.0	Damping	Y	1
6	4120001901001	溢流阀STRV08-B-120A	Relief valve	Y	1
7	4120001490011	线圈4303620	Coil 4303620	Y	2
8	4120001490012	线圈4303720	Coil 4303720	N	1
9	4120703639021	M6阻尼STTY002-1.3	Damping stty002-1.3	Y	2
10	4120002040001	阀块ST4500-AE00	Valve st4500-ae00	Y	1

齿轮泵 Pump



序号 Key	零件代号 Part No.	名称 Description	是否配件 Spare parts Y/N	数量 Qty	备注 Remarks
1	4120001431005	孔用弹性挡圈P03700013	Y	1	
2	4120001431002	油封P01200050	Y	1	
3	4120001431006	前盖A012010236	Y	1	
4	4120001431003	外密封圈P01010072	Y	2	
5	4120001431007	轴套总成(无倒角)A012460054	Y	2	
6	4120001431008	定位销P03420002	Y	2	
7	4120001431009	单泵体A012120032	Y	1	
8	4120001431010	六角头螺栓P03010280	Y	4	
9	4120001431011	鞍形弹性垫圈P03610012	Y	4	
10	4120001431012	后盖A012020115	Y	1	
11	4120001431004	E型挡圈P01100025	Y	2	
12	4120001431013	E型密封圈P01020077	Y	2	
13	4120001431014	从动齿轮A012300220	Y	1	
14	4120001431015	主动齿轮A012203651	Y	1	

密封件包 Repair box

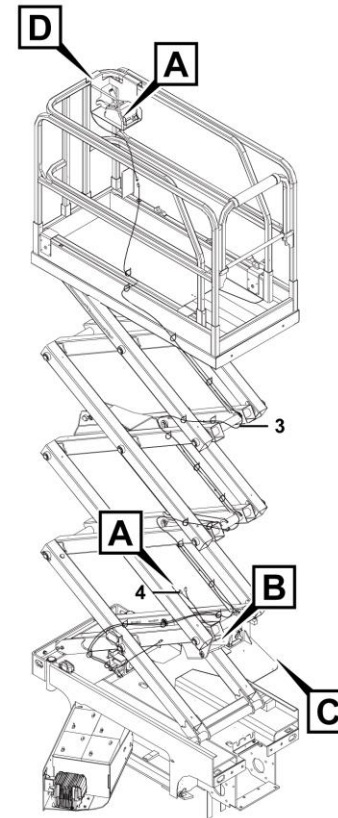
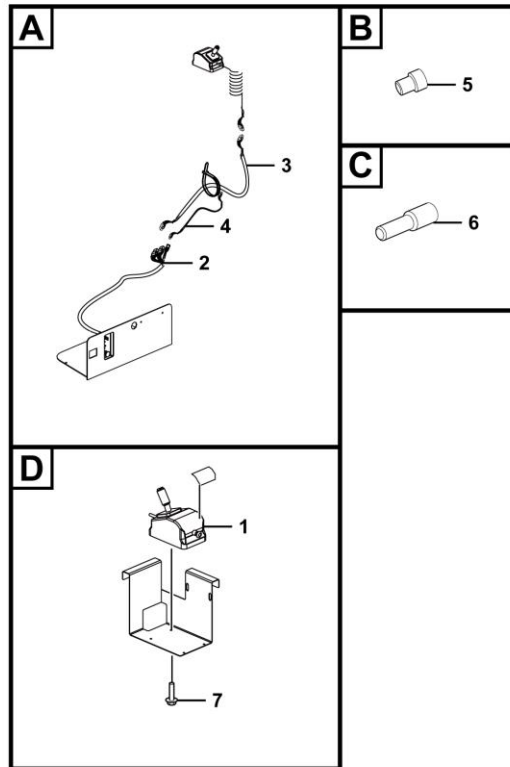


M 电气系统
ELECTRIC SYSTEM

临 工 集 团 济 南 重 机 有 限 公 司

LINGONG GROUP JINAN HEAVY MACHINERY CO., LTD.

控制电气总成 Electricity assembly

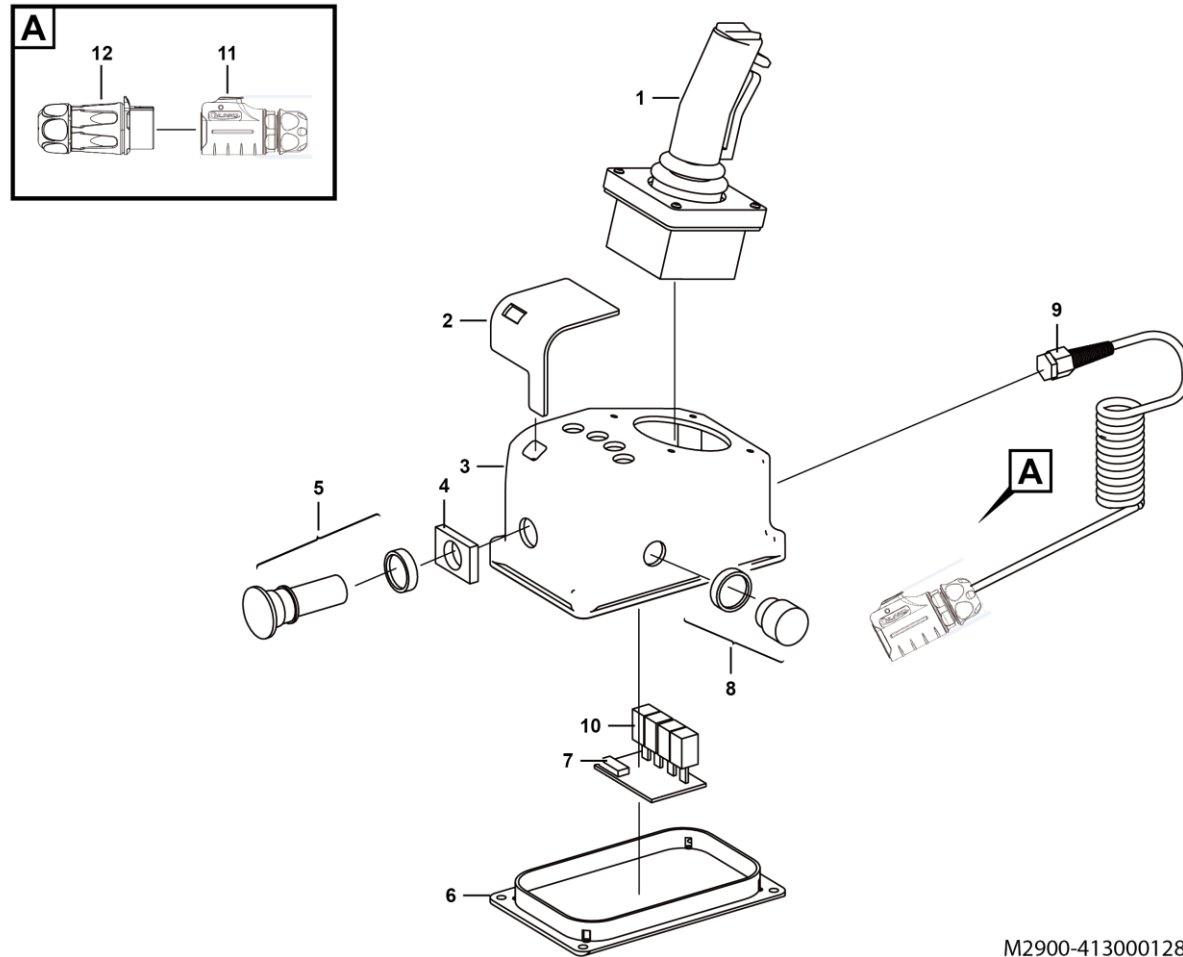


M2900-2530000121.S1c

序号 Key	零件代号 Part No.	名称 Description	是否配件 Spare parts Y/N	数量 Qty	备注 Remarks
1	4130001286	平台控制器	Pcu	Y	1
2	25300001245	主线束	Wire	Y	1
3	25300000251	PCU线束	Wire	Y	1
4	25300003462	叉架线束	Wire	Y	1
5	4130001234	压力传感器	Pressure sensor	Y	1
6	4120702931	压力开关	Pressure switch	Y	1
7	4011010234	螺栓GB16674-M6*12EpZn-8.8	Bolt gb16674-m6*12epzn-8.8	Y	4



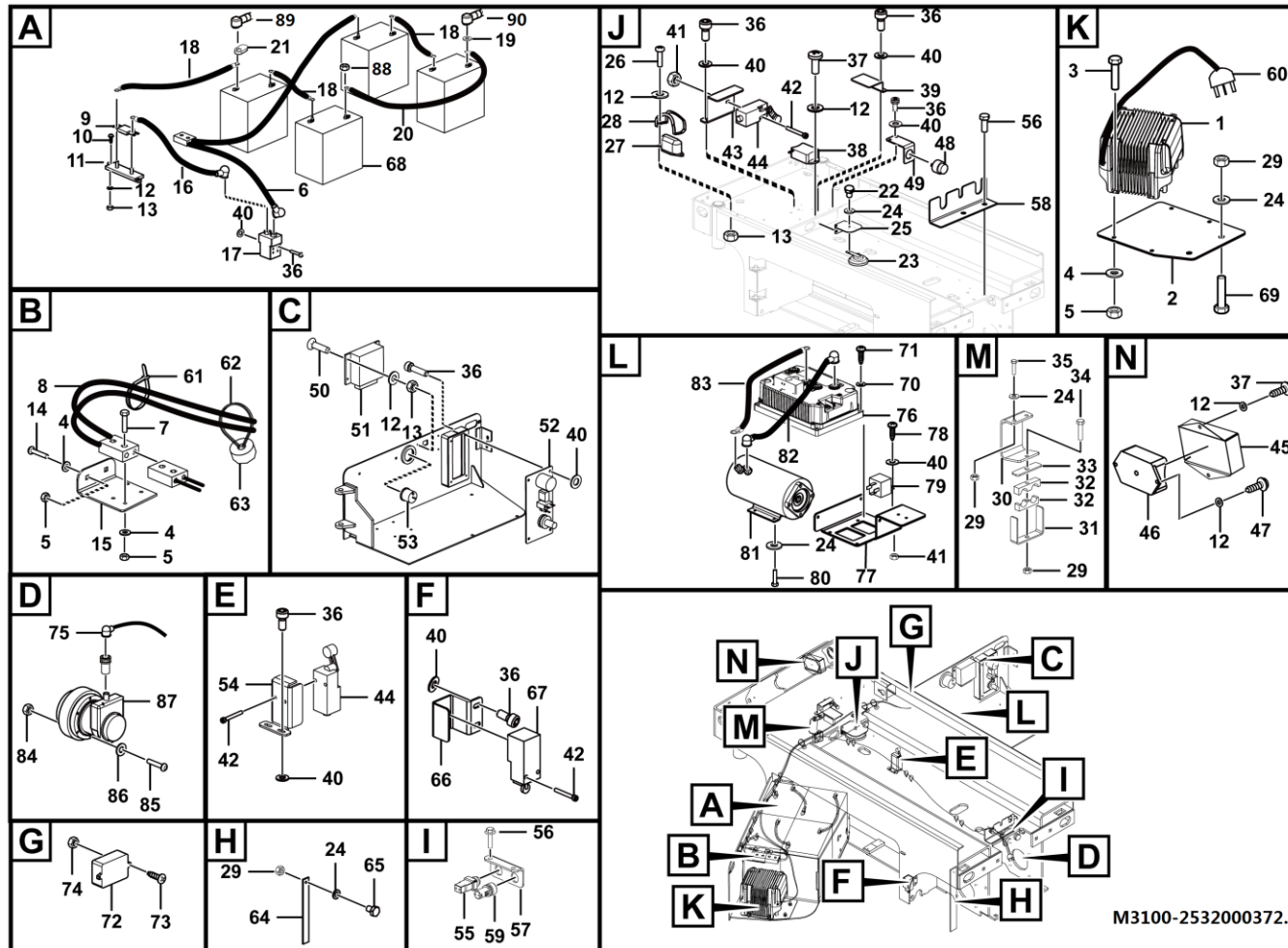
平台控制器 Pcu



M2900-4130001286

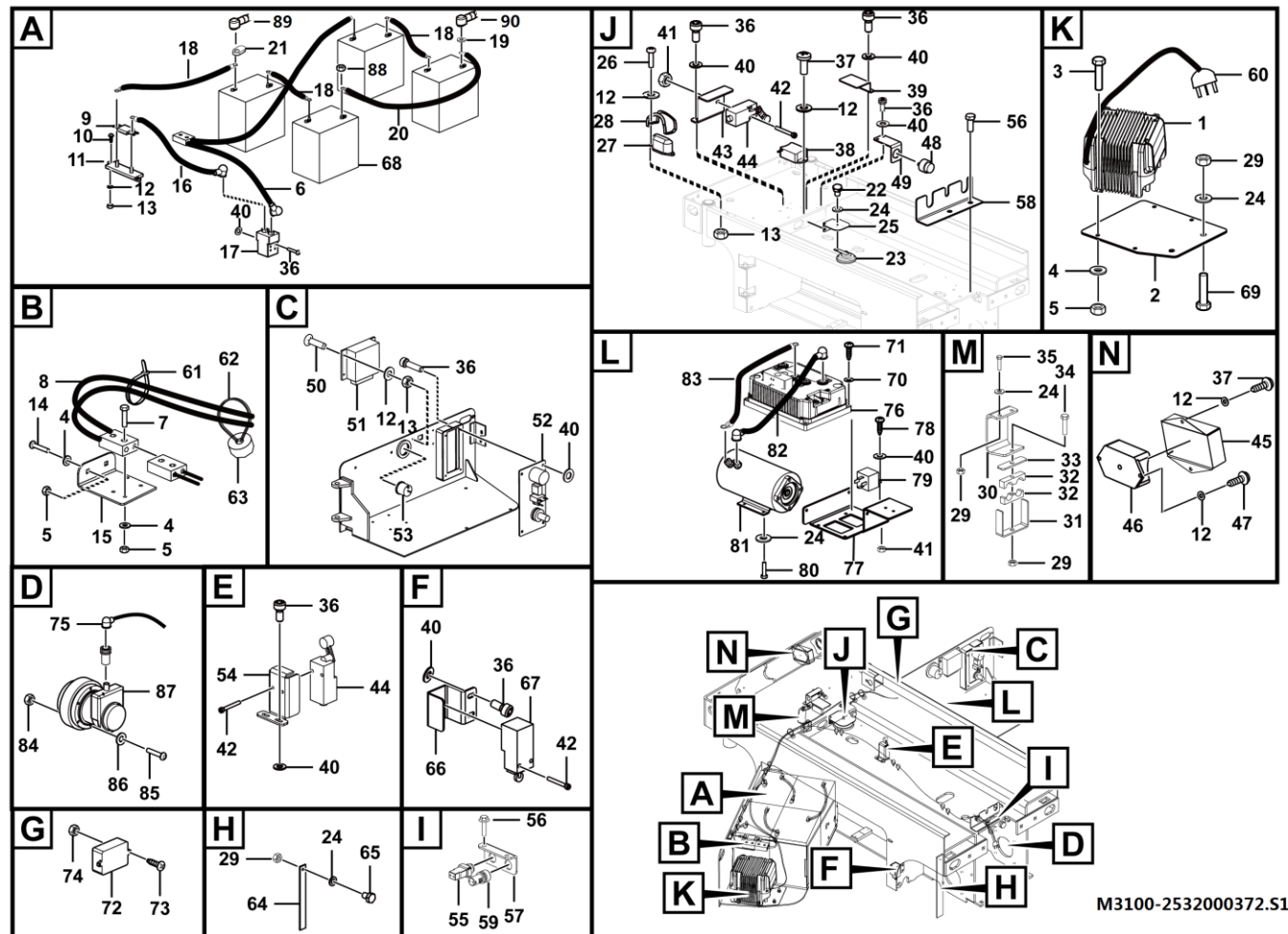
序号 Key	零件代号 Part No.	名称 Description	是否配件 Spare parts Y/N	数量 Qty	备注 Remarks
1	4130000862002	平台控制器手柄	Y	1	
2	4130000862001	平台控制器贴膜	Y	1	
3	4130000862003	箱体	Y	1	
4	4130000862004	急停开关基座	Y	1	
5	4130000862005	急停开关帽	Y	1	
6	4130000862006	盒盖	Y	1	
7	4130000862007	PCBA	Y	1	
8	4130000862008	蜂鸣器	Y	1	
9	4130001046009	弹簧线束200011	Y	1	
10	4130000862010	按键帽	Y	1	
11	25300003281	凌科插头（上控制器端）	Y	1	
12	25300003271	凌科插头（PCU线束端）	Y	1	

底盘电气 Chassis electric system



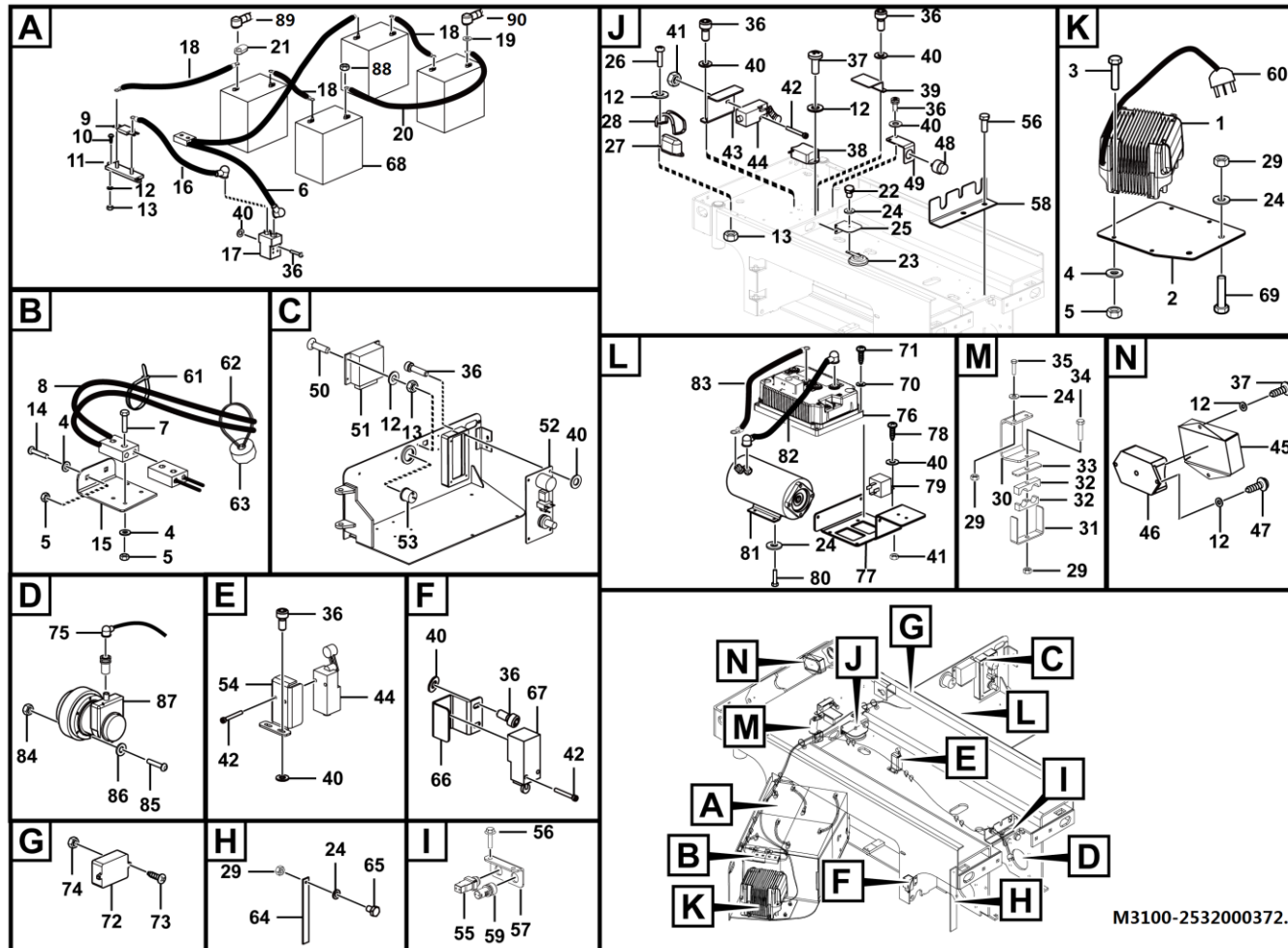
序号 Key	零件代号 Part No.	名称 Description	是否配件 Spare parts Y/N	数量 Qty	备注 Remarks
1	4130702292	充电器GPSC3024-LG-0X	Charger	Y	1
2	25320000511	充电器固定板	Plate	Y	1
3	4014000278	螺钉GB70.1-M6*25EpZn-8.8	Screw gb70.1-m6*25epzn-8.8	Y	4
4	4015000207	垫圈GB97.1-6EpZn-300HV	Washer gb97.1-6epzn-300hv	Y	14
5	4013000211	螺母GB889.1-M6EpZn-8	Nut gb889.1-m6epzn-8	Y	14
6	25320014062	电源线组件	Wire	Y	1
7	4011000286	螺栓GB5783-M6*35EpZn-8.8	Bolt gb5783-m6*35epzn-8.8	Y	2
8	25320000633	电源线组件	Wire	Y	1
9	4130000836	力特保险丝0298300	Fuse	Y	1
10	4014000087	螺钉GB818-M4*16EpZn-4.8	Bolt gb818-m4*16epzn-4.8	Y	2
11	4130000956	保险丝座02981001ZXT	Fuse seat	Y	1
12	4015000135	垫圈GB97.1-4EpZn-300HV	Washer gb97.1-4epzn-300hv	Y	18
13	4013000025	螺母GB6170-M4EpZn-8	Nut gb6710-m4epzn-8	Y	10
14	4014010056	螺钉GB70.3-M6*20EpZn-8.8	Screw	Y	4
15	25320007622	保险丝固定板	Plate	Y	1
16	25320000652	电源线P35*150	Wire	Y	1
17	4130702085	主接触器-24V	Main contactor-24v	Y	1
18	25320000662	电源线P35*170	Wire	Y	3
19	25320003561	平垫8	Washer	Y	8
20	25320000672	电源线P35*290	Wire	Y	1
21	25320000171	电池护套	Sleeve	Y	8
22	4011000102	螺栓GB5783-M8*16EpZn-8.8	Bolt gb5783-m8*16epzn-8.8	Y	1

底盘电气 Chassis electric system



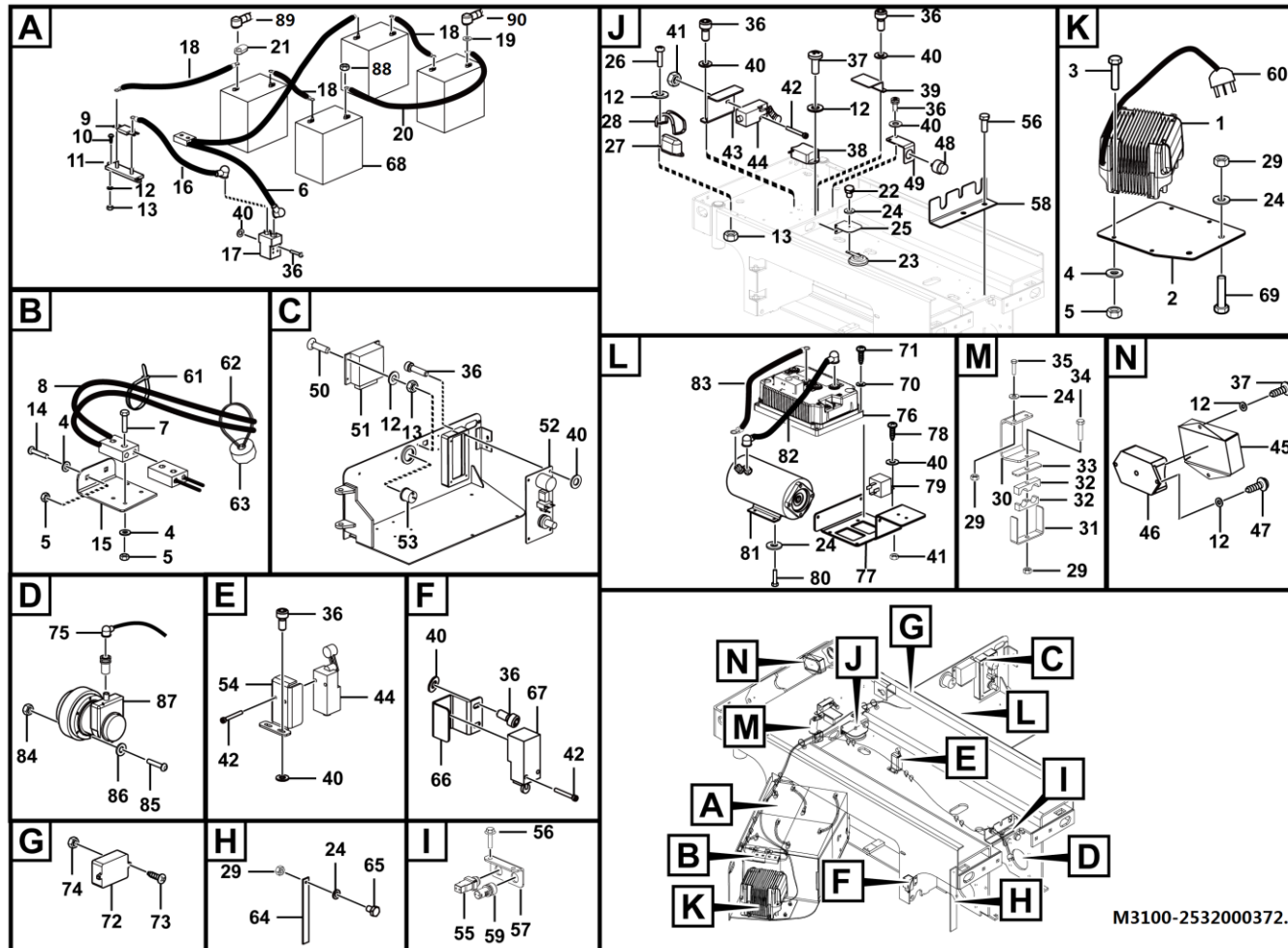
序号 Key	零件代号 Part No.	名称 Description	是否配件 Spare parts Y/N	数量 Qty	备注 Remarks
23	4130001194	单音盆喇叭DL125-100L	Horn	Y	1
24	4015000256	垫圈GB96.1-8EpZn-300HV	Wsher gb96.1-8epzn-300hv	Y	10
25	25320001141	喇叭安装板	Palte	Y	1
26	4014000022	螺钉GB818-M4*20EpZn-4.8	Screw gb818-m4*20epzn-4.8	Y	4
27	4130000729	工作指示灯	Working light	Y	2
28	25320000192	护罩	Plate	Y	2
29	4013000210	螺母GB889.1-M8EpZn-8	Nut gb889.1-m8epzn-8	Y	6
30	25320003431	U型板	Plate	Y	1
31	25320003442	压板	Plate	Y	1
32	25080000143	管夹2	Clamp	Y	2
33	25080000151	板	Plate	Y	1
34	4011000527	螺栓GB16674-M8*45EpZn-8.8	Bolt gb16674-m8*45epzn-8.8	Y	1
35	4011000106	螺栓GB5783-M8*25EpZn-8.8	Bolt gb5783-m8*25epzn-8.8	Y	2
36	4014000241	螺钉GB70.1-M5*10EpZn-8.8	Screw gb70.1-m5*10epzn-8.8	Y	18
37	4014010003	螺钉GB818-M4*10EpZn-Z-8.8	Bolt	Y	4
38	4130000808	倾角开关SYST-1.5-3	Switch	Y	1
39	25320000521	倾角开关保护板	Tilt sensor board	Y	1
40	4015000110	垫圈GB97.1-5EpZn-300HV	Washer gb97.1-5epzn-300hv	Y	24
41	4013000212	螺母GB889.1-M5EpZn-8	Nut gb889.1-m5epzn-8	Y	6
42	4014010052	螺钉GB70.1-M5*40EpZn-8.8	Screw	Y	8
43	25320000502	下限位开关安装板	Switchl plate	Y	1
44	4130000796	行程开关CLS-121	Switch	Y	2

底盘电气 Chassis electric system



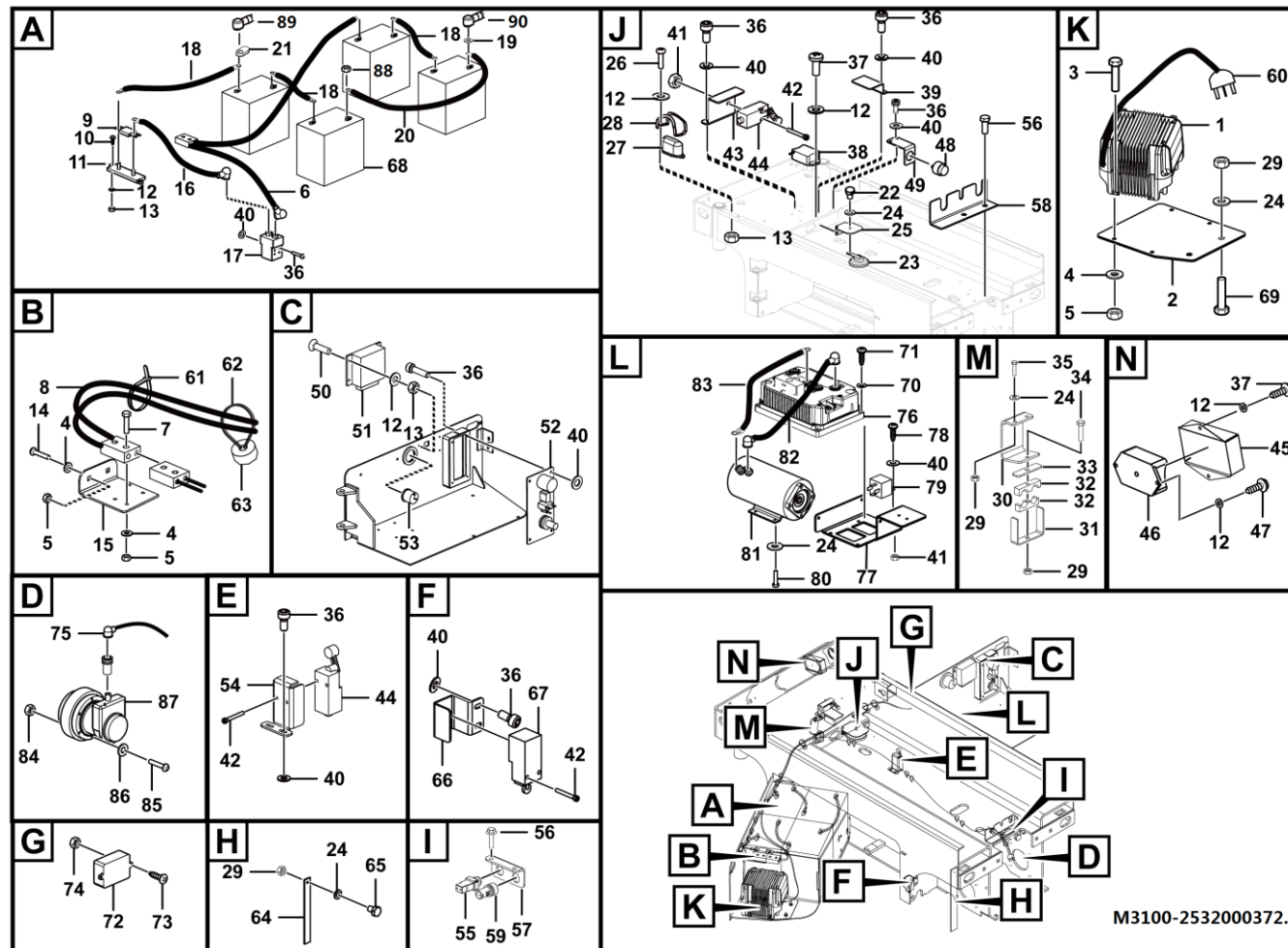
序号 Key	零件代号 Part No.	名称 Description	是否配件 Spare parts Y/N	数量 Qty	备注 Remarks
45	25320000351	角度传感器护罩	Plate	Y	1
46	4130000734	角度传感器SYSA	Angle sensor	Y	1
47	4014000121	螺钉GB818-M4*6EpZn-4.8	Bolt gb818-m4*6epzn-4.8	Y	2
48	4130000797	蜂鸣器CY-3631-24V	Alarm	Y	1
49	25320000531	蜂鸣器固定板	Alarm board	Y	1
50	4014010058	螺钉GB70.3-M4*16EpZn-8.8	Screw	Y	4
51	4130701559	电气控制单元	Ecu	Y	1
52	4130001288	下控制面板	Ground control unit	Y	1
53	4130000726	时间表	Time indicator	Y	1
54	25320000542	上限位开关安装板	Limit switch	Y	1
55	4130000865	按钮XB2BW34B1C	Button	Y	1
56	4011000447	螺栓GB16674-M10*20EpZn-8.8	Bolt gb16674-m10*20epzn-8.8	Y	2
57	25320000451	板	Plate	Y	1
58	25080000041	固定板	Plate	Y	1
59	4130000866	蜂鸣器XB2BSBC	Alarm	Y	1
60	25320001651	充电线束（欧标）	Wire	Y	1
61	4190000020	扎丝LG13-ZS4*250	Clip	N	20
62	4190000145	扎带 8*430	Rubber line 8*430	Y	7
63	4120000226	隔环	Retainer	Y	7
64	25320002461	导电带	Wire	Y	1
65	4011010432	螺栓GB12-M8*30EpZn-8.8	Bolt	Y	1
66	25320000571	板	Board	Y	2

底盘电气 Chassis electric system

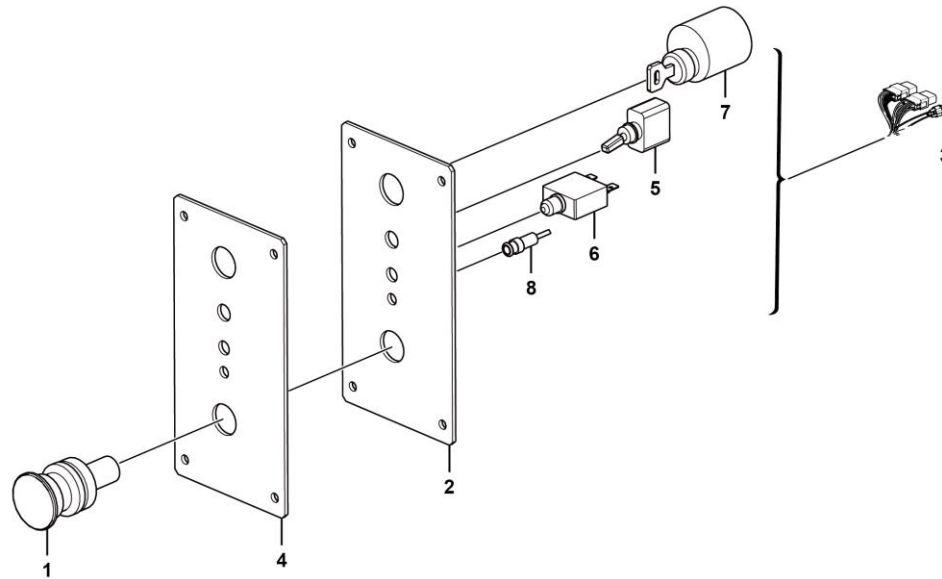


序号 Key	零件代号 Part No.	名称 Description	是否配件 Spare parts Y/N	数量 Qty	备注 Remarks
67	4130000880	行程开关CLS-103	Switch	Y	2
68	4130000709	电池T-105	Battery	Y	4
69	4011000455	螺栓GB16674-M8*25EpZn-8.8	Bolt gb16674-m8*25epzn-8.8	Y	2
70	4015000205	垫圈GB96.1-5EpZn-300HV	Washer gb96.1-5epzn-300hv	Y	4
71	4014000042	螺钉GB818-M5*20EpZn-4.8	Screw gb818-m5*20epzn-4.8	Y	4
72	4130702294	刹车线圈保护盒	Braking protect box	Y	1
73	4014000183	螺钉GB818-M3*20EpZn-4.8	Screw gb818-m3*20epzn-4.8	Y	2
74	4013000159	螺母GB6170-M3EpZn-8	Nut	Y	2
75	25320003733	驱动电机线束	Wire	Y	1
76	4130000843	马达控制器AF5CI0BA	Motor controller	Y	1
77	25320003271	马达控制器安装板	Plate	Y	1
78	4014000170	螺钉GB70.1-M5*16EpZn-8.8	Screw gb70.1-m5*16epzn-8.8	Y	2
79	4130000722	继电器	Relay	Y	3
80	4011010424	六角螺栓1/4-20UNC-2B*18-10.9	Screw	Y	4
81	4130000710	电机GE5.5 (24V)	Motor	Y	1
82	25320001762	电源线P35*470	Wire	Y	1
83	25320003312	电源线P35*350	Wire	Y	1
84	4013000247	螺母GB6170-M10-8	Nut gb6170-m10-8	Y	12
85	4011000514	螺栓GB5783-M10*45EpZn-8.8	Bolt gb5783-m10*45epzn-8.8	Y	12
86	4015000162	垫圈GB97.1-10EpZn-300HV	Washer gb97.1-10epzn-300hv	Y	12
87	4130702145	驱动电机总成0.81KW	Dc motor	Y	2
88	4013010382	IF1145-2002-六角法兰面螺母5/16-18UNC-2B	Hexagon flange nuts	Y	8

底盘电气 Chassis electric system



下控制面板 Ground control unit



M3101-4130001288

序号 Key	零件代号 Part No.	名称 Description	是否配件 Spare parts Y/N	数量 Qty	备注 Remarks
1	4130001280	急停开关	Y	1	
2	4130000889	面板	Y	1	
3	25320007961	下控面板线束	Y	1	
4	4130000941	贴膜	Y	1	
5	4130000720	摇头开关	Y	1	
6	4130000721	7A自复位保险丝	Y	1	
7	4130701532	钥匙开关XB2BG33C	Y	1	
8	4130000773	超载指示灯	Y	1	

