

AS2632升降工作平台 零部件图册

AS2632 AERIAL WORK PLATFORM PARTS CATALOG

订货号:S08081DTCH10 | 车 号:K10900123

临 工 集 团 济 南 重 机 有 限 公 司

LINGONG GROUP JINAN HEAVY MACHINERY CO., LTD.

配件与服务Spare parts and services

对于临工集团济南重机的机器所有者来说，只有临工集团济南重机配件和服务才能够使您的机器更好地保持原有的特性。

For the owner of the machines of LGMG,only the spare parts and services of LGMG can make your machine to better maintain the original features.

只有临工集团济南重机才能够为您提供完美匹配且优质纯正的配件和对您的机器了如指掌的专业维修人员。这样才能保证及其可持续的高产能和更长的使用寿命。

Only LGMG is able to provide you with the perfect match of pure quality spare parts for your machine and knowledge of professional maintenance staff.Only in this way it can ensure sustainable high productivity and longer service life.

AS0808升降工作平台零部件图册 AS0808 AERIAL WORK PLATFORM PARTS CATALOG

2021年2月 第1版 第1次印刷

2021-2 Version 1 Printed 1

临 工 集 团 济 南 重 机 有 限 公 司
LINGONG GROUP JINAN HEAVY MACHINERY CO.,LTD.

地址：中国·山东省济南市高新区科嘉路2676号

Add : 2676 Kejia Road, high tech Zone, Jinan City, Shandong Province

电话：86-0531-67601108

Tel : 86-0531-67601108

传真：86-0531-67601108

Fax : 86-0531-67601108

技术服务：86-0531-67605016

Web : WWW.LGMG.COM.CN

前 言

AS0808升降工作平台零部件图册，是为了方便用户使用、维修和保养而绘制的，以供在使用过程中查阅及参考，也可帮助用户了解本机的结构和装配关系。发动机的零部件详见其随机资料，图册不再绘出。

本图册按系统划分绘制出了各零部件的图形及相互装配关系。凡装机后不可拆卸的部件（如焊接件、铆合件），只标出部件代号，不另列其组成零件。本图册明细表采用中英文对照编排。

本图册根据AS0808标准配置编绘，其它非标准配置，可参照执行，详情请咨询临工集团济南重机有限公司、或当地经销商、或登录临工集团济南重机有限公司网站查询。随着科技的进步，产品将会不断改进，故本图册的内容可能会有部分与以后的产品不一致，恕不另行通知。敬请用户在订购配件时，指明所购整车的出厂日期和编号。

编者

2021年2月

FOREWORD

This parts catalog of AS0808 aerial work platform is made for the convenience of users to use, repair and maintain the machine, which can be referred in the process of using. It can also help the users to be familiar with the structure and assembly relation of the machine. Parts of the engine are showed in details in its structure handbook, which are no longer contained in the catalog.

The catalog identifies drawings and assembly relations of different parts according to the system. Components which can not be taken apart, such as welding parts or riveted assemblies, are marked only by their code without the list of their consisting parts. The list in the catalog is arranged in Chinese and English.

This catalog is based on the AS0808 standard product, which can be a reference for the other nonstandard products, for more information, please consult LGMG, the local dealer or LinGong website. With the advancement of technology, we will keep on improving the product, so some content in the catalog may be inconsistent with the future products, which will not notice the users. When ordering the spare parts, please be kindly inform us the manufacturing date and serial number of the machine.

THE COMPILER

2021.2

目录 CONTENTS

B. 驱动桥系统 Axle system

B0400-2504000038.A1B 前桥总成	
Front axle assembly	6

D. 底盘系统 Chassis system

D0700-2516000901.S1A 底盘总成	
Chassis assembly	10
D0800-2518000023.A 电池油箱侧	
Battery and oil box side	14
D0801-2518000065.A1B 电池侧	
Battery side	16
D0801-2518000049.A1A 油箱侧	
Oil box side	18
D0900-2519000038.A1A 坑洼保护机构	
Hollow protect system	20

E. 制动系统 Brake system

E1100-2506000064.S1B 行车制动总成	
Service brake assembly	26
E1101-4120703475 剪叉平台控制阀ST4772-AE0A	
Valve st4772-ae0a	30

F. 转向系统 Steering system

F1200-2517000217.S 转向机构	
Steering arm	34

G. 叉架总成 Scissor assy installation assembly

G1300-2520001452.S1A 叉架总成	
Scissor installation assembly	38

H. 转台系统 Swing system

H1600-2528000010.A1A 配重总成	
Counterweight assembly	46

I. 覆盖件附件 Cover accessory

I1700-2529000024.A1B 覆盖件附件总成	
Cover assembly	50

K. 平台总成 Platform assembly

K2100-2521002454.S1A 平台总成	
Platform assembly	54
K2101-2521002087.S1C 主平台总成	
Platform assembly	56
K2100-2521001030.S 轮子装配	
Wheel assembly	58
K2102-2521002088.S1B 延伸平台总成	
Extension platform assembly	60
K2100-2521002423.S 轮子装配	
Wheel assembly	62
K2103-2521002089.S1A 护栏总成	
Guardrail assembly	64

K2104-2521002453.S1B 半旋转门总成	
Swinging door assembly	66
K2106-2521002962.S 支架	
Plate	70

L. 液压系统 Hydraulic system

L2302-2507000388.S 转向液压总成	
Steer system	74
L2300-4120703457 转向油缸40*20*152.4	
Steering cylinder	76
L2301-2507000389.S1A 行走马达总成	
Drive motor assembly	78
L2300-4120001344 行走马达530300T3531AAAA	
Motor	82
L2300-4120002535 齿轮泵A011122670	
Gear pump	86
L2400-2508000082.S1I 举升液压总成	
Lifting hydraulic assembly	88
L2400-4120703497 举升油缸75*63*1273-1524	
Cylinder lifting assembly	92

M. 电气系统 Electric system

M2900-2530000342.S1B 控制电气总成	
Control electric assembly	96

M2900-4130001286 平台控制器

Pcu 98

M3100-2532000832.S1A 底盘电气总成

Chassis electrical assembly 100

M3200-4130000710 电机GE5.5 (24V)

Motor 108

M3102-2532000039.B1C 支架总成

Bracket assembly 110

M3102-4130001288 下控制面板

Ground control unit 112

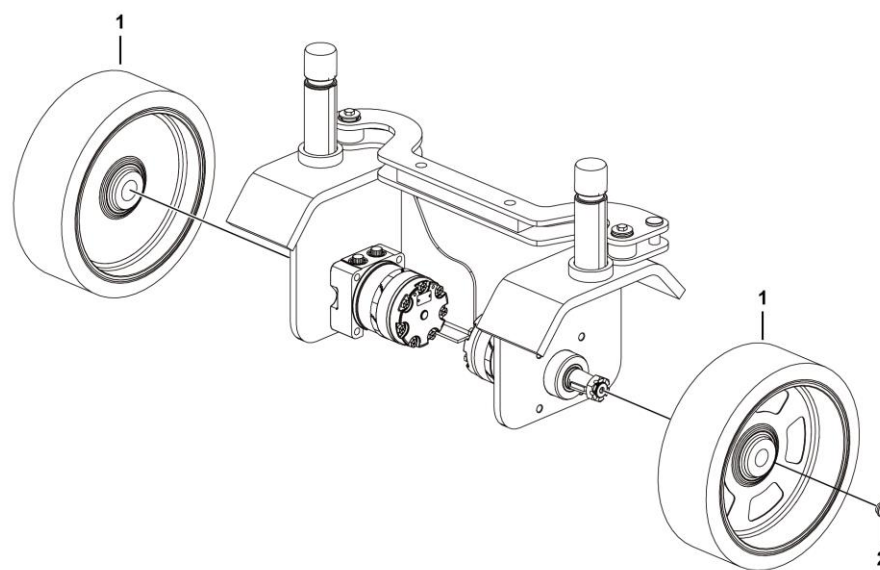
B 驱动桥系统

AXLE SYSTEM

临 工 集 团 济 南 重 机 有 限 公 司

LINGONG GROUP JINAN HEAVY MACHINERY CO., LTD.

前桥总成 Front axle assembly



B0400-2504000038.A1b

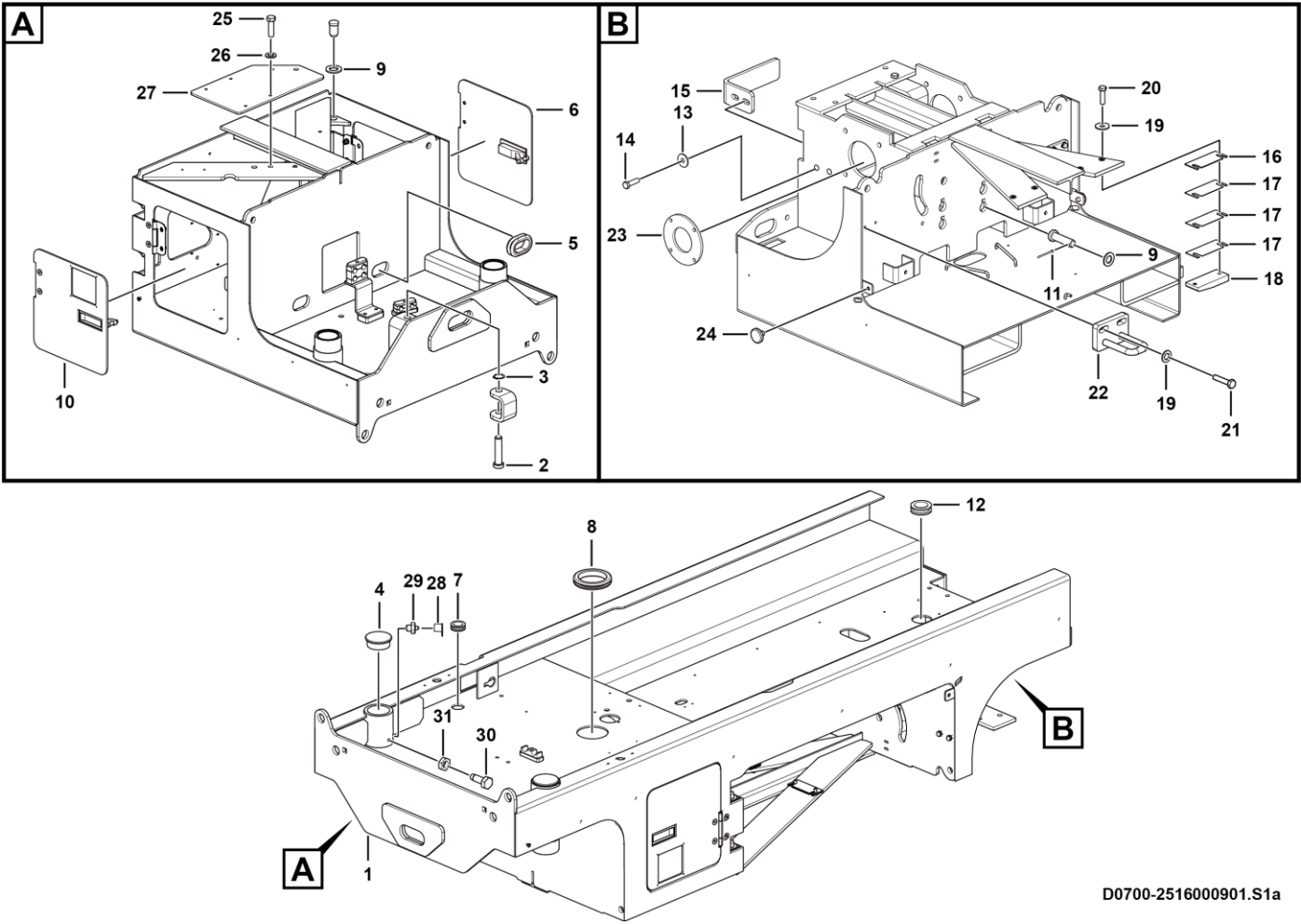
D 底盘系统

CHASSIS SYSTEM

临 工 集 团 济 南 重 机 有 限 公 司

LINGONG GROUP JINAN HEAVY MACHINERY CO., LTD.

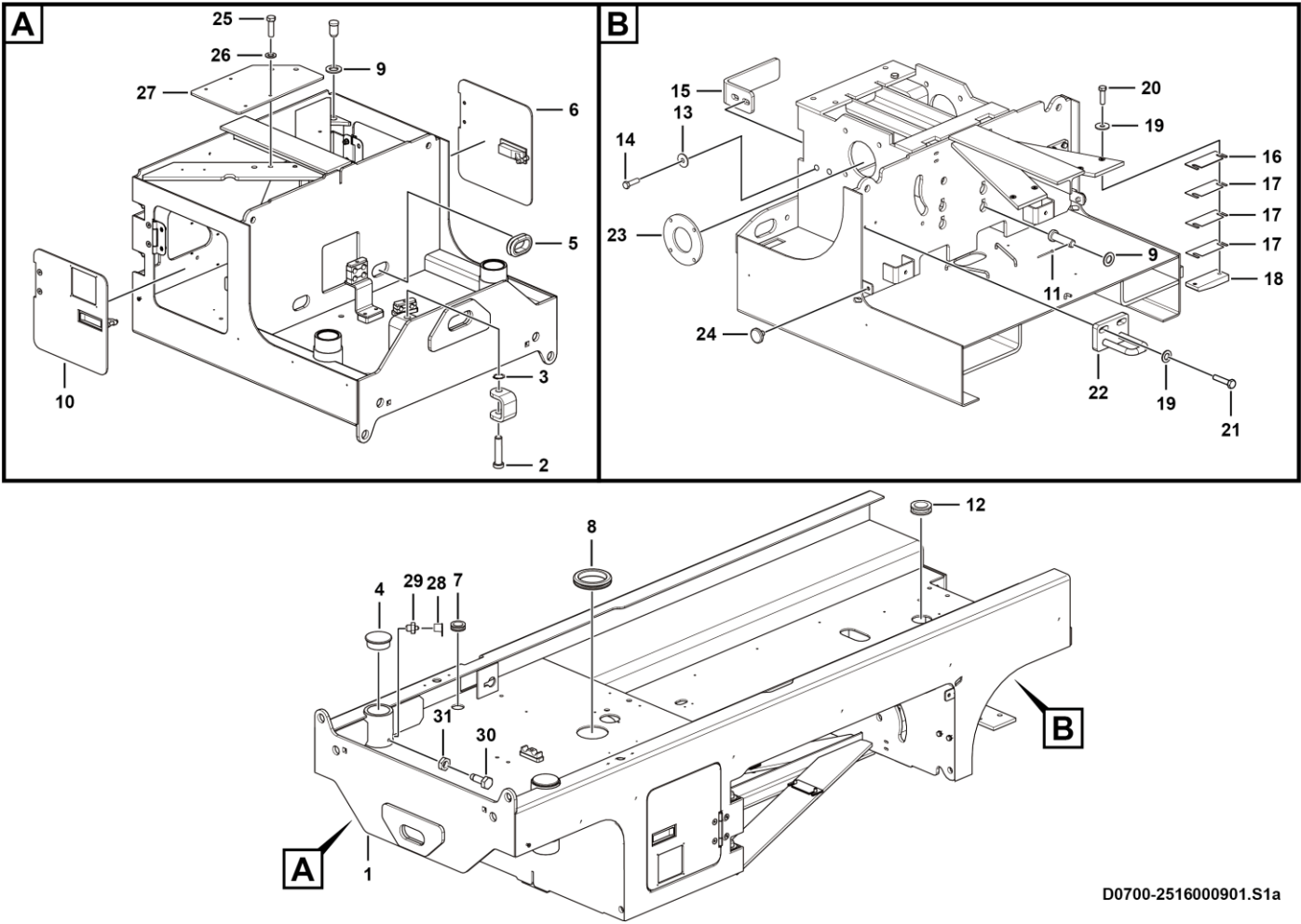
底盘总成 Chassis assembly



D0700-2516000901.S1a

序号 Key	零件代号 Part No.	名称 Description	是否配件 Spare parts Y/N	数量 Qty	备注 Remarks
1	25160009006	底盘合件	Y	1	
2	25160001342	油缸销轴	Y	1	
3	4015010246	挡圈GB894.1-19-65Mn	Y	1	
4	4030100086	堵塞465601	Y	2	
5	25160000401	橡胶套	Y	4	
6	25160001371	右侧门总成	N	1	
7	28219900091	橡胶套	Y	2	
8	25160000621	橡胶套	Y	1	
9	4015000176	垫圈GB97.1-20EpZn-300HV	Y	7	
10	25160001361	左侧门总成	N	1	
11	4016000057	开口销GB91-4*45EpZn-Q235A	Y	2	
12	25160000411	橡胶套	Y	1	
13	4015000197	垫圈GB96.1-10EpZn-300HV	Y	4	
14	4011000082	螺栓GB5783-M10*25EpZn-8.8	Y	4	
15	25160001992	挡板	Y	2	
16	25160000611	调整垫	Y	2	
17	25160000572	调整垫	Y	6	
18	25160000481	垫块	Y	2	
19	4015000072	垫圈GB97.1-8EpZn-300HV	Y	8	
20	4011000106	螺栓GB5783-M8*25EpZn-8.8	Y	4	
21	4011000105	螺栓GB5783-M8*20EpZn-8.8	Y	4	
22	25160004253	锁固定座	Y	2	

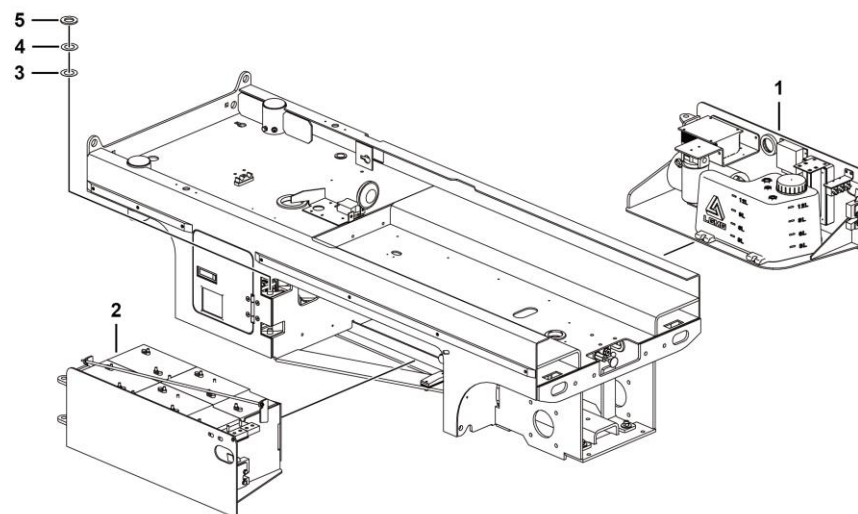
底盘总成 Chassis assembly



D0700-2516000901.S1a

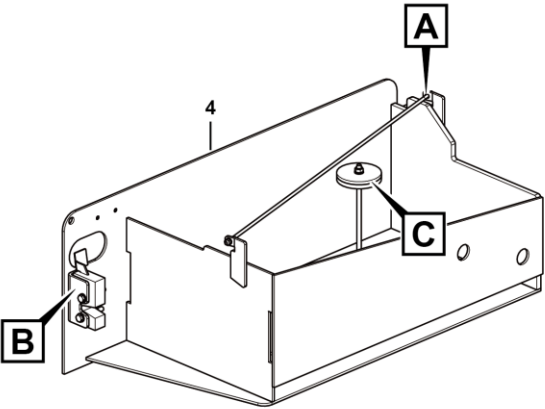
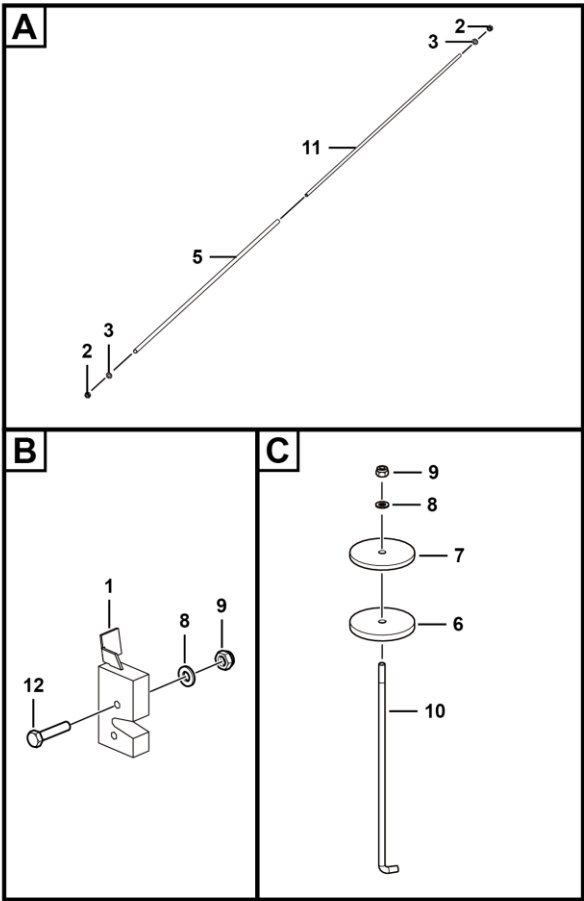
序号 Key	零件代号 Part No.	名称 Description	是否配件 Spare parts Y/N	数量 Qty	备注 Remarks
23	25160001982	法兰盘	Y	2	
24	25200000402	橡胶塞	Y	2	
25	4011010306	螺栓GB5783-M12*30Epzn-8.8	Y	2	
26	4015000168	垫圈GB97.1-12EpZn-300HV	Y	2	
27	25160001003	充电器固定板	Y	1	
28	4030000107	油杯防尘帽JXHF-00006	Y	2	
29	4030000065	油杯JB7940.1-M10*1	Y	2	
30	25160000502	限位螺栓	Y	2	
31	4013000090	螺母GB6172.1-M10EpZn-05	Y	2	

电池油箱侧 Battery and oil box side



D0800-2518000023.A

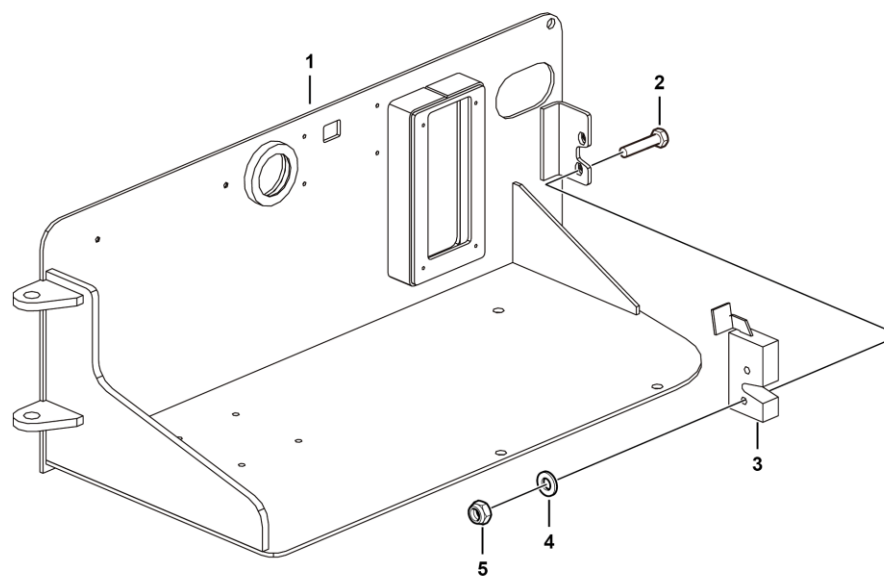
电池侧 Battery side



D0801-2518000065.A1b

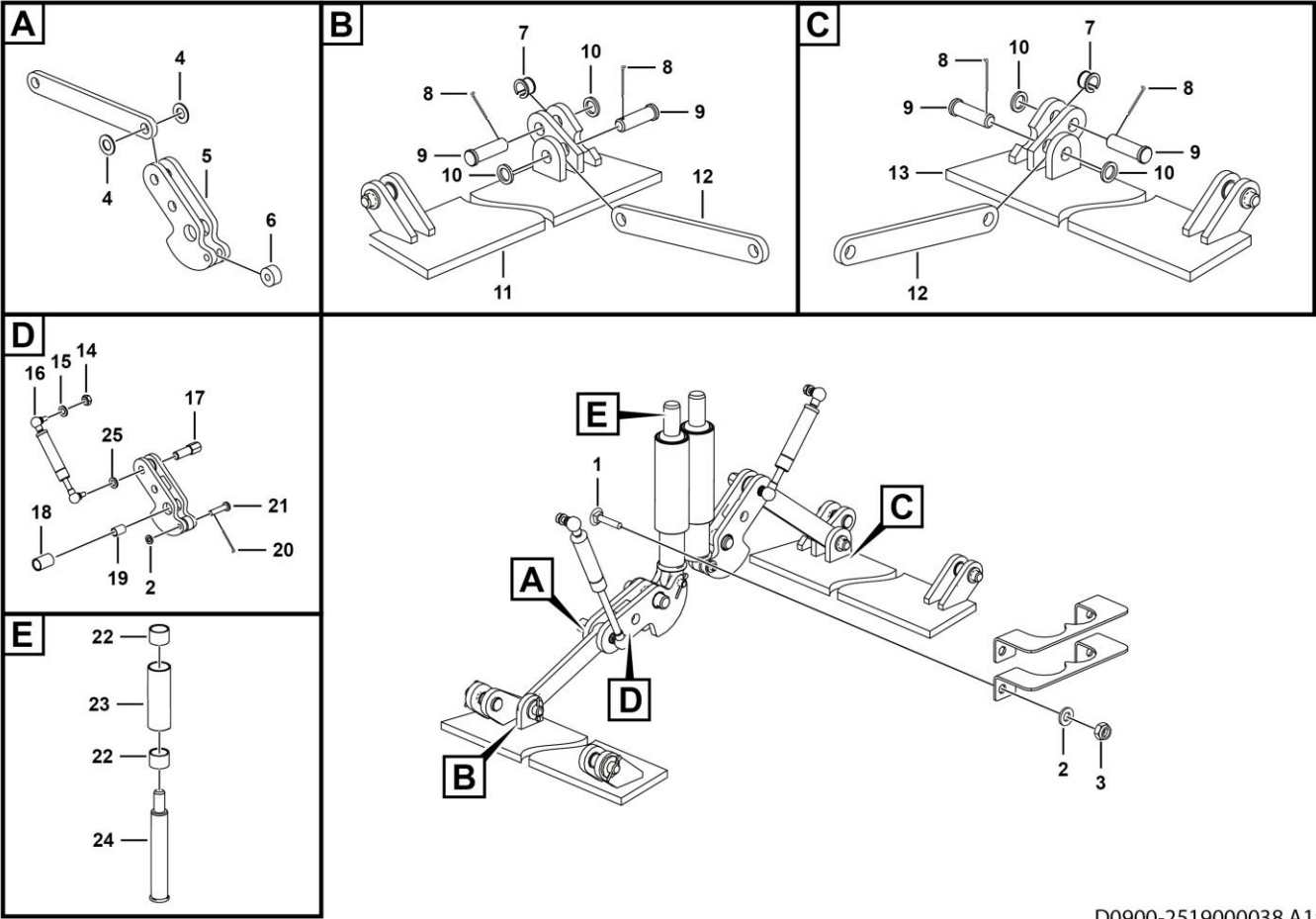
序号 Key	零件代号 Part No.	名称 Description	是否配件 Spare parts Y/N	数量 Qty	备注 Remarks
1	4190001813	左锁体NBS5530WP005	Y	1	
2	4013000028	螺母GB6170-M6EpZn-8	Y	2	
3	4015000207	垫圈GB97.1-6EpZn-300HV	Y	2	
4	25180000703	电池箱	Y	1	
5	25180000212	绝缘套管	Y	1	
6	25180004001	橡胶板	Y	1	
7	25180004011	压板	Y	1	
8	4015000072	垫圈GB97.1-8EpZn-300HV	Y	5	
9	4013000210	螺母GB889.1-M8EpZn-8	Y	3	
10	25180003392	螺杆	Y	1	
11	25180000033	螺杆	Y	1	
12	4011000298	螺栓GB5782-M8*45EpZn-8.8	Y	2	

油箱侧 Oil box side



D0801-2518000049.A1a

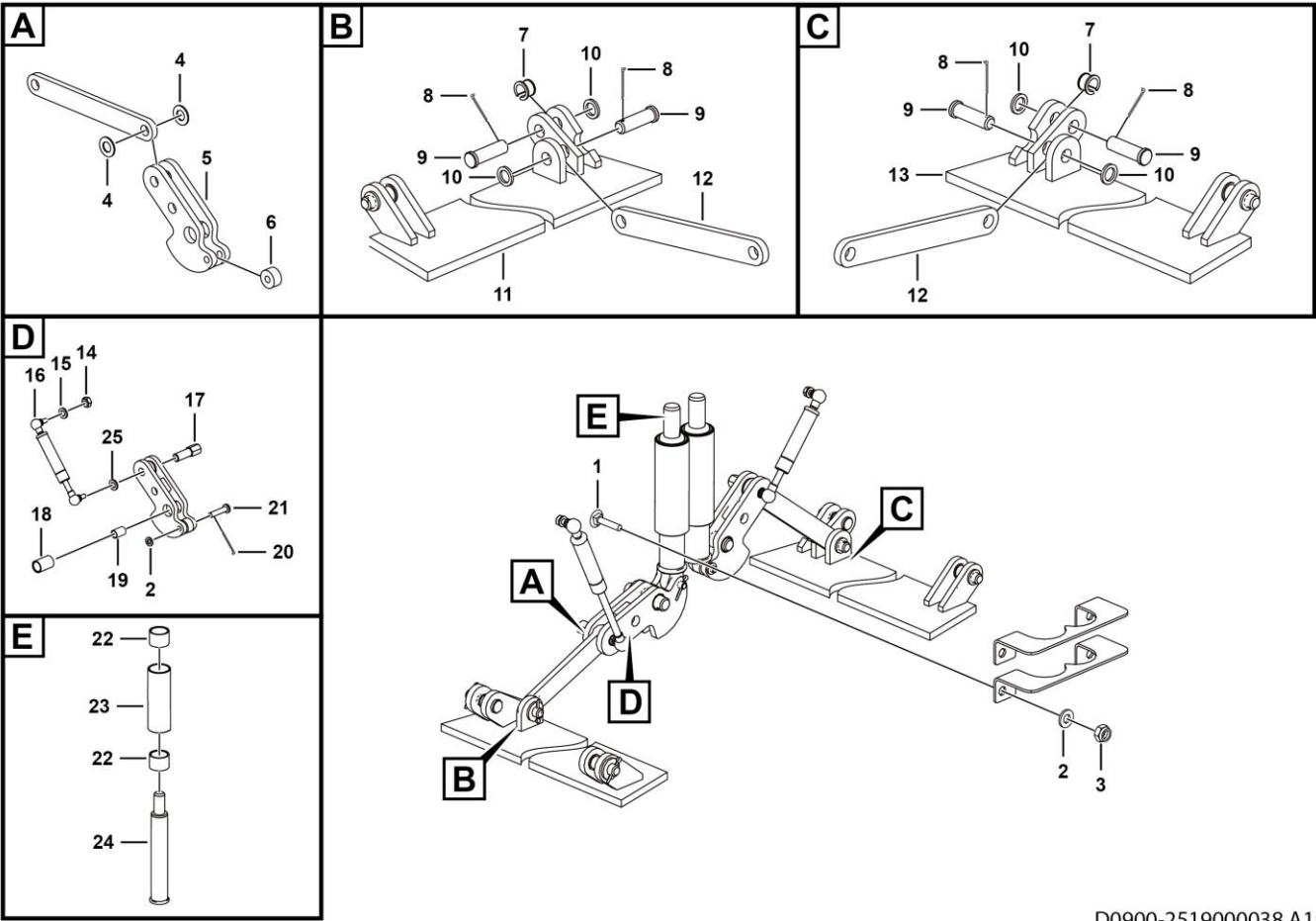
坑洼保护机构 Hollow protect system



D0900-2519000038.A1a

序号 Key	零件代号 Part No.	名称 Description	是否配件 Spare parts Y/N	数量 Qty	备注 Remarks
1	4011010427	螺栓GB14-M10*30EpZn-8.8	Bolt gb14-m10*30epzn-8.8	Y	4
2	4015000162	垫圈GB97.1-10EpZn-300HV	Washer gb97.1-10epzn-300hv	Y	6
3	4013000189	螺母GB889.1-M10EpZn-8	Nut	Y	4
4	25190000192	簿垫片16	Washer	Y	4
5	25190000101	焊接连杆总成	Connecting rod assembly	Y	2
6	25190000221	滚轮	Roller	Y	2
7	25190000171	轴套16	Bushing	Y	4
8	4016000122	开口销GB91-4*28EpZn-Q235A	Split pin gb91-4*28epzn-q235a	Y	6
9	25190000242	销轴16	Pin	Y	6
10	4015000181	垫圈GB97.1-16EpZn-300HV	Washer gb97.1-16epzn-300hv	Y	6
11	25190000021	右保护板	Right protect plate	Y	1
12	25190000571	连杆	Connecting rod	Y	2
13	25190000031	左保护板	Left protect plate	Y	1
14	4013000033	螺母GB6170-M8EpZn-8	Nut gb6170-m8epzn-8	Y	2
15	4015000072	垫圈GB97.1-8EpZn-300HV	Washer gb97.1-8epzn-300hv	Y	2
16	25190000212	气弹簧	Air spring	Y	2
17	25190000251	气弹簧销轴	Pin	Y	2
18	25190000201	隔套	Spacer bush	Y	2
19	25190000181	轴套20	Bushing	Y	2
20	4016000179	开口销GB91-3.2*26EpZn-Q235A	Split pin	Y	2
21	25190000231	销轴10	Pin	Y	2
22	25200000141	轴套	Bushing	Y	4

坑洼保护机构 Hollow protect system



D0900-2519000038.A1a

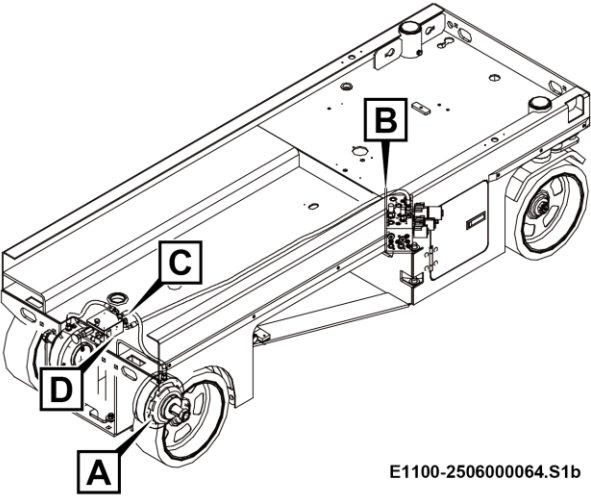
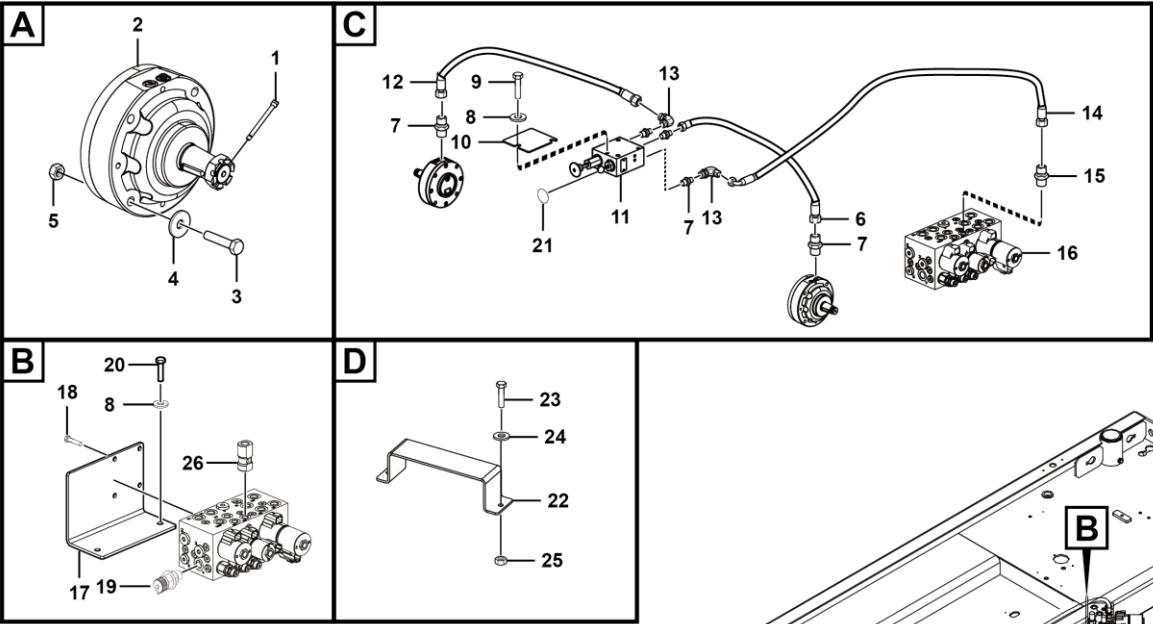
E 制动系统

BRAKE SYSTEM

临 工 集 团 济 南 重 机 有 限 公 司

LINGONG GROUP JINAN HEAVY MACHINERY CO., LTD.

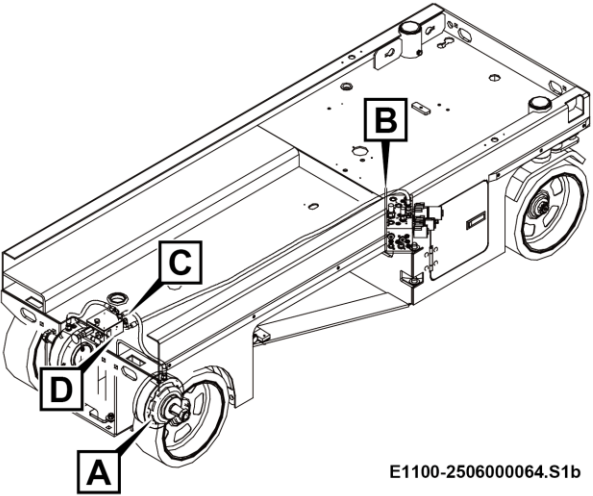
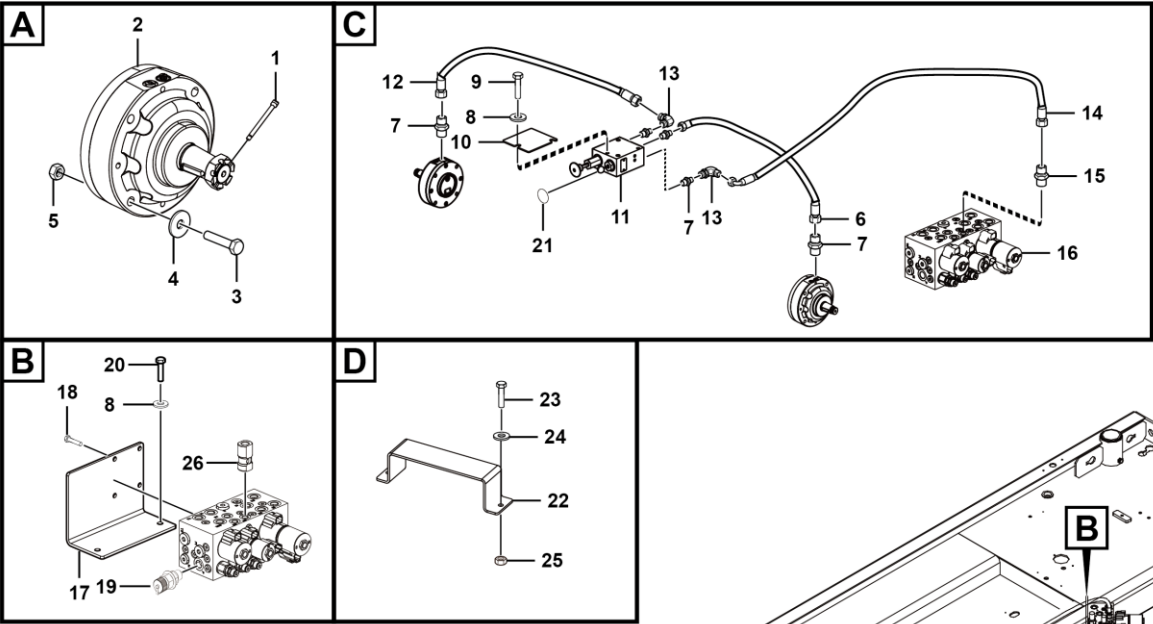
行车制动总成 Service brake assembly



E1100-2506000064.S1b

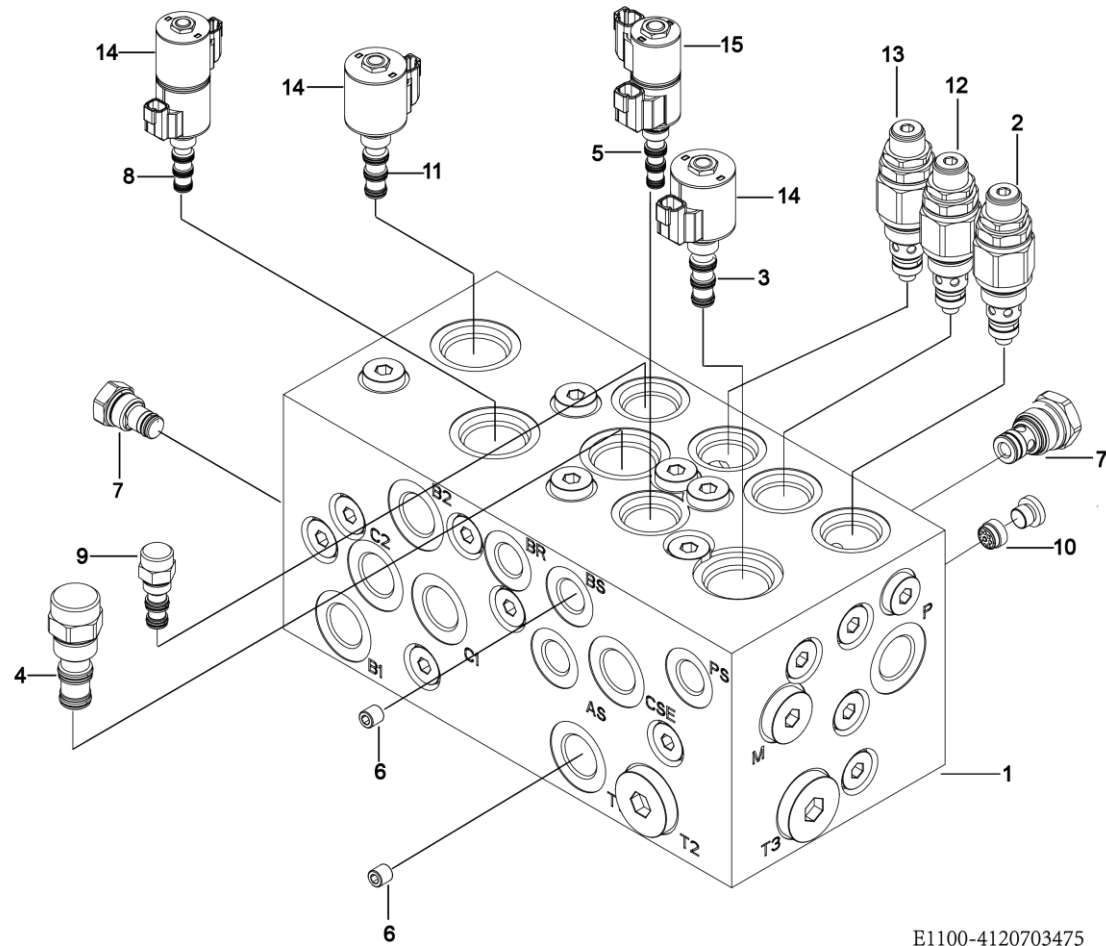
序号	零件代号	名称	是否配件	数量	备注
Key	Part No.	Description	Spare parts Y/N	Qty	Remarks
1	4016000057	开口销GB91-4*45EpZn-Q235A	Split pin gb91-4*45epzn-q235a	Y	2
2	4120001129	刹车盘913000K3031AAAAA	Brake	Y	2
3	4011010539	螺栓GB5782-M12*100EpZn-10.9	Bolt	Y	8
4	4015000168	垫圈GB97.1-12EpZn-300HV	Washer gb97.1-12epzn-300hv	Y	8
5	4013010167	螺母GB889.1-M12EpZn-10.0	Nut gb889.1-m12epzn-10.0	Y	8
6	4120702823	软管 J20411-14-04TZ/20441-14-04TZ*SR16SC-04*550-PG150	Pipe j20411-14-04tz/20441-14-04tz*sr16sc-04*550-pg150	Y	1
7	4120001340	接头1CO-14-04	Nipple	Y	5
8	4015000162	垫圈GB97.1-10EpZn-300HV	Washer gb97.1-10epzn-300hv	Y	4
9	4011010513	六角螺栓3/8-16UNC-2B*32-10.9	Bolt	Y	2
10	25060000051	板	Plate	Y	1
11	4120001127	刹车释放阀块960020A10AAAA	Brake release valve block	Y	1
12	4120703132	软管 J20411-14-04TZ/20441-14-04TZ*SR16SC-04*290-PG150	Pipe j20411-14-04tz/20441-14-04tz*sr16sc-04*290-pg150	Y	1
13	4120000868	直角接头2C9-14Z	Rectangular connector	Y	2
14	4120001722	软管F471TCCACF080804-1470-PG600	Pipe	Y	1
15	4120001368	直通接头1CB-14-04WD	Joint 1cb-14-04wd	Y	1
16	4120703475	剪叉平台控制阀ST4772-AE0A	Control valve	Y	1
17	25060000042	阀块固定板	Plate	Y	1
18	4011000461	螺栓GB16674-M8*16EpZn-8.8	Bolt gb16674-m8*16epzn-8.8	Y	4
19	4120001227	测压接头EM3/1/4ED	Jiont	Y	1
20	4011000084	螺栓GB5783-M10*30EpZn-8.8	Bolt gb5783-m10*30epzn-8.8	Y	2
21	4120002083	O型圈15.54*2.62	O-ring	Y	1
22	25060000291	支架	Bracket	Y	1

行车制动总成 Service brake assembly



E1100-2506000064.S1b

剪叉平台控制阀ST4772-AE0A Valve st4772-ae0a



E1100-4120703475

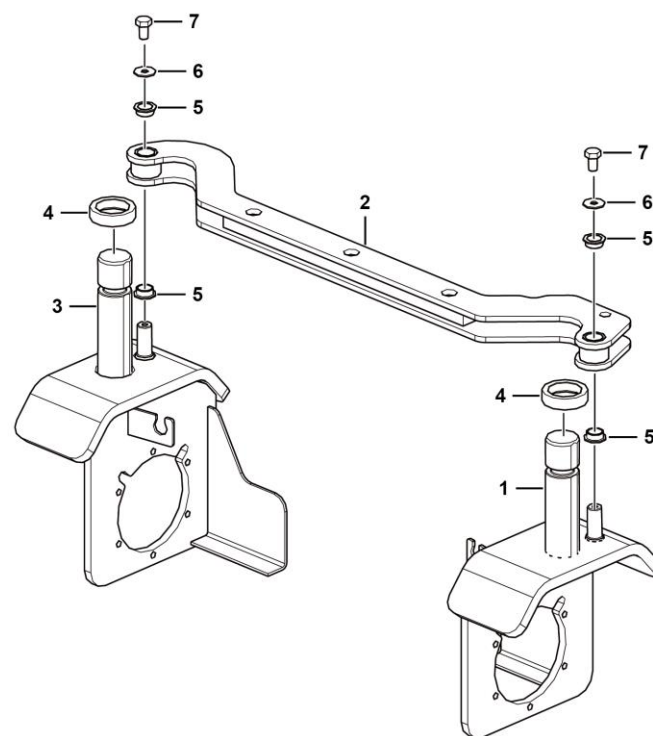
序号 Key	零件代号 Part No.	名称 Description	是否配件 Spare parts Y/N	数量 Qty	备注 Remarks
1	4120703475001	阀块ST4772-A00AM	Valve st4772-a00am	Y	1
2	4120703475002	溢流阀STRV08-G-240A	Valve strv08-g-240a	Y	1
3	4120703475003	两位四通电磁阀SV10-40-0-N-0	Valve sv10-40-0-n-0	Y	1
4	4120703475004	优先阀FR10-30F-0-N-/M2.5	Valve fr10-30f-0-n-/m2.5	Y	1
5	4120703475005	三位四通电磁阀	Valve sv08-47a-0-n-0	Y	1
6	4120703475006	M6阻尼STTY002-1.0	Damping stty002-1.0	Y	1
7	4120703475007	单向阀STCV08-0-000A	Valve stcv08-0-000a	Y	2
8	4120703475008	三位四通电磁阀SV10-4754B-0-N-0	Valve sv10-4754b-0-n-0	Y	1
9	4120703475009	补偿阀EP08-35-0-N-150	Valve ep08-35-0-n-150	N	1
10	4120703475010	内置单向阀STTY002-0.8	Valve stty002-0.8	Y	1
11	4120703475011	两位四通电磁阀SV10-44-0-N-0	Valve sv10-44-0-n-0	Y	1
12	4120703475012	溢流阀STRV08-G-210A	Valve strv08-g-210a	N	1
13	4120703475013	溢流阀STRV08-B-120A	Valve strv08-b-120a	Y	1
14	4120703475014	线圈4303720	Coil 4303720	Y	4
15	4120703475015	线圈4303620	Coil 4303620	Y	2

F 转向系统
STEERING SYSTEM

临 工 集 团 济 南 重 机 有 限 公 司

LINGONG GROUP JINAN HEAVY MACHINERY CO., LTD.

转向机构 Steering arm



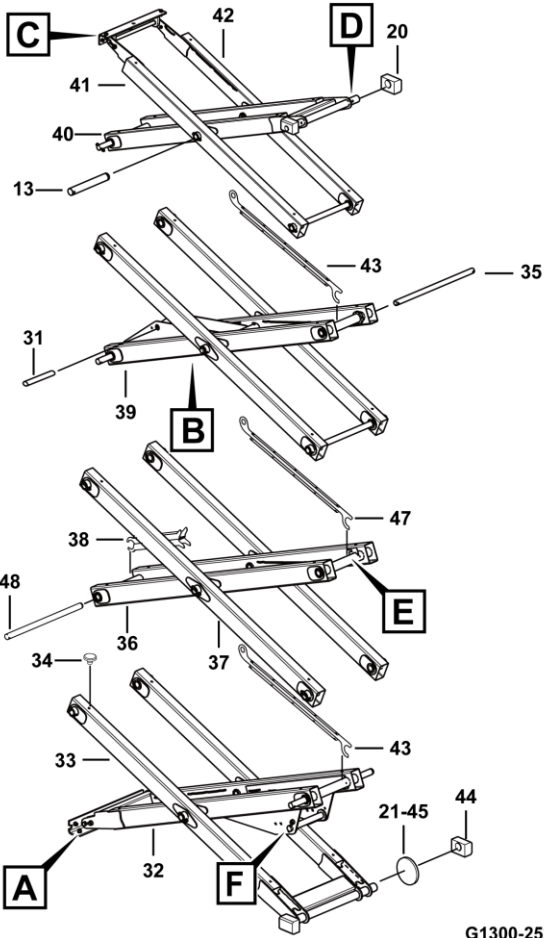
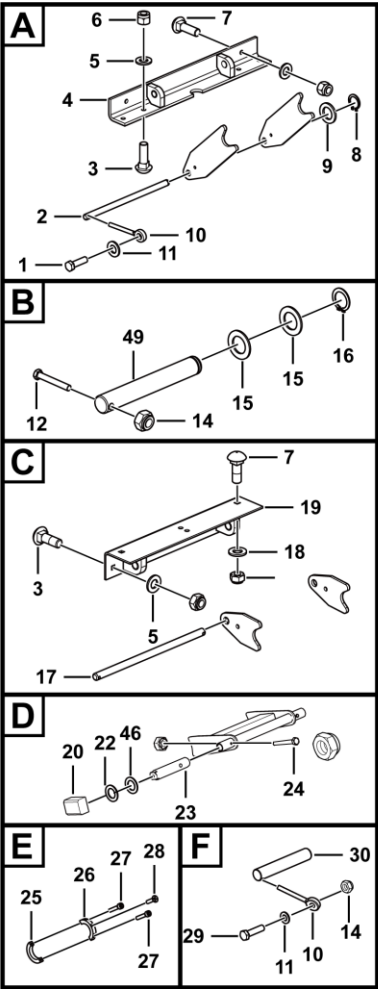
F1200-2517000217.S

G 叉架总成
SCISSOR ASSY INSTALLATION ASSEMBLY

临 工 集 团 济 南 重 机 有 限 公 司
LINGONG GROUP JINAN HEAVY MACHINERY CO., LTD.



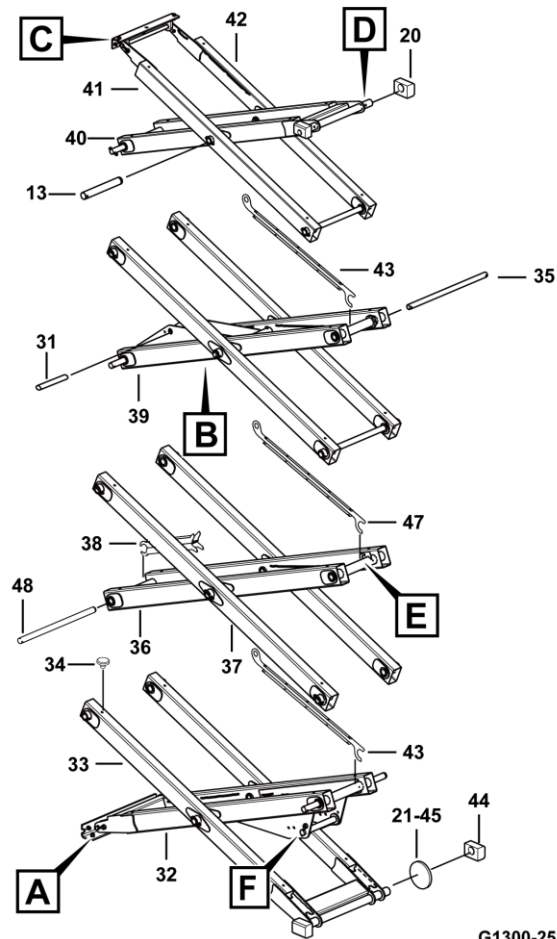
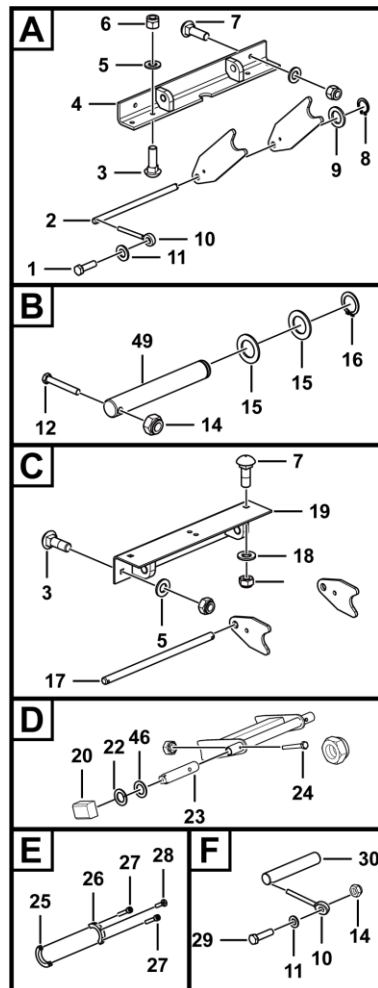
叉架总成 Scissor installation assembly



G1300-2520001452.S1a

序号 Key	零件代号 Part No.	名称 Description	是否配件 Spare parts Y/N	数量 Qty	备注 Remarks
1	4011000082	螺栓GB5783-M10*25EpZn-8.8	Bolt gb5783-m10*25epzn-8.8	Y	1
2	25200000921	轴	Pin	Y	1
3	4011010442	螺栓GB14-M12*35EpZn-8.8	Bolt	Y	5
4	25200001672	固定板装配	Plate	Y	1
5	4015000168	垫圈GB97.1-12EpZn-300HV	Washer gb97.1-12epzn-300hv	Y	7
6	4013000158	螺母GB889.1-M12EpZn-8	Nut gb889.1-m12epzn-8	Y	9
7	4011010419	螺栓GB14-M12*40EpZn-8.8	Bolt gb12-m12*40epzn-8.8	Y	4
8	4015000130	挡圈GB894.1-25-65Mn	Ring snap gb894.1-25-65mn	Y	1
9	25200000861	垫圈	Washer	Y	1
10	25200000641	插销	Pin	Y	5
11	4015000162	垫圈GB97.1-10EpZn-300HV	Washer gb97.1-10epzn-300hv	Y	9
12	4011000052	螺栓GB5782-M10*75EpZn-8.8	Bolt gb5782-m10*75epzn-8.8	Y	13
13	25200000181	轴	Pin	Y	2
14	4013000189	螺母GB889.1-M10EpZn-8	Nut	Y	19
15	25200000491	垫圈	Washer	Y	18
16	4015000257	挡圈GB894.1-38-65Mn	Check ring gb894.1-38-65mn	Y	13
17	25200001131	轴	Pin	Y	1
18	4015000186	垫圈GB96.1-12EpZn-300HV	Washer gb96.1-12epzn-300hv	Y	2
19	25200001701	固定板装配	Plate	Y	1
20	25200002721	滑块	Block	Y	2
21	25200000031	板	Plate	Y	2
22	25200002751	垫圈	Washer	Y	2

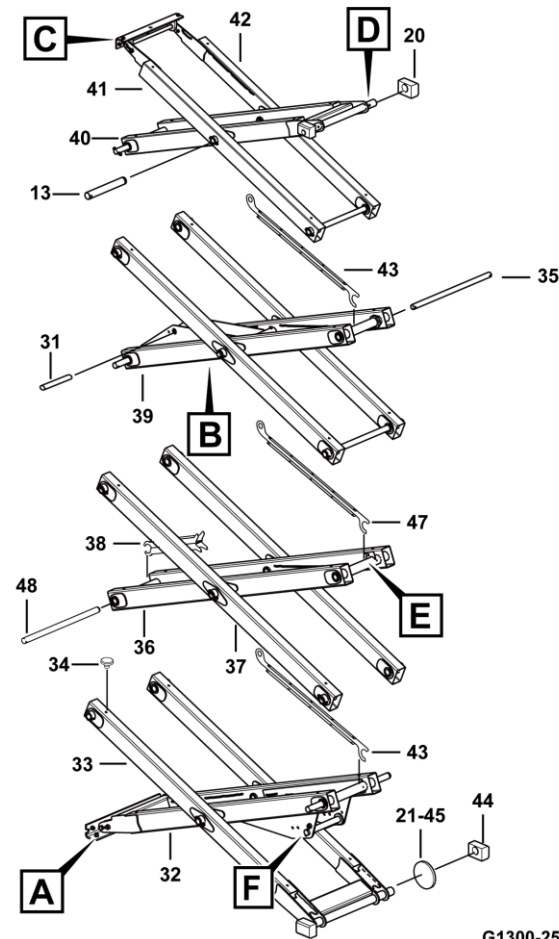
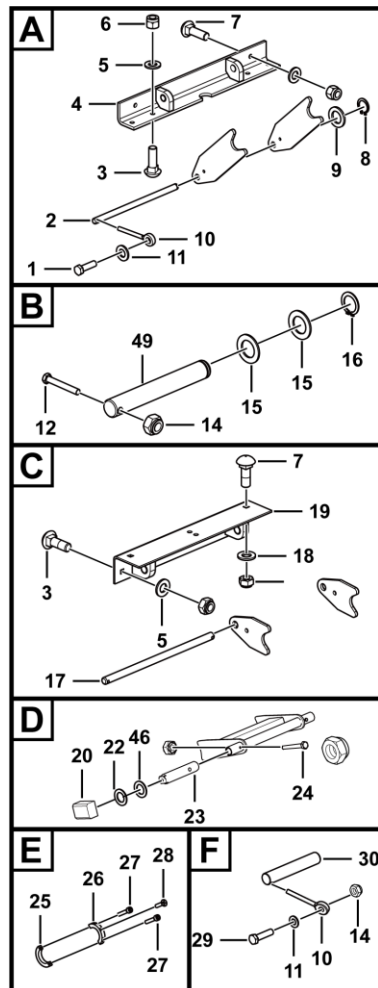
叉架总成 Scissor installation assembly



G1300-2520001452.S1a

序号 Key	零件代号 Part No.	名称 Description	是否配件 Spare parts Y/N	数量 Qty	备注 Remarks
23	25200003041	半轴	Pin	Y	2
24	4011000051	螺栓GB5782-M10*70EpZn-8.8	Bolt gb5782-m10*70epzn-8.8	Y	2
25	25200001541	固定环	Ring	Y	3
26	25200001531	固定环	Ring	Y	3
27	4014000249	螺钉GB70.1-M5*25EpZn-8.8	Screw gb70.1-m5*25epzn-8.8	Y	3
28	4014000169	螺钉GB819.1-M6*20EpZn-4.8	Screw gb819.1-m6*20epzn-4.8	Y	3
29	4011000184	螺栓GB5783-M10*40EpZn-8.8	Bolt gb5783-m10*40epzn-8.8	Y	4
30	25200000541	轴	Pin	Y	1
31	25200000571	轴	Pin	Y	1
32	25200014541	框架装配	Framework	Y	1
33	25200015462	外梁	Beam	Y	1
34	25200000402	橡胶塞	Rubber plug	Y	24
35	25200000171	轴	Pin	Y	1
36	25200002962	框架装配	Framework	Y	1
37	25200011012	外梁	Tube	Y	4
38	25200000442	保护臂	Arm	N	1
39	25200002982	框架装配	Framework	Y	1
40	25200001642	框架装配	Framework	Y	1
41	25200002942	外梁	Beam	Y	1
42	25200002952	外梁	Beam	Y	1
43	25200000631	走线板	Plate	Y	2
44	25200002711	滑块	Block	Y	2

叉架总成 Scissor installation assembly



G1300-2520001452.S1a

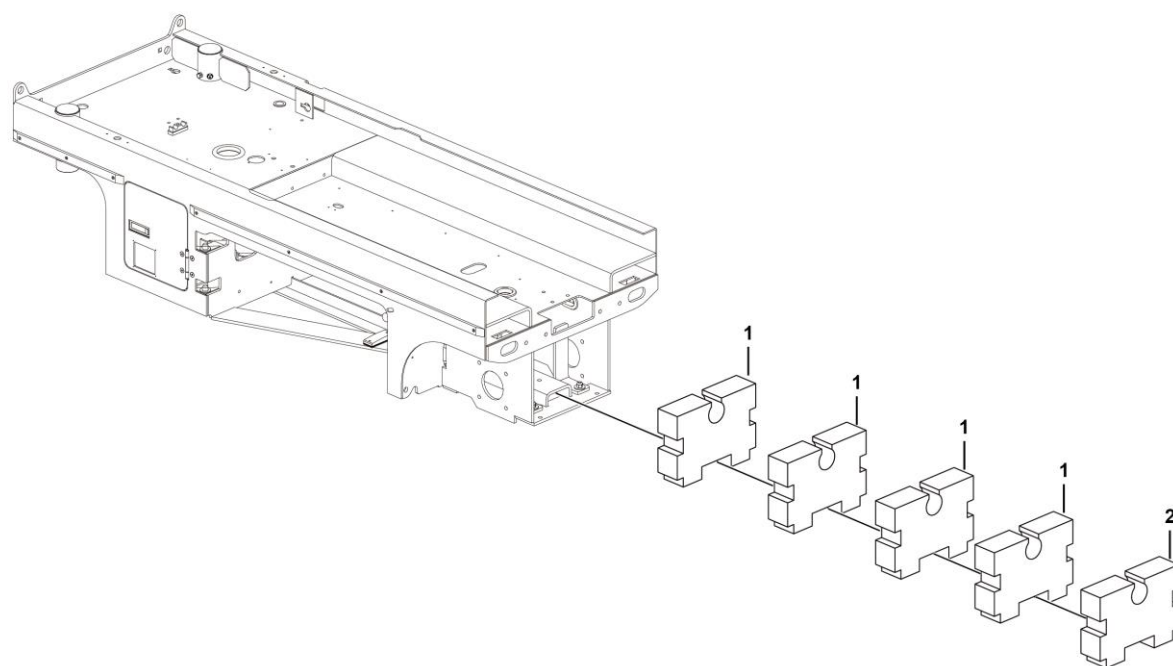
H 转台系统

SWING SYSTEM

临 工 集 团 济 南 重 机 有 限 公 司

LINGONG GROUP JINAN HEAVY MACHINERY CO., LTD.

配重总成 Counterweight assembly



H1600-2528000010.A1a

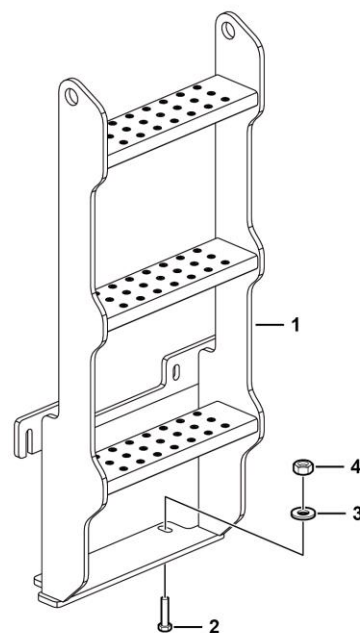
I 覆盖件附件

COVER ACCESSORY

临 工 集 团 济 南 重 机 有 限 公 司

LINGONG GROUP JINAN HEAVY MACHINERY CO., LTD.

覆盖件附件总成 Cover assembly



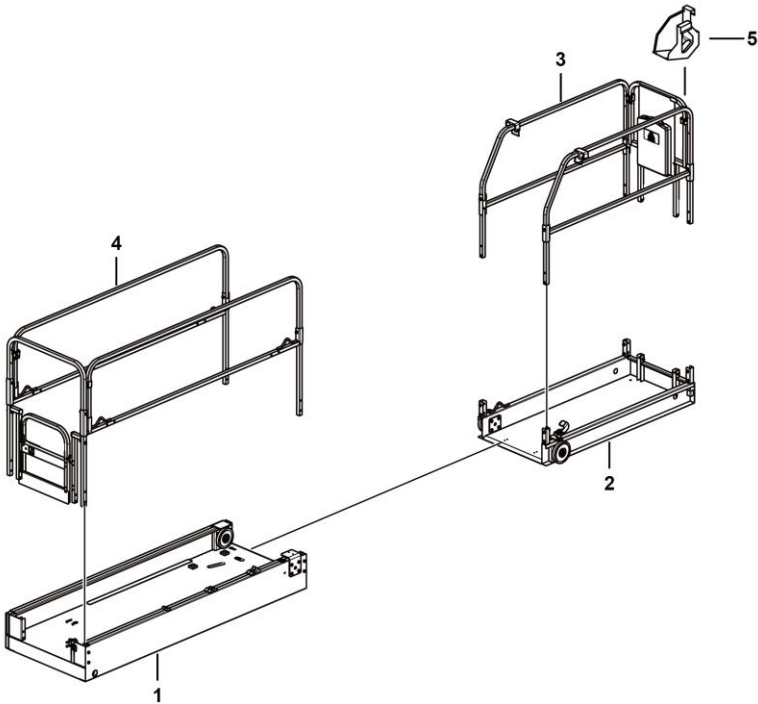
I1700-2529000024.A1b

K 平台总成
PLATFORM ASSEMBLY

临 工 集 团 济 南 重 机 有 限 公 司

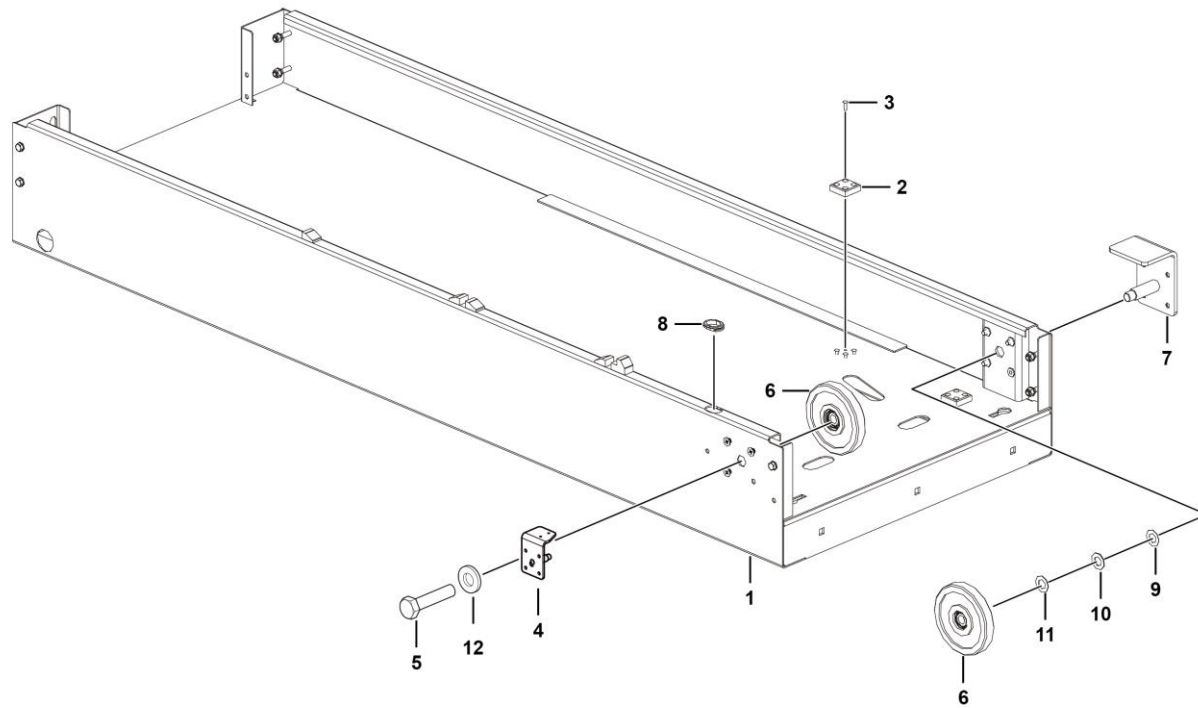
LINGONG GROUP JINAN HEAVY MACHINERY CO., LTD.

平台总成 Platform assembly



K2100-2521002454.S1a

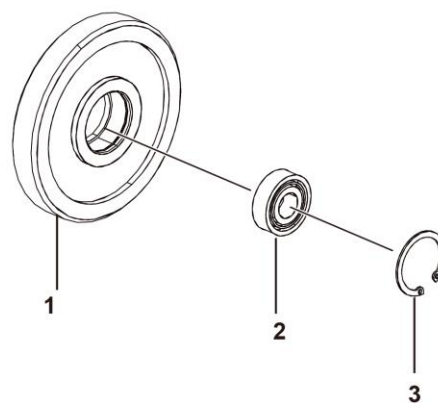
主平台总成 Platform assembly



K2101-2521002087.S1c

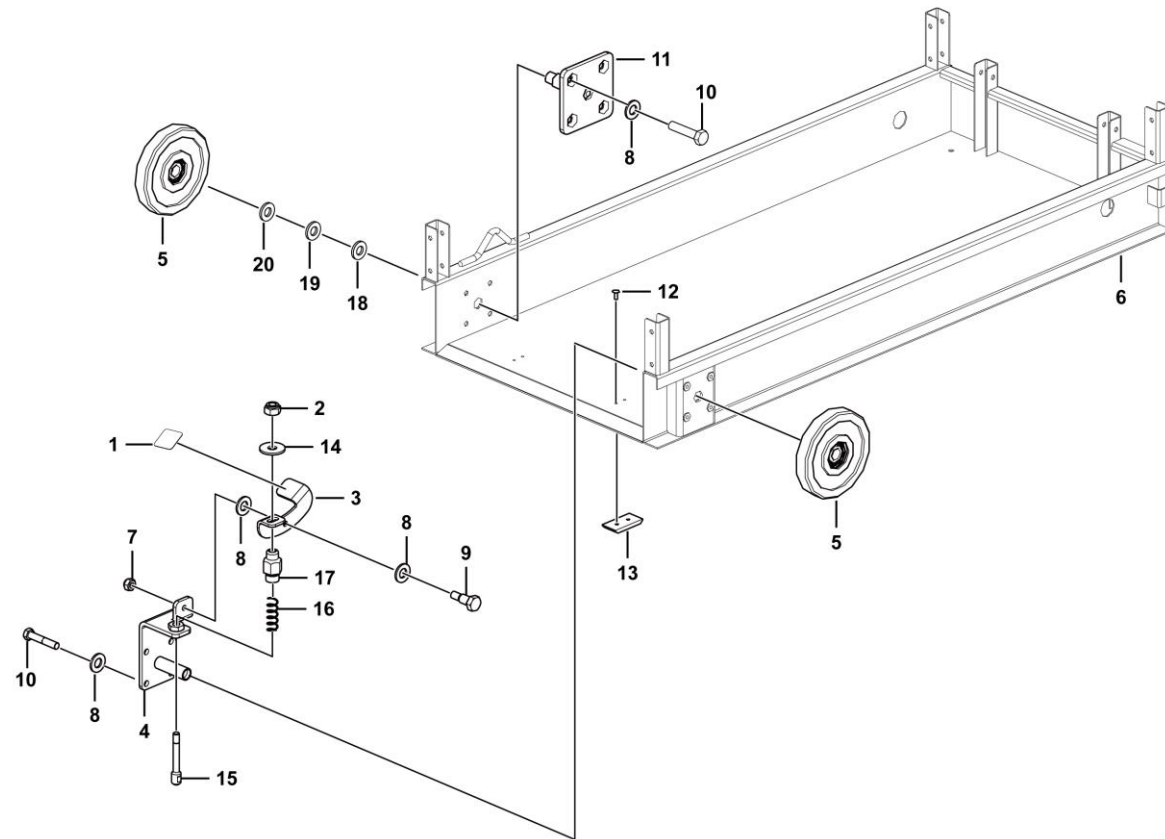
序号 Key	零件代号 Part No.	名称 Description	是否配件 Spare parts Y/N	数量 Qty	备注 Remarks
1	25210021024	主平台底板	Y	1	
2	25210025001	滑块	Y	4	
3	4019010184	抽芯铆钉GB12619-6×22	Y	16	
4	25210021043	轮架	Y	1	
5	4011000049	螺栓GB5782-M10*55EpZn-8.8	Y	8	
6	25210010301	轮子装配	N	2	
7	25210030191	轮架	Y	1	
8	25210003151	橡胶套	Y	1	
9	25210011191	调整垫片20*0.5	Y	2	
10	25210011171	调整垫片20*2	Y	2	
11	25210011181	调整垫片20*1	Y	2	
12	4015000162	垫圈GB97.1-10EpZn-300HV	Y	8	

轮子装配 Wheel assembly



K2100-2521001030.S

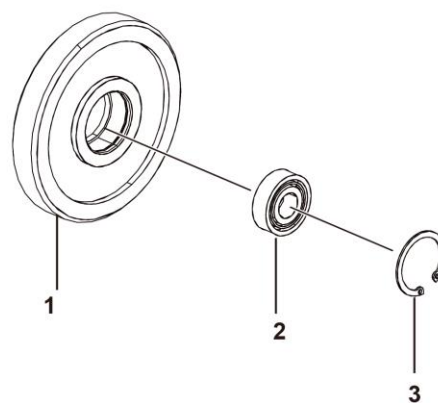
延伸平台总成 Extension platform assembly



K2102-2521002088.S1b

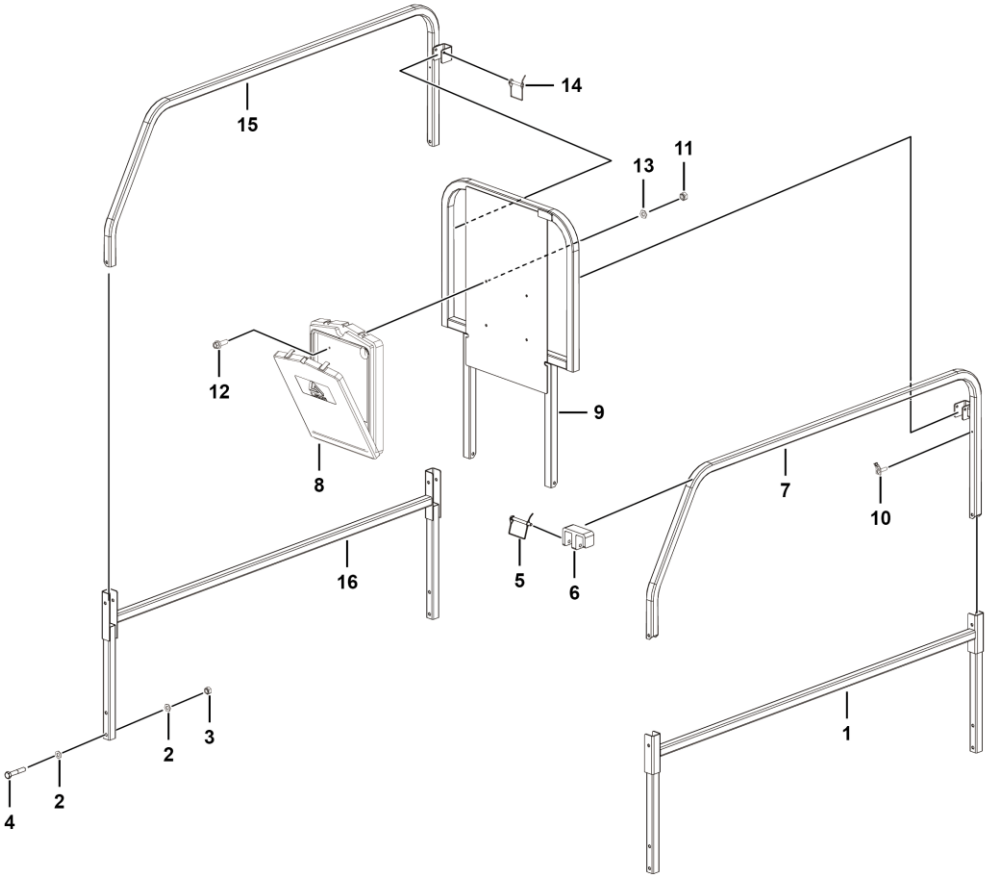
序号 Key	零件代号 Part No.	名称 Description	是否配件 Spare parts Y/N	数量 Qty	备注 Remarks
1	25210001131	防滑贴	Y	1	
2	4013000189	螺母GB889.1-M10EpZn-8	Y	1	
3	25210003011	踏板	Y	1	
4	25210010242	轮架	Y	1	
5	25210024231	轮子装配	N	2	
6	25210020951	延伸平台底板	Y	1	
7	4013000210	螺母GB889.1-M8EpZn-8	Y	1	
8	4015000162	垫圈GB97.1-10EpZn-300HV	Y	10	
9	25210001172	阶梯螺栓	Y	1	
10	4011000049	螺栓GB5782-M10*55EpZn-8.8	Y	8	
11	25210030211	轮架	Y	1	
12	4019010177	抽芯铆钉GB12619-6×18	Y	4	
13	25210000911	滑块	Y	2	
14	4015000197	垫圈GB96.1-10EpZn-300HV	Y	1	
15	25210002911	弹簧销	Y	1	
16	25210002901	弹簧	Y	1	
17	25210002891	弹簧座	Y	1	
18	25210011171	调整垫片20*2	Y	2	
19	25210011181	调整垫片20*1	Y	2	
20	25210011191	调整垫片20*0.5	Y	2	

轮子装配 Wheel assembly



K2100-2521002423.S

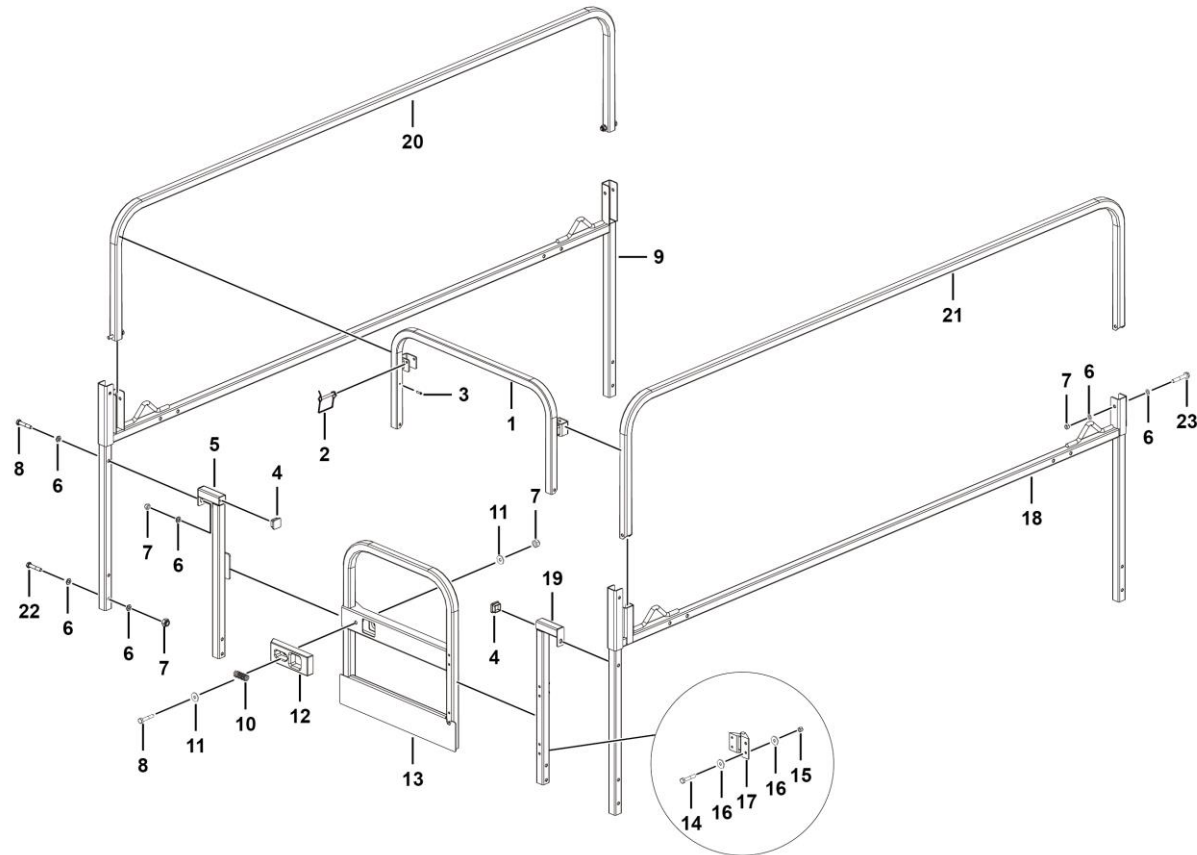
护栏总成 Guardrail assembly



K2103-2521002089.S1a

序号 Key	零件代号 Part No.	名称 Description	是否配件 Spare parts Y/N	数量 Qty	备注 Remarks
1	25210020991	右护栏	Guard bar	Y	1
2	4015000162	垫圈GB97.1-10EpZn-300HV	Washer gb97.1-10epzn-300hv	Y	28
3	4013000189	螺母GB889.1-M10EpZn-8	Nut	Y	14
4	4011000050	螺栓GB5782-M10*60EpZn-8.8	Bolt gb5782-m10*60epzn-8.8	Y	14
5	4190002586	销子	Pin	Y	2
6	25210013702	M-固定座	M-seat	Y	2
7	25210001981	护栏	Guard bar	Y	1
8	25210000821	文件盒	Box	Y	1
9	25210020922	前栏	Guard bar	Y	1
10	4019010209	抽芯铆钉GB12619-5*9	Rivet	Y	2
11	4013000211	螺母GB889.1-M6EpZn-8	Nut gb889.1-m6epzn-8	Y	4
12	4011000154	螺栓GB16674-M6*20EpZn-8.8	Bolt gb16674-m6*20epzn-8.8	Y	4
13	4015000207	垫圈GB97.1-6EpZn-300HV	Washer gb97.1-6epzn-300hv	Y	4
14	4190703890	D型销8*65带200mm链和钢片	Pin	Y	2
15	25210001941	护栏	Guard bar	Y	1
16	25210021001	左护栏	Guard bar	Y	1

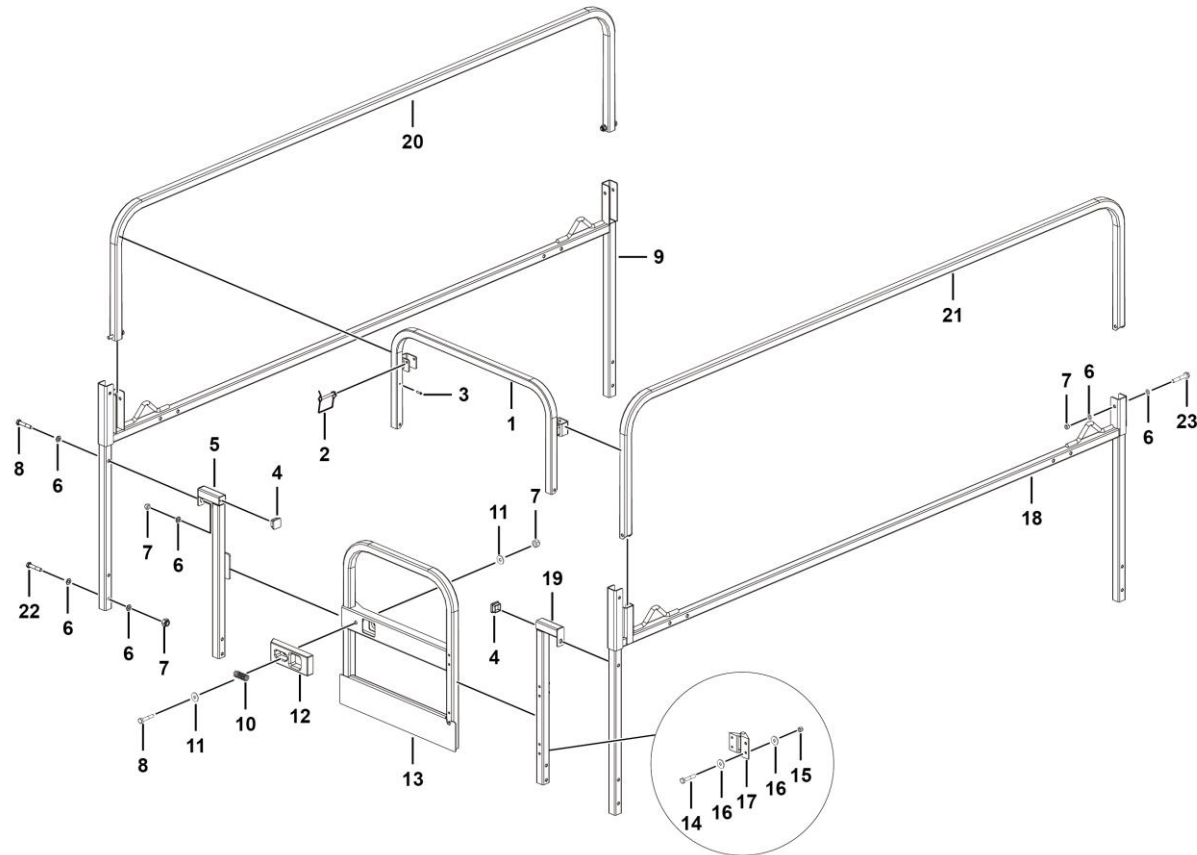
半旋转门总成 **Swinging door assembly**



K2104-2521002453.S1b

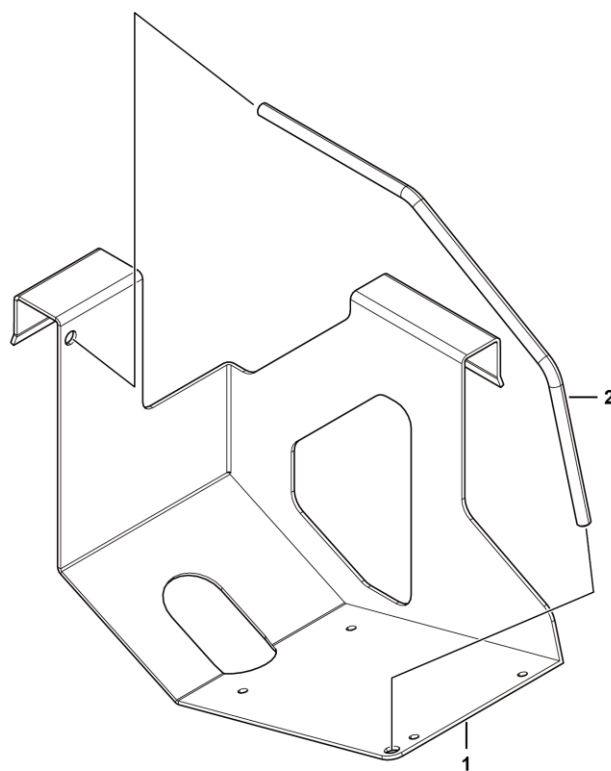
序号 Key	零件代号 Part No.	名称 Description	是否配件 Spare parts Y/N	数量 Qty	备注 Remarks
1	25210011941	门栏	Y	1	
2	4190703890	D型销8*65带200mm链和钢片	Y	2	
3	4019010209	抽芯铆钉GB12619-5*9	Y	2	
4	4190001524	方形管塞	Y	2	
5	25210021371	左门栏	Y	1	
6	4015000162	垫圈GB97.1-10EpZn-300HV	Y	38	
7	4013000189	螺母GB889.1-M10EpZn-8	Y	19	
8	4011000049	螺栓GB5782-M10*55EpZn-8.8	Y	13	
9	25210021521	左立柱	Y	1	
10	25210002071	弹簧	Y	1	
11	4015000197	垫圈GB96.1-10EpZn-300HV	Y	2	
12	25210011051	塑料块	Y	1	
13	25210020781	旋转门	Y	1	
14	4011000611	螺栓GB5782-M6*45EpZn-8.8	Y	8	
15	4013000211	螺母GB889.1-M6EpZn-8	Y	8	
16	4015000207	垫圈GB97.1-6EpZn-300HV	Y	8	
17	4190001525	弹簧铰链X022	Y	2	
18	25210021491	右立柱	Y	1	
19	25210021351	右门栏	Y	1	
20	25210030031	左护栏焊接总成	Y	1	
21	25210030041	右护栏焊接总成	Y	1	
22	4011000048	螺栓GB5782-M10*50EpZn-8.8	Y	4	

半旋转门总成 Swinging door assembly



K2104-2521002453.S1b

支架 Plate



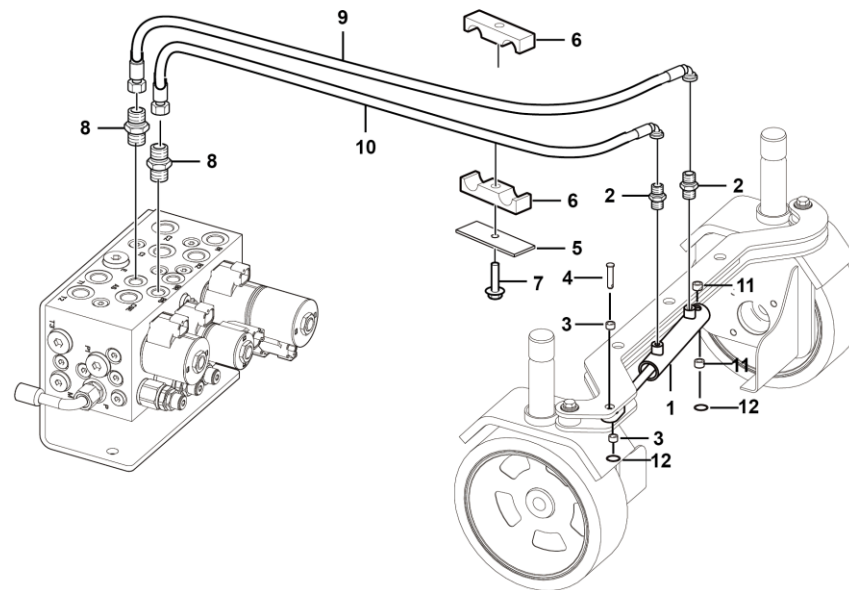
K2106-2521002962.S

L 液压系统
HYDRAULIC SYSTEM

临 工 集 团 济 南 重 机 有 限 公 司

LINGONG GROUP JINAN HEAVY MACHINERY CO., LTD.

转向液压总成 Steer system



L2302-2507000388.S

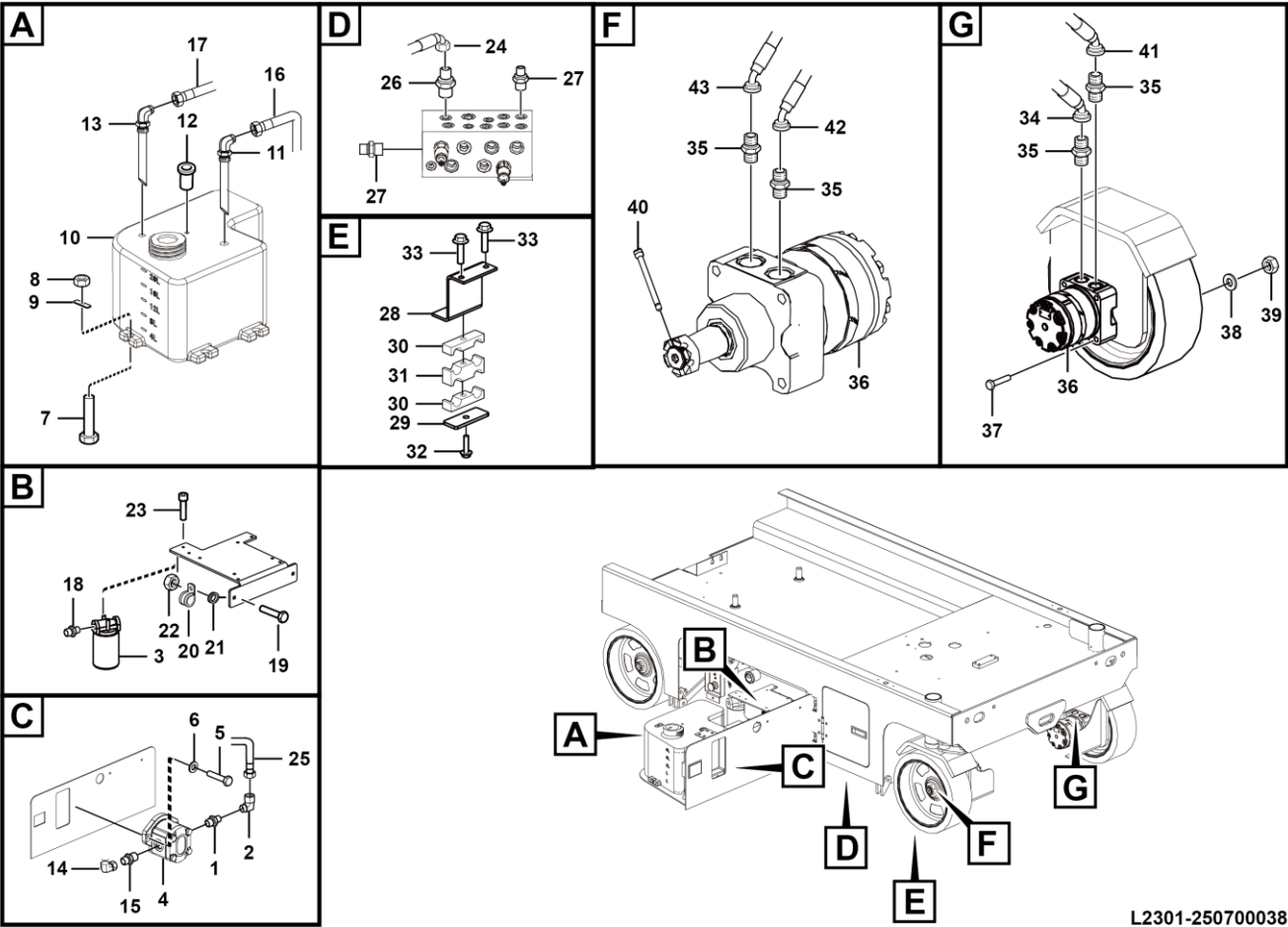
序号 Key	零件代号 Part No.	名称 Description	是否配件 Spare parts Y/N	数量 Qty	备注 Remarks
1	4120703457	转向油缸40*20*152.4-400	Steering cylinder	Y	1
2	4120001340	接头1CO-14-04	Nipple	Y	2
3	25070002524	轴套	Bushing	Y	2
4	25070002542	转向油缸销轴	Steer cylinder pin	Y	1
5	25080000151	板	Plate	Y	1
6	25060000391	管夹4	Clamp 1	Y	2
7	4011000481	螺栓GB16674-M8*30EpZn-8.8	Bolt gb16674-m8*30ep.zn-8.8	Y	1
8	4120001368	直通接头1CB-14-04WD	Joint 1cb-14-04wd	Y	2
9	4120703234	软管 J20411-14-04TZ/J20491-14-04*SR16SC-04*855	Hose assembly	Y	1
10	4120703235	软管 J20411-14-04TZ/J20491-14-04*SR16SC-04*830	Hose assembly	Y	1
11	25070002531	轴套1	Bushing 1	Y	2
12	4015010246	挡圈GB894.1-19-65Mn	Retainer ring gb894.1-19-65mn	Y	2

转向油缸40*20*152.4 Steering cylinder



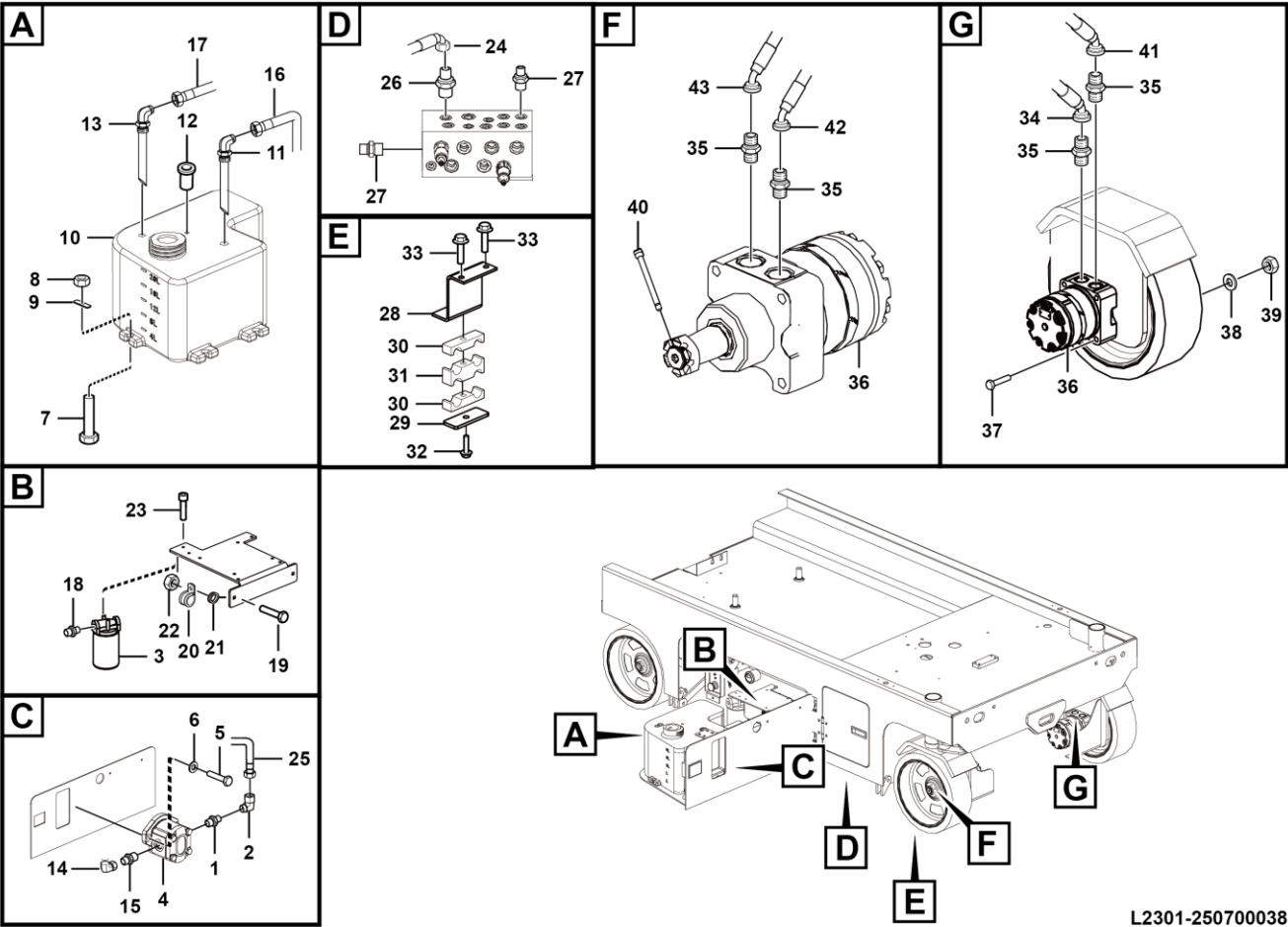
序号 Key	零件代号 Part No.	名称 Description	是否配件 Spare parts Y/N	数量 Qty	备注 Remarks
1	4120703457002	缸筒40*20*152.4	Cylinder body	Y	1
2	4120703457003	螺母（尼龙）40*20*152.4	Nut（nylon）	Y	1
3	4120703457004	活塞40*20*152.4	Piston	Y	1
4	4120703457005	活塞杆40*20*152.4	Piston body	Y	1
5	4120703457006	衬套40*20*152.4	Sleeve	Y	1
6	4120703457007	缸盖40*20*152.4	Cover	Y	1
7	4120703457008	螺母（六角薄，细牙）40*20*152.4	Nut	Y	1
8	4120703457009	活塞杆头40*20*152.4	Cover	Y	1
9	4120703457010	关节轴承40*20*152.4	Bearing	Y	1
10	4120703457011	A型轴用挡圈40*20*152.4	Gasket	Y	1
11	4120703457012	油杯40*20*152.4	Oil cup	Y	1
12	4120703457001	密封件包24A300540S	Repair box	Y	1

行走马达总成 Drive motor assembly



序号 Key	零件代号 Part No.	名称 Description	是否配件 Spare parts Y/N	数量 Qty	备注 Remarks
1	4120001500	接头1CB-18-08WD	Joint1cb-18-08wd	Y	1
2	4190000996	组合接头2C9-18	Nipple	Y	1
3	4120001128	过滤器SP-06×10	Filter	Y	1
4	4120002535	齿轮泵A011122670	Gear pump	Y	1
5	4011010425	螺栓3/8-24UNF-2B*31-10.9	Screw	Y	2
6	4015000162	垫圈GB97.1-10EpZn-300HV	Washer gb97.1-10epzn-300hv	Y	2
7	4011000514	螺栓GB5783-M10*45EpZn-8.8	Bolt gb5783-m10*45epzn-8.8	Y	3
8	4013000189	螺母GB889.1-M10EpZn-8	Nut	Y	3
9	25070000251	油箱固定板	Plate	Y	3
10	4120001349	油箱	Tank	Y	1
11	25070000141	吸油钢管总成	Pipe system	Y	1
12	4120001375	空气呼吸器KKL-6X1CL	Ari filter	Y	1
13	25070000111	回油钢管总成	Pipe syetem	Y	1
14	4120000866	直角接头2C9-22Z	Rectangular connector	Y	1
15	4120001497	接头1CB-22-08WD	Joint1cb-22-08wd	Y	1
16	4120703226	软管J20411-22-10TZ*SR1SN-10*310	Hose assembly	Y	1
17	4120703227	软管J20411-18-08TZ*SR1SN-08*330	Hose assembly	Y	1
18	25070000091	直接头	Joint	Y	2
19	4011000461	螺栓GB16674-M8*16EpZn-8.8	Bolt gb16674-m8*16epzn-8.8	Y	2
20	4041001132	管夹LGB167-0116	Clamp lgb167-0116	Y	2
21	4041001252	缓冲套LGB123-0116	Cushion lgb123-0116	Y	2
22	4013000033	螺母GB6170-M8EpZn-8	Nut gb6170-m8epzn-8	Y	2

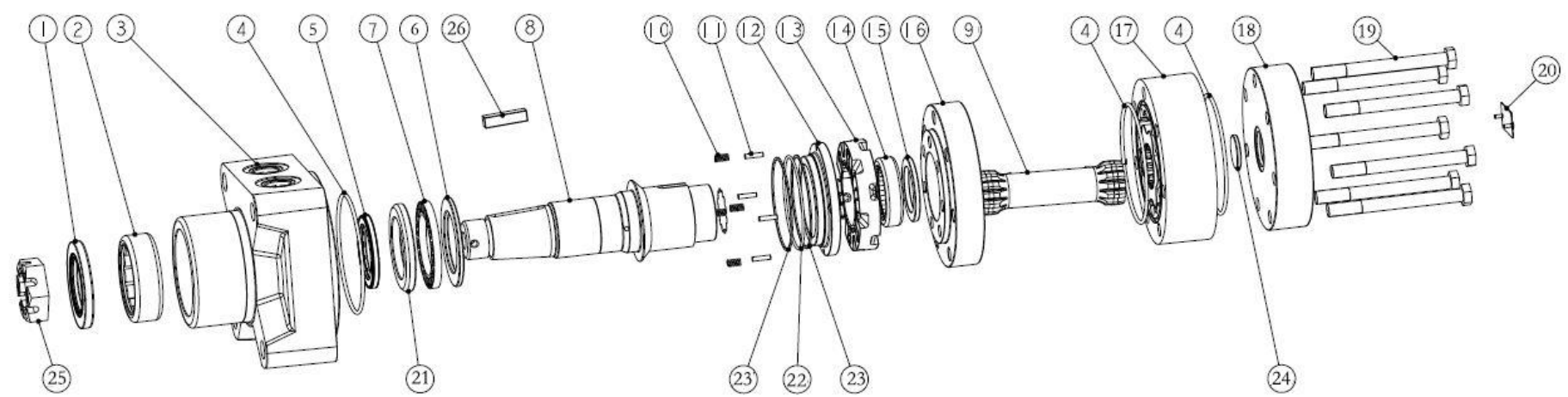
行走马达总成 Drive motor assembly



L2301-2507000389.S1a

序号	零件代号	名称		是否配件	数量	备注
Key	Part No.	Description		Spare parts Y/N	Qty	Remarks
23	4011000153	螺栓GB16674-M6*16EpZn-8.8	Bolt gb16674-m6*16epzn-8.8	Y	2	
24	4120703228	软管 J20411-18-06TZ/J20491-18-06TZ*SR1SN-06*64 0+HPS300	Hose assembly	Y	1	
25	4120703229	软管 J20411-18-06TZ/J20491-16-06TZ*SR16SC-06*10 75+HPS300	Hose assembly	Y	1	
26	4120703695	单向阀SY-RV-L12-G3/8-4	Check valve	Y	1	
27	4120001799	直通接头1CB-16-06WD	Fitting	Y	5	
28	25070000601	固定支架总成	Plate	Y	1	
29	25080000151	板	Plate	Y	1	
30	25080000143	管夹2	Clamp	Y	2	
31	25080000132	管夹3	Clamp	Y	1	
32	4011000169	螺栓GB16674-M8*70EpZn-8.8	Bolt gb16674-m8*70epzn-8.8	Y	1	
33	4011000458	螺栓GB16674-M8*20EpZn-8.8	Bolt gb16674-m8*20epzn-8.8	Y	2	
34	4120703230	软管 J20411-16-06TZ/J20491-18-06TZ*SR16SC-06*11 00+HPS400	Hose assembly	Y	1	
35	4120001339	接头1CO-18-06	Nipple	Y	4	
36	4120001344	行走马达530300T3531AAAAA	Motor	Y	2	
37	4011010423	螺栓GB5782-M12*85EpZn-10.9	Screw	Y	8	
38	4015000168	垫圈GB97.1-12EpZn-300HV	Washer gb97.1-12epzn-300hv	Y	8	
39	4013010167	螺母GB889.1-M12EpZn-10.0	Nut gb889.1-m12epzn-10.0	Y	8	
40	4016000057	开口销GB91-4*45EpZn-Q235A	Split pin gb91-4*45epzn-q235a	Y	2	
41	4120703231	软管 J20411-16-06TZ/J20491-18-06TZ*SR16SC-06*11 05+HPS400	Hose assembly	Y	1	
42	4120703232	软管 J20411-16-06TZ/J20491-18-06H80TZ*SR16SC-0 6*1140+HPS400	Hose assembly	Y	1	
43	4120703233	软管 J20411-16-06TZ/J20491-18-06H80TZ*SR16SC-0 6*1040+HPS400	Hose assembly	Y	1	

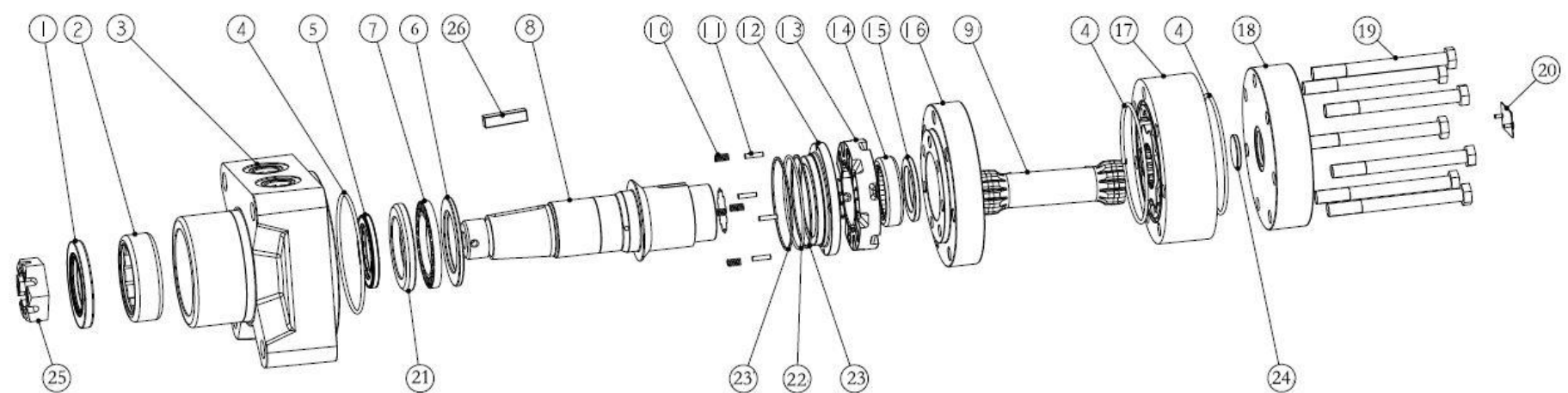
行走马达530300T3531AAAAA Motor



L2300-4120001344

序号 Key	零件代号 Part No.	名称 Description	是否配件 Spare parts Y/N	数量 Qty	备注 Remarks
1	4120001344001	轴承密封5987016-001	Seal of bearing 5987016-001	Y	1
2	4120001344002	轴承5986832-001	Bearing 5986832-001	Y	1
3	4120001344003	壳体6043801-001	Monoblock 6043801-001	Y	1
4	4120001344004	密封圈5986912-001	Gasket ring 5986912-001	Y	3
5	4120001344005	高压密封5993120-001	Seal 5993120-001	Y	1
6	4120001344006	轴承挡圈4999849-001	Bearing 4999849-001	Y	1
7	4120001344007	推力轴承Z181-12	Bearing z181-12	Y	1
8	4120001344008	输出轴6043805-006	Shaft 6043805-006	Y	1
9	4120001344009	联动轴6043806-005	Shaft 6043806-005	Y	1
10	4120001344010	螺旋弹簧7383-000	Spring 7383-000	Y	4
11	4120001344011	销子6043890-001	Pin 6043890-001	Y	4
12	4120001344012	平衡盘6043803-001	Balance disk 6043803-001	Y	1
13	4120001344013	阀4999904-001	Valve 4999904-001	Y	1
14	4120001344014	轴承5990407-001	Bearing 5990407-001	Y	1
15	4120001344015	垫片6044293-002	Washer 6044293-002	Y	1
16	4120001344016	阀盘6043808-002	Valve disk6043808-002	Y	1
17	4120001344017	定转子副6045455-005	Stator and rotor 6045455-005	Y	1
18	4120001344018	后盖6043804-003	Lid 6043804-003	Y	1
19	4120001344019	六角螺母14384-025	Nut 14384-025	Y	7
20	4120001344020	标牌P075	Plate p075	Y	1
21	4120001344021	轴承挡圈4999849-003	Bearing ring 4999849-003	Y	1
22	4120001344022	O型圈250016-037	Ring 250016-037	Y	1

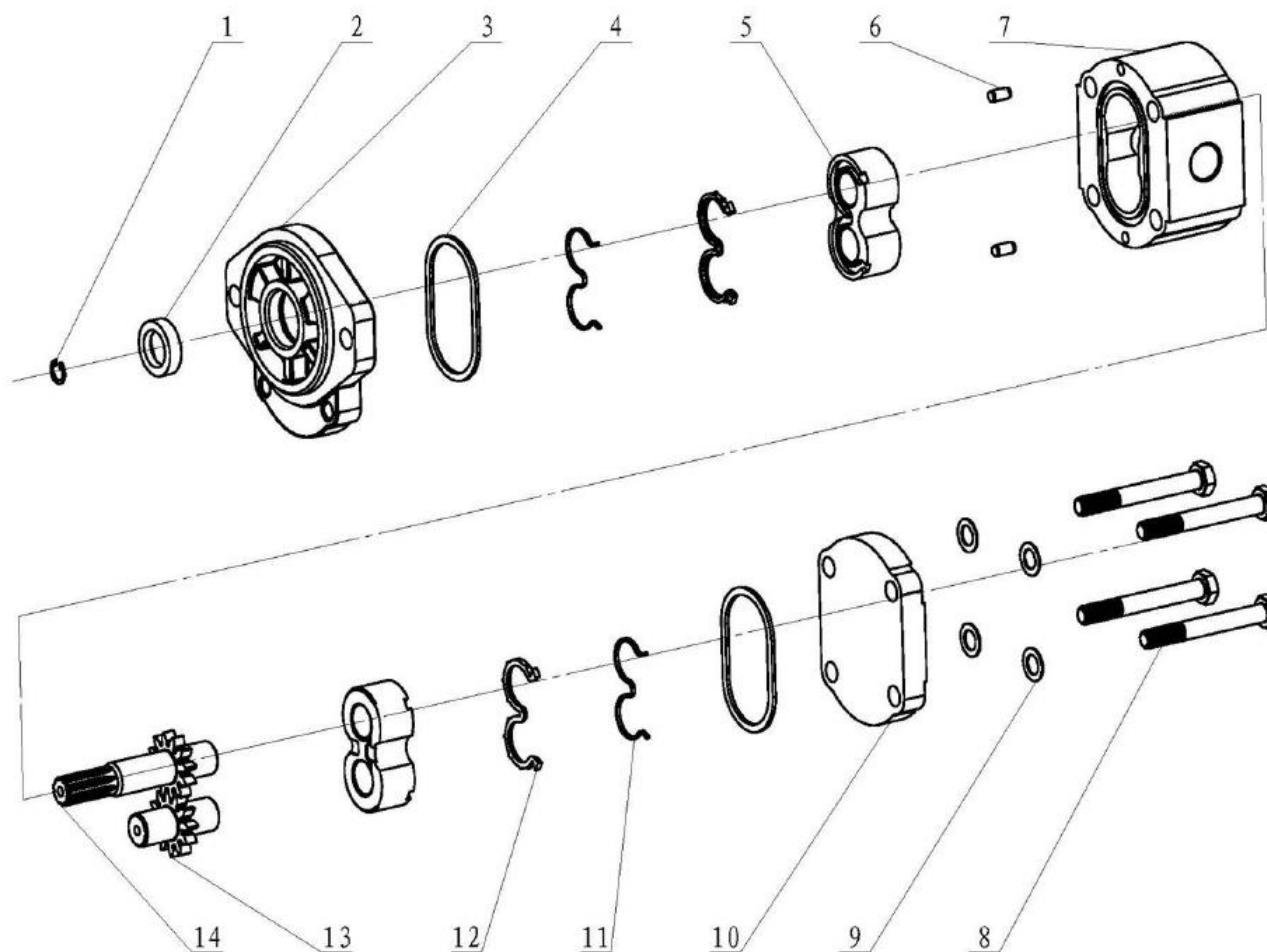
行走马达530300T3531AAAAA Motor



L2300-4120001344

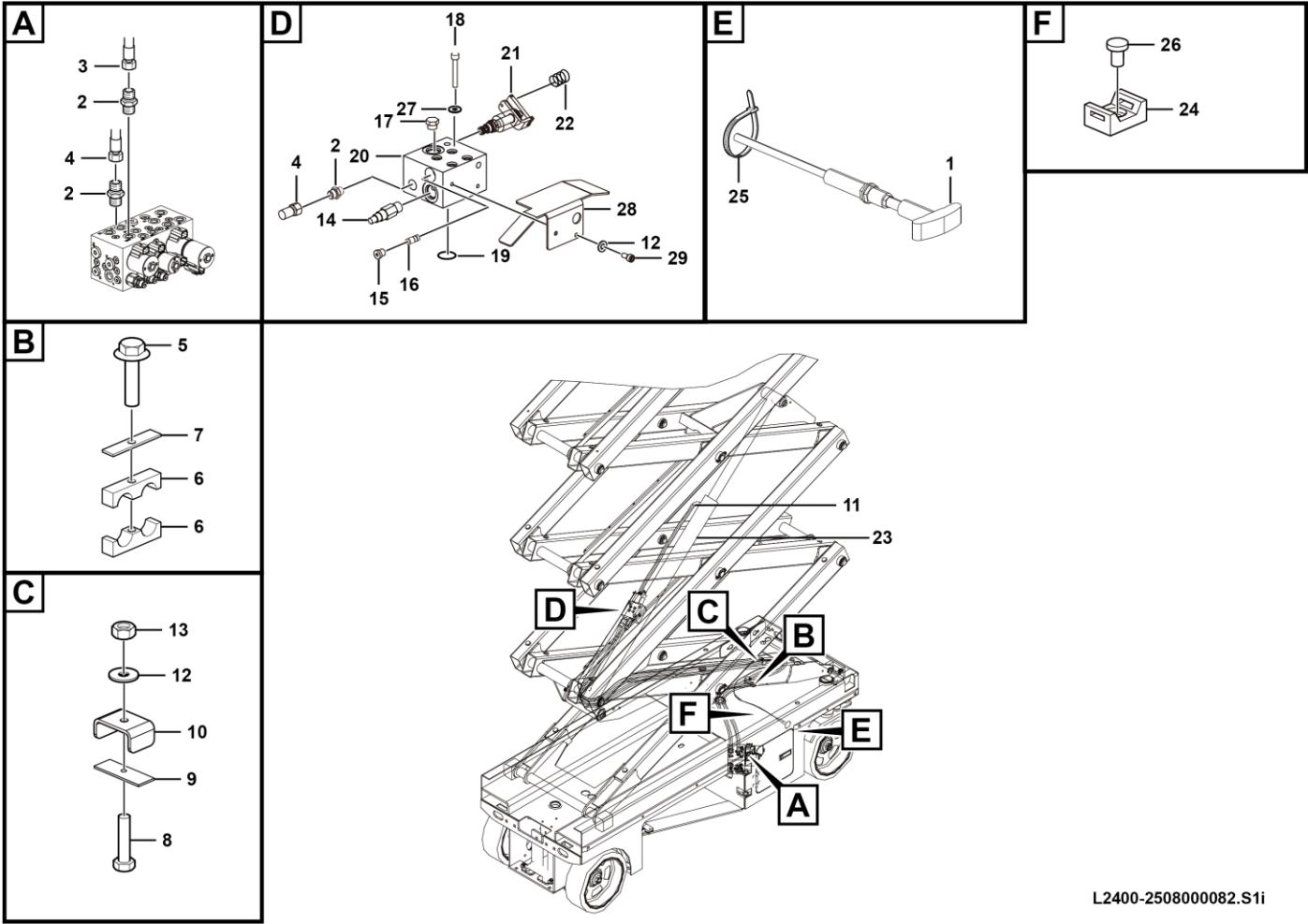
序号 Key	零件代号 Part No.	名称 Description	是否配件 Spare parts Y/N	数量 Qty	备注 Remarks
23	4120001344023	挡圈5990003-001	Ring 5990003-001	Y	2
24	4120001344024	垫片6044293-001	Washer6044293-001	Y	1
25	4120001344025	螺母E307	Nut e307	Y	1
26	4120001344026	平键14392-008	Flat key 14392-008	Y	1

齿轮泵A011122670 Gear pump



序号 Key	零件代号 Part No.	名称 Description	是否配件 Spare parts Y/N	数量 Qty	备注 Remarks
1	4120001431005	孔用弹性挡圈P03700013	Y	1	
2	4120001431002	油封P01200050	Y	1	
3	4120001431006	前盖A012010236	Y	1	
4	4120001431003	外密封圈P01010072	Y	2	
5	4120001431007	轴套总成(无倒角)A012460054	Y	2	
6	4120001431008	定位销P03420002	Y	2	
7	4120002535001	单泵体A012107629	Y	1	
8	4120002535002	六角头螺栓P03100113	Y	4	
9	4120001488003	鞍形弹性垫圈P03610032	Y	4	
10	4120001488004	后盖A012020121	Y	1	
11	4120001431004	E型挡圈P01100025	Y	2	
12	4120001431013	E型密封圈P01020077	Y	2	
13	4120002535003	从动齿轮A012300222	Y	1	
14	4120002535004	主动齿轮A012203637	Y	1	

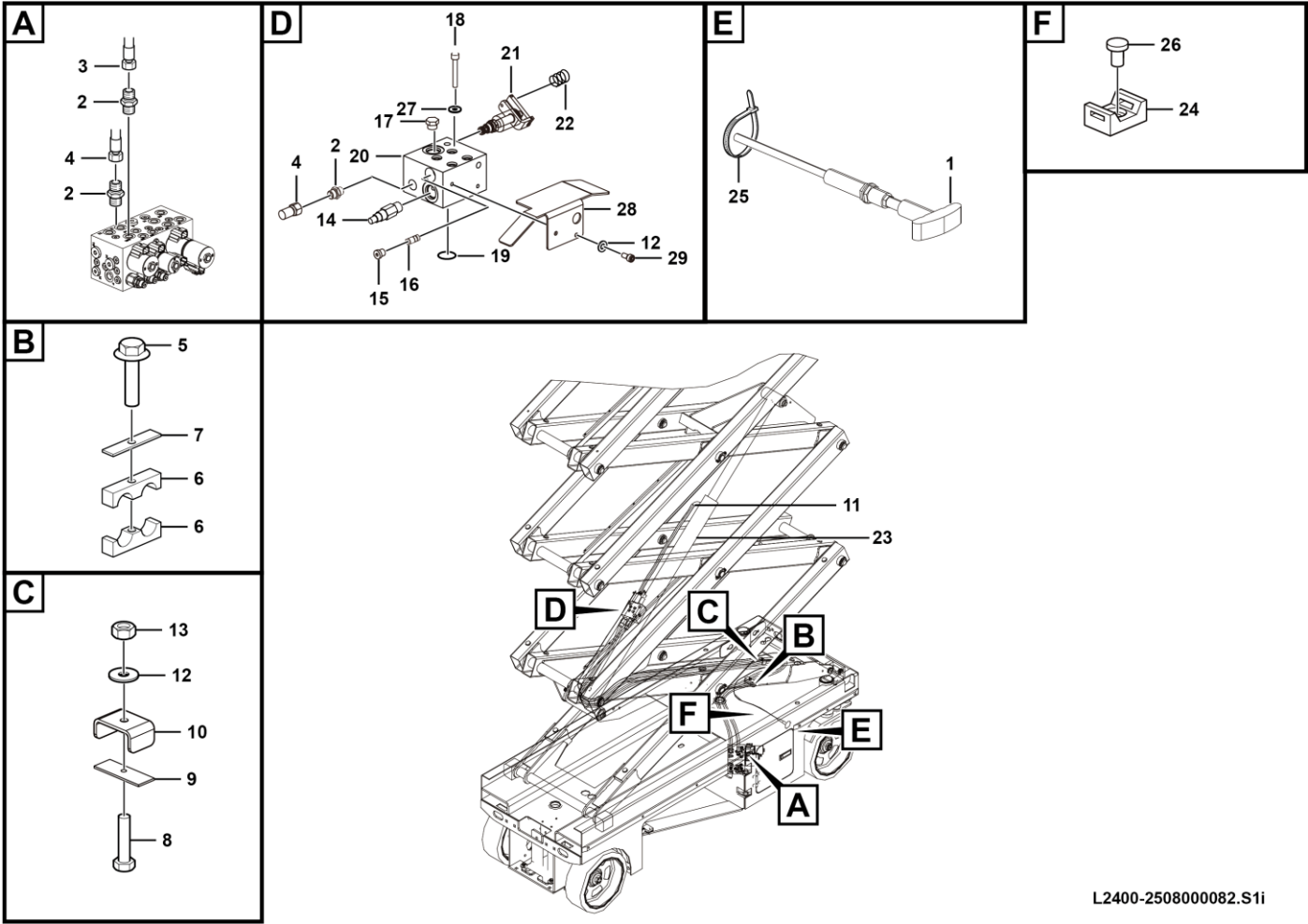
举升液压总成 Lifting hydraulic assembly



L2400-2508000082.S1i

序号 Key	零件代号 Part No.	名称 Description	是否配件 Spare parts Y/N	数量 Qty	备注 Remarks
1	25080001572	拉线总成	Wire assembly	Y	1
2	4120001499	接头1CB-18-06WD	Joint1cb-18-06wd	Y	3
3	4120703236	软管J20411-18-06TZ*SCPS-06*3745	Hose assembly	Y	1
4	4120703237	软管J20411-18-06TZ/不装配接头*SCP3-06*4510	Hose assembly	Y	1
5	4011000277	螺栓GB16674-M8*40EpZn-8.8	Bolt gb16674-m8*40epzn-8.8	Y	1
6	25080000143	管夹2	Clamp	Y	2
7	25080000151	板	Plate	Y	1
8	4011000440	螺栓GB5783-M6*40EpZn-8.8	Bolt gb5783-m6*40epzn-8.8	Y	1
9	25080000121	橡胶垫	Rubber mat	Y	1
10	25080000282	扣板	Plate	Y	1
11	4017000010	喉箍JB8870-d20	Throat shoe jb8870-d20	Y	1
12	4015000207	垫圈GB97.1-6EpZn-300HV	Washer gb97.1-6epzn-300hv	Y	3
13	4013000163	螺母GB6170-M6EpZn	Nut	Y	1
14	4120001156	安全阀RV08-20A-0-N-33/M187	Relief valve	Y	1
15	4120002398	堵头4MN-14WD	Plug	Y	1
16	4120001724	单向节流阀1.4	Valve	Y	1
17	4120001130	单向阀CV08-20-0-N-10	Check valve	Y	1
18	4014010232	螺栓GB5782-M8*70fZnyc-12.9-480	Bolt gb5782-m8*70fznc-12.9-480	Y	4
19	4120002399	O型圈10.77*2.62	O-ring	Y	1
20	25080002232	油缸阀块	Valve block	Y	1
21	4120002350	换向比例阀	Reversing proportional valve	Y	1
22	25080001331	弹簧1.5*15*30	Spring	Y	1

举升液压总成 Lifting hydraulic assembly

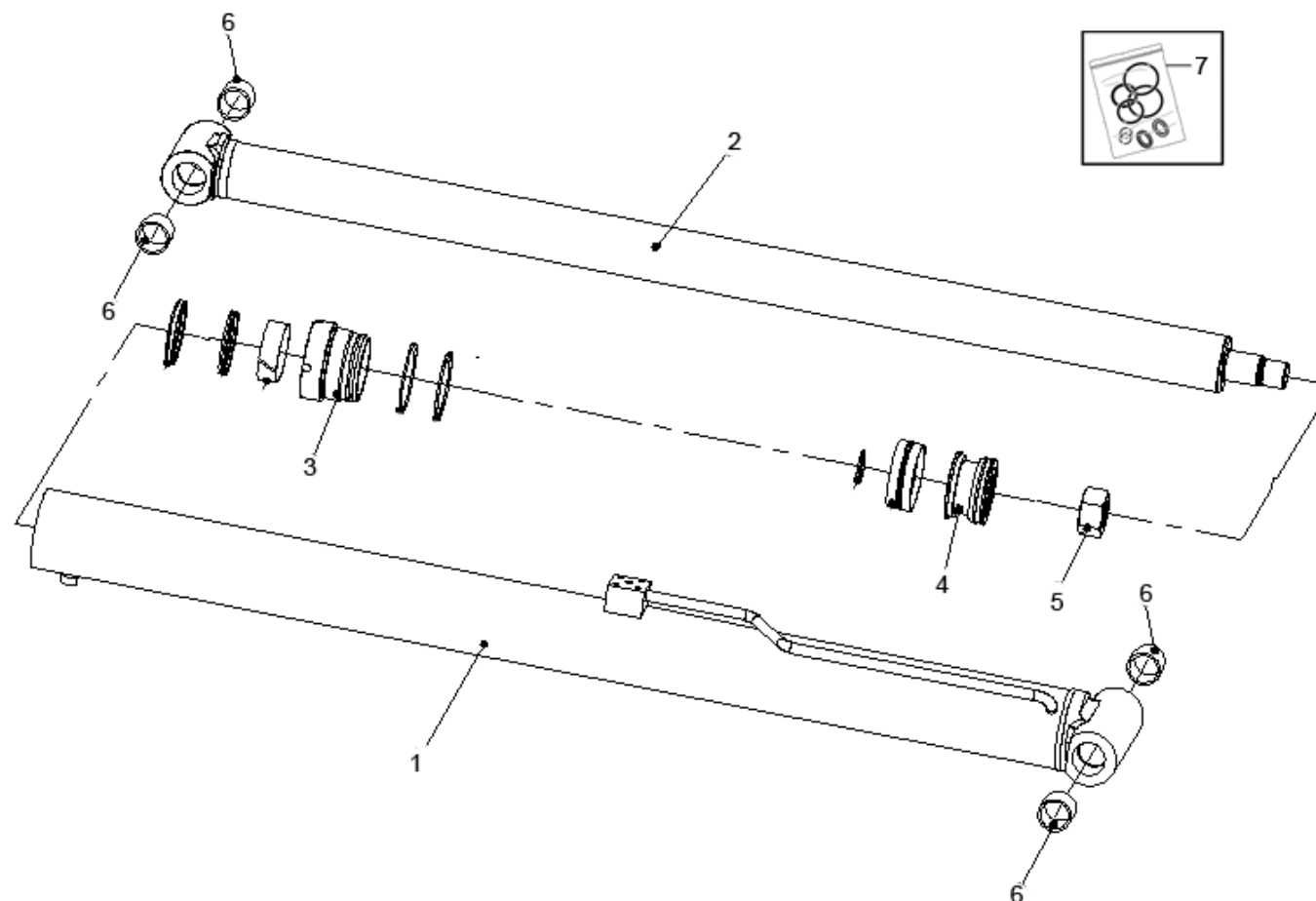


L2400-2508000082.S1i

序号 Key	零件代号 Part No.	名称 Description	是否配件 Spare parts Y/N	数量 Qty	备注 Remarks
23	4120703497	举升油缸75*63*1273-1524	Lifting cylinder	Y	1
24	4090100054	扎线带底座FTH-14R-01	Seat	Y	1
25	4190000777	扎丝LG13-ZS3*150	Cable tie	Y	1
26	4090100053	铆钉SR-5095	Screw	Y	1
27	25080002881	M8硬垫片	M8 nut	Y	4
28	25080003681	阀块护板总成	Plate	Y	1
29	4014000120	螺钉GB70.1-M6*12EpZn-8.8	Bolt gb70.1-m6*12epzn-8.8	Y	2



举升油缸75*63*1273-1524 Cylinder lifting assembly

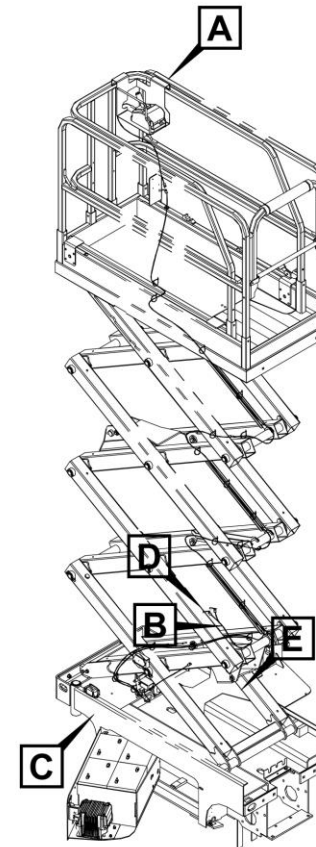
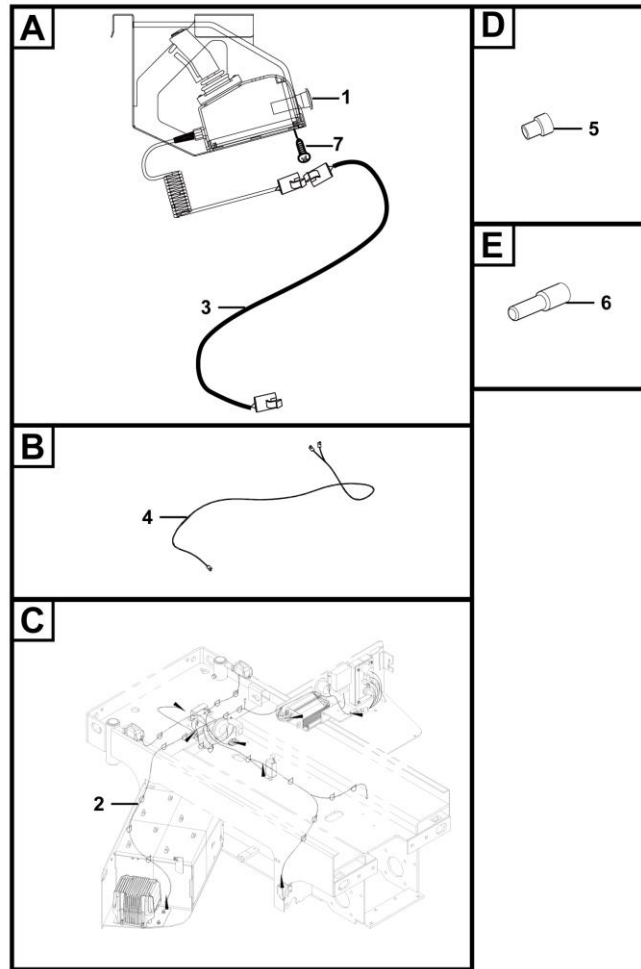


M 电气系统
ELECTRIC SYSTEM

临 工 集 团 济 南 重 机 有 限 公 司

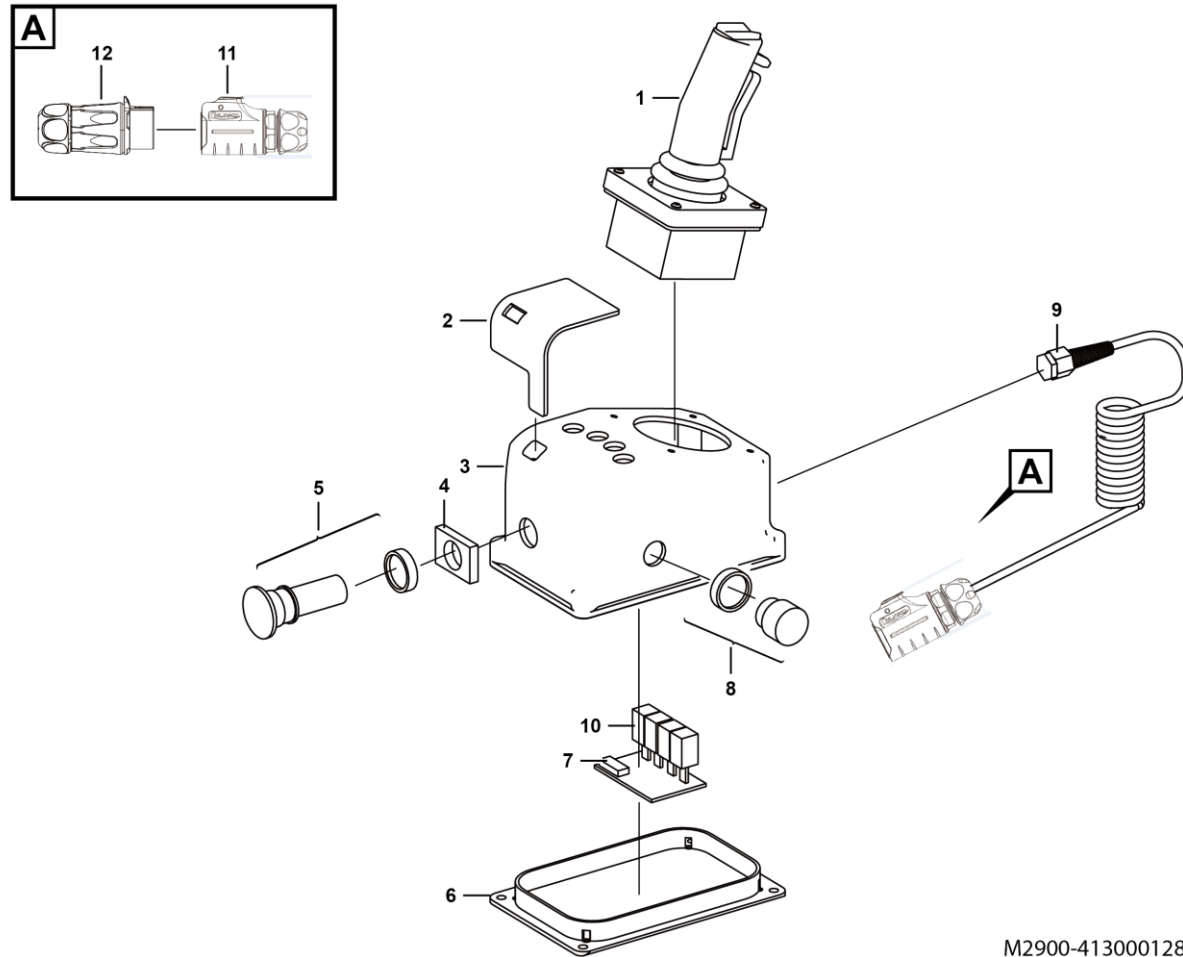
LINGONG GROUP JINAN HEAVY MACHINERY CO., LTD.

控制电气总成 Control electric assembly



M2900-2530000342.S1b

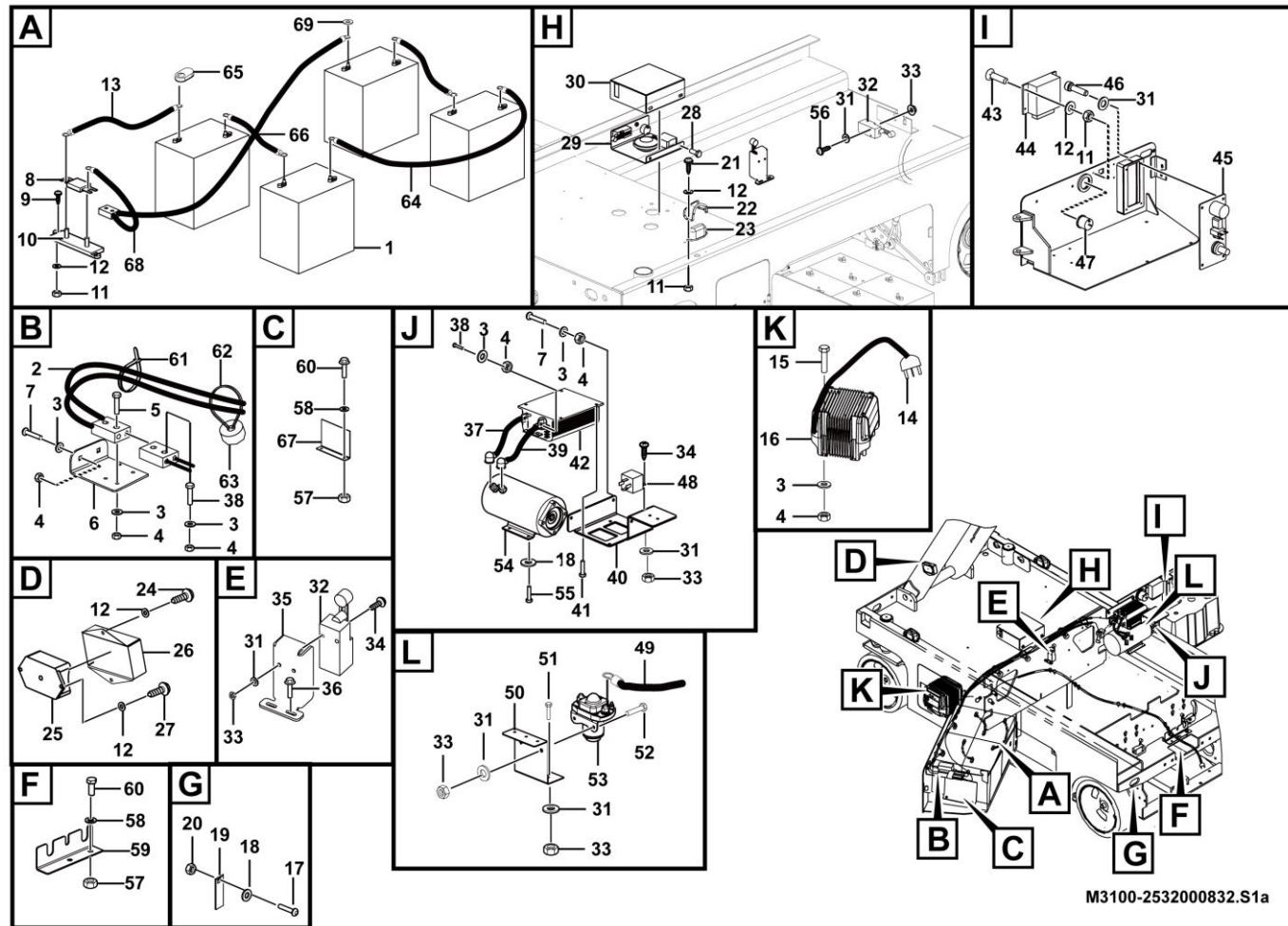
平台控制器 Pcu



M2900-4130001286

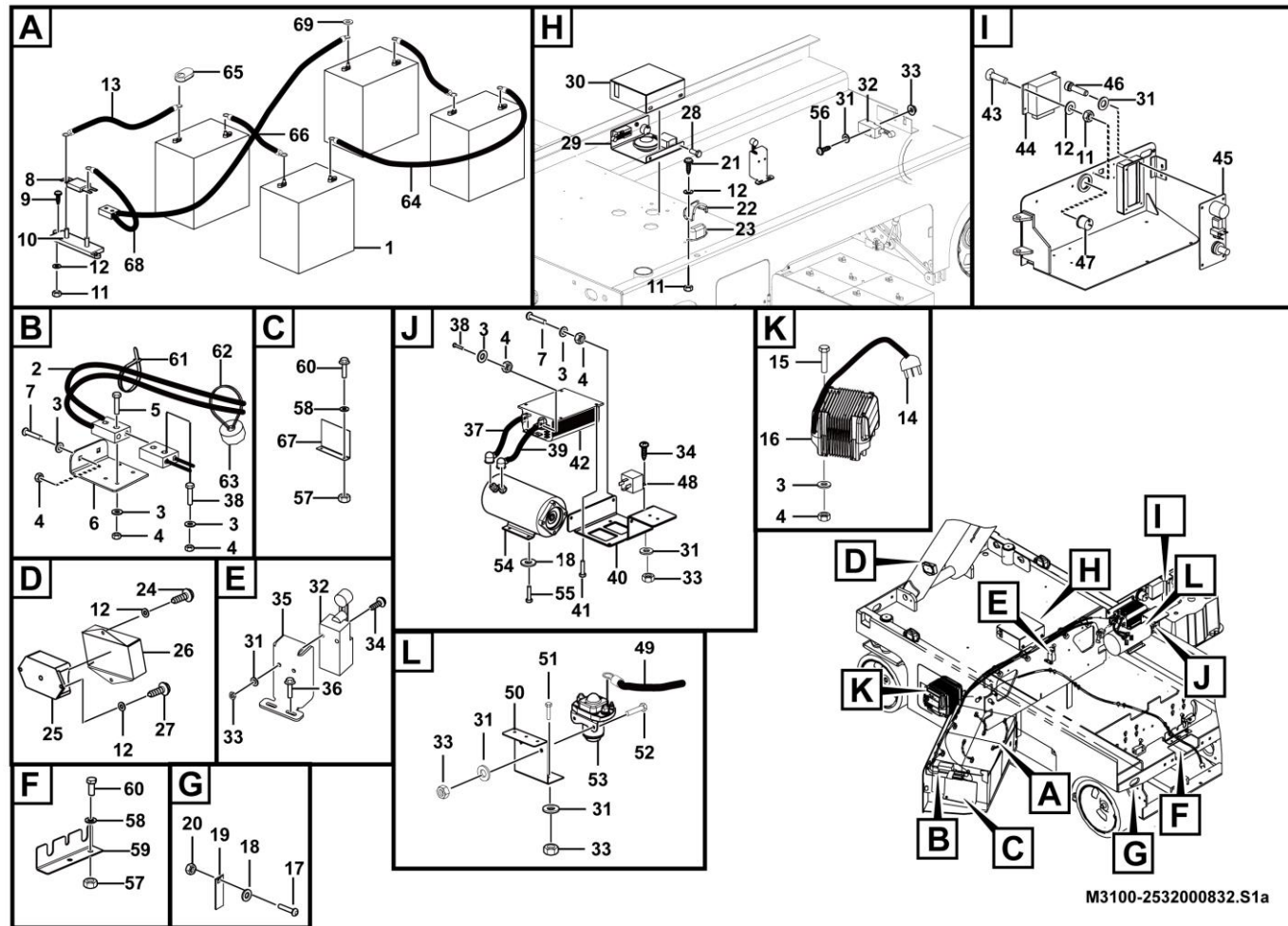
序号 Key	零件代号 Part No.	名称 Description	是否配件 Spare parts Y/N	数量 Qty	备注 Remarks
1	4130000862002	平台控制器手柄	Y	1	
2	4130000862001	平台控制器贴膜	Y	1	
3	4130000862003	箱体	Y	1	
4	4130000862004	急停开关基座	Y	1	
5	4130000862005	急停开关帽	Y	1	
6	4130000862006	盒盖	Y	1	
7	4130000862007	PCBA	Y	1	
8	4130000862008	蜂鸣器	Y	1	
9	4130001046009	弹簧线束200011	Y	1	
10	4130000862010	按键帽	Y	1	
11	25300003281	凌科插头（上控制器端）	Y	1	
12	25300003271	凌科插头（PCU线束端）	Y	1	

底盘电气总成 Chassis electrical assembly



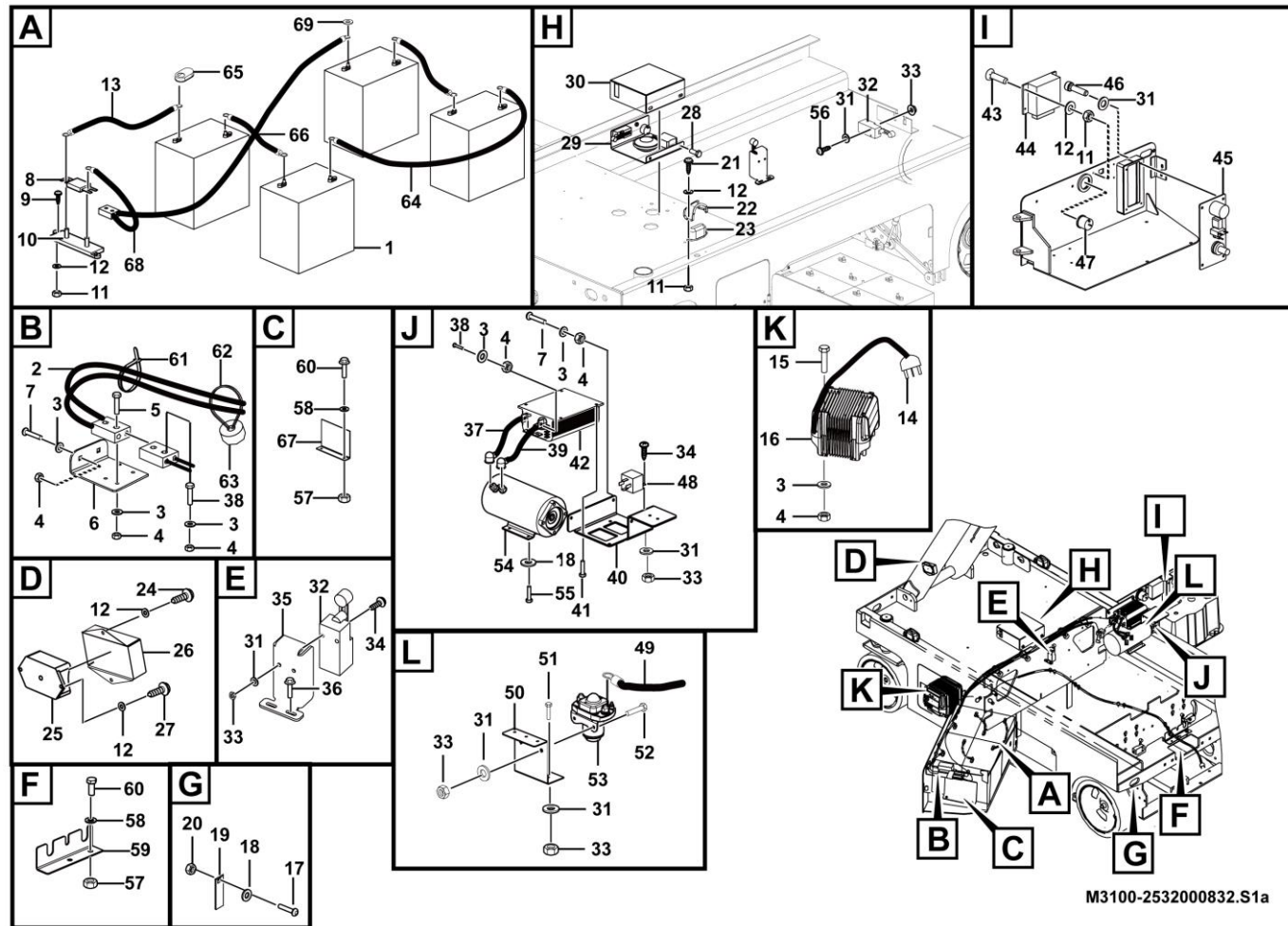
序号 Key	零件代号 Part No.	名称 Description	是否配件 Spare parts Y/N	数量 Qty	备注 Remarks
1	4130000709	电池T-105	Battery	Y	4
2	25320003541	电源线组件	Wire	Y	1
3	4015000207	垫圈GB97.1-6EpZn-300HV	Washer gb97.1-6epzn-300hv	Y	17
4	4013000211	螺母GB889.1-M6EpZn-8	Nut gb889.1-m6epzn-8	Y	17
5	4011000286	螺栓GB5783-M6*35EpZn-8.8	Bolt gb5783-m6*35epzn-8.8	Y	2
6	25320000831	保险丝固定板	Plate	Y	1
7	4014010056	螺钉GB70.3-M6*20EpZn-8.8	Screw	Y	6
8	4130000836	力特保险丝0298300	Fuse	Y	1
9	4014000087	螺钉GB818-M4*16EpZn-4.8	Bolt gb818-m4*16epzn-4.8	Y	2
10	4130000956	保险丝座02981001ZXT	Fuse seat	Y	1
11	4013000025	螺母GB6170-M4EpZn-8	Nut gb6170-m4epzn-8	Y	10
12	4015000135	垫圈GB97.1-4EpZn-300HV	Washer gb97.1-4epzn-300hv	Y	18
13	25320000712	电源线P35*300	Wire	Y	1
14	25320001591	充电线束（美标）	Wire	Y	1
15	4014000278	螺钉GB70.1-M6*25EpZn-8.8	Screw gb70.1-m6*25epzn-8.8	Y	4
16	4130000869	充电器GPTC30-24V-AWP	Battery charger	Y	1
17	4011010432	螺栓GB12-M8*30EpZn-8.8	Bolt	Y	1
18	4015000256	垫圈GB96.1-8EpZn-300HV	Wsher gb96.1-8epzn-300hv	Y	6
19	25320002461	导电带	Wire	Y	1
20	4013000210	螺母GB889.1-M8EpZn-8	Nut gb889.1-m8epzn-8	Y	1
21	4014000022	螺钉GB818-M4*20EpZn-4.8	Screw gb818-m4*20epzn-4.8	Y	4
22	25320000192	护罩	Plate	Y	2

底盘电气总成 Chassis electrical assembly



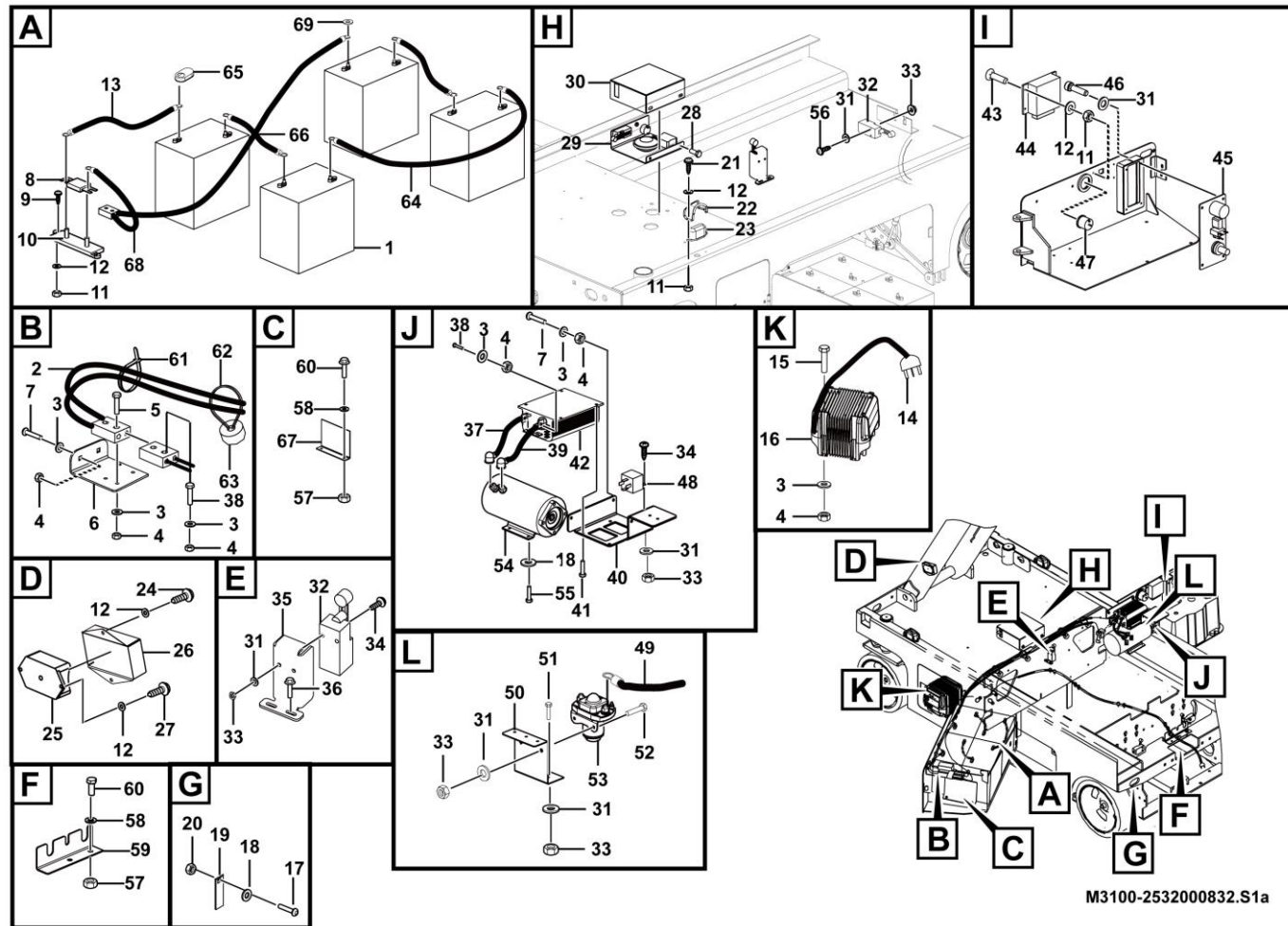
序号 Key	零件代号 Part No.	名称 Description	是否配件 Spare parts Y/N	数量 Qty	备注 Remarks
23	4130000729	工作指示灯	Y	2	
24	4014010003	螺钉GB818-M4*10EpZn-Z-8.8	Y	2	
25	4130000734	角度传感器SYSA	Y	1	
26	25320000351	角度传感器护罩	Y	1	
27	4014000121	螺钉GB818-M4*6EpZn-4.8	Y	2	
28	4011000461	螺栓GB16674-M8*16EpZn-8.8	Y	3	
29	25320000391	支架总成	N	1	
30	25320000341	护罩	Y	1	
31	4015000110	垫圈GB97.1-5EpZn-300HV	Y	18	
32	4130000796	行程开关CLS-121	Y	3	
33	4013000212	螺母GB889.1-M5EpZn-8	Y	12	
34	4014000170	螺钉GB70.1-M5*16EpZn-8.8	Y	4	
35	25320000362	板	Y	1	
36	4014010052	螺钉GB70.1-M5*40EpZn-8.8	Y	2	
37	25320000692	电源线P35*170	Y	1	
38	4011000153	螺栓GB16674-M6*16EpZn-8.8	Y	3	
39	25320004542	电源线P35*170	Y	1	
40	25320001851	马达控制器安装板	Y	1	
41	4011000154	螺栓GB16674-M6*20EpZn-8.8	Y	4	
42	4130000717	马达控制器1204M-4201	Y	1	
43	4014010058	螺钉GB70.3-M4*16EpZn-8.8	Y	4	
44	4130701559	电气控制单元	Y	1	

底盘电气总成 Chassis electrical assembly

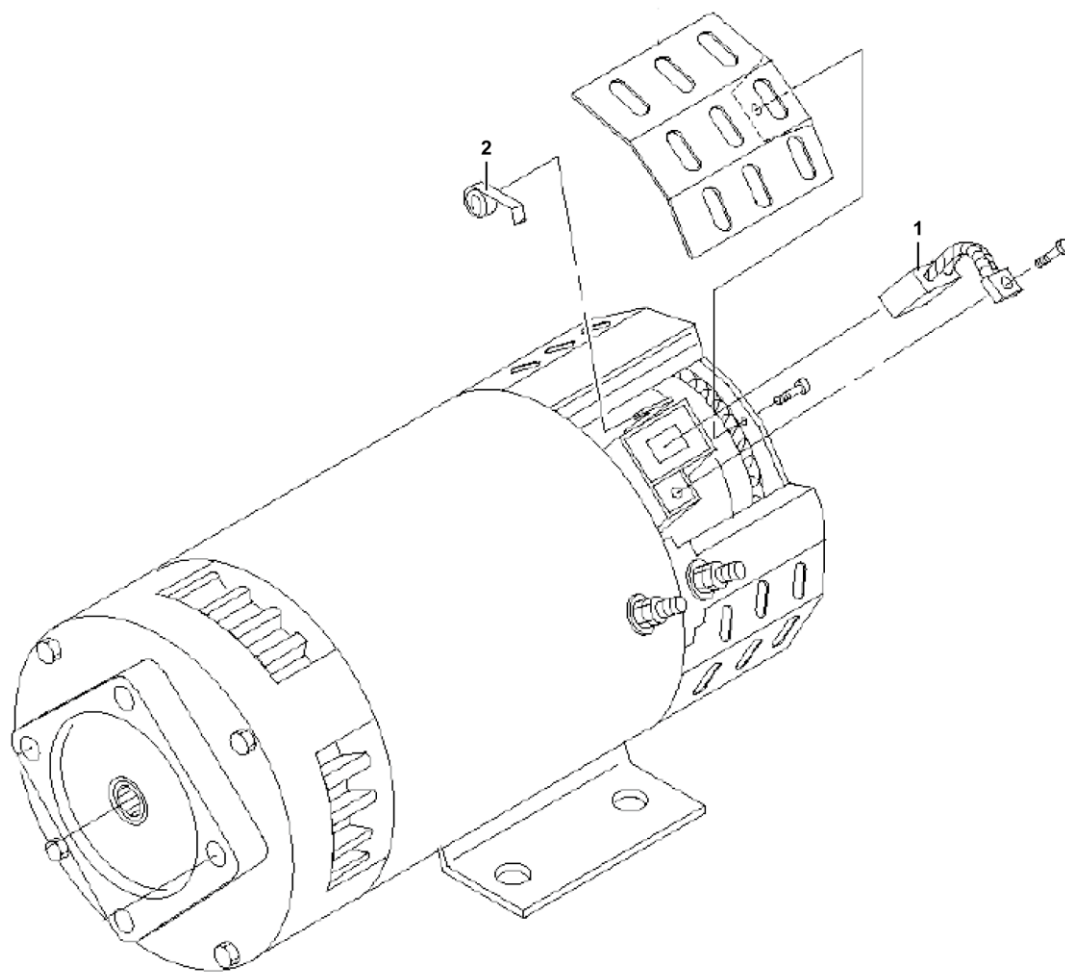


序号 Key	零件代号 Part No.	名称 Description	是否配件 Spare parts Y/N	数量 Qty	备注 Remarks
45	4130001288	下控制面板	Y	1	
46	4014000241	螺钉GB70.1-M5*10EpZn-8.8	Y	4	
47	4130000726	时间表	Y	1	
48	4130000722	继电器	Y	3	
49	25320002442	电源线P35*200	Y	1	
50	25320002431	主接触器安装板	Y	1	
51	4011000586	螺栓GB16674-M5*25EpZn-8.8	Y	2	
52	4011010372	螺栓GB16674-M5*16EpZn-8.8	Y	2	
53	4130001115	主接触器	Y	1	
54	4130000710	电机GE5.5 (24V)	Y	1	
55	4011010424	六角螺栓1/4-20UNC-2B*18-10.9	Y	4	
56	4014000244	螺钉GB70.1-M5*45EpZn-8.8	Y	4	
57	4013000189	螺母GB889.1-M10EpZn-8	Y	4	
58	4015000197	垫圈GB96.1-10EpZn-300HV	Y	4	
59	25080000041	固定板	Y	1	
60	4011000474	螺栓GB16674-M10*25EpZn-8.8	Y	4	
61	4190000020	扎丝LG13-ZS4*250	N	20	
62	4190000145	扎带 8*430	Y	7	
63	4120000226	隔环	Y	7	
64	25320000672	电源线P35*290	Y	1	
65	25320000171	电池护套	Y	8	
66	25320000662	电源线P35*170	Y	2	

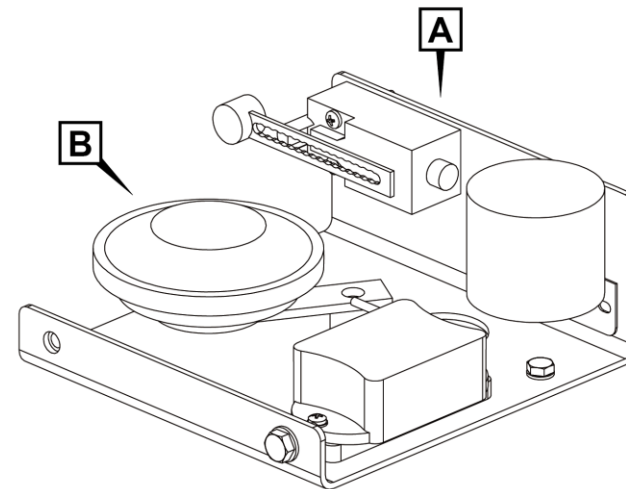
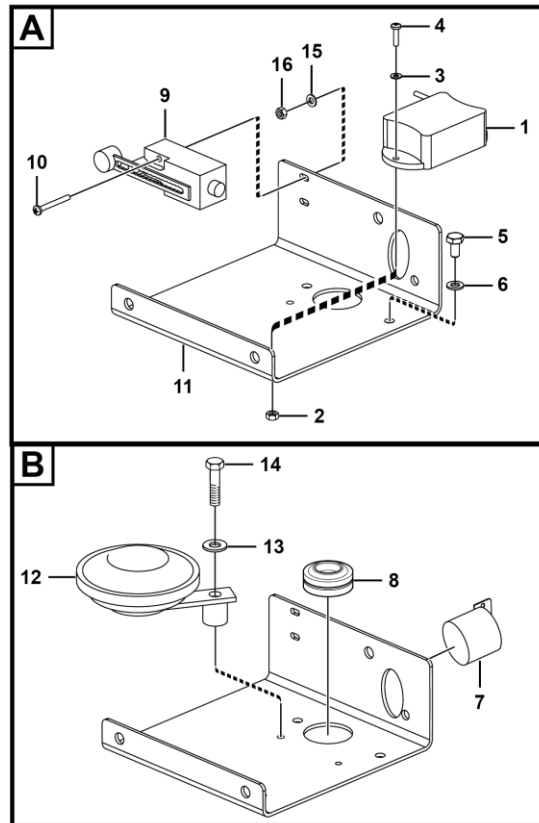
底盘电气总成 Chassis electrical assembly



电机GE5.5 (24V) **Motor**



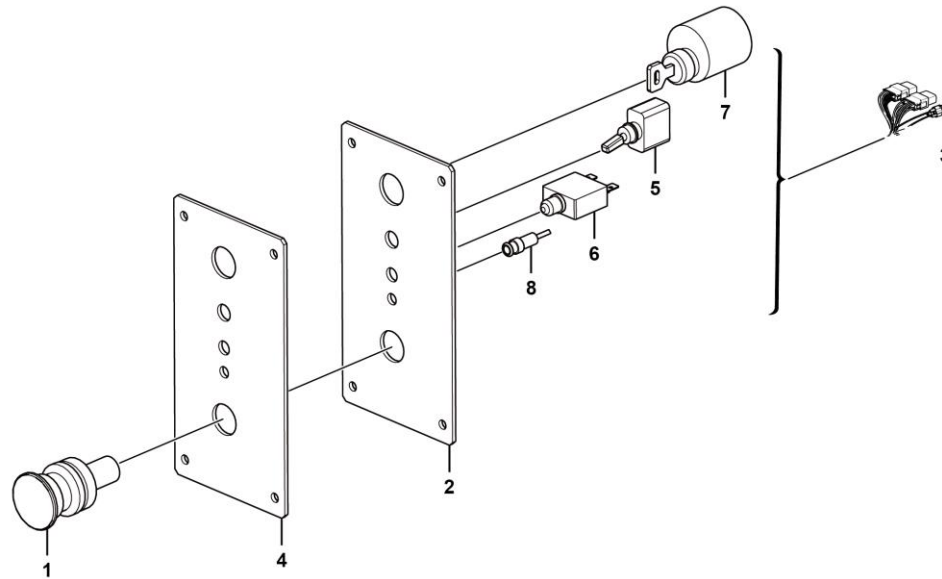
支架总成 Bracket assembly



M3102-2532000039.B1c

序号 Key	零件代号 Part No.	名称 Description	是否配件 Spare parts Y/N	数量 Qty	备注 Remarks
1	4130000808	倾角开关SYST-1.5-3	Switch	Y	1
2	4013000025	螺母GB6170-M4EpZn-8	Nut gb6710-m4epzn-8	Y	2
3	4015000135	垫圈GB97.1-4EpZn-300HV	Washer gb97.1-4epzn-300hv	Y	4
4	4014000021	螺钉GB818-M4*12EpZn-4.8	Screw gb818-m4*12epzn-4.8	Y	2
5	4011000276	螺栓GB5783-M6*25EpZn-8.8	Bolt gb5783-m6*25epzn-8.8	Y	3
6	4015000207	垫圈GB97.1-6EpZn-300HV	Washer gb97.1-6epzn-300hv	Y	3
7	4130000797	蜂鸣器CY-3631-24V	Alarm	Y	1
8	28179900031	橡胶套	Rubber sleeve	Y	1
9	4130000796	行程开关CLS-121	Switch	Y	1
10	4014010052	螺钉GB70.1-M5*40EpZn-8.8	Screw	Y	2
11	25320000321	支架焊合	Bracket	Y	1
12	4130001193	单音盆喇叭DL125-100LW-04	Horn	Y	1
13	4015000315	垫圈GB97.1-8-300HV	Washer gb97.1-8-300hv	Y	1
14	4011000180	螺栓GB5783-M8*12EpZn-8.8	Bolt gb5783-m8*12epzn-8.8	Y	1
15	4015000110	垫圈GB97.1-5EpZn-300HV	Washer gb97.1-5epzn-300hv	Y	2
16	4013000212	螺母GB889.1-M5EpZn-8	Nut gb889.1-m5epzn-8	Y	2

下控制面板 Ground control unit



M3101-4130001288

序号 Key	零件代号 Part No.	名称 Description	是否配件 Spare parts Y/N	数量 Qty	备注 Remarks
1	4130001280	急停开关	Y	1	
2	4130000889	面板	Y	1	
3	25320007961	下控面板线束	Y	1	
4	4130000941	贴膜	Y	1	
5	4130000720	摇头开关	Y	1	
6	4130000721	7A自复位保险丝	Y	1	
7	4130701532	钥匙开关XB2BG33C	Y	1	
8	4130000773	超载指示灯	Y	1	

