

# **AS2646E升降工作平台 零部件图册**

**AS2646E AERIAL WORK PLATFORM PARTS CATALOG**

**临 工 集 团 济 南 重 机 有 限 公 司**

**LINGONG GROUP JINAN HEAVY MACHINERY CO., LTD.**

## **配件与服务Spare parts and services**

对于临工集团济南重机的机器所有者来说，只有临工集团济南重机配件和服务才能够使您的机器更好地保持原有的特性。

For the owner of the machines of LGMG,only the spare parts and services of LGMG can make your machine to better maintain the original features.

只有临工集团济南重机才能够为您提供完美匹配且优质纯正的配件和对您的机器了如指掌的专业维修人员。这样才能保证及其可持续的高产能和更长的使用寿命。

Only LGMG is able to provide you with the perfect match of pure quality spare parts for your machine and knowledge of professional maintenance staff.Only in this way it can ensure sustainable high productivity and longer service life.

## **AS0812E升降工作平台零部件图册 AS0812E AERIAL WORK PLATFORM PARTS CATALOG**

2020年01月 第1版 第1次印刷

2020-1 Version 1 Printed 1

**临 工 集 团 济 南 重 机 有 限 公 司**  
**LINGONG GROUP JINAN HEAVY MACHINERY CO.,LTD.**

地址：中国·山东省济南市高新区科嘉路2676号

Add : 2676 Kejia Road, high tech Zone, Jinan City, Shandong Province

电话：86-0531-67601108

Tel : 86-0531-67601108

传真：86-0531-67601108

Fax : 86-0531-67601108

技术服务：86-0531-67605016

Web : WWW.LGMG.COM.CN

# 前 言

AS0812E升降工作平台零部件图册，是为了方便用户使用、维修和保养而绘制的，以供在使用过程中查阅及参考，也可帮助用户了解本机的结构和装配关系。发动机的零部件详见其随机资料，图册不再绘出。

本图册按系统划分绘制出了各零部件的图形及相互装配关系。凡装机后不可拆卸的部件（如焊接件、铆合件），只标出部件代号，不另列其组成零件。本图册明细表采用中英文对照编排。

本图册根据AS0812E标准配置编绘，其它非标准配置，可参照执行，详情请咨询临工集团济南重机有限公司、或当地经销商、或登录临工集团济南重机有限公司网站查询。随着科技的进步，产品将会不断改进，故本图册的内容可能会有部分与以后的产品不一致，恕不另行通知。敬请用户在订购配件时，指明所购整车的出厂日期和编号。

编者

2020年1月

# FOREWORD

This parts catalog of AS0812E aerial work platform is made for the convenience of users to use, repair and maintain the machine, which can be referred in the process of using. It can also help the users to be familiar with the structure and assembly relation of the machine. Parts of the engine are showed in details in its structure handbook, which are no longer contained in the catalog.

The catalog identifies drawings and assembly relations of different parts according to the system. Components which can not be taken apart, such as welding parts or riveted assemblies, are marked only by their code without the list of their consisting parts. The list in the catalog is arranged in Chinese and English.

This catalog is based on the AS0812E standard product, which can be a reference for the other nonstandard products, for more information, please consult LGMG, the local dealer or LinGong website. With the advancement of technology, we will keep on improving the product, so some content in the catalog may be inconsistent with the future products, which will not notice the users. When ordering the spare parts, please be kindly inform us the manufacturing date and serial number of the machine.

THE COMPILER

2020.1



## 目录 CONTENTS

### B. 驱动桥系统 Axle system

B0400-2504000002.S1A 前桥总成	
Front axle assembly .....	6
B0500-2505000235.S1A 后桥总成	
Rear axle assembly .....	8

### D. 底盘系统 Chassis system

D0700-2516000905.S1A 底盘总成	
Chassis .....	12
D0800-2518000026.B 电池油箱侧	
Battery and oil box side .....	16
D0801-2518000017.B1B 电池侧	
Battery side .....	18
D0802-2518000027.B 油箱侧	
Oil box side .....	20
D0900-2519000001.B 坑洼保护机构	
Hollow protect system .....	22
D0902-2519000027.B1B 坑洼保护机构-左	
Left hollow protect .....	24
D0901-2519000026.B1B 坑洼保护机构-右	
Right hollow protect .....	28

### F. 转向系统 Steering system

F1200-2517000199.S 转向机构	
-------------------------	--

Steering arm1 .....	34
<b>G. 叉架总成 Scissor assy installation assembly</b>	
G1300-2520002327.S1B 叉架总成	
Scissor assy installation .....	38
<b>H. 转台系统 Swing system</b>	
H1600-2528000108.S1A 配重	
Counter weight assembly .....	46
<b>I. 覆盖件附件 Cover accessory</b>	
I1700-2529000257.S 覆盖件附件	
Cover accessory .....	50
<b>K. 平台总成 Platform assembly</b>	
K2100-2521003689.S 平台总成	
Platform .....	54
K2100-2521003555.S 主平台	
Mainplatform .....	56
K2100-2521003593.S 轮子装配	
Wheel assembly .....	58
K2100-2521003551.S1A 延伸平台	
Extension platform .....	60
K2100-2521003597.S 护栏总成	
Handrail .....	62
K2100-2521003556.S1A 半旋转门	

Revolution door .....	64
K2106-2521002962.S 支架	
Plate .....	66

## **L. 液压系统 Hydraulic system**

L2300-2507000310.S1D 行走液压总成	
Drive hydraulic assembly .....	70
L2300-4120704774 主阀 ST5158-AE00	
Valve .....	74
L2302-2507000337.S1A 转向液压总成	
Steer hydraulic assembly .....	76
L2300-4120703457 转向油缸40*20*152.4	
Steering cylinder .....	78
L2400-2508000217.S1H 举升液压总成	
Hydraulic lifting assembly .....	80

## **M. 电气系统 Electric system**

M2900-2530000774.S 控制电气总成	
Electric assembly .....	86
M2901-4130001287 下控制面板	
Ground control unit .....	88
M3100-2532001479.S 底盘电气总成	
Chassis electric system .....	90
M3102-2532000039.B1C 支架总成	

Bracket .....	98
M3300-2533000591.s 平台电源总成（14M美标）	
Electricity assembly .....	100



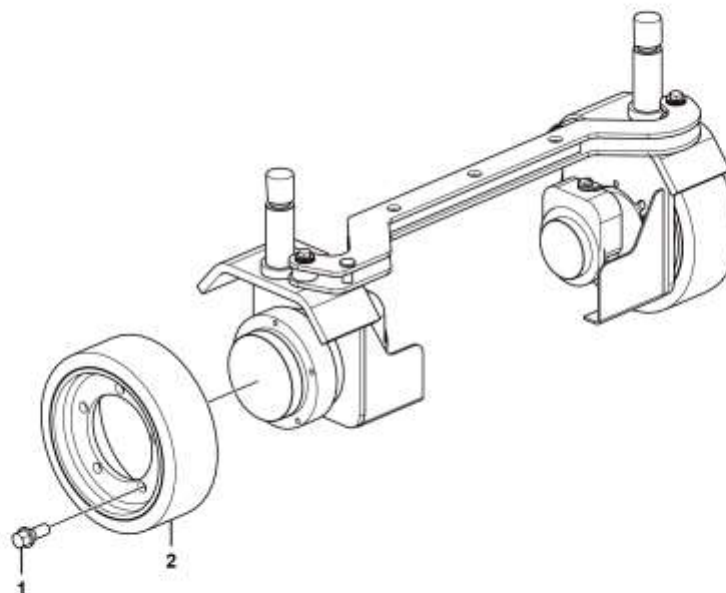
# **B 驱动桥系统**

## **AXLE SYSTEM**

**临 工 集 团 济 南 重 机 有 限 公 司**

**LINGONG GROUP JINAN HEAVY MACHINERY CO., LTD.**

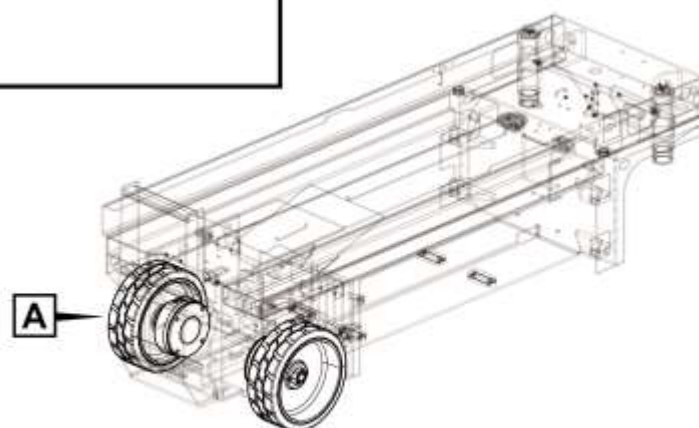
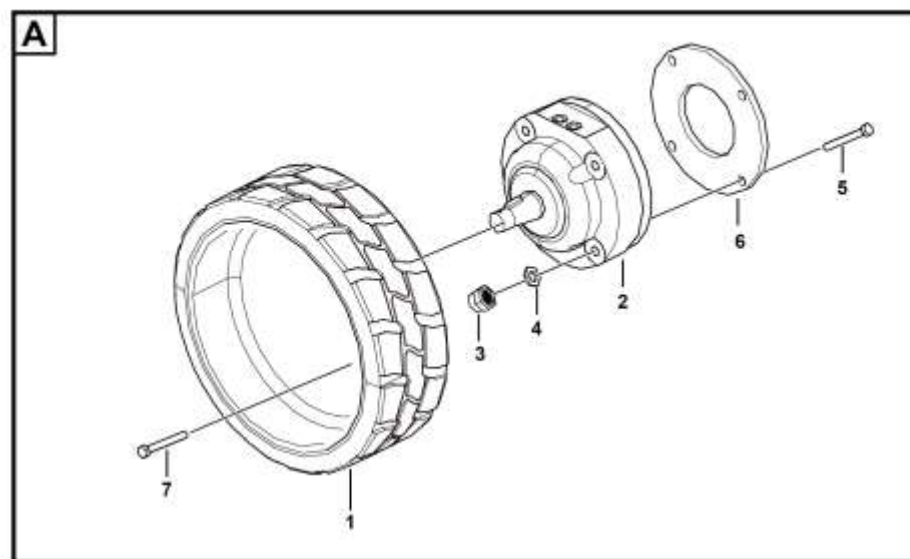
## 前桥总成 Front axle assembly



B0400-2504000002.S1a



## 后桥总成 Rear axle assembly



B0500-2505000235.S1a

序号 Key	零件代号 Part No.	名称 Description	是否配件 Spare parts Y/N	数量 Qty	备注 Remarks
1	4110001269	轮胎总成	Y	2	
2	4110702679	轮毂总成	Y	2	
3	4013010167	螺母GB889.1-M12EpZn-10.0	Y	8	
4	4015000168	垫圈GB97.1-12EpZn-300HV	Y	8	
5	4011010916	螺栓GB5782-M12*65EpZn-10.9	Y	8	
6	25050002362	法兰盘	Y	2	
7	25040000031	轮辋螺栓	Y	10	





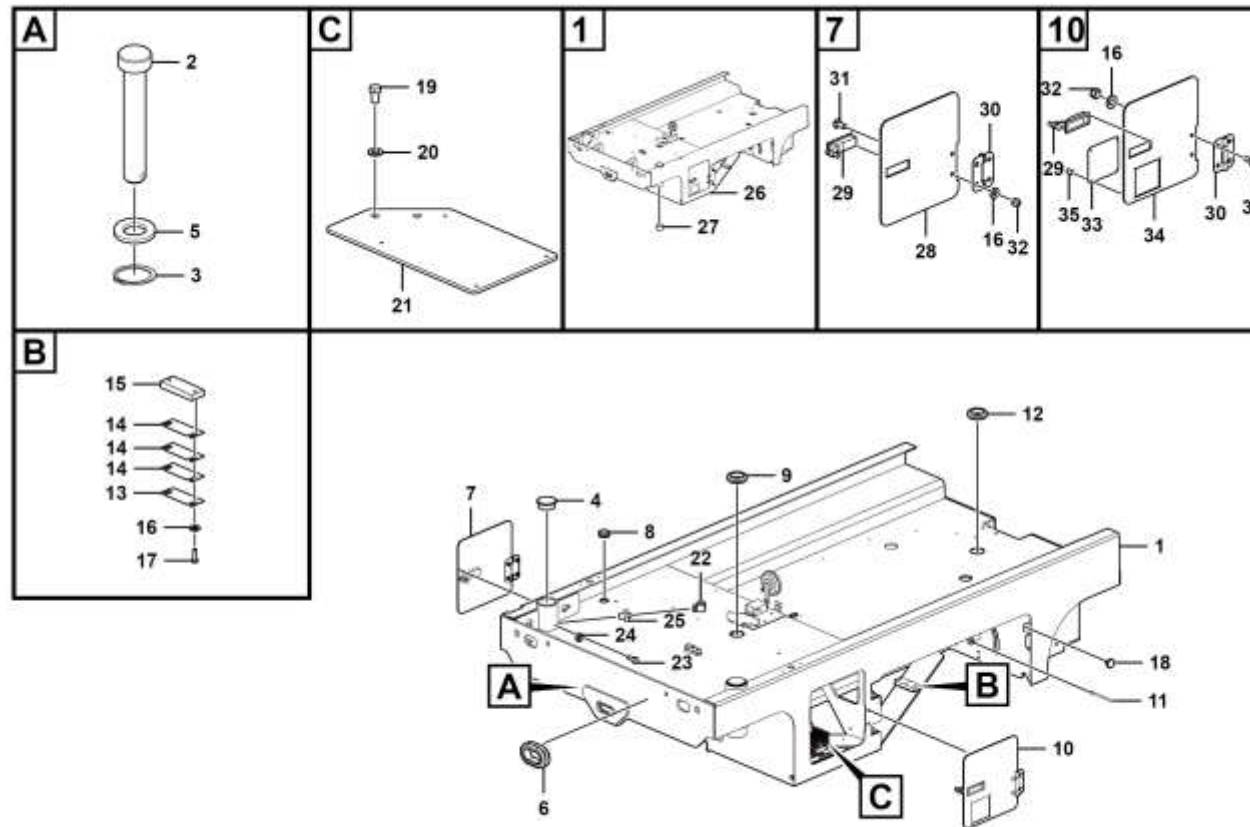
# **D 底盘系统**

## **CHASSIS SYSTEM**

**临 工 集 团 济 南 重 机 有 限 公 司**

**LINGONG GROUP JINAN HEAVY MACHINERY CO., LTD.**

底盘总成 Chassis

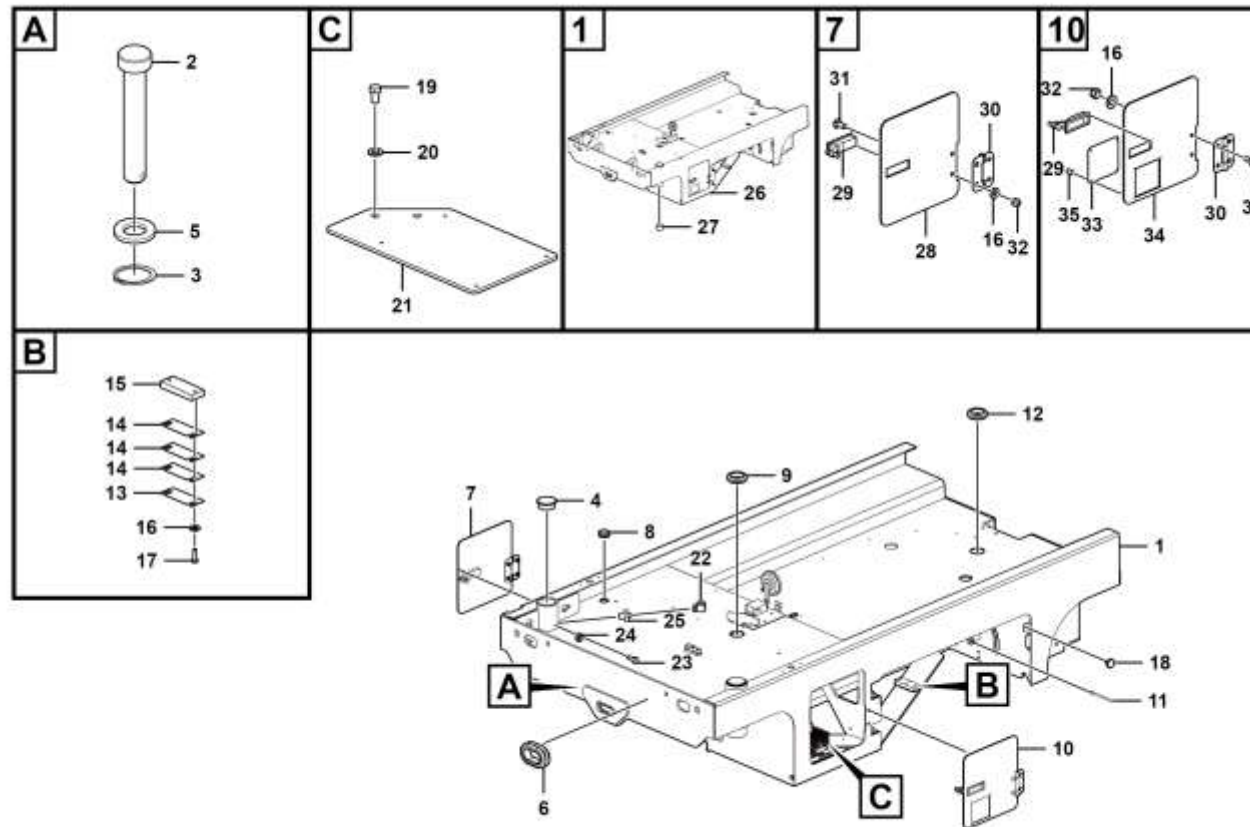


D0700-2516000905.S1a



序号 Key	零件代号 Part No.	名称 Description	是否配件 Spare parts Y/N	数量 Qty	备注 Remarks
1	25160009044	底盘合件	Y	1	
2	25160001341	油缸销轴	Y	1	
3	4015010246	挡圈GB894.1-19-65Mn	Y	1	
4	4030100086	堵塞465601	Y	2	
5	4015000176	垫圈GB97.1-20EpZn-300HV	Y	7	
6	25160000401	橡胶套	Y	4	
7	25160001371	右侧门总成	N	1	
8	28219900091	橡胶套	Y	2	
9	25160000621	橡胶套	Y	1	
10	25160001361	左侧门总成	N	1	
11	4016000057	开口销GB91-4*45EpZn-Q235A	Y	2	
12	25160000411	橡胶套	Y	1	
13	25160000611	调整垫	Y	2	
14	25160000571	调整垫	Y	6	
15	25160000481	垫块	Y	2	
16	4015000072	垫圈GB97.1-8EpZn-300HV	Y	12	
17	4011000106	螺栓GB5783-M8*25EpZn-8.8	Y	4	
18	25200000402	橡胶塞	Y	2	
19	4011010306	螺栓GB5783-M12*30Epzn-8.8	Y	2	
20	4015000168	垫圈GB97.1-12EpZn-300HV	Y	2	
21	25160001003	充电器固定板	Y	1	
22	4030000107	油杯防尘帽JXHF-00006	Y	2	

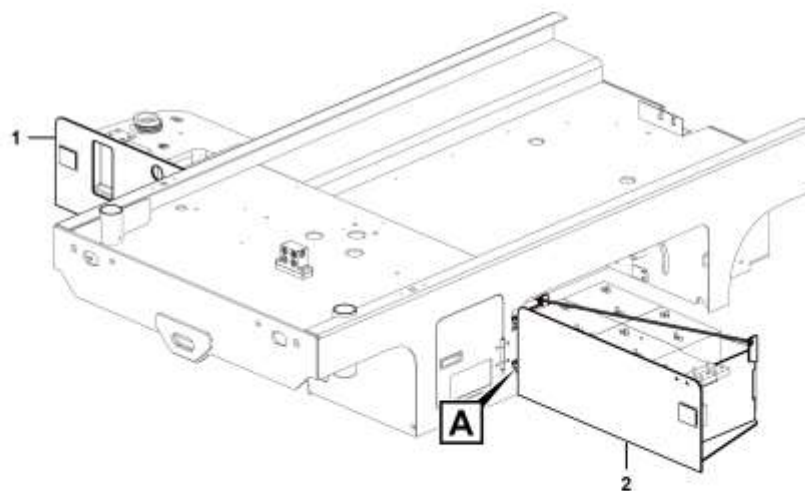
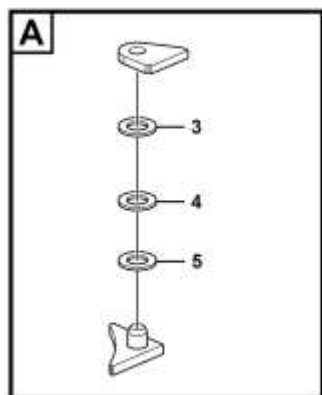
底盘总成 Chassis



D0700-2516000905.S1a



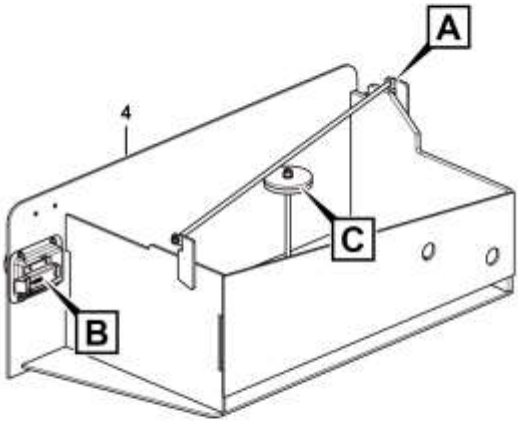
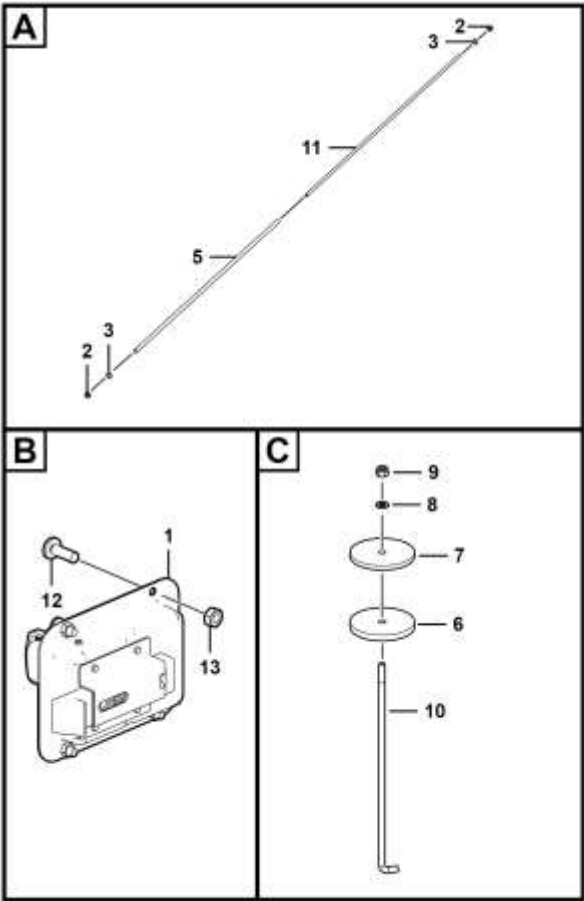
电池油箱侧 Battery and oil box side



D0800-2518000026.B



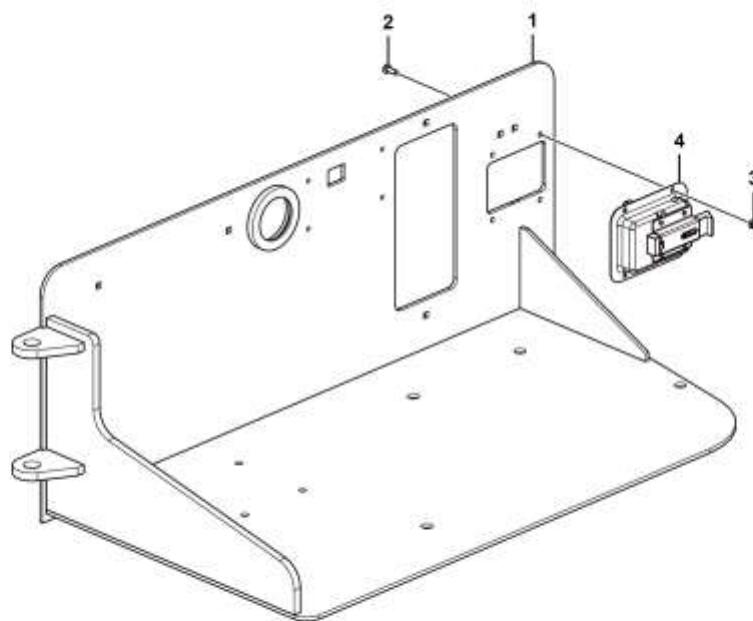
电池侧 Battery side



D0801-2518000017.B1b

序号 Key	零件代号 Part No.	名称 Description	是否配件 Spare parts Y/N	数量 Qty	备注 Remarks
1	4190001576	锁MS866-27	Lock ms866-27	Y	1
2	4013000028	螺母GB6170-M6EpZn-8	Nut gb6170-m6epzn-8	Y	2
3	4015000207	垫圈GB97.1-6EpZn-300HV	Washer gb97.1-6epzn-300hv	Y	2
4	25180000025	电池箱	Battery box	Y	1
5	25180000212	绝缘套管	Pipe	Y	1
6	25180004001	橡胶板	Rubber plate	Y	1
7	25180004011	压板	Plate	Y	1
8	4015000072	垫圈GB97.1-8EpZn-300HV	Washer gb97.1-8epzn-300hv	Y	1
9	4013000210	螺母GB889.1-M8EpZn-8	Nut gb889.1-m8epzn-8	Y	1
10	25180003391	螺杆	Screw	Y	1
11	25180000032	螺杆	Screw rod	Y	1
12	4014000114	螺钉GB818-M5*14EpZn-4.8	Screw gb818-m5*14epzn-4.8	Y	4
13	4013010029	螺母GB6170-M5EpZn-8	Nut gb6170-m5epzn-8	Y	4

油箱侧 Oil box side

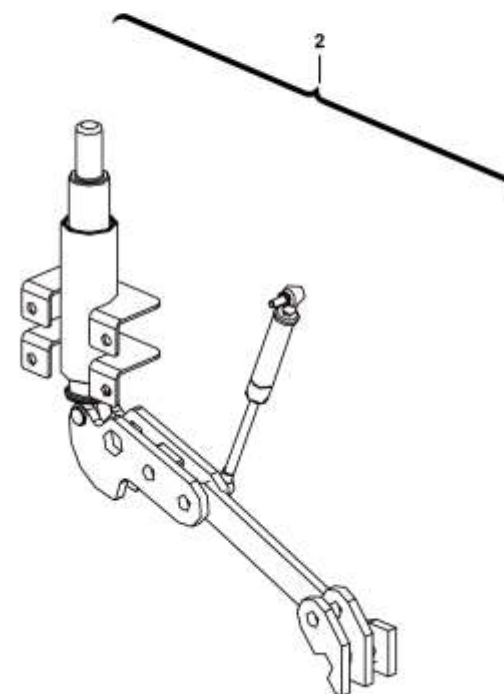
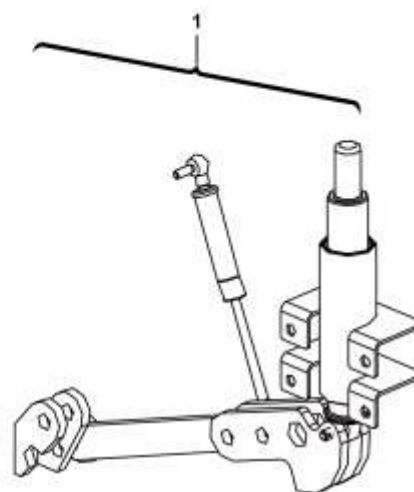


D0802-2518000027.B





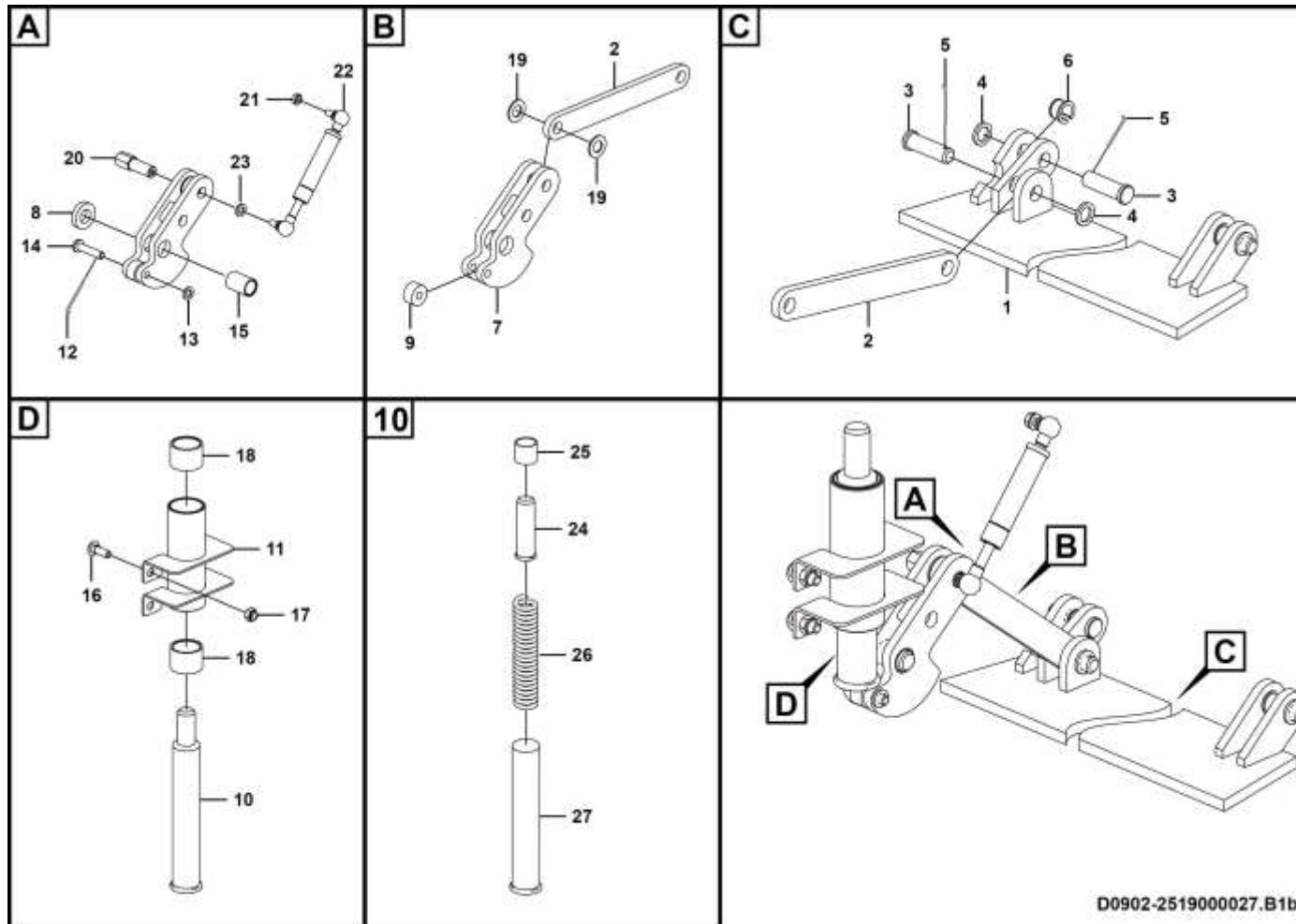
## 坑洼保护机构 Hollow protect system



D0900-2519000001.B



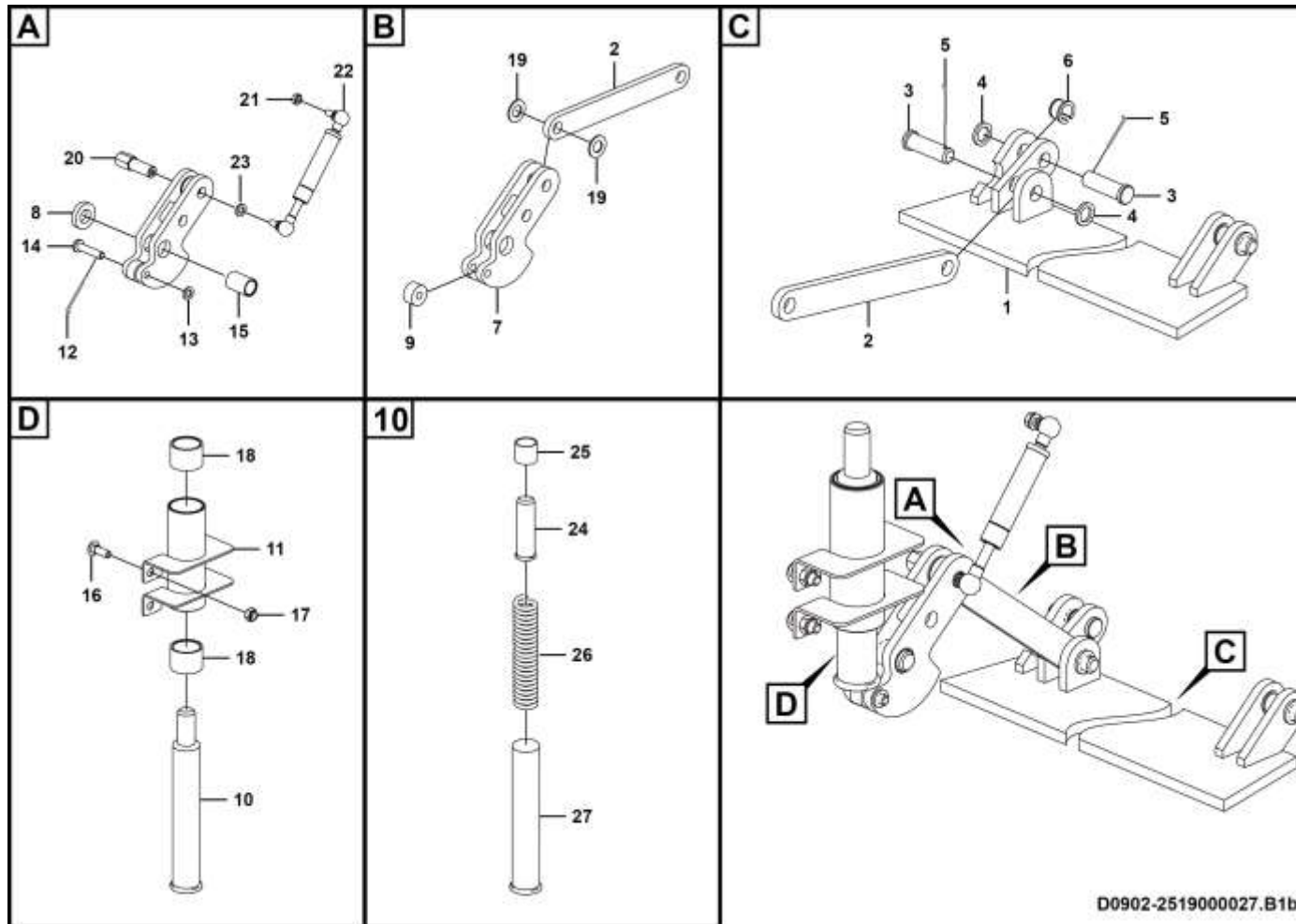
坑洼保护机构-左 Left hollow protect



D0902-2519000027.B1b

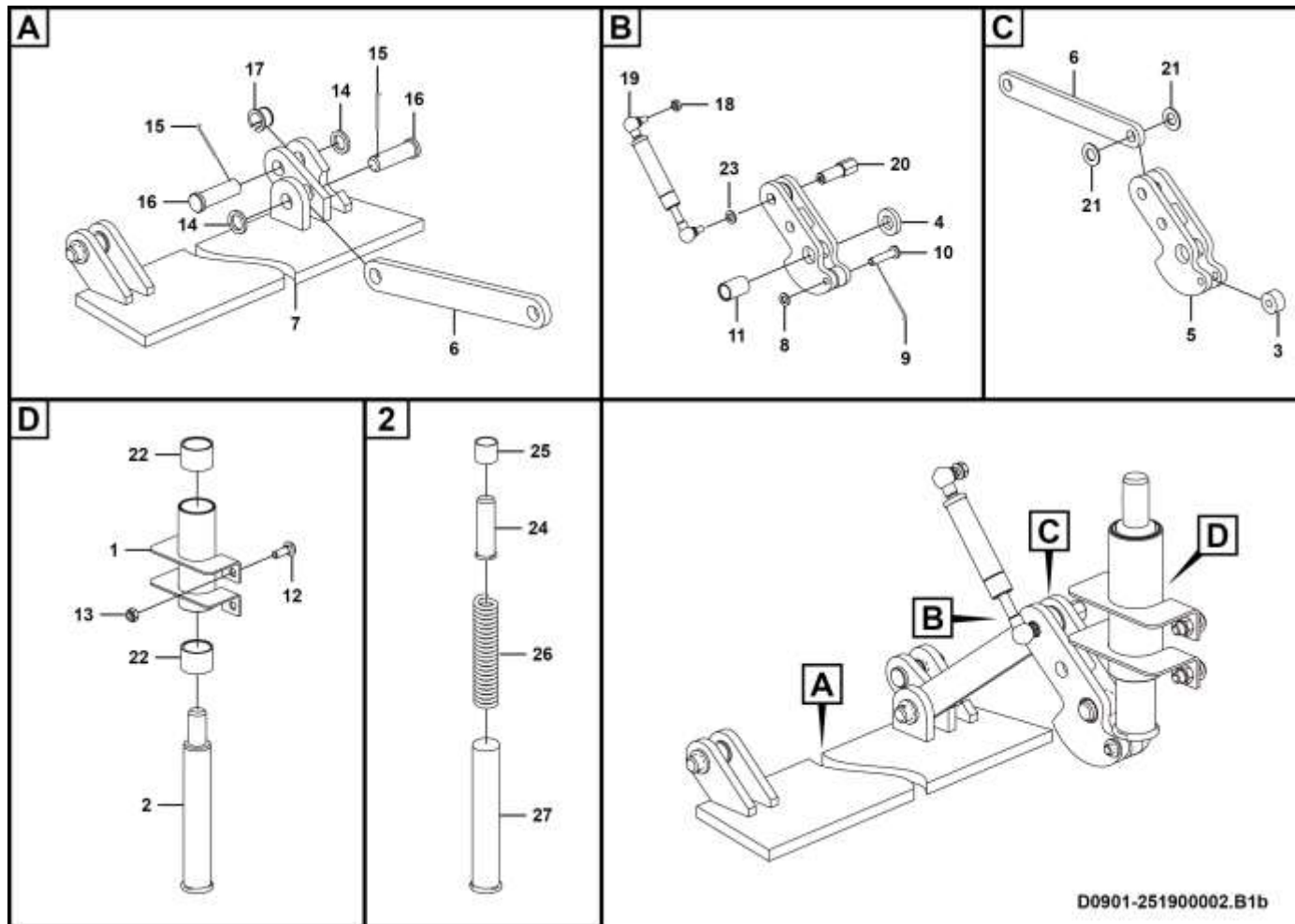
序号 Key	零件代号 Part No.	名称 Description	是否配件 Spare parts Y/N	数量 Qty	备注 Remarks
1	25190000031	左保护板	Y	1	
2	25190000091	连杆	Y	1	
3	25190000242	销轴16	Y	3	
4	4015000181	垫圈GB97.1-16EpZn-300HV	Y	3	
5	4016000122	开口销GB91-4*28EpZn-Q235A	Y	3	
6	25190000171	轴套16	Y	2	
7	25190000101	焊接连杆总成	Y	1	
8	25190000201	隔套	Y	1	
9	25190000221	滚轮	Y	1	
10	25190000281	压轴总成	N	1	
11	25190000132	轴固定模块	Y	1	
12	4016000179	开口销GB91-3.2*26EpZn-Q235A	Y	1	
13	4015000162	垫圈GB97.1-10EpZn-300HV	Y	1	
14	25190000231	销轴10	Y	1	
15	25190000181	轴套20	Y	1	
16	4011010427	螺栓GB14-M10*30EpZn-8.8	Y	4	
17	4013000189	螺母GB889.1-M10EpZn-8	Y	4	
18	25200000141	轴套	Y	2	
19	25190000191	薄片16	Y	2	
20	25190000251	气弹簧销轴	Y	1	
21	4013000210	螺母GB889.1-M8EpZn-8	Y	1	
22	25190000212	气弹簧	Y	1	

坑洼保护机构-左 Left hollow protect





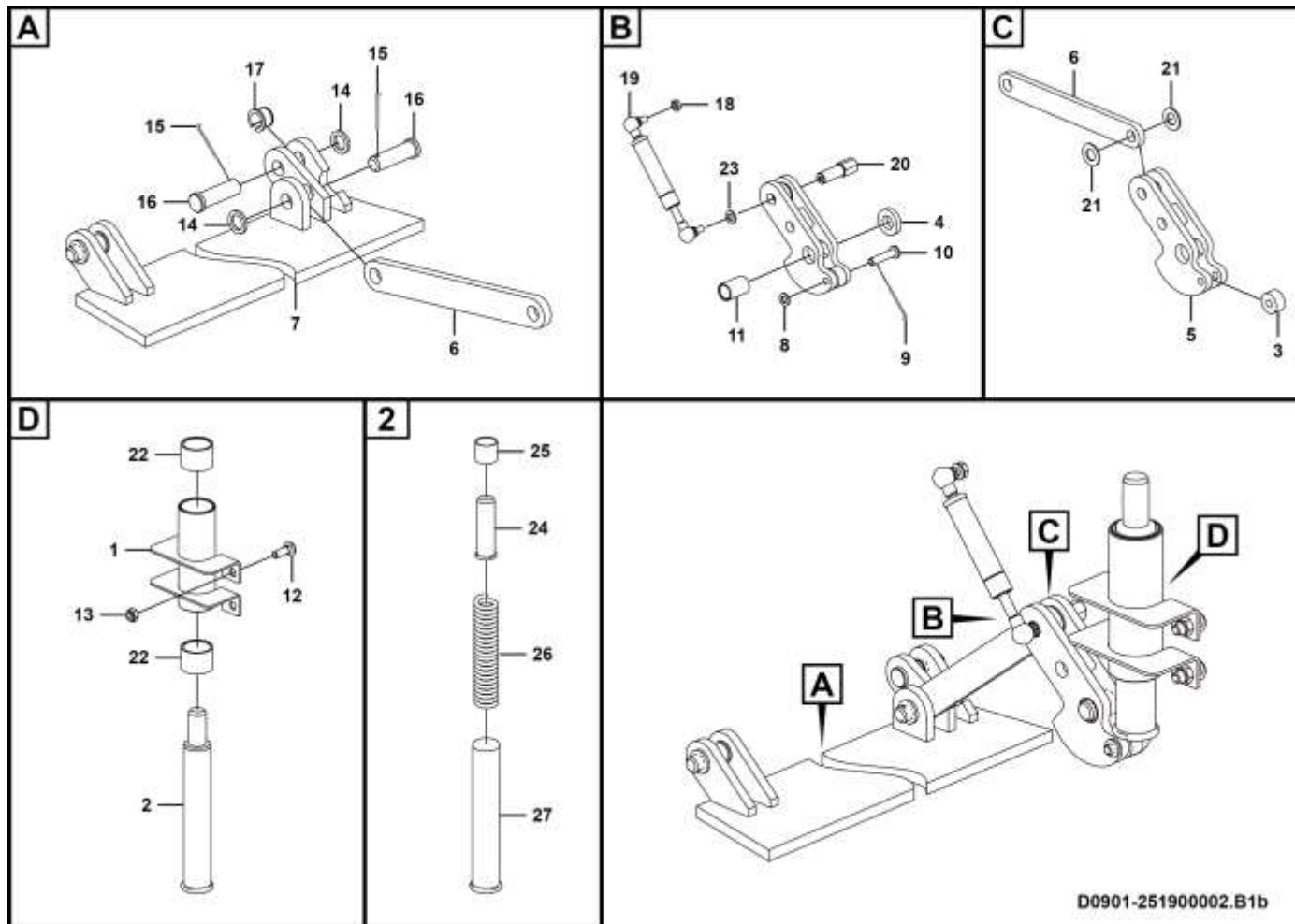
坑洼保护机构-右 Right hollow protect





序号 Key	零件代号 Part No.	名称 Description	是否配件 Spare parts Y/N	数量 Qty	备注 Remarks
1	25190000132	轴固定模块	Fastening assembly	Y	1
2	25190000281	压轴总成	Shaft assembly	N	1
3	25190000221	滚轮	Roller	Y	1
4	25190000201	隔套	Spacer bush	Y	1
5	25190000101	焊接连杆总成	Connecting rod assembly	Y	1
6	25190000091	连杆	Connecting rod	Y	1
7	25190000021	右保护板	Right protect plate	Y	1
8	4015000162	垫圈GB97.1-10EpZn-300HV	Washer gb97.1-10epzn-300hv	Y	1
9	4016000179	开口销GB91-3.2*26EpZn-Q235A	Split pin	Y	1
10	25190000231	销轴10	Pin	Y	1
11	25190000181	轴套20	Bushing	Y	1
12	4011010427	螺栓GB14-M10*30EpZn-8.8	Bolt gb12-m10*30epzn-8.8	Y	4
13	4013000189	螺母GB889.1-M10EpZn-8	Nut	Y	4
14	4015000181	垫圈GB97.1-16EpZn-300HV	Washer gb97.1-16epzn-300hv	Y	3
15	4016000122	开口销GB91-4*28EpZn-Q235A	Split pin gb91-4*28epzn-q235a	Y	3
16	25190000242	销轴16	Pin	Y	3
17	25190000171	轴套16	Bushing	Y	2
18	4013000210	螺母GB889.1-M8EpZn-8	Nut gb889.1-m8epzn-8	Y	1
19	25190000212	气弹簧	Air spring	Y	1
20	25190000251	气弹簧销轴	Pin	Y	1
21	25190000191	薄垫片16	Washer	Y	2
22	25200000141	轴套	Bushing	Y	2

坑洼保护机构-右 Right hollow protect





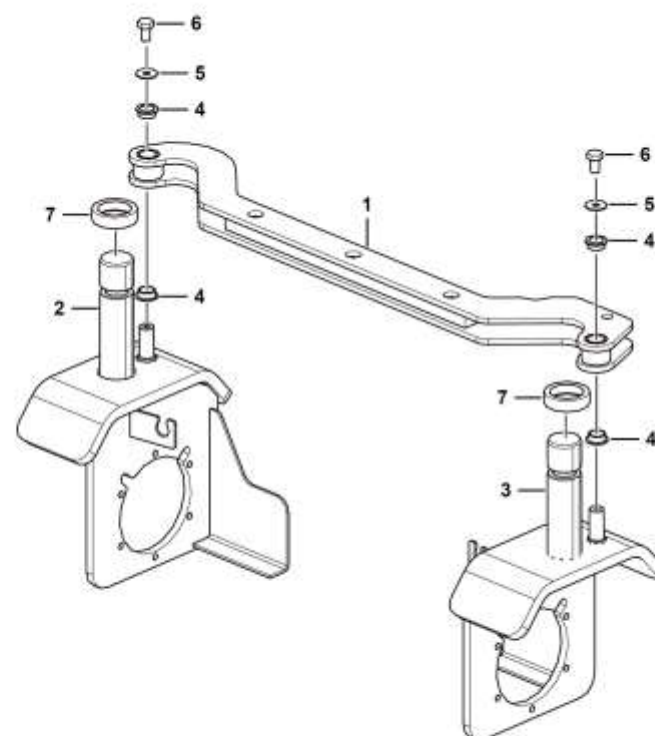


**F 转向系统**  
**STEERING SYSTEM**

**临 工 集 团 济 南 重 机 有 限 公 司**

**LINGONG GROUP JINAN HEAVY MACHINERY CO., LTD.**

转向机构 Steering arm1



F1200-2517000199.S

序号 Key	零件代号 Part No.	名称 Description	是否配件 Spare parts Y/N	数量 Qty	备注 Remarks
1	25170001473	转向板焊体	Steering plate welding	Y	1
2	25170001973	左转向节	Left spindle	Y	1
3	25170001983	右转向节	Right spindle	Y	1
4	25170000151	衬套	Bush	Y	4
5	4015000186	垫圈GB96.1-12EpZn-300HV	Washer gb96.1-12epzn-300hv	Y	2
6	4011010275	螺栓GB5786-M12*1.5*25EpZn-10.9	Bolt gb5786-m12*1.5*25epzn-10.9	Y	2
7	25170000182	铜垫	Washer	Y	2



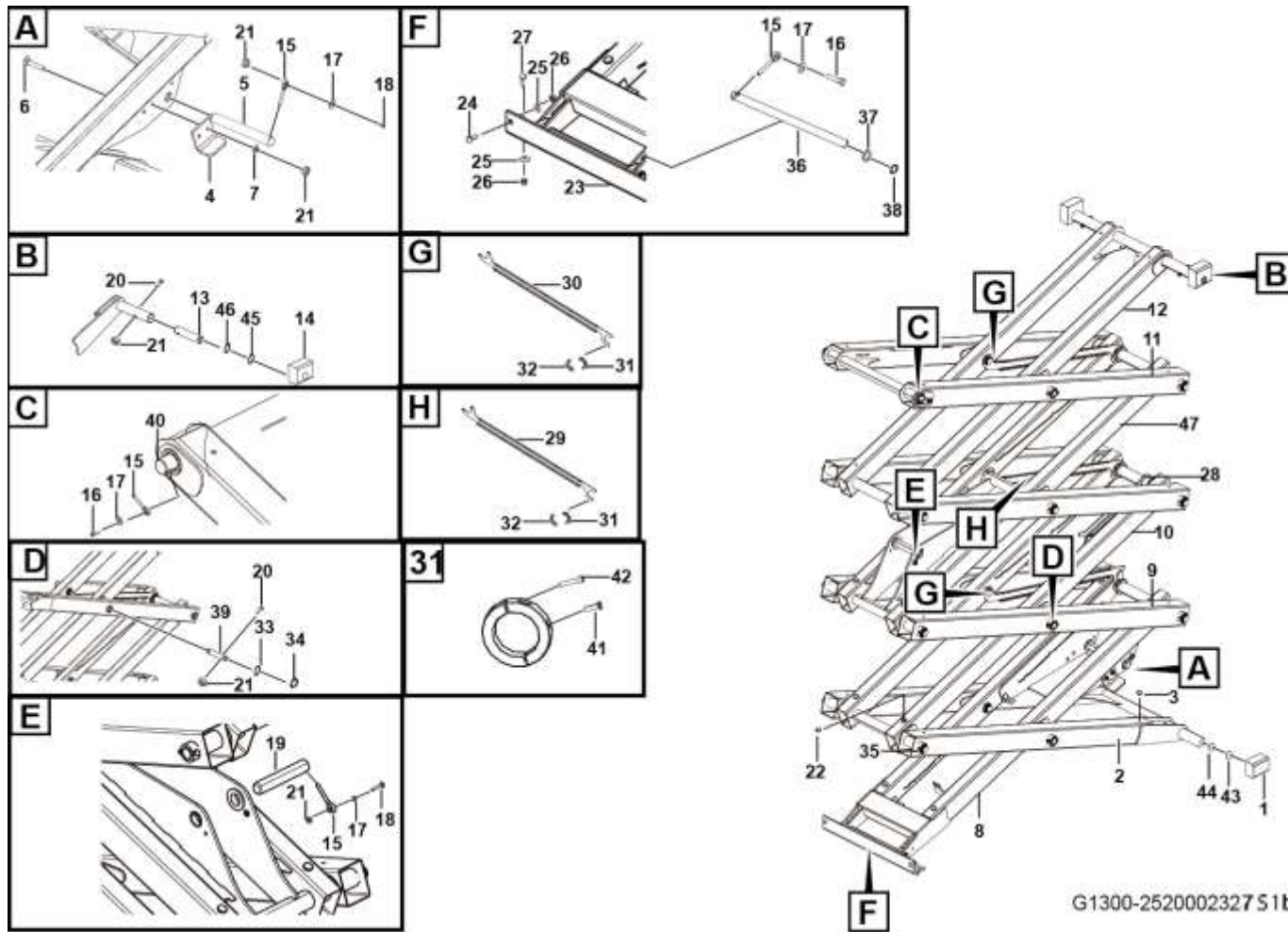




**G 叉架总成**  
**SCISSOR ASSY INSTALLATION ASSEMBLY**

**临工集团济南重机有限公司**  
**LINGONG GROUP JINAN HEAVY MACHINERY CO., LTD.**

## 叉架总成 Scissor assy installation

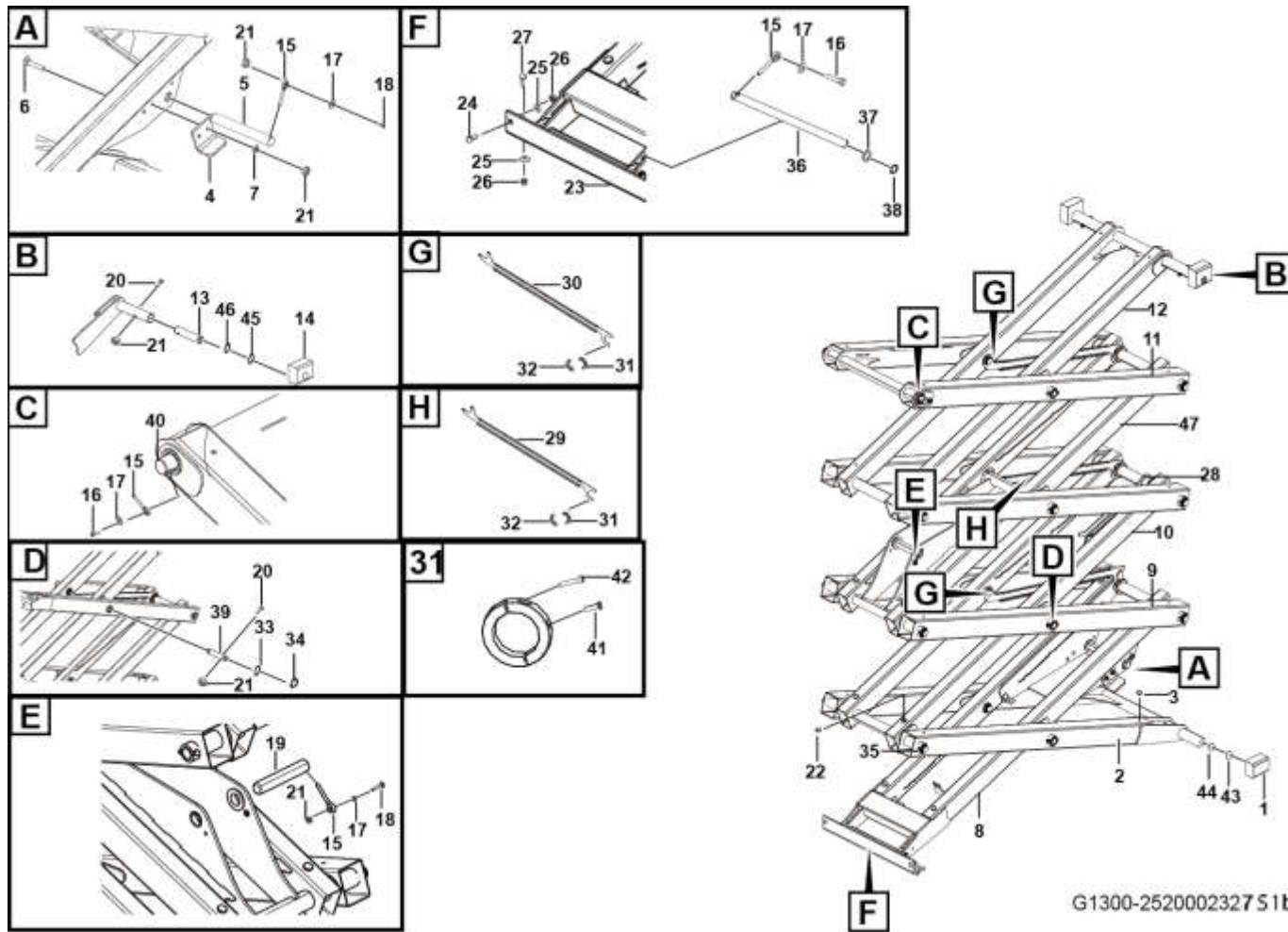


序号 Key	零件代号 Part No.	名称 Description	是否配件 Spare parts Y/N	数量 Qty	备注 Remarks
1	25200023041	滑块	Y	2	
2	25200022492	第一外臂焊合	Y	1	
3	25200009382	橡胶塞	Y	12	
4	25200000503	压板	Y	2	
5	4043010149	销轴LZB001 A38*311*11	Y	1	
6	4011010426	螺栓GB14-M10*40EpZn-8.8	Y	4	
7	4015000197	垫圈GB96.1-10EpZn-300HV	Y	4	
8	25200022442	第一内臂合件	Y	1	
9	25200025831	外臂焊合	Y	4	
10	25200022682	第四内臂合件	Y	1	
11	25200022512	第五外臂总成	Y	1	
12	25200022543	第六内臂总成	Y	1	
13	25200000601	半轴	Y	2	
14	25200007141	滑块	Y	2	
15	25200000641	插销	Y	4	
16	4011000084	螺栓GB5783-M10*30EpZn-8.8	Y	2	
17	4015000162	垫圈GB97.1-10EpZn-300HV	Y	6	
18	4011000184	螺栓GB5783-M10*40EpZn-8.8	Y	2	
19	4043010148	销轴LZB001 A38*207*11	Y	1	
20	4011000052	螺栓GB5782-M10*75EpZn-8.8	Y	15	
21	4013000189	螺母GB889.1-M10EpZn-8	Y	21	
22	25200000402	橡胶塞	Y	12	

叉架总成

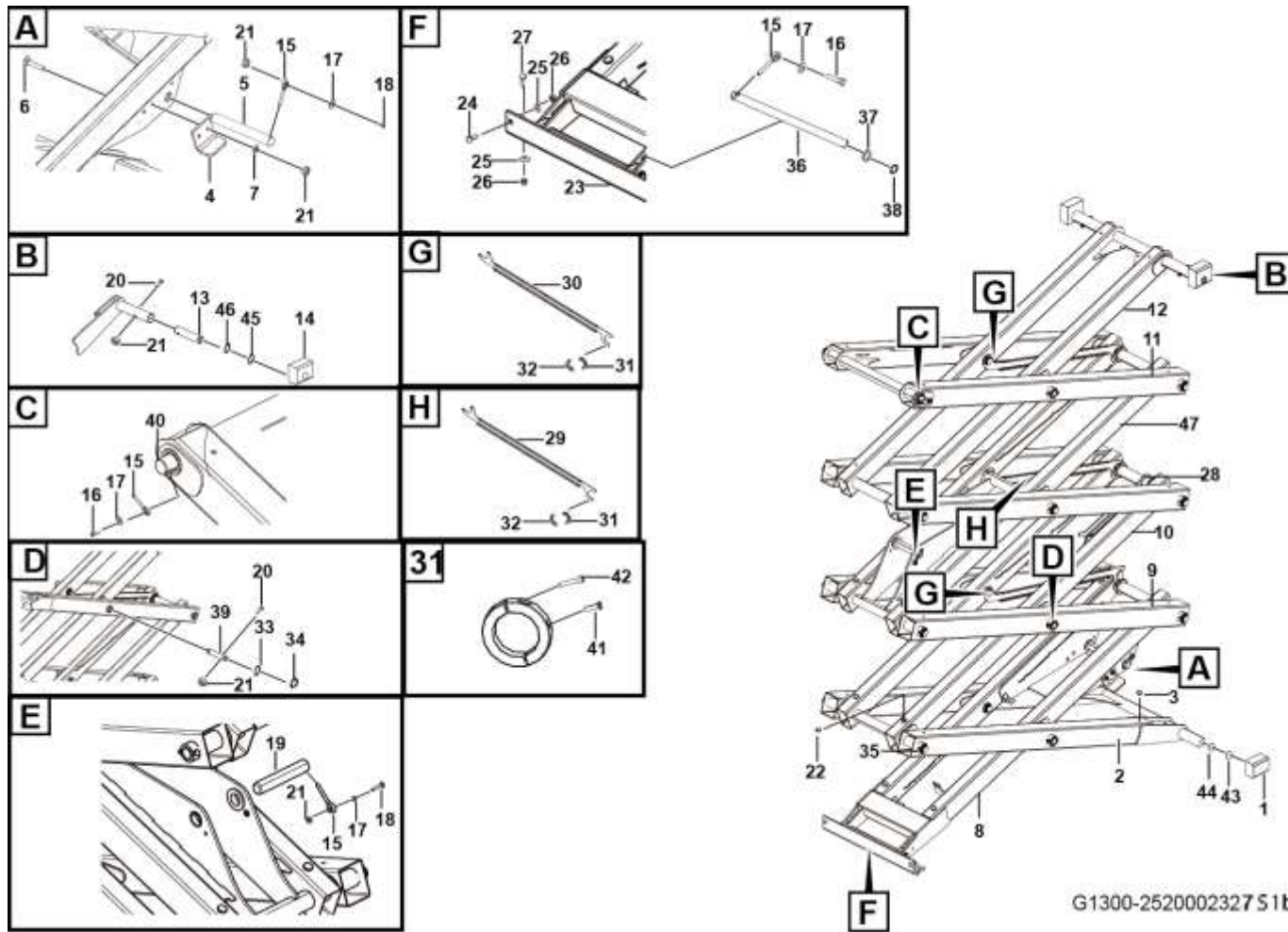
Scissor assy installation assembly

## 叉架总成 Scissor assy installation



序号 Key	零件代号 Part No.	名称 Description	是否配件 Spare parts Y/N	数量 Qty	备注 Remarks
23	25200001062	固定板装配	Y	1	
24	4011010442	螺栓GB14-M12*35EpZn-8.8	Y	2	
25	4015000186	垫圈GB96.1-12EpZn-300HV	Y	6	
26	4013000158	螺母GB889.1-M12EpZn-8	Y	6	
27	4011010419	螺栓GB14-M12*40EpZn-8.8	Y	4	
28	25200000442	保护臂	N	1	
29	25200001301	走线板	Y	1	
30	25200000631	走线板	Y	2	
31	25200001531	固定环	Y	3	
32	25200001541	固定环	Y	3	
33	25200000491	垫圈	Y	18	
34	4015010249	挡圈JB4342-38-65Mn	Y	14	
35	4043010125	销轴LZB001 B38*734*11	Y	7	
36	4043010128	销轴LZB001 B25*471*11	Y	1	
37	25200000861	垫圈	Y	1	
38	4015010275	挡圈JB4342-25-65Mn	Y	1	
39	4043010122	销轴LZB001 B38*231*11	Y	6	
40	4043010123	销轴LZB001 B38*746*11	Y	1	
41	4014000169	螺钉GB819.1-M6*20EpZn-4.8	Y	3	
42	4014000249	螺钉GB70.1-M5*25EpZn-8.8	Y	6	
43	25200009921	板	Y	2	
44	25200009931	板	Y	2	

## 叉架总成 Scissor assy installation









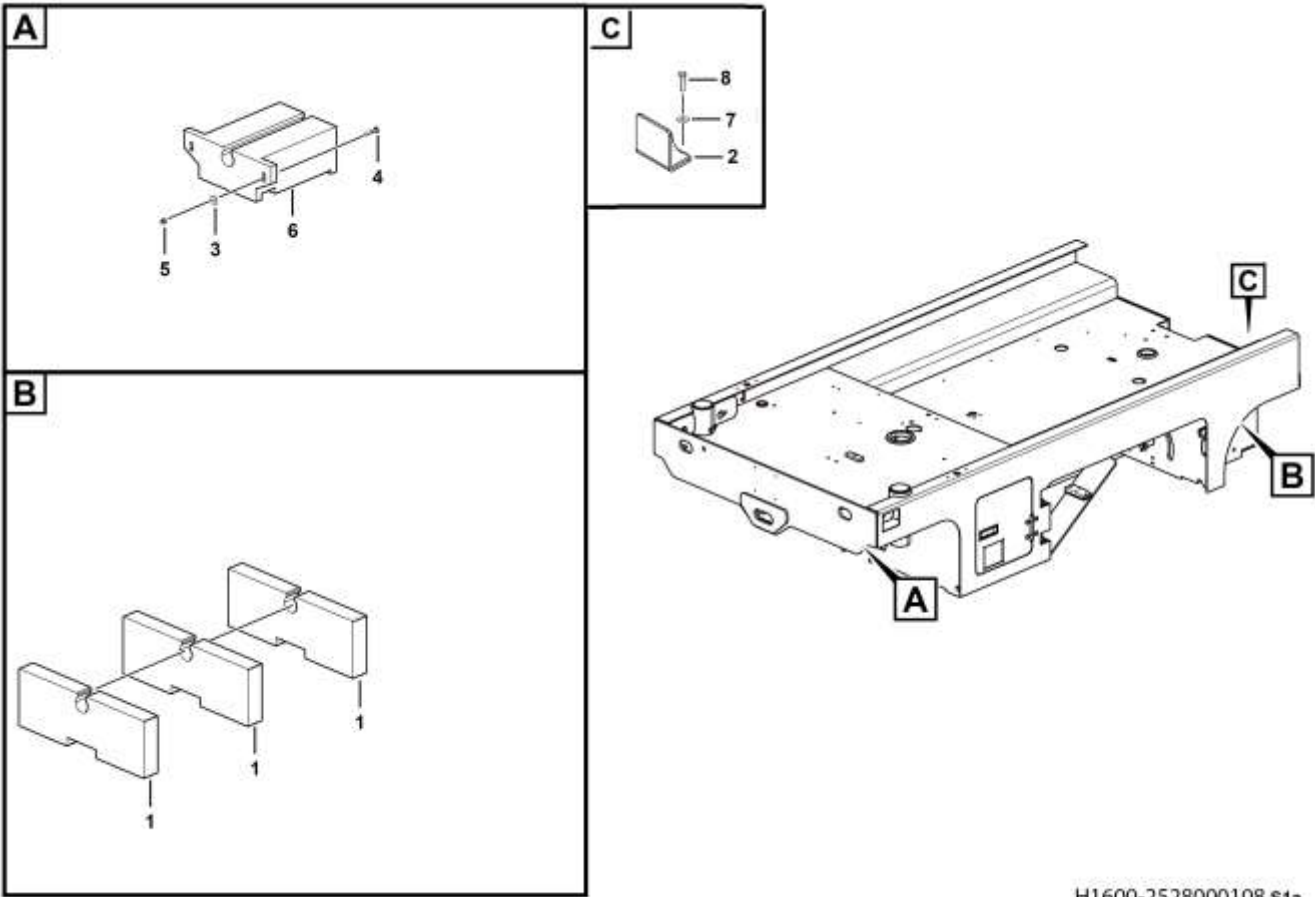
# **H 转台系统**

## **SWING SYSTEM**

**临 工 集 团 济 南 重 机 有 限 公 司**

**LINGONG GROUP JINAN HEAVY MACHINERY CO., LTD.**

配重 Counter weight assembly



H1600-2528000108.s1a

序号 Key	零件代号 Part No.	名称 Description	是否配件 Spare parts Y/N	数量 Qty	备注 Remarks
1	25280000031	后端配重	Counter weight assembly	Y	3
2	25280001661	挡板焊接	Plate welding	Y	1
3	4015000186	垫圈GB96.1-12EpZn-300HV	Washer gb96.1-12epzn-300hv	Y	2
4	4011010431	螺栓GB12-M12*60EpZn-8.8	Boltgb12-m12*60epzn-8.8	Y	2
5	4013000158	螺母GB889.1-M12EpZn-8	Nut gb889.1-m12epzn-8	Y	2
6	25280000551	前端配重	Counter weight assembly	Y	1
7	4015000168	垫圈GB97.1-12EpZn-300HV	Washer gb97.1-12epzn-300hv	Y	2
8	4011000089	螺栓GB5783-M12*30EpZn-8.8	Bolt gb5783-m12*30epzn-8.8	Y	2



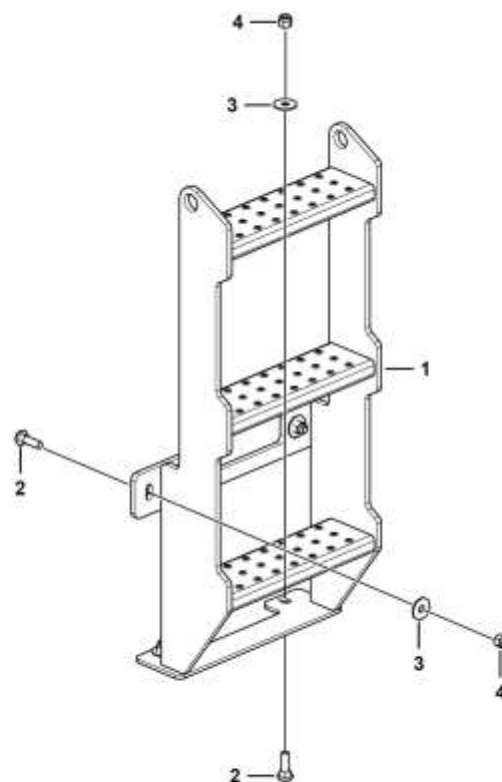
# **I 覆盖件附件**

## **COVER ACCESSORY**

**临 工 集 团 济 南 重 机 有 限 公 司**

**LINGONG GROUP JINAN HEAVY MACHINERY CO., LTD.**

覆盖件附件 Cover accessory



I1700-2529000257.S





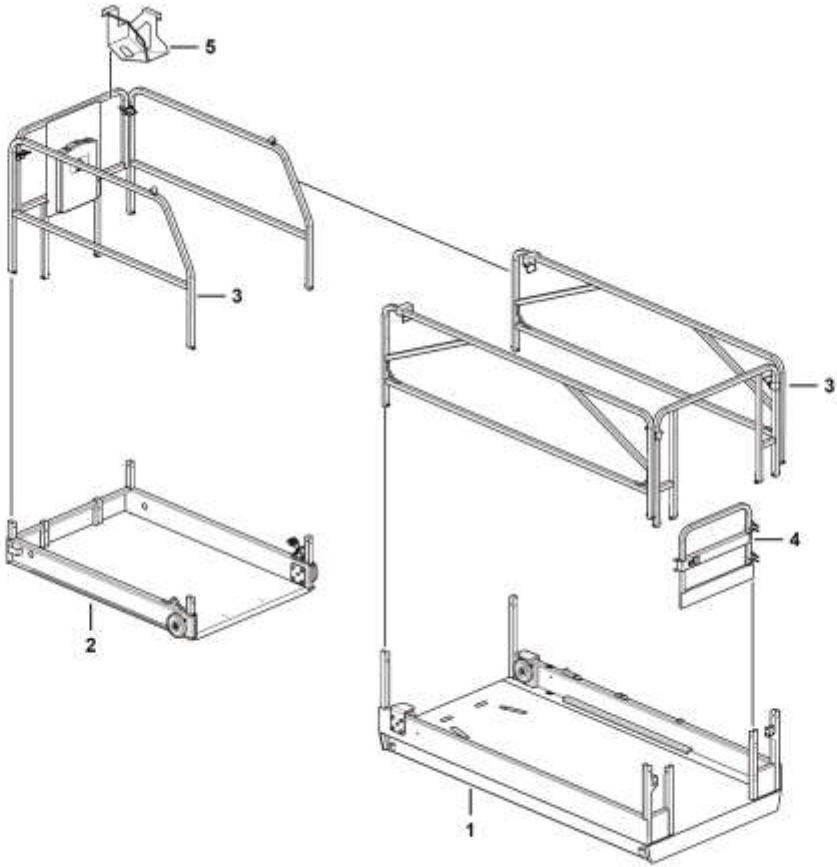


**K 平台总成**  
**PLATFORM ASSEMBLY**

**临 工 集 团 济 南 重 机 有 限 公 司**

**LINGONG GROUP JINAN HEAVY MACHINERY CO., LTD.**

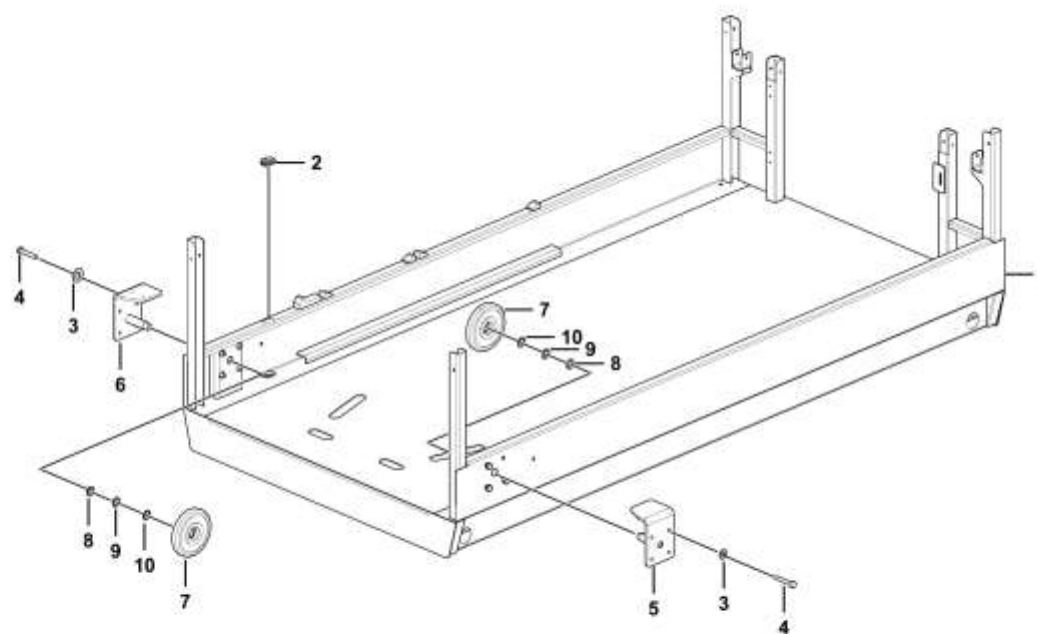
平台总成    Platform



K2100-2521003689.S



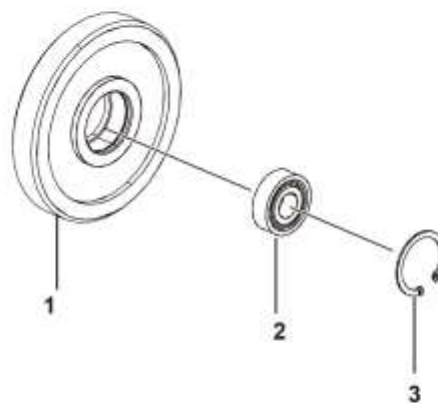
## 主平台 Mainplatform



K2100-2521003555.S

序号 Key	零件代号 Part No.	名称 Description	是否配件 Spare parts Y/N	数量 Qty	备注 Remarks
1	25210035544	主平台焊合	Y	1	
2	25210003151	橡胶套	Y	3	
3	4015000162	垫圈GB97.1-10EpZn-300HV	Y	8	
4	4011000048	螺栓GB5782-M10*50EpZn-8.8	Y	8	
5	25210030191	轮架	Y	1	
6	25210021043	轮架	Y	1	
7	25210035931	轮子装配	N	2	
8	25210011171	调整垫片20*2	Y	2	
9	25210011181	调整垫片20*1	Y	2	
10	25210011191	调整垫片20*0.5	Y	2	

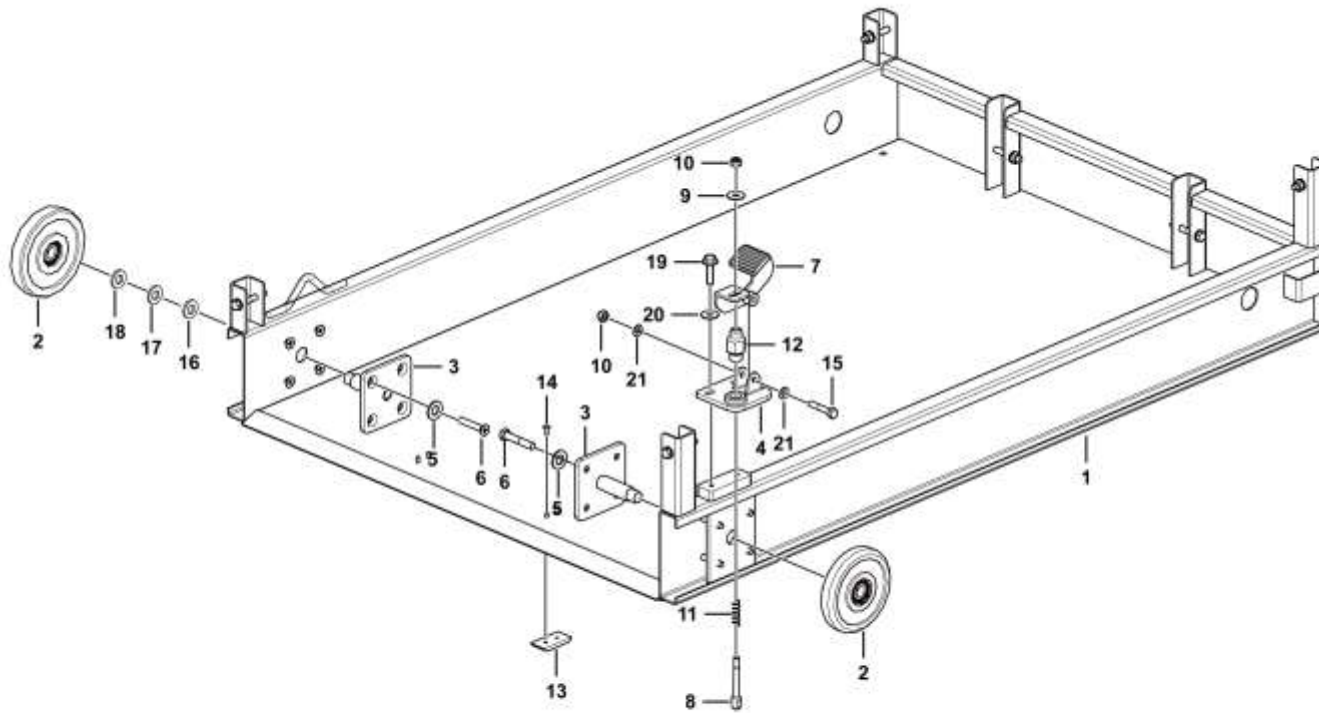
轮子装配 Wheel assembly



K2100-2521003593.S



延伸平台 Extension platform

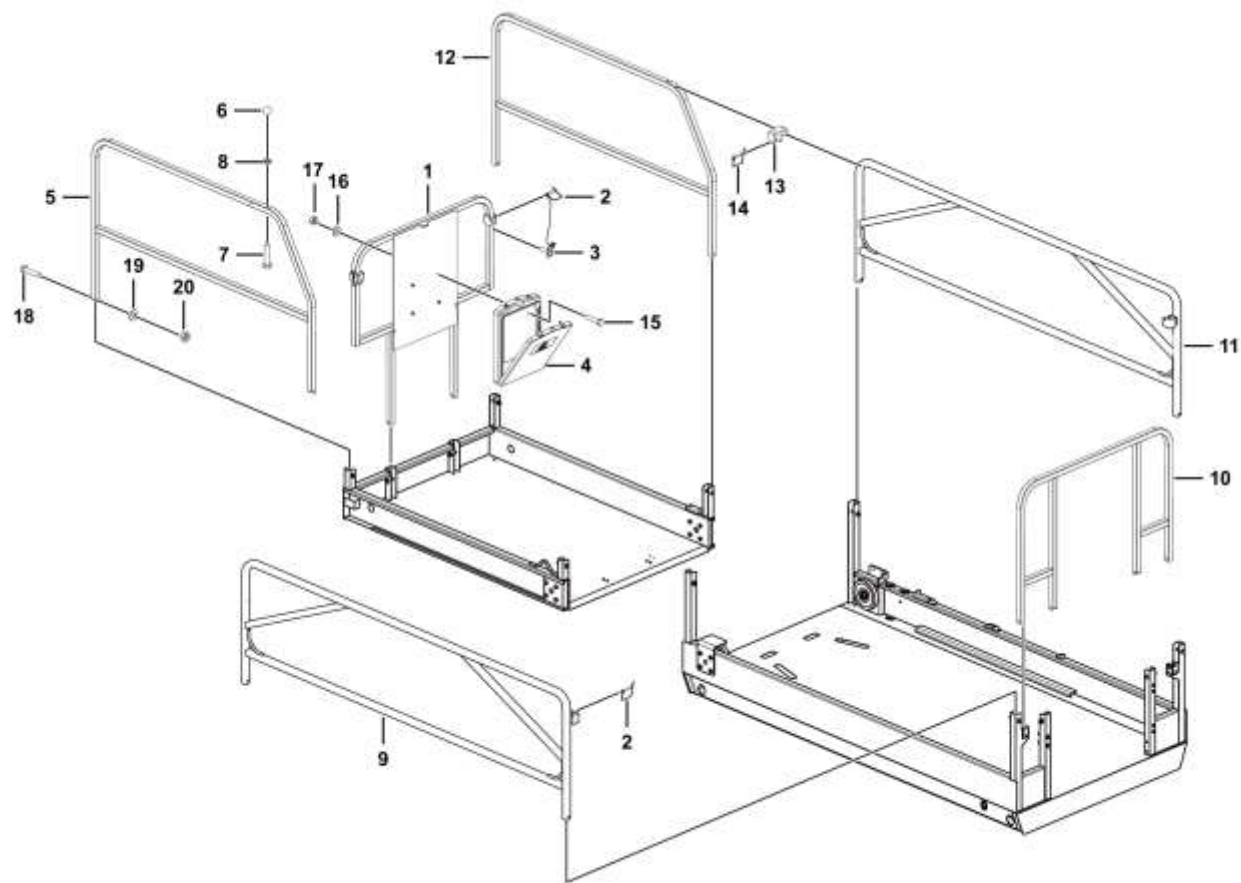


K2100-2521003551.S1a



序号 Key	零件代号 Part No.	名称 Description	是否配件 Spare parts Y/N	数量 Qty	备注 Remarks
1	25210035491	延伸平台焊合	Y	1	
2	25210035931	轮子装配	N	2	
3	25210030211	轮架	Y	2	
4	25210012192	安装座	Y	1	
5	4015000162	垫圈GB97.1-10EpZn-300HV	Y	8	
6	4011000049	螺栓GB5782-M10*55EpZn-8.8	Y	8	
7	25210036501	踏板	Y	1	
8	25210002911	弹簧销	Y	1	
9	4015010278	垫圈GB96.1-10flZnyc-480	Y	1	
10	4013010296	螺母GB889.1-M10flZnyc-8	Y	2	
11	25210002901	弹簧	Y	1	
12	25210002891	弹簧座	Y	1	
13	25210012251	滑块	Y	2	
14	4019010177	抽芯铆钉GB12619-6×18	Y	4	
15	4011010732	螺栓GB5782-M10*50flZnyc-8.8-480	Y	1	
16	25210011171	调整垫片20*2	Y	2	
17	25210011181	调整垫片20*1	Y	2	
18	25210011191	调整垫片20*0.5	Y	2	
19	4011010711	螺栓GB5783-M8*20flZnyc-8.8-480	Y	2	
20	4015010289	垫圈GB96.1-8flZnyc-480	Y	2	
21	4015010279	垫圈GB97.1-10flZnyc-480	Y	2	

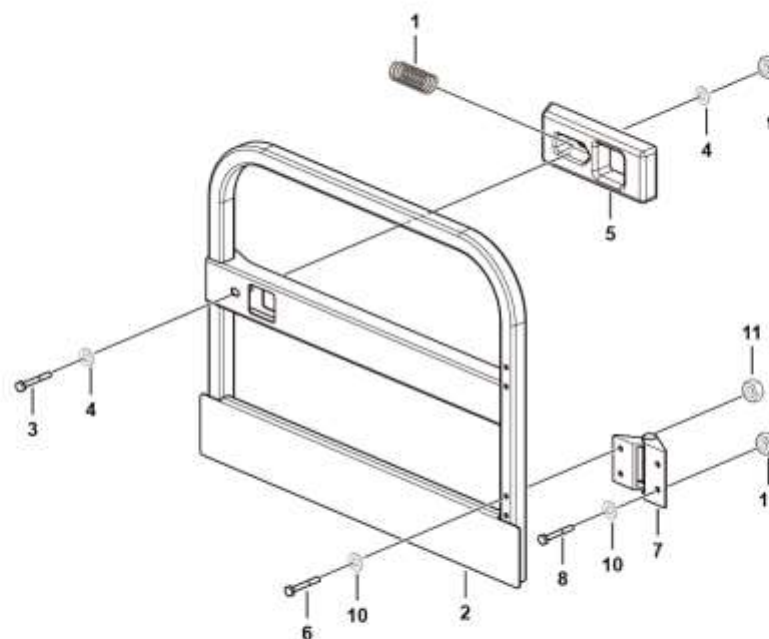
## 护栏总成 Handrail



K2100-2521003597.S

序号 Key	零件代号 Part No.	名称 Description	是否配件 Spare parts Y/N	数量 Qty	备注 Remarks
1	25210035981	前栏焊合	Y	1	
2	4190703890	D型销8*65带200mm链和钢片	Y	4	
3	4019010209	抽芯铆钉GB12619-5*9	Y	4	
4	25210000821	文件盒	Y	1	
5	25210035951	延伸平台左护栏焊合	Y	1	
6	4190001587	球状手柄462102	Y	2	
7	4011000489	螺栓GB5783-M10*50EpZn-8.8	Y	2	
8	4013000090	螺母GB6172.1-M10EpZn-05	Y	2	
9	25210036102	主平台左护栏焊合	Y	1	
10	25210036092	门栏焊合	Y	1	
11	25210036112	主平台右护栏焊合	Y	1	
12	25210035961	延伸平台右护栏焊合	Y	1	
13	25210013702	M-固定座	Y	2	
14	4190002586	销子	Y	2	
15	4011000154	螺栓GB16674-M6*20EpZn-8.8	Y	4	
16	4015000207	垫圈GB97.1-6EpZn-300HV	Y	4	
17	4013000211	螺母GB889.1-M6EpZn-8	Y	4	
18	4011000415	螺栓GB5782-M8*55EpZn-8.8	Y	14	
19	4015000072	垫圈GB97.1-8EpZn-300HV	Y	26	
20	4013000210	螺母GB889.1-M8EpZn-8	Y	12	

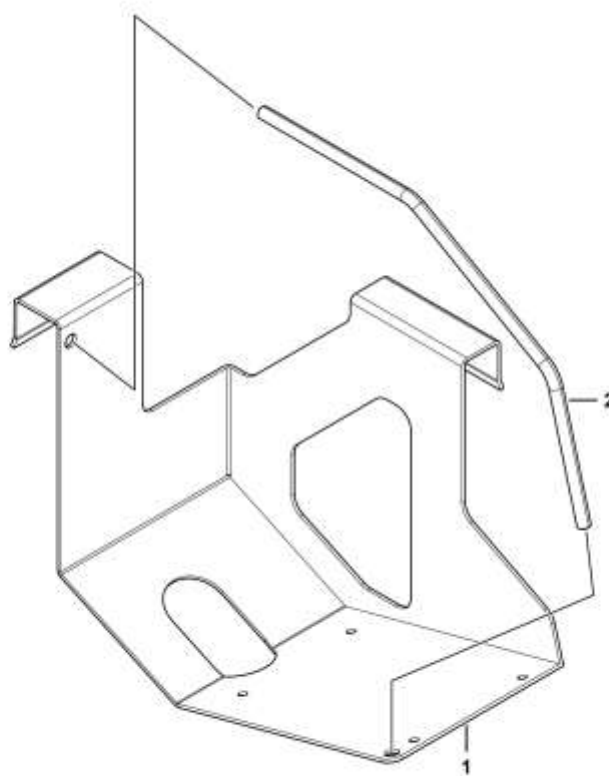
半旋转门 Revolution door



K2100-2521003556.S1a



支架 Plate



K2106-2521002962.S





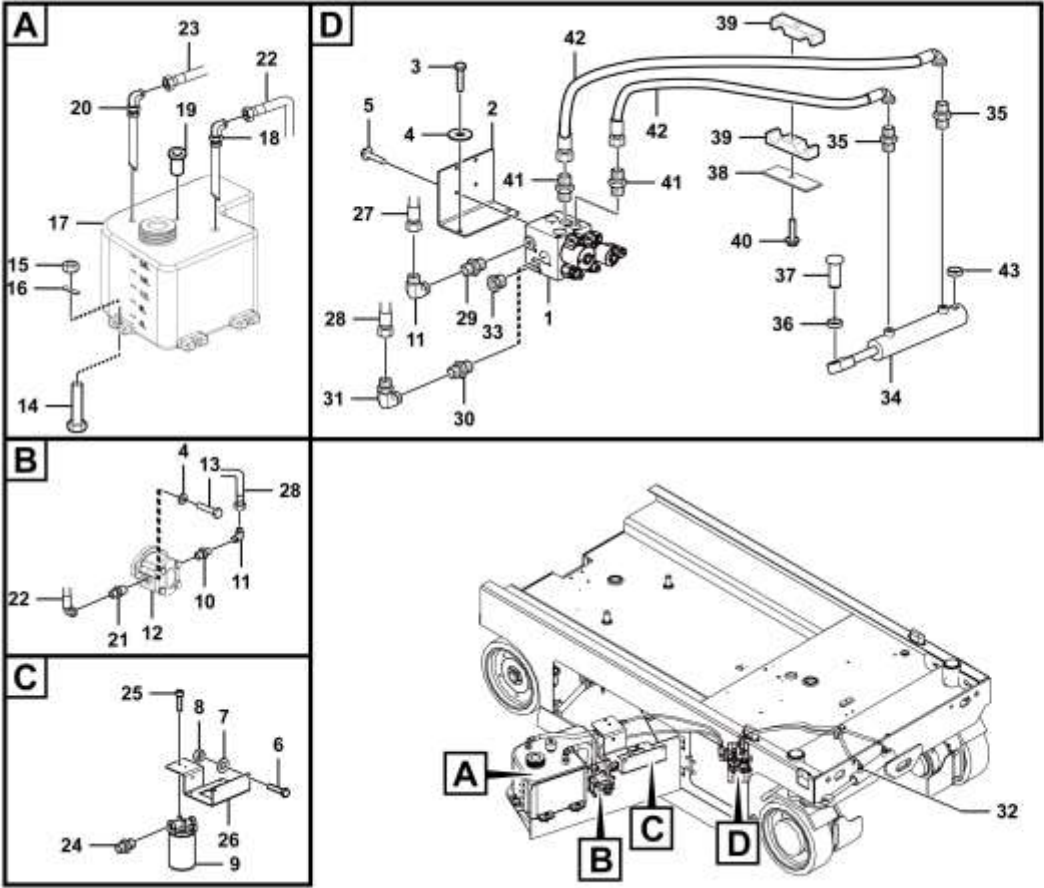


**L 液压系统**  
**HYDRAULIC SYSTEM**

**临 工 集 团 济 南 重 机 有 限 公 司**

**LINGONG GROUP JINAN HEAVY MACHINERY CO., LTD.**

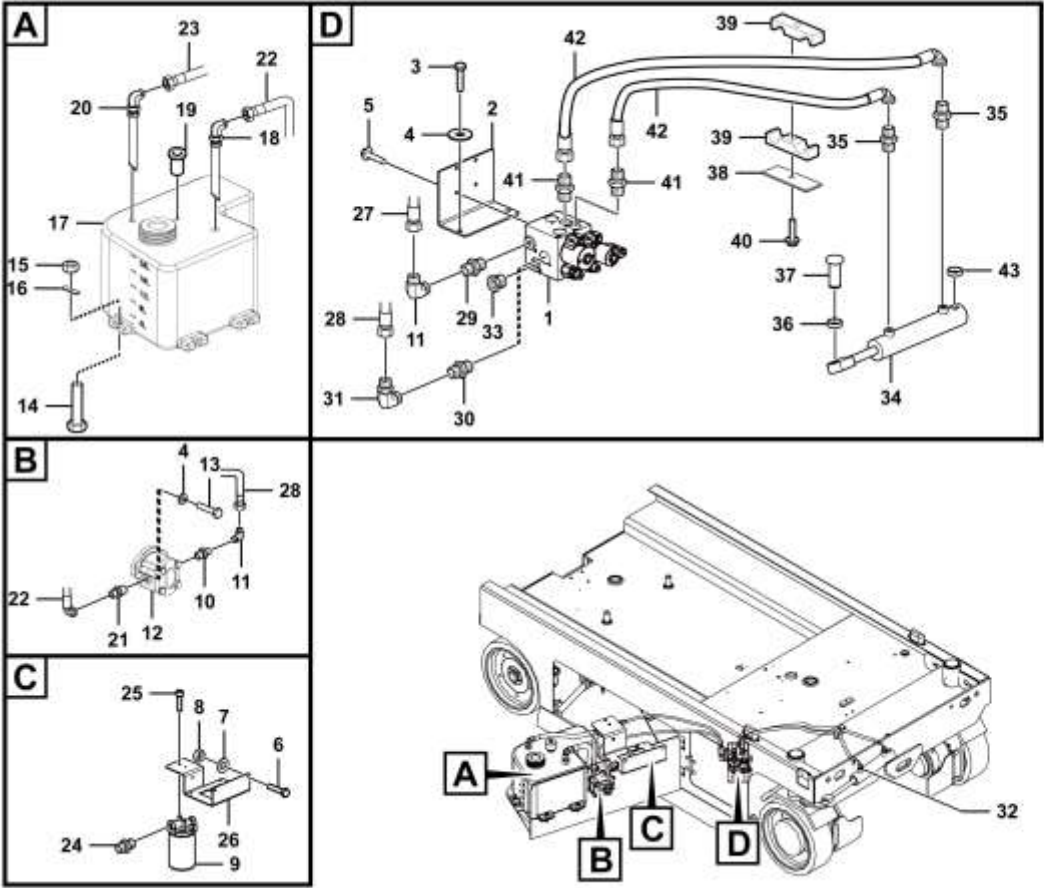
行走液压总成    Drive hydraulic assembly



L2300-2507000310.S1d

序号	零件代号	名称	是否配件	数量	备注
Key	Part No.	Description	Spare parts Y/N	Qty	Remarks
1	4120704774	主阀 ST5158-AE00	Valve st5158-ae00	Y	1
2	25070000291	固定板	Plate	Y	1
3	4011000084	螺栓GB5783-M10*30EpZn-8.8	Bolt gb5783-m10*30epzn-8.8	Y	2
4	4015000162	垫圈GB97.1-10EpZn-300HV	Washer gb97.1-10epzn-300hv	Y	4
5	4011000461	螺栓GB16674-M8*16EpZn-8.8	Bolt gb16674-m8*16epzn-8.8	Y	5
6	4014010056	螺钉GB70.3-M6*20EpZn-8.8	Screw	Y	2
7	4015000207	垫圈GB97.1-6EpZn-300HV	Washer gb97.1-6epzn-300hv	Y	2
8	4013000211	螺母GB889.1-M6EpZn-8	Nut gb889.1-m6epzn-8	Y	2
9	4120001128	过滤器SP-06×10	Filter	Y	1
10	4120001500	接头1CB-18-08WD	Joint1cb-18-08wd	Y	1
11	4190000996	组合接头2C9-18	Nipple	Y	2
12	4120001488	齿轮泵A101098620	Gear pump	Y	1
13	4011010425	螺栓3/8-24UNF-2B*31-10.9	Screw	Y	2
14	4011000514	螺栓GB5783-M10*45EpZn-8.8	Bolt gb5783-m10*45epzn-8.8	Y	4
15	4013000189	螺母GB889.1-M10EpZn-8	Nut	Y	4
16	25070000251	油箱固定板	Plate	Y	4
17	4120001123	油箱	Tank	Y	1
18	25070000141	吸油钢管总成	Pipe system	Y	1
19	4120001155	空气滤清器SJXKL-M12-H	Filter	Y	1
20	25070000111	回油钢管总成	Pipe syetem	Y	1
21	4120001497	接头1CB-22-08WD	Joint1cb-22-08wd	Y	1
22	4120002363	软管 J20411-22-10TZ/J20491-22-10TZ*SR1SN-10*290	Pipe	Y	1

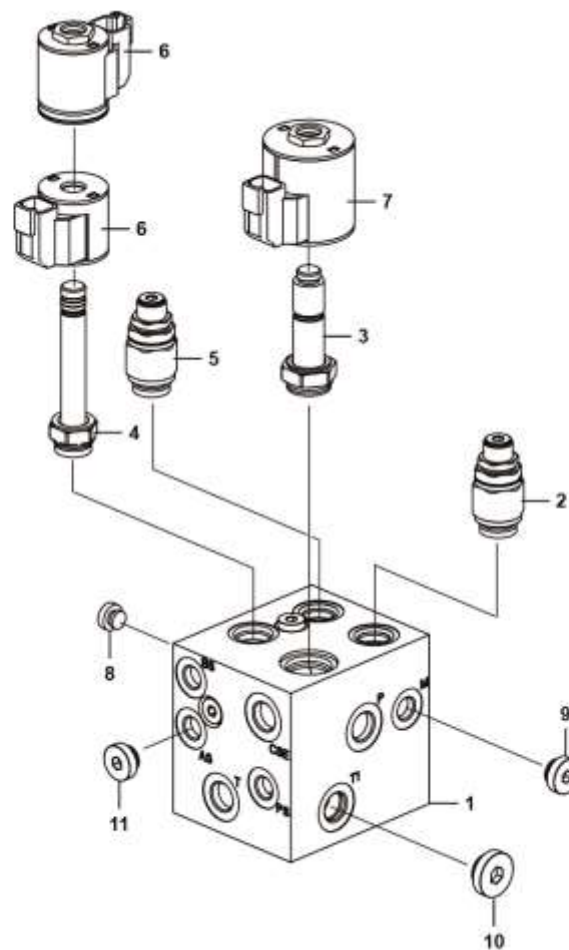
行走液压总成    Drive hydraulic assembly



L2300-2507000310.S1d



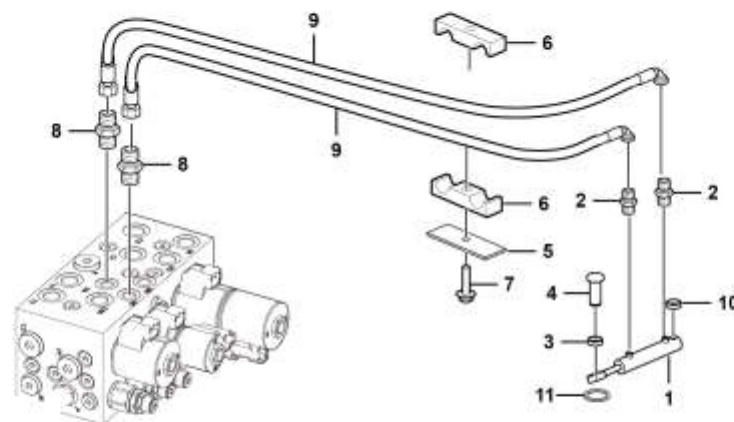
## 主阀 ST5158-AE00 Valve



L2300-4120704774



## 转向液压总成 Steer hydraulic assembly

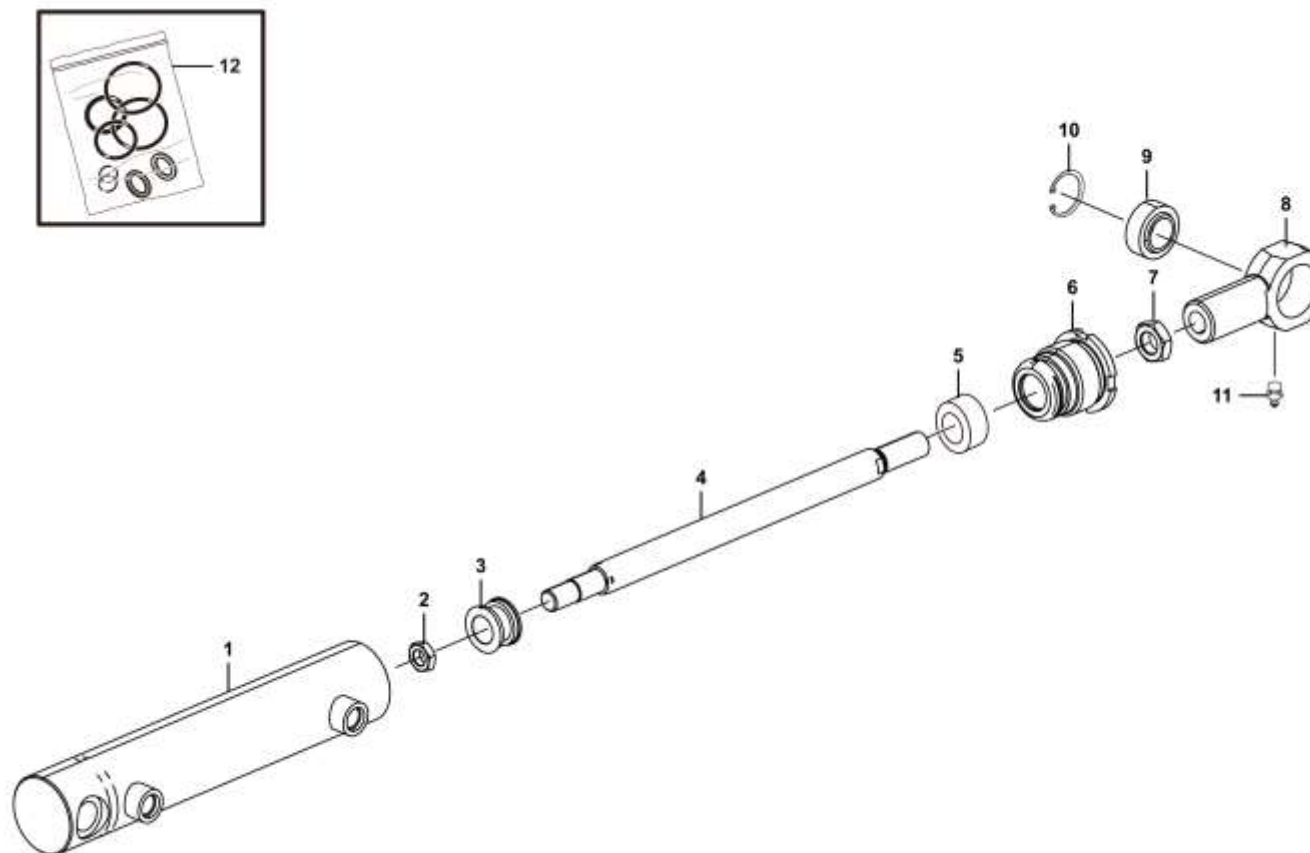


L2302-2507000337.S1a



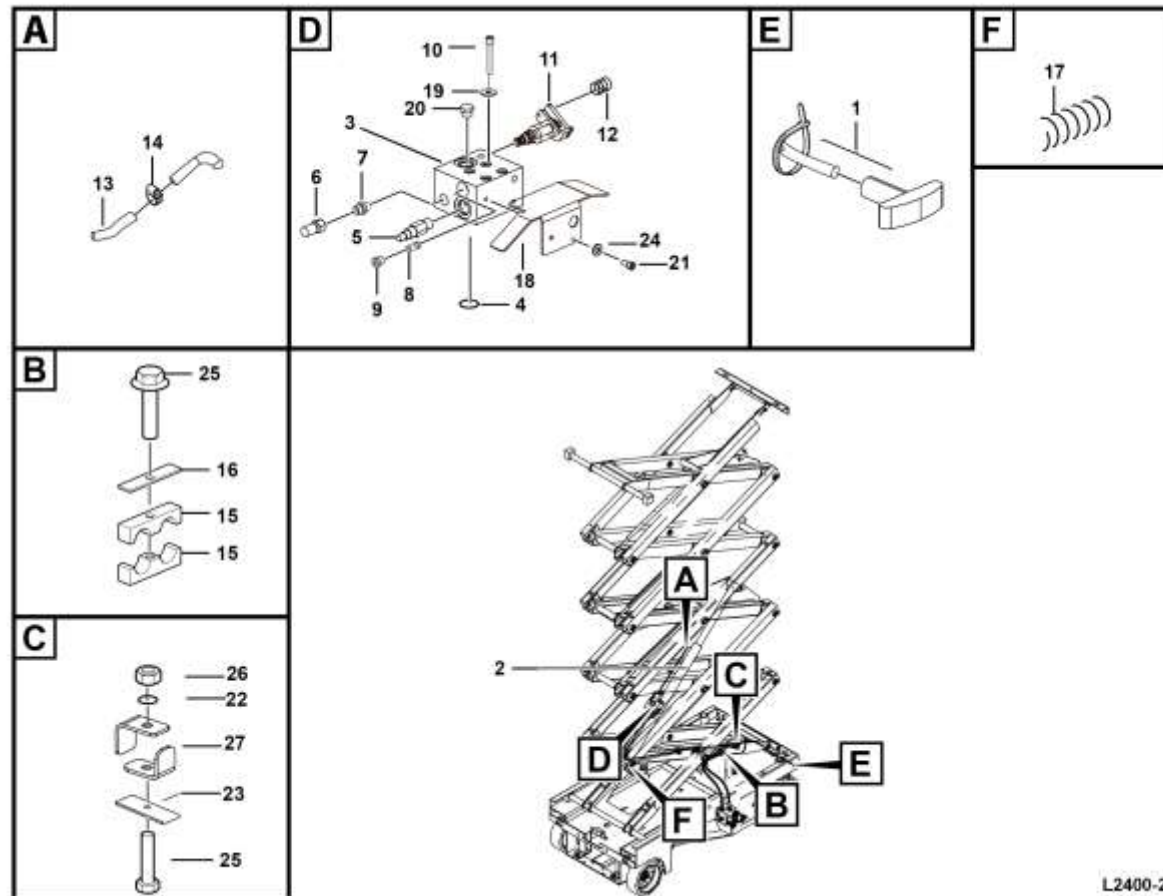


## 转向油缸40\*20\*152.4 Steering cylinder



序号 Key	零件代号 Part No.	名称 Description	是否配件 Spare parts Y/N	数量 Qty	备注 Remarks
1	4120703457002	缸筒40*20*152.4	Cylinder body	Y	1
2	4120703457003	螺母（尼龙）40*20*152.4	Nut（nylon）	Y	1
3	4120703457004	活塞40*20*152.4	Piston	Y	1
4	4120703457005	活塞杆40*20*152.4	Piston body	Y	1
5	4120703457006	衬套40*20*152.4	Sleeve	Y	1
6	4120703457007	缸盖40*20*152.4	Cover	Y	1
7	4120703457008	螺母（六角薄，细牙）40*20*152.4	Nut	Y	1
8	4120703457009	活塞杆头40*20*152.4	Cover	Y	1
9	4120703457010	关节轴承40*20*152.4	Bearing	Y	1
10	4120703457011	A型轴用挡圈40*20*152.4	Gasket	Y	1
11	4120703457012	油杯40*20*152.4	Oil cup	Y	1
12	4120703457001	密封件包24A300540S	Repair box	Y	1

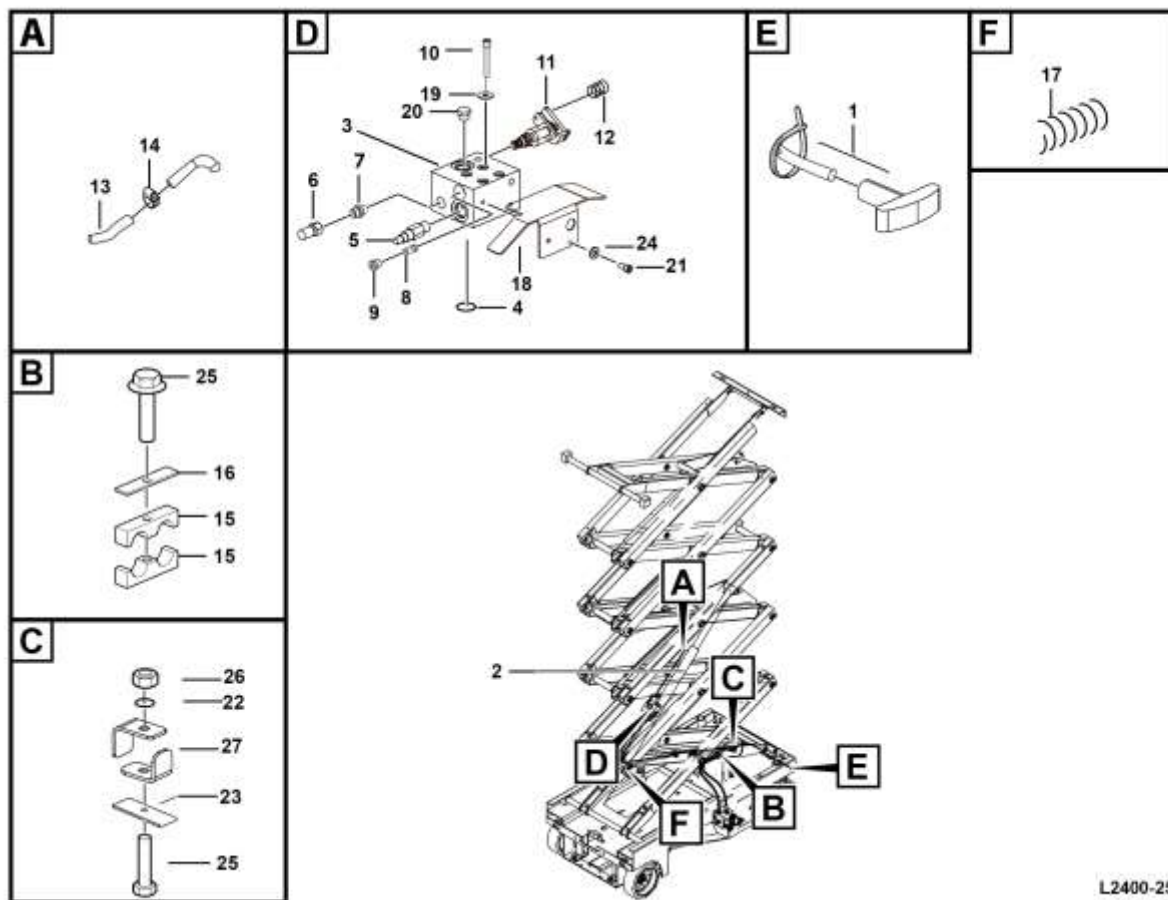
举升液压总成 Hydraulic lifting assembly



L2400-2508000217.S1h

序号 Key	零件代号 Part No.	名称 Description	是否配件 Spare parts Y/N	数量 Qty	备注 Remarks
1	25080001572	拉线总成	Y	1	
2	4120703496	举升油缸90*75*1273-1524	Y	1	
3	25080002232	油缸阀块	Y	1	
4	4120002399	O型圈10.77*2.62	Y	1	
5	4120001156	安全阀RV08-20A-0-N-33/M187	Y	1	
6	4120702951	软管J20411-18-06TZ*SCP3-06*4000	Y	1	
7	4120001499	接头1CB-18-06WD	Y	3	
8	4120001234	节流孔1.7	Y	1	
9	4120002398	堵头4MN-14WD	Y	1	
10	4014010232	螺栓GB5782-M8*70flznyc-12.9-480	Y	4	
11	4120002350	换向比例阀	Y	1	
12	25080001331	弹簧1.5*15*30	Y	1	
13	4120705190	软管FC402CA1206-4750	Y	1	
14	4017000010	喉箍JB8870-d20	Y	1	
15	25080000143	管夹2	Y	2	
16	25080000151	板	Y	1	
17	4120001532	软管护套PG-062(300)	Y	2	
18	25080003681	阀块护板总成	Y	1	
19	25080002881	M8硬垫片	Y	4	
20	4120001130	单向阀CV08-20-0-N-10	Y	2	
21	4014000120	螺钉GB70.1-M6*12EpZn-8.8	Y	2	
22	4015000072	垫圈GB97.1-8EpZn-300HV	Y	1	

举升液压总成 Hydraulic lifting assembly



L2400-2508000217.S1h





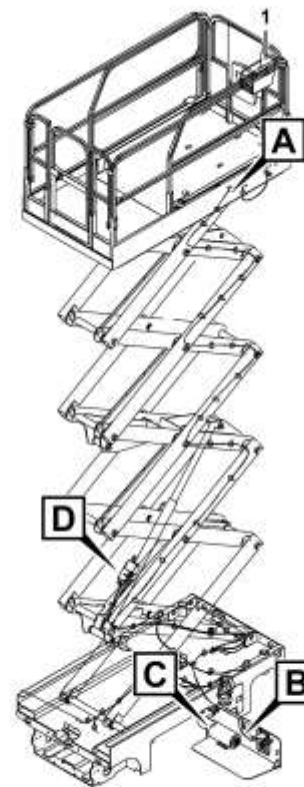
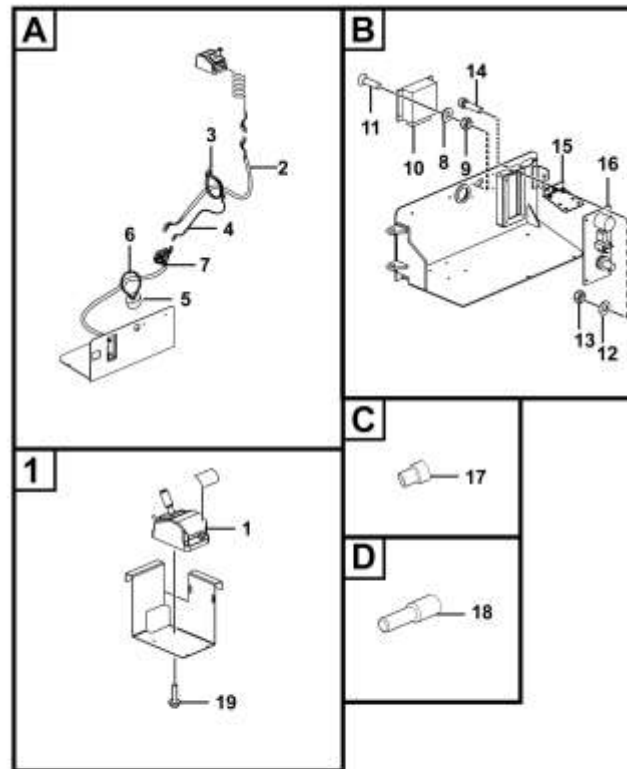


**M 电气系统**  
**ELECTRIC SYSTEM**

**临 工 集 团 济 南 重 机 有 限 公 司**

**LINGONG GROUP JINAN HEAVY MACHINERY CO., LTD.**

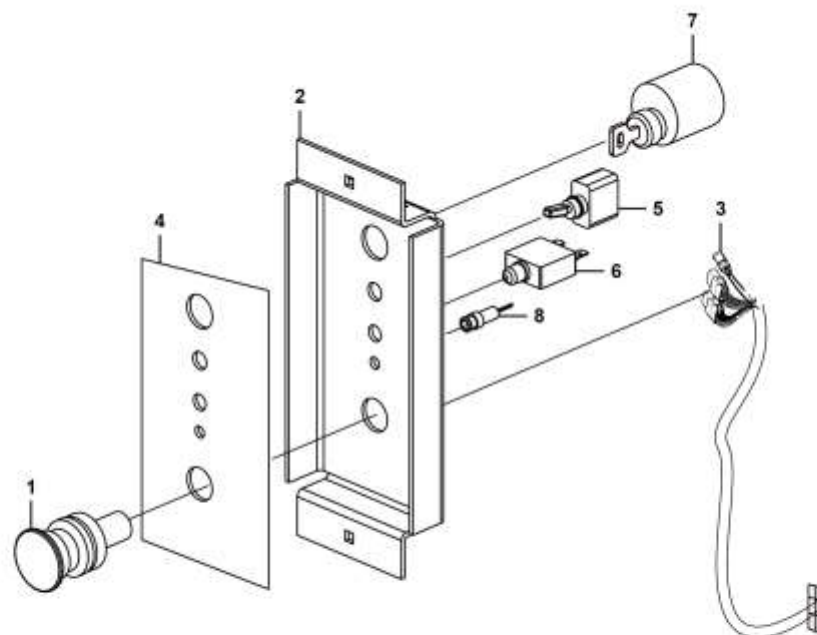
控制电气总成 Electric assembly



M2900-2530000774.S

序号 Key	零件代号 Part No.	名称 Description	是否配件 Spare parts Y/N	数量 Qty	备注 Remarks
1	4130001286	平台控制器	Pcu	Y	1
2	25300000351	PCU线束	Wire	Y	1
3	4190000020	扎丝LG13-ZS4*250	Clip	N	50
4	25300003472	叉架线束	Wire	Y	1
5	4120000226	隔环	Retainer	Y	8
6	4190000145	扎带 8*430	Rubber line 8*430	Y	8
7	25300007641	主线束	Main wire	Y	1
8	4015000135	垫圈GB97.1-4EpZn-300HV	Washer gb97.1-4epzn-300hv	Y	4
9	4013000025	螺母GB6170-M4EpZn-8	Nut gb6710-m4epzn-8	Y	4
10	4130701602	电气控制单元	Ecu	Y	1
11	4014010058	螺钉GB70.3-M4*16EpZn-8.8	Screw	Y	4
12	4015000207	垫圈GB97.1-6EpZn-300HV	Washer gb97.1-6epzn-300hv	Y	4
13	4013000211	螺母GB889.1-M6EpZn-8	Nut gb889.1-m6epzn-8	Y	4
14	4014010056	螺钉GB70.3-M6*20EpZn-8.8	Screw	Y	4
15	25300000061	板	Plate	Y	1
16	4130001287	下控制面板	Ground control unit	Y	1
17	4120702931	压力开关	Pressure switch	Y	1
18	4130001234	压力传感器	Pressure sensor	Y	1
19	4011010234	螺栓GB16674-M6*12EpZn-8.8	Bolt gb16674-m6*12epzn-8.8	Y	4

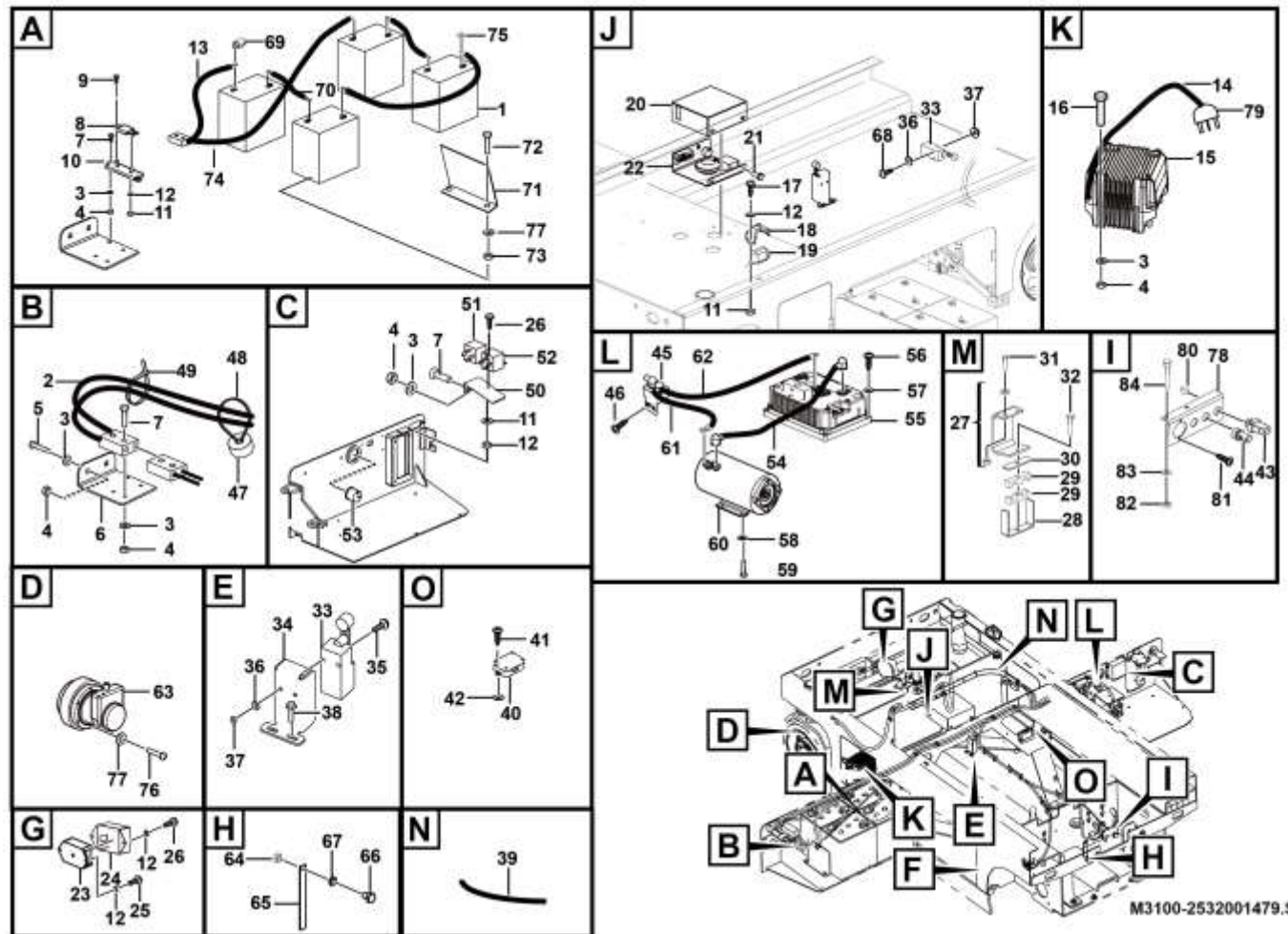
下控制面板 Ground control unit



M2901-4130001287

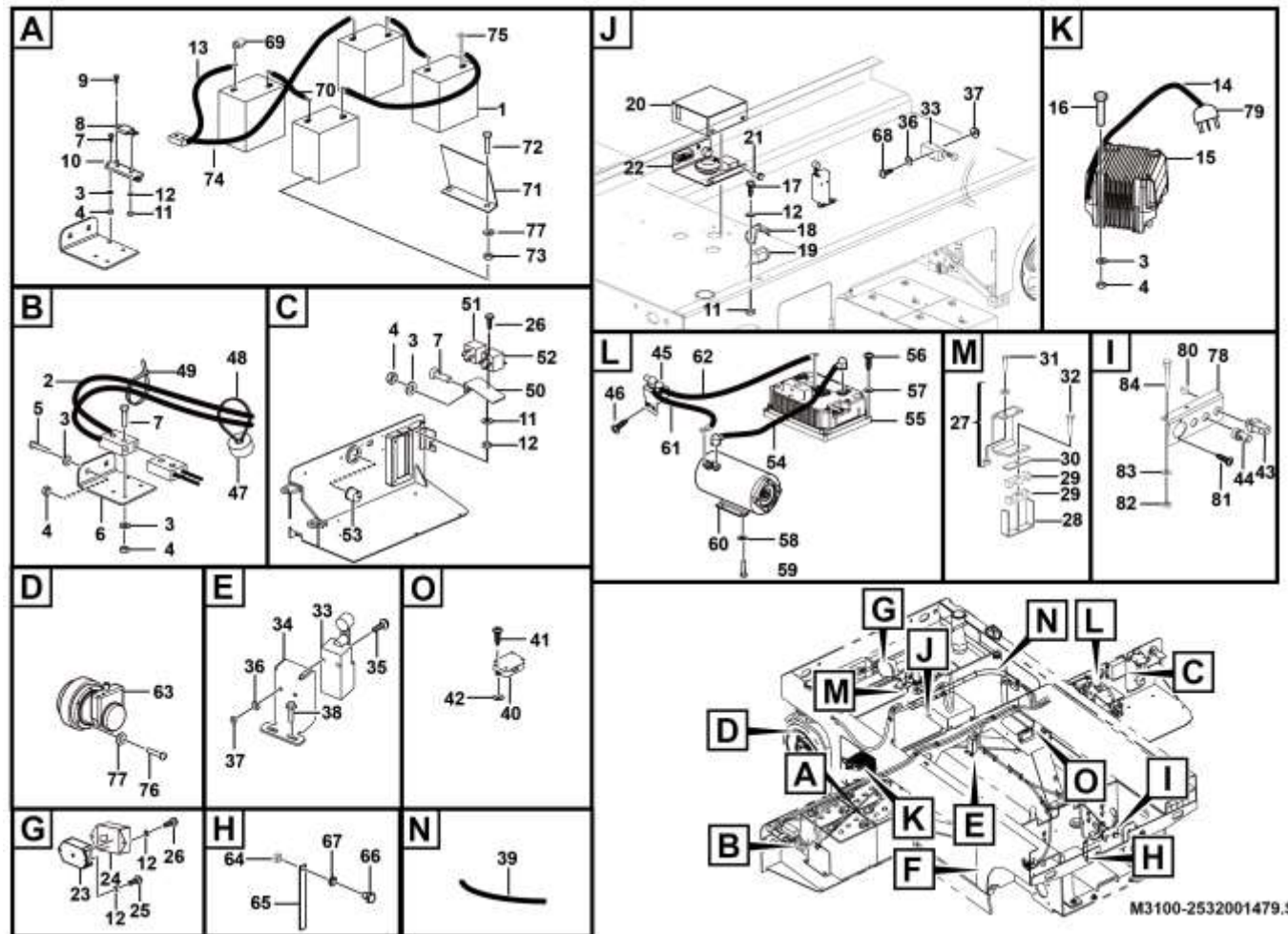
序号 Key	零件代号 Part No.	名称 Description	是否配件 Spare parts Y/N	数量 Qty	备注 Remarks
1	4130001280	急停开关	Y	1	
2	4130000793	面板	Y	1	
3	4130000795	下控面板线束	Y	1	
4	4130000798	贴膜	Y	1	
5	4130000720	摇头开关	Y	1	
6	4130000721	7A自复位保险丝	Y	1	
7	4130000723	钥匙开关	Y	1	
8	4130000773	超载指示灯	Y	1	

底盘电气总成 Chassis electric system



序号	零件代号	名称	是否配件	数量	备注
Key	Part No.	Description	Spare parts Y/N	Qty	Remarks
1	4130000846	电池T-125	Battery	Y	4
2	25320001862	电源线组件	Wire	Y	1
3	4015000207	垫圈GB97.1-6EpZn-300HV	Washer gb97.1-6epzn-300hv	Y	15
4	4013000211	螺母GB889.1-M6EpZn-8	Nut gb889.1-m6epzn-8	Y	13
5	4011000286	螺栓GB5783-M6*35EpZn-8.8	Bolt gb5783-m6*35epzn-8.8	Y	2
6	25320002191	CE保险丝固定板	Plate	Y	1
7	4014010056	螺钉GB70.3-M6*20EpZn-8.8	Screw	Y	4
8	4130000836	力特保险丝0298300	Fuse	Y	1
9	4014000087	螺钉GB818-M4*16EpZn-4.8	Bolt gb818-m4*16epzn-4.8	Y	2
10	4130000956	保险丝座02981001ZXT	Fuse seat	Y	1
11	4013000025	螺母GB6170-M4EpZn-8	Nut gb6170-m4epzn-8	Y	9
12	4015000135	垫圈GB97.1-4EpZn-300HV	Washer gb97.1-4epzn-300hv	Y	17
13	25320000712	电源线P35*300	Wire	Y	2
14	25320012761	充电线束	Wire	Y	1
15	4130000869	充电器GPTC30-24V-AWP	Battery charger	Y	1
16	4014000278	螺钉GB70.1-M6*25EpZn-8.8	Screw gb70.1-m6*25epzn-8.8	Y	4
17	4014000022	螺钉GB818-M4*20EpZn-4.8	Screw gb818-m4*20epzn-4.8	Y	4
18	25320000192	护罩	Plate	Y	2
19	4130000729	工作指示灯	Working light	Y	2
20	25320000341	护罩	Plate	Y	1
21	4011000807	螺栓GB16674-M8*12EpZn-8.8	Bolt gb16674-m8*12epzn-8.8	Y	3
22	25320000391	支架总成	Bracket	N	1

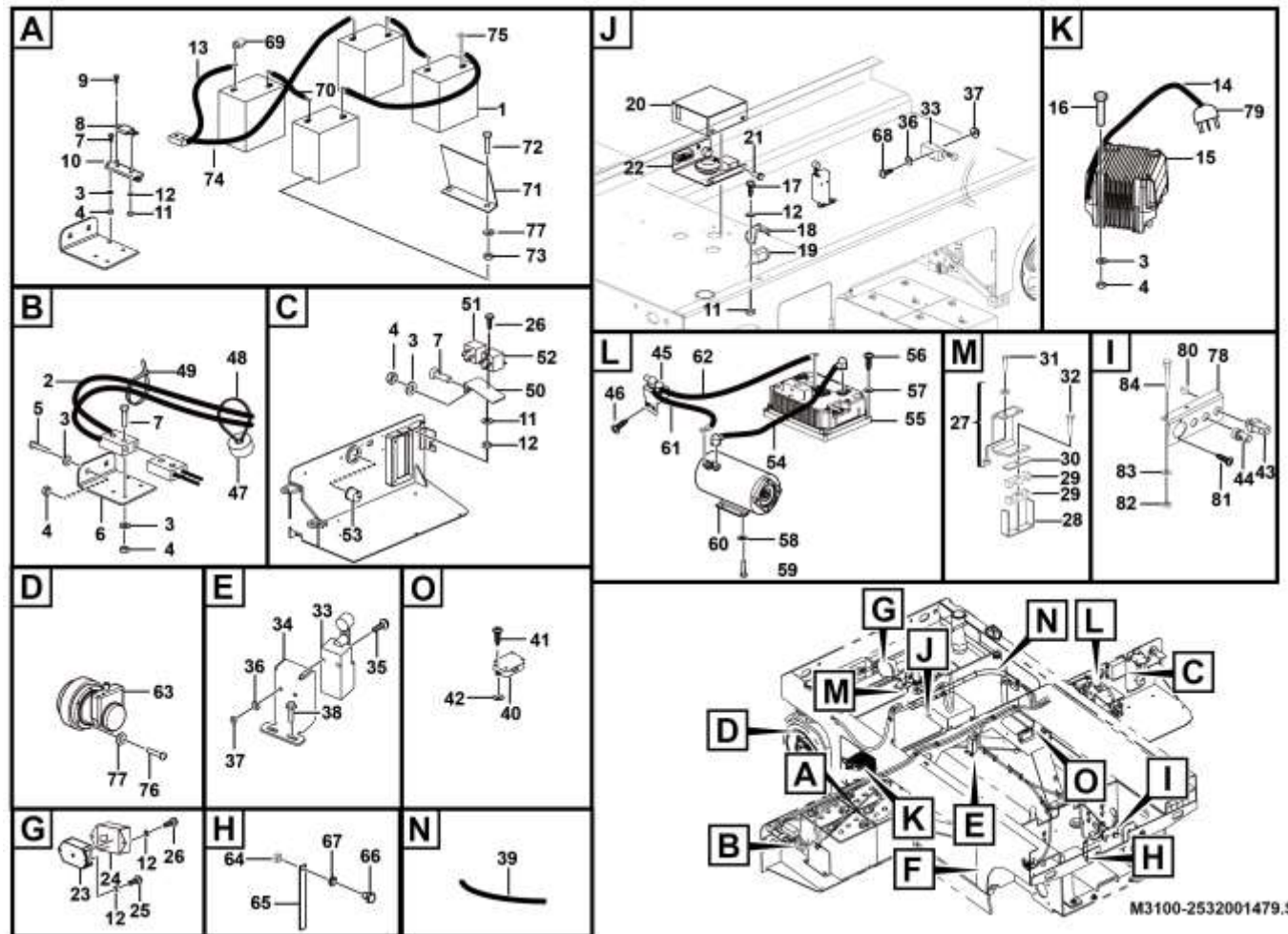
底盘电气总成 Chassis electric system





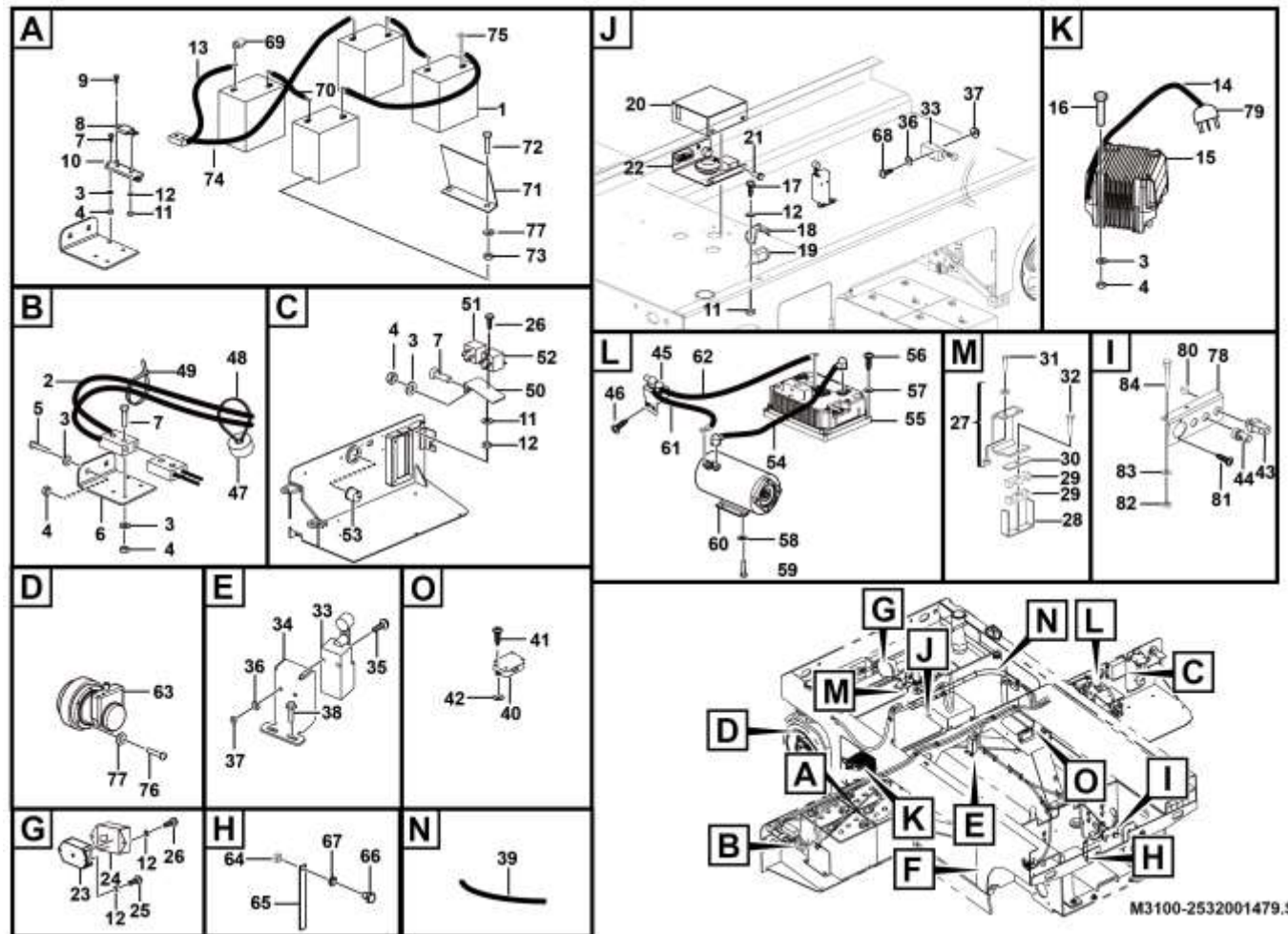
序号 Key	零件代号 Part No.	名称 Description	是否配件 Spare parts Y/N	数量 Qty	备注 Remarks
23	4130000734	角度传感器SYSA	Angle sensor	Y	1
24	25320000351	角度传感器护罩	Plate	Y	1
25	4014000121	螺钉GB818-M4*6EpZn-4.8	Bolt gb818-m4*6epzn-4.8	Y	2
26	4014000061	螺钉GB818-M4*10EpZn-4.8	Screw gb818-m4*10epzn-4.8	Y	5
27	25320005721	固定板总成	Plate	Y	1
28	25320003442	压板	Plate	Y	1
29	25080000143	管夹2	Clamp	Y	2
30	25080000151	板	Plate	Y	1
31	4011000458	螺栓GB16674-M8*20EpZn-8.8	Bolt gb16674-m8*20epzn-8.8	Y	2
32	4011000527	螺栓GB16674-M8*45EpZn-8.8	Bolt gb16674-m8*45epzn-8.8	Y	1
33	4130000796	行程开关CLS-121	Switch	Y	3
34	25320000362	板	Plate	Y	1
35	4014010052	螺钉GB70.1-M5*40EpZn-8.8	Screw	Y	2
36	4015000110	垫圈GB97.1-5EpZn-300HV	Washer gb97.1-5epzn-300hv	Y	12
37	4013000212	螺母GB889.1-M5EpZn-8	Nut gb889.1-m5epzn-8	Y	6
38	4011010372	螺栓GB16674-M5*16EpZn-8.8	Bolt gb16674-m5*16epzn-8.8	Y	2
39	25320005643	驱动电机线束	Wire	Y	1
40	4130000864	刹车保护盒	Braking protect box	Y	1
41	4014000183	螺钉GB818-M3*20EpZn-4.8	Screw gb818-m3*20epzn-4.8	Y	2
42	4013000159	螺母GB6170-M3EpZn-8	Nut	Y	2
43	4130000723	钥匙开关	Key switch	Y	1
44	4130000866	蜂鸣器XB2BSBC	Alarm	Y	1

底盘电气总成 Chassis electric system



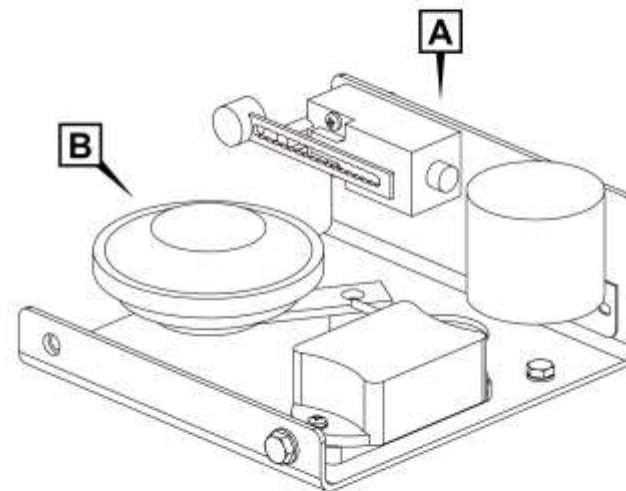
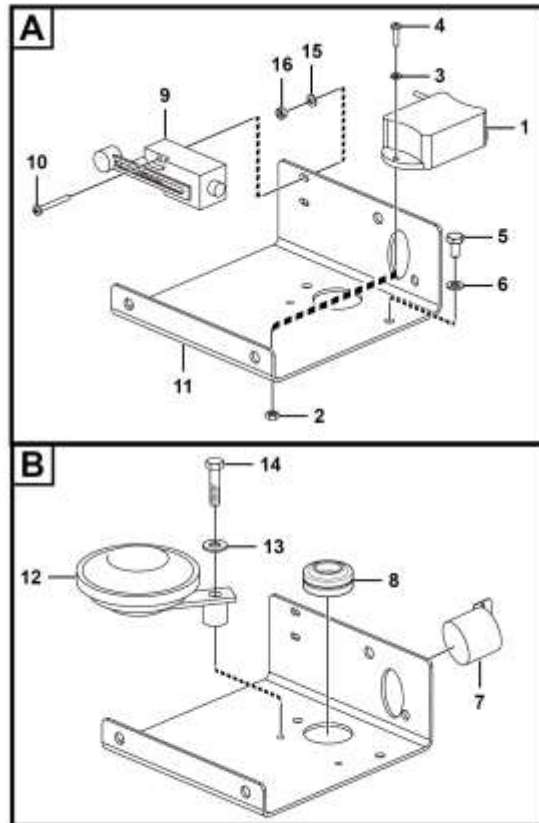
序号 Key	零件代号 Part No.	名称 Description	是否配件 Spare parts Y/N	数量 Qty	备注 Remarks
45	4130702085	主接触器-24V	Y	1	
46	4014000023	螺钉GB818-M5*10EpZn-4.8	Y	2	
47	4120000226	隔环	Y	7	
48	4190000145	扎带 8*430	Y	7	
49	4190000020	扎丝LG13-ZS4*250	N	20	
50	25320001571	板	Y	1	
51	4130000722	继电器	Y	3	
52	4130702007	延时继电器	Y	1	
53	4130000726	时间表	Y	1	
54	25320001762	电源线P35*470	Y	1	
55	4130000843	马达控制器AF5CI0BA	Y	1	
56	4014000042	螺钉GB818-M5*20EpZn-4.8	Y	4	
57	4015000205	垫圈GB96.1-5EpZn-300HV	Y	4	
58	4015000072	垫圈GB97.1-8EpZn-300HV	Y	4	
59	4011010424	六角螺栓1/4-20UNC-2B*18-10.9	Y	4	
60	4130000710	电机GE5.5 (24V)	Y	1	
61	25320001752	电源线P35*150	Y	1	
62	25320001742	电源线P35*375	Y	1	
63	4130000823	驱动电机总成	Y	2	
64	4013000210	螺母GB889.1-M8EpZn-8	Y	1	
65	25320002461	导电带	Y	1	
66	4011010432	螺栓GB12-M8*30EpZn-8.8	Y	1	

底盘电气总成 Chassis electric system



序号 Key	零件代号 Part No.	名称 Description	是否配件 Spare parts Y/N	数量 Qty	备注 Remarks
67	4015000256	垫圈GB96.1-8EpZn-300HV	Wsher gb96.1-8epzn-300hv	Y	2
68	4014000244	螺钉GB70.1-M5*45EpZn-8.8	Screw gb70.1-m5*45epzn-8.8	Y	4
69	25320000171	电池护套	Sleeve	Y	8
70	25320014092	电源线P35*200	Wire	Y	2
71	25320000061	板	Plate	Y	1
72	4011000474	螺栓GB16674-M10*25EpZn-8.8	Bolt gb16674-m10*25epzn-8.8	Y	2
73	4013000189	螺母GB889.1-M10EpZn-8	Nut	Y	2
74	25320000722	电源线组件	Wire	Y	1
75	25320003561	平垫8	Washer	Y	8
76	4011010513	六角螺栓3/8-16UNC-2B*32-10.9	Bolt	Y	12
77	4015000162	垫圈GB97.1-10EpZn-300HV	Washer gb97.1-10epzn-300hv	Y	14
78	25320014721	电驱安装板（美标）	Plate	Y	1
79	4130701992	固定式美标插头J501	Plug	Y	1
80	25320012751	橡胶护套	Plug	Y	1
81	4014010073	螺钉GB818-M3*12EpZn-4.8	Screm gb818-m3*10epzn-4.8	Y	2
82	4013010317	螺母 GB889.1-M3EpZn-8.8	Nut	Y	2
83	4015000200	垫圈GB97.1-3EpZn-300HV	Washer gb97.1-3epzn-300hv	Y	8
84	4011010538	螺栓GB16674-M6*25EpZn-8.8	Bolt	Y	2

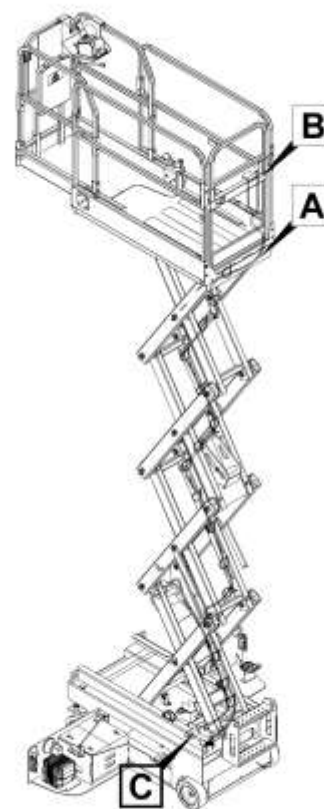
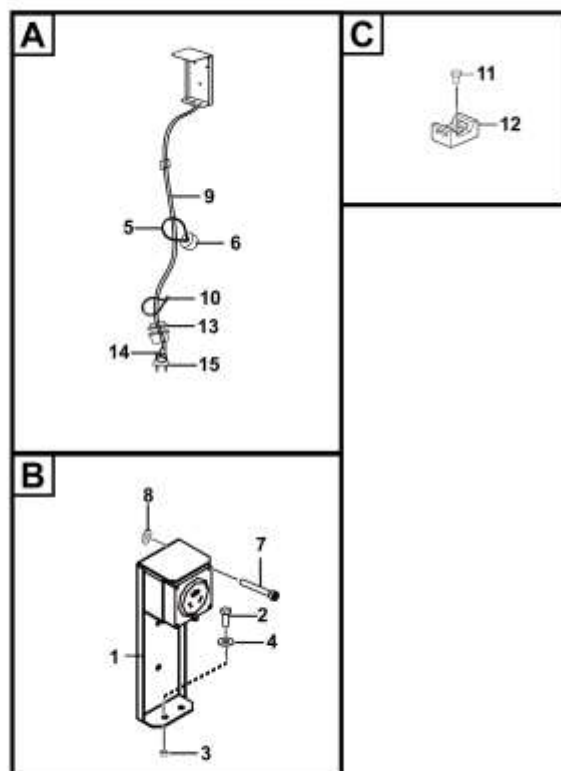
## 支架总成 Bracket



M3102-2532000039.B1c

序号 Key	零件代号 Part No.	名称 Description	是否配件 Spare parts Y/N	数量 Qty	备注 Remarks
1	4130000808	倾角开关SYST-1.5-3	Switch	Y	1
2	4013000025	螺母GB6170-M4EpZn-8	Nut gb6710-m4epzn-8	Y	2
3	4015000135	垫圈GB97.1-4EpZn-300HV	Washer gb97.1-4epzn-300hv	Y	4
4	4014000021	螺钉GB818-M4*12EpZn-4.8	Screw gb818-m4*12epzn-4.8	Y	2
5	4011000276	螺栓GB5783-M6*25EpZn-8.8	Bolt gb5783-m6*25epzn-8.8	Y	3
6	4015000207	垫圈GB97.1-6EpZn-300HV	Washer gb97.1-6epzn-300hv	Y	3
7	4130000797	蜂鸣器CY-3631-24V	Alarm	Y	1
8	28179900031	橡胶套	Rubber sleeve	Y	1
9	4130000796	行程开关CLS-121	Switch	Y	1
10	4014010052	螺钉GB70.1-M5*40EpZn-8.8	Screw	Y	2
11	25320000321	支架焊合	Bracket	Y	1
12	4130001193	单音盆喇叭DL125-100LW-04	Horn	Y	1
13	4015000315	垫圈GB97.1-8-300HV	Washer gb97.1-8-300hv	Y	1
14	4011000180	螺栓GB5783-M8*12EpZn-8.8	Bolt gb5783-m8*12epzn-8.8	Y	1
15	4015000110	垫圈GB97.1-5EpZn-300HV	Washer gb97.1-5epzn-300hv	Y	2
16	4013000212	螺母GB889.1-M5EpZn-8	Nut gb889.1-m5epzn-8	Y	2

平台电源总成（14m美标） Electricity assembly



M3300-2533000591 .S



序号 Key	零件代号 Part No.	名称 Description	是否配件 Spare parts Y/N	数量 Qty	备注 Remarks
1	25320015021	AS平台电源支架	Plat	Y	1
2	4011000153	螺栓GB16674-M6*16EpZn-8.8	Bolt gb16674-m6*16epzn-8.8	Y	2
3	4013000211	螺母GB889.1-M6EpZn-8	Nut gb889.1-m6epzn-8	Y	2
4	4015000207	垫圈GB97.1-6EpZn-300HV	Washer gb97.1-6epzn-300hv	Y	2
5	4190000145	扎带 8*430	Rubber line 8*430	Y	2
6	4120000226	隔环	Retainer	Y	2
7	4014000140	螺钉GB70.1-M8*12-8.8	Bolt	Y	2
8	4015000072	垫圈GB97.1-8EpZn-300HV	Washer gb97.1-8epzn-300hv	Y	2
9	25330000531	平台电源线	Wire	Y	1
10	4190000777	扎丝LG13-ZS3*150	Cable tie	Y	7
11	4090100053	铆钉SR-5095	Screw	Y	7
12	4090100054	扎线带底座FTH-14R-01	Seat	Y	7
13	4019010208	防水接头PG13.5	Plug	Y	1
14	4130701458	KST E2508 BLUE	Kst e2508 blue	Y	6
15	4190704602	467250 防水接头 M20	Plug	Y	1
16	25340018281	平台电源警示标识（110V）	Decal	N	1

