

**AS3246升降工作平台  
零部件图册**

**AS3246 AERIAL WORK PLATFORM PARTS CATALOG**

**临 工 集 团 济 南 重 机 有 限 公 司**

**LINGONG GROUP JINAN HEAVY MACHINERY CO., LTD.**

## **配件与服务Spare parts and services**

对于临工集团济南重机的机器所有者来说，只有临工集团济南重机配件和服务才能够使您的机器更好地保持原有的特性。

For the owner of the machines of LGMG,only the spare parts and services of LGMG can make your machine to better maintain the original features.

只有临工集团济南重机才能够为您提供完美匹配且优质纯正的配件和对您的机器了如指掌的专业维修人员。这样才能保证及其可持续的高产能和更长的使用寿命。

Only LGMG is able to provide you with the perfect match of pure quality spare parts for your machine and knowledge of professional maintenance staff.Only in this way it can ensure sustainable high productivity and longer service life.

## **AS1012升降工作平台零部件图册 AS1012 AERIAL WORK PLATFORM PARTS CATALOG**

2014年11月 第1版 第1次印刷

2014-11 Version 1 Printed 1

**临 工 集 团 济 南 重 机 有 限 公 司**  
**LINGONG GROUP JINAN HEAVY MACHINERY CO.,LTD.**

地址：中国·山东省济南市历下区经十路13777号中润世纪广场5号楼21层

Add : Zhongrun Century Square,No.13777,Jingshi Road,Lixia,Jinan,Shandong,P.R.China

电话：86-0531-81663345

Tel : 86-0531-81663345

传真：86-0531-81666853

Fax : 86-0531-81666853

技术服务：86-0531-67605016

Web : WWW.LGMG.COM.CN

# 前 言

AS1012升降工作平台零部件图册，是为了方便用户使用、维修和保养而绘制的，以供在使用过程中查阅及参考，也可帮助用户了解本机的结构和装配关系。发动机的零部件详见其随机资料，图册不再绘出。

本图册按系统划分绘制出了各零部件的图形及相互装配关系。凡装机后不可拆卸的部件（如焊接件、铆合件），只标出部件代号，不另列其组成零件。本图册明细表采用中英文对照编排。

本图册根据AS1012标准配置编绘，其它非标准配置，可参照执行，详情请咨询临工集团济南重机有限公司、或当地经销商、或登录临工集团济南重机有限公司网站查询。随着科技的进步，产品将会不断改进，故本图册的内容可能会有部分与以后的产品不一致，恕不另行通知。敬请用户在订购配件时，指明所购整车的出厂日期和编号。

编者

2013年6月

# FOREWORD

This parts catalog of AS1012 aerial work platform is made for the convenience of users to use, repair and maintain the machine, which can be referred in the process of using. It can also help the users to be familiar with the structure and assembly relation of the machine. Parts of the engine are showed in details in its structure handbook, which are no longer contained in the catalog.

The catalog identifies drawings and assembly relations of different parts according to the system. Components which can not be taken apart, such as welding parts or riveted assemblies, are marked only by their code without the list of their consisting parts. The list in the catalog is arranged in Chinese and English.

This catalog is based on the AS1012 standard product, which can be a reference for the other nonstandard products, for more information, please consult LGMG, the local dealer or LinGong website. With the advancement of technology, we will keep on improving the product, so some content in the catalog may be inconsistent with the future products, which will not notice the users. When ordering the spare parts, please be kindly inform us the manufacturing date and serial number of the machine.

THE COMPILER

2013.6



## 目录 CONTENTS

### B. 驱动桥系统 Axle system

B0400-2504000001.B1B 前桥总成	
Front axle assembly	6

### D. 底盘系统 Chassis system

D0700-2516000905.S1A 底盘总成	
Chassis	10
D0800-2518000026.B 电池油箱侧	
Battery and oil box side	14
D0801-2518000017.B1B 电池侧	
Battery side	16
D0802-2518000027.B 油箱侧	
Oil box side	18
D0900-2519000001.B 坑洼保护机构	
Hollow protect system	20
D0901-2519000026.B1B 坑洼保护机构-右	
Right hollow protect	22
D0902-2519000027.B1B 坑洼保护机构-左	
Left hollow protect	26

### E. 制动系统 Brake system

E1100-2506000065.S1B 行车制动总成	
Service brake assembly	32

### F. 转向系统 Steering system

F1200-2517000175.S 转向机构	
Steering arm .....	38
<b>G. 叉架总成 Scissor assy installation assembly</b>	
G1300-2520000251.B1D 叉架总成	
Scissor assy installation .....	42
<b>H. 转台系统 Swing system</b>	
H1600-2528000001.B1C 配重	
Counter weight assembly .....	50
<b>I. 覆盖件附件 Cover accessory</b>	
I1700-2529000107.B1A 覆盖件附件	
Cover .....	54
<b>K. 平台总成 Platform assembly</b>	
K2100-2521002456.S 平台总成	
Platform assembly .....	58
K2101-2521002148.S1A 主平台	
Main platform .....	60
K2102-2521002122.S1A 延伸平台	
Extension platform .....	62
K2103-2521002455.S1A 护栏总成	
Handrail assembly .....	64
K2104-2521002128.S1B 半旋转门	
Revolution door .....	66

---

## L. 液压系统 Hydraulic system

L2301-2507000338.S1B 行走马达总成

Travel motor system ..... 70

L2302-2507000337.S1A 转向液压总成

Steer hydraulic assembly ..... 74

L2400-2508000246.S1D 举升液压总成

Lifting hydraulic system ..... 76

## M. 电气系统 Electric system

M2900-2530000495.S 控制电气总成

Electricity assembly ..... 84

M3100-2532000913.S 底盘电气

Electricity assembly ..... 86





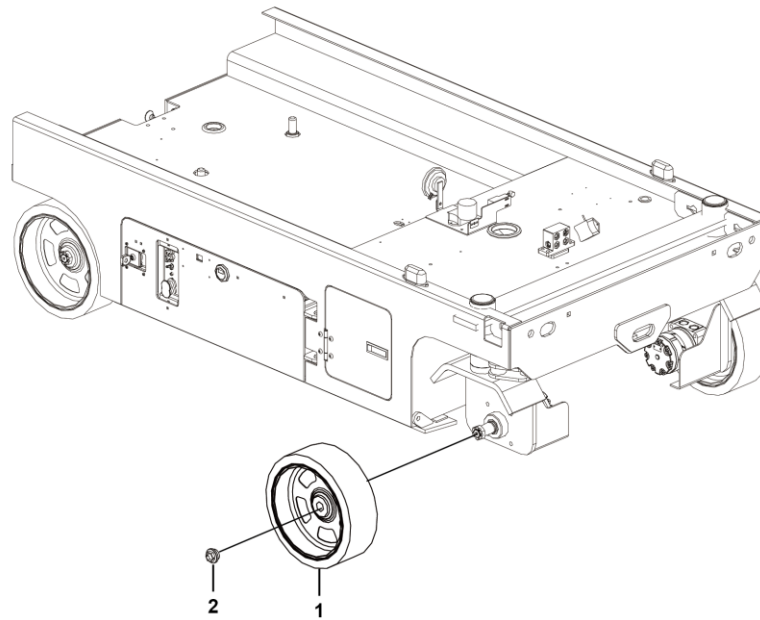
# **B 驱动桥系统**

## **AXLE SYSTEM**

**临 工 集 团 济 南 重 机 有 限 公 司**

**LINGONG GROUP JINAN HEAVY MACHINERY CO., LTD.**

前桥总成 Front axle assembly



B0400-2504000001.B1b





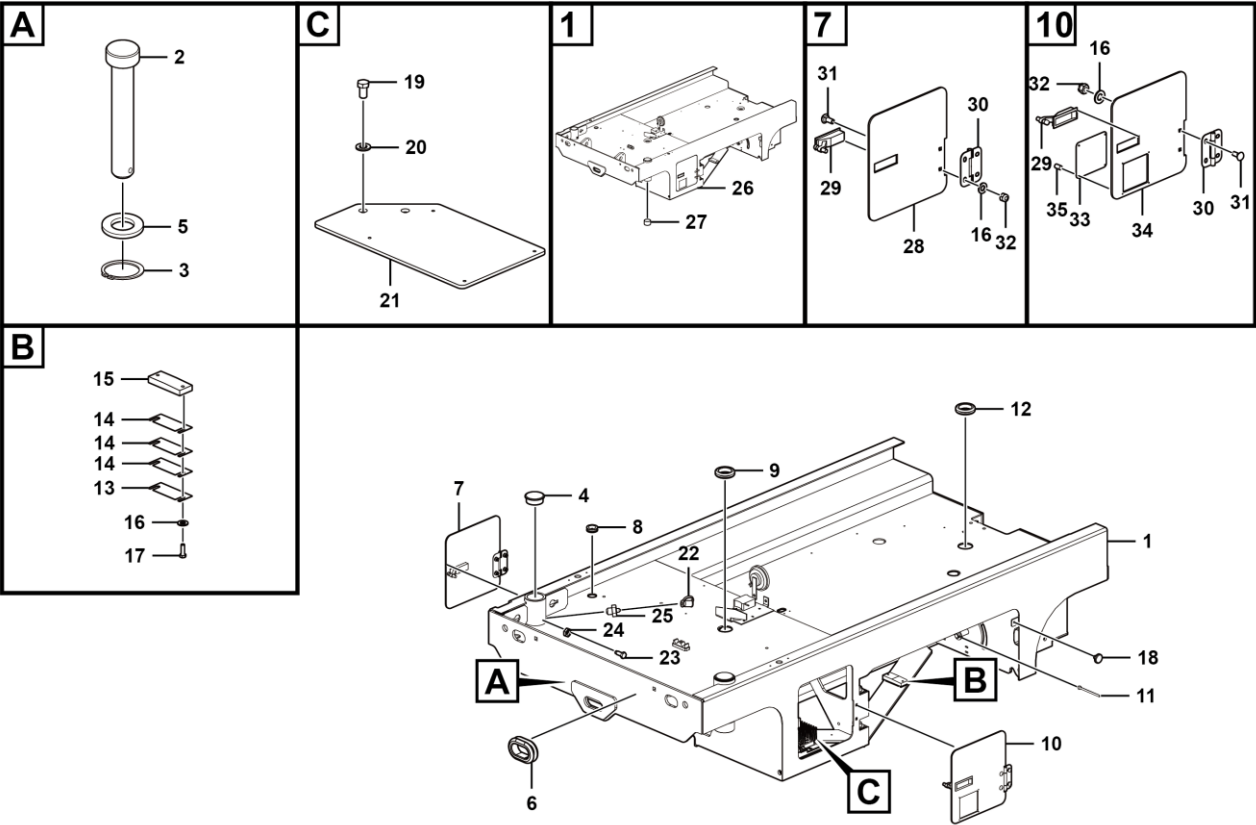
# **D 底盘系统**

## **CHASSIS SYSTEM**

**临 工 集 团 济 南 重 机 有 限 公 司**

**LINGONG GROUP JINAN HEAVY MACHINERY CO., LTD.**

底盘总成 Chassis



D0700-2516000905.S1a

序号 Key	零件代号 Part No.	名称 Description	是否配件 Spare parts Y/N	数量 Qty	备注 Remarks
1	25160009041	底盘合件	Y	1	
2	25160001341	油缸销轴	Y	1	
3	4015010246	挡圈GB894.1-19-65Mn	N	1	
4	4030100086	堵塞465601	Y	2	
5	4015000176	垫圈GB97.1-20EpZn-300HV	N	7	
6	25160000401	橡胶套	Y	4	
7	25160001371	右侧门总成	N	1	
8	28219900091	橡胶套	Y	2	
9	25160000621	橡胶套	Y	1	
10	25160001361	左侧门总成	N	1	
11	4016000057	开口销GB91-4*45EpZn-Q235A	N	2	
12	25160000411	橡胶套	Y	1	
13	25160000611	调整垫	Y	2	
14	25160000571	调整垫	Y	6	
15	25160000481	垫块	Y	2	
16	4015000072	垫圈GB97.1-8EpZn-300HV	N	12	
17	4011000106	螺栓GB5783-M8*25EpZn-8.8	N	4	
18	25200000401	橡胶塞	Y	2	
19	4011010306	螺栓GB5783-M12*30Epzn-8.8	N	2	
20	4015000168	垫圈GB97.1-12EpZn-300HV	N	2	
21	25160001001	充电器固定板	Y	1	
22	4030000107	油杯防尘帽JXHF-00006	Y	2	

底盘总成 Chassis

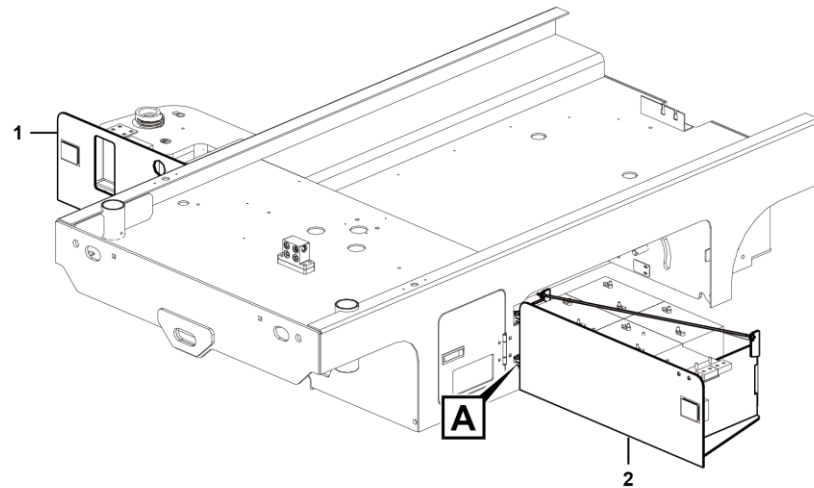
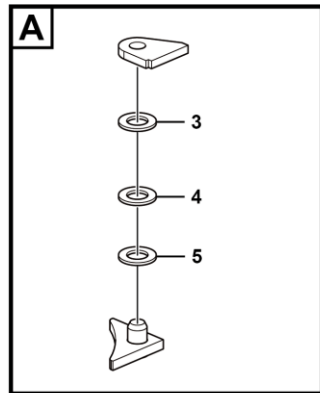


D0700-2516000905.S1a



序号 Key	零件代号 Part No.	名称 Description	是否配件 Spare parts Y/N	数量 Qty	备注 Remarks
23	25160000501	限位螺栓	Bolt	Y	2
24	4013000090	螺母GB6172.1-M10EpZn-05	Nut gb6172.1-m10epzn-05	N	2
25	4030000065	油杯JB7940.1-M10*1	Grease cup jb7940.1-m10*1	Y	2
26	25160009021	底盘	Chassis	N	1
27	25170000161	衬套I	Bushi	Y	4
28	25160001352	右侧门焊接	Door	Y	1
29	4190001520	锁MS719-1CA	Lock ms719-1ca	Y	2
30	4190001521	合页CL253-27	Hinge cl253-27	Y	2
31	4011010440	螺栓GB12-M8*20EpZn-8.8	Bolt gb12-m8*20epzn-8.8	Y	8
32	4013000210	螺母GB889.1-M8EpZn-8	Nut gb889.1-m8epzn-8	N	8
33	25160000561	透明板	Plate	Y	1
34	25160001632	左侧门焊接	Door	Y	1
35	4019000012	铆钉GB827-3*5-BL2	Rivet gb827-3*5-bl2	N	4

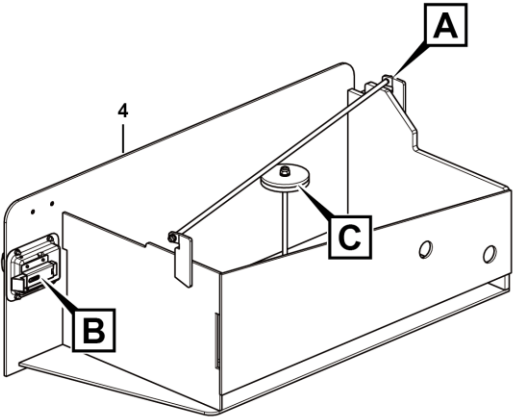
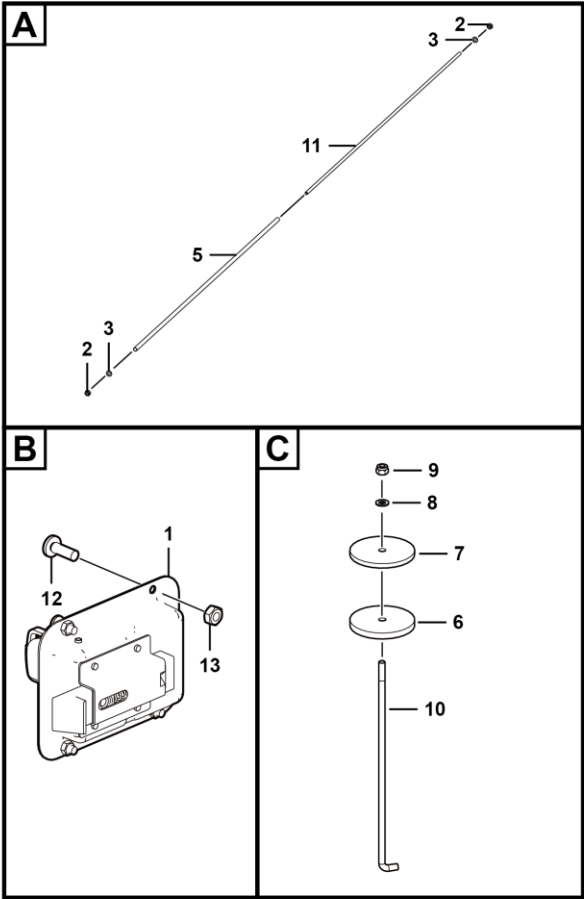
电池油箱侧 Battery and oil box side



D0800-2518000026.B



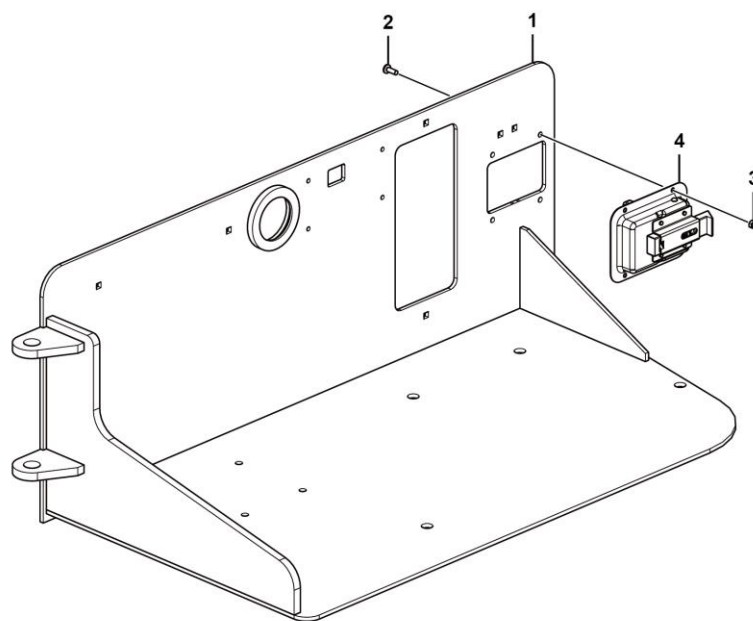
电池侧 Battery side



D0801-2518000017.B1b



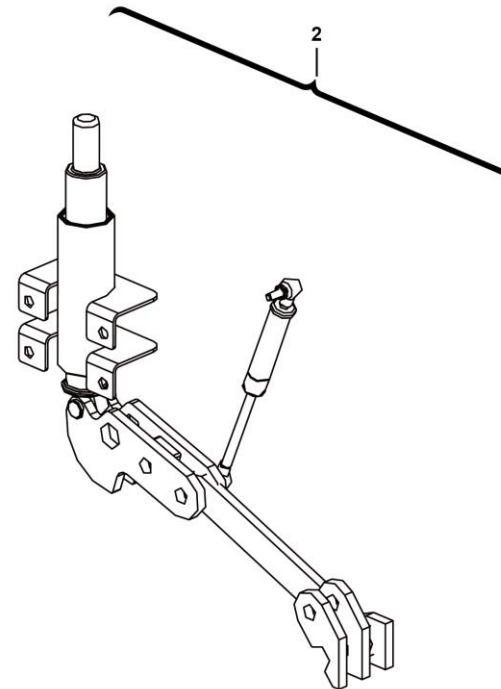
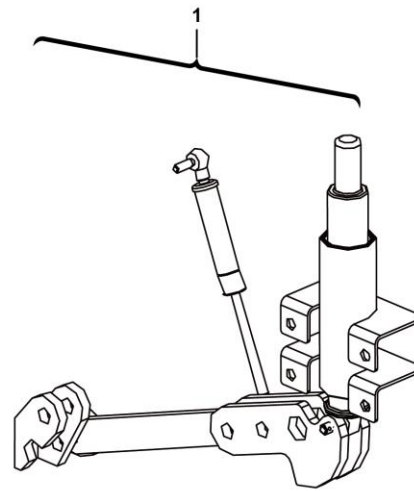
油箱侧 Oil box side



D0802-2518000027.B

序号 Key	零件代号 Part No.	名称 Description	是否配件 Spare parts Y/N	数量 Qty	备注 Remarks
1	25180000282	油箱侧焊合	Oil box assembly	Y	1
2	4014000114	螺钉GB818-M5*14EpZn-4.8	Screw gb818-m5*14epzn-4.8	N	4
3	4013010029	螺母GB6170-M5EpZn-8	Nut gb6170-m5epzn-8	N	4
4	4190001576	锁MS866-27	Lock ms866-27	Y	1

坑洼保护机构 Hollow protect system



D0900-2519000001.B



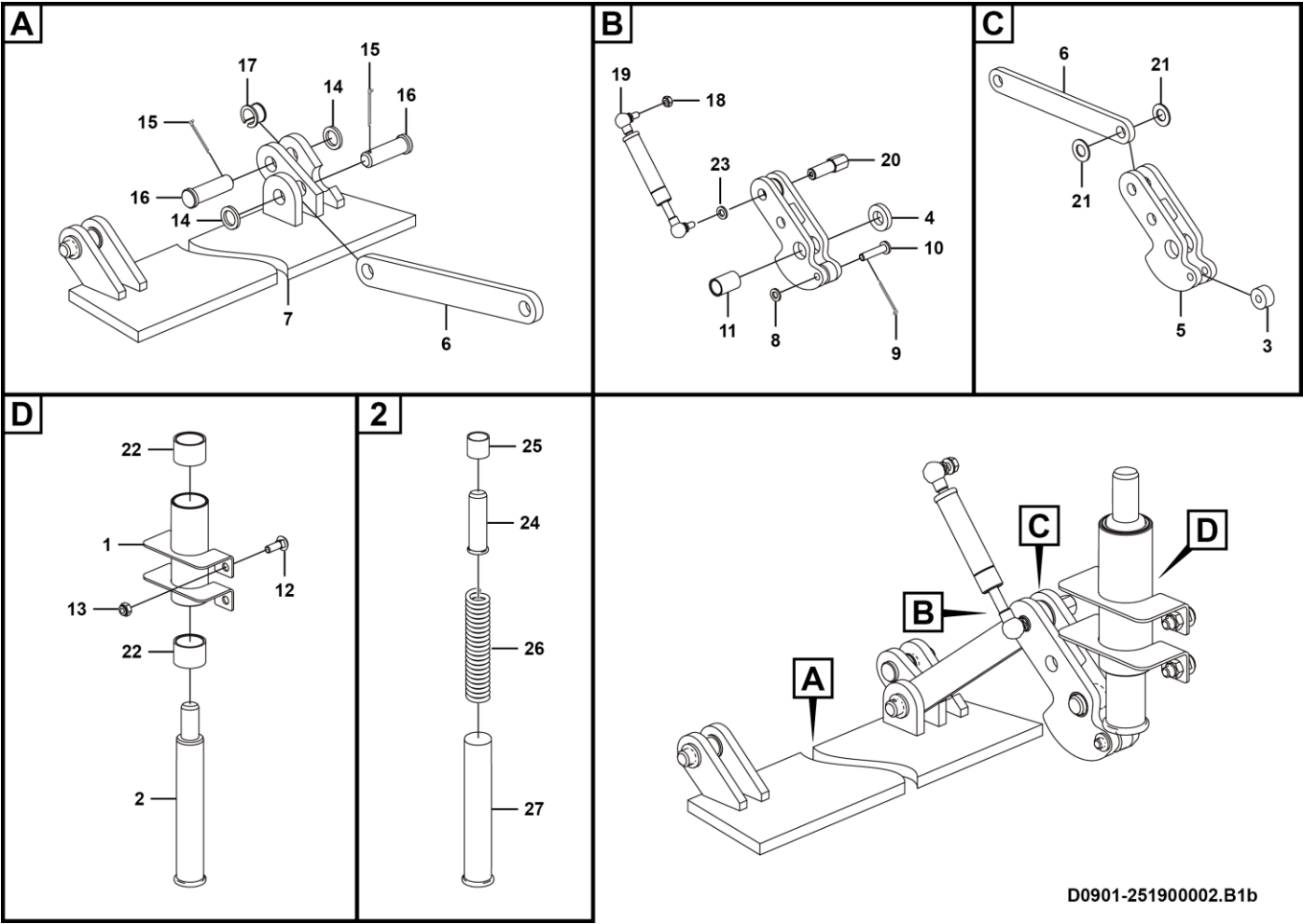


坑洼保护机构-右    Right hollow protect



序号 Key	零件代号 Part No.	名称 Description	是否配件 Spare parts Y/N	数量 Qty	备注 Remarks
1	25190000131	轴固定模块	Y	1	
2	25190000281	压轴总成	Y	1	
3	25190000221	滚轮	Y	1	
4	25190000201	隔套	Y	1	
5	25190000101	焊接连杆总成	Y	1	
6	25190000091	连杆	Y	1	
7	25190000021	右保护板	Y	1	
8	4015000162	垫圈GB97.1-10EpZn-300HV	N	1	
9	4016000179	开口销GB91-3.2*26EpZn-Q235A	N	1	
10	25190000231	销轴10	Y	1	
11	25190000181	轴套20	Y	1	
12	4011010427	螺栓GB14-M10*30EpZn-8.8	Y	4	
13	4013000189	螺母GB889.1-M10EpZn-8	N	4	
14	4015000181	垫圈GB97.1-16EpZn-300HV	N	3	
15	4016000122	开口销GB91-4*28EpZn-Q235A	N	3	
16	25190000242	销轴16	Y	3	
17	25190000171	轴套16	Y	2	
18	4013000210	螺母GB889.1-M8EpZn-8	N	1	
19	25190000212	气弹簧	Y	1	
20	25190000251	气弹簧销轴	Y	1	
21	25190000191	薄垫片16	Y	2	
22	25200000141	轴套	Y	2	

坑洼保护机构-右    Right hollow protect



D0901-251900002.B1b



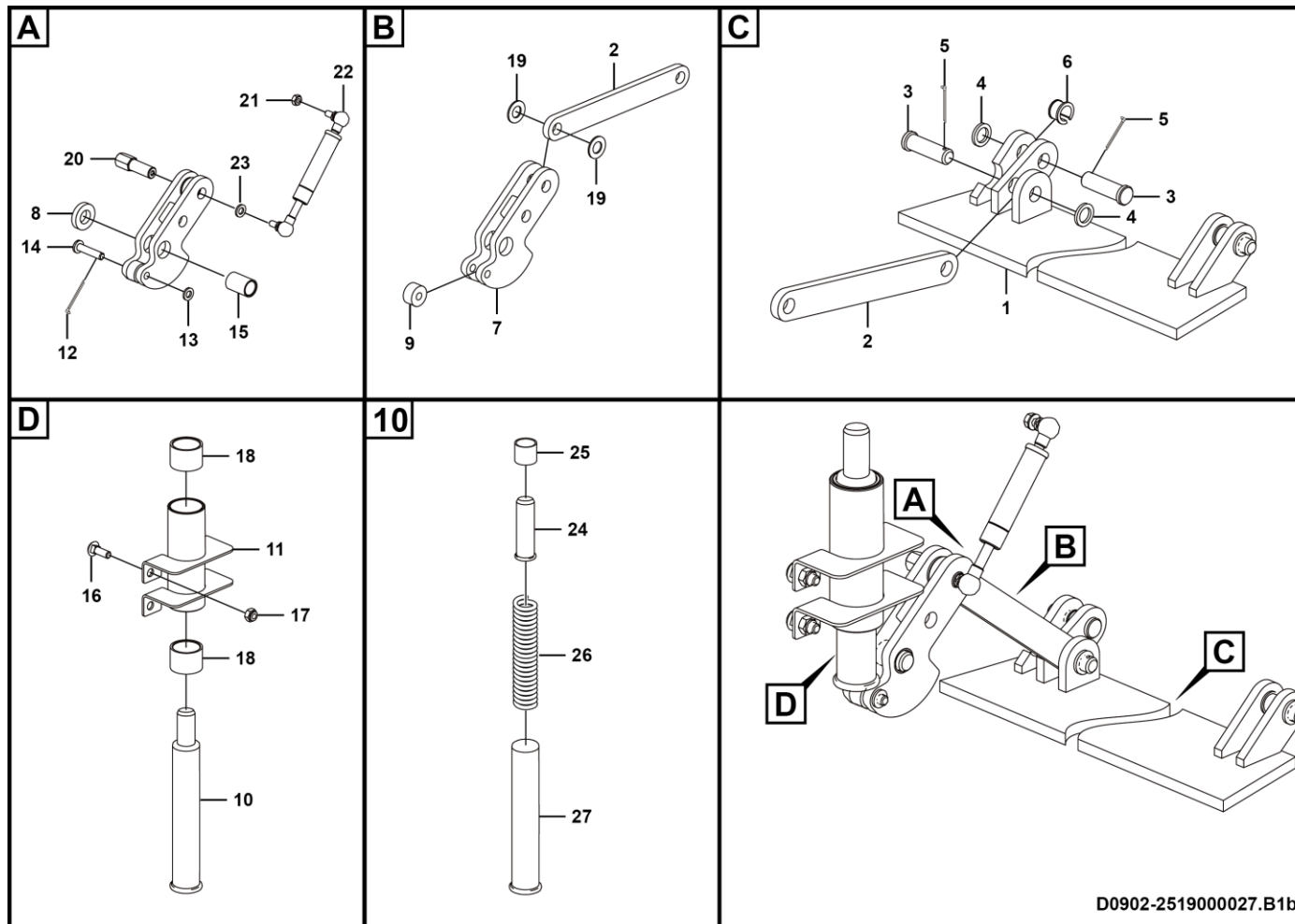
坑洼保护机构-左 Left hollow protect



D0902-2519000027.B1b

序号 Key	零件代号 Part No.	名称 Description	是否配件 Spare parts Y/N	数量 Qty	备注 Remarks
1	25190000031	左保护板	Y	1	
2	25190000091	连杆	Y	1	
3	25190000242	销轴16	Y	3	
4	4015000181	垫圈GB97.1-16EpZn-300HV	N	3	
5	4016000122	开口销GB91-4*28EpZn-Q235A	N	3	
6	25190000171	轴套16	Y	2	
7	25190000101	焊接连杆总成	Y	1	
8	25190000201	隔套	Y	1	
9	25190000221	滚轮	Y	1	
10	25190000281	压轴总成	Y	1	
11	25190000131	轴固定模块	Y	1	
12	4016000179	开口销GB91-3.2*26EpZn-Q235A	N	1	
13	4015000162	垫圈GB97.1-10EpZn-300HV	N	1	
14	25190000231	销轴10	Y	1	
15	25190000181	轴套20	Y	1	
16	4011010427	螺栓GB14-M10*30EpZn-8.8	Y	4	
17	4013000189	螺母GB889.1-M10EpZn-8	N	4	
18	25200000141	轴套	Y	2	
19	25190000191	薄片16	Y	2	
20	25190000251	气弹簧销轴	Y	1	
21	4013000210	螺母GB889.1-M8EpZn-8	N	1	
22	25190000212	气弹簧	Y	1	

# 坑洼保护机构-左 Left hollow protect



D0902-2519000027.B1b







# **E 制动系统**

## **BRAKE SYSTEM**

**临工集团济南重机有限公司**

**LINGONG GROUP JINAN HEAVY MACHINERY CO., LTD.**

行车制动总成    Service brake assembly



序号	零件代号	名称	是否配件	数量	备注
Key	Part No.	Description	Spare parts Y/N	Qty	Remarks
1	4016000057	开口销GB91-4*45EpZn-Q235A	Split pin gb91-4*45epzn-q235a	N	2
2	4120001129	刹车盘913000K3031AAAAA	Brake	Y	2
3	4011010422	螺栓GB5782-M12*90EpZn-10.9	Screw	Y	8
4	4015000168	垫圈GB97.1-12EpZn-300HV	Washer gb97.1-12epzn-300hv	N	8
5	4013010167	螺母GB889.1-M12EpZn-10.0	Nut gb889.1-m12epzn-10.0	Y	8
6	4120702903	软管 J20411-14-04TZ/20441-14-04TZ*SR16SC-04*670+HPS300	Pipe j20411-14-04tz/20441-14-04tz*sr16sc-04*670+hps300	Y	1
7	4011000082	螺栓GB5783-M10*25EpZn-8.8	Bolt gb5783-m10*25epzn-8.8	N	1
8	4013000189	螺母GB889.1-M10EpZn-8	Nut	N	1
9	4015000162	垫圈GB97.1-10EpZn-300HV	Washer gb97.1-10epzn-300hv	N	5
10	4011010441	六角螺栓3/8-16UNCfull-2B*25-8.8	Screw	Y	2
11	25080000041	固定板	Plate	Y	1
12	4120001340	接头1CO-14-04	Nipple	Y	5
13	4120702902	软管 J20411-14-04TZ/20441-14-04TZ*SR16SC-04*500+HPS300	Pipe j20411-14-04tz/20441-14-04tz*sr16sc-04*500+hps300	Y	1
14	4120001127	刹车释放阀块960020A10AAAA	Brake release valve block	Y	1
15	4120002369	软管 J20411-14-04TZ/20491-14-04TZ*SR16SC-04*1500+HPS300	Pipe	Y	1
16	4041001132	管夹LGB167-0116	Clamp lgb167-0116	Y	2
17	4011000461	螺栓GB16674-M8*16EpZn-8.8	Bolt gb16674-m8*16epzn-8.8	N	6
18	4041001252	缓冲套LGB123-0116	Cushion lgb123-0116	Y	2
19	4120000868	直角接头2C9-14Z	Rectangular connector	Y	2
20	4120001368	直通接头1CB-14-04WD	Joint 1cb-14-04wd	Y	1
21	4120703475	剪叉平台控制阀ST4772-AE0A	Control valve	Y	1
22	25060000041	阀块固定板	Plate	Y	1





行车制动总成    Service brake assembly

No Picture

序号 Key	零件代号 Part No.	名称 Description	是否配件 Spare parts Y/N	数量 Qty	备注 Remarks
23	4120001977	测压接头SMK20-G1/4-PC	Jiont	Y	1
24	4011000081	螺栓GB5783-M10*20EpZn-8.8	Bolt gb5783-m10*20epzn-8.8	N	2
25	25060000051	板	Plate	Y	1
26	4120002083	O型圈15.54*2.62	O-ring	Y	1
27	4011000106	螺栓GB5783-M8*25EpZn-8.8	Bolt gb5783-m8*25epzn-8.8	N	2
28	4015000072	垫圈GB97.1-8EpZn-300HV	Washer gb97.1-8epzn-300hv	N	2
29	4013000033	螺母GB6170-M8EpZn-8	Nut gb6170-m8epzn-8	N	2
30	25060000291	支架	Bracket	Y	1





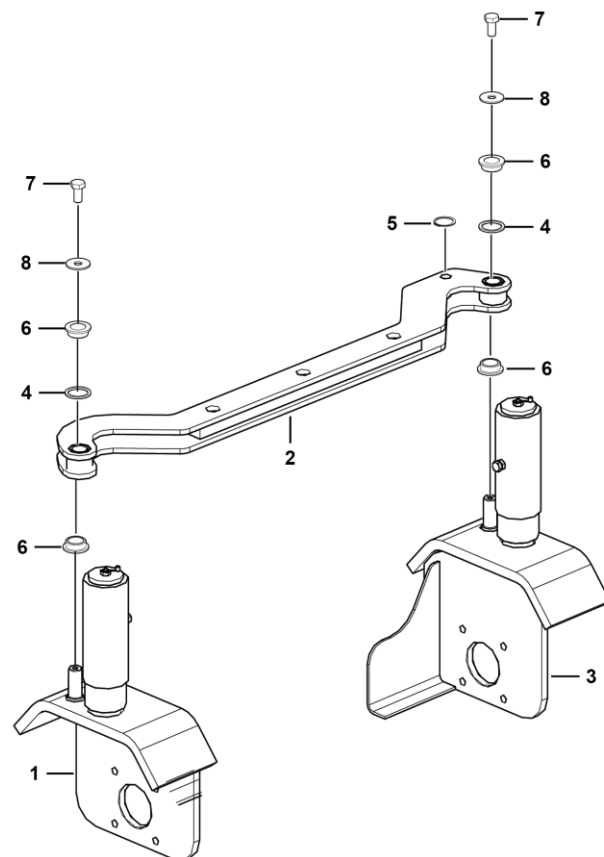
# **F 转向系统**

## **STEERING SYSTEM**

**临 工 集 团 济 南 重 机 有 限 公 司**

**LINGONG GROUP JINAN HEAVY MACHINERY CO., LTD.**

转向机构 Steering arm



F1200-2517000175.S

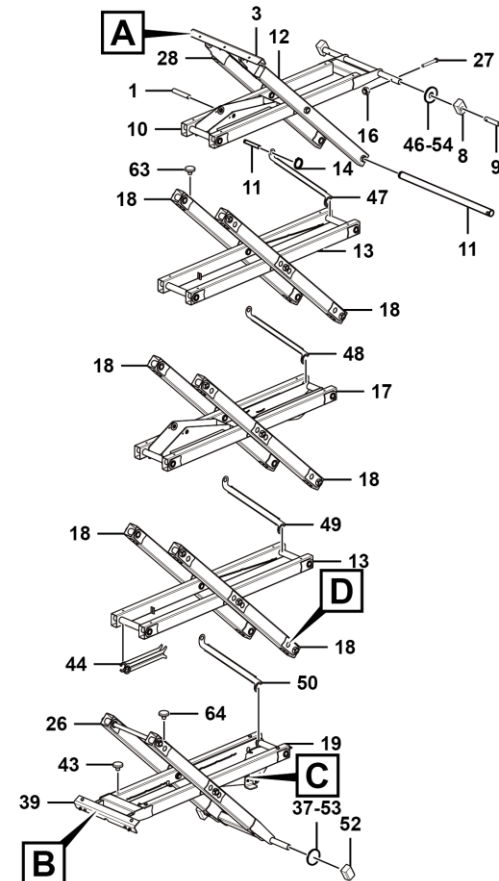
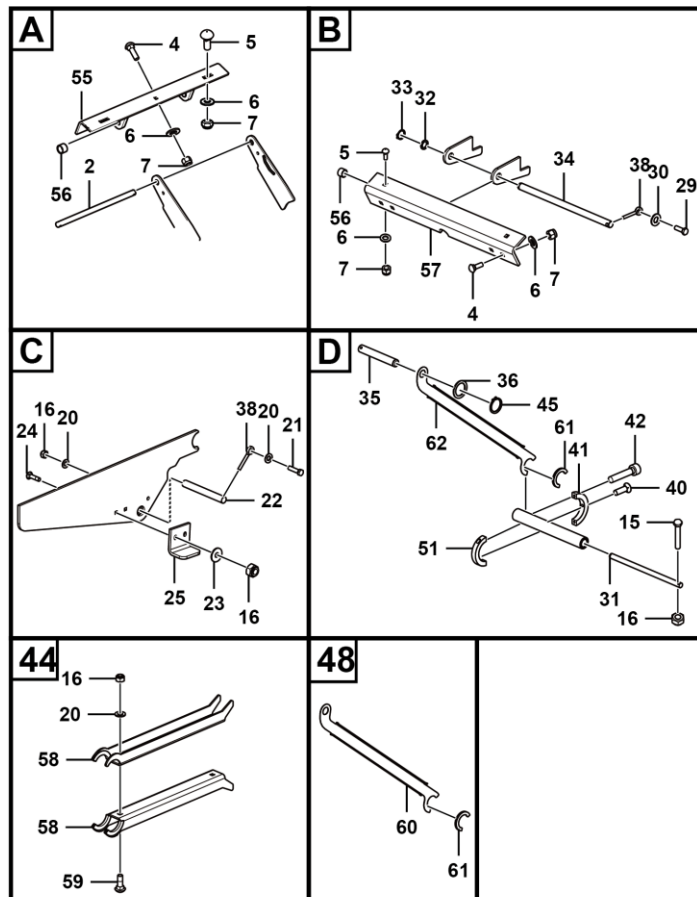
序号 Key	零件代号 Part No.	名称 Description	是否配件 Spare parts Y/N	数量 Qty	备注 Remarks
1	25170001771	右转向节	Right spindle	Y	1
2	25170001472	转向板焊体	Steering plate welding	Y	1
3	25170001761	左转向节	Left spindle	Y	1
4	25170000182	铜垫	Washer	Y	2
5	4015010246	挡圈GB894.1-19-65Mn	Retainer ring gb894.1-19-65mn	N	1
6	25170000151	衬套	Bush	Y	4
7	4011010275	螺栓GB5786-M12*1.5*25EpZn-10.9	Bolt gb5786-m12*1.5*25epzn-10.9	N	2
8	4015000186	垫圈GB96.1-12EpZn-300HV	Washer gb96.1-12epzn-300hv	N	2



**G 叉架总成**  
**SCISSOR ASSY INSTALLATION ASSEMBLY**

**临工集团济南重机有限公司**  
**LINGONG GROUP JINAN HEAVY MACHINERY CO., LTD.**

## 叉架总成 Scissor assy installation

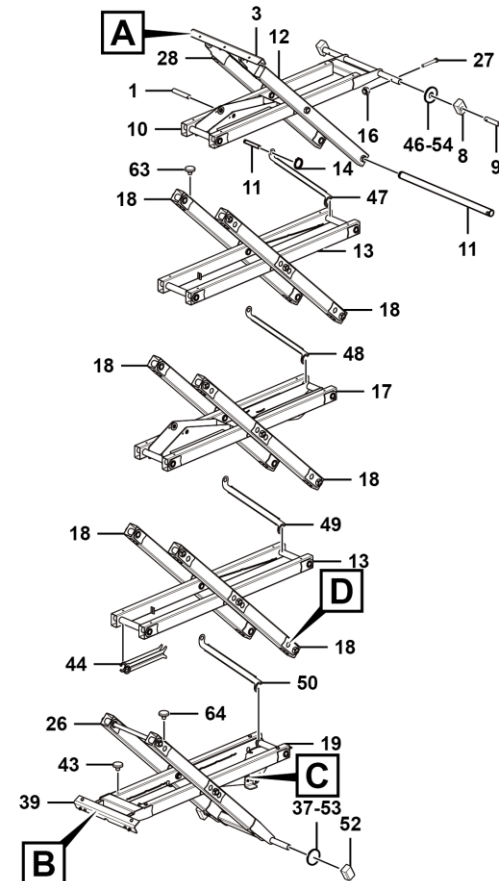
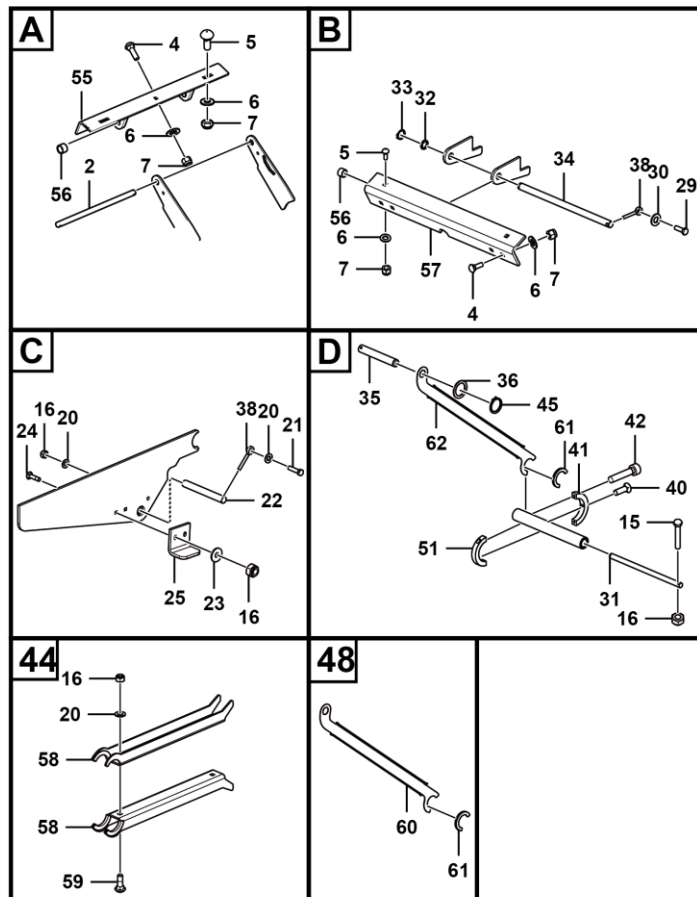


G1300-2520000251.B1d

序号 Key	零件代号 Part No.	名称 Description	是否配件 Spare parts Y/N	数量 Qty	备注 Remarks
1	25200000571	轴	Pin	Y	3
2	25200001131	轴	Pin	Y	1
3	25200001071	固定板装配	Plate	Y	1
4	4011010442	螺栓GB14-M12*35EpZn-8.8	Ss	Y	7
5	4011010419	螺栓GB14-M12*40EpZn-8.8	Bolt gb12-m12*40epzn-8.8	Y	4
6	4015000186	垫圈GB96.1-12EpZn-300HV	Washer gb96.1-12epzn-300hv	N	2
7	4013000158	螺母GB889.1-M12EpZn-8	Nut gb889.1-m12epzn-8	N	11
8	25200002721	滑块	Block	Y	2
9	25200000601	半轴	Pin	Y	2
10	25200002662	框架装配	Framework	Y	1
11	25200000171	轴	Pin	Y	2
12	25200000962	外梁	Beam	Y	1
13	25200001082	框架装配	Framework	Y	2
14	4015000257	挡圈GB894.1-38-65Mn	Check ring gb894.1-38-65mn	N	2
15	4011000052	螺栓GB5782-M10*75EpZn-8.8	Bolt gb5782-m10*75epzn-8.8	N	16
16	4013000189	螺母GB889.1-M10EpZn-8	Nut	N	30
17	25200001182	框架装配	Framework	Y	1
18	25200015491	外梁	Beam	Y	6
19	25200002523	框架装配	Framework	Y	1
20	4015000162	垫圈GB97.1-10EpZn-300HV	Washer gb97.1-10epzn-300hv	N	15
21	4011000184	螺栓GB5783-M10*40EpZn-8.8	Bolt gb5783-m10*40epzn-8.8	N	6
22	25200000541	轴	Pin	Y	1



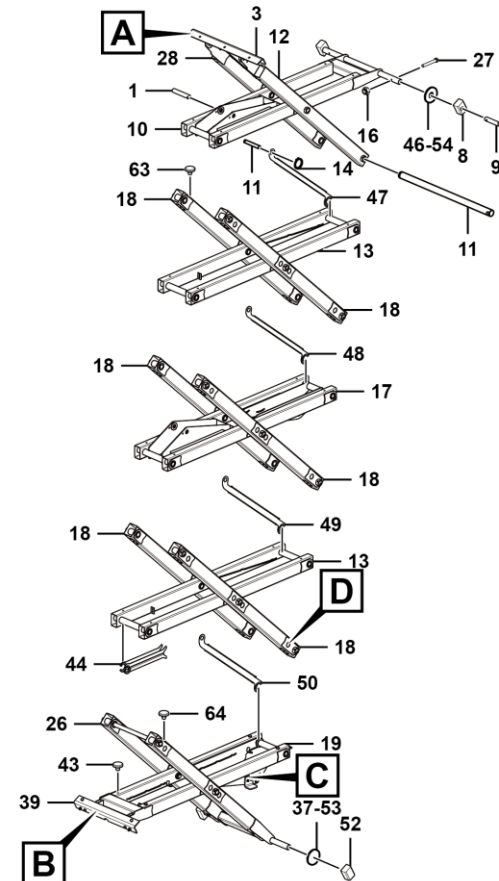
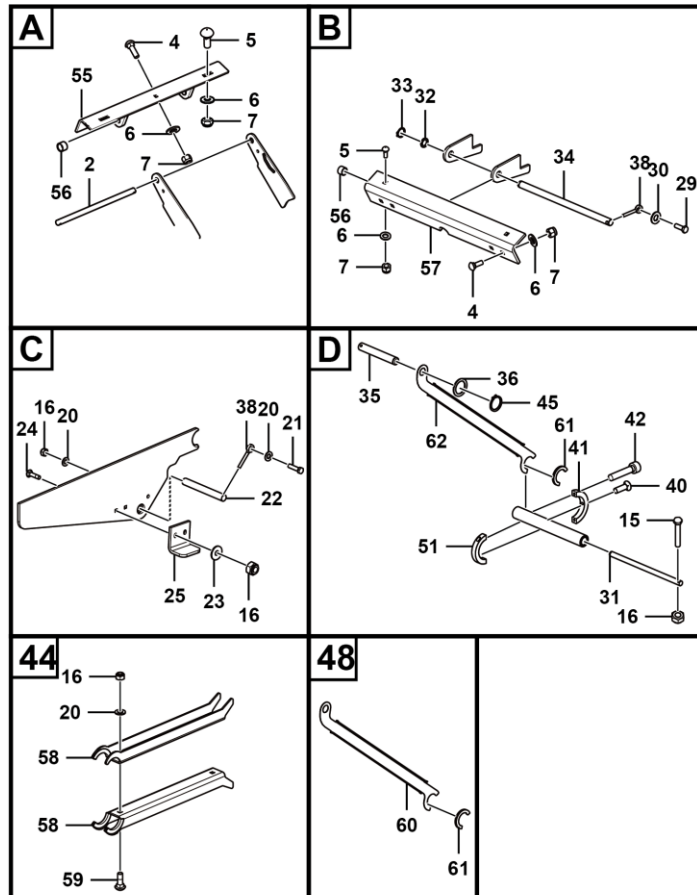
## 叉架总成 Scissor assy installation



G1300-2520000251.B1d

序号 Key	零件代号 Part No.	名称 Description	是否配件 Spare parts Y/N	数量 Qty	备注 Remarks
23	4015000197	垫圈GB96.1-10EpZn-300HV	Washer gb96.1-10epzn-300hv	N	4
24	4011010426	螺栓GB14-M10*40EpZn-8.8	Bolt	N	4
25	25200000501	压板	Plate	Y	2
26	25200015481	第一外臂	First outer link assembly	Y	1
27	4011000051	螺栓GB5782-M10*70EpZn-8.8	Bolt gb5782-m10*70epzn-8.8	N	2
28	25200000912	外梁	Beam	Y	1
29	4011000084	螺栓GB5783-M10*30EpZn-8.8	Bolt gb5783-m10*30epzn-8.8	N	1
30	4015000168	垫圈GB97.1-12EpZn-300HV	Washer gb97.1-12epzn-300hv	N	9
31	25200002692	轴	Pin	Y	8
32	25200000861	垫圈	Washer	Y	1
33	4015000130	挡圈GB894.1-25-65Mn	Ring snap gb894.1-25-65mn	N	1
34	25200000921	轴	Pin	Y	1
35	25200002702	轴	Pin	Y	6
36	25200000491	垫圈	Washer	Y	20
37	25200000031	板	Plate	Y	2
38	25200000641	插销	Pin	Y	7
39	25200001061	固定板装配	Plate	Y	1
40	4014000169	螺钉GB819.1-M6*20EpZn-4.8	Screw gb819.1-m6*20epzn-4.8	N	4
41	25200001531	固定环	Ring	Y	4
42	4014000249	螺钉GB70.1-M5*25EpZn-8.8	Screw gb70.1-m5*25epzn-8.8	N	8
43	25200000401	橡胶塞	Rubber plug	Y	16
44	25200000442	保护臂	Arm	Y	1

## 叉架总成 Scissor assy installation



G1300-2520000251.B1d

序号 Key	零件代号 Part No.	名称 Description	是否配件 Spare parts Y/N	数量 Qty	备注 Remarks
45	4015010249	挡圈JB4342-38-65Mn	Y	14	
46	25200002751	垫圈	Y	2	
47	25200001301	走线板	N	1	
48	25200000631	走线板	Y	1	
49	25200005621	走线板	N	1	
50	25200004441	走线板	Y	1	
51	25200001541	固定环	Y	4	
52	25200002711	滑块	Y	2	
53	25200001901	板	Y	2	
54	25200002761	垫圈	Y	2	
55	25200001041	固定板	N	1	
56	25200001031	轴套	N	4	
57	25200001021	固定板	N	1	
58	25200001862	弯板装配	Y	2	
59	4011010427	螺栓GB14-M10*30EpZn-8.8	Y	2	
60	25200001361	走线板	Y	1	
61	25200001351	卡子胶条	Y	2	
62	25200004451	走线板	Y	1	
63	25200016371	橡胶塞	Y	2	
64	25200009381	橡胶塞	Y	14	



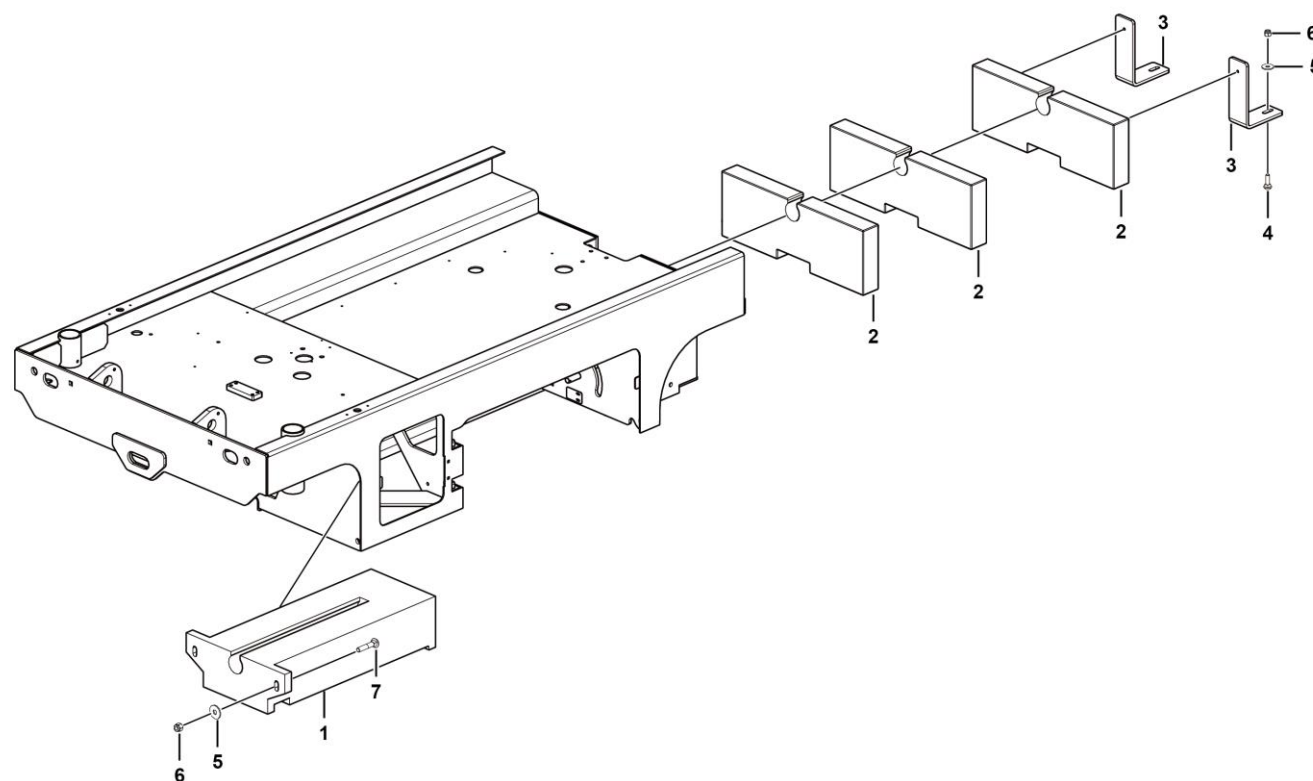
# **H 转台系统**

## **SWING SYSTEM**

**临 工 集 团 济 南 重 机 有 限 公 司**

**LINGONG GROUP JINAN HEAVY MACHINERY CO., LTD.**

## 配重 Counter weight assembly



H1600-2528000001.B1c







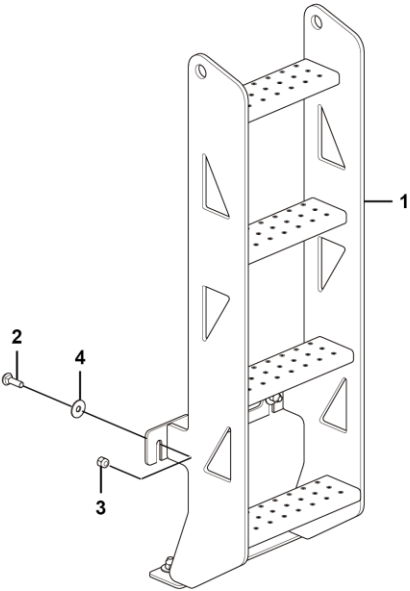
# **I 覆盖件附件**

## **COVER ACCESSORY**

**临 工 集 团 济 南 重 机 有 限 公 司**

**LINGONG GROUP JINAN HEAVY MACHINERY CO., LTD.**

覆盖件附件    Cover



I1700-2529000107.B1a



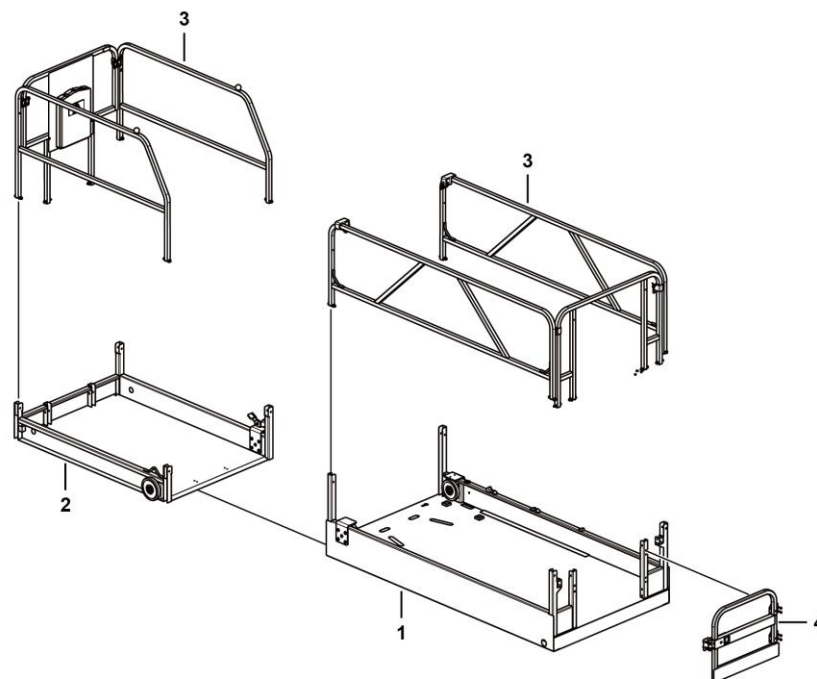


**K 平台总成**  
**PLATFORM ASSEMBLY**

**临 工 集 团 济 南 重 机 有 限 公 司**

**LINGONG GROUP JINAN HEAVY MACHINERY CO., LTD.**

平台总成 Platform assembly

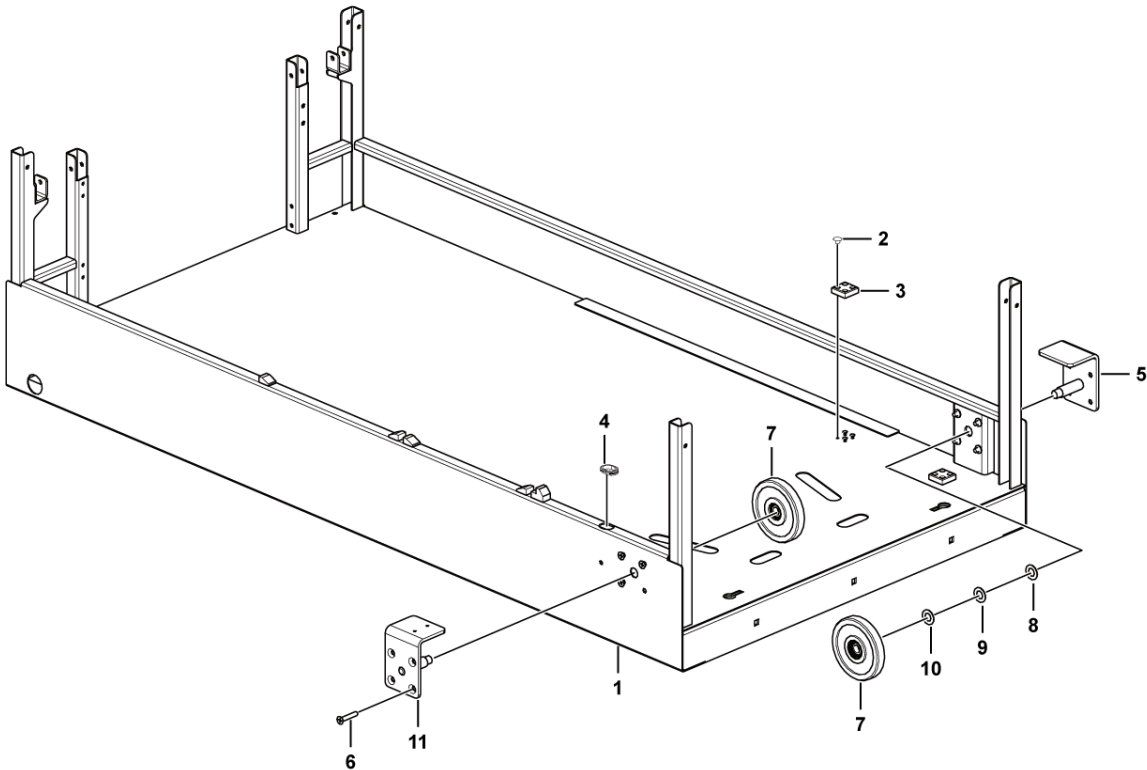


K2100-2521002456.S





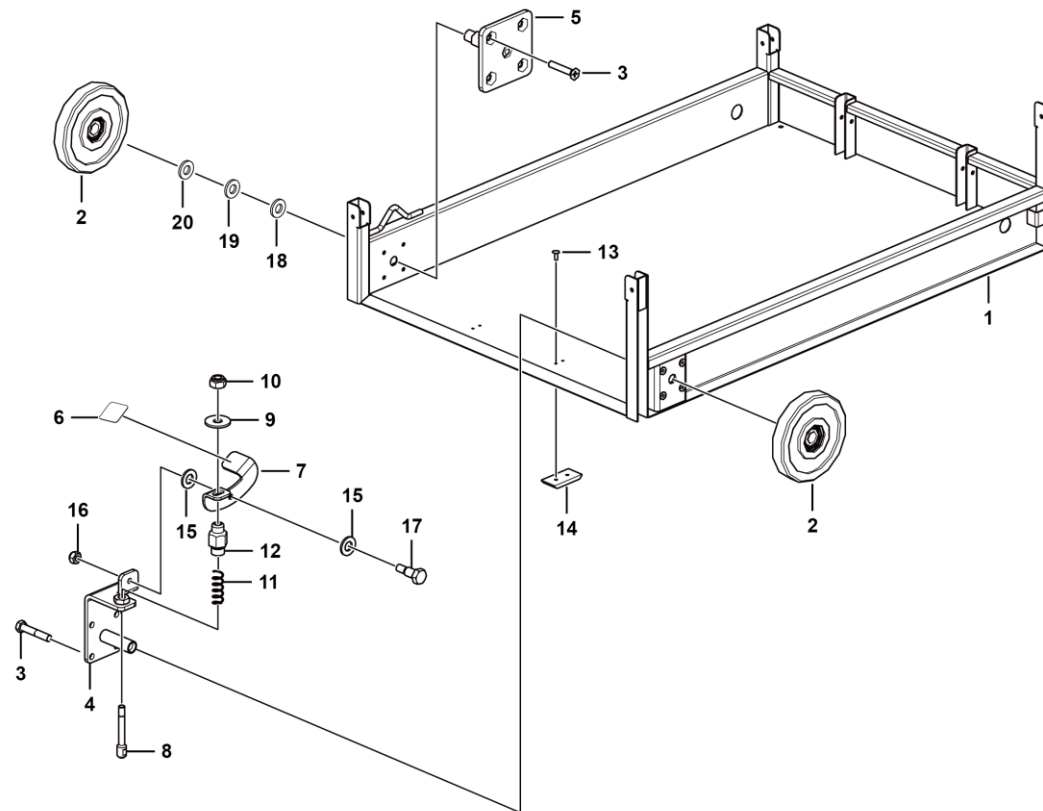
主平台 Main platform



K2101-2521002148.S1a



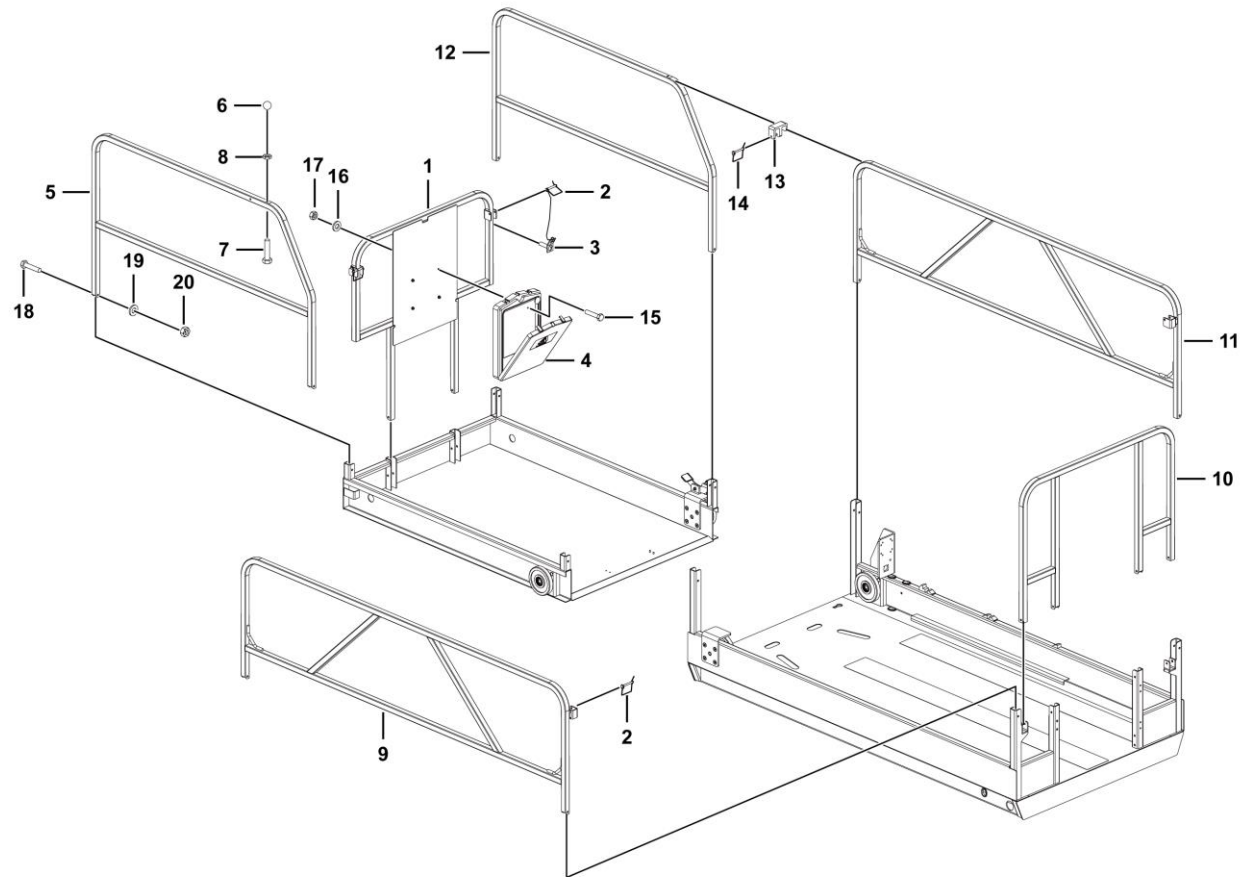
延伸平台 Extension platform



K2102-2521002122.S1a

序号 Key	零件代号 Part No.	名称 Description	是否配件 Spare parts Y/N	数量 Qty	备注 Remarks
1	25210021232	延伸平台底板	Y	1	
2	25210024231	轮子装配	Y	2	
3	4014010079	螺钉GB70.3-M10*55EpZn-8.8	Y	8	
4	25210010241	轮架	Y	1	
5	25210010261	轮架	Y	1	
6	25210001131	防滑贴	Y	1	
7	25210003011	踏板	Y	1	
8	25210002911	弹簧销	Y	1	
9	4015000197	垫圈GB96.1-10EpZn-300HV	N	1	
10	4013000189	螺母GB889.1-M10EpZn-8	N	1	
11	25210002901	弹簧	Y	1	
12	25210002891	弹簧座	Y	1	
13	4019010177	抽芯铆钉GB12619-6×18	Y	4	
14	25210000911	滑块	Y	2	
15	4015000162	垫圈GB97.1-10EpZn-300HV	N	2	
16	4013000210	螺母GB889.1-M8EpZn-8	N	1	
17	25210001171	阶梯螺栓	Y	1	
18	25210011191	调整垫片20*0.5	Y	2	
19	25210011181	调整垫片20*1	Y	2	
20	25210011171	调整垫片20*2	Y	2	

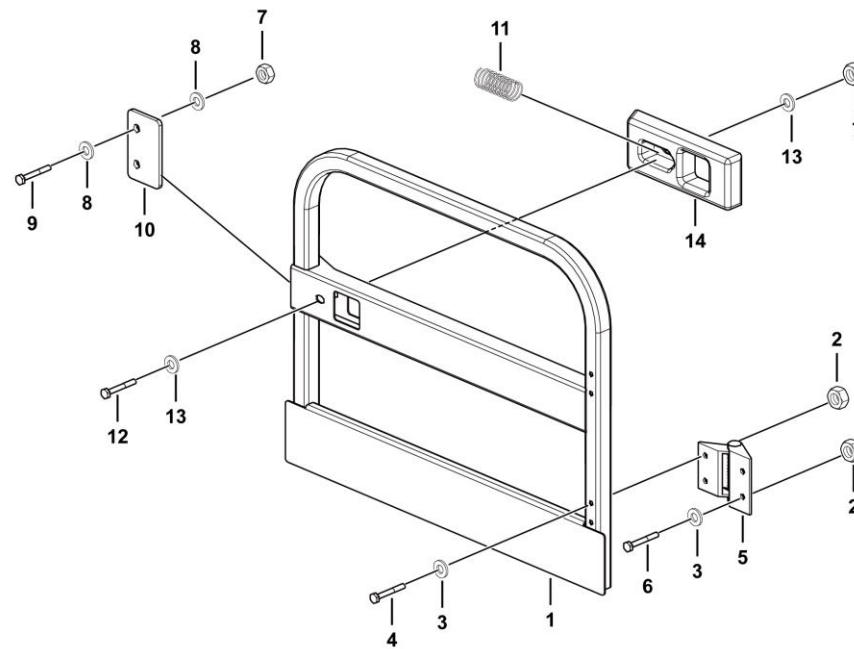
## 护栏总成 Handrail assembly



K2103-2521002455.S1a

序号 Key	零件代号 Part No.	名称 Description	是否配件 Spare parts Y/N	数量 Qty	备注 Remarks
1	25210003051	护栏	Y	1	
2	4190703890	D型销8*65带200mm链和钢片	Y	4	
3	4019010209	抽芯铆钉GB12619-5*9	Y	4	
4	25210000821	文件盒	Y	1	
5	25210002421	左护栏	Y	1	
6	4190001587	球状手柄462102	Y	2	
7	4011000489	螺栓GB5783-M10*50EpZn-8.8	N	2	
8	4013000090	螺母GB6172.1-M10EpZn-05	N	2	
9	25210002131	左护栏	Y	1	
10	25210024211	门栏	Y	1	
11	25210002141	右护栏	Y	1	
12	25210002431	右护栏	Y	1	
13	25210013701	M-固定座	Y	2	
14	4190002586	销子	Y	2	
15	4011000154	螺栓GB16674-M6*20EpZn-8.8	N	4	
16	4015000207	垫圈GB97.1-6EpZn-300HV	N	4	
17	4013000211	螺母GB889.1-M6EpZn-8	N	4	
18	4011000050	螺栓GB5782-M10*60EpZn-8.8	N	14	
19	4015000162	垫圈GB97.1-10EpZn-300HV	N	26	
20	4013000189	螺母GB889.1-M10EpZn-8	N	12	

半旋转门 Revolution door



K2104-2521002128.S1b

序号 Key	零件代号 Part No.	名称 Description	是否配件 Spare parts Y/N	数量 Qty	备注 Remarks
1	25210021292	旋转门	Rotate door	Y	1
2	4013000211	螺母GB889.1-M6EpZn-8	Nut gb889.1-m6epzn-8	N	8
3	4015000207	垫圈GB97.1-6EpZn-300HV	Washer gb97.1-6epzn-300hv	N	8
4	4011000611	螺栓GB5782-M6*45EpZn-8.8	Bolt	N	4
5	4190001525	弹簧铰链X022	Hinge	Y	2
6	4011010517	螺栓GB5782-M6*55EpZn-8.8	Bolt	Y	4
7	4013000189	螺母GB889.1-M10EpZn-8	Nut	N	3
8	4015000162	垫圈GB97.1-10EpZn-300HV	Washer gb97.1-10epzn-300hv	N	4
9	4011000497	螺栓GB5782-M10*65EpZn-8.8	Bolt gb5782-m10*65epzn-8.8	N	2
10	25210012391	限位板	Limited block	Y	1
11	25210002071	弹簧	Spring	Y	1
12	4011000049	螺栓GB5782-M10*55EpZn-8.8	Bolt gb5782-m10*55epzn-8.8	N	1
13	4015000197	垫圈GB96.1-10EpZn-300HV	Washer gb96.1-10epzn-300hv	N	2
14	25210011051	塑料块	Block	Y	1





**L 液压系统**  
**HYDRAULIC SYSTEM**

**临工集团济南重机有限公司**

**LINGONG GROUP JINAN HEAVY MACHINERY CO., LTD.**

行走马达总成 Travel motor system

No Picture

序号 Key	零件代号 Part No.	名称 Description	是否配件 Spare parts Y/N	数量 Qty	备注 Remarks
1	4014010056	螺钉GB70.3-M6*20EpZn-8.8	Screw	Y	2
2	4015000207	垫圈GB97.1-6EpZn-300HV	Washer gb97.1-6epzn-300hv	N	2
3	4013000211	螺母GB889.1-M6EpZn-8	Nut gb889.1-m6epzn-8	N	2
4	4120001128	过滤器SP-06×10	Filter	Y	1
5	4120001500	接头1CB-18-08WD	Joint1cb-18-08wd	Y	1
6	4190000996	组合接头2C9-18	Nipple	Y	1
7	4120001488	齿轮泵A101098620	Gear pump	Y	1
8	4011010425	螺栓3/8-24UNF-2B*31-10.9	Screw	Y	2
9	4015000162	垫圈GB97.1-10EpZn-300HV	Washer gb97.1-10epzn-300hv	N	2
10	4011000514	螺栓GB5783-M10*45EpZn-8.8	Bolt gb5783-m10*45epzn-8.8	N	4
11	4013000189	螺母GB889.1-M10EpZn-8	Nut	N	4
12	25070000251	油箱固定板	Plate	Y	4
13	4120001123	油箱	Tank	Y	1
14	25070000141	吸油钢管总成	Pipe system	Y	1
15	4120001155	空气滤清器SJXKL-M12-H	Filter	Y	1
16	25070000111	回油钢管总成	Pipe syetem	Y	1
17	4120001497	接头1CB-22-08WD	Joint1cb-22-08wd	Y	1
18	4120002363	软管 J20411-22-10TZ/J20491-22-10TZ*SR1SN-10*290	Pipe	Y	1
19	4120703210	软管J20411-18-08TZ*SR1SN-08*350	Pipe j20411-18-08tz*sr1sn-08*350	Y	1
20	25070000091	直接头	Joint	Y	2
21	4011000153	螺栓GB16674-M6*16EpZn-8.8	Bolt gb16674-m6*16epzn-8.8	N	2
22	25070000041	座	Seat	Y	1

行走马达总成 Travel motor system

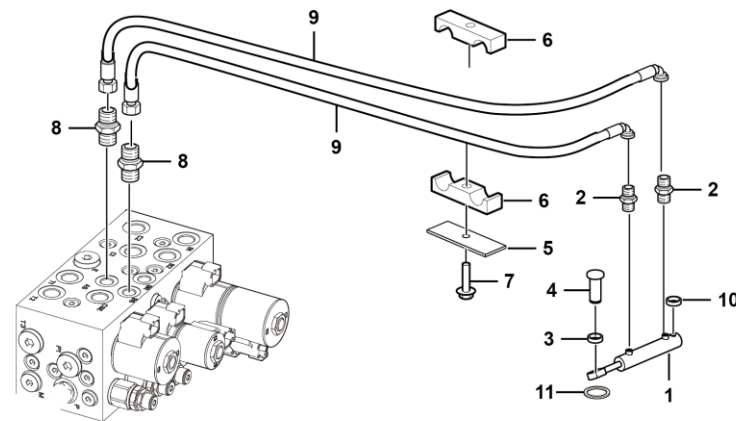
No Picture

序号 Key	零件代号 Part No.	名称 Description	是否配件 Spare parts Y/N	数量 Qty	备注 Remarks
23	4120702952	软管J20411-18-06TZ*SR1SN-06*700+HPS700	Hose assembly	Y	1
24	4120703581	软管 J20411-18-06TZ/J20491-16-06TZ*SR16SC-06*960+HPS960	Pipe j20411-18-06tz/j20491-16-06tz*sr16sc-06*960+hps960	Y	1
25	4120001499	接头1CB-18-06WD	Joint1cb-18-06wd	Y	1
26	4120001799	直通接头1CB-16-06WD	Fitting	Y	5
27	25070000201	固定支架总成	Plate	Y	1
28	25080000151	板	Plate	Y	1
29	25080000142	管夹2	Clamp	Y	2
30	25080000132	管夹3	Clamp	Y	1
31	4011000169	螺栓GB16674-M8*70EpZn-8.8	Bolt gb16674-m8*70epzn-8.8	N	1
32	4011000458	螺栓GB16674-M8*20EpZn-8.8	Bolt gb16674-m8*20ep.zn-8.8	N	2
33	4120703212	软管 J20411-16-06TZ/J20441-18-06TZ*SR16SC-06*1410+HPS500	Pipe j20411-16-06tz/j20441-18-06tz*sr16sc-06*1410+hps500	Y	1
34	4120001339	接头1CO-18-06	Nipple	Y	4
35	4120001344	行走马达530300T3531AAAAA	Motor	Y	2
36	4120703213	软管 J20411-16-06TZ/J20441-18-06TZ*SR16SC-06*1420+HPS500	Pipe j20411-16-06tz/j20441-18-06tz*sr16sc-06*1420+hps500	Y	1
37	4120703796	马达胶管 J20411-16-06TZ/J20441-18-06TZ*SR16SC-06*1470+HPS500	Hose j20411-16-06tz/j20441-18-06tz*sr16sc-06*1470+hps500	Y	1
38	4120703215	软管 J20411-16-06TZ/J20441-18-06TZ*SR16SC-06*1310+HPS500	Pipe j20411-16-06tz/j20441-18-06tz*sr16sc-06*1310+hps500	Y	1
39	4011010422	螺栓GB5782-M12*90EpZn-10.9	Screw	Y	8
40	4015000168	垫圈GB97.1-12EpZn-300HV	Washer gb97.1-12epzn-300hv	N	8
41	4013010167	螺母GB889.1-M12EpZn-10.0	Nut gb889.1-m12epzn-10.0	Y	8
42	4016000057	开口销GB91-4*45EpZn-Q235A	Split pin gb91-4*45epzn-q235a	N	2

--



转向液压总成 Steer hydraulic assembly

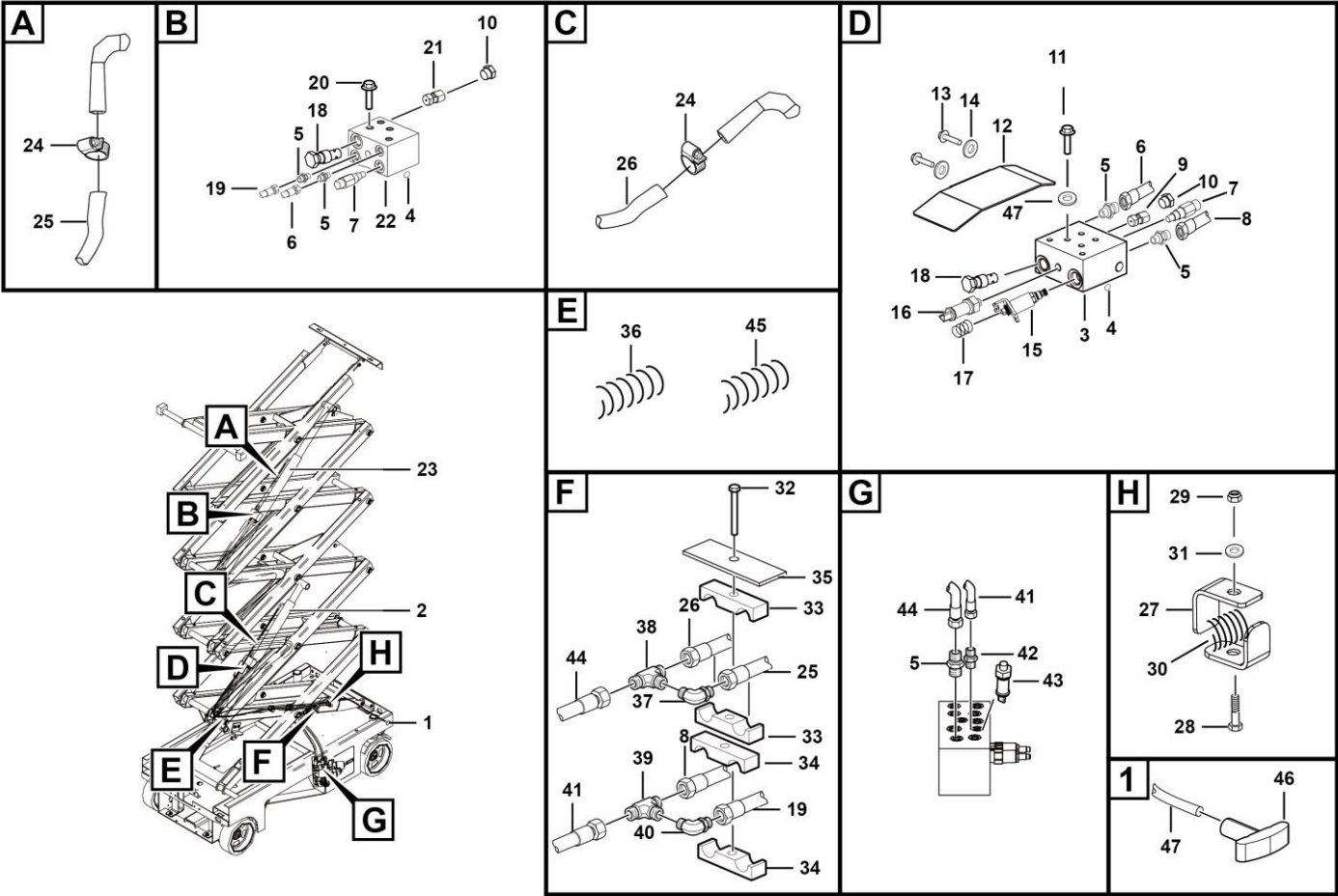


L2302-2507000337.S1a





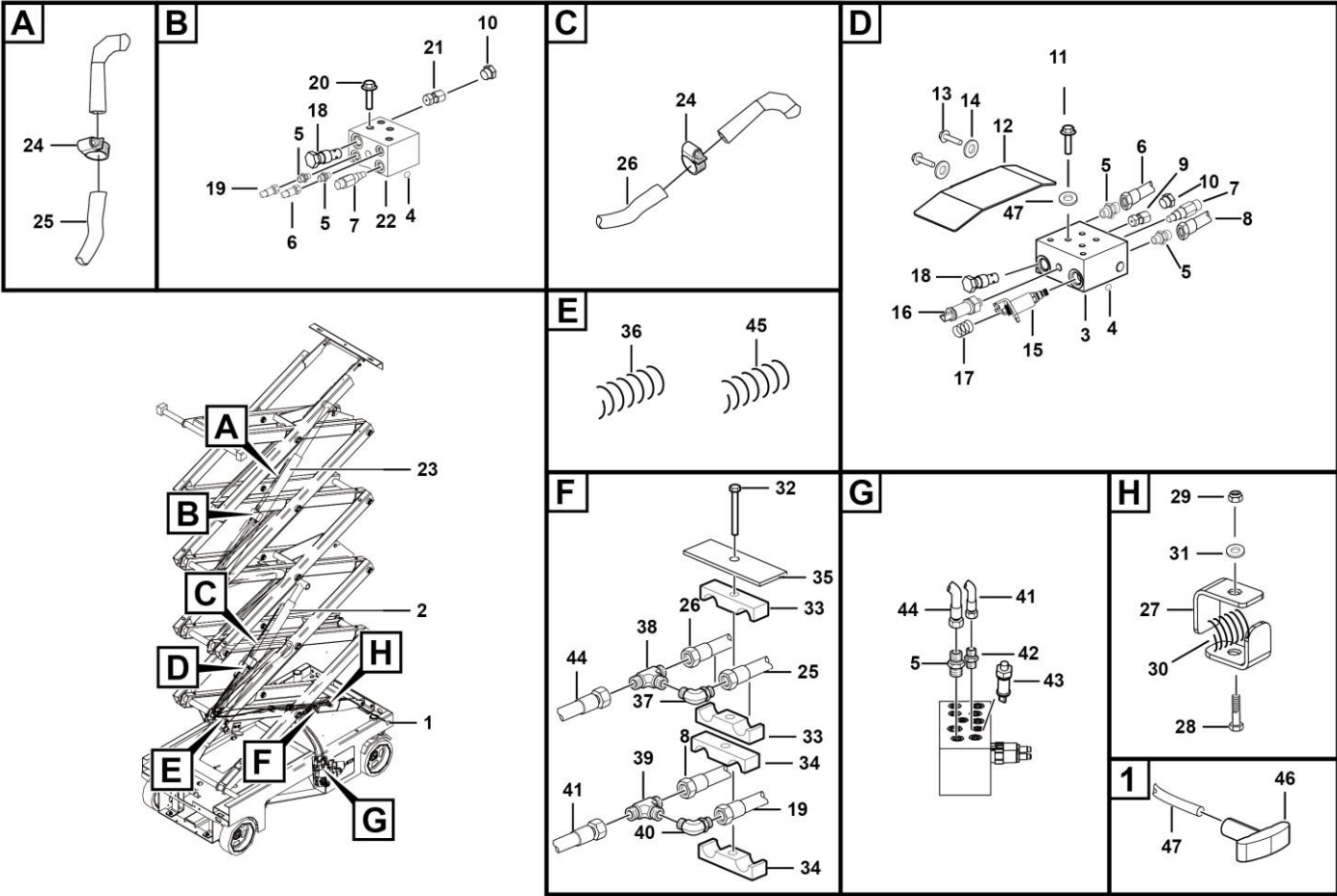
举升液压总成    Lifting hydraulic system



L2400-2508000246.S1d

序号 Key	零件代号 Part No.	名称 Description	是否配件 Spare parts Y/N	数量 Qty	备注 Remarks
1	25080001572	拉线总成	Y	1	
2	4120703497	举升油缸75*63*1273-1524	Y	1	
3	25080002821	下油缸阀块	Y	1	
4	4120002399	O型圈10.77*2.62	Y	2	
5	4120001499	接头1CB-18-06WD	Y	5	
6	4120002381	软管J20411-18-05TZ*SCP3-05*7710	Y	1	
7	4120001133	安全阀RV08-20A-0-N-33/M162	Y	2	
8	4120703217	软管 J20411-18-05TZ/J20411-16-05TZ*SCP3-05*3250	Y	1	
9	4120703472	单向节流阀1.9	Y	1	
10	4120002398	堵头4MN-14WD	Y	2	
11	4014010231	螺栓GB5782-M8*65fZnyc-12.9-480	Y	4	
12	25080002422	阀块保护板	Y	1	
13	4014000120	螺钉GB70.1-M6*12EpZn-8.8	Y	2	
14	4015000207	垫圈GB97.1-6EpZn-300HV	N	2	
15	4120002350	换向比例阀	Y	1	
16	25080001331	弹簧1.5*15*30	Y	1	
17	4120001130	单向阀CV08-20-0-N-10	Y	2	
18	4120703218	软管 J20411-18-05TZ/J20411-16-05TZ*SCP3-05*7950	Y	1	
19	4014010233	螺栓GB5782-M8*75fZnyc-12.9-480	Y	4	
20	4120001234	节流孔1.7	Y	1	
21	25080001172	上部油缸阀块	Y	1	
22	4120703498	举升油缸75*63*1273-1524	Y	1	

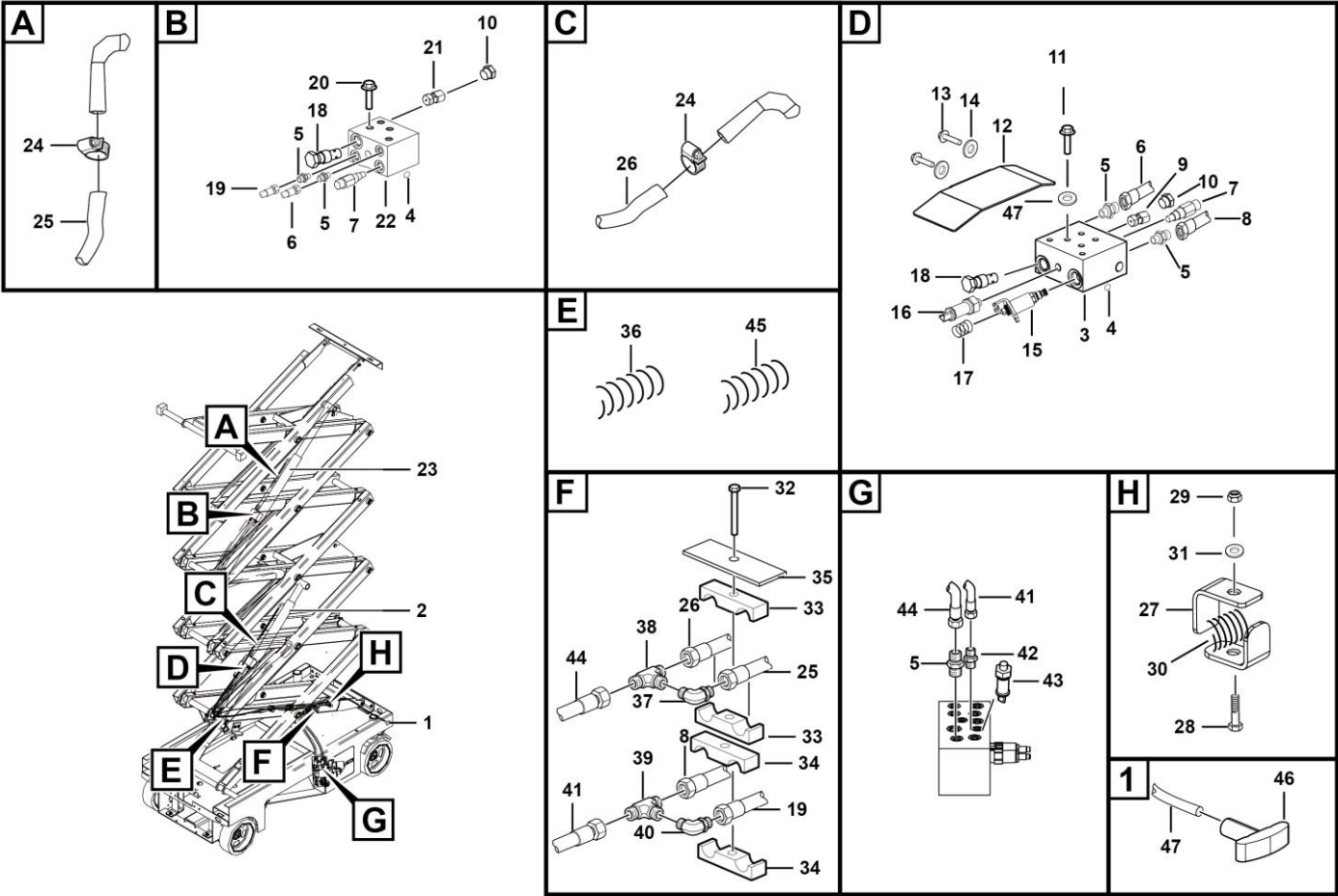
举升液压总成    Lifting hydraulic system



L2400-2508000246.S1d

序号	零件代号	名称	是否配件	数量	备注
Key	Part No.	Description	Spare parts Y/N	Qty	Remarks
23	4017000010	喉箍JB8870-d20	Throat shoe jb8870-d20	N	2
24	4120703219	软管J20411-18-06TZ/不装配接头*SCP3-06*8650	Pipe j20411-18-06tz/不装配接头*scp3-06*8650	Y	1
25	4120703220	软管J20411-18-06TZ/不装配接头*SCP3-06*3950	Pipe j20411-18-06tz/不装配接头*scp3-06*3950	Y	1
26	25080000071	胶管固定支架	Bracket	Y	4
27	4011000415	螺栓GB5782-M8*55EpZn-8.8	Bolt gb5782-m8*55epzn-8.8	N	4
28	4013000210	螺母GB889.1-M8EpZn-8	Nut gb889.1-m8epzn-8	N	4
29	25080000121	橡胶垫	Rubber mat	Y	8
30	4015000072	垫圈GB97.1-8EpZn-300HV	Washer gb97.1-8epzn-300hv	N	4
31	4011000169	螺栓GB16674-M8*70EpZn-8.8	Bolt gb16674-m8*70epzn-8.8	N	1
32	25060000391	管夹4	Clamp 1	Y	2
33	25080000142	管夹2	Clamp	Y	2
34	25080000151	板	Plate	Y	1
35	4120001295	软管护套PG-138（400）	Sleeve	Y	3
36	4190000996	组合接头2C9-18	Nipple	Y	1
37	4120001650	三通接头AC-18	Joint	Y	1
38	4120002672	接头AC-16	Jiont	Y	1
39	4120001663	直角接头2C9-16	Joint	Y	1
40	4120703221	软管J20411-16-06TZ*SCP3-06*750+HPS200	Pipe j20411-16-06tz*scp3-06*750+hps200	Y	1
41	4120001799	直通接头1CB-16-06WD	Fitting	Y	1
42	4120702931	压力开关	Pressure switch	Y	1
43	4120703222	软管J20411-18-06TZ*SCP3-06*700+HPS200	Pipe j20411-18-06tz*scp3-06*700+hps200	Y	1
44	4120001532	软管护套PG-062(300)	Sleeve	Y	1

举升液压总成    Lifting hydraulic system



L2400-2508000246.S1d







**M 电气系统**  
**ELECTRIC SYSTEM**

**临 工 集 团 济 南 重 机 有 限 公 司**

**LINGONG GROUP JINAN HEAVY MACHINERY CO., LTD.**

控制电气总成 Electricity assembly

No Picture

序号 Key	零件代号 Part No.	名称 Description	是否配件 Spare parts Y/N	数量 Qty	备注 Remarks
1	25300000121	平台控制器总成	Y	1	
2	25300000192	PCU线束	Y	1	
3	4190000020	扎丝LG13-ZS4*250	N	50	
4	25300004242	叉架线束	Y	1	
5	4120000226	隔环	Y	8	
6	4190000145	扎带 8*430	N	8	
7	25300004751	主线束	Y	1	
8	4130000717	马达控制器1204M-4201	Y	1	
9	4011000154	螺栓GB16674-M6*20EpZn-8.8	N	4	
10	4013000211	螺母GB889.1-M6EpZn-8	N	8	
11	4015000207	垫圈GB97.1-6EpZn-300HV	N	8	
12	4013000025	螺母GB6170-M4EpZn-8	N	4	
13	4015000135	垫圈GB97.1-4EpZn-300HV	N	4	
14	4130701602	电气控制单元	Y	1	
15	4014000087	螺钉GB818-M4*16EpZn-4.8	N	4	
16	4014010056	螺钉GB70.3-M6*20EpZn-8.8	Y	4	
17	25300000061	板	Y	1	
18	4130001287	下控制面板	Y	1	
19	4120002398	堵头4MN-14WD	Y	1	

底盘电气 Electricity assembly

No Picture

序号	零件代号	名称	是否配件	数量	备注
Key	Part No.	Description	Spare parts Y/N	Qty	Remarks
1	4130000846	电池T-125	Battery	Y	4
2	25320000702	电源线组件	Wire	Y	1
3	4015000207	垫圈GB97.1-6EpZn-300HV	Washer gb97.1-6epzn-300hv	N	9
4	4013000211	螺母GB889.1-M6EpZn-8	Nut gb889.1-m6epzn-8	N	9
5	4011000286	螺栓GB5783-M6*35EpZn-8.8	Bolt gb5783-m6*35epzn-8.8	N	2
6	25320002191	CE保险丝固定板	Plate	Y	1
7	4014010056	螺钉GB70.3-M6*20EpZn-8.8	Screw	Y	4
8	4130000836	力特保险丝0298300	Fuse	Y	1
9	4014000087	螺钉GB818-M4*16EpZn-4.8	Bolt gb818-m4*16epzn-4.8	N	2
10	4015000135	垫圈GB97.1-4EpZn-300HV	Washer gb97.1-4epzn-300hv	N	14
11	4013000025	螺母GB6170-M4EpZn-8	Nut gb6170-m4epzn-8	N	9
12	4130000956	保险丝座02981001ZXT	Fuse seat	Y	1
13	25320000711	电源线P35*300	Wire	Y	1
14	4130000869	充电器GPTC30-24V-AWP	Battery charger	Y	1
15	4014000278	螺钉GB70.1-M6*25EpZn-8.8	Screw gb70.1-m6*25epzn-8.8	N	1
16	4014000022	螺钉GB818-M4*20EpZn-4.8	Screw gb818-m4*20epzn-4.8	N	4
17	25320000191	护罩	Plate	Y	2
18	4130000729	工作指示灯	Working light	Y	2
19	25320000341	护罩	Plate	Y	1
20	4011000807	螺栓GB16674-M8*12EpZn-8.8	Bolt gb16674-m8*12epzn-8.8	N	3
21	25320000311	支架总成	Bracket	N	1
22	4130000796	行程开关CLS-121	Switch	Y	3

底盘电气 Electricity assembly

No Picture

序号 Key	零件代号 Part No.	名称 Description	是否配件 Spare parts Y/N	数量 Qty	备注 Remarks
23	25320000361	板	Y	1	
24	4014010052	螺钉GB70.1-M5*40EpZn-8.8	Y	2	
25	4015000110	垫圈GB97.1-5EpZn-300HV	N	10	
26	4013000212	螺母GB889.1-M5EpZn-8	N	10	
27	4011010372	螺栓GB16674-M5*16EpZn-8.8	N	4	
28	4011000153	螺栓GB16674-M6*16EpZn-8.8	N	3	
29	25320000681	电源线P35*170	Y	1	
30	25320000691	电源线P35*170	Y	1	
31	4130000726	时间表	Y	1	
32	25320000051	板	Y	1	
33	4014000061	螺钉GB818-M4*10EpZn-4.8	N	3	
34	4130000722	继电器	Y	1	
35	4015000072	垫圈GB97.1-8EpZn-300HV	N	4	
36	4011010424	六角螺栓1/4-20UNC-2B*18-10.9	Y	4	
37	4130000710	电机GE5.5 (24V)	Y	1	
38	25320002441	电源线P35*200	Y	1	
39	4130001115	主接触器	Y	1	
40	25320002431	主接触器安装板	Y	1	
41	4011000586	螺栓GB16674-M5*25EpZn-8.8	N	2	
42	4014000244	螺钉GB70.1-M5*45EpZn-8.8	N	4	
43	25320001591	充电线束（美标）	Y	1	
44	4013000210	螺母GB889.1-M8EpZn-8	N	1	

底盘电气 Electricity assembly

No Picture





