

AS4046E升降工作平台 零部件图册

AS4046E AERIAL WORK PLATFORM PARTS CATALOG

临 工 集 团 济 南 重 机 有 限 公 司

LINGONG GROUP JINAN HEAVY MACHINERY CO., LTD.

配件与服务Spare parts and services

对于临工集团济南重机的机器所有者来说，只有临工集团济南重机配件和服务才能够使您的机器更好地保持原有的特性。

For the owner of the machines of LGMG,only the spare parts and services of LGMG can make your machine to better maintain the original features.

只有临工集团济南重机才能够为您提供完美匹配且优质纯正的配件和对您的机器了如指掌的专业维修人员。这样才能保证及其可持续的高产能和更长的使用寿命。

Only LGMG is able to provide you with the perfect match of pure quality spare parts for your machine and knowledge of professional maintenance staff.Only in this way it can ensure sustainable high productivity and longer service life.

AS4046E升降工作平台零部件图册 AS4046E AERIAL WORK PLATFORM PARTS CATALOG

2014年11月 第1版 第1次印刷

2014-11 Version 1 Printed 1

临 工 集 团 济 南 重 机 有 限 公 司
LINGONG GROUP JINAN HEAVY MACHINERY CO.,LTD.

地址：中国·山东省济南市历下区经十路13777号中润世纪广场5号楼21层

Add : Zhongrun Century Square,No.13777,Jingshi Road,Lixia,Jinan,Shandong,P.R.China

电话：86-0531-81663345

Tel : 86-0531-81663345

传真：86-0531-81666853

Fax : 86-0531-81666853

技术服务：86-0531-67605016

Web : WWW.LGMG.COM.CN

前 言

AS4046E升降工作平台零部件图册，是为了方便用户使用、维修和保养而绘制的，以供在使用过程中查阅及参考，也可帮助用户了解本机的结构和装配关系。发动机的零部件详见其随机资料，图册不再绘出。

本图册按系统划分绘制出了各零部件的图形及相互装配关系。凡装机后不可拆卸的部件（如焊接件、铆合件），只标出部件代号，不另列其组成零件。本图册明细表采用中英文对照编排。

本图册根据AS4046E标准配置编绘，其它非标准配置，可参照执行，详情请咨询临工集团济南重机有限公司、或当地经销商、或登录临工集团济南重机有限公司网站查询。随着科技的进步，产品将会不断改进，故本图册的内容可能会有部分与以后的产品不一致，恕不另行通知。敬请用户在订购配件时，指明所购整车的出厂日期和编号。

编者

2013年6月

FOREWORD

This parts catalog of AS4046E aerial work platform is made for the convenience of users to use, repair and maintain the machine, which can be referred in the process of using. It can also help the users to be familiar with the structure and assembly relation of the machine. Parts of the engine are showed in details in its structure handbook, which are no longer contained in the catalog.

The catalog identifies drawings and assembly relations of different parts according to the system. Components which can not be taken apart, such as welding parts or riveted assemblies, are marked only by their code without the list of their consisting parts. The list in the catalog is arranged in Chinese and English.

This catalog is based on the AS4046E standard product, which can be a reference for the other nonstandard products, for more information, please consult LGMG, the local dealer or LinGong website. With the advancement of technology, we will keep on improving the product, so some content in the catalog may be inconsistent with the future products, which will not notice the users. When ordering the spare parts, please be kindly inform us the manufacturing date and serial number of the machine.

THE COMPILER

2013.6

目录 CONTENTS

B. 驱动桥系统 Axle system

B0400-2504000002.S1A 前桥总成	
Front axle assembly	6
B0500-2505000002.S1B 后桥总成	
Rear axle assembly	8

D. 底盘系统 Chassis system

D0700-2516000905.S1A 底盘总成	
Chassis	12
D0701-2516000136.S1A 左侧门总成	
Door	16
D0702-2516000137.S1A 右侧门总成	
Door	18
D0800-2518000026.B 电池油箱侧	
Battery and oil box side	20
D0801-2518000017.B1B 电池侧	
Battery side	22
D0802-2518000027.B 油箱侧	
Oil box side	24
D0900-2519000001.B 坑洼保护机构	
Hollow protect system	26
D0902-2519000027.B1B 坑洼保护机构-左	
Left hollow protect	28

D0901-2519000026.B1B 坑洼保护机构-右	
Right hollow protect	32
F. 转向系统 Steering system	
F1200-2517000199.S 转向机构	
Steering arm1	38
G. 叉架总成 Scissor assy installation assembly	
G1300-2520000258.B1C 叉架总成	
Scissor assy installation	42
H. 转台系统 Swing system	
H1600-2528000007.S1A 配重	
Counter weight assembly	52
I. 覆盖件附件 Cover accessory	
I1700-2529000107.B1A 覆盖件附件	
Cover	56
K. 平台总成 Platform assembly	
K2100-2521002456.S 平台总成	
Platform assembly	60
K2101-2521002148.S1A 主平台	
Main platform	62
K2102-2521002122.S1A 延伸平台	
Extension platform	64
K2103-2521002455.S1A 护栏总成	

Handrail assembly	66
K2104-2521002128.S1B 半旋转门	
Revolution door	68

L. 液压系统 Hydraulic system

L2300-2507000310.S1B 行走液压总成	
Drive hydraulic assembly	72
L2302-4120001281 电动剪叉控制阀ST4773-AC00	
Valve	76
L2302-2507000337.S1A 转向液压总成	
Steer hydraulic assembly	78
L2300-4120703457 转向油缸40*20*152.4	
Steering cylinder	80
L2400-2508000355.S 举升液压总成	
Hydraulic lifting system	82

M. 电气系统 Electric system

M2900-2530000563.S 控制电气总成	
Electrical assembly	88
M2900-2530000338.S 平台控制器总成	
Platform controller assembly	90
M2901-4130001287 下控制面板	
Ground control unit	92
M3100-2532000947.S 底盘电气	

Chassis electric system	94
M3102-2532000039.B1C 支架总成	
Bracket	102

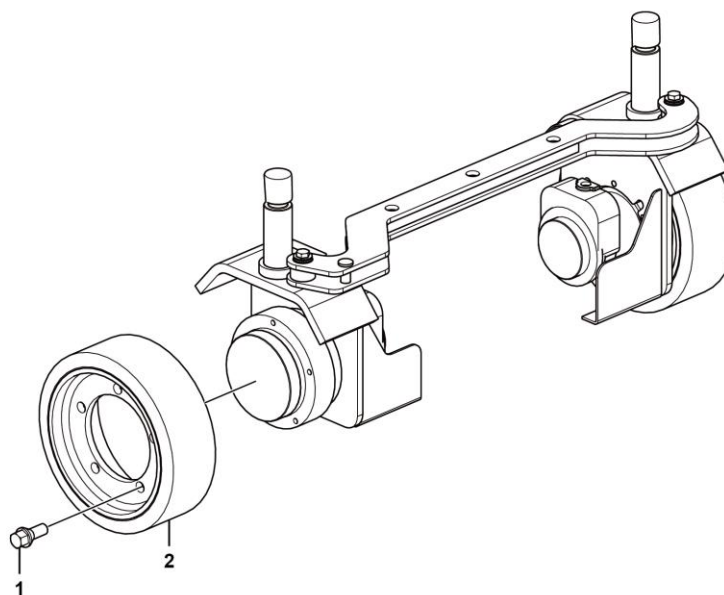
B 驱动桥系统

AXLE SYSTEM

临 工 集 团 济 南 重 机 有 限 公 司

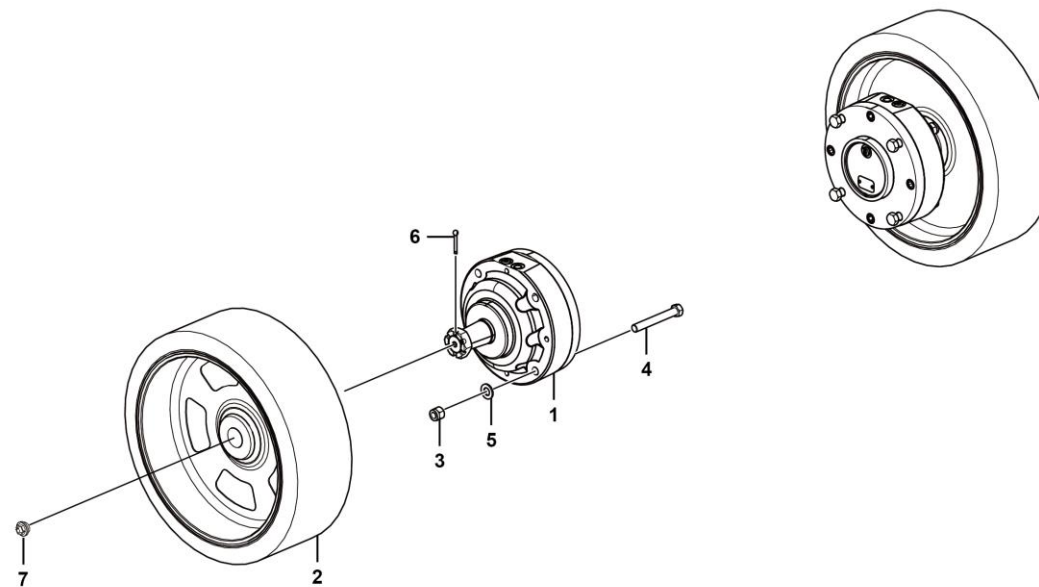
LINGONG GROUP JINAN HEAVY MACHINERY CO., LTD.

前桥总成 Front axle assembly



B0400-2504000002.S1a

后桥总成 Rear axle assembly



B0500-2505000002.S1b

序号 Key	零件代号 Part No.	名称 Description	是否配件 Spare parts Y/N	数量 Qty	备注 Remarks
1	4110001320	轮毂	Hub	Y	2
2	4110702434	轮胎总成(380×129)	Tire	Y	2
3	4013010167	螺母GB889.1-M12EpZn-10.0	Nut gb889.1-m12epzn-10.0	Y	8
4	4011010422	螺栓GB5782-M12*90EpZn-10.9	Screw	Y	8
5	4015000168	垫圈GB97.1-12EpZn-300HV	Washer gb97.1-12epzn-300hv	N	8
6	4016000057	开口销GB91-4*45EpZn-Q235A	Split pin gb91-4*45epzn-q235a	N	2
7	4110001982	一字槽密封塞(466974)	1	Y	4



D 底盘系统

CHASSIS SYSTEM

临 工 集 团 济 南 重 机 有 限 公 司

LINGONG GROUP JINAN HEAVY MACHINERY CO., LTD.

底盘总成 Chassis



D0700-2516000905.S1a

序号 Key	零件代号 Part No.	名称 Description	是否配件 Spare parts Y/N	数量 Qty	备注 Remarks
1	25160009041	底盘合件	Y	1	
2	25160001341	油缸销轴	Y	1	
3	4015010246	挡圈GB894.1-19-65Mn	N	1	
4	4030100086	堵塞465601	Y	2	
5	4015000176	垫圈GB97.1-20EpZn-300HV	N	7	
6	25160000401	橡胶套	Y	4	
7	25160001371	右侧门总成	N	1	
8	28219900091	橡胶套	Y	2	
9	25160000621	橡胶套	Y	1	
10	25160001361	左侧门总成	N	1	
11	4016000057	开口销GB91-4*45EpZn-Q235A	N	2	
12	25160000411	橡胶套	Y	1	
13	25160000611	调整垫	Y	2	
14	25160000571	调整垫	Y	6	
15	25160000481	垫块	Y	2	
16	4015000072	垫圈GB97.1-8EpZn-300HV	N	12	
17	4011000106	螺栓GB5783-M8*25EpZn-8.8	N	4	
18	25200000401	橡胶塞	Y	2	
19	4011010306	螺栓GB5783-M12*30Epzn-8.8	N	2	
20	4015000168	垫圈GB97.1-12EpZn-300HV	N	2	
21	25160001001	充电器固定板	Y	1	
22	4030000107	油杯防尘帽JXHF-00006	Y	2	

底盘总成 Chassis

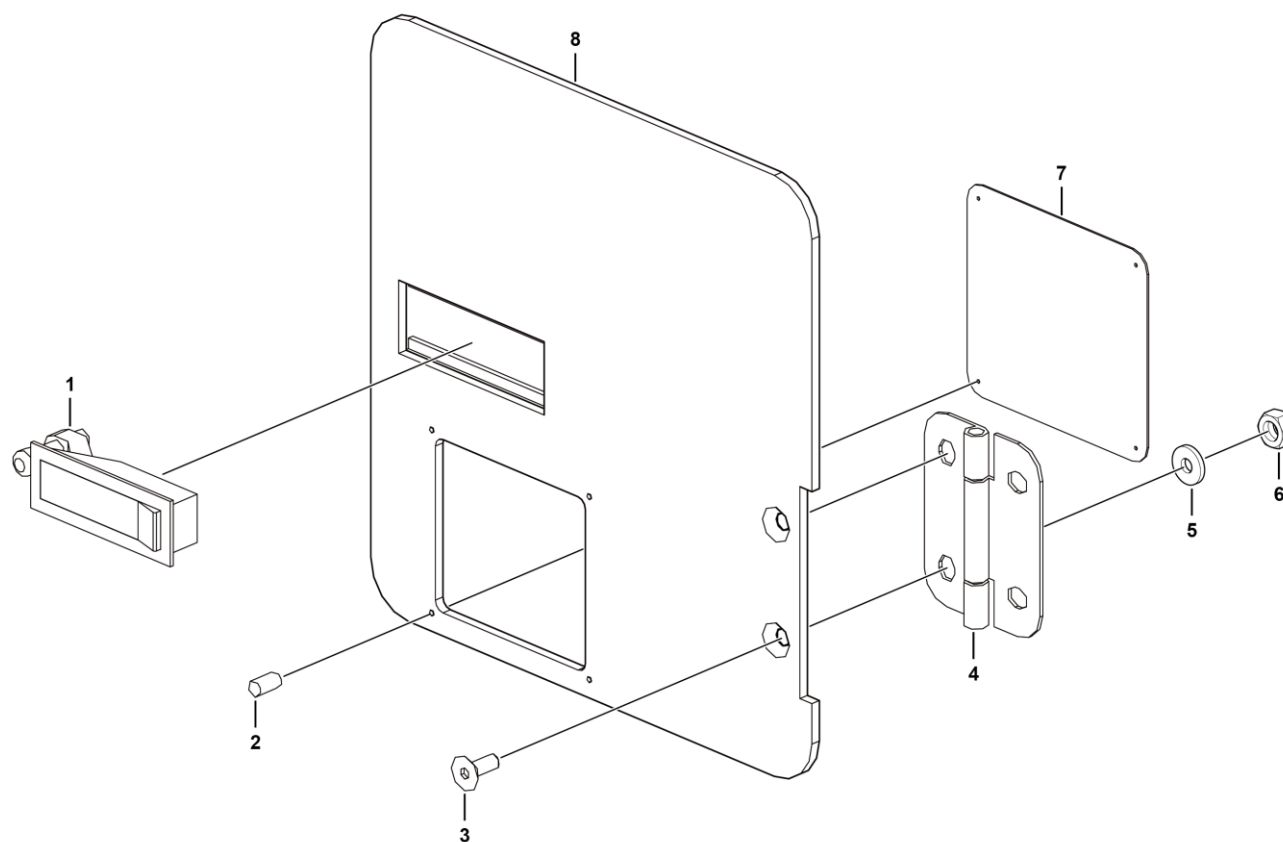


D0700-2516000905.S1a

序号 Key	零件代号 Part No.	名称 Description	是否配件 Spare parts Y/N	数量 Qty	备注 Remarks
23	25160000501	限位螺栓	Bolt	Y	2
24	4013000090	螺母GB6172.1-M10EpZn-05	Nut gb6172.1-m10epzn-05	N	2
25	4030000065	油杯JB7940.1-M10*1	Grease cup jb7940.1-m10*1	Y	2
26	25160009022	底盘	Chassis	N	1
27	25170000161	衬套I	Bushi	Y	4
28	25160001352	右侧门焊合	Door	Y	1
29	4190001520	锁MS719-1CA	Lock ms719-1ca	Y	2
30	4190001521	合页CL253-27	Hinge cl253-27	Y	2
31	4011010440	螺栓GB12-M8*20EpZn-8.8	Bolt gb12-m8*20epzn-8.8	Y	8
32	4013000210	螺母GB889.1-M8EpZn-8	Nut gb889.1-m8epzn-8	N	8
33	25160000561	透明板	Plate	Y	1
34	25160001632	左侧门焊合	Door	Y	1
35	4019000012	铆钉GB827-3*5-BL2	Rivet gb827-3*5-bl2	N	4



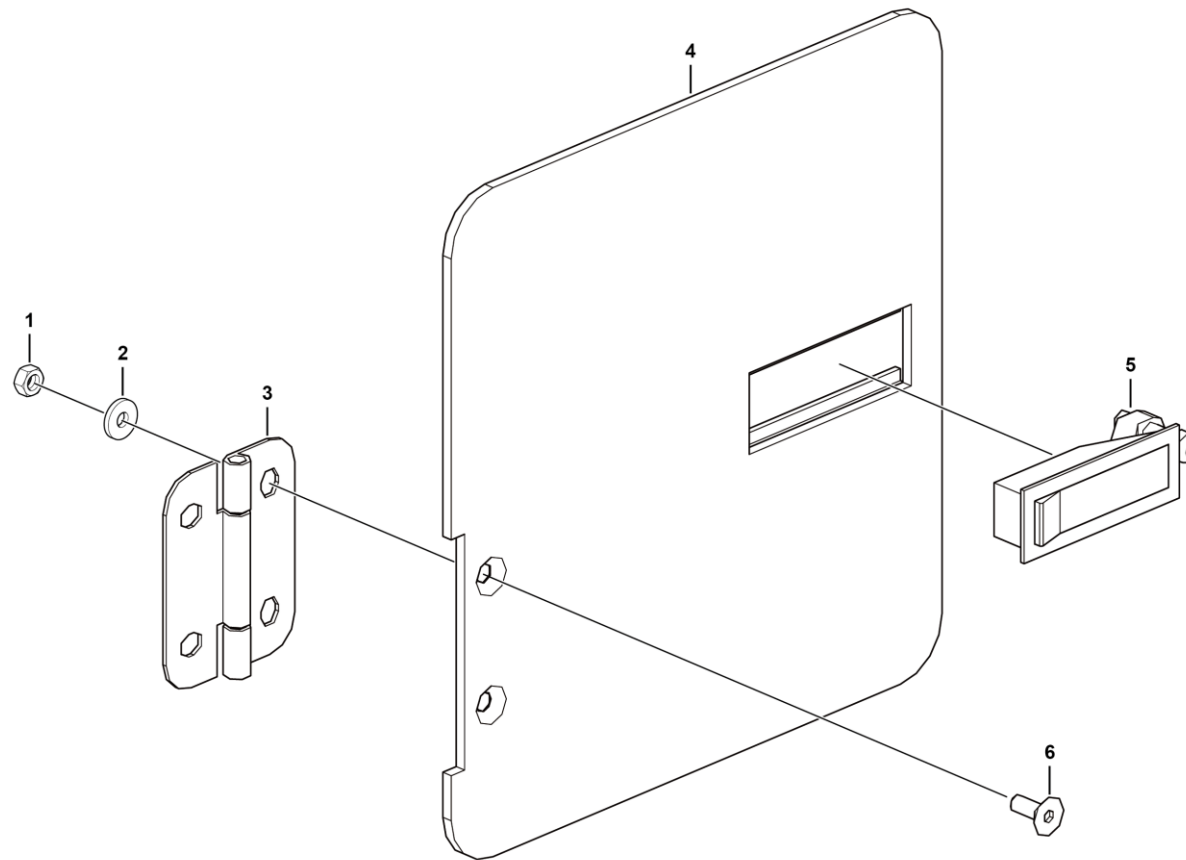
左侧门总成 Door



D0701-2516000136.S1a

序号 Key	零件代号 Part No.	名称 Description	是否配件 Spare parts Y/N	数量 Qty	备注 Remarks
1	4190001520	锁MS719-1CA	Y	1	
2	4019000012	铆钉GB827-3*5-BL2	N	4	
3	4011010440	螺栓GB12-M8*20EpZn-8.8	Y	4	
4	4190001521	合页CL253-27	Y	1	
5	4015000072	垫圈GB97.1-8EpZn-300HV	N	4	
6	4013000210	螺母GB889.1-M8EpZn-8	N	4	
7	25160000561	透明板	Y	1	
8	25160001632	左侧门焊合	Y	1	

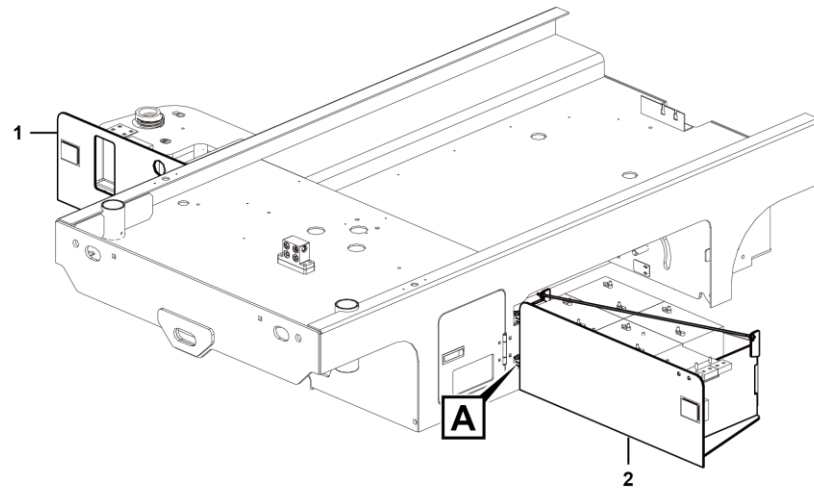
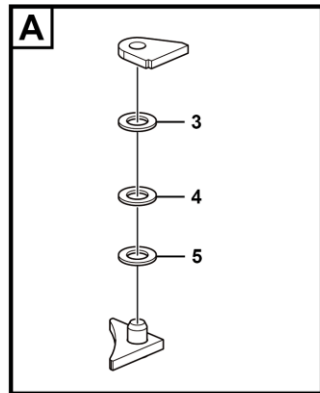
右侧门总成 Door



D0702-2516000137.S1a

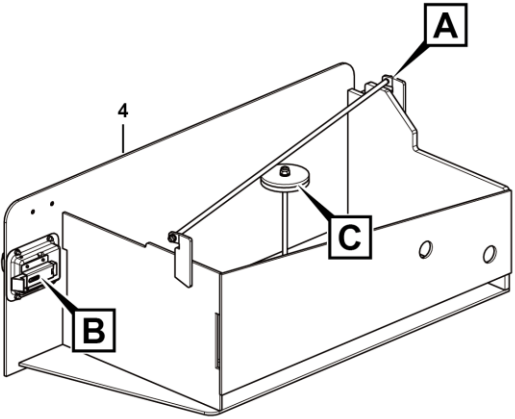
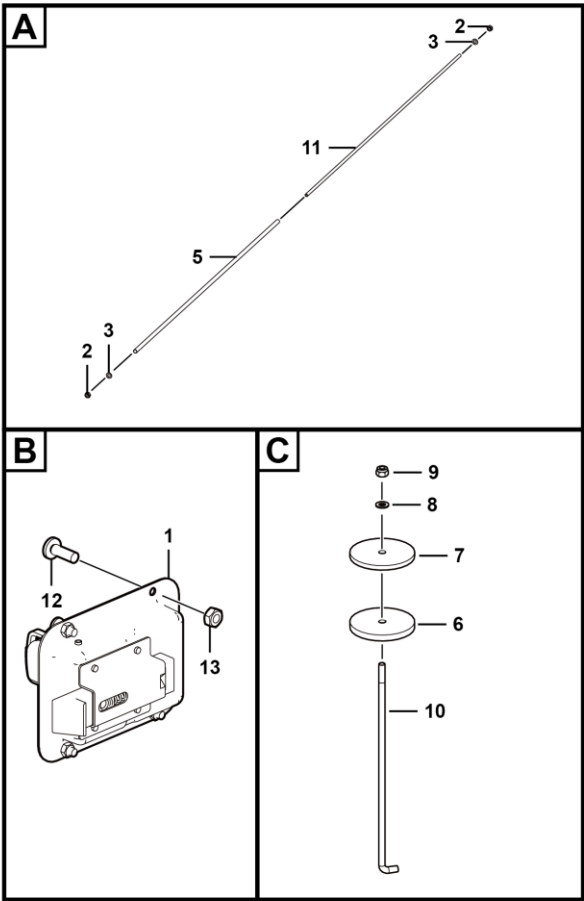
序号 Key	零件代号 Part No.	名称 Description	是否配件 Spare parts Y/N	数量 Qty	备注 Remarks
1	4013000210	螺母GB889.1-M8EpZn-8	Nut gb889.1-m8epzn-8	N	4
2	4015000072	垫圈GB97.1-8EpZn-300HV	Washer gb97.1-8epzn-300hv	N	4
3	4190001521	合页CL253-27	Hinge cl253-27	Y	1
4	25160001352	右侧门焊合	Door	Y	1
5	4190001520	锁MS719-1CA	Lock ms719-1ca	Y	1
6	4011010440	螺栓GB12-M8*20EpZn-8.8	Bolt gb12-m8*20epzn-8.8	Y	4

电池油箱侧 Battery and oil box side



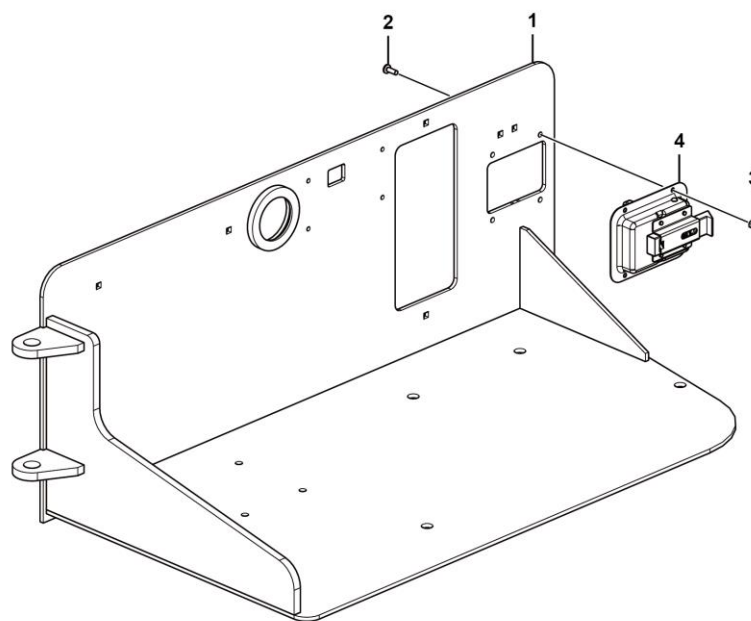
D0800-2518000026.B

电池侧 Battery side



D0801-2518000017.B1b

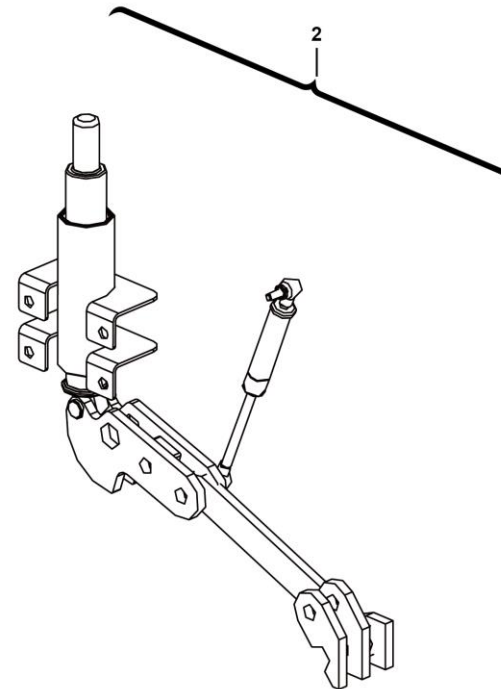
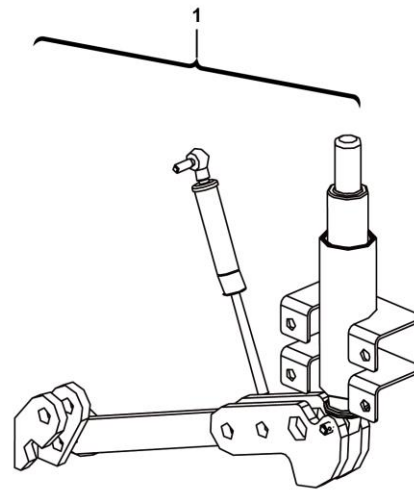
油箱侧 Oil box side



D0802-2518000027.B

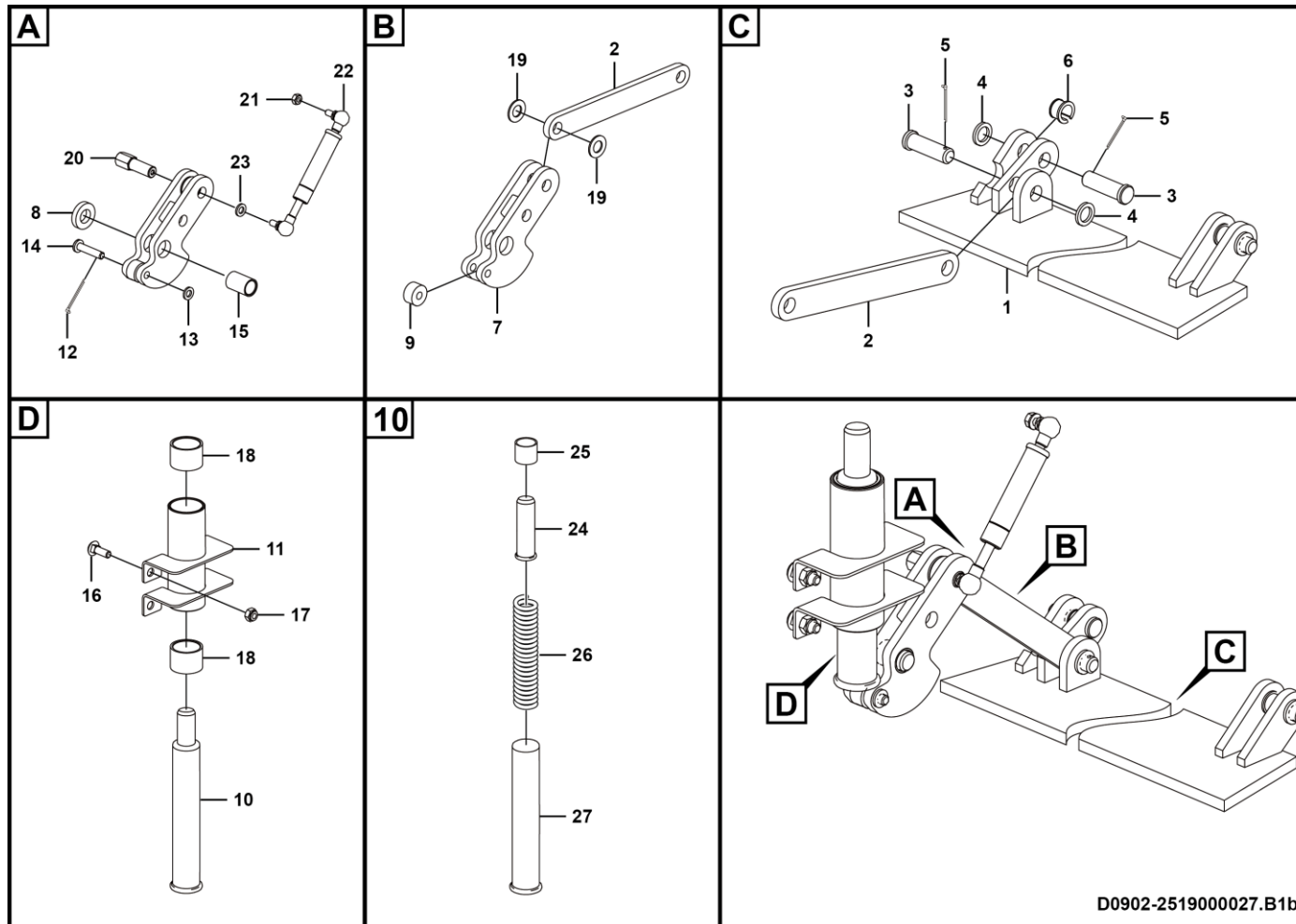
序号 Key	零件代号 Part No.	名称 Description	是否配件 Spare parts Y/N	数量 Qty	备注 Remarks
1	25180000282	油箱侧焊接	Y	1	
2	4014000114	螺钉GB818-M5*14EpZn-4.8	N	4	
3	4013010029	螺母GB6170-M5EpZn-8	N	4	
4	4190001576	锁MS866-27	Y	1	

坑洼保护机构 Hollow protect system



D0900-2519000001.B

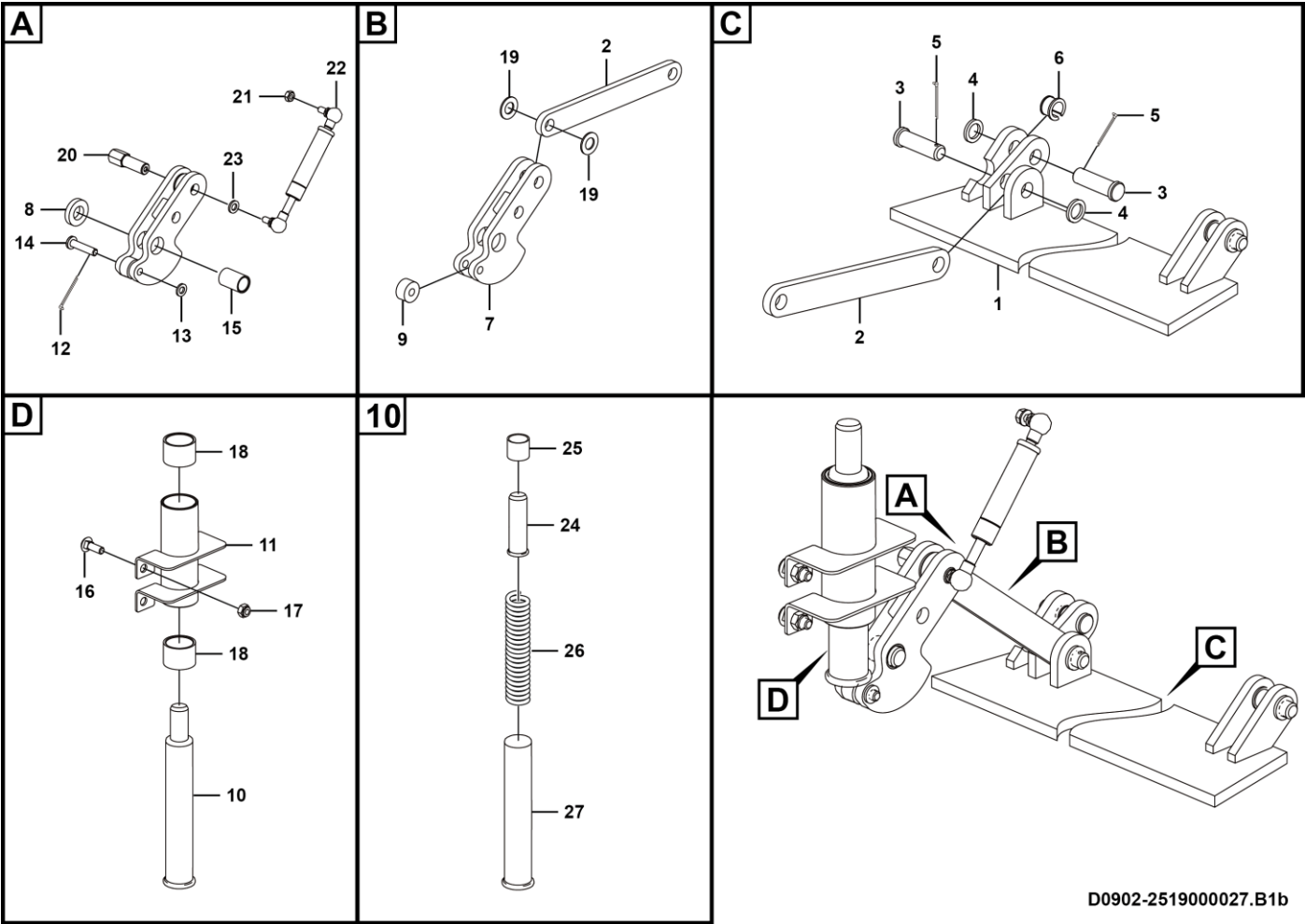
坑洼保护机构-左 Left hollow protect



D0902-2519000027.B1b

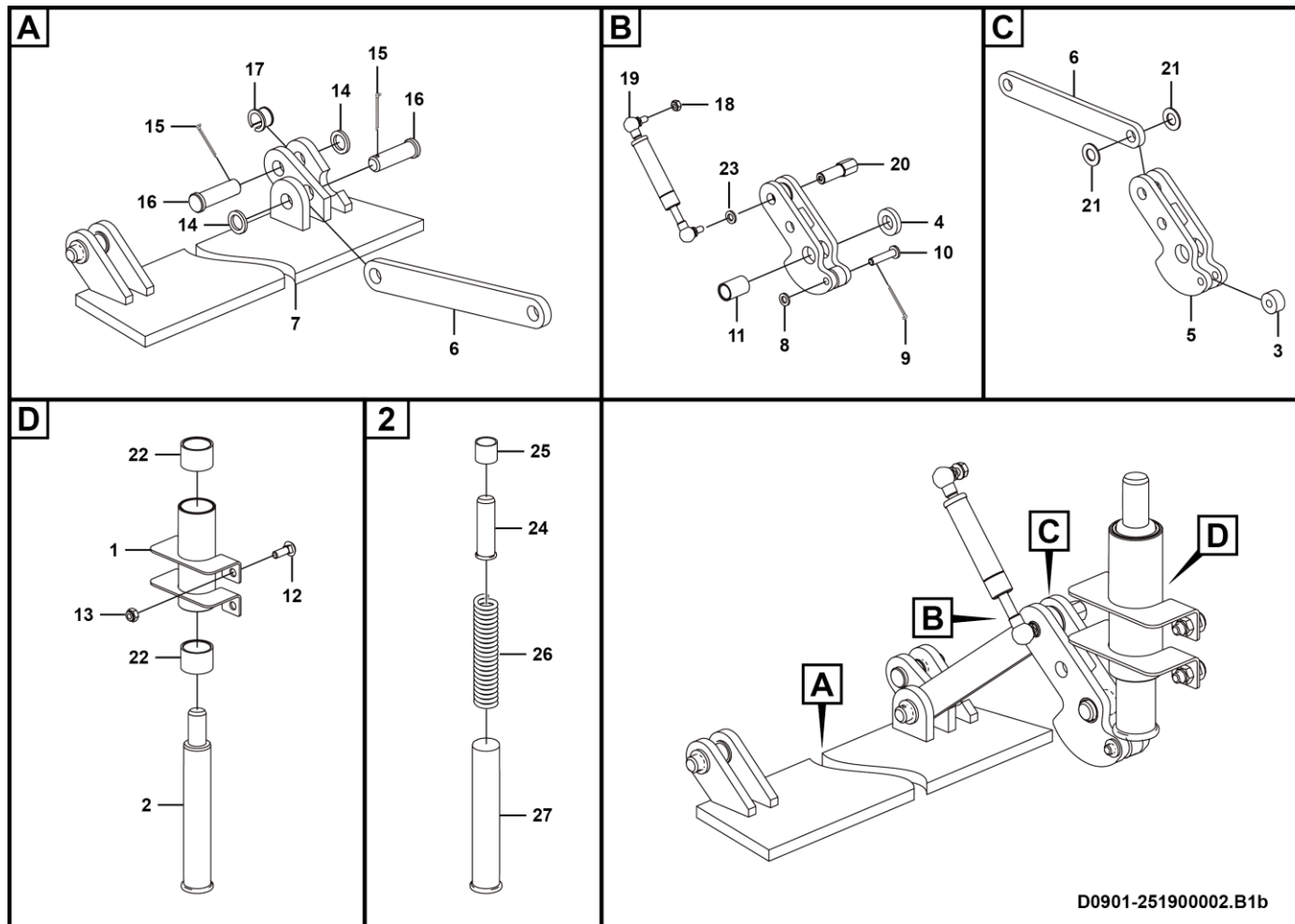
序号 Key	零件代号 Part No.	名称 Description	是否配件 Spare parts Y/N	数量 Qty	备注 Remarks
1	25190000031	左保护板	Y	1	
2	25190000091	连杆	Y	1	
3	25190000242	销轴16	Y	3	
4	4015000181	垫圈GB97.1-16EpZn-300HV	N	3	
5	4016000122	开口销GB91-4*28EpZn-Q235A	N	3	
6	25190000171	轴套16	Y	2	
7	25190000101	焊接连杆总成	Y	1	
8	25190000201	隔套	Y	1	
9	25190000221	滚轮	Y	1	
10	25190000281	压轴总成	Y	1	
11	25190000131	轴固定模块	Y	1	
12	4016000179	开口销GB91-3.2*26EpZn-Q235A	N	1	
13	4015000162	垫圈GB97.1-10EpZn-300HV	N	1	
14	25190000231	销轴10	Y	1	
15	25190000181	轴套20	Y	1	
16	4011010427	螺栓GB14-M10*30EpZn-8.8	Y	4	
17	4013000189	螺母GB889.1-M10EpZn-8	N	4	
18	25200000141	轴套	Y	2	
19	25190000191	薄片16	Y	2	
20	25190000251	气弹簧销轴	Y	1	
21	4013000210	螺母GB889.1-M8EpZn-8	N	1	
22	25190000212	气弹簧	Y	1	

坑洼保护机构-左 Left hollow protect



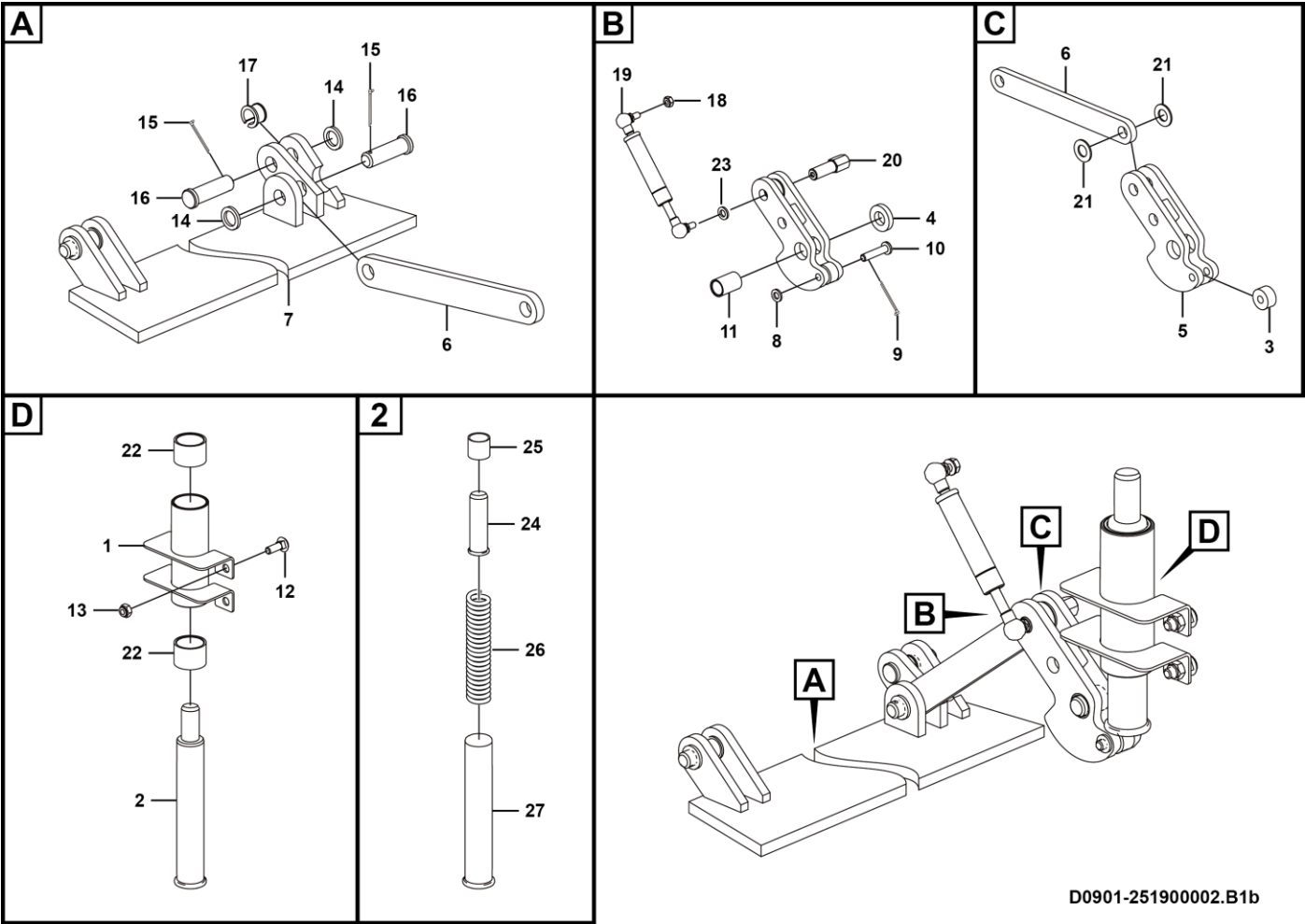
D0902-2519000027.B1b

坑洼保护机构-右 Right hollow protect



序号 Key	零件代号 Part No.	名称 Description	是否配件 Spare parts Y/N	数量 Qty	备注 Remarks
1	25190000131	轴固定模块	Y	1	
2	25190000281	压轴总成	Y	1	
3	25190000221	滚轮	Y	1	
4	25190000201	隔套	Y	1	
5	25190000101	焊接连杆总成	Y	1	
6	25190000091	连杆	Y	1	
7	25190000021	右保护板	Y	1	
8	4015000162	垫圈GB97.1-10EpZn-300HV	N	1	
9	4016000179	开口销GB91-3.2*26EpZn-Q235A	N	1	
10	25190000231	销轴10	Y	1	
11	25190000181	轴套20	Y	1	
12	4011010427	螺栓GB14-M10*30EpZn-8.8	Y	4	
13	4013000189	螺母GB889.1-M10EpZn-8	N	4	
14	4015000181	垫圈GB97.1-16EpZn-300HV	N	3	
15	4016000122	开口销GB91-4*28EpZn-Q235A	N	3	
16	25190000242	销轴16	Y	3	
17	25190000171	轴套16	Y	2	
18	4013000210	螺母GB889.1-M8EpZn-8	N	1	
19	25190000212	气弹簧	Y	1	
20	25190000251	气弹簧销轴	Y	1	
21	25190000191	薄垫片16	Y	2	
22	25200000141	轴套	Y	2	

坑洼保护机构-右 Right hollow protect



D0901-251900002.B1b

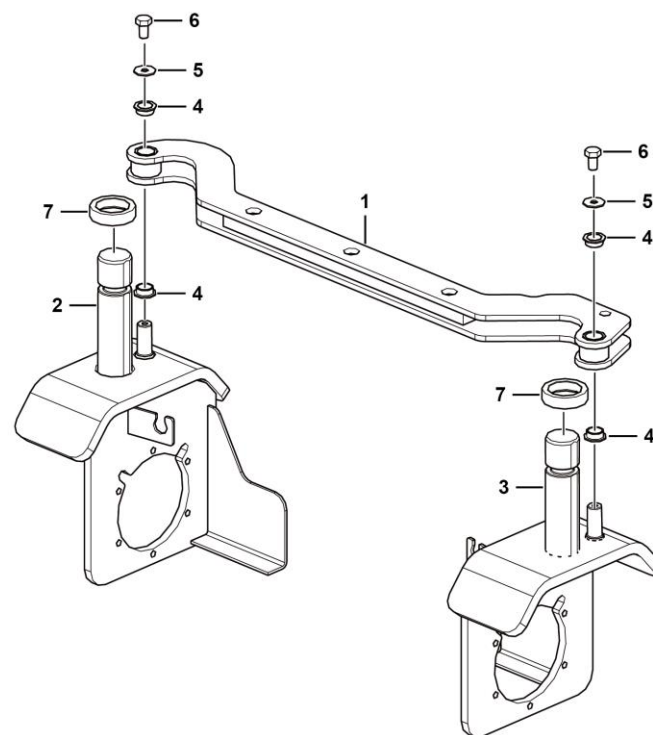
F 转向系统

STEERING SYSTEM

临 工 集 团 济 南 重 机 有 限 公 司

LINGONG GROUP JINAN HEAVY MACHINERY CO., LTD.

转向机构 Steering arm1



F1200-2517000199.S

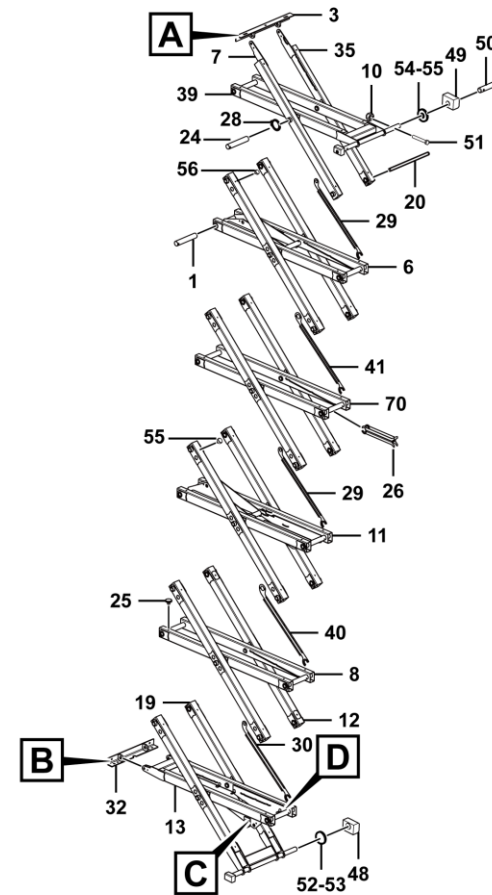
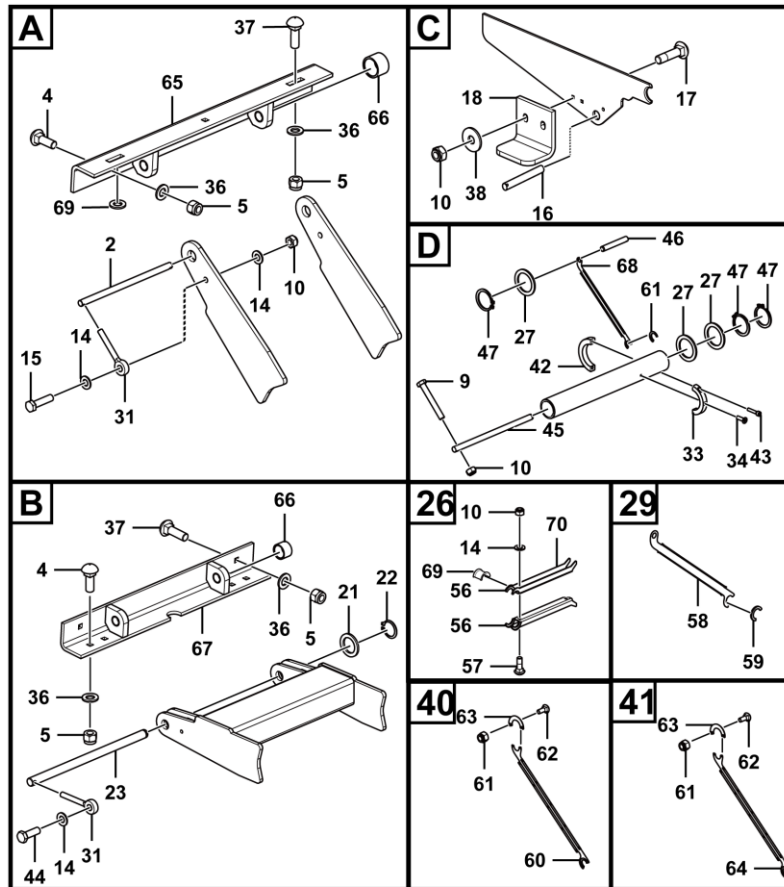
序号 Key	零件代号 Part No.	名称 Description	是否配件 Spare parts Y/N	数量 Qty	备注 Remarks
1	25170001472	转向板焊体	Steering plate welding	Y	1
2	25170001971	左转向节	Left spindle	Y	1
3	25170001981	右转向节	Right spindle	Y	1
4	25170000151	衬套	Bush	Y	4
5	4015000186	垫圈GB96.1-12EpZn-300HV	Washer gb96.1-12epzn-300hv	N	2
6	4011010275	螺栓GB5786-M12*1.5*25EpZn-10.9	Bolt gb5786-m12*1.5*25epzn-10.9	N	2
7	25170000182	铜垫	Washer	Y	2



G 叉架总成
SCISSOR ASSY INSTALLATION ASSEMBLY

临工集团济南重机有限公司
LINGONG GROUP JINAN HEAVY MACHINERY CO., LTD.

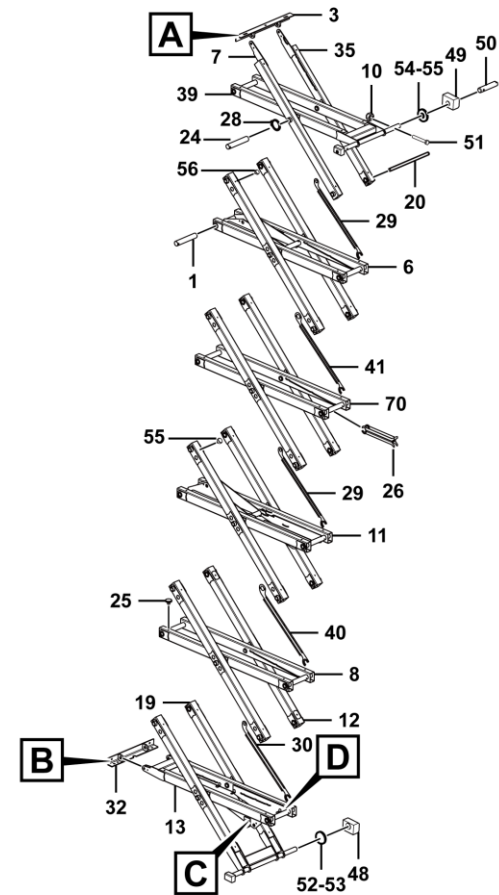
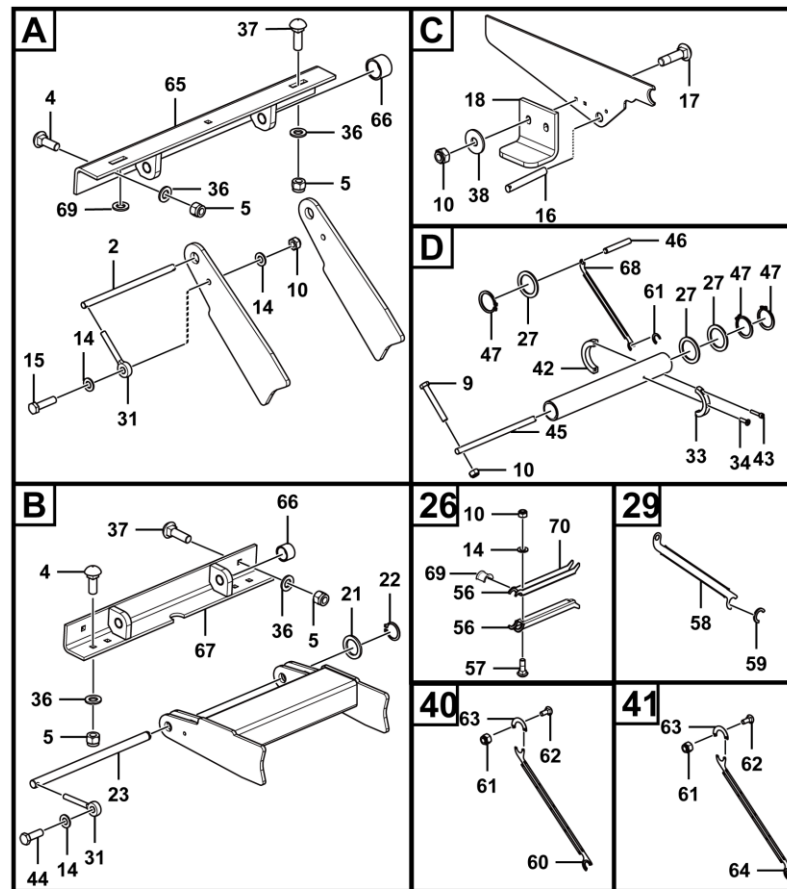
叉架总成 Scissor assy installation



G1300-2520000258.B1c

序号 Key	零件代号 Part No.	名称 Description	是否配件 Spare parts Y/N	数量 Qty	备注 Remarks
1	25200000571	轴	Pin	Y	3
2	25200001131	轴	Pin	Y	1
3	25200001071	固定板装配	Plate	Y	1
4	4011010442	螺栓GB14-M12*35EpZn-8.8	Ss	Y	7
5	4013000158	螺母GB889.1-M12EpZn-8	Nut gb889.1-m12epzn-8	N	11
6	25200001192	框架装配	Framework	Y	1
7	25200000962	外梁	Beam	Y	1
8	25200001082	框架装配	Framework	Y	2
9	4011000052	螺栓GB5782-M10*75EpZn-8.8	Bolt gb5782-m10*75epzn-8.8	N	20
10	4013000189	螺母GB889.1-M10EpZn-8	Nut	N	32
11	25200001182	框架装配	Framework	Y	1
12	25200015491	外梁	Beam	Y	8
13	25200002523	框架装配	Framework	Y	1
14	4015000162	垫圈GB97.1-10EpZn-300HV	Washer gb97.1-10epzn-300hv	N	13
15	4011000184	螺栓GB5783-M10*40EpZn-8.8	Bolt gb5783-m10*40epzn-8.8	N	1
16	25200000541	轴	Pin	Y	1
17	4011010426	螺栓GB14-M10*40EpZn-8.8	Bolt	N	4
18	25200000501	压板	Plate	Y	2
19	25200015481	第一外臂	First outer link assembly	Y	1
20	25200000171	轴	Pin	Y	1
21	25200000861	垫圈	Washer	Y	1
22	4015000130	挡圈GB894.1-25-65Mn	Ring snap gb894.1-25-65mn	N	1

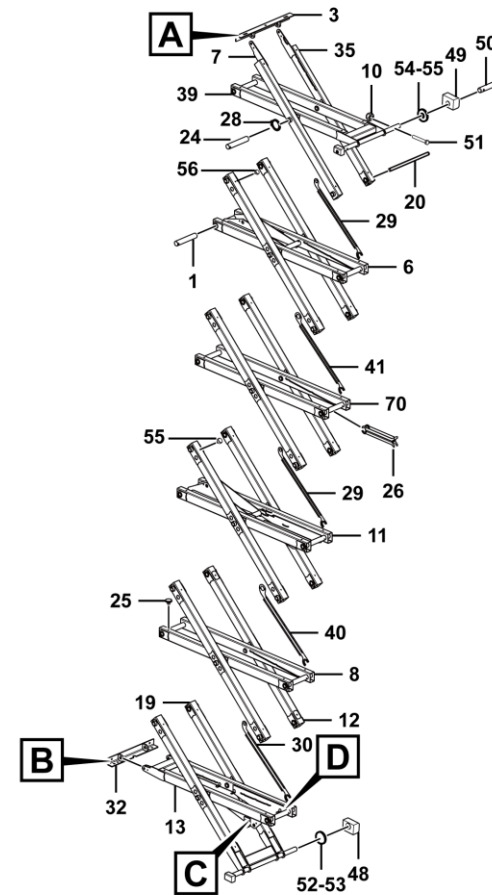
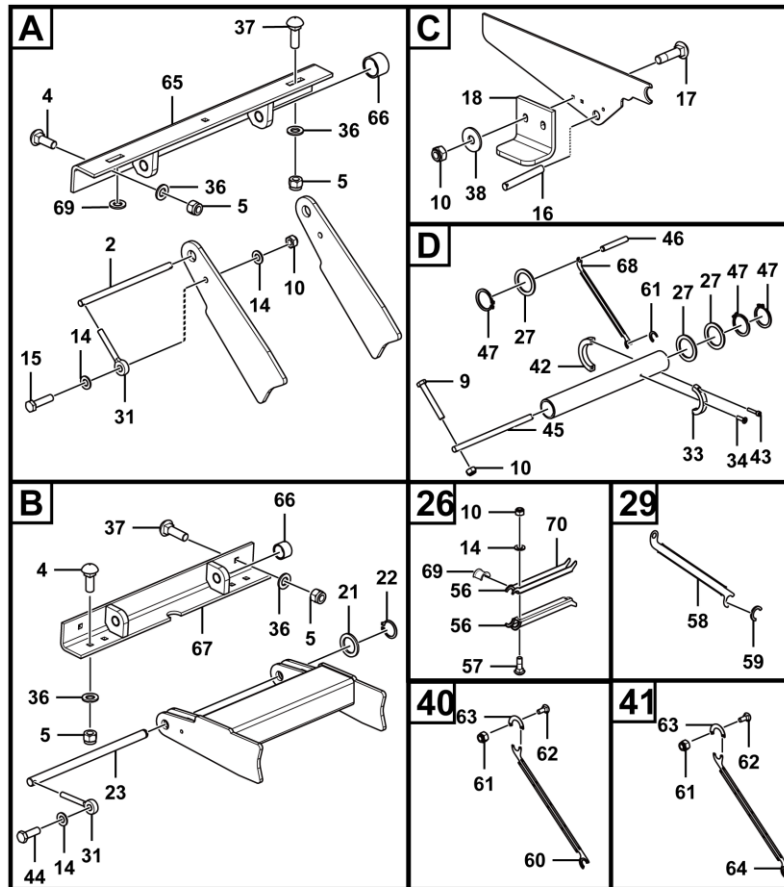
叉架总成 Scissor assy installation



G1300-2520000258.B1c

序号 Key	零件代号 Part No.	名称 Description	是否配件 Spare parts Y/N	数量 Qty	备注 Remarks
23	25200000921	轴	Pin	Y	1
24	25200000181	轴	Pin	Y	2
25	25200000401	橡胶塞	Rubber plug	Y	20
26	25200000442	保护臂	Arm	Y	1
27	25200000491	垫圈	Washer	Y	25
28	4015000257	挡圈GB894.1-38-65Mn	Check ring gb894.1-38-65mn	N	3
29	25200000631	走线板	Plate	Y	2
30	25200004441	走线板	Plate	Y	1
31	25200000641	插销	Pin	Y	7
32	25200001061	固定板装配	Plate	Y	1
33	25200001531	固定环	Ring	Y	5
34	4014000169	螺钉GB819.1-M6*20EpZn-4.8	Screw gb819.1-m6*20epzn-4.8	N	5
35	25200000912	外梁	Beam	Y	1
36	4015000168	垫圈GB97.1-12EpZn-300HV	Washer gb97.1-12epzn-300hv	N	11
37	4011010419	螺栓GB14-M12*40EpZn-8.8	Bolt gb12-m12*40epzn-8.8	Y	4
38	4015000197	垫圈GB96.1-10EpZn-300HV	Washer gb96.1-10epzn-300hv	N	4
39	25200002732	框架装配	Framework	Y	1
40	25200005621	走线板	Plate	N	1
41	25200001301	走线板	Plate	N	1
42	25200001541	固定环	Ring	Y	5
43	4014000249	螺钉GB70.1-M5*25EpZn-8.8	Screw gb70.1-m5*25epzn-8.8	N	10
44	4011000084	螺栓GB5783-M10*30EpZn-8.8	Bolt gb5783-m10*30epzn-8.8	N	1

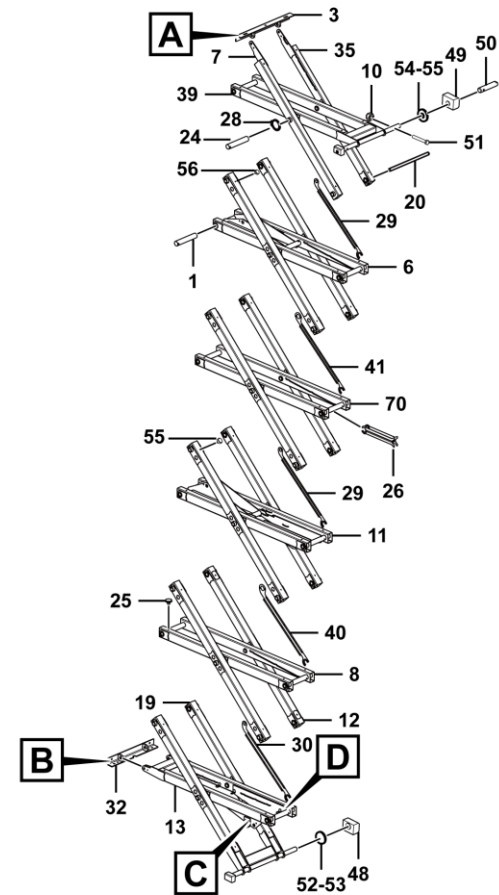
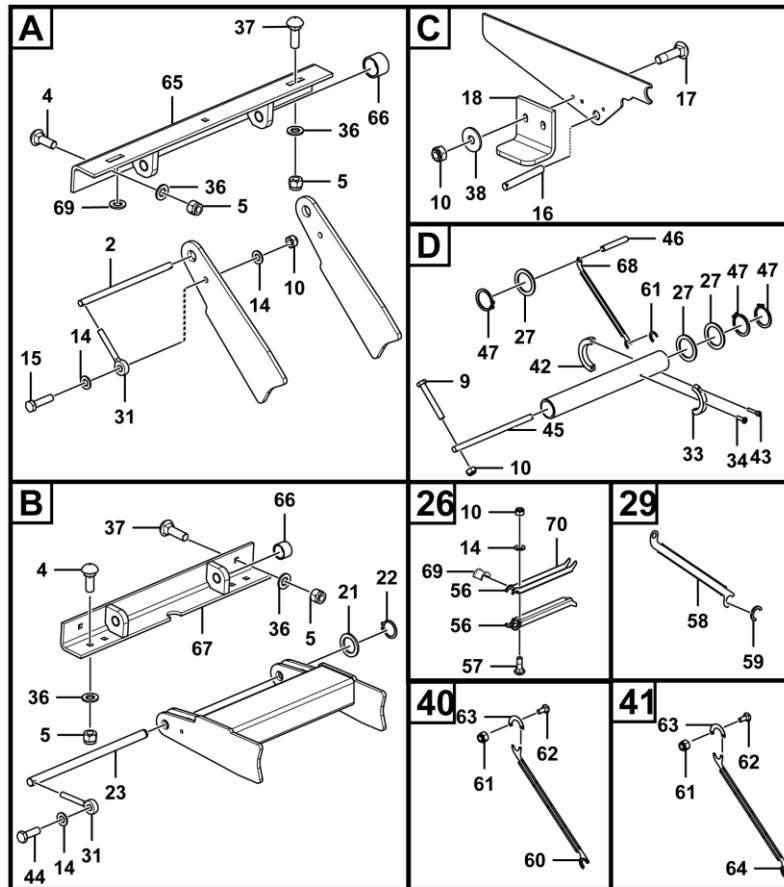
叉架总成 Scissor assy installation



G1300-2520000258.B1c

序号 Key	零件代号 Part No.	名称 Description	是否配件 Spare parts Y/N	数量 Qty	备注 Remarks
45	25200002692	轴	Pin	Y	11
46	25200002702	轴	Pin	Y	6
47	4015010249	挡圈JB4342-38-65Mn	Retainer ring	Y	17
48	25200002711	滑块	Block	Y	2
49	25200002721	滑块	Block	Y	2
50	25200000601	半轴	Pin	Y	2
51	4011000051	螺栓GB5782-M10*70EpZn-8.8	Bolt gb5782-m10*70epzn-8.8	N	2
52	25200000031	板	Plate	Y	2
53	25200001901	板	Plate	Y	2
54	25200002751	垫圈	Washer	Y	2
55	25200002761	垫圈	Washer	Y	2
56	25200001862	弯板装配	Plate	Y	1
57	4011010427	螺栓GB14-M10*30EpZn-8.8	Bolt gb12-m10*30epzn-8.8	Y	1
58	25200001361	走线板	Plate	Y	1
59	25200001351	卡子胶条	Clip rubber bar	Y	1
60	25200005631	走线板	Plate	Y	1
61	4013000211	螺母GB889.1-M6EpZn-8	Nut gb889.1-m6epzn-8	N	1
62	4011010447	螺栓GB14-M6*16EpZn-8.8	Bolt gb12-m6*20epzn-8.8	Y	1
63	25200001291	弧板	Plate	Y	1
64	25200001891	走线板	Plate	Y	1
65	25200001041	固定板	Plate	N	1
66	25200001031	轴套	Bushing	N	1

叉架总成 Scissor assy installation



G1300-2520000258.B1c

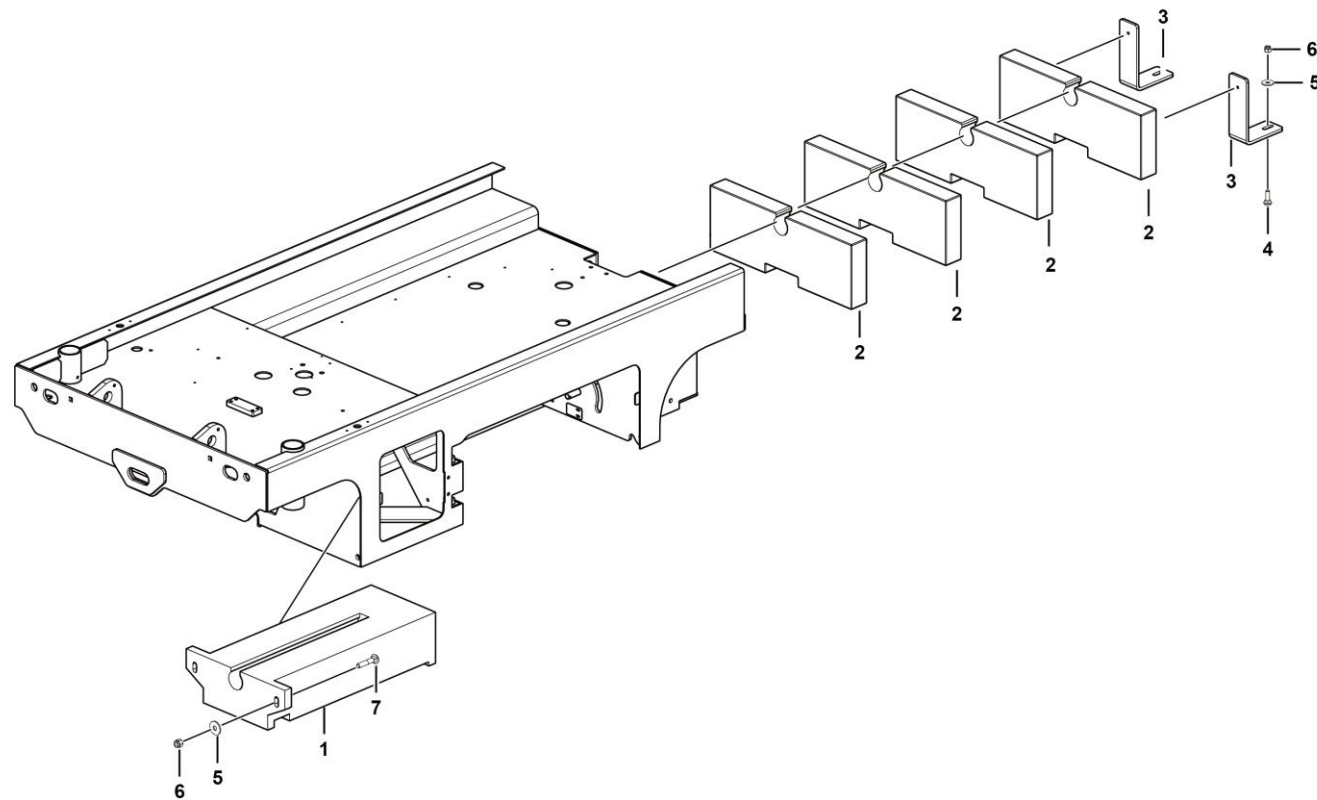
H 转台系统

SWING SYSTEM

临 工 集 团 济 南 重 机 有 限 公 司

LINGONG GROUP JINAN HEAVY MACHINERY CO., LTD.

配重 Counter weight assembly



H1600-2528000007.S1a

序号 Key	零件代号 Part No.	名称 Description	是否配件 Spare parts Y/N	数量 Qty	备注 Remarks
1	25280000062	前端配重	Counter weight assembly	Y	1
2	25280000031	后端配重	Counter weight assembly	Y	4
3	25160000391	挡板	Plate	Y	2
4	4011010419	螺栓GB14-M12*40EpZn-8.8	Bolt gb12-m12*40epzn-8.8	Y	2
5	4015000186	垫圈GB96.1-12EpZn-300HV	Washer gb96.1-12epzn-300hv	N	4
6	4013000158	螺母GB889.1-M12EpZn-8	Nut gb889.1-m12epzn-8	N	4
7	4011010431	螺栓GB12-M12*60EpZn-8.8	Boltgb12-m12*60epzn-8.8	Y	2



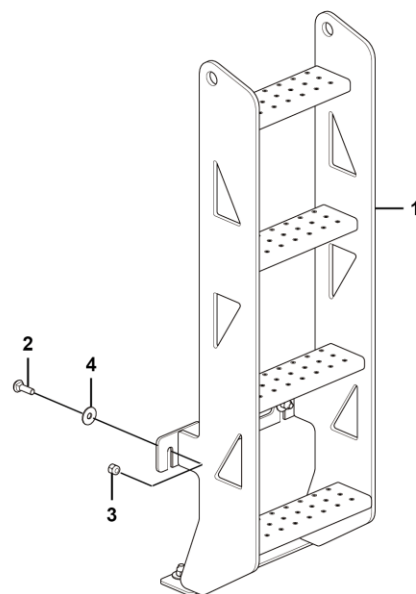
I 覆盖件附件

COVER ACCESSORY

临 工 集 团 济 南 重 机 有 限 公 司

LINGONG GROUP JINAN HEAVY MACHINERY CO., LTD.

覆盖件附件 Cover



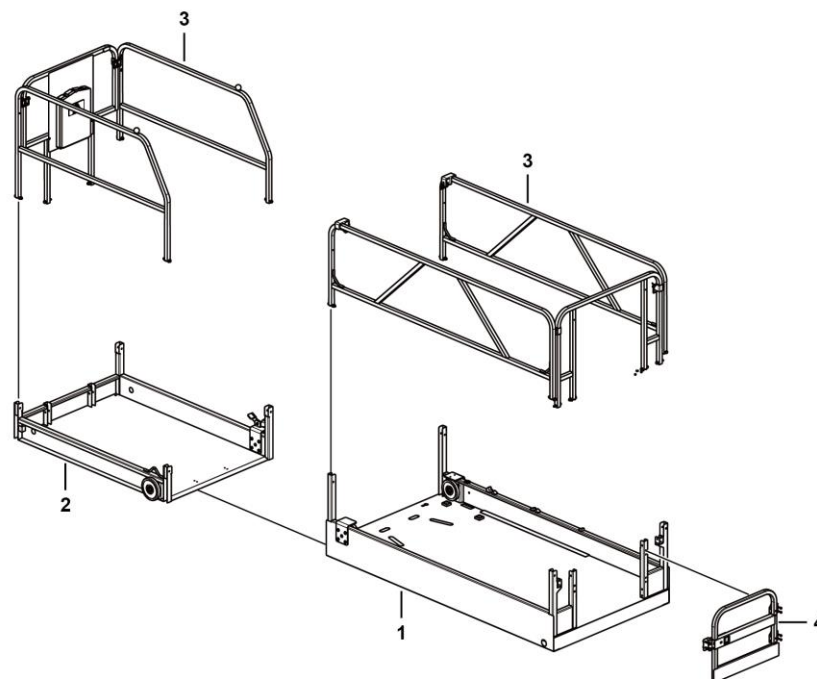
I1700-2529000107.B1a

K 平台总成
PLATFORM ASSEMBLY

临 工 集 团 济 南 重 机 有 限 公 司

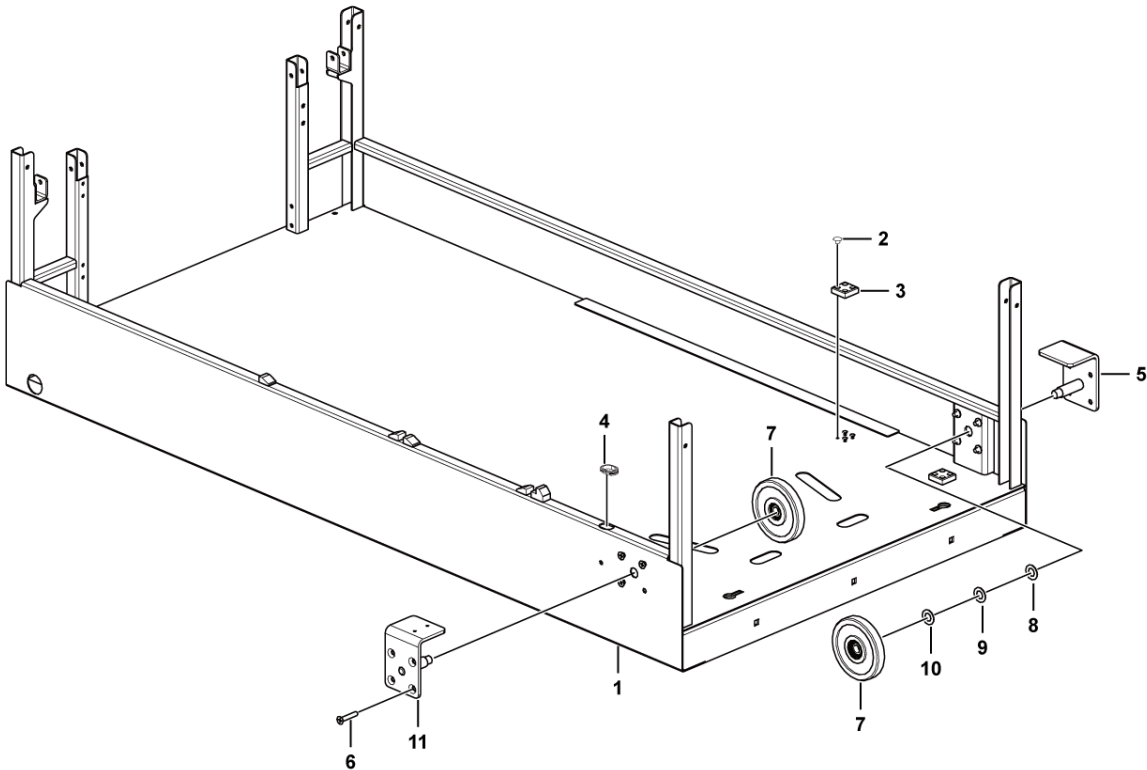
LINGONG GROUP JINAN HEAVY MACHINERY CO., LTD.

平台总成 Platform assembly



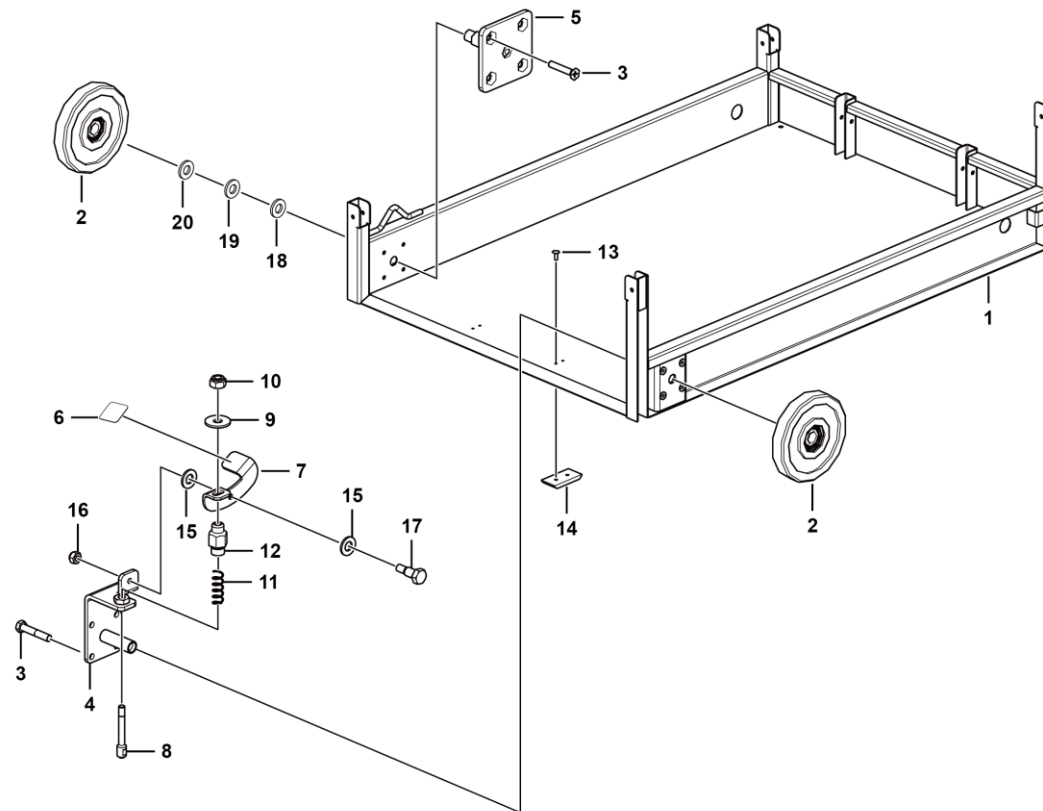
K2100-2521002456.S

主平台 Main platform



K2101-2521002148.S1a

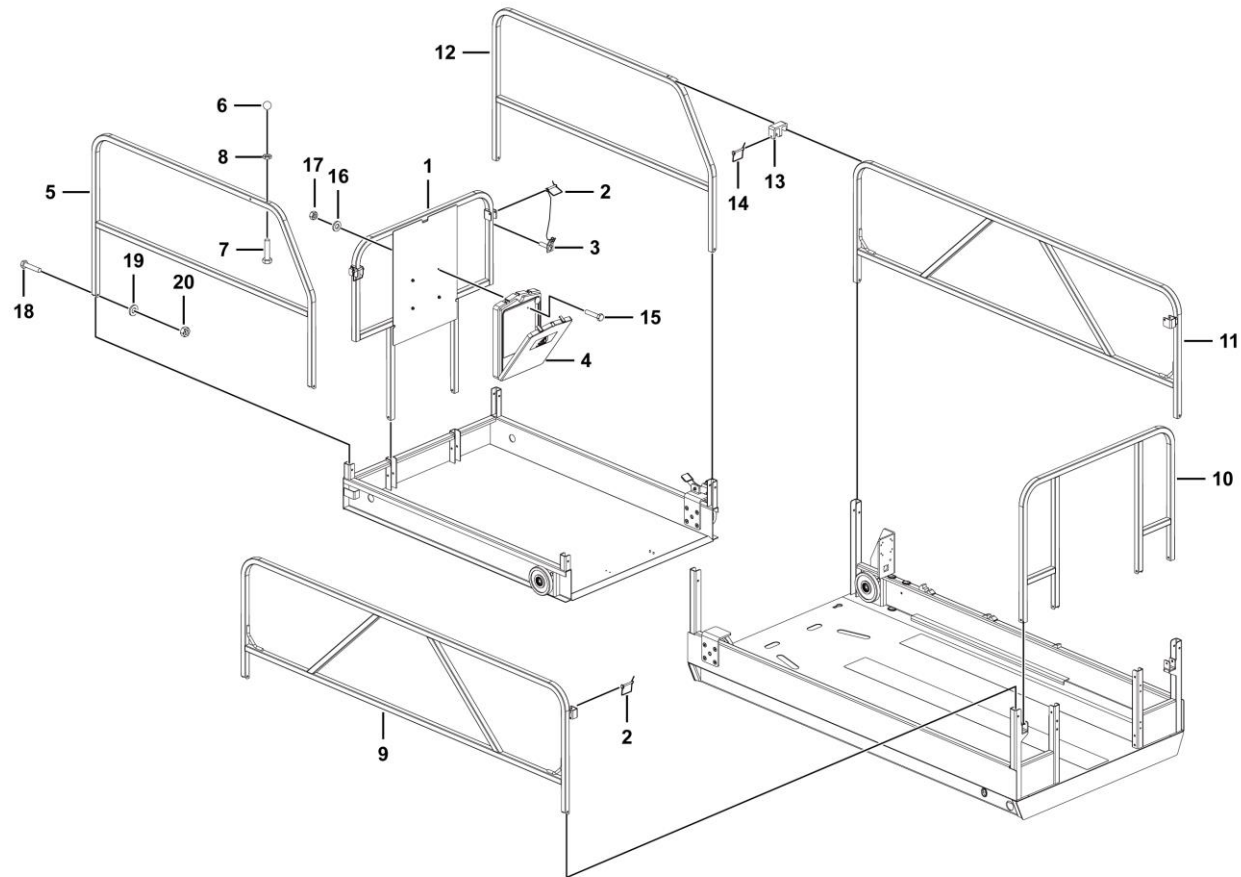
延伸平台 Extension platform



K2102-2521002122.S1a

序号 Key	零件代号 Part No.	名称 Description	是否配件 Spare parts Y/N	数量 Qty	备注 Remarks
1	25210021232	延伸平台底板	Y	1	
2	25210024231	轮子装配	Y	2	
3	4014010079	螺钉GB70.3-M10*55EpZn-8.8	Y	8	
4	25210010241	轮架	Y	1	
5	25210010261	轮架	Y	1	
6	25210001131	防滑贴	Y	1	
7	25210003011	踏板	Y	1	
8	25210002911	弹簧销	Y	1	
9	4015000197	垫圈GB96.1-10EpZn-300HV	N	1	
10	4013000189	螺母GB889.1-M10EpZn-8	N	1	
11	25210002901	弹簧	Y	1	
12	25210002891	弹簧座	Y	1	
13	4019010177	抽芯铆钉GB12619-6×18	Y	4	
14	25210000911	滑块	Y	2	
15	4015000162	垫圈GB97.1-10EpZn-300HV	N	2	
16	4013000210	螺母GB889.1-M8EpZn-8	N	1	
17	25210001171	阶梯螺栓	Y	1	
18	25210011191	调整垫片20*0.5	Y	2	
19	25210011181	调整垫片20*1	Y	2	
20	25210011171	调整垫片20*2	Y	2	

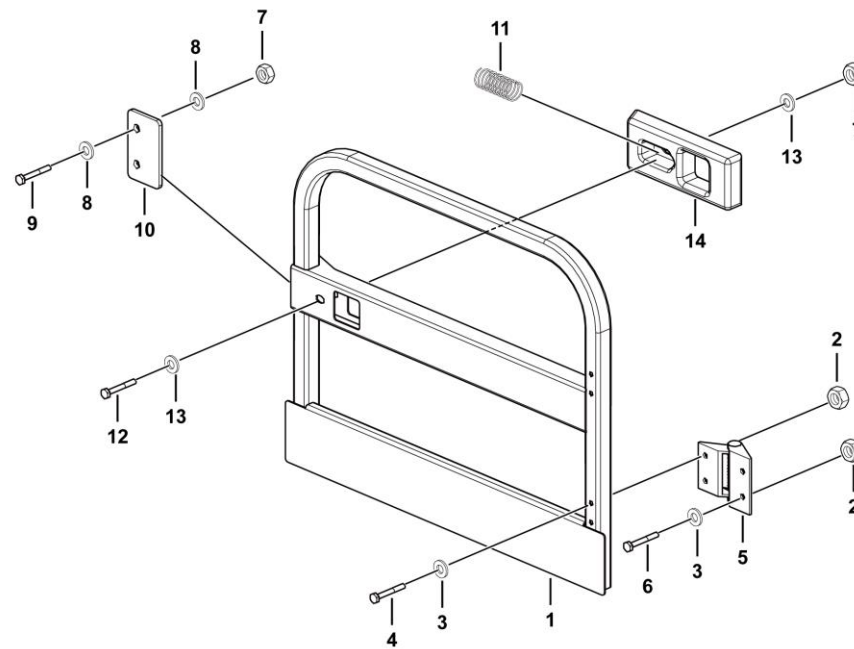
护栏总成 Handrail assembly



K2103-2521002455.S1a

序号 Key	零件代号 Part No.	名称 Description	是否配件 Spare parts Y/N	数量 Qty	备注 Remarks
1	25210003051	护栏	Y	1	
2	4190703890	D型销8*65带200mm链和钢片	Y	4	
3	4019010209	抽芯铆钉GB12619-5*9	Y	4	
4	25210000821	文件盒	Y	1	
5	25210002421	左护栏	Y	1	
6	4190001587	球状手柄462102	Y	2	
7	4011000489	螺栓GB5783-M10*50EpZn-8.8	N	2	
8	4013000090	螺母GB6172.1-M10EpZn-05	N	2	
9	25210002131	左护栏	Y	1	
10	25210024211	门栏	Y	1	
11	25210002141	右护栏	Y	1	
12	25210002431	右护栏	Y	1	
13	25210013701	M-固定座	Y	2	
14	4190002586	销子	Y	2	
15	4011000154	螺栓GB16674-M6*20EpZn-8.8	N	4	
16	4015000207	垫圈GB97.1-6EpZn-300HV	N	4	
17	4013000211	螺母GB889.1-M6EpZn-8	N	4	
18	4011000050	螺栓GB5782-M10*60EpZn-8.8	N	14	
19	4015000162	垫圈GB97.1-10EpZn-300HV	N	26	
20	4013000189	螺母GB889.1-M10EpZn-8	N	12	

半旋转门 Revolution door



K2104-2521002128.S1b

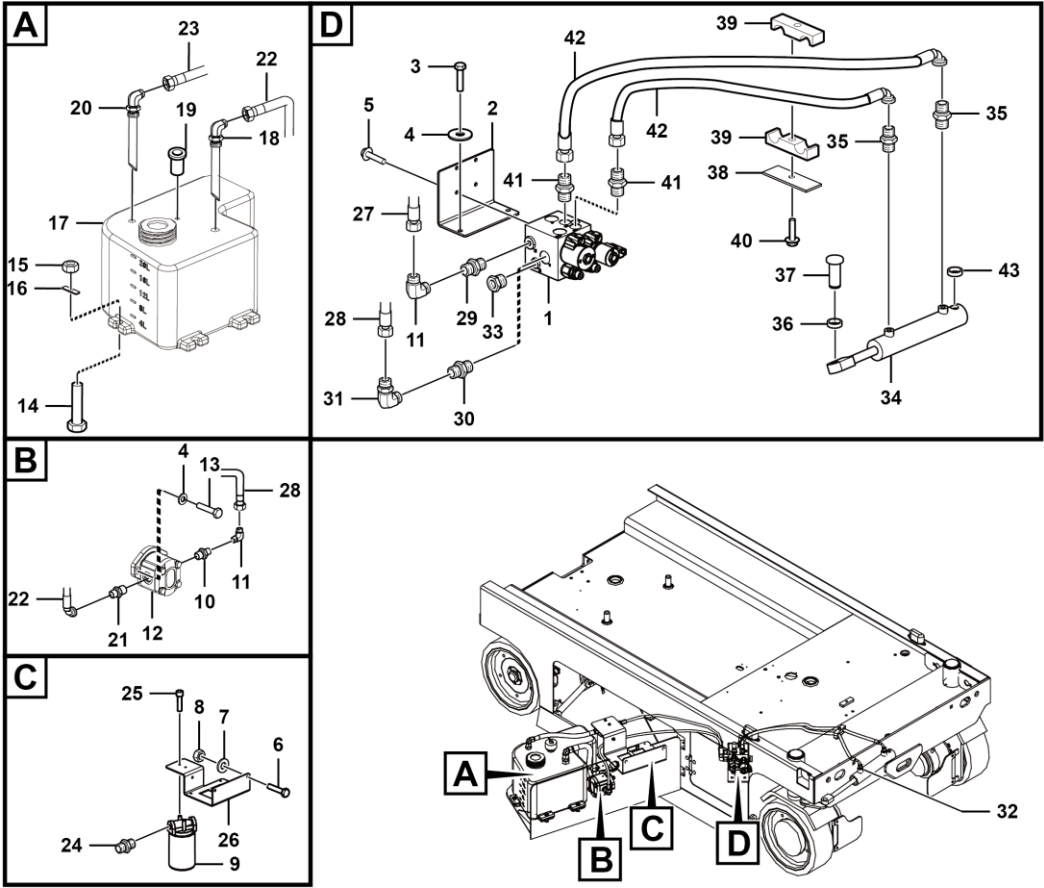
序号 Key	零件代号 Part No.	名称 Description	是否配件 Spare parts Y/N	数量 Qty	备注 Remarks
1	25210021292	旋转门	Rotate door	Y	1
2	4013000211	螺母GB889.1-M6EpZn-8	Nut gb889.1-m6epzn-8	N	8
3	4015000207	垫圈GB97.1-6EpZn-300HV	Washer gb97.1-6epzn-300hv	N	8
4	4011000611	螺栓GB5782-M6*45EpZn-8.8	Bolt	N	4
5	4190001525	弹簧铰链X022	Hinge	Y	2
6	4011010517	螺栓GB5782-M6*55EpZn-8.8	Bolt	Y	4
7	4013000189	螺母GB889.1-M10EpZn-8	Nut	N	3
8	4015000162	垫圈GB97.1-10EpZn-300HV	Washer gb97.1-10epzn-300hv	N	4
9	4011000497	螺栓GB5782-M10*65EpZn-8.8	Bolt gb5782-m10*65epzn-8.8	N	2
10	25210012391	限位板	Limited block	Y	1
11	25210002071	弹簧	Spring	Y	1
12	4011000049	螺栓GB5782-M10*55EpZn-8.8	Bolt gb5782-m10*55epzn-8.8	N	1
13	4015000197	垫圈GB96.1-10EpZn-300HV	Washer gb96.1-10epzn-300hv	N	2
14	25210011051	塑料块	Block	Y	1

L 液压系统
HYDRAULIC SYSTEM

临 工 集 团 济 南 重 机 有 限 公 司

LINGONG GROUP JINAN HEAVY MACHINERY CO., LTD.

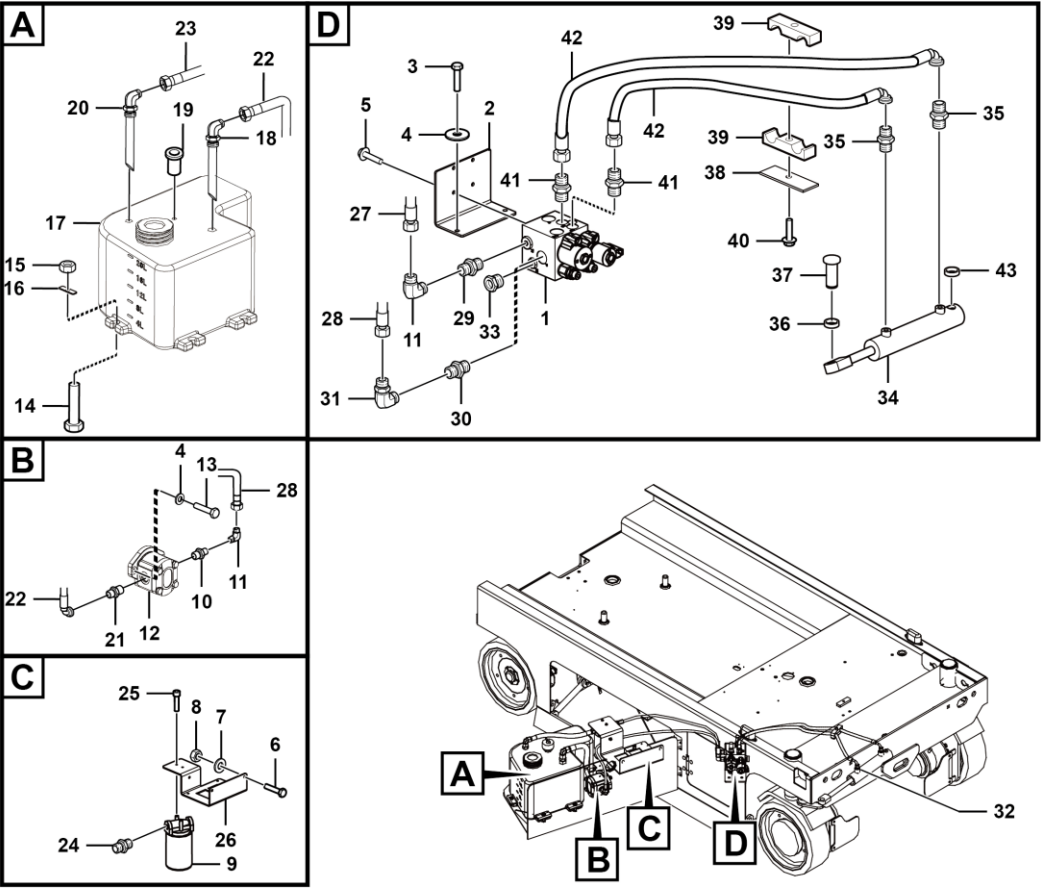
行走液压总成 Drive hydraulic assembly



L2300-2507000310.S1a

序号 Key	零件代号 Part No.	名称 Description	是否配件 Spare parts Y/N	数量 Qty	备注 Remarks
1	4120001281	电动剪叉控制阀ST4050-AC00	Valve	Y	1
2	25070000291	固定板	Plate	Y	1
3	4011000084	螺栓GB5783-M10*30EpZn-8.8	Bolt gb5783-m10*30epzn-8.8	N	2
4	4015000162	垫圈GB97.1-10EpZn-300HV	Washer gb97.1-10epzn-300hv	N	4
5	4011000461	螺栓GB16674-M8*16EpZn-8.8	Bolt gb16674-m8*16epzn-8.8	N	5
6	4014010056	螺钉GB70.3-M6*20EpZn-8.8	Screw	Y	2
7	4015000207	垫圈GB97.1-6EpZn-300HV	Washer gb97.1-6epzn-300hv	N	2
8	4013000211	螺母GB889.1-M6EpZn-8	Nut gb889.1-m6epzn-8	N	2
9	4120001128	过滤器SP-06×10	Filter	Y	1
10	4120001500	接头1CB-18-08WD	Joint1cb-18-08wd	Y	1
11	4190000996	组合接头2C9-18	Nipple	Y	2
12	4120001488	齿轮泵A101098620	Gear pump	Y	1
13	4011010425	螺栓3/8-24UNF-2B*31-10.9	Screw	Y	2
14	4011000514	螺栓GB5783-M10*45EpZn-8.8	Bolt gb5783-m10*45epzn-8.8	N	4
15	4013000189	螺母GB889.1-M10EpZn-8	Nut	N	4
16	25070000251	油箱固定板	Plate	Y	4
17	4120001123	油箱	Tank	Y	1
18	25070000141	吸油钢管总成	Pipe system	Y	1
19	4120001155	空气滤清器SJXKL-M12-H	Filter	Y	1
20	25070000111	回油钢管总成	Pipe syetem	Y	1
21	4120001497	接头1CB-22-08WD	Joint1cb-22-08wd	Y	1
22	4120002363	软管 J20411-22-10TZ/J20491-22-10TZ*SR1SN-10*29 0	Pipe	Y	1

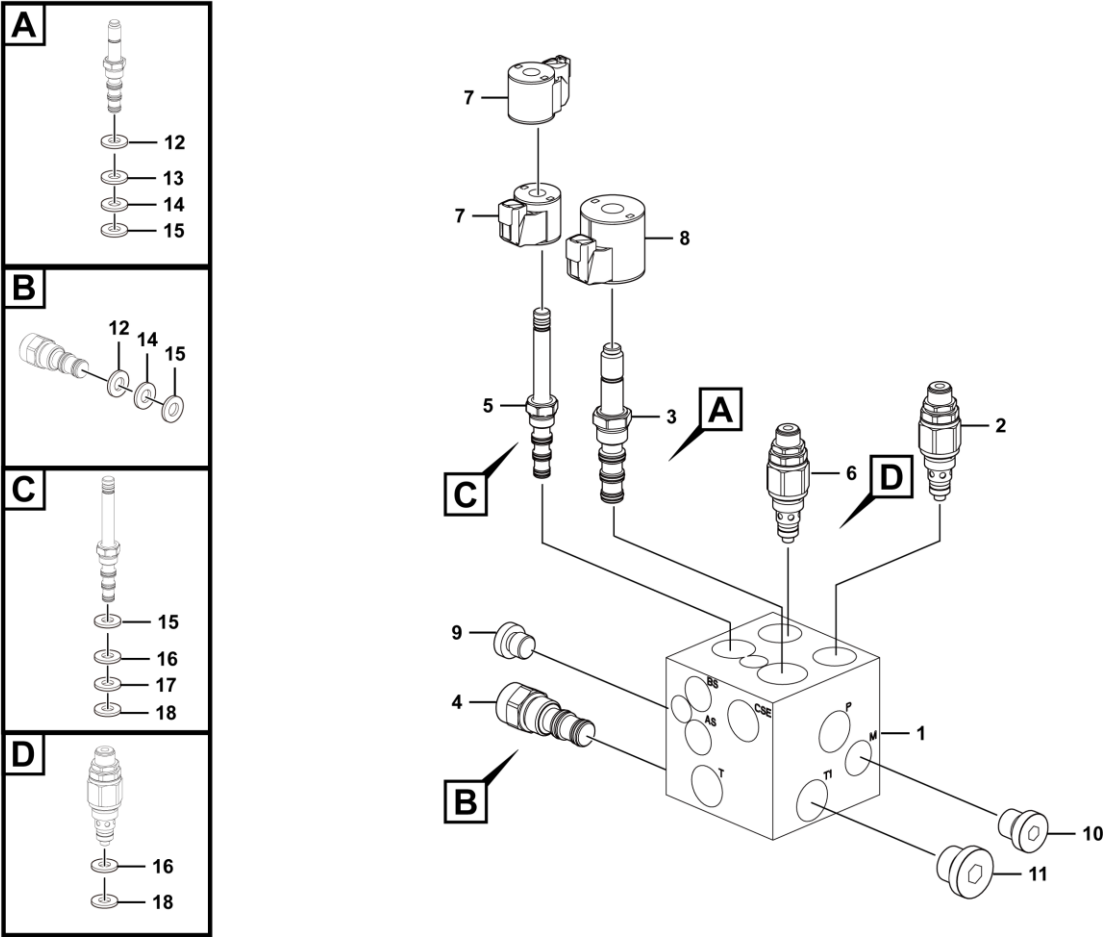
行走液压总成 Drive hydraulic assembly



L2300-2507000310.S1a

序号 Key	零件代号 Part No.	名称 Description	是否配件 Spare parts Y/N	数量 Qty	备注 Remarks
23	4120702868	软管J20411-18-08TZ*SR1SN-08*320	Pipe j20411-18-08tz*sr1sn-08*320	Y	1
24	25070000091	直接头	Joint	Y	2
25	4011000153	螺栓GB16674-M6*16EpZn-8.8	Bolt gb16674-m6*16epzn-8.8	N	2
26	25070000281	安装板	Plate	Y	1
27	4120702952	软管J20411-18-06TZ*SR1SN-06*700+HPS700	Hose assembly	Y	1
28	4120702953	软管 J20411-18-06TZ/20411-16-06TZ*SCPS-06*1110 +HPS1110	Hose assembly	Y	1
29	4120001499	接头1CB-18-06WD	Joint1cb-18-06wd	Y	1
30	4120001799	直通接头1CB-16-06WD	Fitting	Y	1
31	4120001663	直角接头2C9-16	Joint	Y	1
32	25070003371	转向液压总成	Steer hydraulic assembly	N	1
33	4120001977	测压接头SMK20-G1/4-PC	Jiont	Y	1
34	4120002689	转向油缸	Steering cylinder	Y	1
35	4120001177	接头GE08L7/16UNFOMDCF	Jiont	Y	2
36	25070002524	轴套	Bushing	Y	2
37	25070002542	转向油缸销轴	Steer cylinder pin	Y	1
38	25080000151	板	Plate	Y	1
39	25060000391	管夹4	Clamp 1	Y	2
40	4011000481	螺栓GB16674-M8*30EpZn-8.8	Bolt gb16674-m8*30ep.zn-8.8	N	1
41	4120001170	接头GE08LREDOMDCF	Jiont	Y	2
42	4120001175	软管F471TCCACF080804-900	Pipe	Y	2
43	25070002531	轴套1	Bushing 1	Y	2

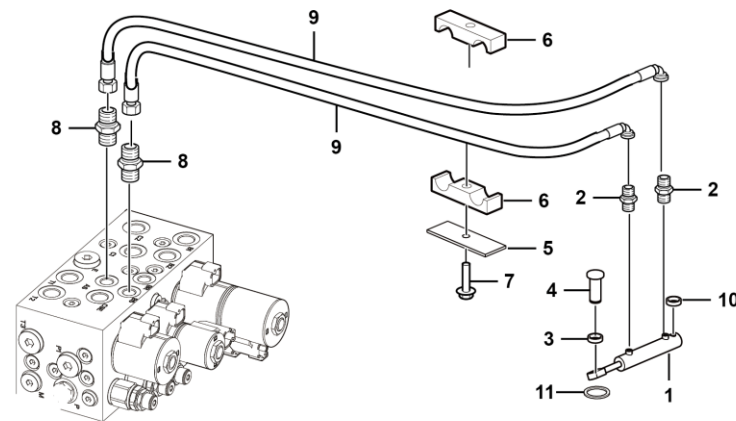
电动剪叉控制阀ST4773-AC00 Valve



L2302-4120001281.S

序号 Key	零件代号 Part No.	名称 Description	是否配件 Spare parts Y/N	数量 Qty	备注 Remarks
1	4120001281013	阀块ST4773-A000M	Y	1	
2	4120001901002	溢流阀STRV08-G-210A	Y	1	
3	4120001281004	电磁阀SV10-40-0-N-0	Y	1	
4	4120001281014	优先阀FR10-30F-0-N/M3.5	Y	1	
5	4120001159005	三位四通电磁阀SV08-47A-0-N-0	Y	1	
6	4120001901001	溢流阀STRV08-B-120A	Y	1	
7	4120001281002	线圈4303624	Y	2	
8	4120001281003	线圈4303724	Y	1	
9	4120703102	堵头4BN-02WD	Y	1	
10	4190001419	堵头4BN-04WD	Y	1	
11	4120001493	堵头4BN-06WD	Y	1	
12	4120001281015	密封圈19.18 × 2.46	Y	2	
13	4120001281016	密封圈15.59 × 1.77	Y	1	
14	4120001281017	密封圈13.99 × 1.77	Y	2	
15	4120001281018	密封圈12.42 × 1.77	Y	3	
16	4120001281019	密封圈16.36 × 2.21	Y	2	
17	4120001281020	密封圈10.82 × 1.77	Y	1	
18	4120001281021	密封圈9.24 × 1.77	Y	2	

转向液压总成 Steer hydraulic assembly



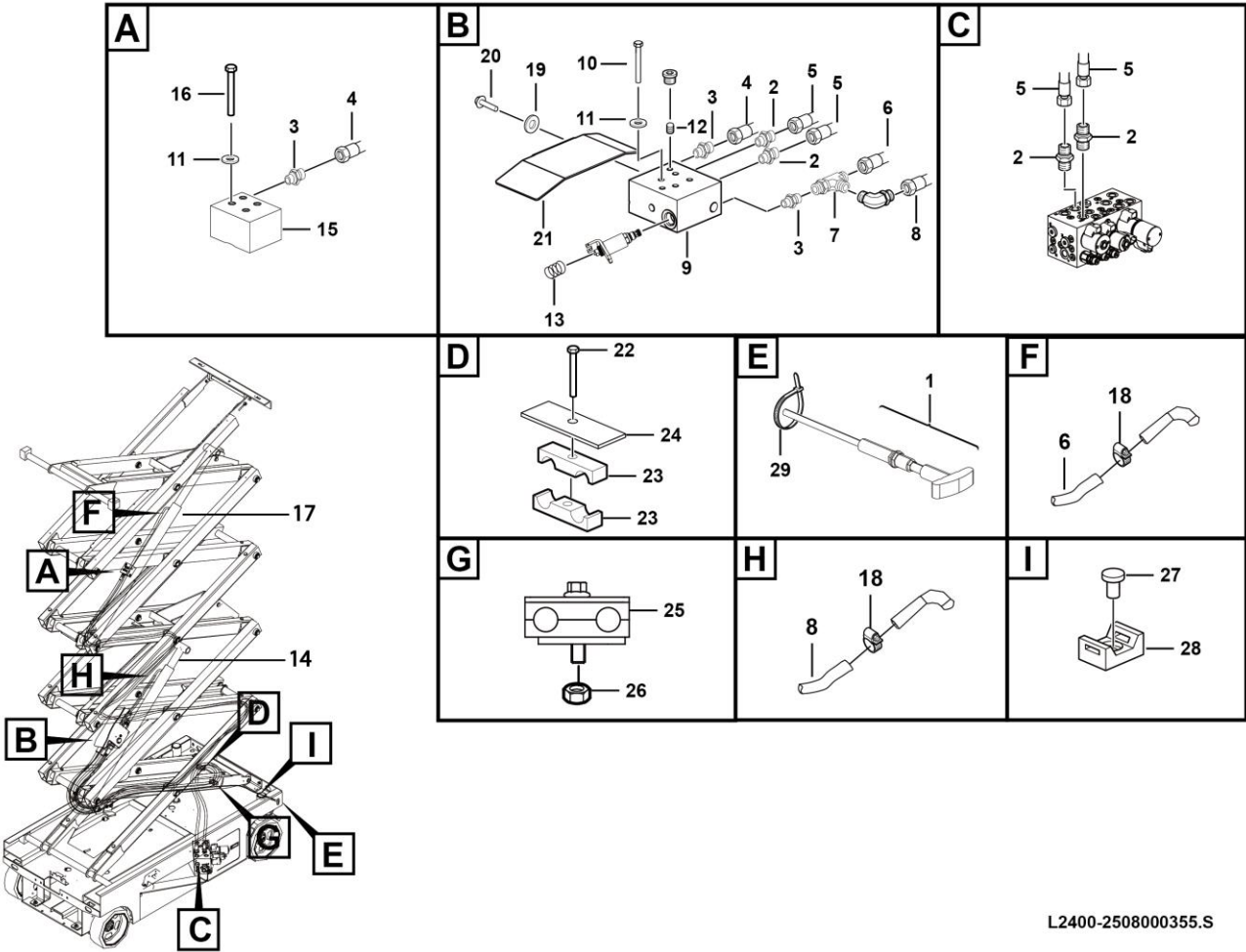
L2302-2507000337.S1a

转向油缸40*20*152.4 Steering cylinder



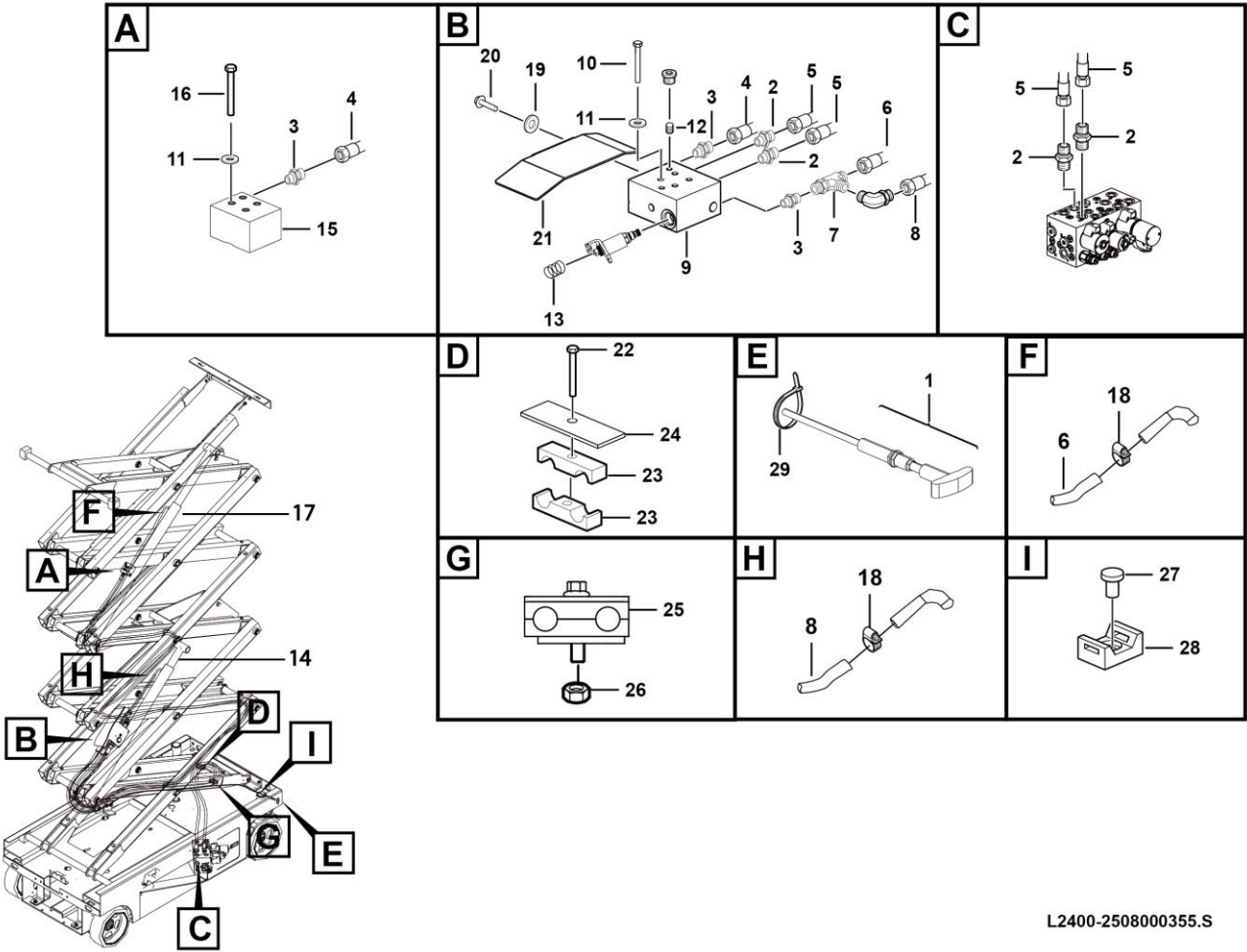
序号 Key	零件代号 Part No.	名称 Description	是否配件 Spare parts Y/N	数量 Qty	备注 Remarks
1	4120703457002	缸筒40*20*152.4	Cylinder body	Y	1
2	4120703457003	螺母（尼龙）40*20*152.4	Nut（nylon）	Y	1
3	4120703457004	活塞40*20*152.4	Piston	Y	1
4	4120703457005	活塞杆40*20*152.4	Piston body	Y	1
5	4120703457006	衬套40*20*152.4	Sleeve	Y	1
6	4120703457007	缸盖40*20*152.4	Cover	Y	1
7	4120703457008	螺母（六角薄，细牙）40*20*152.4	Nut	Y	1
8	4120703457009	活塞杆头40*20*152.4	Cover	Y	1
9	4120703457010	关节轴承40*20*152.4	Bearing	Y	1
10	4120703457011	A型轴用挡圈40*20*152.4	Gasket	Y	1
11	4120703457012	油杯40*20*152.4	Oil cup	Y	1
12	4120703457001	密封件包24A300540S	Repair box	Y	1

举升液压总成 Hydraulic lifting system



序号	零件代号	名称	是否配件	数量	备注
Key	Part No.	Description	Spare parts Y/N	Qty	Remarks
1	25080001572	拉线总成	Wire assembly	Y	1
2	4120001499	接头1CB-18-06WD	Joint1cb-18-06wd	Y	4
3	4120001799	直通接头1CB-16-06WD	Fitting	Y	3
4	4120703652	软管J20411-16-05TZ*SCP3-05*8080	Pipej20411-16-05tz*scp3-05*8080	Y	1
5	4120703129	软管J20411-18-06TZ*SCP3-06*4050	Hose assembly	Y	2
6	4120704030	软管J20411-16-06TZ/不装配接头*SCP3-06*8800	Pipe j20411-16-06tz/不装配接头*scp3-06*8800	Y	1
7	4190001018	三通接头CC-16	Joint	Y	1
8	4120704029	软管J20491-16-06TZ/不装配接头*SCP3-06*820	Pipe j20491-18-06tz/不装配接头*scp3-06*820	Y	1
9	4120703742	油缸阀块总成ST4846-AC0A	Cylinder block assembly	Y	1
10	4011010821	螺栓GB5782-M8*80flZnyc-12.9-480	Bolt gb5782-m8*80flznyc-12.9-480	Y	4
11	25080002881	M8硬垫片	M8 nut	Y	8
12	4120703651	阻尼1.7-M6	Damping1.7	Y	1
13	25080001331	弹簧1.5*15*30	Spring	Y	1
14	4120703497	举升油缸75*63*1273-1524	Lifting cylinder	Y	1
15	4120704028	上油缸阀块总成ST4960-AC00	Cylinder block assembly st4960-ac00	Y	1
16	4014010232	螺栓GB5782-M8*70flZnyc-12.9-480	Bolt gb5782-m8*70flznyc-12.9-480	Y	4
17	4120703498	举升油缸75*63*1273-1524	Lifting cylinder	Y	1
18	4017000010	喉箍JB8870-d20	Throat shoe jb8870-d20	N	2
19	4015000207	垫圈GB97.1-6EpZn-300HV	Washer gb97.1-6epzn-300hv	N	2
20	4014000120	螺钉GB70.1-M6*12EpZn-8.8	Bolt gb70.1-m6*12epzn-8.8	Y	2
21	25080003091	阀块保护板	Anti explosion valve plate	Y	1
22	4011000277	螺栓GB16674-M8*40EpZn-8.8	Bolt gb16674-m8*40epzn-8.8	N	1

举升液压总成 Hydraulic lifting system

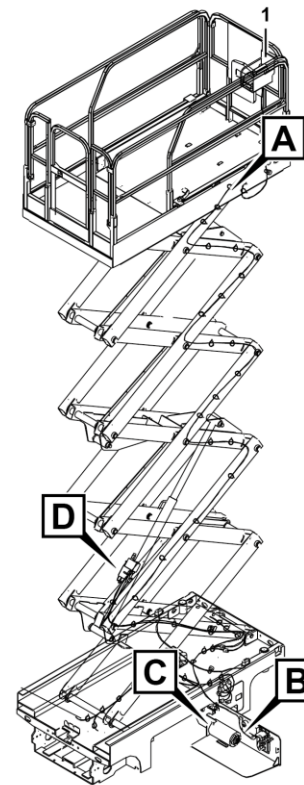
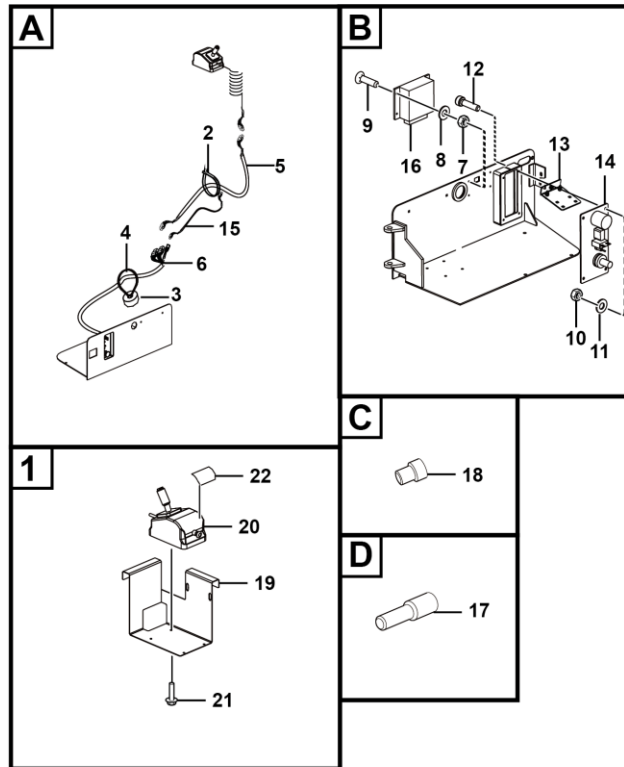


M 电气系统
ELECTRIC SYSTEM

临 工 集 团 济 南 重 机 有 限 公 司

LINGONG GROUP JINAN HEAVY MACHINERY CO., LTD.

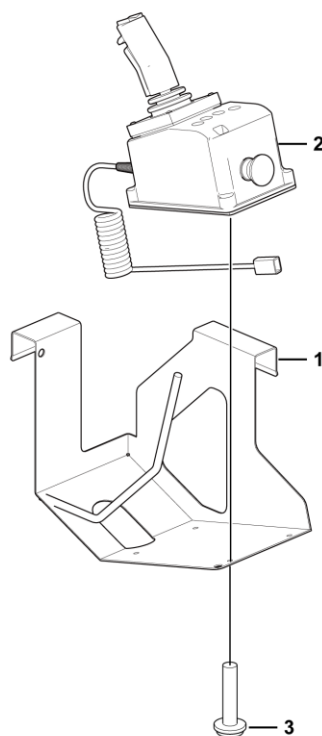
控制电气总成 Electrical assembly



M2900-2530000563.S

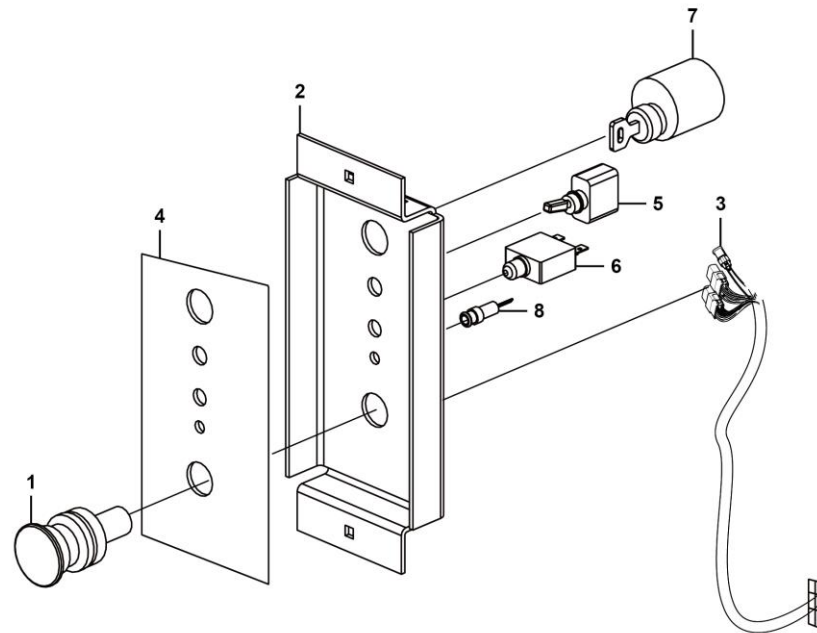
序号 Key	零件代号 Part No.	名称 Description	是否配件 Spare parts Y/N	数量 Qty	备注 Remarks
1	25300003381	平台控制器总成	Pcu assembly	Y	1
2	4190000020	扎丝LG13-ZS4*250	Clip	N	50
3	4120000226	隔环	Retainer	Y	8
4	4190000145	扎带 8*430	Rubber line 8*430	N	8
5	25300000202	PCU线束	Wire	Y	1
6	25300001113	主线束	Wire	Y	1
7	4013000025	螺母GB6170-M4EpZn-8	Nut gb6710-m4epzn-8	N	4
8	4015000135	垫圈GB97.1-4EpZn-300HV	Washer gb97.1-4epzn-300hv	N	4
9	4014000087	螺钉GB818-M4*16EpZn-4.8	Bolt gb818-m4*16epzn-4.8	N	4
10	4013000211	螺母GB889.1-M6EpZn-8	Nut gb889.1-m6epzn-8	N	8
11	4015000207	垫圈GB97.1-6EpZn-300HV	Washer gb97.1-6epzn-300hv	N	8
12	4014010056	螺钉GB70.3-M6*20EpZn-8.8	Screw	Y	4
13	25300000061	板	Plate	Y	1
14	4130001287	下控制面板	Ground control unit	Y	1
15	25300005641	叉架线束	Wire	Y	1
16	4130701602	电气控制单元	Ecu	Y	1
17	4130001234	压力传感器	Pressure sensor	Y	1
18	4120702931	压力开关	Pressure switch	Y	1

平台控制器总成 Platform controller assembly



M2900-2530000338.S

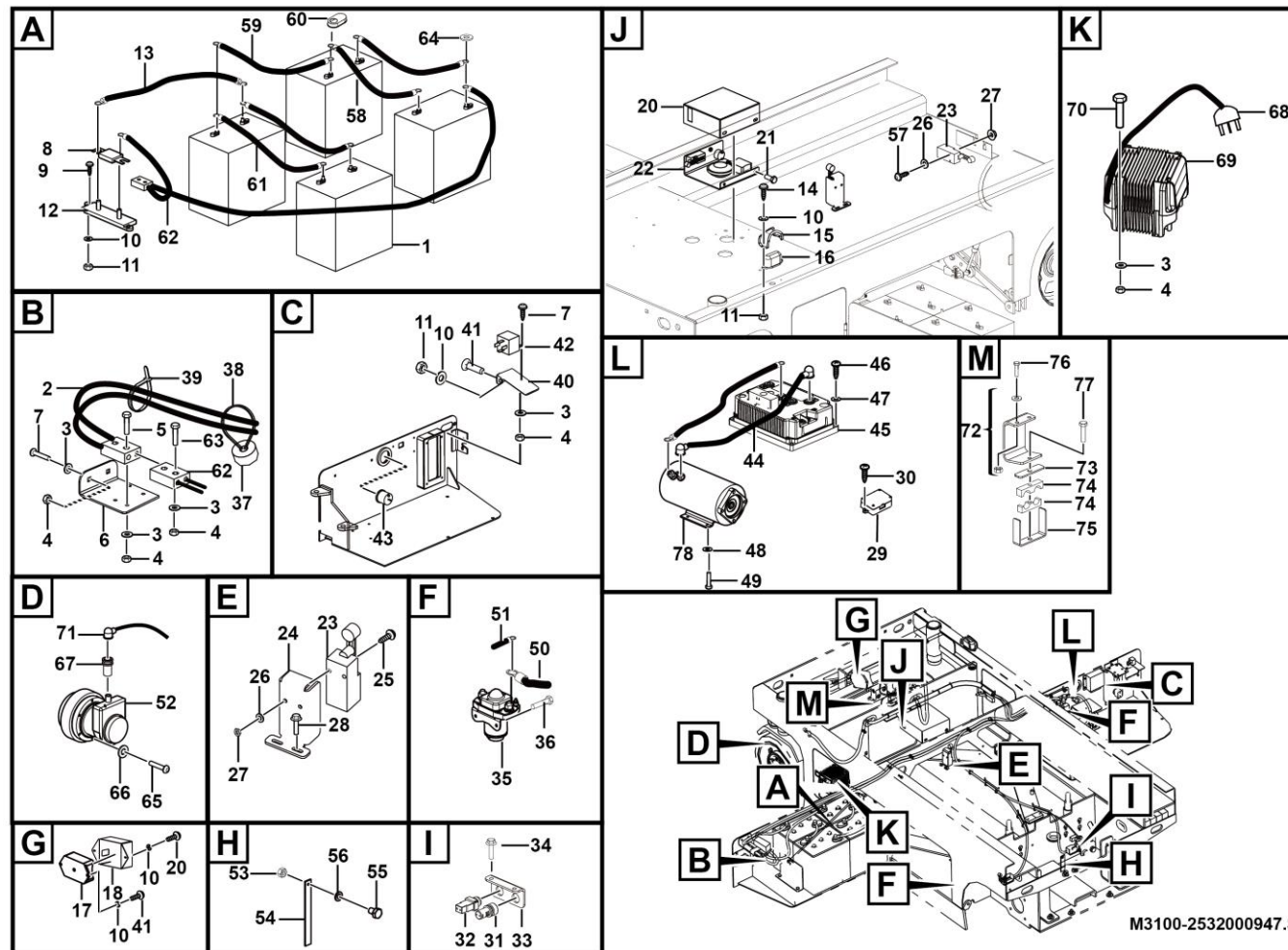
下控制面板 Ground control unit



M2901-4130001287

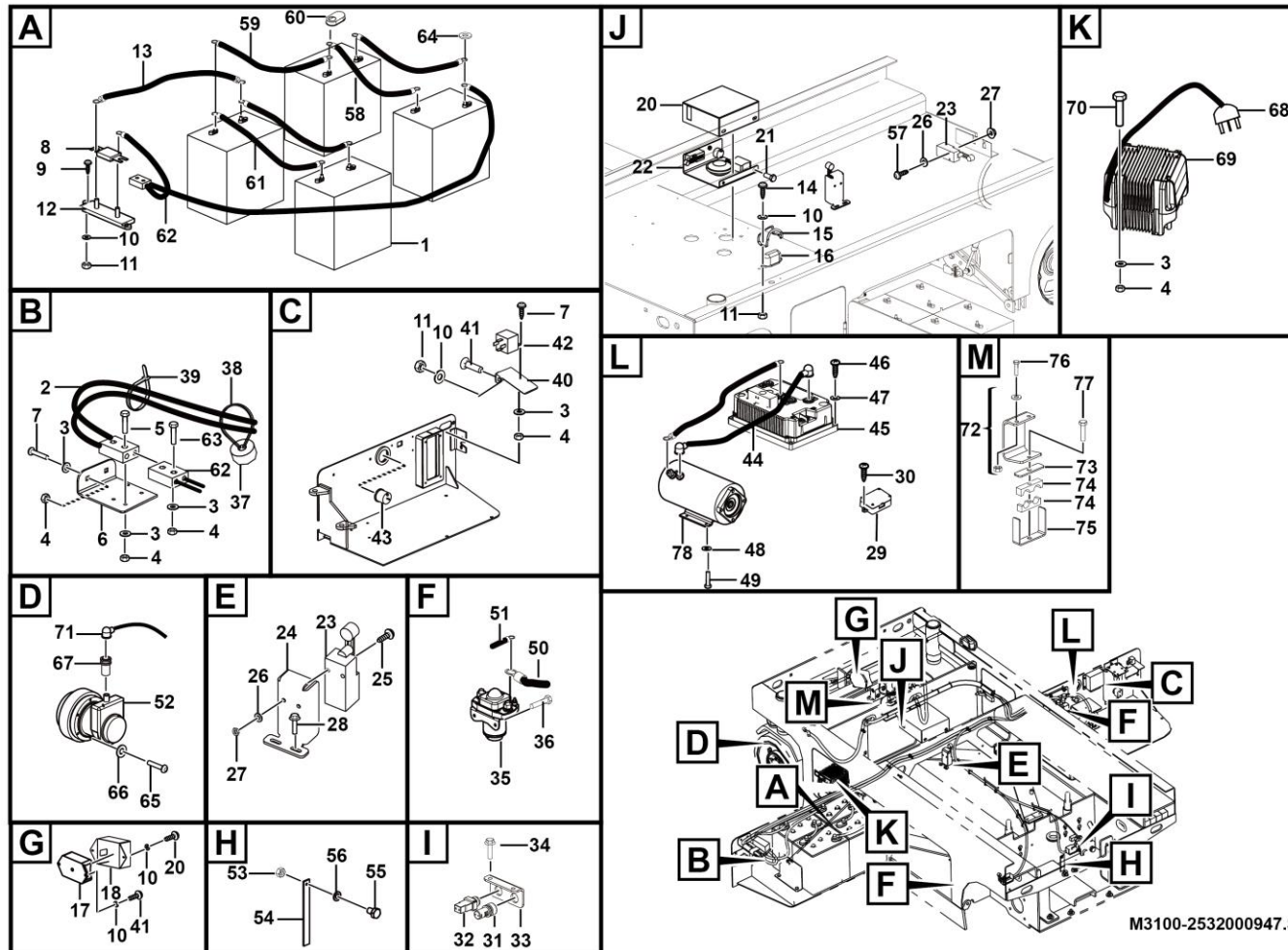
序号 Key	零件代号 Part No.	名称 Description	是否配件 Spare parts Y/N	数量 Qty	备注 Remarks
1	4130001280	急停开关	Y	1	
2	4130000793	面板	Y	1	
3	4130000795	下控面板线束	Y	1	
4	4130000798	贴膜	Y	1	
5	4130000720	摇头开关	Y	1	
6	4130000721	7A自复位保险丝	Y	1	
7	4130000723	钥匙开关	Y	1	
8	4130000773	超载指示灯	Y	1	

底盘电气 Chassis electric system



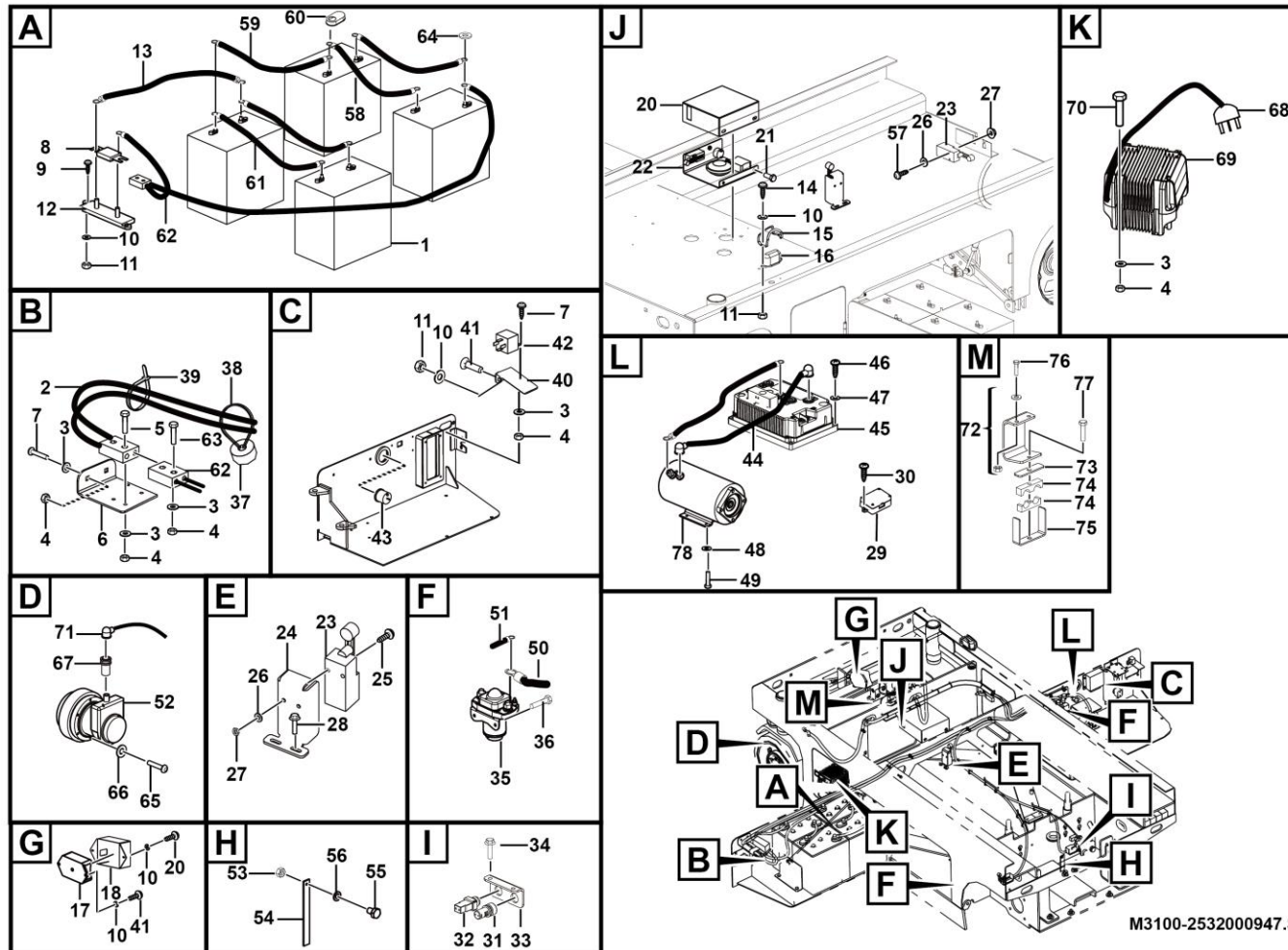
序号	零件代号	名称	是否配件	数量	备注
Key	Part No.	Description	Spare parts Y/N	Qty	Remarks
1	4130000712	电池T-1275	Battery	Y	4
2	25320001861	电源线组件	Wire	Y	1
3	4015000207	垫圈GB97.1-6EpZn-300HV	Washer gb97.1-6epzn-300hv	N	13
4	4013000211	螺母GB889.1-M6EpZn-8	Nut gb889.1-m6epzn-8	N	13
5	4011000286	螺栓GB5783-M6*35EpZn-8.8	Bolt gb5783-m6*35epzn-8.8	N	2
6	25320000831	保险丝固定板	Plate	Y	1
7	4014010056	螺钉GB70.3-M6*20EpZn-8.8	Screw	Y	4
8	4130000836	力特保险丝0298300	Fuse	Y	1
9	4014000087	螺钉GB818-M4*16EpZn-4.8	Bolt gb818-m4*16epzn-4.8	N	2
10	4015000135	垫圈GB97.1-4EpZn-300HV	Washer gb97.1-4epzn-300hv	N	16
11	4013000025	螺母GB6170-M4EpZn-8	Nut gb6710-m4epzn-8	N	7
12	4130000956	保险丝座02981001ZXT	Fuse seat	Y	1
13	25320002981	电源线P35*360	Wire	Y	1
14	4014000022	螺钉GB818-M4*20EpZn-4.8	Screw gb818-m4*20epzn-4.8	N	4
15	25320000191	护罩	Plate	Y	2
16	4130000729	工作指示灯	Working light	Y	2
17	4130000734	角度传感器SYSA	Angle sensor	Y	1
18	25320000351	角度传感器护罩	Plate	Y	1
19	4014000121	螺钉GB818-M4*6EpZn-4.8	Bolt gb818-m4*6epzn-4.8	N	2
20	25320000341	护罩	Plate	Y	1
21	4011000807	螺栓GB16674-M8*12EpZn-8.8	Bolt gb16674-m8*12epzn-8.8	N	3
22	25320000391	支架总成	Bracket	N	1

底盘电气 Chassis electric system



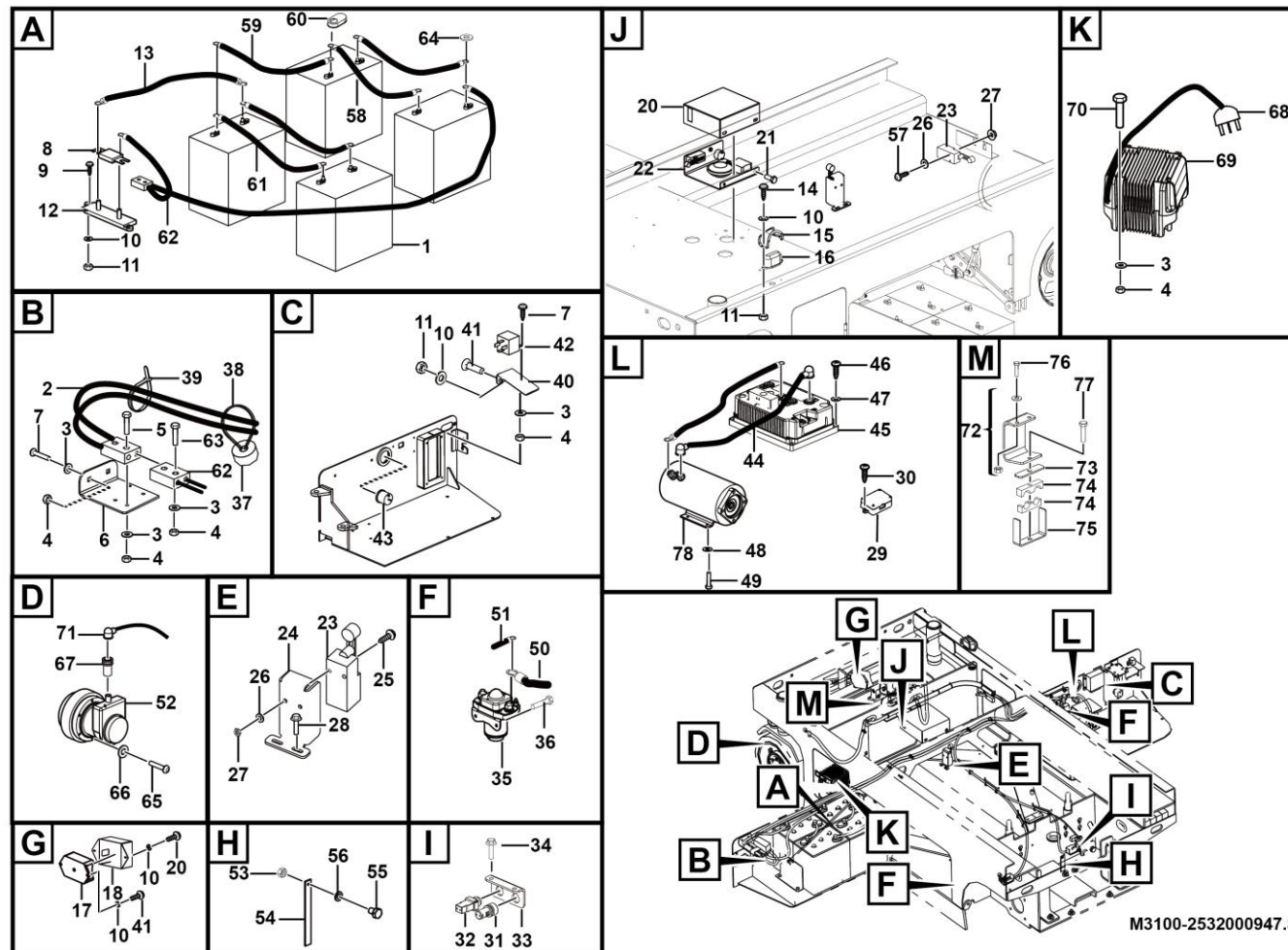
序号 Key	零件代号 Part No.	名称 Description	是否配件 Spare parts Y/N	数量 Qty	备注 Remarks
23	4130000796	行程开关CLS-121	Switch	Y	3
24	25320000361	板	Plate	Y	1
25	4014010052	螺钉GB70.1-M5*40EpZn-8.8	Screw	Y	2
26	4015000110	垫圈GB97.1-5EpZn-300HV	Washer gb97.1-5epzn-300hv	N	6
27	4013000212	螺母GB889.1-M5EpZn-8	Nut gb889.1-m5epzn-8	N	6
28	4011010372	螺栓GB16674-M5*16EpZn-8.8	Bolt gb16674-m5*16epzn-8.8	N	2
29	4130000864	刹车保护盒	Braking protect box	Y	1
30	4014000301	螺钉GB70.1-M3*8EpZn-8.8	Screw gb70.1-m3*8epzn-8.8	N	2
31	4130000865	按钮XB2BW34B1C	Button	Y	1
32	4130000866	蜂鸣器XB2BSBC	Alarm	Y	1
33	25320000451	板	Plate	Y	1
34	4011000488	螺栓GB16674-M10*16EpZn-8.8	Bolt gb16674-m10*16epzn-8.8	N	2
35	4130001045	主接触器	Main contactor	Y	1
36	4014000023	螺钉GB818-M5*10EpZn-4.8	Screw	N	2
37	4120000226	隔环	Retainer	Y	7
38	4190000145	扎带 8*430	Rubber line 8*430	N	7
39	4190000020	扎丝LG13-ZS4*250	Clip	N	20
40	25320001571	板	Plate	Y	1
41	4014000061	螺钉GB818-M4*10EpZn-4.8	Screw gb818-m4*10epzn-4.8	N	5
42	4130000722	继电器	Relay	Y	3
43	4130000726	时间表	Time indicator	Y	1
44	25320001761	电源线P35*470	Wire	Y	1

底盘电气 Chassis electric system



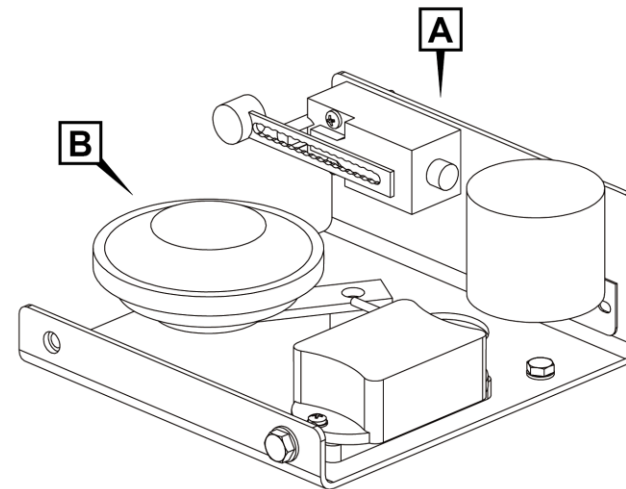
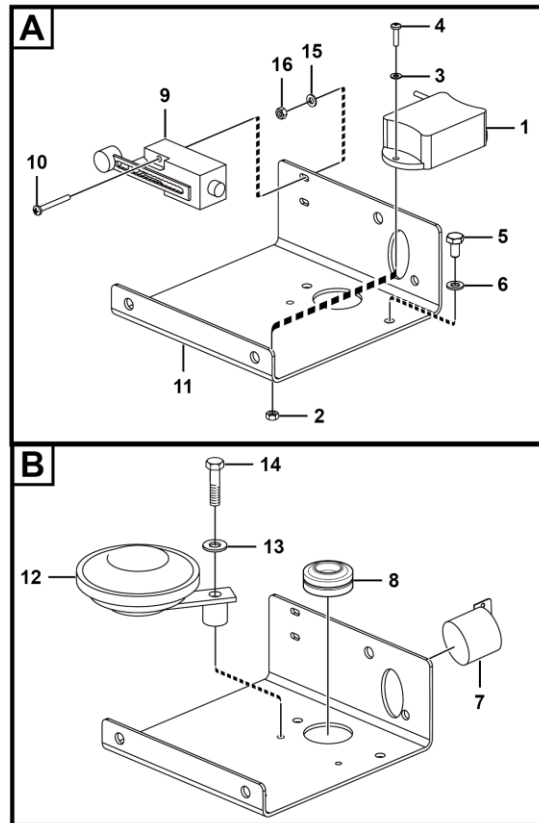
序号	零件代号	名称	是否配件	数量	备注
Key	Part No.	Description	Spare parts Y/N	Qty	Remarks
45	4130000843	马达控制器AF5CI0BA	Motor controller	Y	1
46	4014000042	螺钉GB818-M5*20EpZn-4.8	Screw gb818-m5*20epzn-4.8	N	4
47	4015000205	垫圈GB96.1-5EpZn-300HV	Washer gb96.1-5epzn-300hv	N	4
48	4015000072	垫圈GB97.1-8EpZn-300HV	Washer gb97.1-8epzn-300hv	N	4
49	4011010424	六角螺栓1/4-20UNC-2B*18-10.9	Screw	Y	4
50	25320001751	电源线P35*150	Wire	Y	1
51	25320001741	电源线P35*375	Wire	Y	1
52	4130000823	驱动电机总成	Drive motor assembly	Y	2
53	4013000210	螺母GB889.1-M8EpZn-8	Nut gb889.1-m8epzn-8	N	1
54	25320000071	导电橡胶带	Rubber plate	Y	1
55	4011010432	螺栓GB12-M8*30EpZn-8.8	Bolt	Y	1
56	4015000256	垫圈GB96.1-8EpZn-300HV	Wsher gb96.1-8epzn-300hv	N	2
57	4014000244	螺钉GB70.1-M5*45EpZn-8.8	Screw gb70.1-m5*45epzn-8.8	N	4
58	25320000741	电源线P35220	Wire	Y	2
59	25320000751	电源线P35*370	Wire	Y	1
60	25320000171	电池护套	Sleeve	Y	8
61	25320000731	电源线P35220	Wire	Y	2
62	25320000762	电源线组件	Wire	Y	1
63	4011000153	螺栓GB16674-M6*16EpZn-8.8	Bolt gb16674-m6*16epzn-8.8	N	2
64	25320003561	平垫8	Washer	Y	8
65	4011010513	六角螺栓3/8-16UNC-2B*32-10.9	Bolt	Y	12
66	4015000162	垫圈GB97.1-10EpZn-300HV	Washer gb97.1-10epzn-300hv	N	12

底盘电气 Chassis electric system



序号 Key	零件代号 Part No.	名称 Description	是否配件 Spare parts Y/N	数量 Qty	备注 Remarks
67	25320001421	驱动电机线束护套	Jacket	Y	2
68	25320001591	充电线束（美标）	Wire	Y	1
69	4130000869	充电器GPTC30-24V-AWP	Battery charger	Y	1
70	4014000278	螺钉GB70.1-M6*25EpZn-8.8	Screw gb70.1-m6*25epzn-8.8	N	4
71	25320005642	驱动电机线束	Wire	Y	1
72	25320005721	固定板总成	Plate	Y	1
73	25320003442	压板	Plate	Y	1
74	25080000142	管夹2	Clamp	Y	2
75	25080000151	板	Plate	Y	1
76	4011000458	螺栓GB16674-M8*20EpZn-8.8	Bolt gb16674-m8*20ep.zn-8.8	N	2
77	4011000527	螺栓GB16674-M8*45EpZn-8.8	Bolt gb16674-m8*45epzn-8.8	N	1
78	4130000710	电机GE5.5（24V）	Motor	Y	1

支架总成 Bracket



M3102-2532000039.B1c

序号 Key	零件代号 Part No.	名称 Description	是否配件 Spare parts Y/N	数量 Qty	备注 Remarks
1	4130000808	倾角开关SYST-1.5-3	Switch	Y	1
2	4013000025	螺母GB6170-M4EpZn-8	Nut gb6710-m4epzn-8	N	2
3	4015000135	垫圈GB97.1-4EpZn-300HV	Washer gb97.1-4epzn-300hv	N	4
4	4014000021	螺钉GB818-M4*12EpZn-4.8	Screw gb818-m4*12epzn-4.8	N	2
5	4011000276	螺栓GB5783-M6*25EpZn-8.8	Bolt gb5783-m6*25epzn-8.8	N	3
6	4015000207	垫圈GB97.1-6EpZn-300HV	Washer gb97.1-6epzn-300hv	N	3
7	4130000797	蜂鸣器CY-3631-24V	Alarm	Y	1
8	28179900031	橡胶套	Rubber sleeve	Y	1
9	4130000796	行程开关CLS-121	Switch	Y	1
10	4014010052	螺钉GB70.1-M5*40EpZn-8.8	Screw	Y	2
11	25320000321	支架焊合	Bracket	Y	1
12	4130001193	单音盆喇叭DL125-100LW-04	Horn	Y	1
13	4015000315	垫圈GB97.1-8-300HV	Washer gb97.1-8-300hv	N	1
14	4011000180	螺栓GB5783-M8*12EpZn-8.8	Bolt gb5783-m8*12epzn-8.8	N	1
15	4015000110	垫圈GB97.1-5EpZn-300HV	Washer gb97.1-5epzn-300hv	N	2
16	4013000212	螺母GB889.1-M5EpZn-8	Nut gb889.1-m5epzn-8	N	2

