

# **SR3369E升降工作平台 零部件图册**

**SR3369E AERIAL WORK PLATFORM PARTS CATALOG**

**临 工 集 团 济 南 重 机 有 限 公 司**

**LINGONG GROUP JINAN HEAVY MACHINERY CO., LTD.**

## **配件与服务Spare parts and services**

对于临工集团济南重机的机器所有者来说，只有临工集团济南重机配件和服务才能够使您的机器更好地保持原有的特性。

For the owner of the machines of LGMG,only the spare parts and services of LGMG can make your machine to better maintain the original features.

只有临工集团济南重机才能够为您提供完美匹配且优质纯正的配件和对您的机器了如指掌的专业维修人员。这样才能保证及其可持续的高产能和更长的使用寿命。

Only LGMG is able to provide you with the perfect match of pure quality spare parts for your machine and knowledge of professional maintenance staff.Only in this way it can ensure sustainable high productivity and longer service life.

## **SR1018E升降工作平台零部件图册 SR1018E AERIAL WORK PLATFORM PARTS CATALOG**

2014年11月 第1版 第1次印刷

2014-11 Version 1 Printed 1

**临 工 集 团 济 南 重 机 有 限 公 司**  
**LINGONG GROUP JINAN HEAVY MACHINERY CO.,LTD.**

地址：中国·山东省济南市历下区经十路13777号中润世纪广场5号楼21层

Add : Zhongrun Century Square,No.13777,Jingshi Road,Lixia,Jinan,Shandong,P.R.China

电话：86-0531-81663345

Tel : 86-0531-81663345

传真：86-0531-81666853

Fax : 86-0531-81666853

技术服务：86-0531-67605016

Web : WWW.LGMG.COM.CN

# 前 言

SR1018E升降工作平台零部件图册，是为了方便用户使用、维修和保养而绘制的，以供在使用过程中查阅及参考，也可帮助用户了解本机的结构和装配关系。发动机的零部件详见其随机资料，图册不再绘出。

本图册按系统划分绘制出了各零部件的图形及相互装配关系。凡装机后不可拆卸的部件（如焊接件、铆合件），只标出部件代号，不另列其组成零件。本图册明细表采用中英文对照编排。

本图册根据SR1018E标准配置编绘，其它非标准配置，可参照执行，详情请咨询临工集团济南重机有限公司、或当地经销商、或登录临工集团济南重机有限公司网站查询。随着科技的进步，产品将会不断改进，故本图册的内容可能会有部分与以后的产品不一致，恕不另行通知。敬请用户在订购配件时，指明所购整车的出厂日期和编号。

编者

2013年6月

# FOREWORD

This parts catalog of SR1018E aerial work platform is made for the convenience of users to use, repair and maintain the machine, which can be referred in the process of using. It can also help the users to be familiar with the structure and assembly relation of the machine. Parts of the engine are showed in details in its structure handbook, which are no longer contained in the catalog.

The catalog identifies drawings and assembly relations of different parts according to the system. Components which can not be taken apart, such as welding parts or riveted assemblies, are marked only by their code without the list of their consisting parts. The list in the catalog is arranged in Chinese and English.

This catalog is based on the SR1018E standard product, which can be a reference for the other nonstandard products, for more information, please consult LGMG, the local dealer or LinGong website. With the advancement of technology, we will keep on improving the product, so some content in the catalog may be inconsistent with the future products, which will not notice the users. When ordering the spare parts, please be kindly inform us the manufacturing date and serial number of the machine.

THE COMPILER

2013.6



## 目录 CONTENTS

### B. 驱动桥系统 Axle system

B0400-2504000283.S1A 前桥总成

Front axle assembly ..... 6

B0500-2505000119.S 后桥总成

Rear axle assembly ..... 8

### D. 底盘系统 Chassis system

D0700-2516001196.S 底盘总成

Chassis ..... 12

D0800-2518000528.S1A 电池油箱侧

Battery and oil box side ..... 14

D0801-2518000529.S1B 电池箱侧

Battery box ..... 16

D0802-2518000534.S1B 油箱侧

Oil box side ..... 20

### G. 叉架总成 Scissor assy installation assembly

G1300-2520001786.S 叉架总成

Scissor assy installation ..... 24

### I. 覆盖件附件 Cover accessory

I1700-2529000449.S 覆盖件附件

Cover ..... 30

### K. 平台总成 Platform assembly

K2100-2521001261.S1A 平台总成

Platform .....	34
K2101-2521001268.S1D 主平台	
Main platform .....	36
K2102-2521001269.S1B 延伸平台	
Extension platform .....	40

## **L. 液压系统 Hydraulic system**

L2200-2510000091.S1A 液压油箱总成	
Oil tank .....	46
L2300-2507000383.S1C 行走液压总成	
Drive hydraulic assembly .....	48
L2400-2508000344.S1A 举升液压总成	
Lift hydraulic assembly .....	54
L2600-2511000012.S1A 车桥摆动液压总成	
Oscillate system .....	58

## **M. 电气系统 Electric system**

M2900-2530000678.S 控制电气总成	
Controller assembly .....	62
M2900-2530000681.S 平台控制器总成	
Pcu assembly .....	64
M3100-2532001079.S 底盘电气	
Electrical assembly .....	66
M3100-2532001081.S 油箱侧电气系统	

---

Electrical assembly .....	70
M3100-2532001082.S 蓄电池侧电气系统	
Electricity assembly .....	74
M3300-4130701751 平台控制器	
Platform controller .....	78





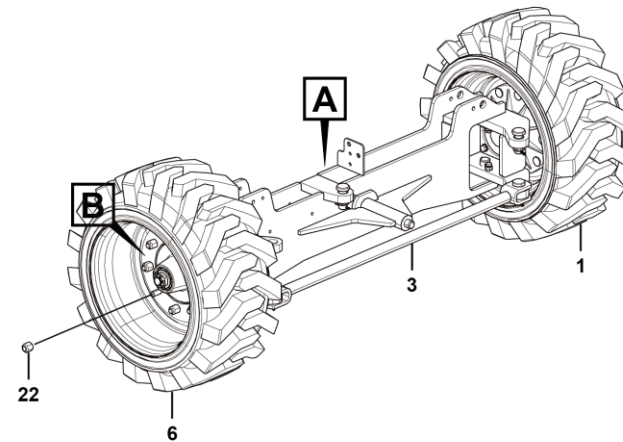
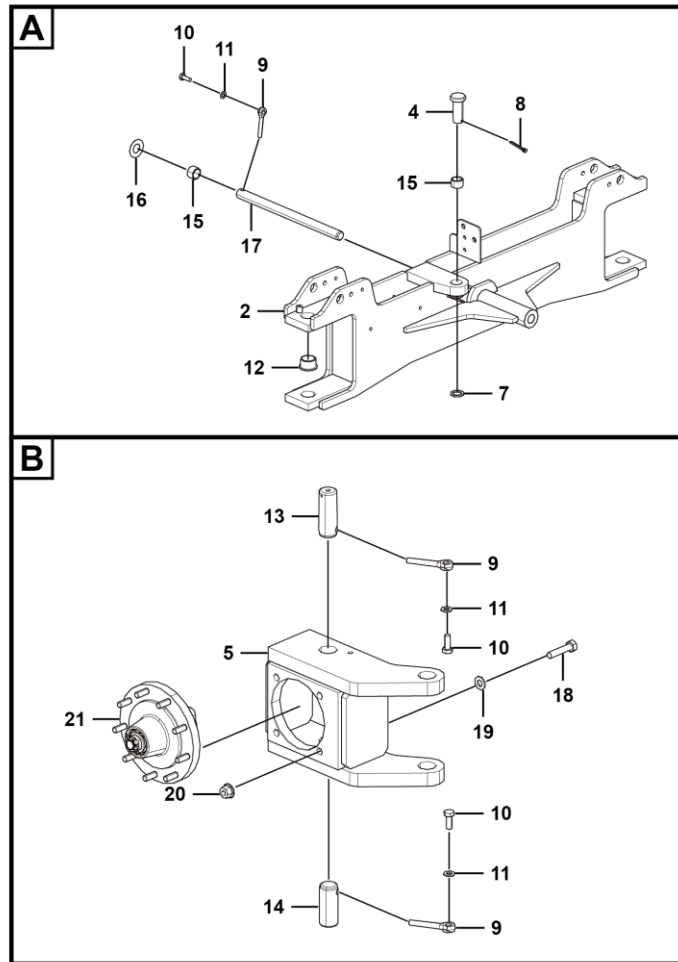
# **B 驱动桥系统**

## **AXLE SYSTEM**

**临 工 集 团 济 南 重 机 有 限 公 司**

**LINGONG GROUP JINAN HEAVY MACHINERY CO., LTD.**

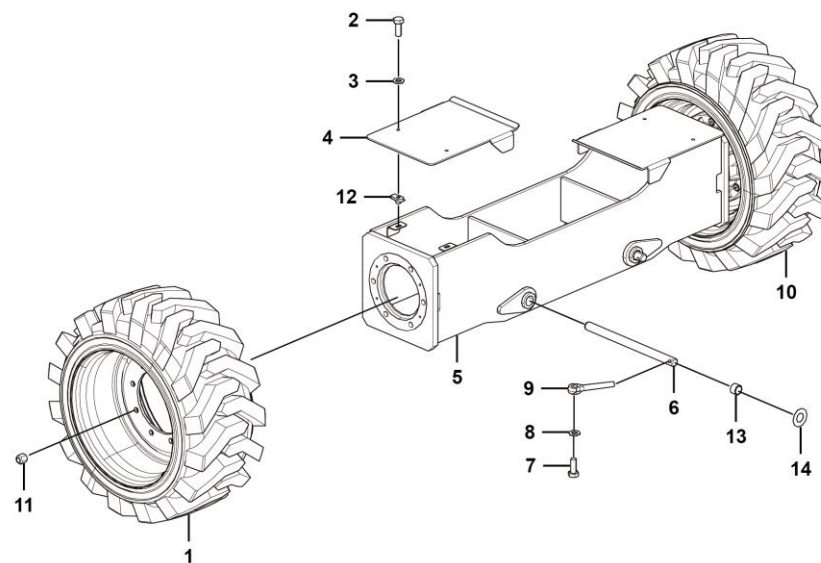
前桥总成    **Front axle aesembly**



B0400-2504000283.S

序号	零件代号	名称	是否配件	数量	备注
Key	Part No.	Description	Spare parts Y/N	Qty	Remarks
1	4110002010	轮胎总成26×12-16.5-10(右)	Tyre26×12-16.5-10 (right)	Y	1
2	25040001462	前桥焊接	Assembly	Y	1
3	25040001531	转向杆	Pole	Y	1
4	25040000311	拉杆销轴	Pin	Y	4
5	25040002841	转向节	Spindle assembly	Y	2
6	4110002009	轮胎总成26×12-16.5-10(左)	Tyre26×12-16.5-10 (left)	Y	1
7	25040000291	垫圈	Washer	Y	4
8	4016000127	开口销GB91-5*40EpZn-Q235A	Split pin	N	4
9	25200006221	插销	Pin	Y	5
10	4011000082	螺栓GB5783-M10*25EpZn-8.8	Bolt gb5783-m10*25epzn-8.8	N	5
11	4015010279	垫圈GB97.1-10flZnyc-480	Washer gb97.1-10flznyc-480	Y	5
12	25040001521	轴套	Axis	Y	4
13	25040001501	电位计安装轴	Axis	Y	1
14	25040001511	轴	Axis	Y	3
15	25040000691	油缸轴套	Pin	Y	6
16	25040001541	调整垫圈	Plate	Y	2
17	25040001491	轴	Axis	Y	1
18	4011010236	螺栓GB5782-M12*50EpZn-10.9	Bolt gb5782-m12*50epzn-10.9	N	8
19	4015000168	垫圈GB97.1-12EpZn-300HV	Washer gb97.1-12epzn-300hv	N	8
20	4013010322	螺母GB6187-M12EpZn-10	Nut gb6187-m12epzn-10	Y	8
21	25040001481	轮毂合件	Assembly	Y	2
22	25050000401	锥面六角螺母M16×1.5	Nut	N	18

## 后桥总成 Rear axle assembly



B0500-2505000119.S

序号	零件代号	名称	是否配件	数量	备注
Key	Part No.	Description	Spare parts Y/N	Qty	Remarks
1	4110002009	轮胎总成26×12-16.5-10(左)	Tyre26×12-16.5-10 （left）	Y	1
2	4011000106	螺栓GB5783-M8*25EpZn-8.8	Bolt gb5783-m8*25epzn-8.8	N	4
3	4015000072	垫圈GB97.1-8EpZn-300HV	Washer gb97.1-8epzn-300hv	N	4
4	25050001211	后桥盖板	Plate	Y	2
5	25050001201	后桥焊接	Bridge assembly	Y	1
6	25040001491	轴	Axis	Y	2
7	4011000082	螺栓GB5783-M10*25EpZn-8.8	Bolt gb5783-m10*25epzn-8.8	N	2
8	4015000162	垫圈GB97.1-10EpZn-300HV	Washer gb97.1-10epzn-300hv	N	2
9	25200006221	插销	Pin	Y	2
10	4110002010	轮胎总成26×12-16.5-10(右)	Tyre26×12-16.5-10 （right）	Y	1
11	25050000661	锥面六角螺母5/8-18UNF	Nut	Y	18
12	4014010053	簧片螺母QC339-M8EpZn-8	Nut	Y	4
13	25040000691	油缸轴套	Pin	Y	4
14	25040001541	调整垫圈	Plate	Y	4

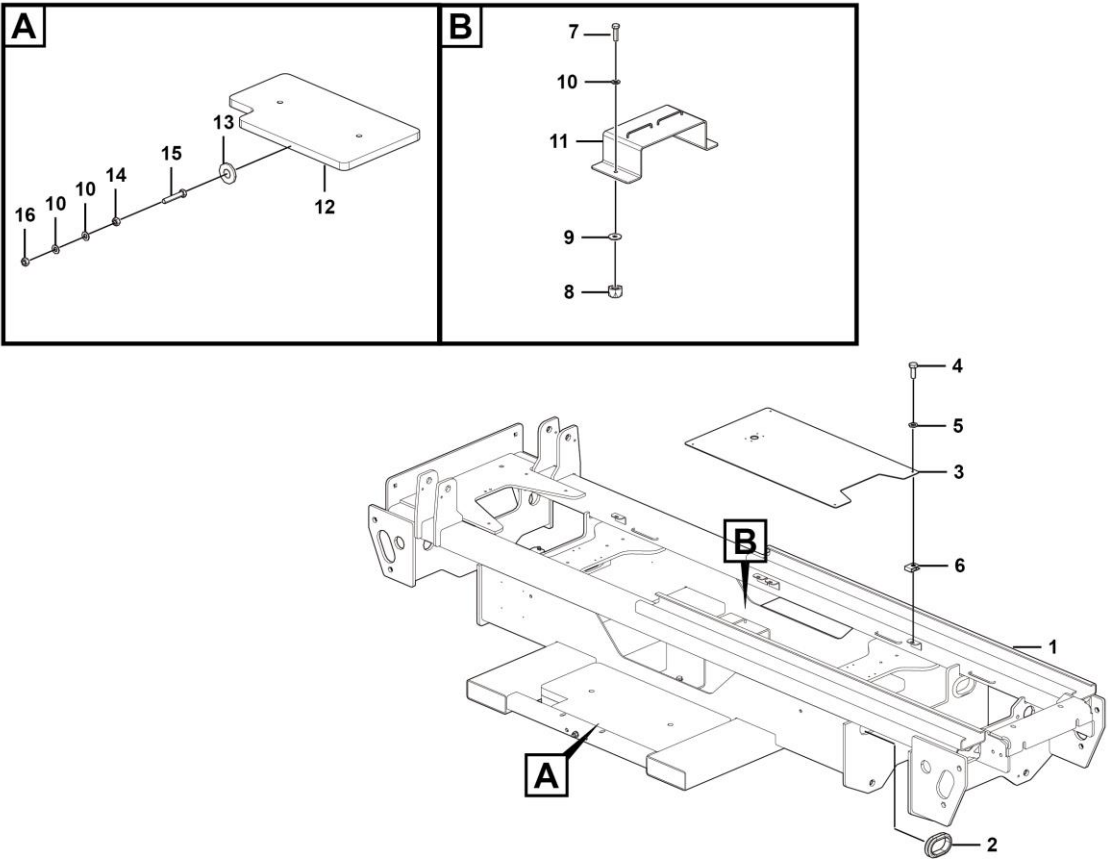


**D 底盘系统**  
**CHASSIS SYSTEM**

**临 工 集 团 济 南 重 机 有 限 公 司**

**LINGONG GROUP JINAN HEAVY MACHINERY CO., LTD.**

底盘总成 Chassis

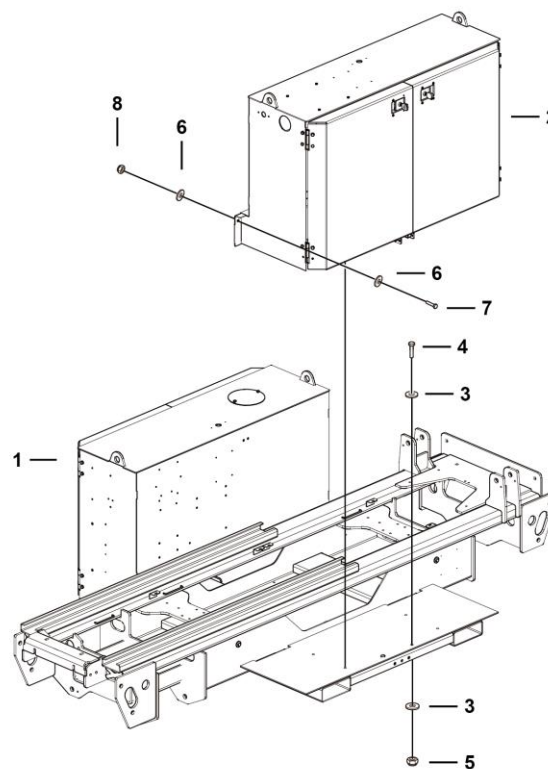


D0700-2516001196.S



序号 Key	零件代号 Part No.	名称 Description	是否配件 Spare parts Y/N	数量 Qty	备注 Remarks
1	25160010121	底盘焊合	Welding chassis	Y	1
2	25160010151	橡胶套	Rubber tube	Y	2
3	25160005341	底盘盖板	Plate	N	2
4	4011000289	螺栓GB5783-M6*16EpZn-8.8	Bolt gb5783-m6*16epzn-8.8	N	8
5	4015000207	垫圈GB97.1-6EpZn-300HV	Washer gb97.1-6epzn-300hv	N	8
6	4013010267	簧片螺母QC339-M6EpZn-8	Nut qc339-m6epzn-8	Y	8
7	4011000091	螺栓GB5783-M12*40EpZn-8.8	Bolt gb5783-m12*40epzn-8.8	N	2
8	4013010120	螺母GB6185-M12EpZn-8	Nut gb6185-m12epzn-8	N	2
9	4015000186	垫圈GB96.1-12EpZn-300HV	Washer gb96.1-12epzn-300hv	N	2
10	4015000168	垫圈GB97.1-12EpZn-300HV	Washer gb97.1-12epzn-300hv	N	4
11	25160005361	盖板焊接	Fixed plate	N	1
12	25160005371	侧配重	Pullback weight	N	2
13	25160009091	压板	Plate	Y	1
14	4013000046	螺母GB6172.1-M12EpZn-05	Nut gb6172.1-m12epzn-05	N	1
15	4011000027	螺栓GB5783-M12*65EpZn-8.8	Bolt gb5783-m12*65epzn-8.8	N	1
16	4013000011	螺母GB6170-M12EpZn-8	Nut gb6170-m12 epzn-8	N	1

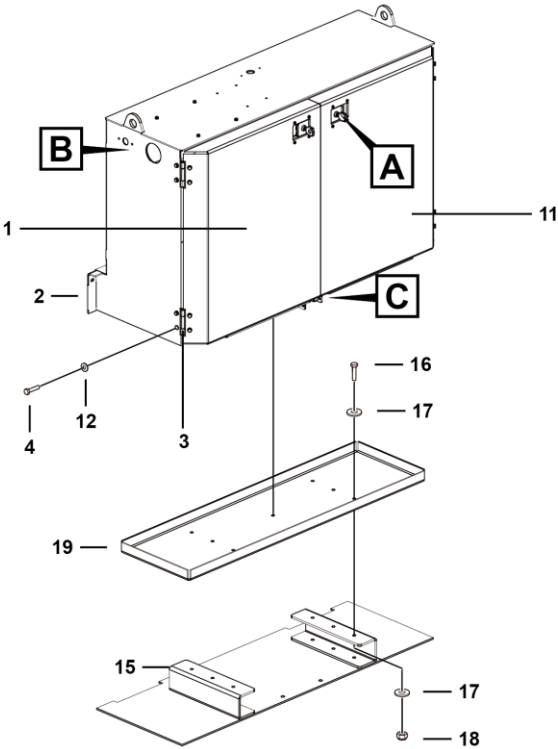
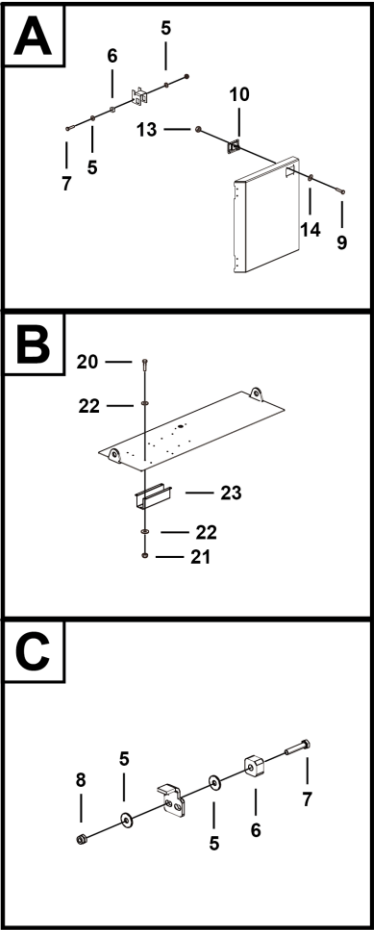
电池油箱侧 Battery and oil box side



D0800-2518000528.S



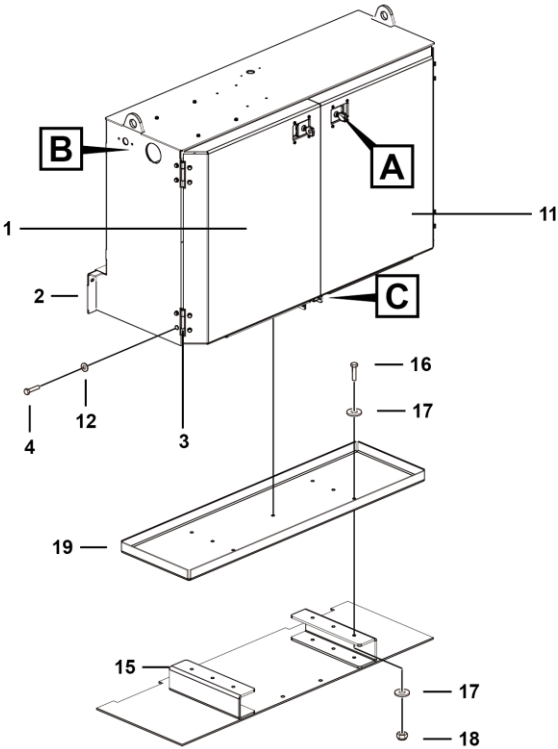
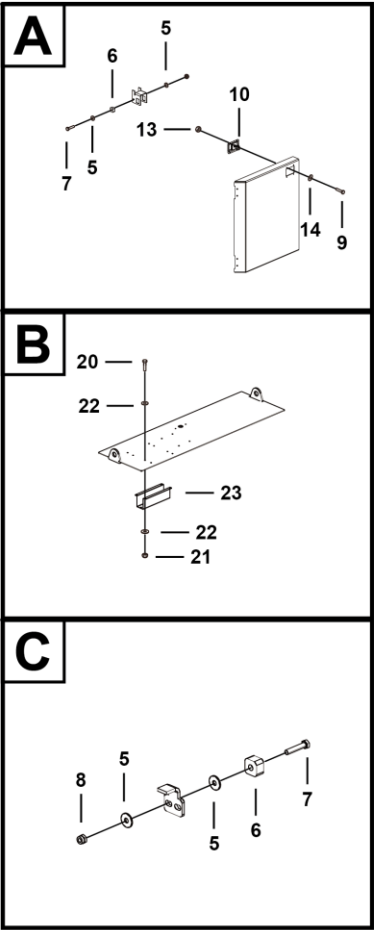
电池箱侧    Battery box



D0801-2518000529.S1a

序号 Key	零件代号 Part No.	名称 Description	是否配件 Spare parts Y/N	数量 Qty	备注 Remarks
1	25180003252	左门焊合	N	1	
2	25180005302	电池箱侧焊合	Y	1	
3	25180006761	铰链	Y	4	
4	4011000106	螺栓GB5783-M8*25EpZn-8.8	N	16	
5	4015000256	垫圈GB96.1-8EpZn-300HV	N	24	
6	25180001511	限位块	Y	4	
7	4011000299	螺栓GB5783-M8*40EpZn-8.8	N	4	
8	4013000210	螺母GB889.1-M8EpZn-8	N	20	
9	4014000114	螺钉GB818-M5*14EpZn-4.8	N	8	
10	4190001576	锁MS866-27	Y	2	
11	25180003262	右门焊合	N	1	
12	4015000072	垫圈GB97.1-8EpZn-300HV	N	16	
13	4013010029	螺母GB6170-M5EpZn-8	N	8	
14	4015000110	垫圈GB97.1-5EpZn-300HV	N	8	
15	25180002631	折弯板	N	2	
16	4011000085	螺栓GB5783-M10*35EpZn-8.8	N	8	
17	4015000162	垫圈GB97.1-10EpZn-300HV	N	16	
18	4013000189	螺母GB889.1-M10EpZn-8	N	8	
19	25180002621	电池托盘	N	1	
20	4011000276	螺栓GB5783-M6*25EpZn-8.8	N	4	
21	4013000211	螺母GB889.1-M6EpZn-8	N	4	
22	4015000207	垫圈GB97.1-6EpZn-300HV	N	8	

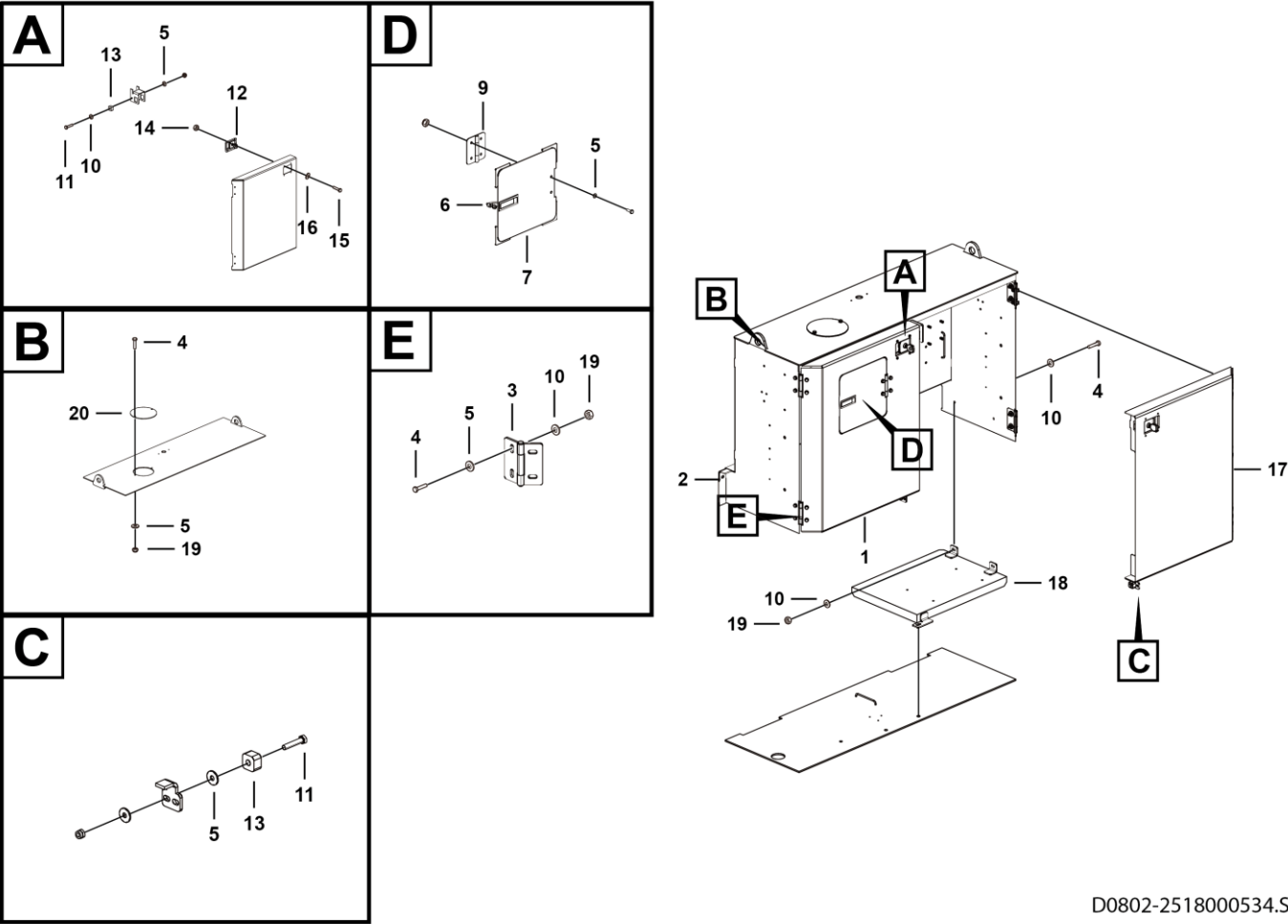
电池箱侧 Battery box



D0801-2518000529.S1a



油箱侧 Oil box side



D0802-2518000534.S1a



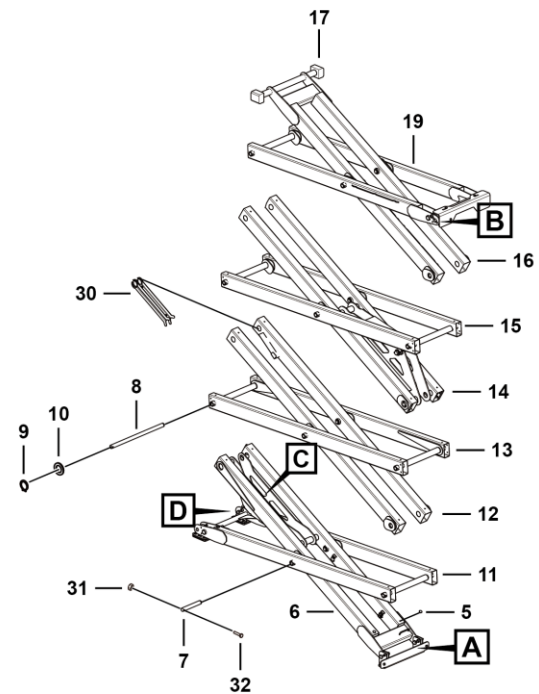
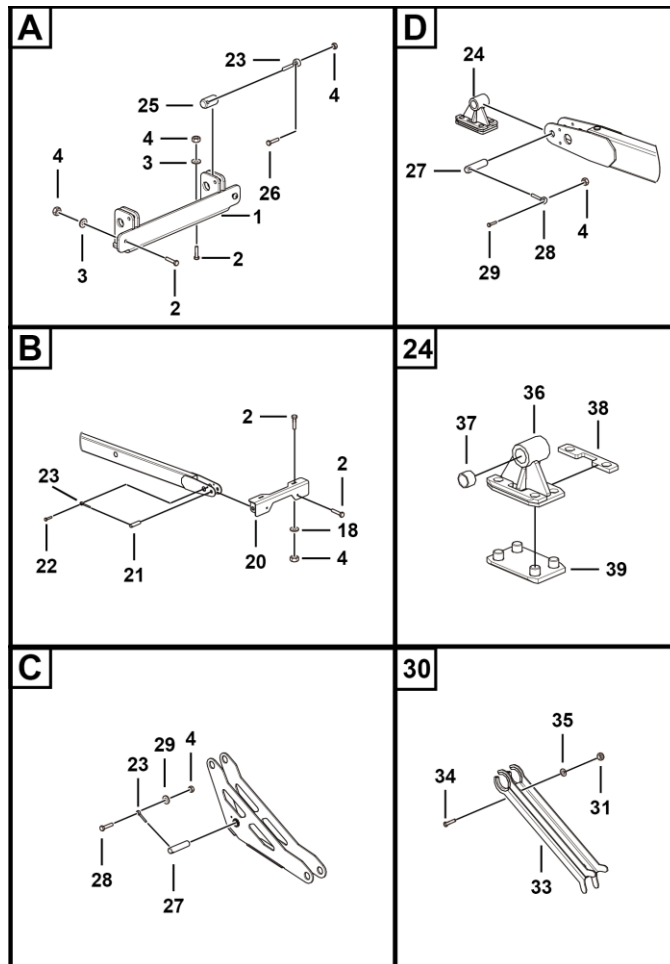
序号 Key	零件代号 Part No.	名称 Description	是否配件 Spare parts Y/N	数量 Qty	备注 Remarks
1	25180003273	门焊合	N	1	
2	25180005352	油箱焊合	Y	1	
3	25180006761	铰链	Y	4	
4	4011000106	螺栓GB5783-M8*25EpZn-8.8	N	20	
5	4015000072	垫圈GB97.1-8EpZn-300HV	N	30	
6	4190001520	锁MS719-1CA	Y	1	
7	25180000901	小门	Y	1	
8	4011000105	螺栓GB5783-M8*20EpZn-8.8	N	4	
9	4190001521	合页CL253-27	Y	1	
10	4015000256	垫圈GB96.1-8EpZn-300HV	N	26	
11	4011000299	螺栓GB5783-M8*40EpZn-8.8	N	4	
12	4190001576	锁MS866-27	Y	2	
13	25180001511	限位块	Y	4	
14	4013010029	螺母GB6170-M5EpZn-8	N	8	
15	4014000114	螺钉GB818-M5*14EpZn-4.8	N	8	
16	4015000110	垫圈GB97.1-5EpZn-300HV	N	8	
17	25180003262	右门焊合	N	1	
18	25180005371	配重焊合	Y	1	
19	4013000210	螺母GB889.1-M8EpZn-8	N	28	
20	25180002581	盖板	N	1	



**G 叉架总成**  
**SCISSOR ASSY INSTALLATION ASSEMBLY**

**临工集团济南重机有限公司**  
**LINGONG GROUP JINAN HEAVY MACHINERY CO., LTD.**

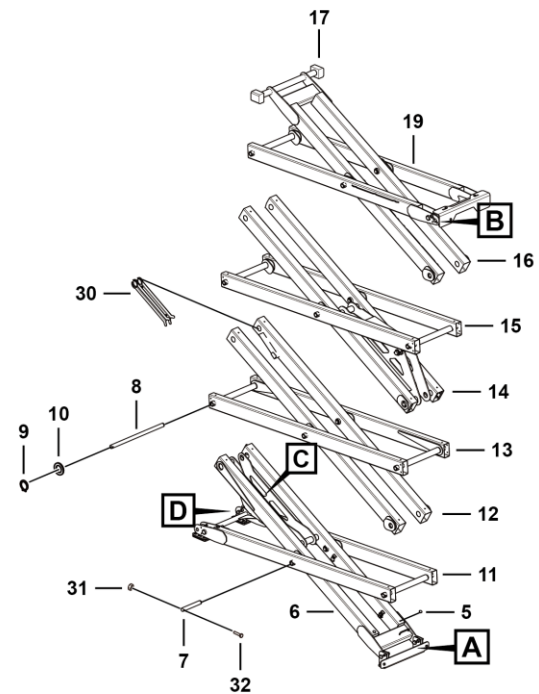
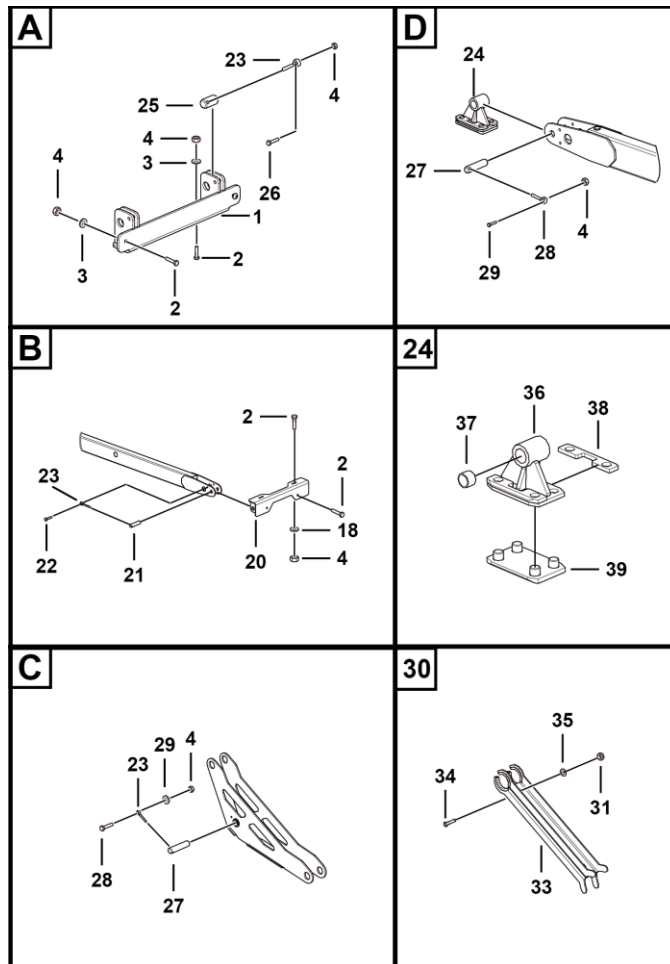
## 叉架总成 Scissor assy installation



G1300-2520001786.S

序号 Key	零件代号 Part No.	名称 Description	是否配件 Spare parts Y/N	数量 Qty	备注 Remarks
1	25200007401	底座	Y	1	
2	4011010419	螺栓GB14-M12*40EpZn-8.8	Y	8	
3	4015000168	垫圈GB97.1-12EpZn-300HV	N	6	
4	4013000158	螺母GB889.1-M12EpZn-8	N	16	
5	25200000402	橡胶塞	Y	24	
6	25200007412	第一内臂合件	Y	1	
7	25200007971	轴1.5 " *10.41 "	N	8	
8	25200007981	轴1.5 " *29.69 "	Y	6	
9	4015010249	挡圈JB4342-38-65Mn	Y	16	
10	25200000491	垫圈	Y	16	
11	25200007422	第一外臂	Y	1	
12	25200007432	第二内臂合件	Y	1	
13	25200007442	第二外臂	Y	2	
14	25200017871	第三内臂合件	Y	1	
15	25200017881	第三外臂	Y	2	
16	25200017911	第四内臂合件	Y	1	
17	25200008182	滑块	Y	2	
18	4015000186	垫圈GB96.1-12EpZn-300HV	N	2	
19	25200017901	第四外臂	Y	1	
20	25200007501	上固定座合件	Y	1	
21	25200007581	轴1.25 " *5 "	Y	4	
22	4011000207	螺栓GB5783-M12*45EpZn-8.8	N	4	

## 叉架总成 Scissor assy installation



G1300-2520001786.S

序号 Key	零件代号 Part No.	名称 Description	是否配件 Spare parts Y/N	数量 Qty	备注 Remarks
23	25220000611	插销	Pin	Y	8
24	25200007541	滑块装配	Block	N	2
25	25200007961	轴1.5 " *2.75 "	Pin	Y	2
26	4011000874	螺栓GB5782-M12*75EpZn-8.8	Bolt gb5782-m12*75epzn-8.8	Y	2
27	25200007991	轴1.75 " *7.48 "	Pin	Y	2
28	4011000254	螺栓GB5783-M12*55EpZn-8.8	Bolt gb5783-m12*55epzn-8.8	N	2
29	25200008471	厚垫圈	Washer	Y	2
30	25200007521	保护臂装配	Arm	N	1
31	4013000189	螺母GB889.1-M10EpZn-8	Nut	N	18
32	4011000497	螺栓GB5782-M10*65EpZn-8.8	Bolt gb5782-m10*65epzn-8.8	N	16
33	25200008121	弯板合件	Plate	Y	2
34	4011010427	螺栓GB14-M10*30EpZn-8.8	Bolt gb12-m10*30epzn-8.8	Y	2
35	4015000162	垫圈GB97.1-10EpZn-300HV	Washer gb97.1-10epzn-300hv	N	2
36	25200008051	支座	Seat	Y	1
37	25220000661	轴套1.25 " *1.5 " *1 "	Bushing	Y	2
38	25200008111	滑块	Block	Y	2
39	25200008101	滑块	Block	Y	1





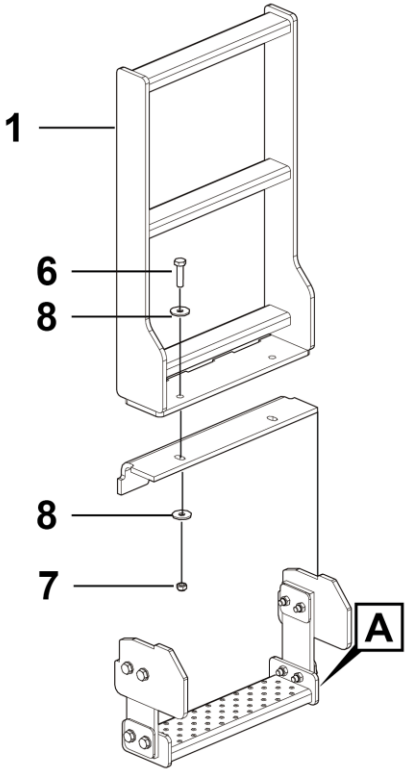
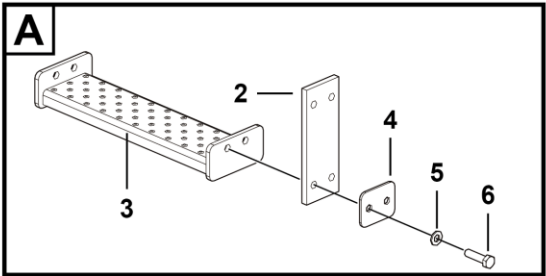
# **I 覆盖件附件**

## **COVER ACCESSORY**

**临 工 集 团 济 南 重 机 有 限 公 司**

**LINGONG GROUP JINAN HEAVY MACHINERY CO., LTD.**

覆盖件附件 Cover



I1700-2529000449.S

序号	零件代号		名称	是否配件	数量	备注
Key	Part No.		Description	Spare parts Y/N	Qty	Remarks
1	25290004501	上梯子总成	Ladder assembly	Y	1	
2	25290002301	尼龙	Nylon	N	2	
3	25290002261	下梯子焊合	Ladder seaming	N	1	
4	25290002271	垫板	Plate	N	4	
5	4015000168	垫圈GB97.1-12EpZn-300HV	Washer gb97.1-12epzn-300hv	N	12	
6	4011000207	螺栓GB5783-M12*45EpZn-8.8	Bolt gb5783-m12*45epzn-8.8	N	12	
7	4013000158	螺母GB889.1-M12EpZn-8	Nut gb889.1-m12epzn-8	N	12	
8	4015000186	垫圈GB96.1-12EpZn-300HV	Washer gb96.1-12epzn-300hv	N	4	



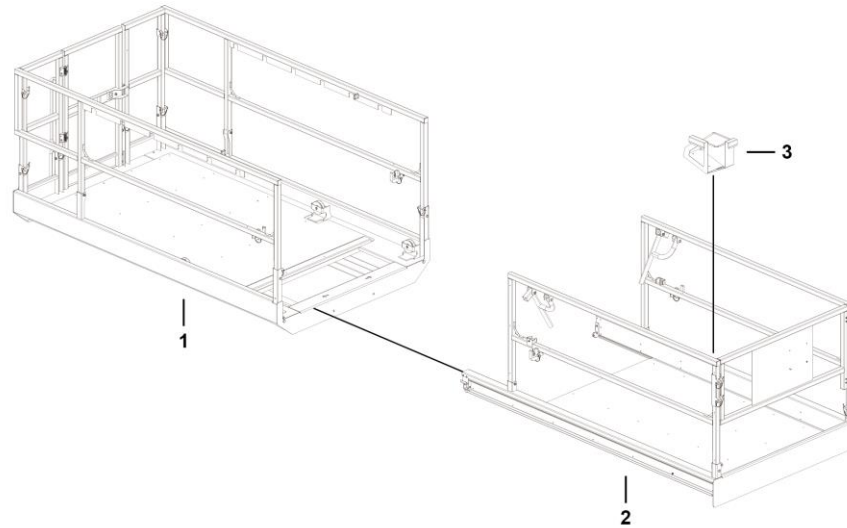


**K 平台总成**  
**PLATFORM ASSEMBLY**

**临 工 集 团 济 南 重 机 有 限 公 司**

**LINGONG GROUP JINAN HEAVY MACHINERY CO., LTD.**

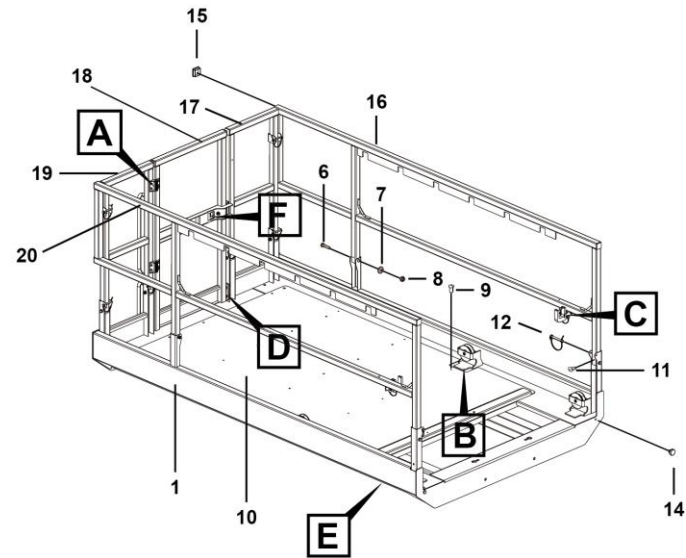
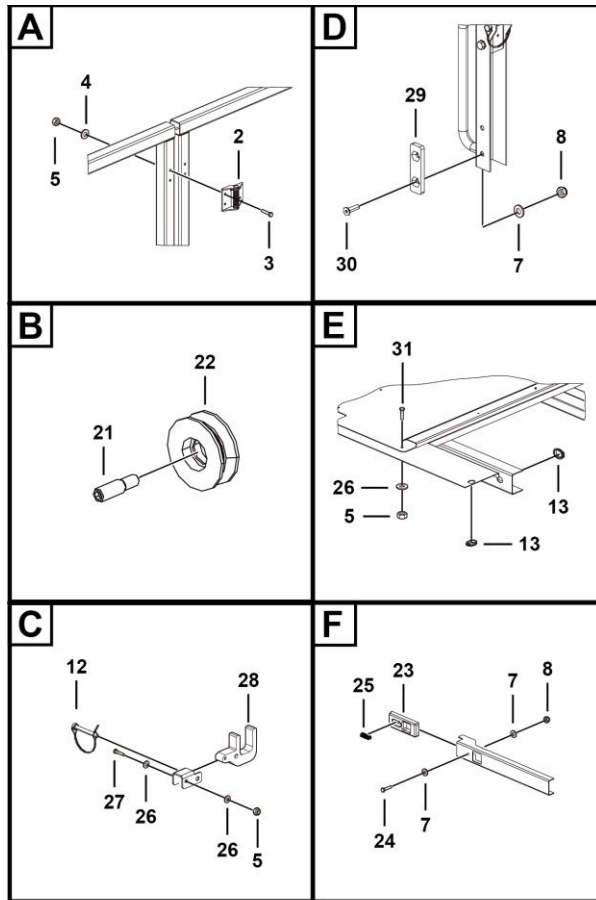
平台总成 Platform



K2100-2521001261.S1a



## 主平台 Main platform

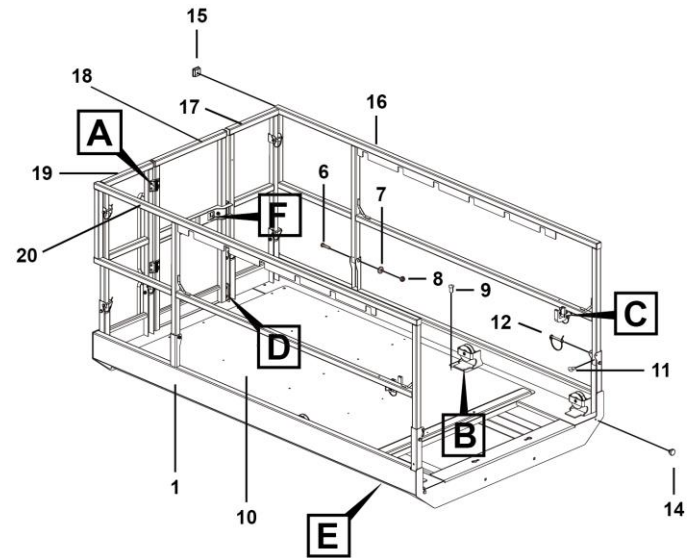
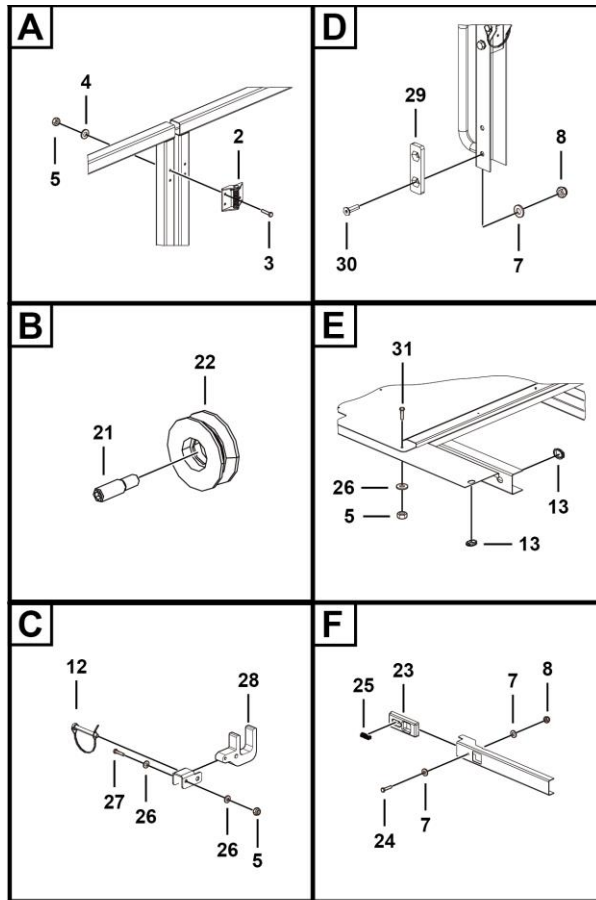


K2101-2521001268.S1c



序号 Key	零件代号 Part No.	名称 Description	是否配件 Spare parts Y/N	数量 Qty	备注 Remarks
1	25210021832	主平台底板焊合	Y	1	
2	4190001525	弹簧铰链X022	Y	2	
3	4011010517	螺栓GB5782-M6*55EpZn-8.8	Y	8	
4	4015000198	垫圈GB96.1-6EpZn-300HV	N	8	
5	4013000211	螺母GB889.1-M6EpZn-8	N	14	
6	4011000051	螺栓GB5782-M10*70EpZn-8.8	N	8	
7	4015000162	垫圈GB97.1-10EpZn-300HV	N	18	
8	4013000189	螺母GB889.1-M10EpZn-8	N	9	
9	4019010206	抽芯铆钉GB12619-6×14	Y	29	
10	25210021841	主平台底板	Y	1	
11	4019010209	抽芯铆钉GB12619-5*9	Y	10	
12	4190703890	D型销8*65带200mm链和钢片	Y	10	
13	25210003151	橡胶套	Y	2	
14	4190002363	铆接脚462786	Y	2	
15	4190002358	方形管塞111541	Y	10	
16	25210021871	主平台左侧栏	Y	1	
17	25210021851	左后栏	Y	1	
18	25210021892	平台门	Y	1	
19	25210021861	右后栏	Y	1	
20	25210021881	主平台右侧栏	Y	1	
21	25210012861	轴	Y	4	
22	25210005561	V轮	Y	4	

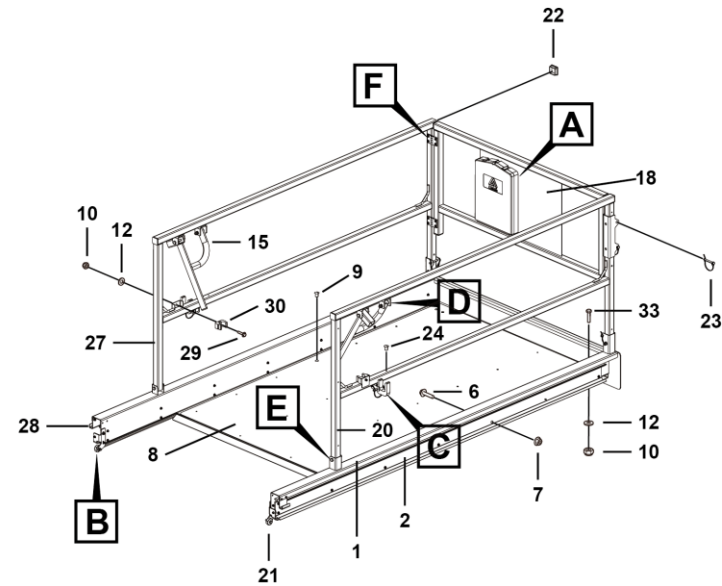
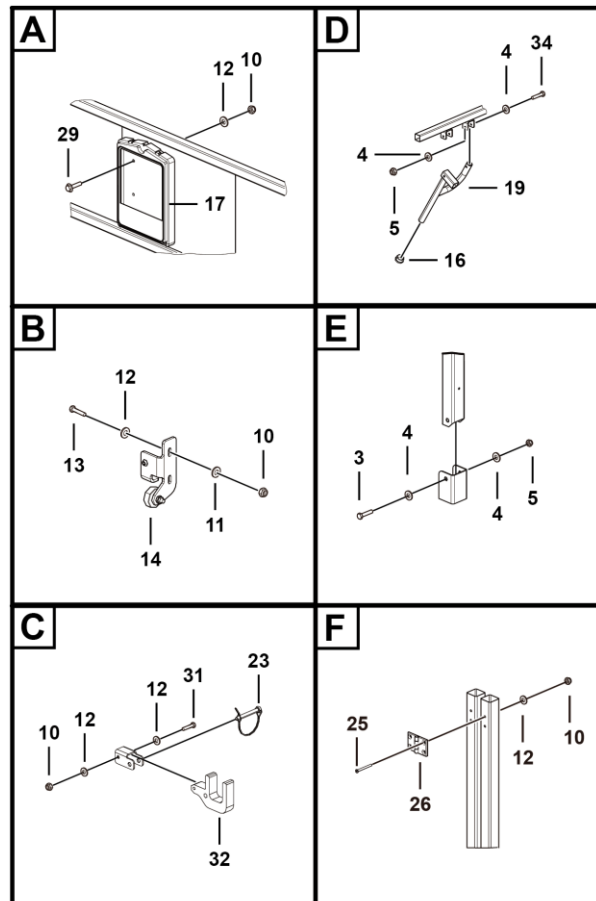
## 主平台 Main platform



K2101-2521001268.S1c



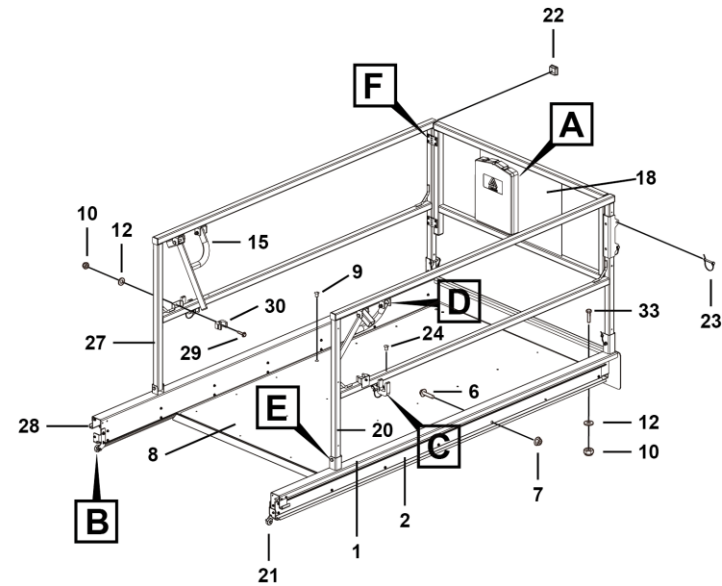
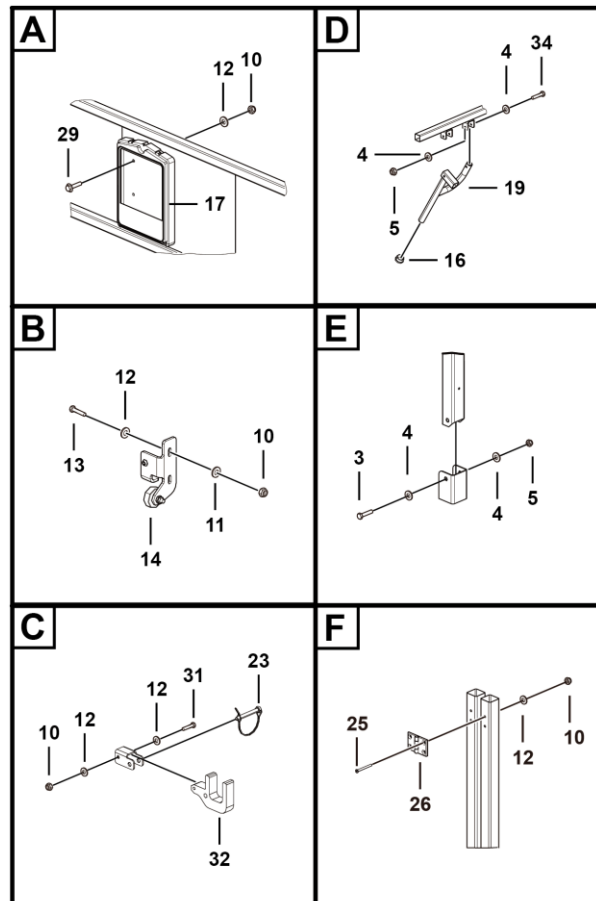
## 延伸平台 Extension platform



K2102-2521001269.S1b

序号 Key	零件代号 Part No.	名称 Description	是否配件 Spare parts Y/N	数量 Qty	备注 Remarks
1	25210022082	延伸平台底板焊合	Y	1	
2	25210012591	导轨	Y	2	
3	4011000051	螺栓GB5782-M10*70EpZn-8.8	N	4	
4	4015000162	垫圈GB97.1-10EpZn-300HV	N	16	
5	4013000189	螺母GB889.1-M10EpZn-8	N	8	
6	4011000153	螺栓GB16674-M6*16EpZn-8.8	N	28	
7	4013010323	螺母GB6177.1-M6EpZn-8	N	28	
8	25210022142	延伸平台底板	Y	1	
9	4019010206	抽芯铆钉GB12619-6×14	Y	24	
10	4013000211	螺母GB889.1-M6EpZn-8	N	28	
11	4015000198	垫圈GB96.1-6EpZn-300HV	N	4	
12	4015000207	垫圈GB97.1-6EpZn-300HV	N	34	
13	4011000101	螺栓GB5783-M6*20EpZn-8.8	N	8	
14	25210013531	左限位装配	N	1	
15	25210012792	左把手	Y	1	
16	4190002360	圆形管塞111530	Y	2	
17	25210000821	文件盒	Y	1	
18	25210012761	前栏	Y	1	
19	25210012802	右把手	Y	1	
20	25210022101	延伸平台右侧栏	Y	1	
21	25210013541	右限位装配	N	1	
22	4190002358	方形管塞111541	Y	7	

## 延伸平台 Extension platform



K2102-2521001269.S1b

序号 Key	零件代号 Part No.	名称 Description	是否配件 Spare parts Y/N	数量 Qty	备注 Remarks
23	4190703890	D型销8*65带200mm链和钢片	Pin	Y	6
24	4019010209	抽芯铆钉GB12619-5*9	Rivet	Y	6
25	4014010105	螺钉GB70.3-M6*60EpZn-8.8	Screw	Y	8
26	4190003508	金属合页SR 5506-468163	Hinge sr 5506-468163	N	2
27	25210022091	延伸平台左侧栏	Left guardrail of extension platform	Y	1
28	25210012851	折弯板	Bending plate	Y	2
29	4011000154	螺栓GB16674-M6*20EpZn-8.8	Bolt gb16674-m6*20epzn-8.8	N	6
30	25210012811	固定块	Fixed block	Y	2
31	4011000611	螺栓GB5782-M6*45EpZn-8.8	Bolt	N	2
32	25210005791	导向块	Guiding block	Y	2
33	4014010189	螺栓GB15-1988-M6×20	Bolt	Y	4
34	4011000052	螺栓GB5782-M10*75EpZn-8.8	Bolt gb5782-m10*75epzn-8.8	N	4



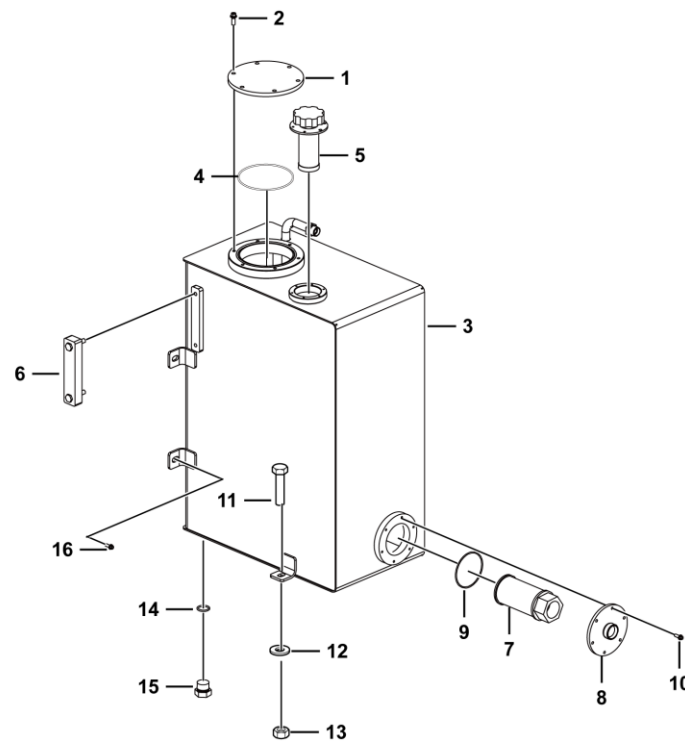


**L 液压系统**  
**HYDRAULIC SYSTEM**

**临工集团济南重机有限公司**

**LINGONG GROUP JINAN HEAVY MACHINERY CO., LTD.**

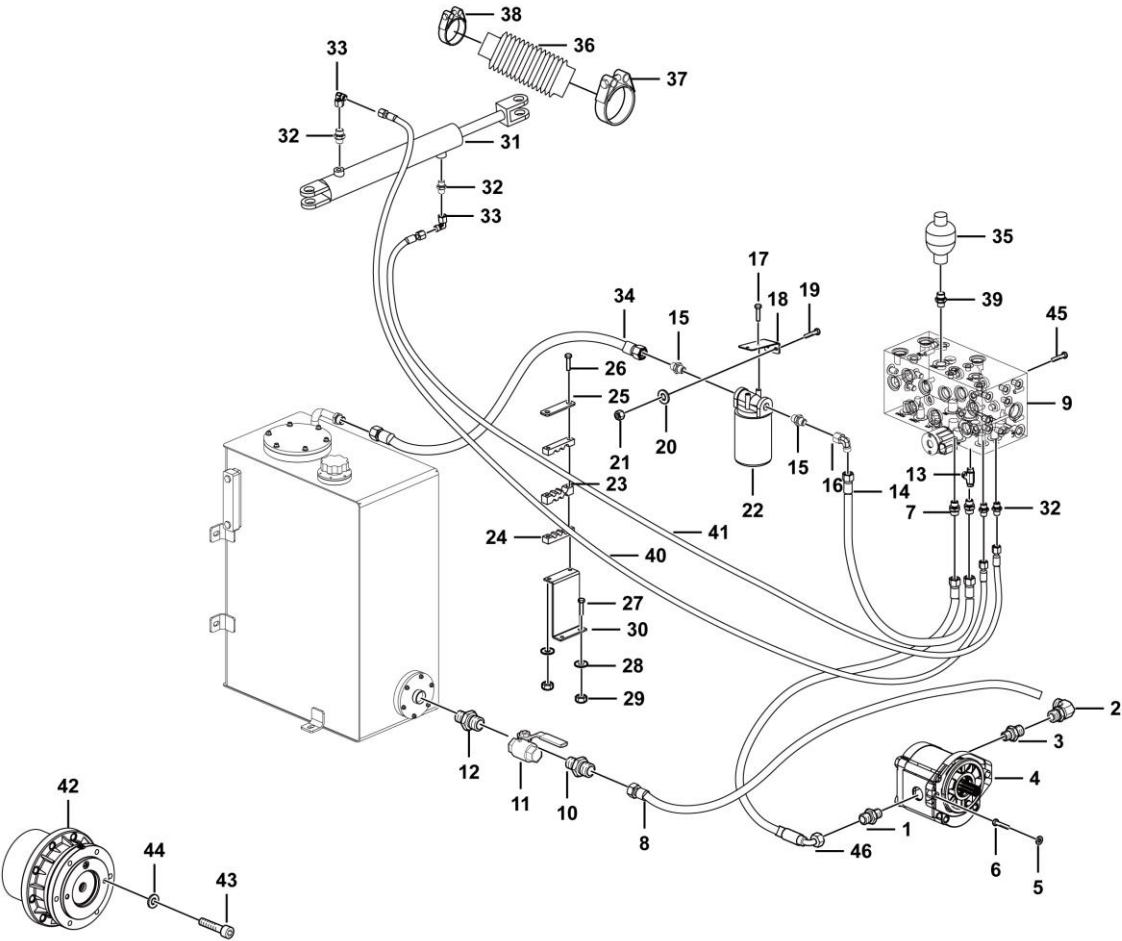
液压油箱总成 Oil tank



L2200-2510000091.S1a

序号 Key	零件代号 Part No.	名称 Description	是否配件 Spare parts Y/N	数量 Qty	备注 Remarks
1	25100000571	法兰盘	Y	1	
2	4011000458	螺栓GB16674-M8*20EpZn-8.8	N	6	
3	25100000941	油箱焊接体	Y	1	
4	4030000633	O形圈GB3452.1-128*3.55G	Y	1	
5	4120001427	空气滤清器EF2-32	Y	1	
6	4120001778	液位计YWZ-127T	Y	1	
7	4120001424	吸油过滤器WU-63x180-J	Y	1	
8	25100001001	吸油法兰总成	Y	1	
9	4030000622	O形圈GB3452.1-77.5*3.55G	Y	1	
10	4011000153	螺栓GB16674-M6*16EpZn-8.8	N	6	
11	4011000082	螺栓GB5783-M10*25EpZn-8.8	N	2	
12	4015000197	垫圈GB96.1-10EpZn-300HV	N	3	
13	4013000189	螺母GB889.1-M10EpZn-8	N	3	
14	4041001264	O形圈LGB168-22331	Y	1	
15	4041001057	螺塞LGB135-02732	Y	1	
16	4011000084	螺栓GB5783-M10*30EpZn-8.8	N	1	

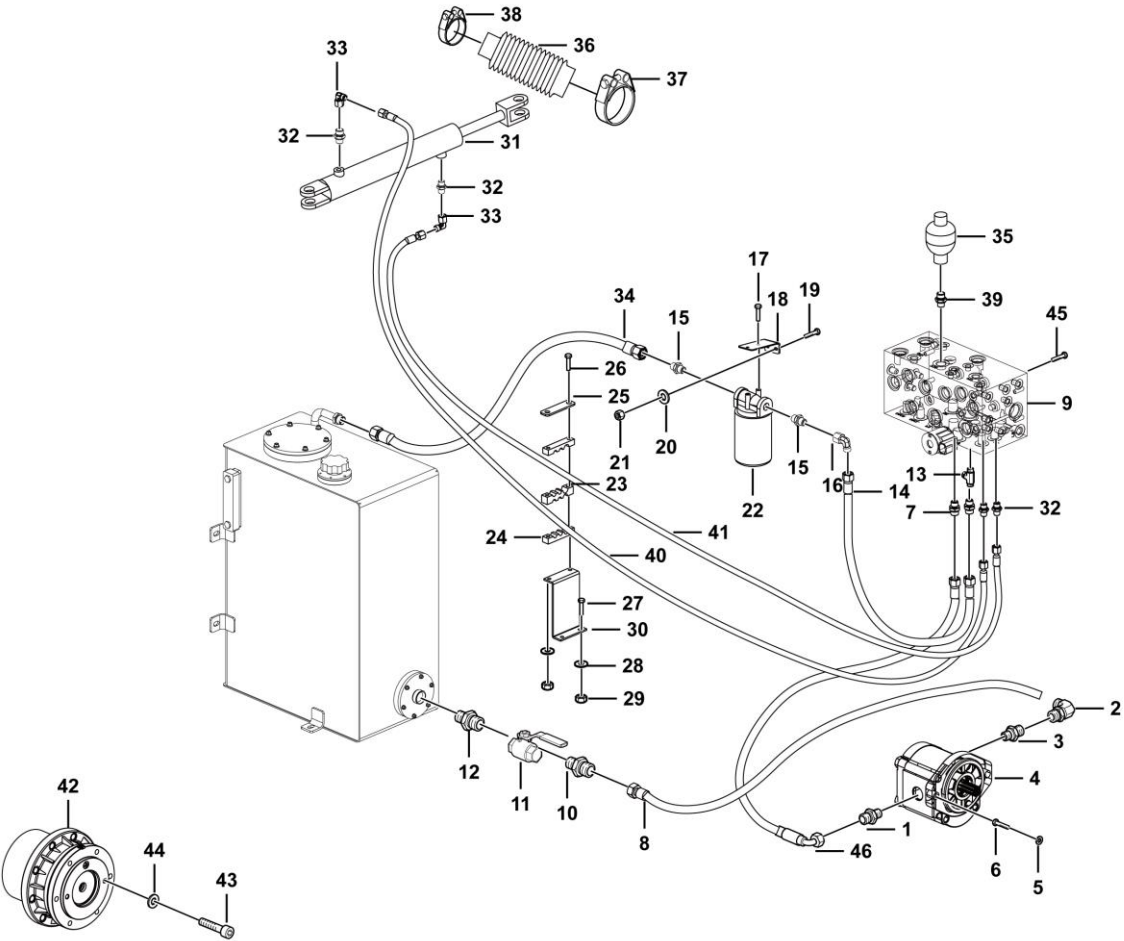
行走液压总成    Drive hydraulic assembly



L2300-2507000383.S1c

序号 Key	零件代号 Part No.	名称 Description	是否配件 Spare parts Y/N	数量 Qty	备注 Remarks
1	4120001500	接头1CB-18-08WD	Joint1cb-18-08wd	Y	1
2	4120002078	直角接头2C9-26Z	Rectangular connector 2c9-26z	Y	1
3	4120001370	直通接头1CB-26-08WD	Joint 1cb-26-08wd	Y	1
4	4120002493	泵2ABPF06L04SB09L-TLT	Pump	Y	1
5	4015000152	垫圈GB97.1-10EpZn-300HV	Washer	Y	2
6	4011010425	螺栓3/8-24UNF-2B*31-10.9	Screw	Y	2
7	4120001499	接头1CB-18-06WD	Joint1cb-18-06wd	Y	2
8	4120704262	软管 J20411-26-10TZ/J20441-26-10TZ*SR1SN-10*660 0	Pipe j20411-26-10tz/j20441-26-10tz*sr1sn-10*660	Y	1
9	4120703335	剪叉平台控制阀ST4830-AC00	Valve manifold	Y	1
10	4120001768	直接头1CB-26-12WD	Nipple 1cb-26-12wd	Y	1
11	4120703476	球阀Q11F-16P-3/4"	Ball valve	Y	1
12	4120703477	端直通组合接头EGE18LR3/4ED	Joint	Y	1
13	4190000997	三通接头CC-18	Nipple	Y	1
14	4120703814	软管J20411-18-08TZ*SR1SN-08*800	Pipej20411-18-08tz*sr1sn-08*800	Y	1
15	25070000091	直接头	Joint	Y	2
16	4190000996	组合接头2C9-18	Nipple	Y	1
17	4011000153	螺栓GB16674-M6*16EpZn-8.8	Bolt gb16674-m6*16epzn-8.8	N	2
18	25070003551	回油过滤器安装板	Plate	Y	1
19	4011000082	螺栓GB5783-M10*25EpZn-8.8	Bolt gb5783-m10*25epzn-8.8	N	2
20	4015000162	垫圈GB97.1-10EpZn-300HV	Washer gb97.1-10epzn-300hv	N	2
21	4013000007	螺母GB6170-M10EpZn-8	Nut gb6170-m10epzn-8	N	2
22	4120001128	过滤器SP-06×10	Filter	Y	1

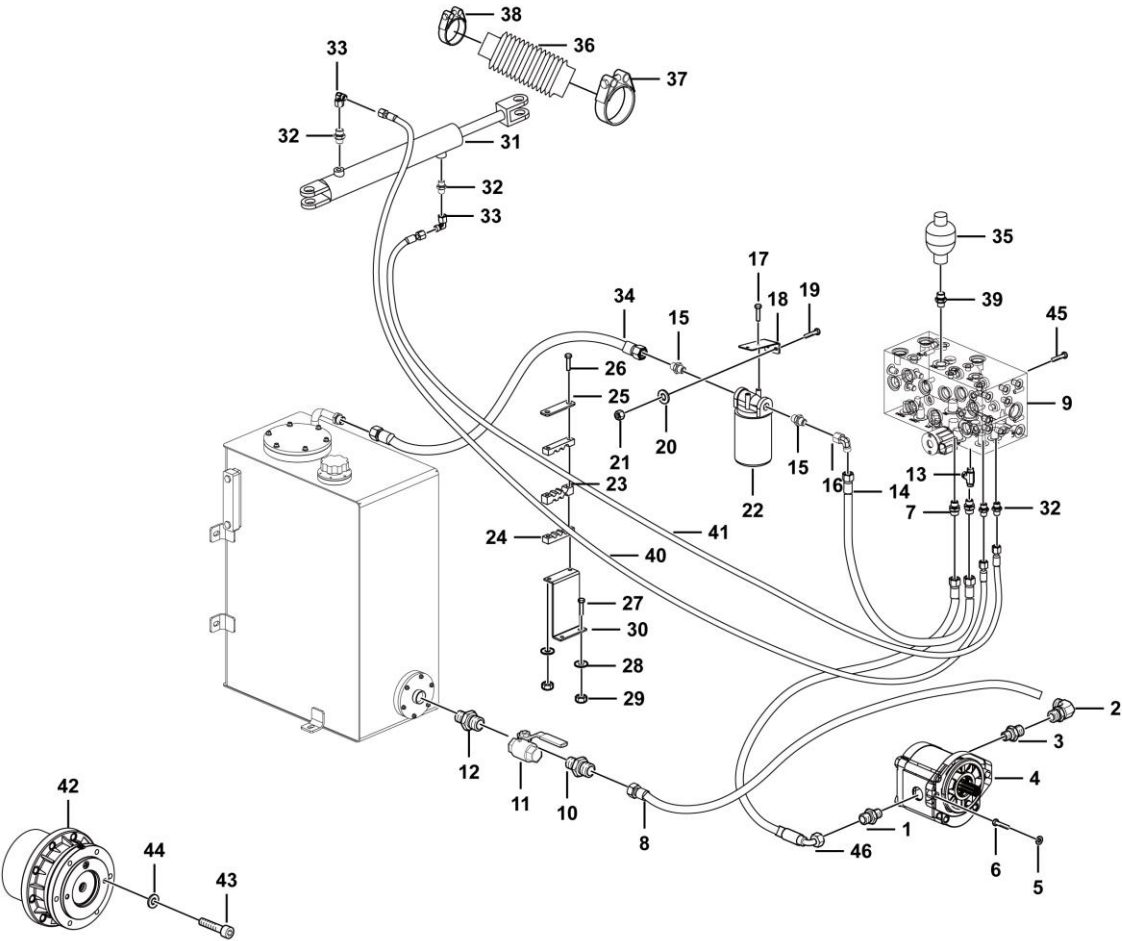
行走液压总成    Drive hydraulic assembly



L2300-2507000383.S1c

序号 Key	零件代号 Part No.	名称 Description	是否配件 Spare parts Y/N	数量 Qty	备注 Remarks
23	25070002251	管夹	Y	1	
24	25070002261	管夹1	Y	2	
25	25070002271	板	Y	1	
26	4011000169	螺栓GB16674-M8*70EpZn-8.8	N	2	
27	4011000455	螺栓GB16674-M8*25EpZn-8.8	N	2	
28	4015000072	垫圈GB97.1-8EpZn-300HV	N	8	
29	4013000033	螺母GB6170-M8EpZn-8	N	4	
30	25070002241	安装板	Y	1	
31	4120002495	转向油缸	Y	1	
32	4120001368	直通接头1CB-14-04WD	Y	4	
33	4120000868	直角接头2C9-14Z	Y	2	
34	4120704160	软管 J20411-18-08TZ/20411-22-08*SR1SN-08*310	Y	1	
35	4120001434	蓄能器	Y	1	
36	4120704058	油缸护套	Y	1	
37	4017000018	喉箍JB8870-d70	N	1	
38	4017000011	喉箍JB8870-d32	N	1	
39	4120002540	直接头1B-06-08-2WD	Y	1	
40	4120703816	软管J20411-14-04TZ*SCP3-04*1860	Y	1	
41	4120703817	软管J20411-14-04TZ*SCP3-04*2050	Y	1	
42	4110002071	减速机总成7HB001F0B30057	Y	2	
43	4014010078	螺钉5/8-11UNF-2B*1.5"-10.9	N	12	
44	4015000181	垫圈GB97.1-16EpZn-300HV	N	12	

行走液压总成    Drive hydraulic assembly

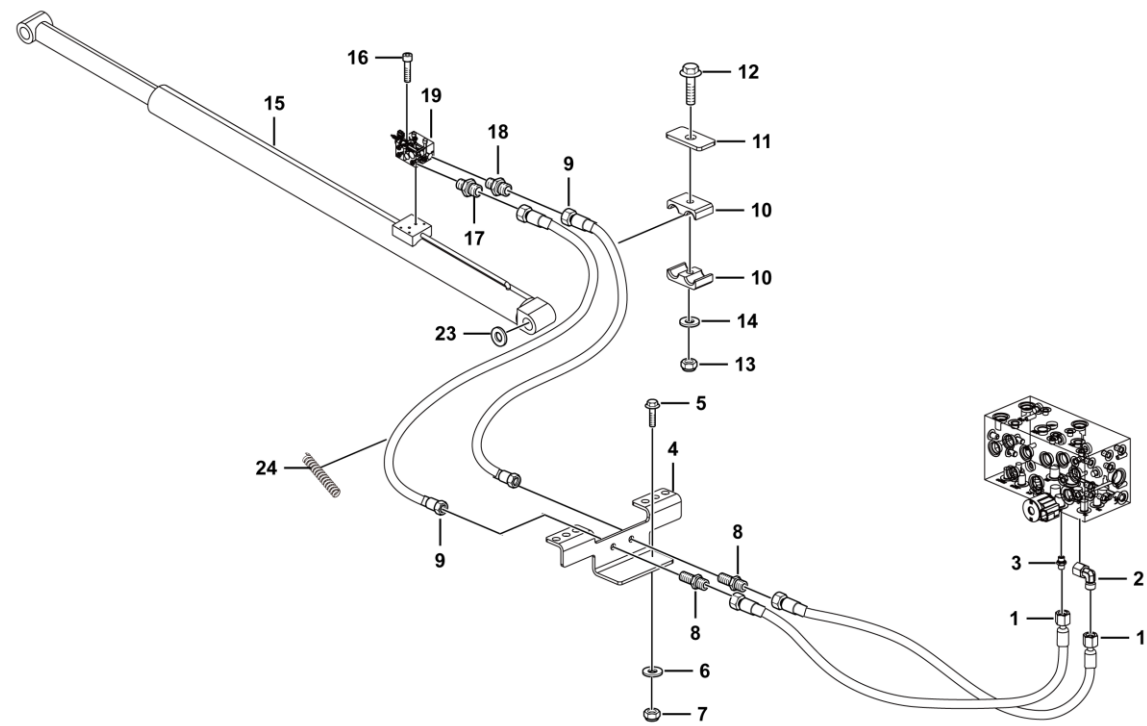


L2300-2507000383.S1c





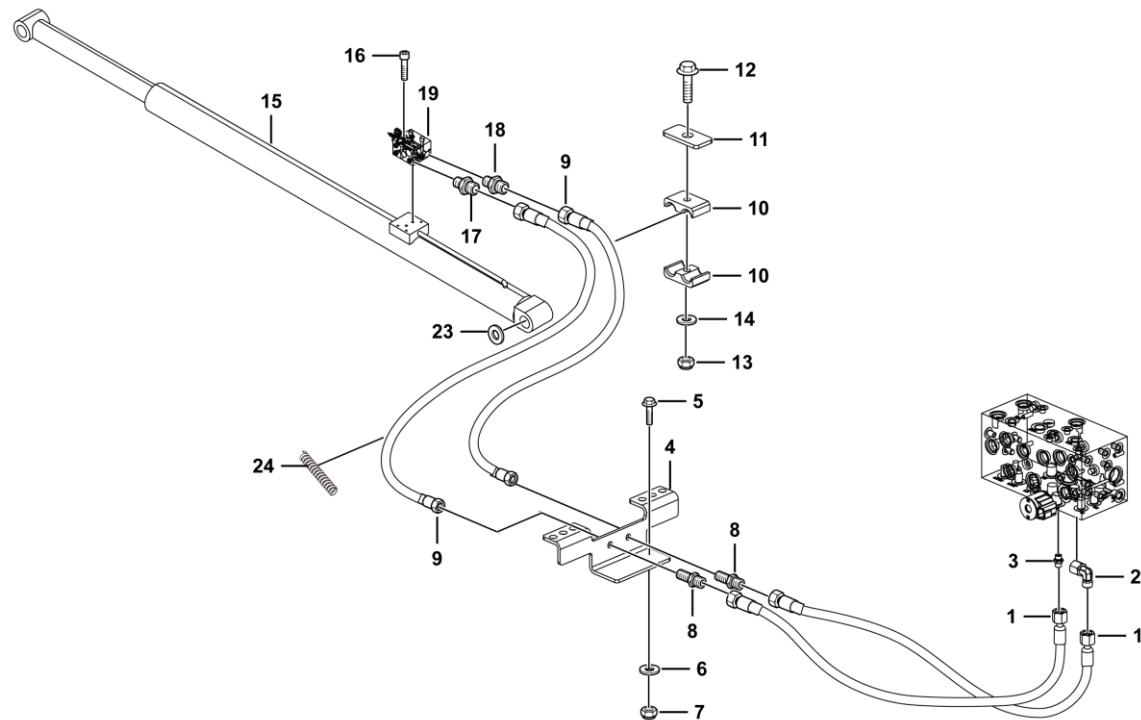
举升液压总成    Lift hydraulic assembly



L2400-2508000344.S1a

序号	零件代号	名称	是否配件	数量	备注
Key	Part No.	Description	Spare parts Y/N	Qty	Remarks
1	4120703818	软管 J20411-18-05TZ/20411-16-05TZ*SCP3-05*1480	Pipej20411-18-05tz/20411-16-05tz*scp3-05*1480	Y	2
2	4190000996	组合接头2C9-18	Nipple	Y	1
3	4120001499	接头1CB-18-06WD	Joint1cb-18-06wd	Y	1
4	25080001461	喇叭安装板	Plate	Y	1
5	4011000184	螺栓GB5783-M10*40EpZn-8.8	Bolt gb5783-m10*40epzn-8.8	N	2
6	4015000152	垫圈GB97.1-10EpZn-300HV	Washer	Y	2
7	4013000007	螺母GB6170-M10EpZn-8	Nut gb6170-m10epzn-8	N	2
8	4120001791	直通过板接头6C-16LN	Fitting	Y	2
9	4120703823	软管J20411-16-05TZ*SCP3-05*3700	Pipej20411-16-05tz*scp3-05*3700	Y	2
10	25080002611	管夹	Clamp	Y	6
11	25080003981	压板	Plate	Y	3
12	4011010705	螺栓GB12-M8*50EpZn-8.8	Bolt	Y	3
13	4013000210	螺母GB889.1-M8EpZn-8	Nut gb889.1-m8epzn-8	N	3
14	4015000072	垫圈GB97.1-8EpZn-300HV	Washer gb97.1-8epzn-300hv	N	7
15	4120002497	下举升油缸	Down lift cylinder	Y	1
16	4014010233	螺栓GB5782-M8*75flZnyc-12.9-480	Bolt gb5782-m8*75flznyc-12.9-480	Y	4
17	4120001369	直通接头1CB-16-04WD	Joint 1cb-16-04wd	Y	1
18	4120001799	直通接头1CB-16-06WD	Fitting	Y	1
19	4120703996	电磁控制阀ST4639-AC0B	Valve	Y	1
20	4015010327	垫圈GB97.1-6EpZn-300HV	Plain	Y	2
21	25080004031	举升阀块保护板总成	Anti explosion valve plate	Y	1
22	4014000120	螺钉GB70.1-M6*12EpZn-8.8	Bolt gb70.1-m6*12epzn-8.8	Y	2

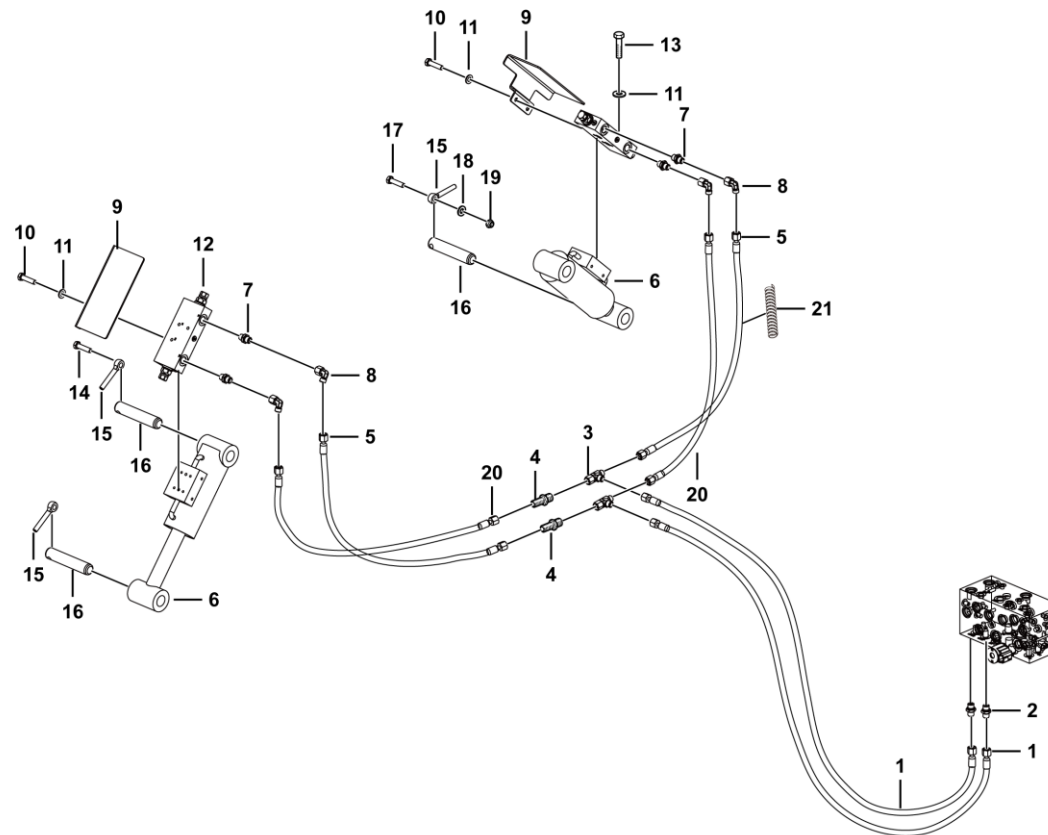
举升液压总成 Lift hydraulic assembly



L2400-2508000344.S1a



## 车桥摆动液压总成 Oscillate system



**L2600-2511000012.S1a**

序号 Key	零件代号 Part No.	名称 Description	是否配件 Spare parts Y/N	数量 Qty	备注 Remarks
1	4120002589	软管J20411-14-04TZ*SCP3-04*2000	Pipe	Y	2
2	4120001368	直通接头1CB-14-04WD	Joint 1cb-14-04wd	Y	2
3	4190001020	三通接头CC-14	Nipple	Y	2
4	4120001813	直通过板接头6C-14LN	Jiont	Y	2
5	4120002591	软管J20411-14-04TZ*SCP3-04*700	Pipe	Y	2
6	4120002494	浮动油缸	Oscillate cylinder	Y	2
7	4120001495	直通接头1CB-14-06WD	Joint 1cb-14-06wd	Y	4
8	4120000868	直角接头2C9-14Z	Rectangular connector	Y	4
9	25110000141	浮动阀安装板	Plate	Y	2
10	4011000180	螺栓GB5783-M8*12EpZn-8.8	Bolt gb5783-m8*12epzn-8.8	N	4
11	4015000072	垫圈GB97.1-8EpZn-300HV	Washer gb97.1-8epzn-300hv	N	12
12	4120002534	浮动平衡阀ST8107-A000	Valve	Y	2
13	4011010704	螺栓GB5783-M8*45EpZn-10.9	Bolt	Y	8
14	4011000082	螺栓GB5783-M10*25EpZn-8.8	Bolt gb5783-m10*25epzn-8.8	N	2
15	25200006221	插销	Pin	Y	4
16	25110000151	轴	Pin	Y	4
17	4011000184	螺栓GB5783-M10*40EpZn-8.8	Bolt gb5783-m10*40epzn-8.8	N	2
18	4015000152	垫圈GB97.1-10EpZn-300HV	Washer	Y	2
19	4013000189	螺母GB889.1-M10EpZn-8	Nut	N	2
20	4120703827	软管J20411-14-04TZ*SCP3-04*660	Pipej20411-14-04tz*scp3-04*660	Y	2
21	4120001986	软管护套PG-050 (300)	Sleeve	Y	4



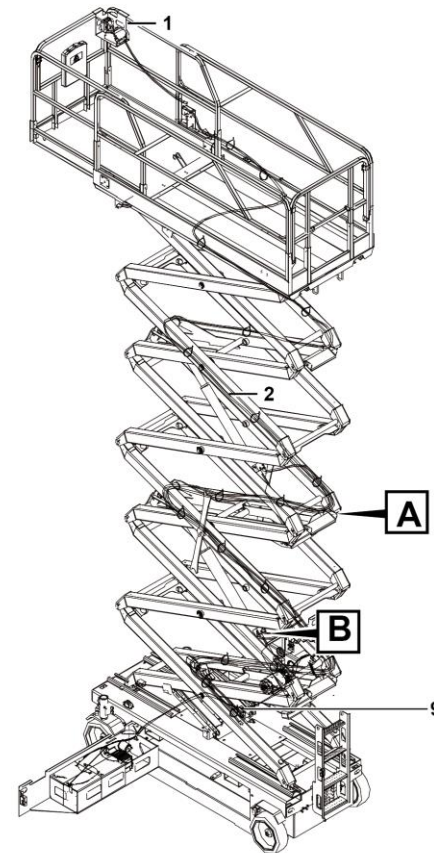
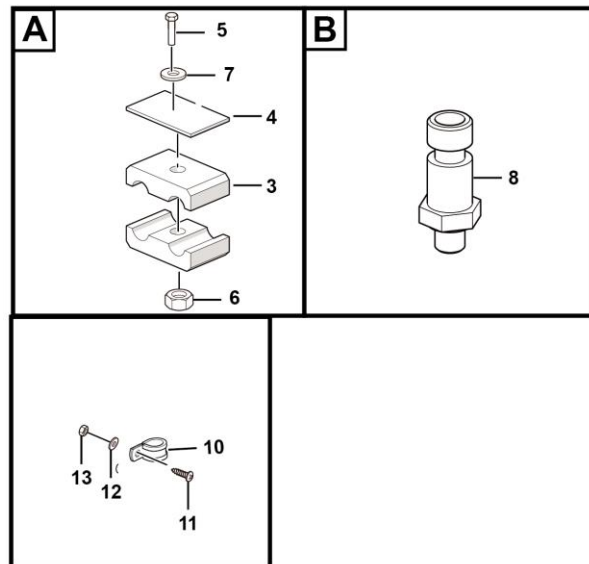


**M 电气系统**  
**ELECTRIC SYSTEM**

**临 工 集 团 济 南 重 机 有 限 公 司**

**LINGONG GROUP JINAN HEAVY MACHINERY CO., LTD.**

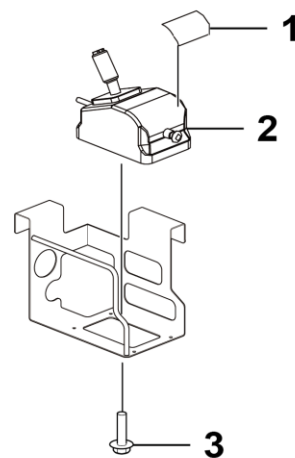
控制电气总成 Controller assembly



M2900-2530000678.S



平台控制器总成 Pcu assembly



M2901-2530000681.S



底盘电气 Electrical assembly

No Picture

序号 Key	零件代号 Part No.	名称 Description	是否配件 Spare parts Y/N	数量 Qty	备注 Remarks
1	25320010811	油箱侧电气系统	N	1	
2	4130701479	交流行走电机ACX-3398_O_REV_B	Y	2	
3	4014000060	螺钉GB70.1-M8*40EpZn-8.8	Y	8	
4	4015000315	垫圈GB97.1-8-300HV	N	21	
5	4013000212	螺母GB889.1-M5EpZn-8	N	2	
6	4014010052	螺钉GB70.1-M5*40EpZn-8.8	Y	2	
7	4015000110	垫圈GB97.1-5EpZn-300HV	N	4	
8	4130000835	行程开关XCKN2118P20C	Y	1	
9	25320004032	上限位开关固定板	Y	1	
10	25320009201	上限位开关垫板	Y	1	
11	4014000170	螺钉GB70.1-M5*16EpZn-8.8	N	4	
12	25320010821	蓄电池侧电气系统	N	1	
13	4014010003	螺钉GB818-M4*10EpZn-Z-8.8	N	2	
14	4130000734	角度传感器SYSA	Y	1	
15	25320000351	角度传感器护罩	Y	1	
16	4014000121	螺钉GB818-M4*6EpZn-4.8	N	2	
17	4015000302	垫圈GB96.1-4EpZn-300HV	N	4	
18	4130000906	单音盆形喇叭（低音）	Y	1	
19	25320004291	喇叭固定保护板	Y	1	
20	4011000458	螺栓GB16674-M8*20EpZn-8.8	N	5	
21	4013000033	螺母GB6170-M8EpZn-8	N	6	
22	25320007822	下限位开关支架	Y	1	

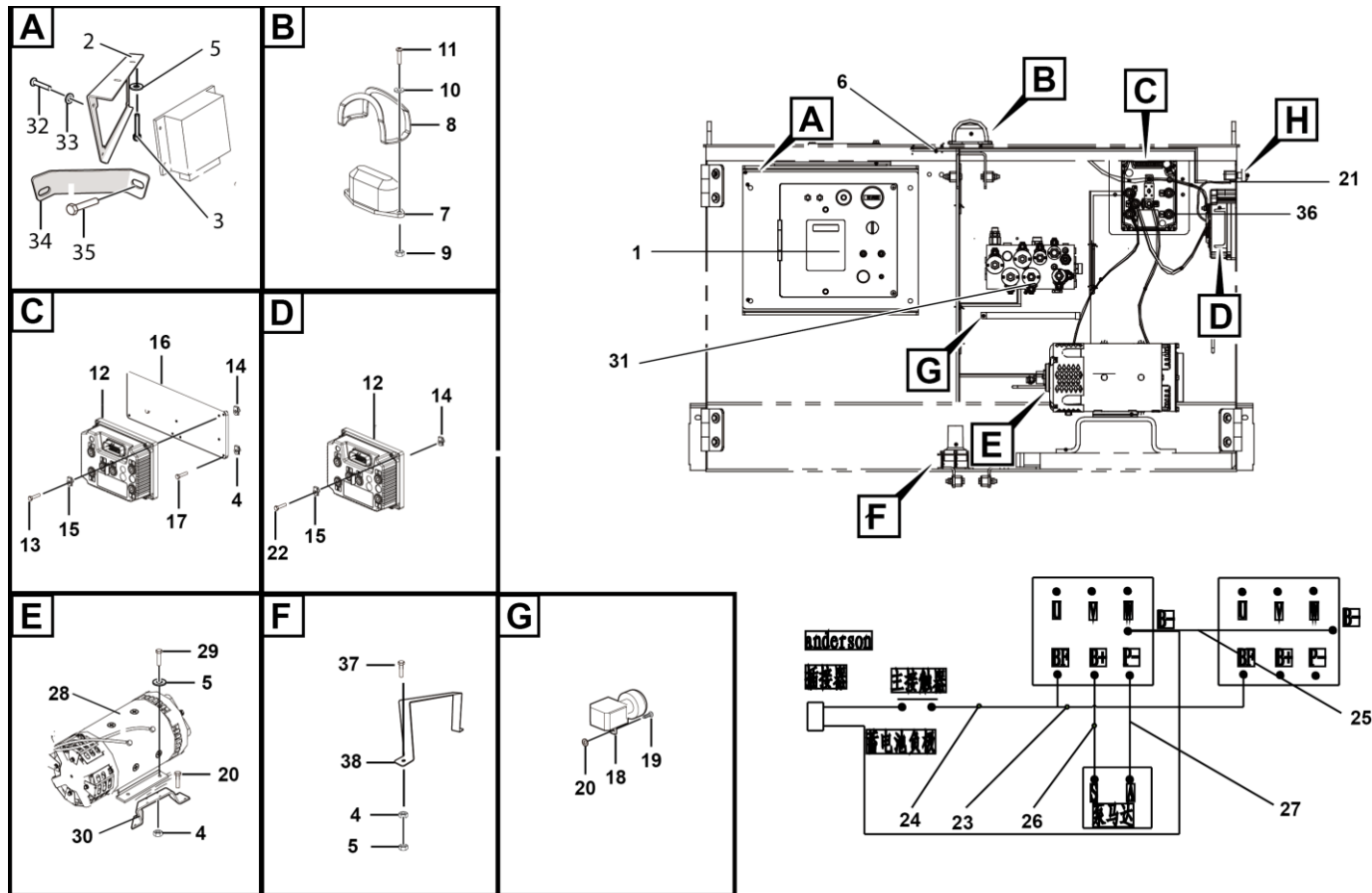
底盘电气 Electrical assembly

No Picture



序号 Key	零件代号 Part No.	名称 Description	是否配件 Spare parts Y/N	数量 Qty	备注 Remarks
23	4011000455	螺栓GB16674-M8*25EpZn-8.8	Bolt gb16674-m8*25epzn-8.8	N	2
24	4130701750	行程开关 XCM D211OL1	Limit switch xcm d211ol1	Y	1
25	4014010171	螺钉GB70.1-M4*16EpZn-8.8	Screw	N	2
26	4015000135	垫圈GB97.1-4EpZn-300HV	Washer gb97.1-4epzn-300hv	N	2
27	25320009231	电位计固定支架	Bracket	Y	1
28	4130001264	转向电位计	Steering potentiometer	Y	1
29	4014000237	螺钉GB70.1-M6*16EpZn-8.8	Screw gb70.1-m6*16-8.8	Y	1
30	4015000207	垫圈GB97.1-6EpZn-300HV	Washer gb97.1-6epzn-300hv	N	1
31	26370001211	管夹	Hose clamp	Y	1
32	28079900151	管夹	Clamp	Y	2

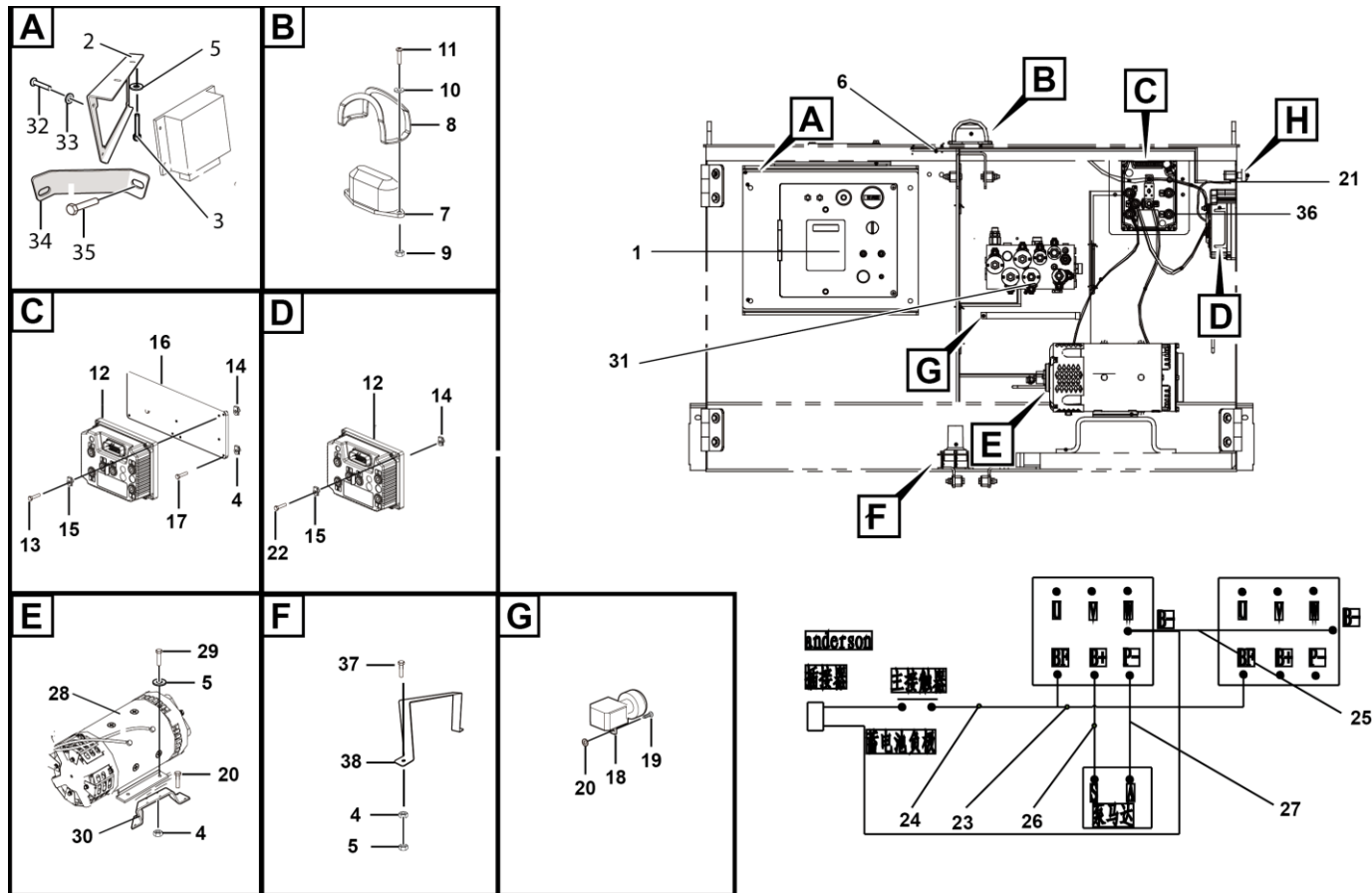
油箱侧电气系统 Electrical assembly



M3100-2532001080.S

序号 Key	零件代号 Part No.	名称 Description	是否配件 Spare parts Y/N	数量 Qty	备注 Remarks
1	4130701752	下控箱总成	Ground control box	Y	1
2	25320009221	下控固定板	Plate	Y	1
3	4011000458	螺栓GB16674-M8*20EpZn-8.8	Bolt gb16674-m8*20epzn-8.8	N	2
4	4013000210	螺母GB889.1-M8EpZn-8	Nut gb889.1-m8epzn-8	N	8
5	4015000315	垫圈GB97.1-8-300HV	Washer gb97.1-8-300hv	N	8
6	25320010801	底盘线束	Wire	Y	1
7	4130000729	工作指示灯	Working light	Y	1
8	25320000191	护罩	Plate	Y	1
9	4013010248	螺母GB889.1-M4EpZn-8	Nut	Y	5
10	4015000135	垫圈GB97.1-4EpZn-300HV	Washer gb97.1-4epzn-300hv	N	10
11	4014000022	螺钉GB818-M4*20EpZn-4.8	Screw gb818-m4*20epzn-4.8	N	2
12	4130001245	电机控制器	Motor control	Y	2
13	4011000286	螺栓GB5783-M6*35EpZn-8.8	Bolt gb5783-m6*35epzn-8.8	N	4
14	4013000211	螺母GB889.1-M6EpZn-8	Nut gb889.1-m6epzn-8	N	4
15	4015000230	垫圈GB97.1-6-300HV	Washer gb97.1-6-300hv	N	8
16	25320004021	Zapi控制器固定用板	Zapi controller fixing plate	Y	1
17	4011000455	螺栓GB16674-M8*25EpZn-8.8	Bolt gb16674-m8*25epzn-8.8	N	2
18	4130001123	直流电源开关 ZDK31-250	Direct-current power supply switch zdk31-250	Y	1
19	4014000047	螺钉GB818-M5*8EpZn-4.8	Screw gb818-m5*8epzn-4.8	N	2
20	4015000110	垫圈GB97.1-5EpZn-300HV	Washer gb97.1-5epzn-300hv	N	2
21	25320010731	电源线P50*600	Wire	N	1
22	4011010538	螺栓GB16674-M6*25EpZn-8.8	Bolt	Y	4

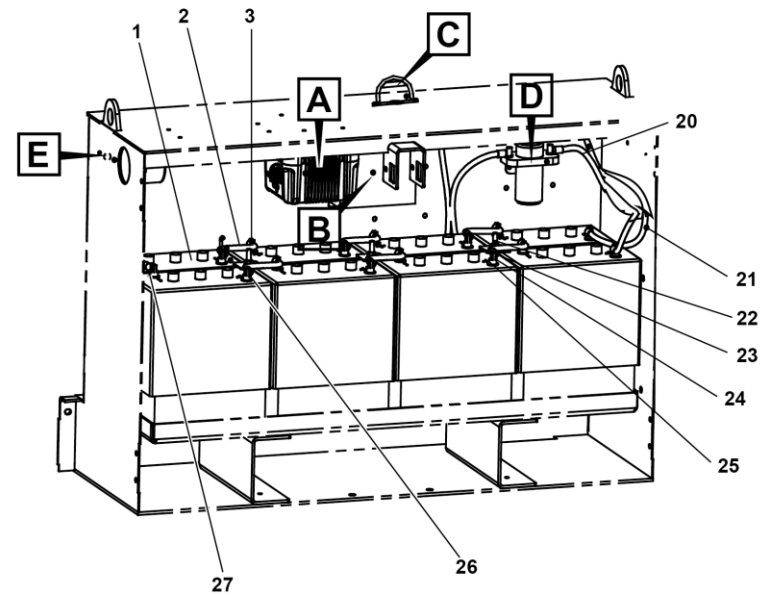
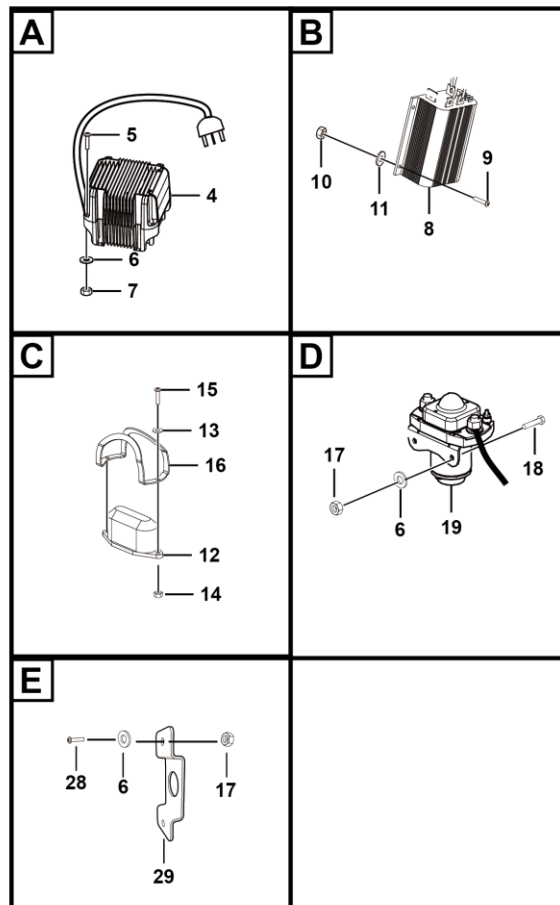
油箱侧电气系统 Electrical assembly



M3100-2532001080.S

序号 Key	零件代号 Part No.	名称 Description	是否配件 Spare parts Y/N	数量 Qty	备注 Remarks
23	25320004201	控制器串联线(正)P35*300	Controller series line (positive)p35*300	Y	1
24	25320004191	接触器至控制器P50*3000	Contactor controller p50*3000	Y	1
25	25320004221	控制器串联线(负)P35*700	Controller series line (negative)p35*700	Y	1
26	25320004212	马达电源线P35*800	Motor line p35*800	Y	1
27	25320004232	马达负极线P35*800	Motor negative line p35*800	Y	1
28	4130001267	举升电机	Motor	Y	1
29	4011000481	螺栓GB16674-M8*30EpZn-8.8	Bolt gb16674-m8*30ep.zn-8.8	N	8
30	25320008701	板	Plate	Y	1
31	4130000852	压力传感器MBS1250-341X-C2BD08	Pressure sensor	Y	1
32	4011000474	螺栓GB16674-M10*25EpZn-8.8	Bolt gb16674-m10*25epzn-8.8	N	3
33	4013000189	螺母GB889.1-M10EpZn-8	Nut	N	4
34	25320009191	支撑支架	Bracket	Y	1
35	4011000475	螺栓GB16674-M10*30EpZn-8.8	Bolt gb16674-m10*30epzn-8.8	N	1
36	4130701702	护帽	Protective cap	Y	6
37	4011000807	螺栓GB16674-M8*12EpZn-8.8	Bolt gb16674-m8*12epzn-8.8	N	2
38	25320009171	板	Plate	Y	1

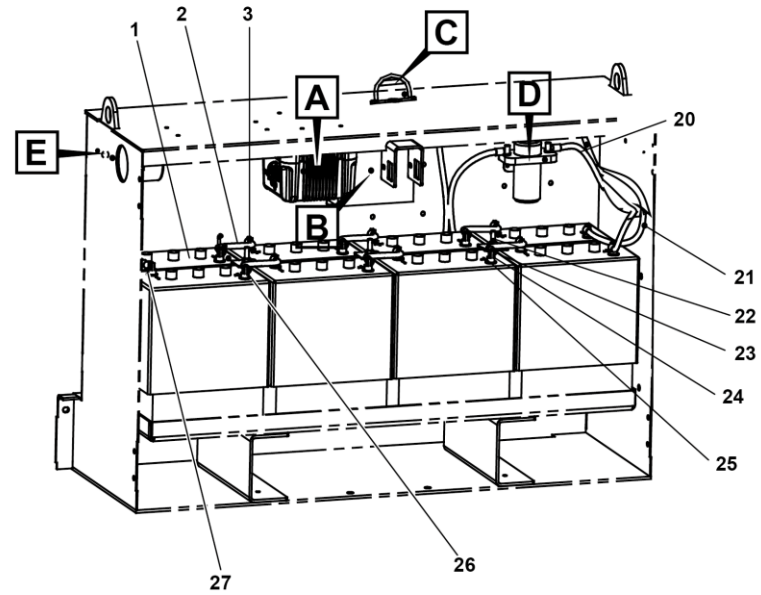
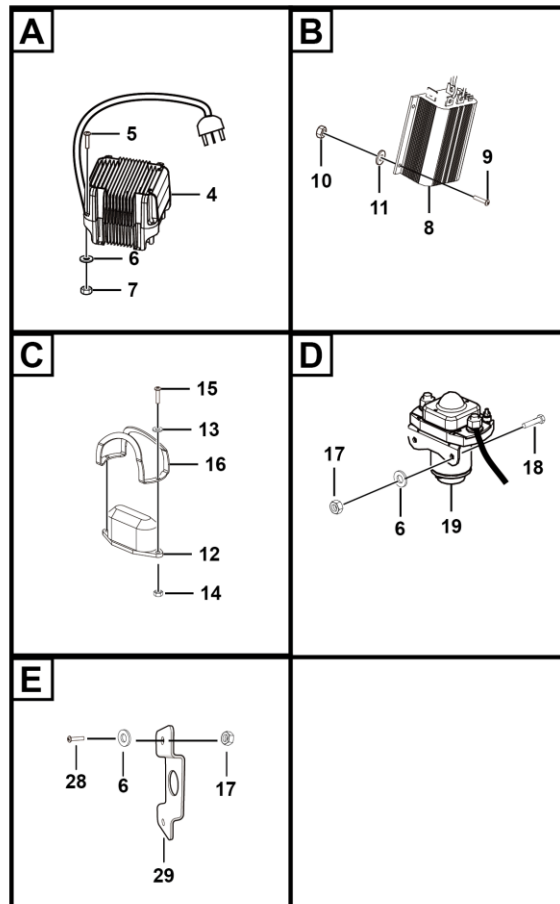
## 蓄电池侧电气系统 Electricity assembly



M3100-2532001082.S

序号	零件代号	名称	是否配件	数量	备注
Key	Part No.	Description	Spare parts Y/N	Qty	Remarks
1	25320007661	蓄电池串联线P50*260	Wire p50*260	N	6
2	4130001183	电池J305G-AC	Battery	Y	8
3	25320003561	平垫8	Washer	Y	16
4	4130001158	充电器GPSC3548-PY-01	Charger	Y	1
5	4014000278	螺钉GB70.1-M6*25EpZn-8.8	Screw gb70.1-m6*25epzn-8.8	N	4
6	4015000207	垫圈GB97.1-6EpZn-300HV	Washer gb97.1-6epzn-300hv	N	8
7	4013010334	盖型螺母GB923—M6EpZn-6	Nut gb923—m6epzn-6	Y	4
8	4130000967	直流转换器HWZ16-48V-24V-420W	Dc to dc	Y	1
9	4014000042	螺钉GB818-M5*20EpZn-4.8	Screw gb818-m5*20epzn-4.8	N	4
10	4013000212	螺母GB889.1-M5EpZn-8	Nut gb889.1-m5epzn-8	N	4
11	4015000110	垫圈GB97.1-5EpZn-300HV	Washer gb97.1-5epzn-300hv	N	8
12	4130000729	工作指示灯	Working light	Y	1
13	4015000135	垫圈GB97.1-4EpZn-300HV	Washer gb97.1-4epzn-300hv	N	4
14	4013000025	螺母GB6170-M4EpZn-8	Nut gb6710-m4epzn-8	N	2
15	4014000022	螺钉GB818-M4*20EpZn-4.8	Screw gb818-m4*20epzn-4.8	N	2
16	25320000191	护罩	Plate	Y	1
17	4013000211	螺母GB889.1-M6EpZn-8	Nut gb889.1-m6epzn-8	N	4
18	4011000289	螺栓GB5783-M6*16EpZn-8.8	Bolt gb5783-m6*16epzn-8.8	N	2
19	4130701748	直流接触器GSZ2-600S	Dcswitch gsz2-600s	Y	1
20	25320010741	电源线P50*4000	Wire	N	1
21	25320010721	电源线P50*600	Wire	N	1
22	25320004182	蓄电池固定螺杆	Screw	Y	1

蓄电池侧电气系统 Electricity assembly

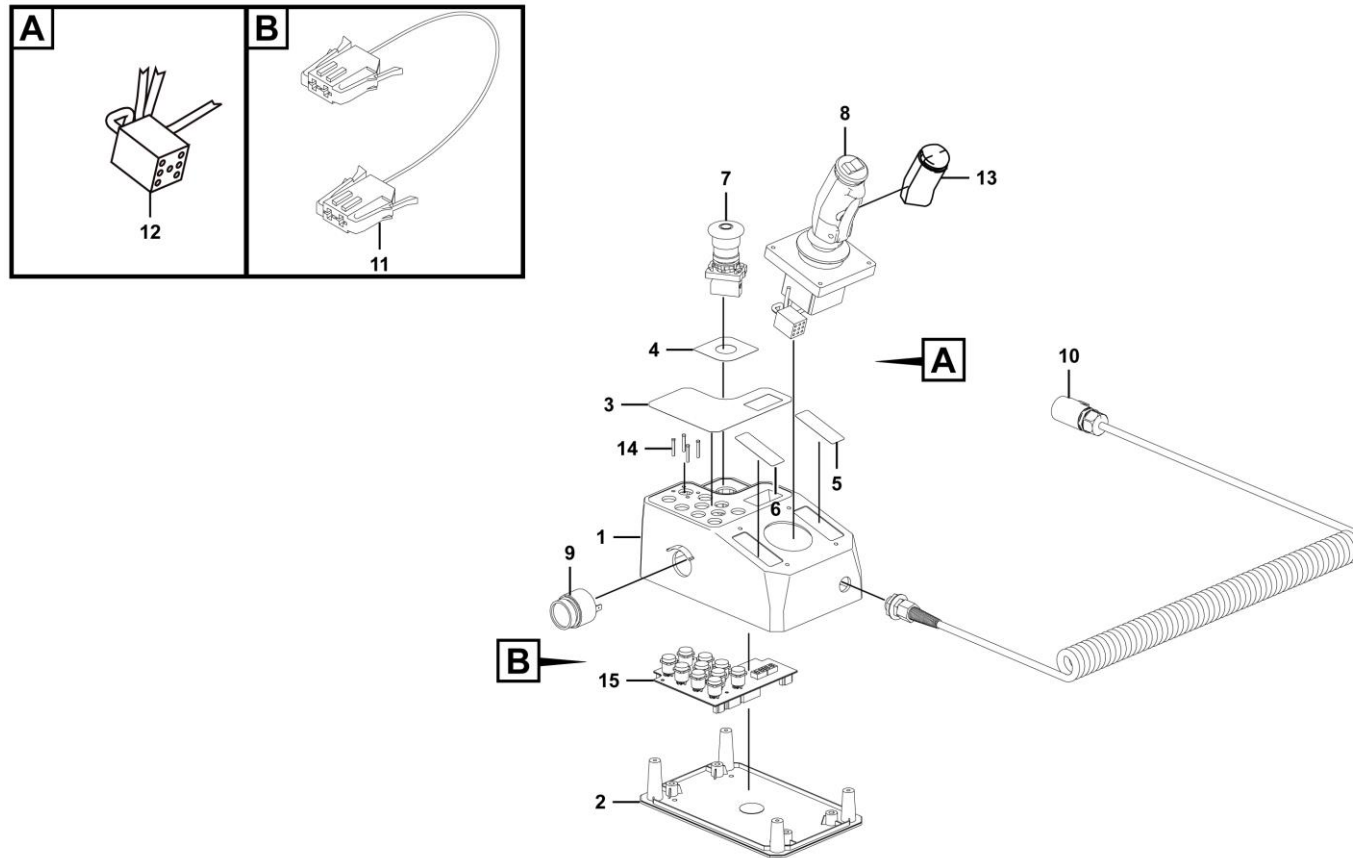


M3100-2532001082.S





平台控制器 Platform controller



序号 Key	零件代号 Part No.	名称 Description	是否配件 Spare parts Y/N	数量 Qty	备注 Remarks
1	4130701751001	壳体120020109	Y	1	
2	4130701751002	底盖20020107	Y	1	
3	4130701751003	按键操作面板20020204	Y	1	
4	4130701751004	急停指示面板20020108	Y	1	
5	4130701751005	手柄前后指示标识20020091	Y	1	
6	4130701751006	手柄左右指示标识20020092	Y	1	
7	4130701751007	急停开关10420049	Y	1	
8	4130701751008	霍尔手柄10480012	Y	1	
9	4130701636008	蜂鸣器10430003	Y	1	
10	4130701751009	弹簧线束10470083	Y	1	
11	4130701751010	蜂鸣器线束10470100	Y	1	
12	4130701751011	手柄转接线束10470114	Y	1	
13	4130701751012	手柄硅胶套20020132	Y	1	
14	4130701751013	LED导光柱20020047	Y	4	
15	4130701751014	PCBA50020093	Y	1	

