

# **SR5390D升降工作平台 零部件图册**

**SR5390D AERIAL WORK PLATFORM PARTS CATALOG**

**临 工 集 团 济 南 重 机 有 限 公 司**

**LINGONG GROUP JINAN HEAVY MACHINERY CO., LTD.**

## **配件与服务Spare parts and services**

对于临工集团济南重机的机器所有者来说，只有临工集团济南重机配件和服务才能够使您的机器更好地保持原有的特性。

For the owner of the machines of LGMG,only the spare parts and services of LGMG can make your machine to better maintain the original features.

只有临工集团济南重机才能够为您提供完美匹配且优质纯正的配件和对您的机器了如指掌的专业维修人员。这样才能保证及其可持续的高产能和更长的使用寿命。

Only LGMG is able to provide you with the perfect match of pure quality spare parts for your machine and knowledge of professional maintenance staff.Only in this way it can ensure sustainable high productivity and longer service life.

## **SR1623升降工作平台零部件图册 SR1623 AERIAL WORK PLATFORM PARTS CATALOG**

2020年01月 第1版 第1次印刷

2020-1 Version 1 Printed 1

**临 工 集 团 济 南 重 机 有 限 公 司**  
**LINGONG GROUP JINAN HEAVY MACHINERY CO.,LTD.**

地址：中国·山东省济南市高新区科嘉路2676号

Add : 2676 Kejia Road, high tech Zone, Jinan City, Shandong Province

电话：86-0531-67601108

Tel : 86-0531-67601108

传真：86-0531-67601108

Fax : 86-0531-67601108

技术服务：86-0531-67605016

Web : WWW.LGMG.COM.CN

# 前 言

SR1623升降工作平台零部件图册，是为了方便用户使用、维修和保养而绘制的，以供在使用过程中查阅及参考，也可帮助用户了解本机的结构和装配关系。发动机的零部件详见其随机资料，图册不再绘出。

本图册按系统划分绘制出了各零部件的图形及相互装配关系。凡装机后不可拆卸的部件（如焊接件、铆合件），只标出部件代号，不另列其组成零件。本图册明细表采用中英文对照编排。

本图册根据SR1623标准配置编绘，其它非标准配置，可参照执行，详情请咨询临工集团济南重机有限公司、或当地经销商、或登录临工集团济南重机有限公司网站查询。随着科技的进步，产品将会不断改进，故本图册的内容可能会有部分与以后的产品不一致，恕不另行通知。敬请用户在订购配件时，指明所购整车的出厂日期和编号。

编者

2020年1月

# FOREWORD

This parts catalog of SR1623 aerial work platform is made for the convenience of users to use, repair and maintain the machine, which can be referred in the process of using. It can also help the users to be familiar with the structure and assembly relation of the machine. Parts of the engine are showed in details in its structure handbook, which are no longer contained in the catalog.

The catalog identifies drawings and assembly relations of different parts according to the system. Components which can not be taken apart, such as welding parts or riveted assemblies, are marked only by their code without the list of their consisting parts. The list in the catalog is arranged in Chinese and English.

This catalog is based on the SR1623 standard product, which can be a reference for the other nonstandard products, for more information, please consult LGMG, the local dealer or LinGong website. With the advancement of technology, we will keep on improving the product, so some content in the catalog may be inconsistent with the future products, which will not notice the users. When ordering the spare parts, please be kindly inform us the manufacturing date and serial number of the machine.

THE COMPILER

2020.1



## 目录 CONTENTS

### A. 动力系统 Diesel engine system

A0100-2501000401.S 发动机总成	
Engine assembly .....	6
A0101-2501000395.S1D 发动机平台总成	
Platform assembly .....	8
A0102-2501000375.S1A 发动机进气系统	
Intake system .....	12
A0103-2501000376.S1B 发动机排气系统	
Exhaust system .....	14
A0104-2501000379.S1B 发动机散热系统	
Engine cooling system .....	16
A0105-2501000384.S1B 发动机传动系统	
Engine drive system .....	18
A0106-2501000380.S1B 发动机悬置系统	
Engine bracket system .....	20
A0107-2501000386.S1C 发动机供油系统	
Fuel system .....	22
A0200-2502000028.S1C 燃油箱总成	
Fuel tank assembly .....	26
A0201-2502000042.S1A 燃油箱配送总成	
Fuel tank .....	28
A0300-2503000001.S1D 散热器总成	

Oil cooler system ..... 30

## **B. 驱动桥系统 Axle system**

B0400-2504000070.S1E 前桥总成

Front axle ..... 34

B0500-2505000016.S1D 后桥总成

Rear axle assembly ..... 38

## **D. 底盘系统 Chassis system**

D0700-2516001123.S 底盘总成

Chassis assembly ..... 42

D0800-2518000083.S 电池油箱侧

Battery and oil box side ..... 44

D0801-2518000084.S1E 左箱总成

Box ..... 46

D0802-2518000085.S1E 右箱总成

Box ..... 50

D1000-2514000001.S1D 支腿机构

Bracket ..... 52

## **E. 制动系统 Brake system**

E1100-2506000015.S1F 行车制动总成

Service brake assembly ..... 58

## **G. 叉架总成 Scissor assy installation assembly**

G1300-2520000306.S1E 叉架总成

Scissor assy installation .....	62
---------------------------------	----

## I. 覆盖件附件 Cover accessory

I1700-2529000372.S 覆盖件附件	
Foot step .....	70

## K. 平台总成 Platform assembly

K2100-2521002463.S 平台总成	
Platform .....	74
K2101-2521002538.S1A 前延伸平台	
Front extended platform .....	76
K2102-2521002544.S1A 前延伸平台	
Front extended platform .....	82
K2103-2521002464.S 主平台总成	
Main assembly .....	88

## L. 液压系统 Hydraulic system

L2200-2510000018.S1B 液压油箱总成	
Tank .....	96
L2300-2507000445.S1E 行走液压总成	
Drive hydraulic assembly .....	98
L2300-2507000447.S1A 行走液压系统布管图	
Hydraulic hoses and fittings .....	102
L2301-2507000190.S1D 前马达钢管总成	
Front motor pipe assembly .....	108

L2400-2508000059.S1E 举升液压总成

Hydraulic lifting system ..... 112

L2800-2513000001.S1E 支腿液压总成

Outriggers system ..... 114

## **M. 电气系统 Electric system**

M2900-2530000391.S1A 控制电气总成

Electricity assembly ..... 120

M3100-2532000925.S 底盘电气

Chassis electric ..... 122

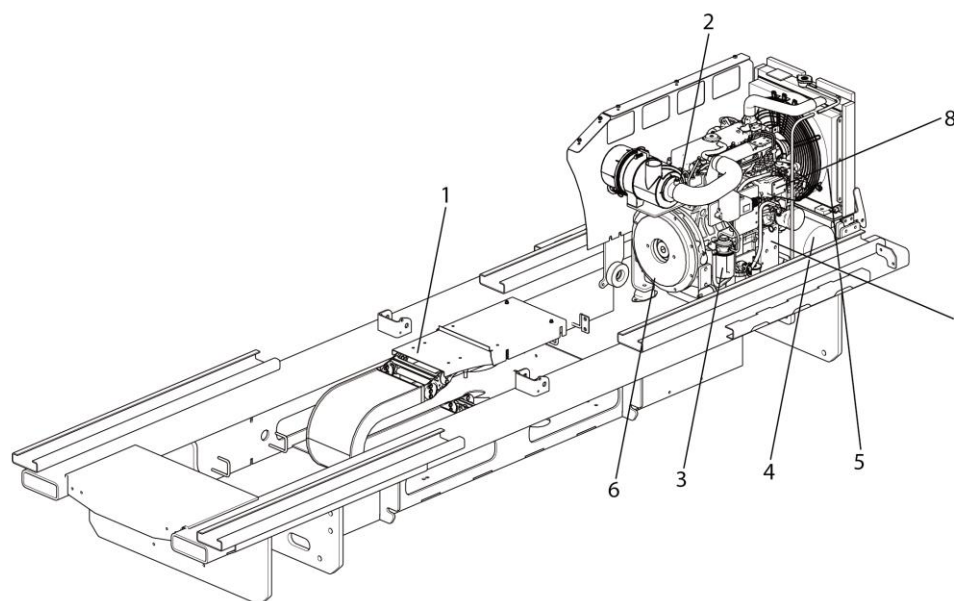


**A 动力系统**  
**DIESEL ENGINE SYSTEM**

**临工集团济南重机有限公司**

**LINGONG GROUP JINAN HEAVY MACHINERY CO., LTD.**

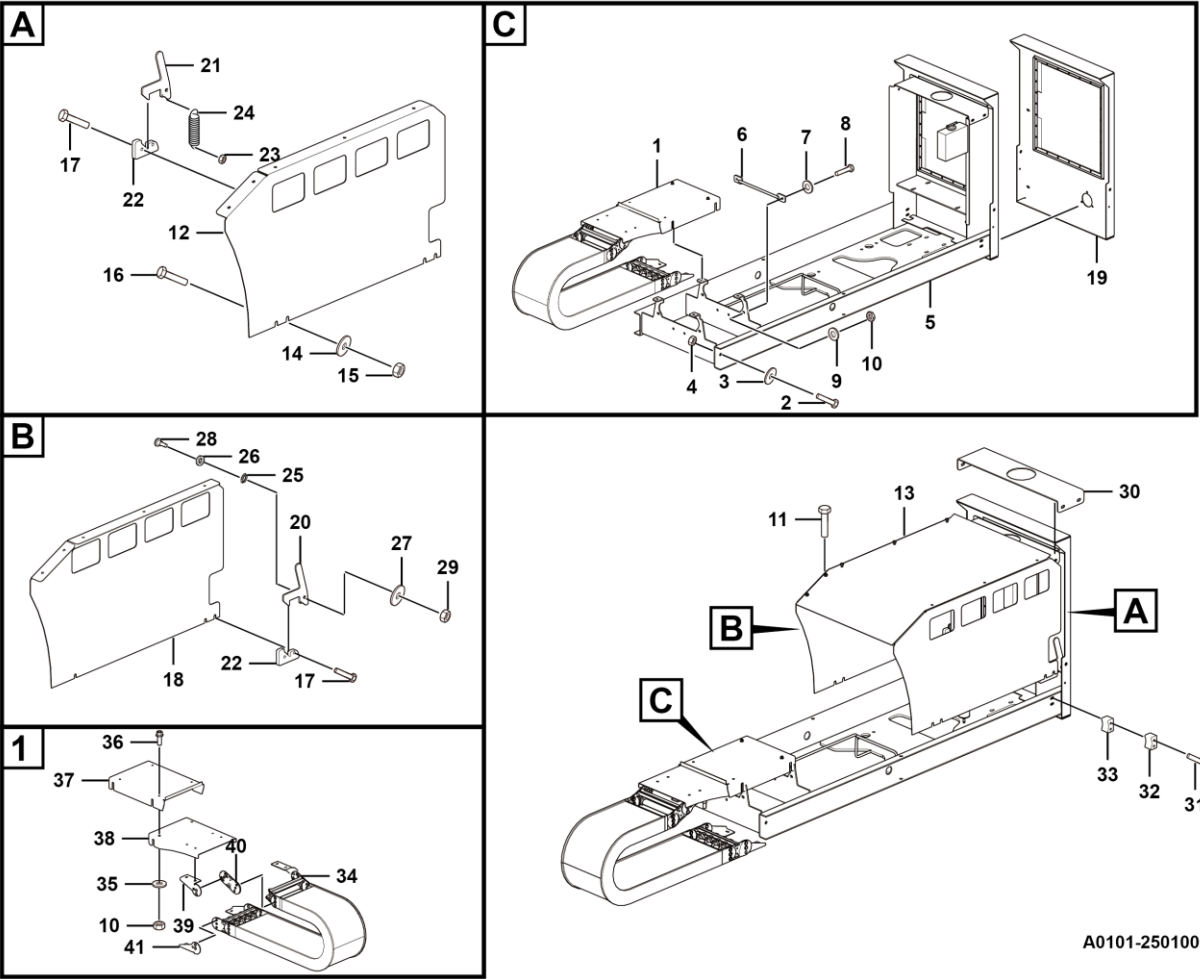
## 发动机总成 Engine assembly



A0100-2501000401.S



发动机平台总成    Platform assembly

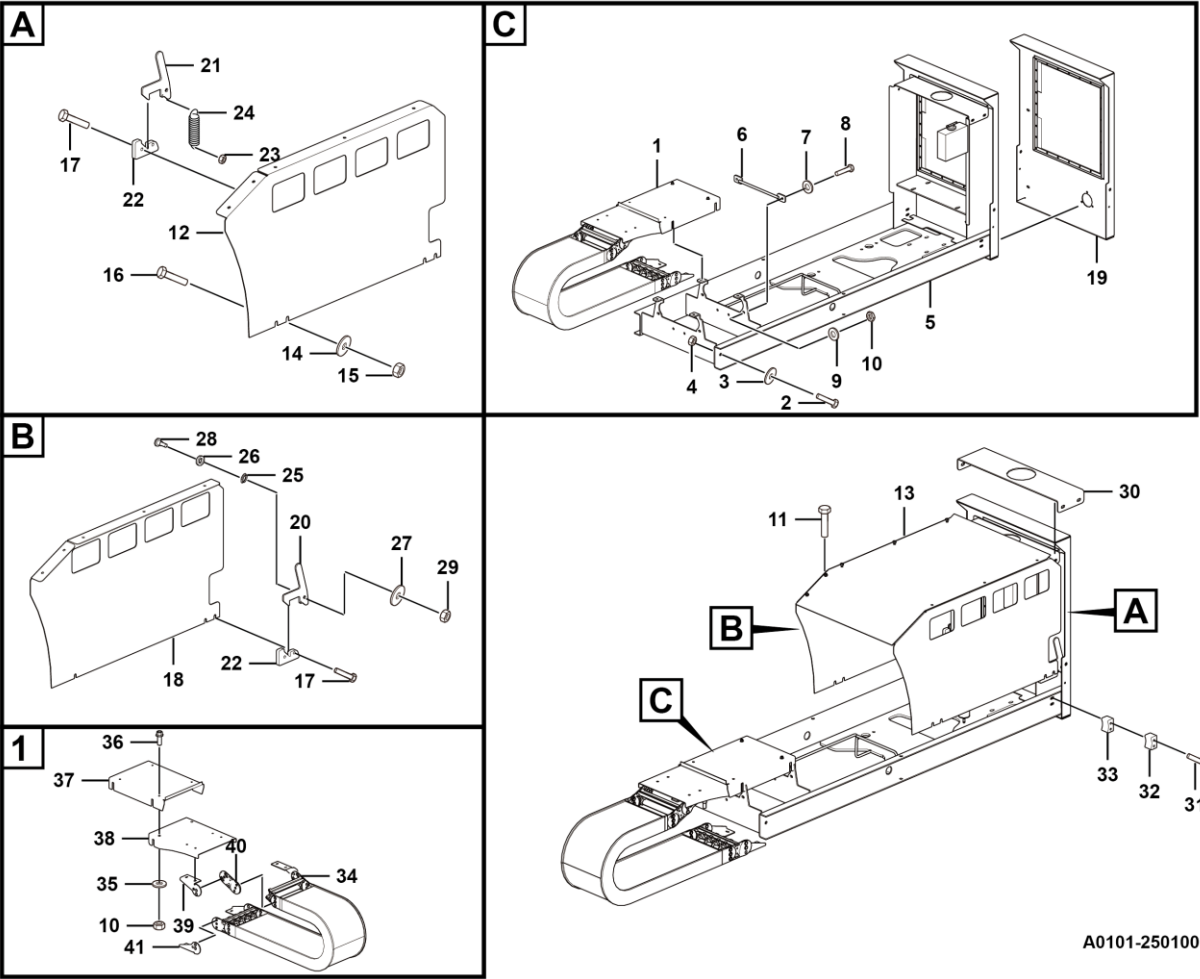


A0101-2501000395.S1b

序号 Key	零件代号 Part No.	名称 Description	是否配件 Spare parts Y/N	数量 Qty	备注 Remarks
1	25010001071	拖链总成	Chain assembly	N	1
2	25010000551	螺栓	Screw	Y	2
3	4015000168	垫圈GB97.1-12EpZn-300HV	Washer gb97.1-12epzn-300hv	Y	2
4	4013000158	螺母GB889.1-M12EpZn-8	Nut gb889.1-m12epzn-8	Y	2
5	25010004372	发动机平台焊合	Plate assembly	Y	1
6	25010000581	固定护板	Plate	Y	2
7	4015000256	垫圈GB96.1-8EpZn-300HV	Wsher gb96.1-8epzn-300hv	Y	12
8	4011000107	螺栓GB5783-M8*30EpZn-8.8	Bolt gb5783-m8*30epzn-8.8	Y	6
9	4015000315	垫圈GB97.1-8-300HV	Washer gb97.1-8-300hv	Y	30
10	4013000210	螺母GB889.1-M8EpZn-8	Nut gb889.1-m8epzn-8	Y	18
11	4011000106	螺栓GB5783-M8*25EpZn-8.8	Bolt gb5783-m8*25epzn-8.8	Y	18
12	25010003641	右盖板总成	Plate assembly	Y	1
13	25010000841	上盖板	Cover plate	Y	1
14	4015000162	垫圈GB97.1-10EpZn-300HV	Washer gb97.1-10epzn-300hv	Y	8
15	4013010119	螺母GB6185-M10EpZn-8	Nut gb6185-m10epzn-8	Y	8
16	4011000084	螺栓GB5783-M10*30EpZn-8.8	Bolt gb5783-m10*30epzn-8.8	Y	4
17	4011000514	螺栓GB5783-M10*45EpZn-8.8	Bolt gb5783-m10*45epzn-8.8	Y	4
18	25010003661	左盖板总成	Plate	Y	1
19	25010006792	后盖板总成	Cover plate	Y	1
20	25010000901	左锁	Lock	Y	1
21	25010000911	右锁	Lock	N	1
22	25010001081	卡板	Plate	Y	2



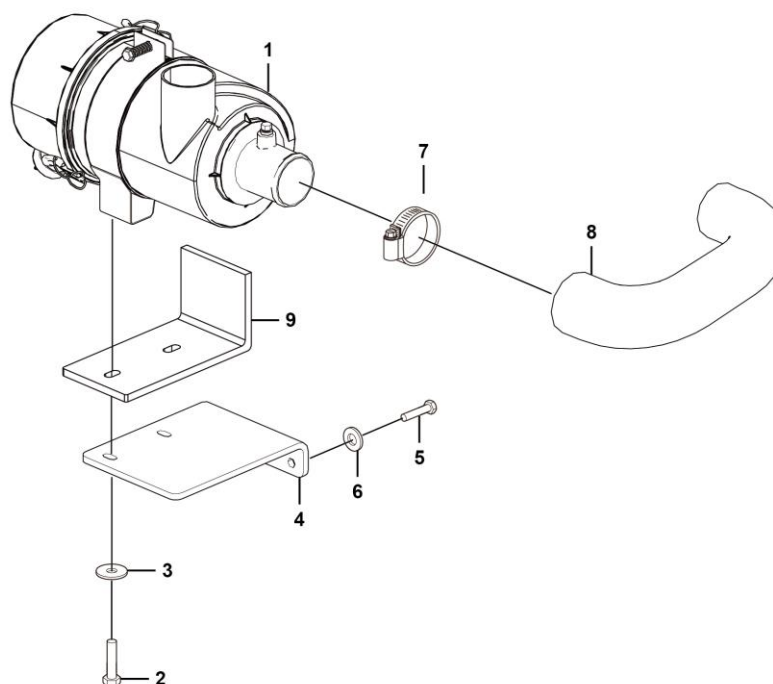
发动机平台总成    Platform assembly



A0101-2501000395.S1b

序号 Key	零件代号 Part No.	名称 Description	是否配件 Spare parts Y/N	数量 Qty	备注 Remarks
23	4013000033	螺母GB6170-M8EpZn-8	Nut gb6170-m8epzn-8	Y	2
24	25010000411	弹簧2*14*72	Spring	Y	2
25	25200003881	轴套	Sleeve	Y	2
26	25010001101	隔套	Sleeve	Y	2
27	4015000177	垫圈GB97.1-14EpZn-300HV	Washer gb97.1-14epzn-300hv	Y	2
28	25010000972	把手螺栓	Screw	Y	2
29	4013000106	螺母GB889.1-M14EpZn-8	Nut	Y	2
30	25010004321	上板	Plate	Y	1
31	4011000963	螺栓GB16674-M8*60EpZn-8.8	Bolt gb16674-m8*60epzn-8.8	Y	4
32	25010003941	挡块	Plate	Y	2
33	25010004331	限位块	Rubber plate	Y	2
34	4110002011	拖链TCS17-DW-028 S0950.240-RM-140-St-1520 TS0/0/FAI/MAI	Chain assembly	Y	1
35	4015000072	垫圈GB97.1-8EpZn-300HV	Washer gb97.1-8epzn-300hv	Y	12
36	4011000455	螺栓GB16674-M8*25EpZn-8.8	Bolt gb16674-m8*25epzn-8.8	Y	12
37	25010001051	前护板	Cover plate	Y	1
38	25010000471	中护板	Plate	Y	1
39	4110001508	拖链移动端接头S0950-FAI	Joint	Y	1
40	4110001509	拖链固定端接头S0950-MAI	Joint	Y	1
41	4110001510	单节拖链S0950.240-RM-140	Chain	Y	16

## 发动机进气系统 Intake system



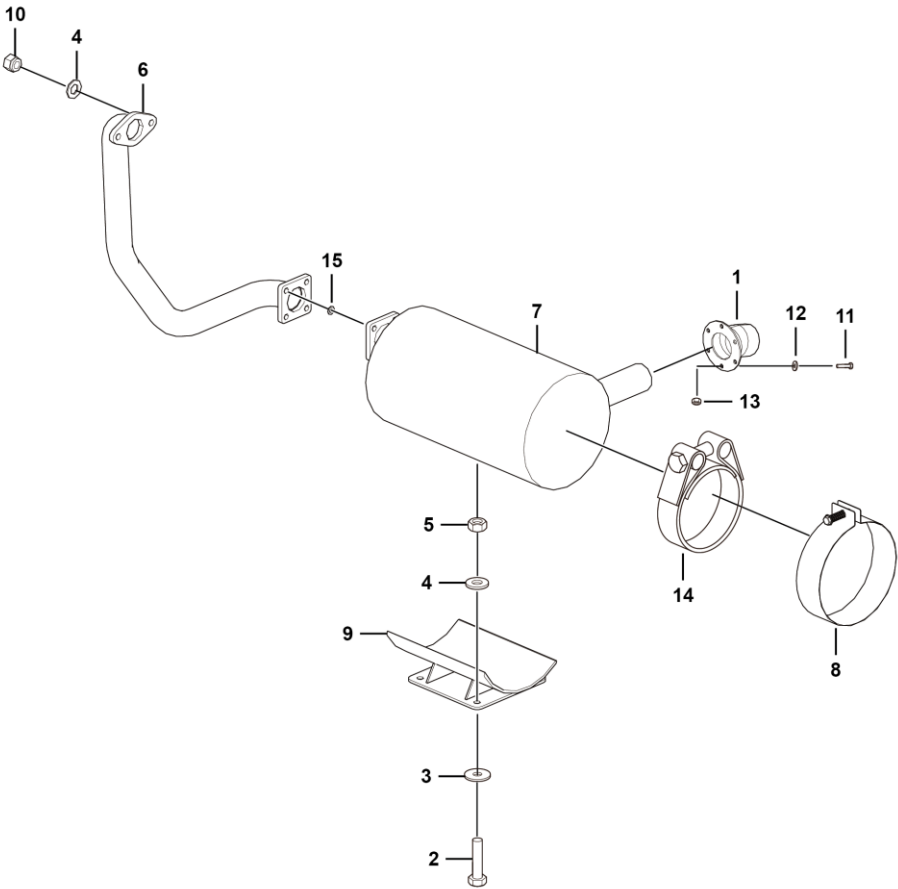
A0102-2501000375.S1a



序号 Key	零件代号 Part No.	名称 Description	是否配件 Spare parts Y/N	数量 Qty	备注 Remarks
1	4110001694	空气滤清器HSG3080-L41	Aie filter	Y	1
2	4011000107	螺栓GB5783-M8*30EpZn-8.8	Bolt gb5783-m8*30epzn-8.8	Y	2
3	4015000256	垫圈GB96.1-8EpZn-300HV	Wsher gb96.1-8epzn-300hv	Y	2
4	25010004062	空滤支架	Bracket	Y	1
5	4011010647	螺栓GB5783-M12*1.25*30EpZn-8.8	Sarew	Y	2
6	4015000168	垫圈GB97.1-12EpZn-300HV	Washer gb97.1-12epzn-300hv	Y	2
7	4017000014	喉箍JB8870-d80	Clamp	Y	2
8	25010004111	进气胶管	Hose	Y	1
9	25010004072	护板	Plate	Y	1



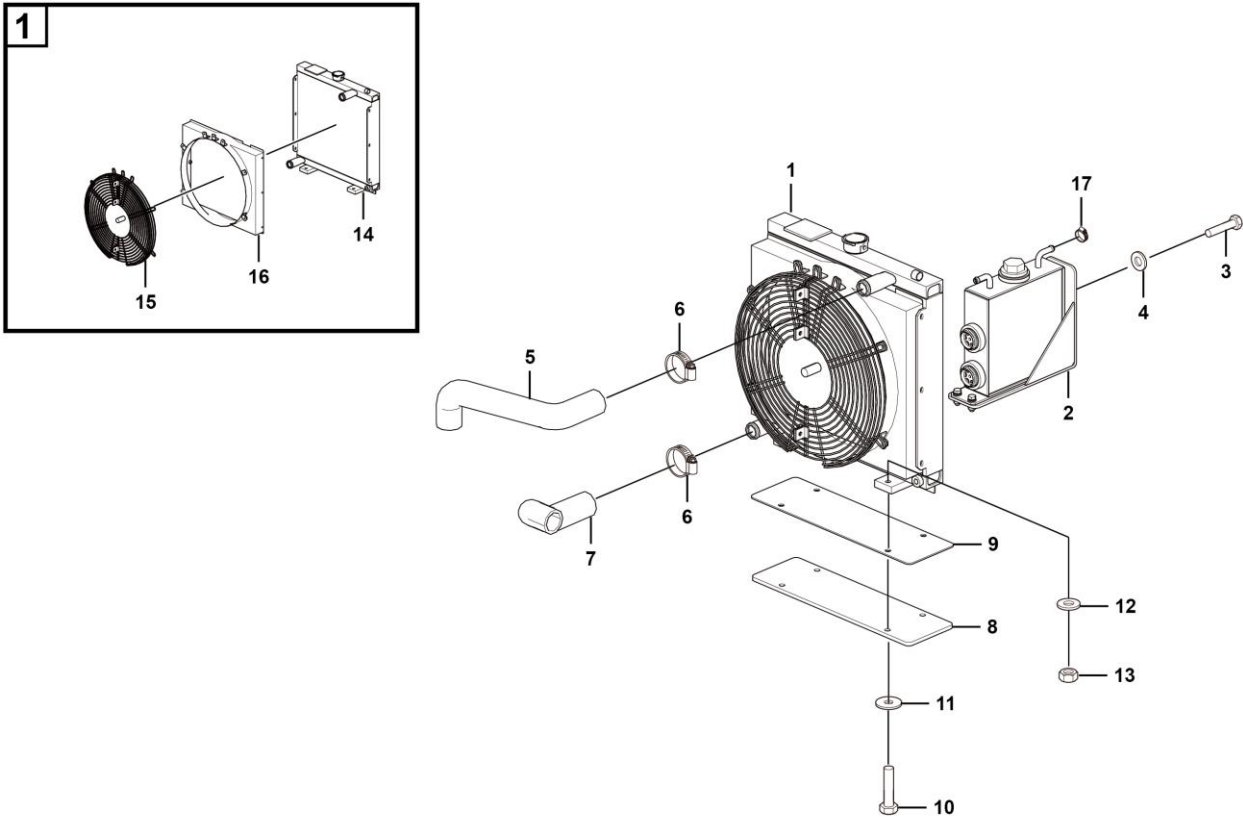
发动机排气系统 Exhaust system



A0103-2501000376.S1b



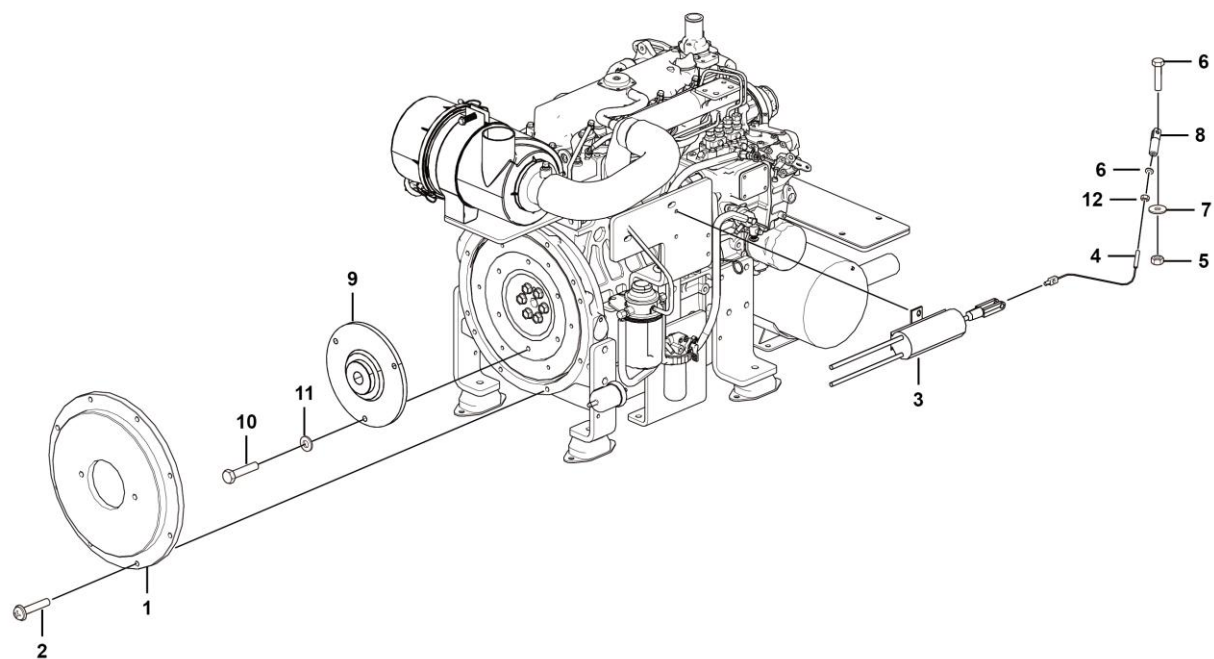
发动机散热系统    Engine cooling system



A0104-2501000379.S1b

序号 Key	零件代号 Part No.	名称 Description	是否配件 Spare parts Y/N	数量 Qty	备注 Remarks
1	4110702690	散热器总成M9115001	Radiator assembly m9115001	Y	1
2	4110702188	膨胀水箱QB1014	Expansion tank	Y	1
3	4011000102	螺栓GB5783-M8*16EpZn-8.8	Bolt gb5783-m8*16epzn-8.8	Y	2
4	4015000072	垫圈GB97.1-8EpZn-300HV	Washer gb97.1-8epzn-300hv	Y	2
5	25010004151	发动机出水管	Water hose	Y	1
6	4017000009	喉箍JB8870-d50	Clamp	Y	4
7	25010004161	发动机进水管	Water hose	Y	1
8	25010003771	橡胶板	Rubber plate	Y	1
9	25010003781	板	Plate	Y	2
10	4011010653	螺栓GB5783-M10*60-EpZn-8.8	Bolt gb5783-m10*60epzn-8.8	Y	4
11	4015000197	垫圈GB96.1-10EpZn-300HV	Washer gb96.1-10epzn-300hv	Y	4
12	4015000162	垫圈GB97.1-10EpZn-300HV	Washer gb97.1-10epzn-300hv	Y	4
13	4013000189	螺母GB889.1-M10EpZn-8	Nut	Y	4
14	4110001881	水散热器总成S9113833	Water radiator	Y	1
15	4110702691	护网HB0527	Protective net hb0527	Y	1
16	4110702692	导风罩DB0967	Air guide cover db0967	Y	1
17	4190000343	喉箍JB8870-d16	Hose clamps jb8870-d16	Y	2

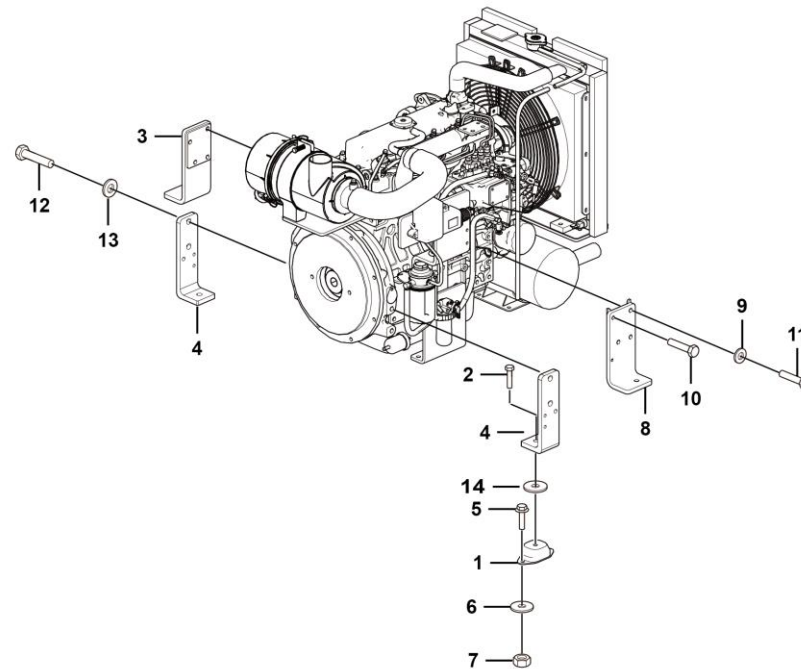
发动机传动系统 Engine drive system



A0105-2501000384.S1b

序号 Key	零件代号 Part No.	名称 Description	是否配件 Spare parts Y/N	数量 Qty	备注 Remarks
1	25010001922	泵盖板	Plate	Y	1
2	4014000134	螺钉GB70.1-M10*30EpZn-8.8	Bolt	Y	8
3	4110001405	电磁阀1700-4189	Valve	Y	1
4	25010001911	油门软轴	Control cable	Y	1
5	4013000211	螺母GB889.1-M6EpZn-8	Nut gb889.1-m6epzn-8	Y	3
6	4011000276	螺栓GB5783-M6*25EpZn-8.8	Bolt gb5783-m6*25epzn-8.8	Y	1
7	4015000207	垫圈GB97.1-6EpZn-300HV	Washer gb97.1-6epzn-300hv	Y	7
8	25010001461	连杆头	Plate	Y	1
9	4110001834	飞轮盘联轴器FL210 T48(L=32) -SAE16/32 Z=15(挡圈)	Coupling	Y	1
10	4011010648	螺栓GB5783-M10*1.25*30EpZn-8.8	Screw	Y	3
11	4015000162	垫圈GB97.1-10EpZn-300HV	Washer gb97.1-10epzn-300hv	Y	3
12	4013000028	螺母GB6170-M6EpZn-8	Nut gb6170-m6epzn-8	Y	1

## 发动机悬置系统 Engine bracket system



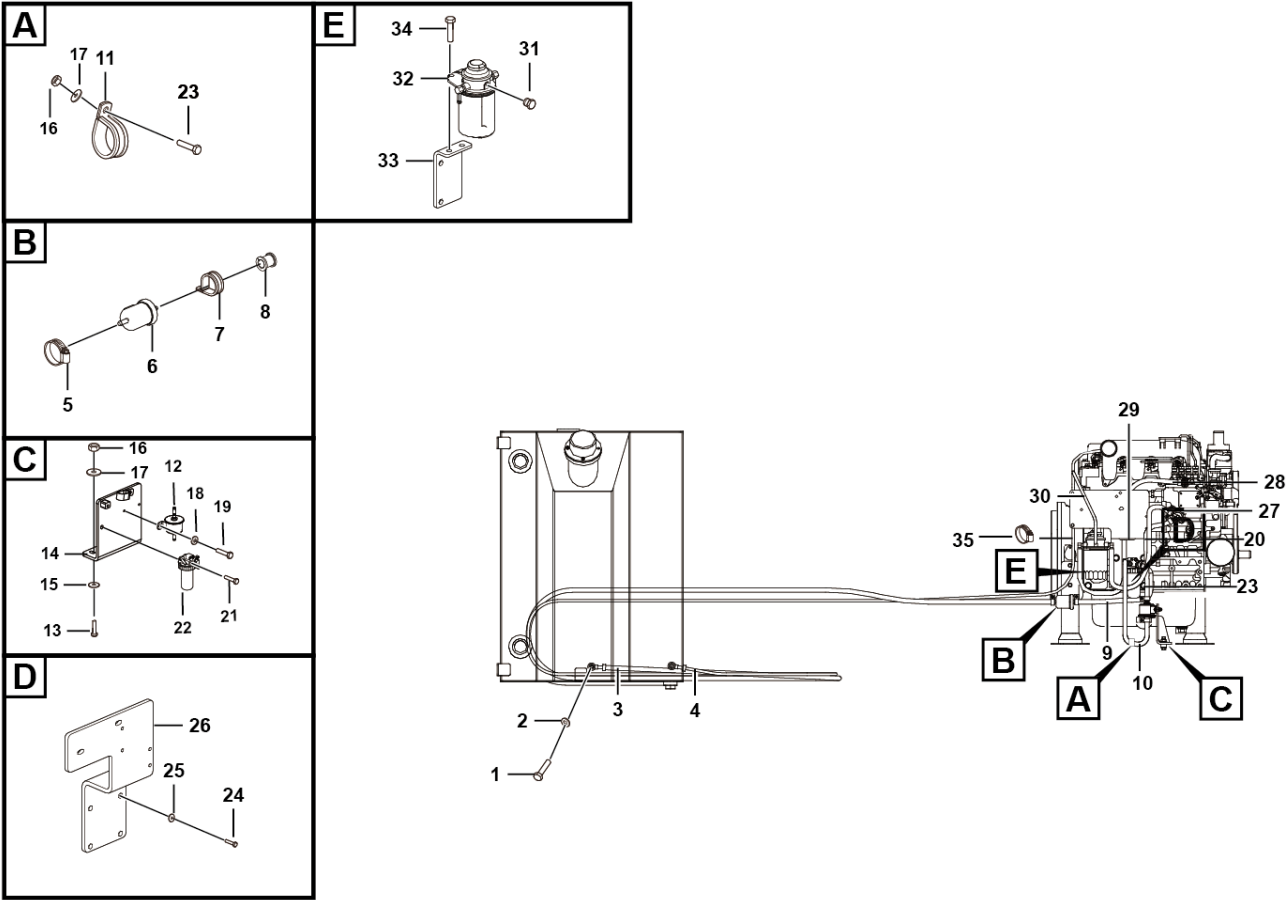
A0106-2501000380.S1b



序号 Key	零件代号 Part No.	名称 Description	是否配件 Spare parts Y/N	数量 Qty	备注 Remarks
1	4110001979	减震器10-00184	Absorber	Y	4
2	4011000207	螺栓GB5783-M12*45EpZn-8.8	Bolt gb5783-m12*45epzn-8.8	Y	4
3	25010003722	发动机前左支腿	Bracket	Y	1
4	25010004312	发动机后支腿	Bracket	Y	2
5	4011000475	螺栓GB16674-M10*30EpZn-8.8	Bolt gb16674-m10*30epzn-8.8	Y	8
6	4015000162	垫圈GB97.1-10EpZn-300HV	Washer gb97.1-10epzn-300hv	Y	8
7	4013000189	螺母GB889.1-M10EpZn-8	Nut	Y	8
8	25010003702	发动机前右支腿	Bracket	Y	1
9	4015000168	垫圈GB97.1-12EpZn-300HV	Washer gb97.1-12epzn-300hv	Y	11
10	4011010648	螺栓GB5783-M10*1.25*30EpZn-8.8	Screw	Y	1
11	4011010647	螺栓GB5783-M12*1.25*30EpZn-8.8	Screw	Y	7
12	4011010649	螺栓GB5783-M14*1.5*30EpZn-8.8	Screw	Y	4
13	4015000177	垫圈GB97.1-14EpZn-300HV	Washer gb97.1-14epzn-300hv	Y	4
14	25010002522	垫圈	Washer	Y	4



发动机供油系统    Fuel system

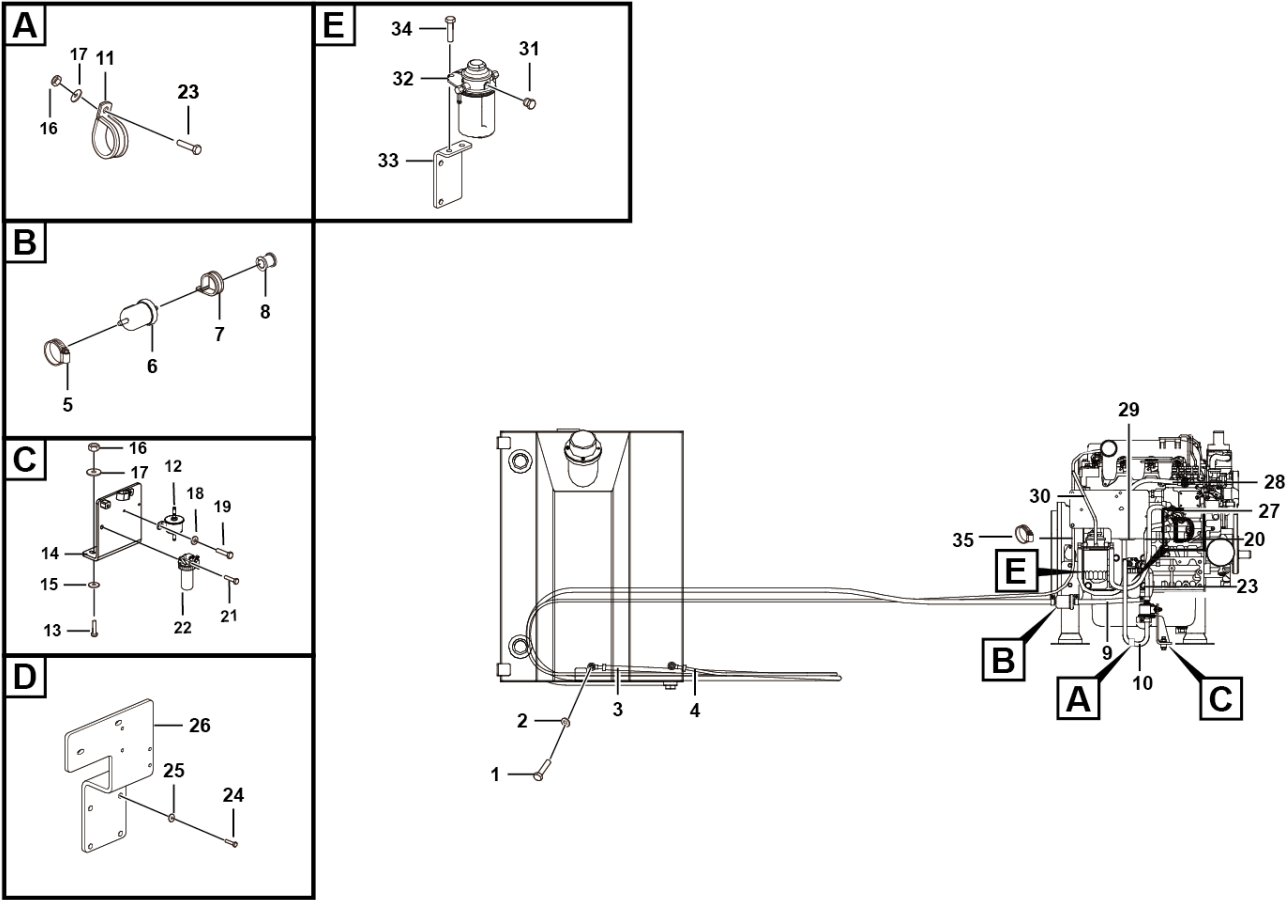


A0107-2501000386.S1C

序号 Key	零件代号 Part No.	名称 Description	是否配件 Spare parts Y/N	数量 Qty	备注 Remarks
1	4011000344	螺栓JB999-M14*1.5*32EpZn-35	Bolt jb999-m14*1.5*32-35	Y	2
2	4030000057	垫圈JB1002-14-T2	Washer jb1002-14-t2	Y	4
3	25010001481	燃油管1	Fuel hose	Y	1
4	25010001541	燃油管7	Fuel hose	Y	1
5	4190000343	喉箍JB8870-d16	Hose clamps jb8870-d16	Y	11
6	4110001806	预滤清器12581-43012	Oil filter	Y	1
7	4041000868	管夹LGB167-0740	Clamp	Y	1
8	4041000869	缓冲套LGB123-0740	Cushion lgb123-0740	Y	1
9	25010006271	燃油管	Fuel hose	Y	1
10	25010004181	燃油管3	Fuel hose	Y	1
11	4041010344	管夹LGB169-B20*12.5	Clamp	Y	4
12	4110001808	电子燃油泵R1401-51351	Fuel pump	Y	1
13	4011000085	螺栓GB5783-M10*35EpZn-8.8	Bolt gb5783-m10*35epzn-8.8	Y	2
14	25010004202	燃油电子泵支架	Bracket	Y	1
15	4015000197	垫圈GB96.1-10EpZn-300HV	Washer gb96.1-10epzn-300hv	Y	2
16	4013000189	螺母GB889.1-M10EpZn-8	Nut	Y	6
17	4015000162	垫圈GB97.1-10EpZn-300HV	Washer gb97.1-10epzn-300hv	Y	6
18	4015000207	垫圈GB97.1-6EpZn-300HV	Washer gb97.1-6epzn-300hv	Y	2
19	4011000154	螺栓GB16674-M6*20EpZn-8.8	Bolt gb16674-m6*20epzn-8.8	Y	2
20	25010004211	燃油管4	Fuel hose	Y	1
21	4011000169	螺栓GB16674-M8*70EpZn-8.8	Bolt gb16674-m8*70epzn-8.8	Y	1
22	4110001810	油水分离器1G311-43354	Oil-water separator	Y	1



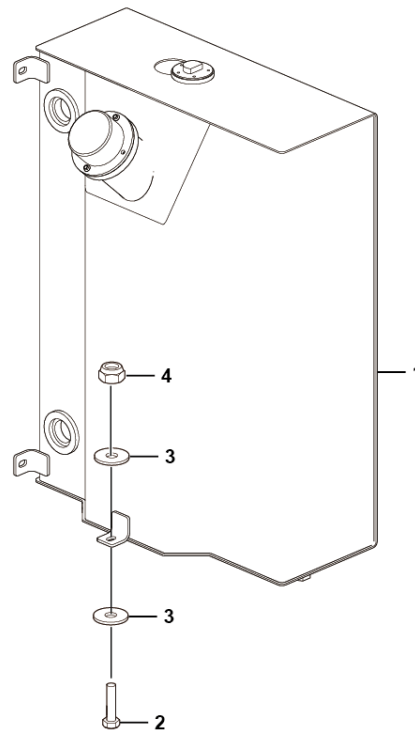
发动机供油系统 Fuel system



A0107-2501000386.S1C

序号 Key	零件代号 Part No.	名称 Description	是否配件 Spare parts Y/N	数量 Qty	备注 Remarks
23	4011000475	螺栓GB16674-M10*30EpZn-8.8	Bolt gb16674-m10*30epzn-8.8	Y	6
24	4011010650	螺栓GB5783-M12*1.25*25EpZn-8.8	Screw	Y	6
25	4015000168	垫圈GB97.1-12EpZn-300HV	Washer gb97.1-12epzn-300hv	Y	6
26	25010004282	支架	Bracket	Y	1
27	25010004221	燃油管5	Fuel hose	Y	1
28	25010004231	燃油管6	Fuel hose	Y	1
29	25010001421	橡胶套	Sleeve	Y	1
30	25010004241	燃油管9	Fuel hose	Y	1
31	25010004301	滤清器塞	Plug	Y	1
32	4110001809	燃油滤清器1C011-43013	Oil filter	Y	1
33	25010001382	精滤支架	Bracket	Y	1
34	4011000137	螺栓GB16674-M12*20EpZn-8.8	Bolt gb16674-m12*20epzn-8.8	Y	1
35	4017000040	喉箍JB8870-d12	Hoop jb8870-d12	Y	3

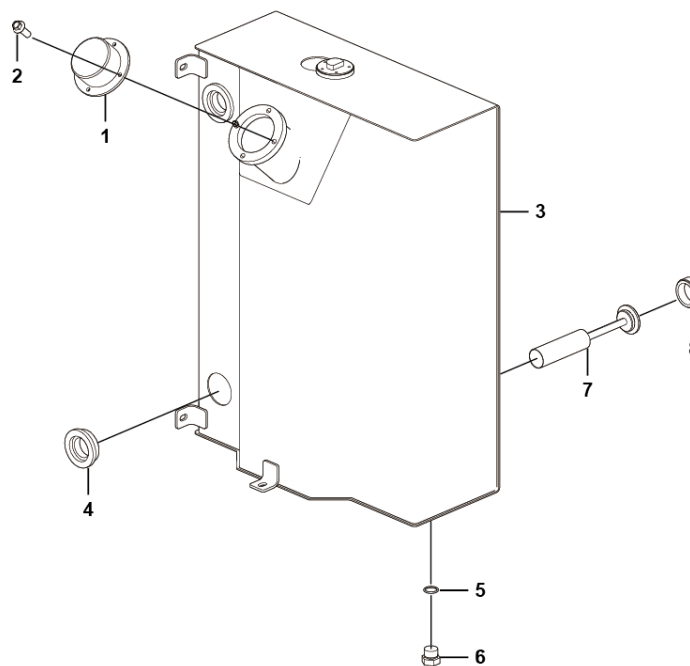
## 燃油箱总成 Fuel tank assembly



A0200-2502000028.S1C

序号 Key	零件代号 Part No.	名称 Description	是否配件 Spare parts Y/N	数量 Qty	备注 Remarks
1	25020000421	燃油箱配送总成	Fuel tank	Y	1
2	4011000084	螺栓GB5783-M10*30EpZn-8.8	Bolt gb5783-m10*30epzn-8.8	Y	3
3	4015000162	垫圈GB97.1-10EpZn-300HV	Washer gb97.1-10epzn-300hv	Y	6
4	4013000189	螺母GB889.1-M10EpZn-8	Nut	Y	3

## 燃油箱配送总成 Fuel tank

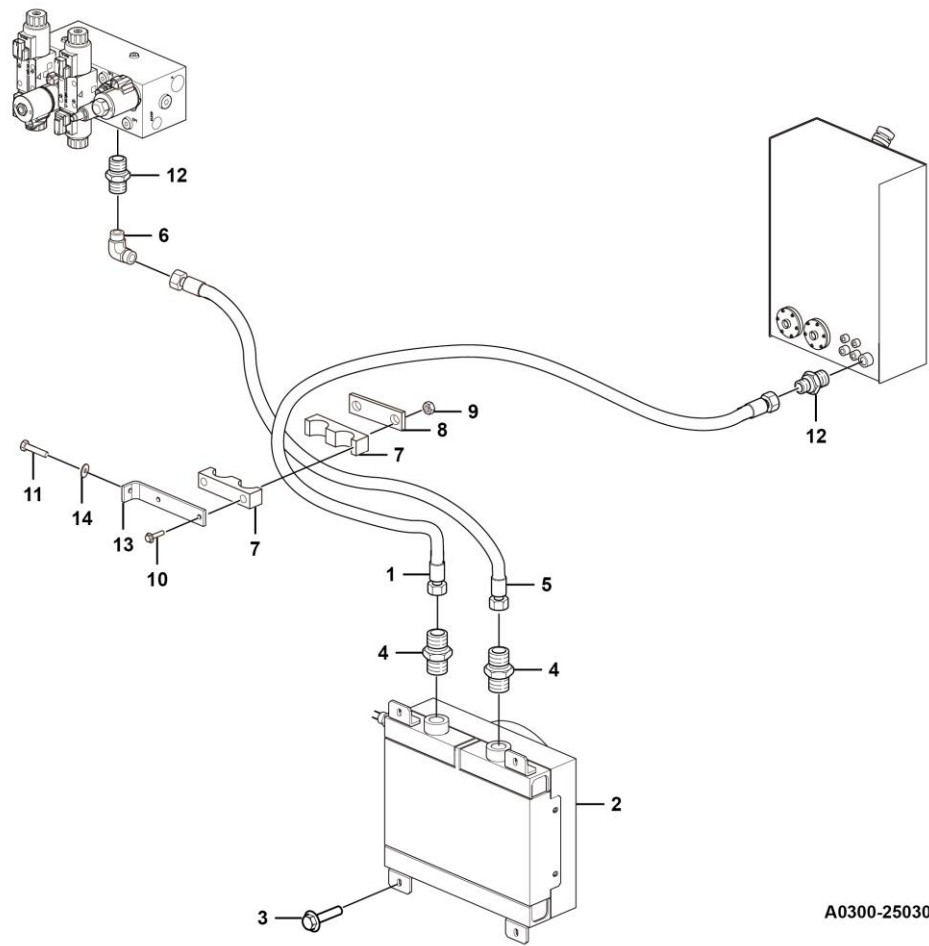


A0201-2502000042.S1a



序号 Key	零件代号 Part No.	名称 Description	是否配件 Spare parts Y/N	数量 Qty	备注 Remarks
1	4110001519	液压空气过滤器QUQ2.5b	Y	1	
2	4011000461	螺栓GB16674-M8*16EpZn-8.8	Y	4	
3	25020000411	燃油箱体	Y	1	
4	4110000807	圆形油标YB-M42*1.5	Y	2	
5	4041001264	O形圈LGB168-22331	Y	1	
6	4041001057	螺塞LGB135-02732	Y	1	
7	25020000251	滤油器总成	Y	1	
8	25020000101	垫圈	Y	1	

散热器总成 Oil cooler system



A0300-2503000001.S1d

序号 Key	零件代号 Part No.	名称 Description	是否配件 Spare parts Y/N	数量 Qty	备注 Remarks
1	4120702756	软管20411-36-16*PFP150-16*2560	Pipe	Y	1
2	4120002528	液压油散热器	Oil cooler	Y	1
3	4011000461	螺栓GB16674-M8*16EpZn-8.8	Bolt gb16674-m8*16epzn-8.8	Y	4
4	4120001669	接头1CB-36-12WD	Joint	Y	2
5	4120001924	软管20411-36-16*PFP150-16*1680	Pipe	Y	1
6	4120000869	直角接头2C9-36Z	Rectangular connector	Y	2
7	25030000081	管夹	Clamp	Y	2
8	25030000091	盖板	Plate	Y	1
9	4013000210	螺母GB889.1-M8EpZn-8	Nut gb889.1-m8epzn-8	Y	3
10	4011000681	螺栓GB5782-M8*80EpZn-8.8	Bolt gb5782-m8*80epzn-8.8	Y	2
11	4011000106	螺栓GB5783-M8*25EpZn-8.8	Bolt gb5783-m8*25epzn-8.8	Y	1
12	4120000581	直接头1CB-36-16-WD	Rectangular nipple 1cb-36-16-wd	Y	2
13	25030000101	折弯板	Plate	Y	1
14	4015000072	垫圈GB97.1-8EpZn-300HV	Washer gb97.1-8epzn-300hv	Y	1



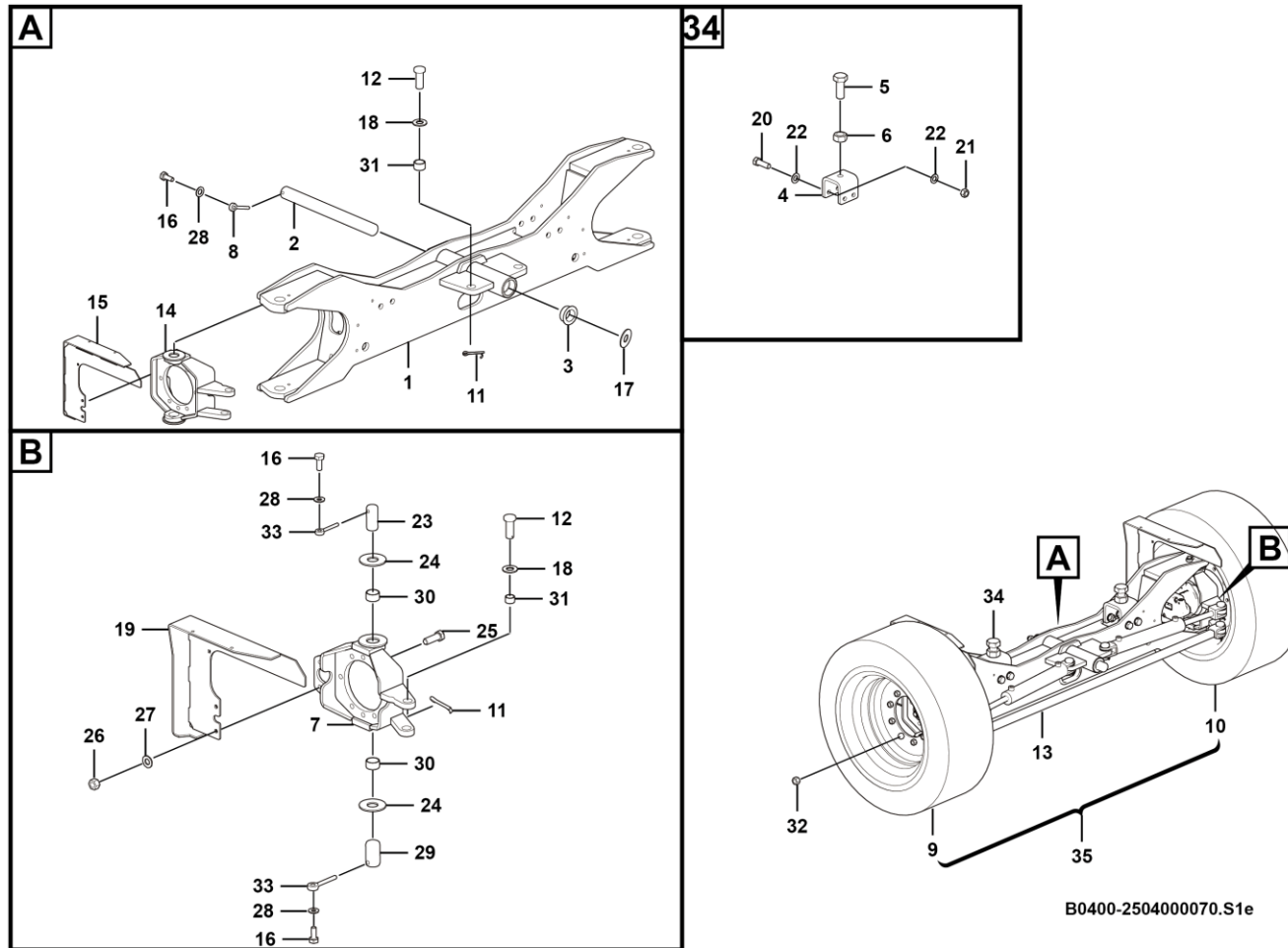
# **B 驱动桥系统**

## **AXLE SYSTEM**

**临 工 集 团 济 南 重 机 有 限 公 司**

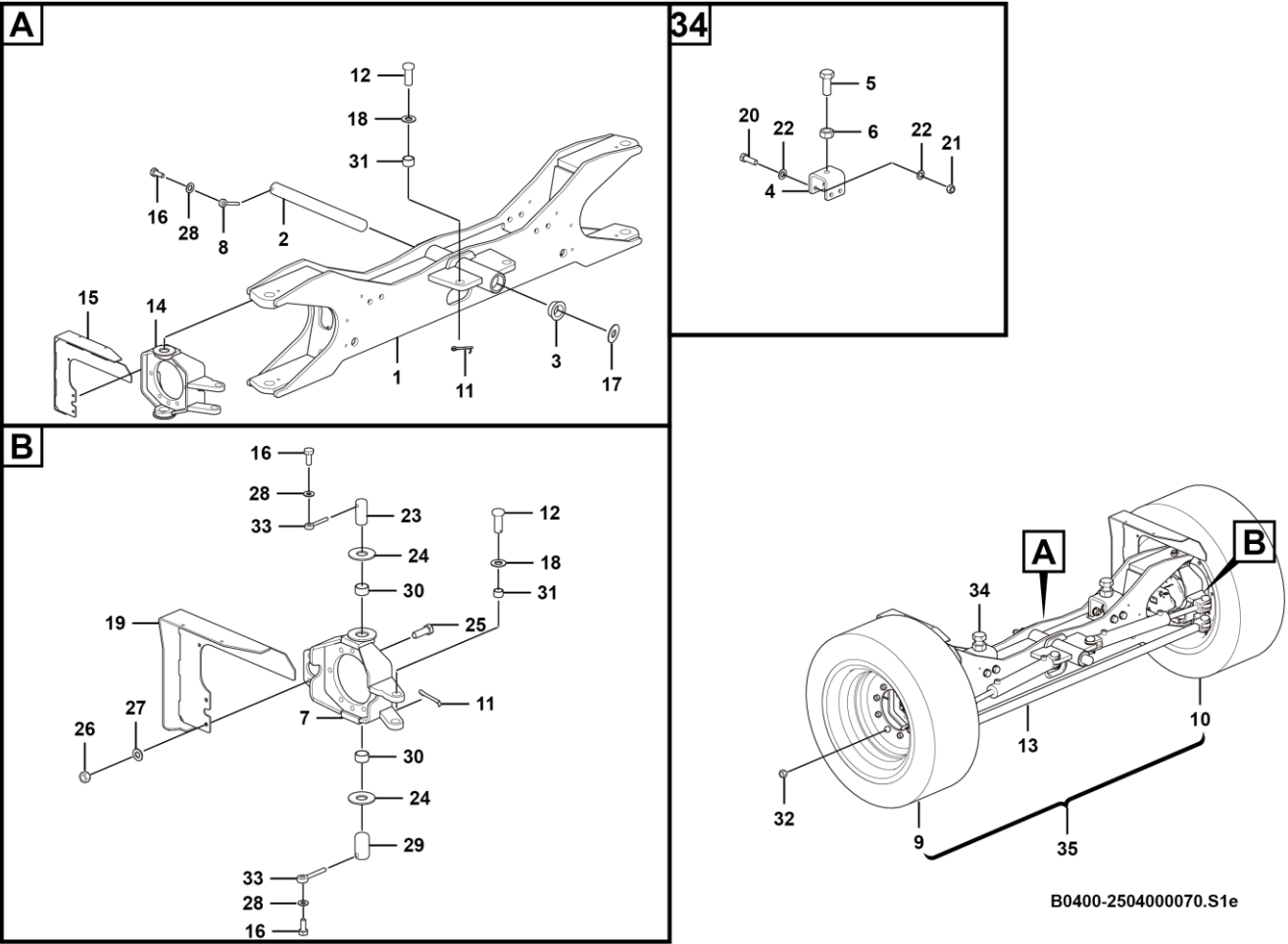
**LINGONG GROUP JINAN HEAVY MACHINERY CO., LTD.**

前桥总成 Front axle



序号 Key	零件代号 Part No.	名称 Description	是否配件 Spare parts Y/N	数量 Qty	备注 Remarks
1	25040000401	前桥壳	Y	1	
2	25040000451	浮动销轴	Y	1	
3	25040000481	衬套	Y	2	
4	25040001441	调节座	Y	2	
5	4011010636	螺栓GB5786-M36*3*90EpZn-8.8	Y	1	
6	4013010272	螺母GB6171-M36*3EpZn-8	Y	1	
7	25040000421	右转向节	Y	1	
8	25200000641	插销	Y	1	
9	4110702381	轮胎33×12-20(左)	Y	1	
10	4110702382	轮胎33×12-20 (右)	Y	1	
11	4016000127	开口销GB91-5*40EpZn-Q235A	N	6	
12	25040000311	拉杆销轴	Y	6	
13	25040000431	转向杆	Y	1	
14	25040000411	左转向节	Y	1	
15	25040000742	左油管支架	Y	1	
16	4011000082	螺栓GB5783-M10*25EpZn-8.8	Y	5	
17	25040001431	调整垫圈	Y	2	
18	25040000681	垫片	Y	6	
19	25040000732	右油管支架	Y	1	
20	4011000562	螺栓GB5783-M16*55EpZn-10.9	Y	8	
21	4013010136	螺母GB6185-M16EpZn-10	Y	8	
22	4015000181	垫圈GB97.1-16EpZn-300HV	Y	16	

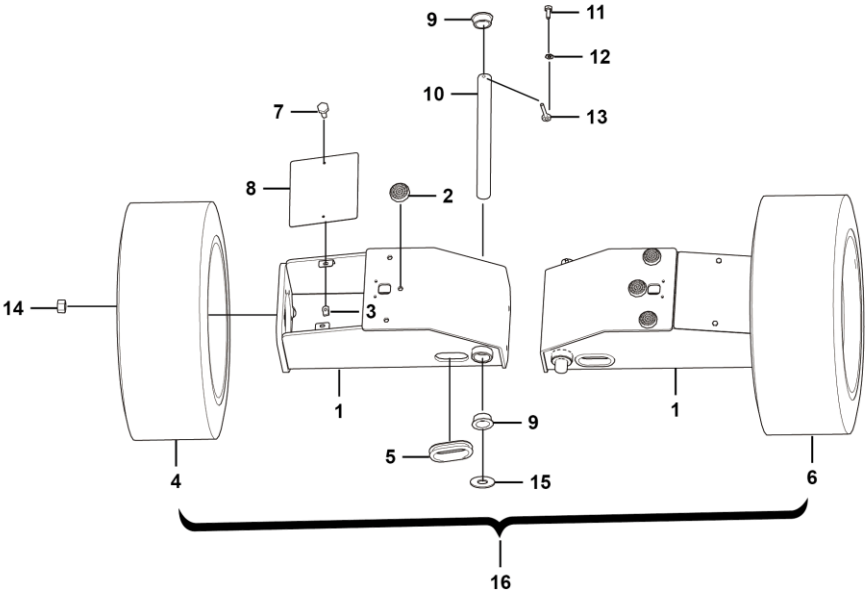
前桥总成 Front axle







后桥总成    Rear axle assembly



B0500-2505000016.S1d

序号 Key	零件代号 Part No.	名称 Description	是否配件 Spare parts Y/N	数量 Qty	备注 Remarks
1	25050000171	后桥壳	Y	2	
2	25200003372	隔垫	Y	10	
3	4014010053	簧片螺母QC339-M8EpZn-8	Y	4	
4	4110702382	轮胎33×12-20 (右)	Y	1	
5	25050000191	橡胶套	Y	2	
6	4110702381	轮胎33×12-20(左)	Y	1	
7	4011000723	螺栓GB5783-M8*20-8.8	Y	4	
8	25050000181	盖板	Y	2	
9	25040000481	衬套	Y	4	
10	25040000451	浮动销轴	Y	2	
11	4011000082	螺栓GB5783-M10*25EpZn-8.8	Y	2	
12	4015000162	垫圈GB97.1-10EpZn-300HV	Y	2	
13	25200000641	插销	Y	2	
14	25050000401	锥面六角螺母M16×1.5	Y	18	
15	25040001431	调整垫圈	Y	4	
16	4110702398	轮胎总成	N	1	



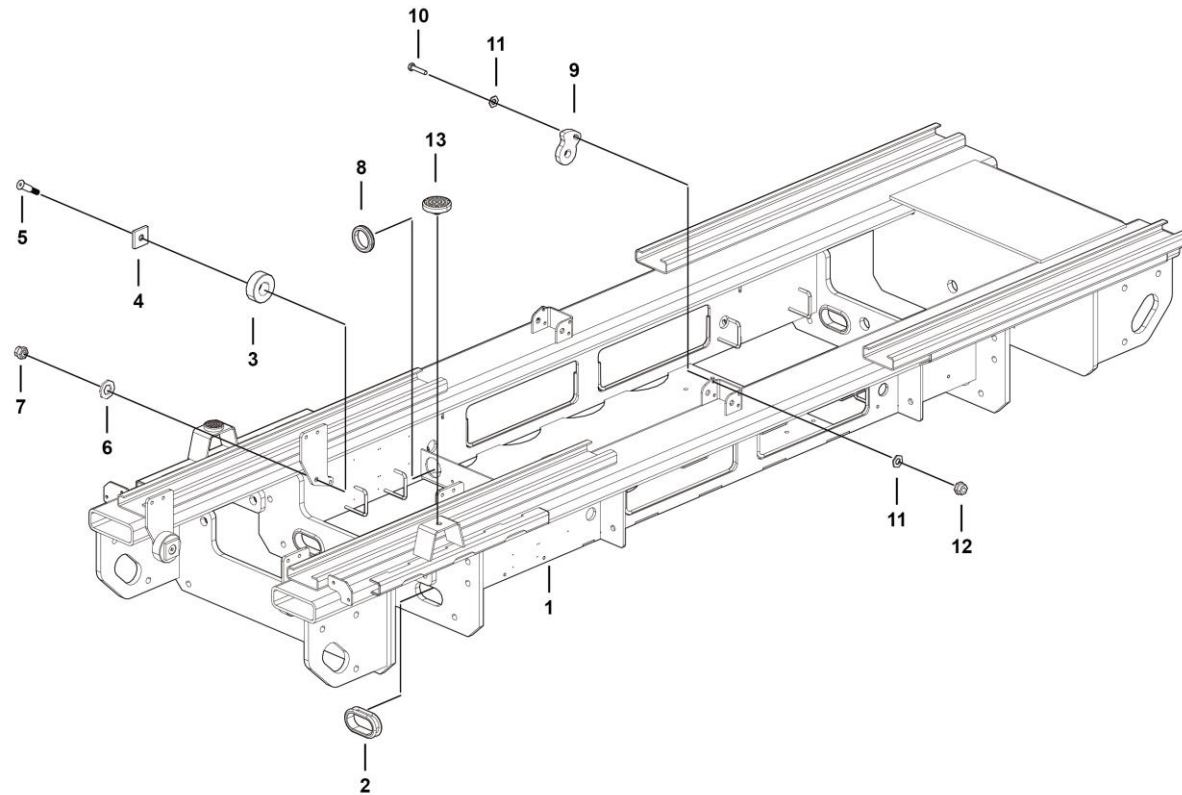
# **D 底盘系统**

## **CHASSIS SYSTEM**

**临 工 集 团 济 南 重 机 有 限 公 司**

**LINGONG GROUP JINAN HEAVY MACHINERY CO., LTD.**

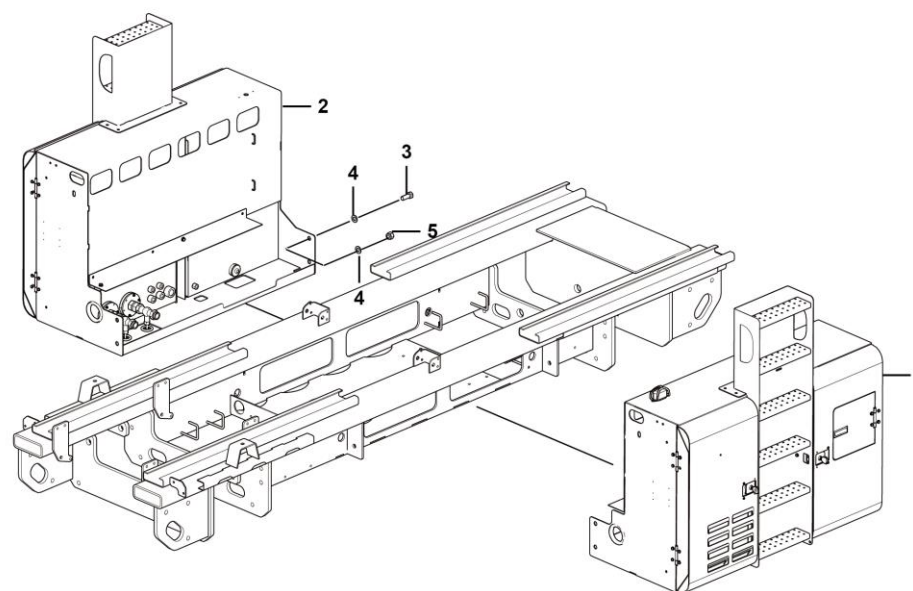
底盘总成 Chassis assembly



D0700-2516001123.S



电池油箱侧 Battery and oil box side

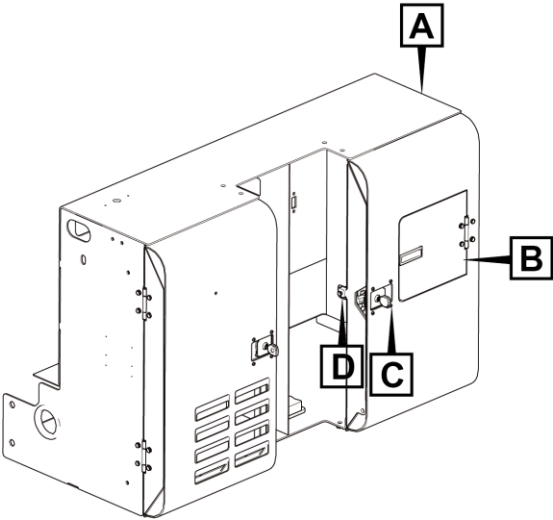
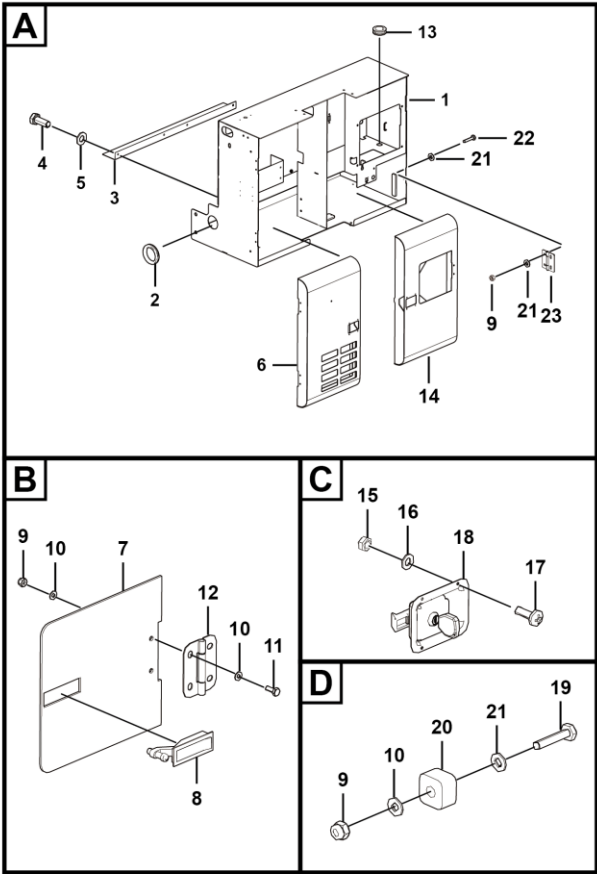


D0800-2518000083.S





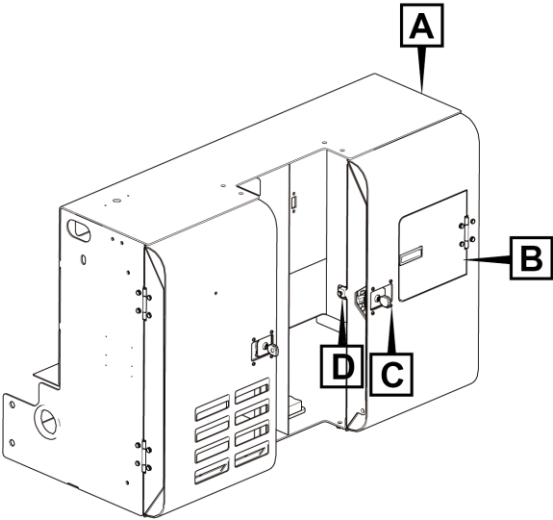
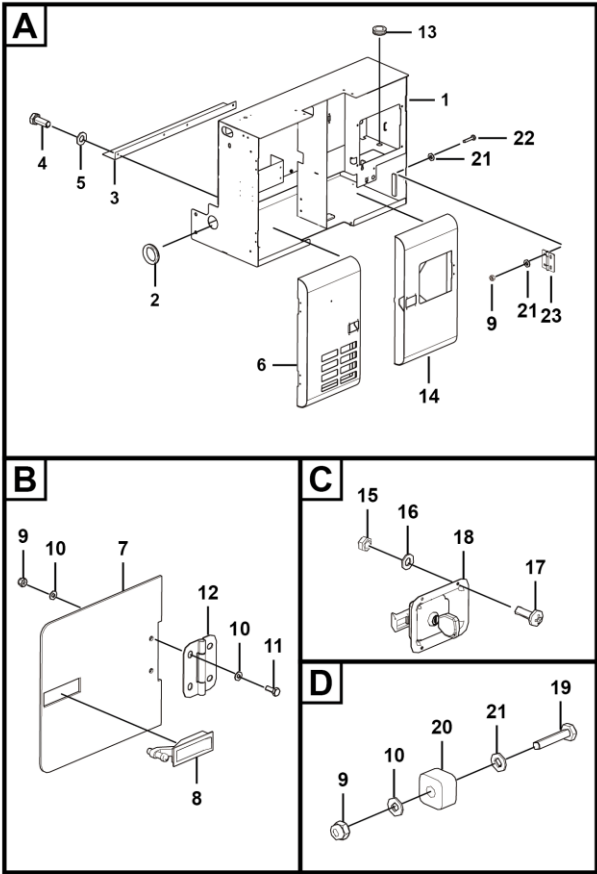
左箱总成    Box



D0801-2518000084.S1e

序号 Key	零件代号 Part No.	名称 Description	是否配件 Spare parts Y/N	数量 Qty	备注 Remarks
1	25180000867	左箱焊合	Box	Y	1
2	25160000621	橡胶套	Rubber sleeve	Y	1
3	25180000871	弯板	Plate	Y	1
4	4011000082	螺栓GB5783-M10*25EpZn-8.8	Bolt gb5783-m10*25epzn-8.8	Y	2
5	4015000162	垫圈GB97.1-10EpZn-300HV	Washer gb97.1-10epzn-300hv	Y	2
6	25180000882	左前门	Door	Y	1
7	25180000902	小门	Door	Y	1
8	4190001520	锁MS719-1CA	Lock ms719-1ca	Y	1
9	4013000210	螺母GB889.1-M8EpZn-8	Nut gb889.1-m8epzn-8	Y	22
10	4015000072	垫圈GB97.1-8EpZn-300HV	Washer gb97.1-8epzn-300hv	Y	24
11	4011000105	螺栓GB5783-M8*20EpZn-8.8	Bolt gb5783-m8*20epzn-8.8	Y	4
12	4190001521	合页CL253-27	Hinge cl253-27	Y	1
13	28219900091	橡胶套	Rubber sleeve	Y	1
14	25180000892	左后门焊合	Door	Y	1
15	4013010029	螺母GB6170-M5EpZn-8	Nut gb6170-m5epzn-8	Y	9
16	4015000110	垫圈GB97.1-5EpZn-300HV	Washer gb97.1-5epzn-300hv	Y	8
17	4014000114	螺钉GB818-M5*14EpZn-4.8	Screw gb818-m5*14epzn-4.8	Y	8
18	4190001576	锁MS866-27	Lock ms866-27	Y	2
19	4011000195	螺栓GB5783-M8*35EpZn-8.8	Bolt gb5783-m8*35epzn-8.8	Y	2
20	25180003411	限位块	Limit block	N	2
21	4015000256	垫圈GB96.1-8EpZn-300HV	Wsher gb96.1-8epzn-300hv	Y	20
22	4011000106	螺栓GB5783-M8*25EpZn-8.8	Bolt gb5783-m8*25epzn-8.8	Y	16

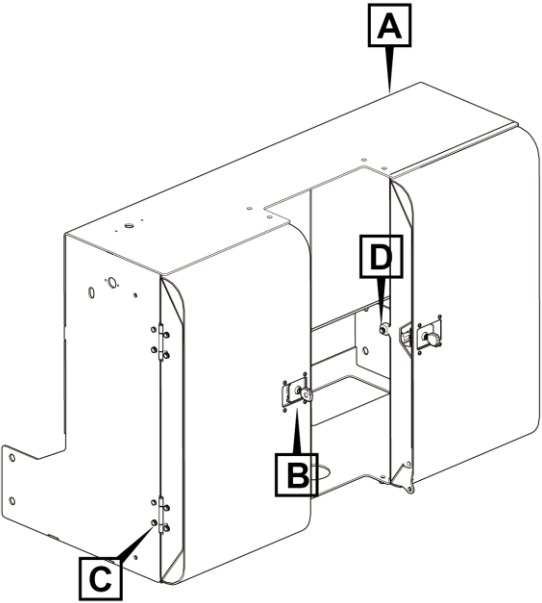
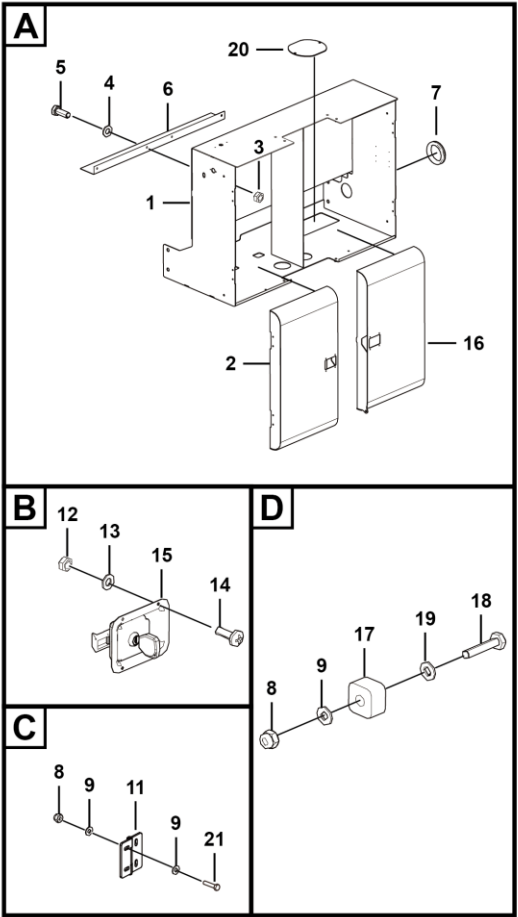
左箱总成    Box



D0801-2518000084.S1e



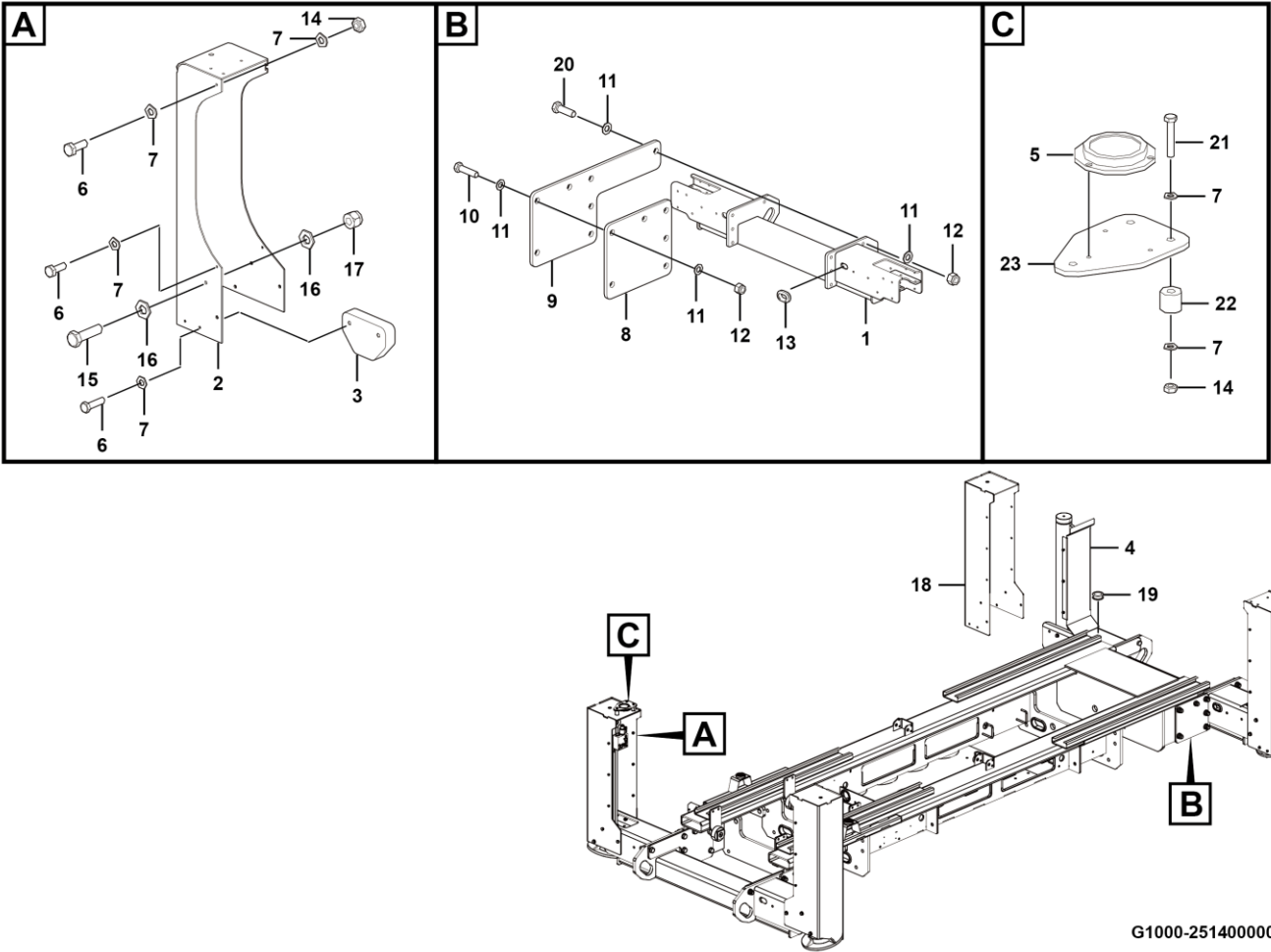
右箱总成    Box



D0802-2518000085.S1e

序号 Key	零件代号 Part No.	名称 Description	是否配件 Spare parts Y/N	数量 Qty	备注 Remarks
1	25180001064	右箱焊合	Box	Y	1
2	25180001072	右门焊合	Door	Y	1
3	4013000007	螺母GB6170-M10EpZn-8	Nut gb6170-m10epzn-8	Y	1
4	4015000162	垫圈GB97.1-10EpZn-300HV	Washer gb97.1-10epzn-300hv	Y	3
5	4011000082	螺栓GB5783-M10*25EpZn-8.8	Bolt gb5783-m10*25epzn-8.8	Y	2
6	25180000871	弯板	Plate	Y	1
7	25160000621	橡胶套	Rubber sleeve	Y	1
8	4013000210	螺母GB889.1-M8EpZn-8	Nut gb889.1-m8epzn-8	Y	18
9	4015000072	垫圈GB97.1-8EpZn-300HV	Washer gb97.1-8epzn-300hv	Y	18
10	4011000105	螺栓GB5783-M8*20EpZn-8.8	Bolt gb5783-m8*20epzn-8.8	Y	2
11	25180004991	铰链	Hinge	Y	4
12	4013010029	螺母GB6170-M5EpZn-8	Nut gb6170-m5epzn-8	Y	8
13	4015000110	垫圈GB97.1-5EpZn-300HV	Washer gb97.1-5epzn-300hv	Y	8
14	4014000114	螺钉GB818-M5*14EpZn-4.8	Screw gb818-m5*14epzn-4.8	Y	8
15	4190001576	锁MS866-27	Lock ms866-27	Y	2
16	25180001702	右前门焊合	Door	Y	1
17	25180003411	限位块	Limit block	N	2
18	4011000195	螺栓GB5783-M8*35EpZn-8.8	Bolt gb5783-m8*35epzn-8.8	Y	2
19	4015000256	垫圈GB96.1-8EpZn-300HV	Wsher gb96.1-8epzn-300hv	Y	4
20	25180003651	盖板	Cover plate	Y	1
21	4011000106	螺栓GB5783-M8*25EpZn-8.8	Bolt gb5783-m8*25epzn-8.8	Y	16

支腿机构 Bracket

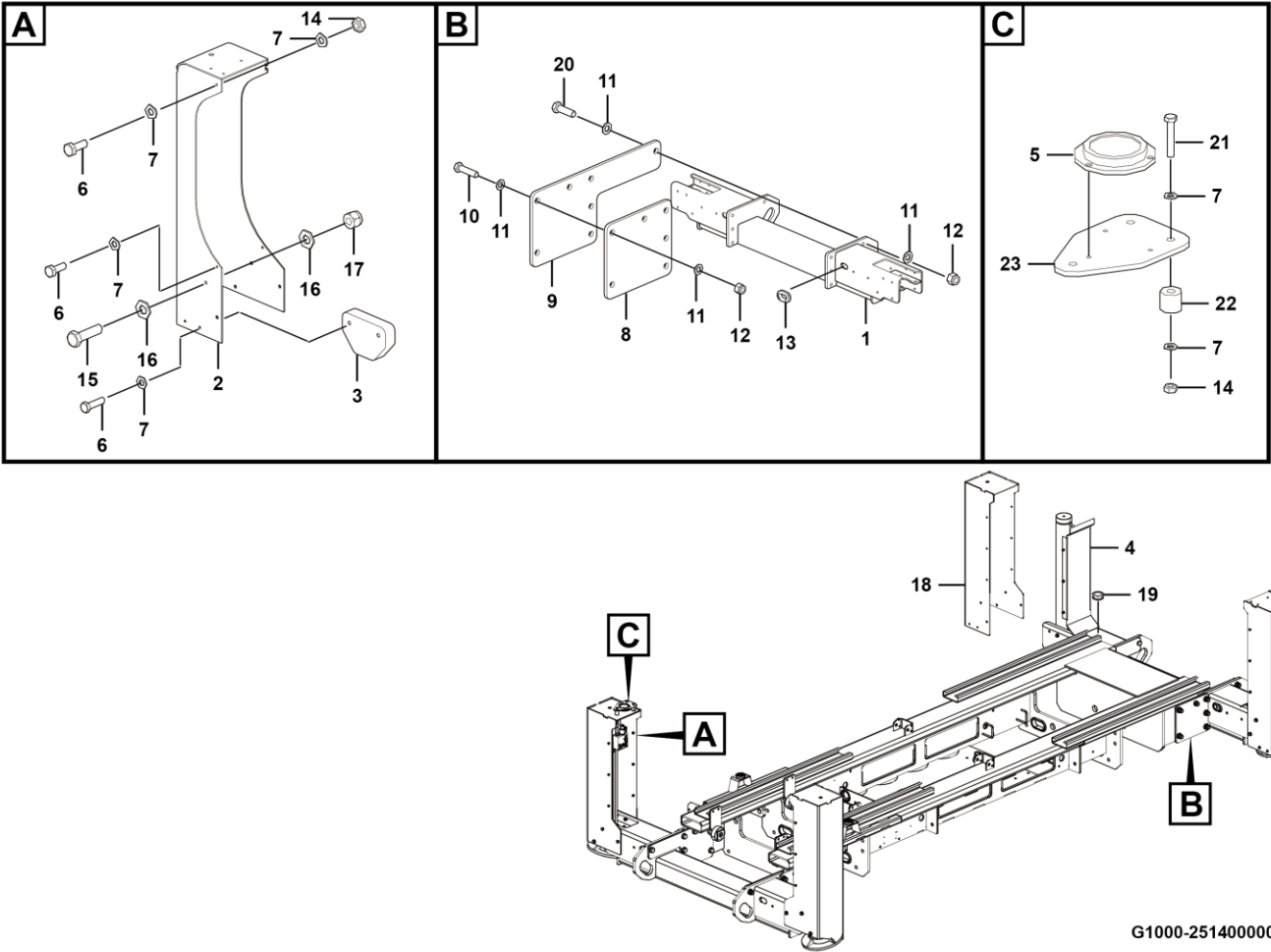


G1000-2514000001.S1d



序号 Key	零件代号 Part No.	名称 Description	是否配件 Spare parts Y/N	数量 Qty	备注 Remarks
1	25140000022	支撑梁	Y	2	
2	25140000462	支腿焊合	Y	2	
3	25140000072	挡板	Y	4	
4	25140000511	支腿护板	Y	4	
5	4190002370	水平仪XL-CR9819	Y	1	
6	4011000105	螺栓GB5783-M8*20EpZn-8.8	Y	32	
7	4015000072	垫圈GB97.1-8EpZn-300HV	Y	38	
8	25140000031	固定板	Y	4	
9	25140000041	固定板	Y	4	
10	4011000576	螺栓GB5782-M20*80EpZn-10.9	Y	24	
11	4015000176	垫圈GB97.1-20EpZn-300HV	Y	56	
12	4013010163	螺母 GB889.1-M20EpZn-10.0	Y	28	
13	25160000401	橡胶套	Y	4	
14	4013010118	螺母GB6185-M8EpZn-8	Y	3	
15	4011000091	螺栓GB5783-M12*40EpZn-8.8	Y	20	
16	4015000168	垫圈GB97.1-12EpZn-300HV	Y	40	
17	4013000158	螺母GB889.1-M12EpZn-8	Y	20	
18	25140000482	支腿焊合	Y	2	
19	25160000731	橡胶套	Y	8	
20	4011000565	螺栓GB5783-M20*65EpZn-10.9	Y	4	
21	4011000811	螺栓GB5783-M8*60EpZn-8.8	Y	3	
22	25140000441	垫块	Y	3	

支腿机构 Bracket



G1000-2514000001.S1d





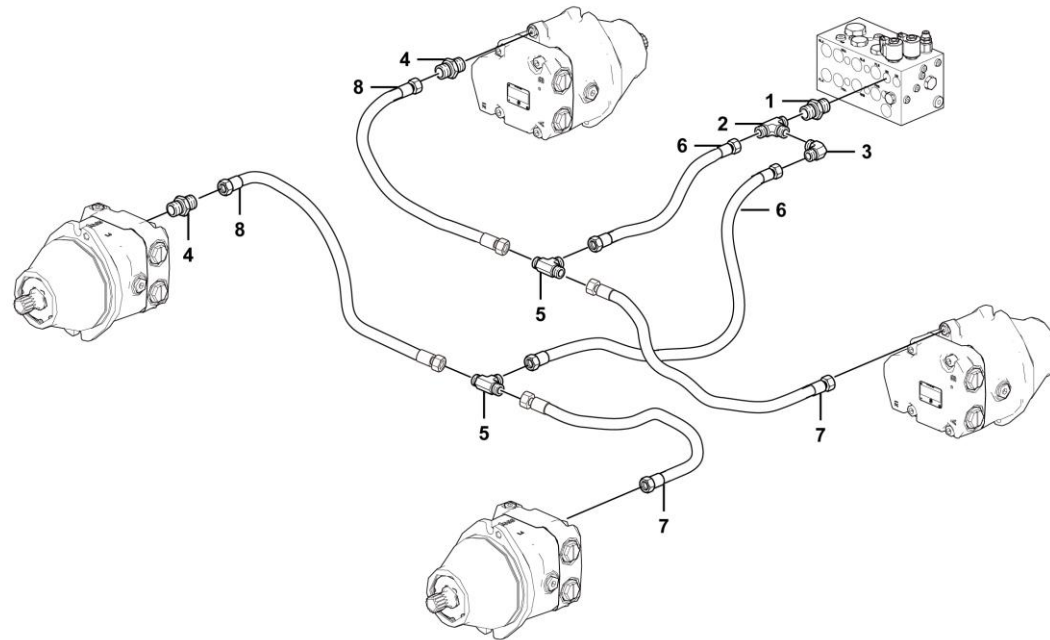
# **E 制动系统**

## **BRAKE SYSTEM**

**临 工 集 团 济 南 重 机 有 限 公 司**

**LINGONG GROUP JINAN HEAVY MACHINERY CO., LTD.**

行车制动总成 Service brake assembly



E1100-2506000015.S1f

序号 Key	零件代号 Part No.	名称 Description	是否配件 Spare parts Y/N	数量 Qty	备注 Remarks
1	4120001368	直通接头1CB-14-04WD	Joint 1cb-14-04wd	Y	1
2	4190001020	三通接头CC-14	Nipple	Y	1
3	4120000868	直角接头2C9-14Z	Rectangular connector	Y	1
4	4120001340	接头1CO-14-04	Nipple	Y	2
5	4120001623	三通接头AC-14	Joint	Y	2
6	4120703956	软管20411-14-04*20491-14-04*SCP3-04*1420	Hose assembly	Y	2
7	4120002561	软管20411-14-04*SCP3-04*2050	Hose	Y	2
8	4120001609	软管20411-14-04*SCP3-04*2200	Hose	Y	2

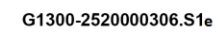




**G 叉架总成**  
**SCISSOR ASSY INSTALLATION ASSEMBLY**

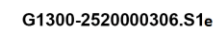
**临工集团济南重机有限公司**  
**LINGONG GROUP JINAN HEAVY MACHINERY CO., LTD.**

## 叉架总成 Scissor assy installation



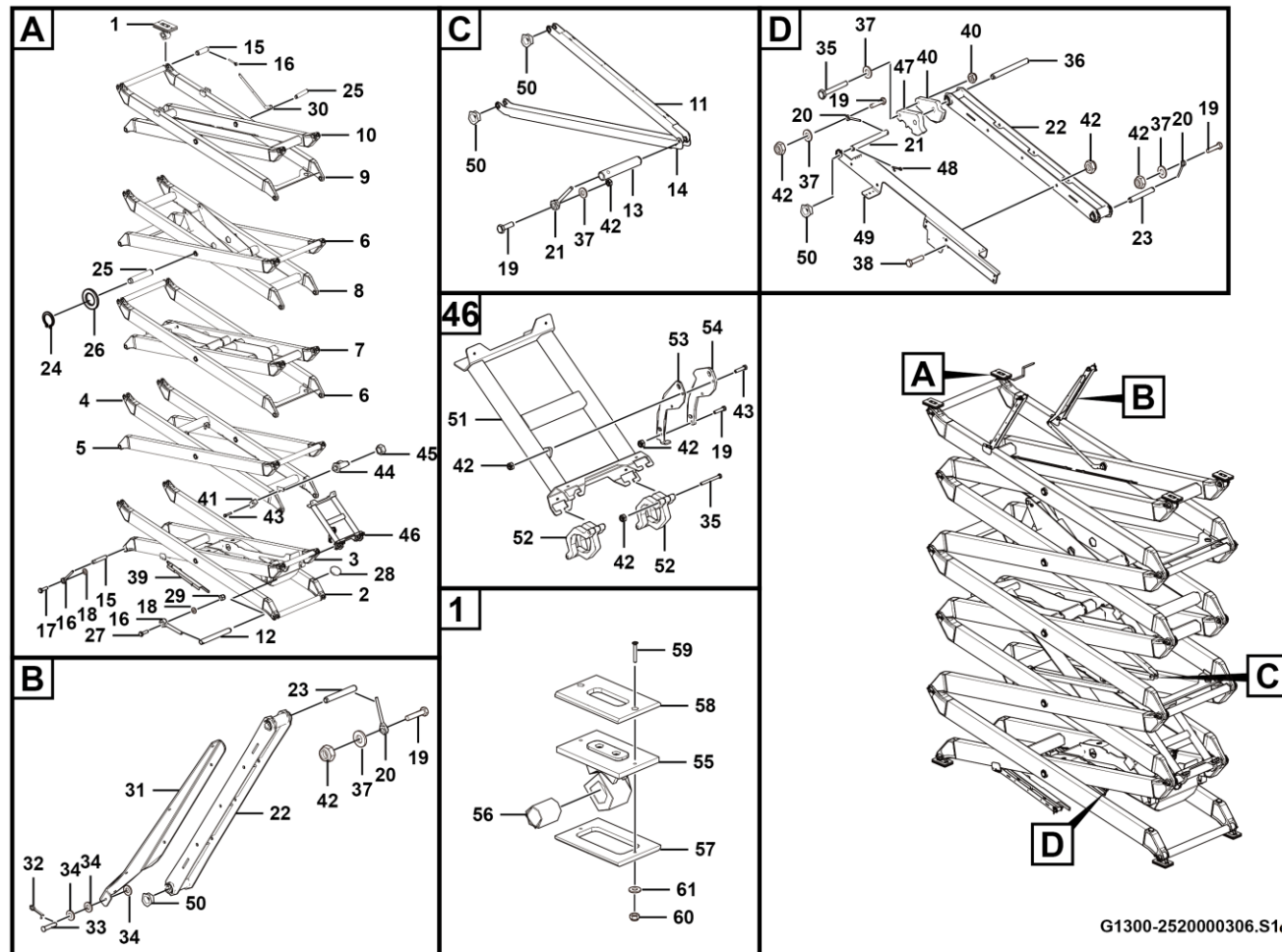
序号 Key	零件代号 Part No.	名称 Description	是否配件 Spare parts Y/N	数量 Qty	备注 Remarks
1	25200003171	滑块装配	N	8	
2	25200004061	第一外臂合件	Y	1	
3	25200004072	第一内臂合件	Y	1	
4	25200004091	第二内臂合件	Y	1	
5	25200004081	第二外臂合件	Y	1	
6	25200004101	第三外臂合件	Y	2	
7	25200004114	第三内臂合件	Y	1	
8	25200004131	第四内臂合件	Y	1	
9	25200004141	第五外臂合件	Y	1	
10	25200004151	第五内臂合件	Y	1	
11	25200003301	管路支撑板合件	Y	2	
12	25200003261	轴	Y	4	
13	25200003311	轴	Y	6	
14	25200003291	管路支撑板合件	Y	2	
15	25200003251	轴	Y	24	
16	25220000611	插销	Y	28	
17	4011000089	螺栓GB5783-M12*30EpZn-8.8	Y	24	
18	4015000168	垫圈GB97.1-12EpZn-300HV	Y	4	
19	4011000084	螺栓GB5783-M10*30EpZn-8.8	Y	15	
20	25200008311	插销	Y	14	
21	25200007871	轴	Y	2	
22	25200003181	拉杆合件	Y	4	

## 叉架总成 Scissor assy installation



序号 Key	零件代号 Part No.	名称 Description	是否配件 Spare parts Y/N	数量 Qty	备注 Remarks
23	25200003191	轴	Pin	Y	6
24	4015010259	挡圈JB4342-58-65Mn	Retainer ring	Y	20
25	25200005421	轴	Pin	Y	10
26	25200003241	垫圈	Washer	Y	19
27	4011000092	螺栓GB5783-M12*50EpZn-8.8	Bolt gb5783-m12*50epzn-8.8	Y	4
28	25200003372	隔垫	Septa	Y	18
29	4013000158	螺母GB889.1-M12EpZn-8	Nut gb889.1-m12epzn-8	Y	1
30	25200003321	走线板	Plate	Y	1
31	25200018271	护线板	Plate	Y	1
32	4016000230	开口销GB91-3*25EpZn-Q235A	Pin gb91-3*25epzn-q235a	Y	1
33	4016000141	销轴GB882-B8*22EpZn-35	Pin gb882-b8*22epzn-35	Y	1
34	25200003351	垫圈	Washer	Y	3
35	4011000817	螺栓GB5782-M10*100EpZn-8.8	Bolt gb5782-m10*100epzn-8.8	Y	1
36	25200008261	轴	Pin	Y	1
37	4015000162	垫圈GB97.1-10EpZn-300HV	Washer gb97.1-10epzn-300hv	Y	14
38	4011000082	螺栓GB5783-M10*25EpZn-8.8	Bolt gb5783-m10*25epzn-8.8	Y	6
39	25200003271	护板合件	Plate	Y	1
40	25200019712	限位板	Plate	Y	1
41	25200003211	隔块	Pad	Y	1
42	4013000189	螺母GB889.1-M10EpZn-8	Nut	Y	30
43	4011000514	螺栓GB5783-M10*45EpZn-8.8	Bolt gb5783-m10*45epzn-8.8	Y	4
44	4190002684	锁销491239	Pin 491233	Y	1

## 叉架总成 Scissor assy installation



序号 Key	零件代号 Part No.	名称 Description	是否配件 Spare parts Y/N	数量 Qty	备注 Remarks
45	4013010232	螺母GB6173.1-M20*1.5EpZn	Nut	Y	1
46	25200003201	保护臂装配	Arm	N	1
47	25200019702	限位板	Plate	Y	1
48	4016000127	开口销GB91-5*40EpZn-Q235A	Split pin	N	2
49	25200008271	护板合件	Plate	Y	1
50	25200003881	轴套	Sleeve	Y	12
51	25200003941	保护臂	Arm	Y	1
52	25200004422	耳套	Plate	Y	6
53	25200007881	限位板	Plate	Y	1
54	25200007891	销板	Plate	Y	1
55	25200003791	支座	Seat	Y	1
56	25200003641	轴套	Sleeve	Y	1
57	25200005471	滑块	Block	Y	1
58	25200003801	滑块	Block	Y	1
59	4014010069	螺钉GB819-M6*45EpZn-8.8	Screw gb819-m6*45epzn-8.8	Y	2
60	4013000211	螺母GB889.1-M6EpZn-8	Nut gb889.1-m6epzn-8	Y	2
61	4015000207	垫圈GB97.1-6EpZn-300HV	Washer gb97.1-6epzn-300hv	Y	2





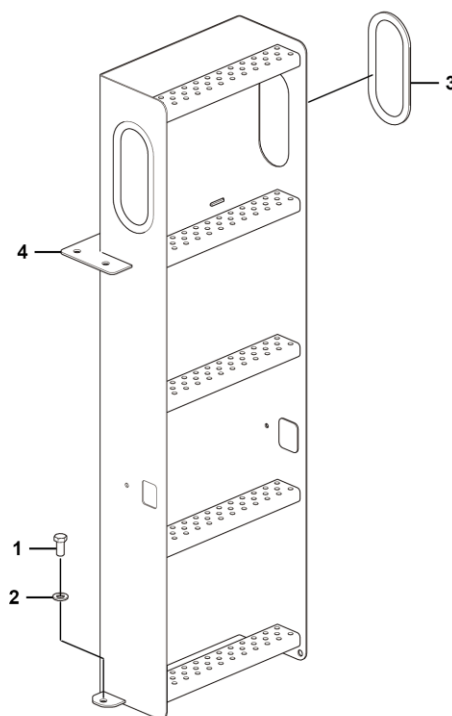
# **I 覆盖件附件**

## **COVER ACCESSORY**

**临 工 集 团 济 南 重 机 有 限 公 司**

**LINGONG GROUP JINAN HEAVY MACHINERY CO., LTD.**

覆盖件附件 Foot step



I1700-2529000372.S



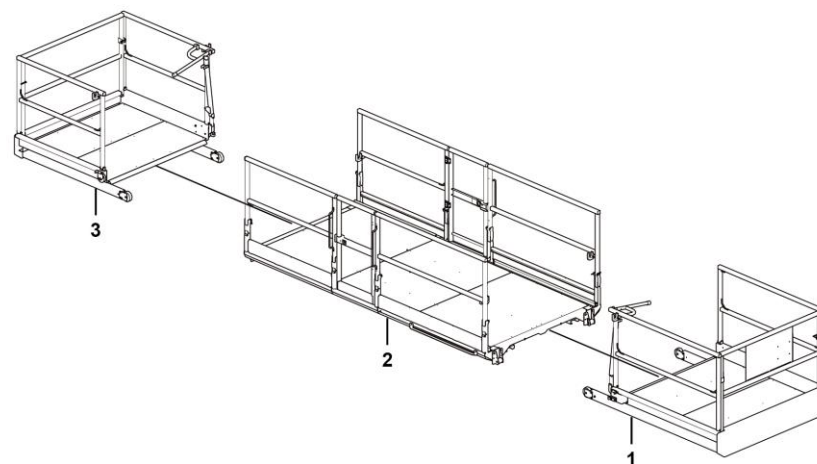


**K 平台总成**  
**PLATFORM ASSEMBLY**

**临 工 集 团 济 南 重 机 有 限 公 司**

**LINGONG GROUP JINAN HEAVY MACHINERY CO., LTD.**

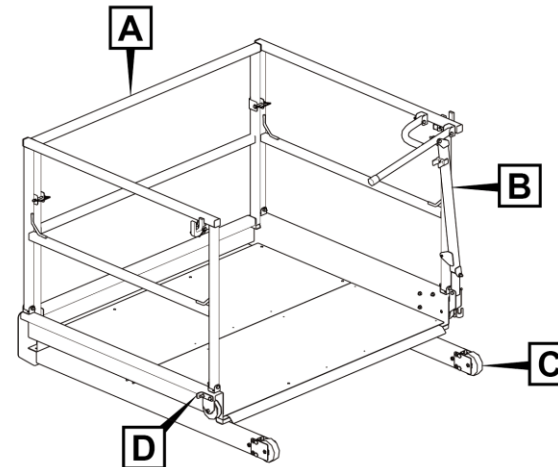
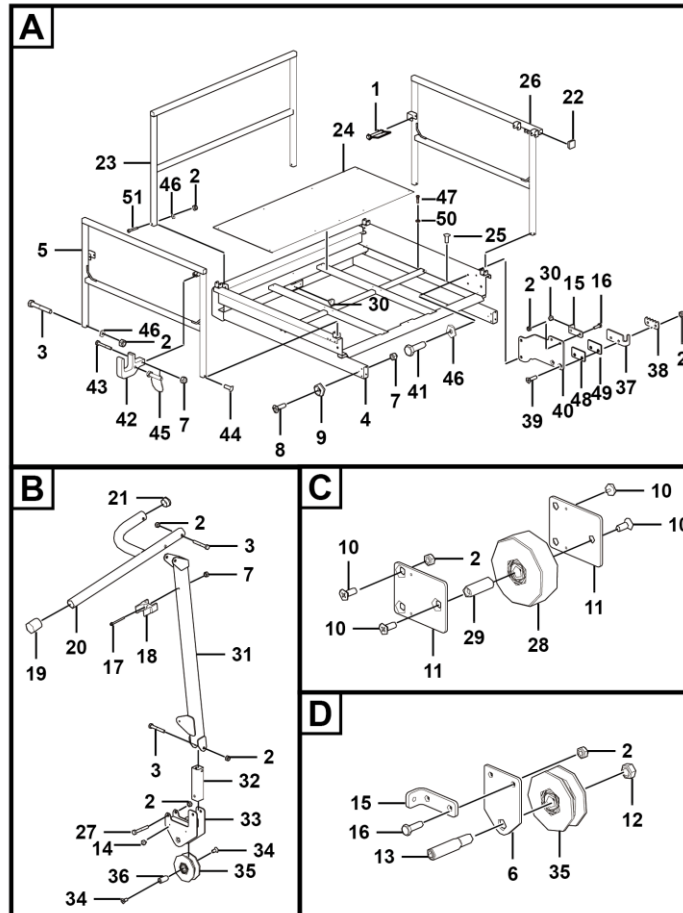
平台总成 Platform



K2100-2521002463.S



## 前延伸平台 Front extended platform

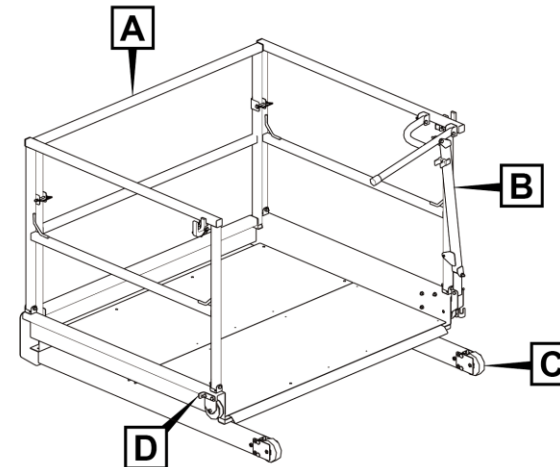
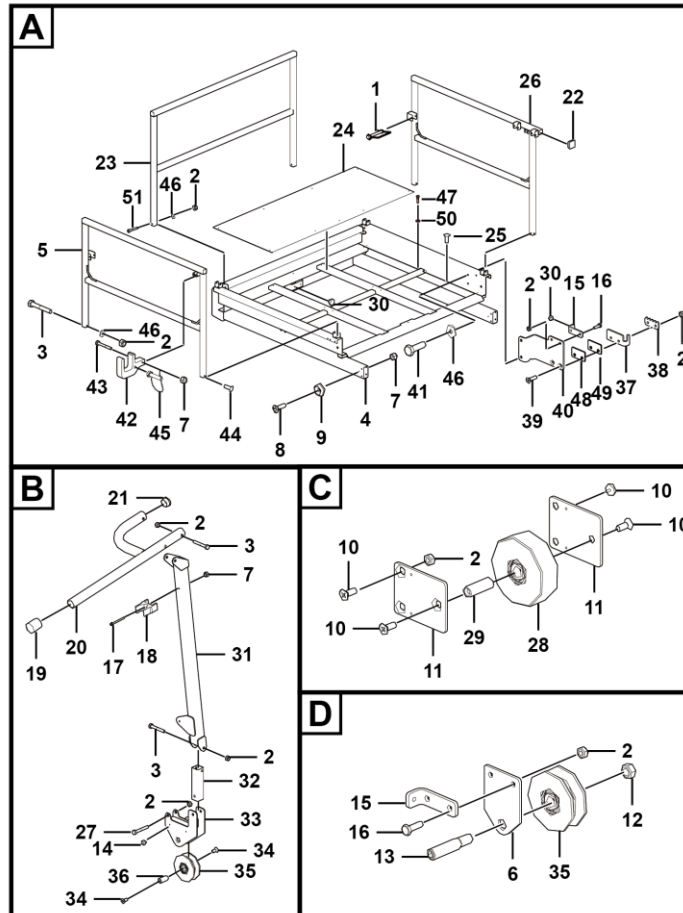


K2101-2521002538.S1a



序号 Key	零件代号 Part No.	名称 Description	是否配件 Spare parts Y/N	数量 Qty	备注 Remarks
1	4190002586	销子	Pin	Y	2
2	4013000189	螺母GB889.1-M10EpZn-8	Nut	Y	28
3	4011000497	螺栓GB5782-M10*65EpZn-8.8	Bolt gb5782-m10*65epzn-8.8	Y	9
4	25210025392	延伸平台底板	Welding extended board	Y	1
5	25210015941	右护栏	Handrail	Y	1
6	25210005581	安装板	Plate	Y	1
7	4013000211	螺母GB889.1-M6EpZn-8	Nut gb889.1-m6epzn-8	Y	14
8	4014010056	螺钉GB70.3-M6*20EpZn-8.8	Screw	Y	5
9	25210005681	脚垫	Rubber	Y	5
10	4014010066	螺钉GB70.3-M10*25EpZn-8.8	Screw	Y	12
11	25210005691	固定板	Plate	Y	4
12	4013000255	螺母GB889.1-M16EpZn-8	Nut gb889.1-m16epzn-8	Y	1
13	25210005651	轴	Axle	Y	1
14	4190002362	快速安装脚垫FF-005-P4X8B	Fast foot	Y	5
15	25210005591	限位板	Limited plate	Y	2
16	4011000084	螺栓GB5783-M10*30EpZn-8.8	Bolt gb5783-m10*30epzn-8.8	Y	4
17	4190002359	锥形护套497444	Tapered ferrules	Y	1
18	25210005611	卡板	Plate	Y	1
19	4014010068	螺栓GB16674-M6*60EpZn-8.8	Screw	Y	1
20	25210005281	手柄	Handrail	Y	1
21	4190003663	圆形管塞111065	Round ribbed inserts	Y	2
22	4190002358	方形管塞111541	Square inserts	Y	6

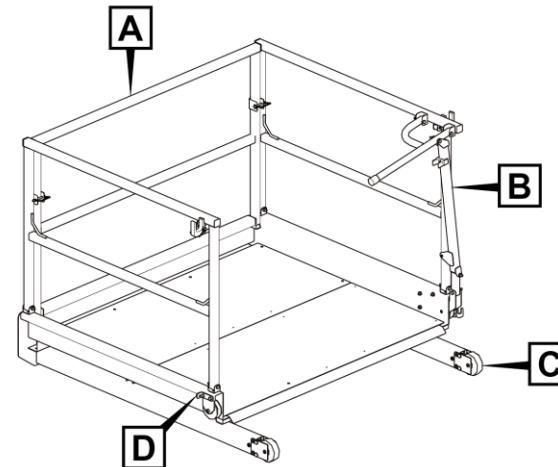
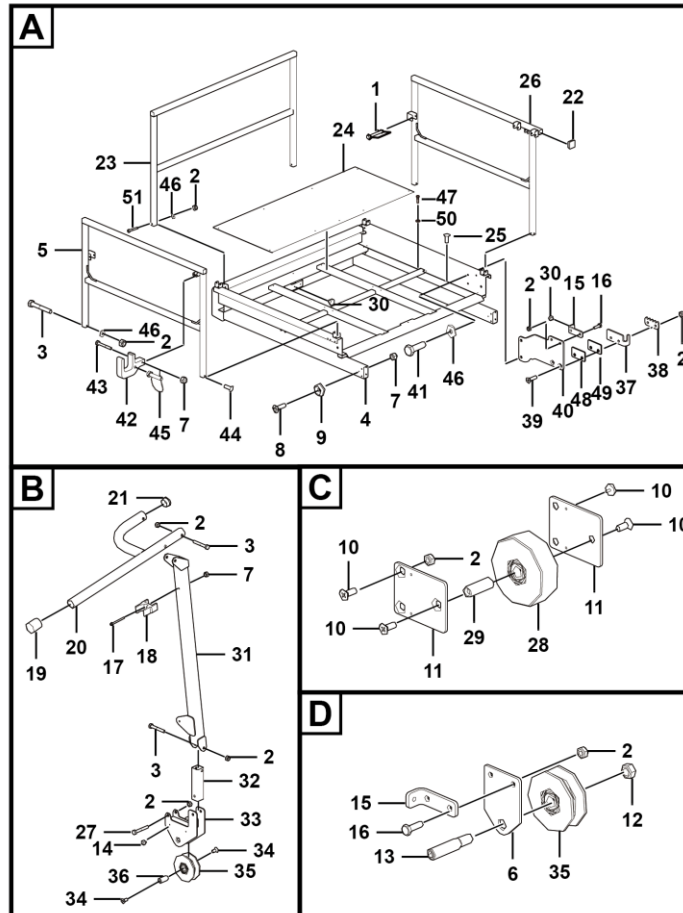
## 前延伸平台 Front extended platform



K2101-2521002538.S1a

序号 Key	零件代号 Part No.	名称 Description	是否配件 Spare parts Y/N	数量 Qty	备注 Remarks
23	25210015931	护栏	Y	1	
24	25210025401	底板	Y	2	
25	4019010206	抽芯铆钉GB12619-6×14	Y	16	
26	25210015911	左护栏	Y	1	
27	4011000052	螺栓GB5782-M10*75EpZn-8.8	Y	1	
28	25210025521	轮子	Y	2	
29	25210005671	套管	Y	2	
30	4190002363	铆接脚462786	Y	4	
31	25210025532	拉杆	Y	1	
32	25210005302	连杆	Y	1	
33	25210005571	轮架	Y	1	
34	4014010071	螺钉GB70.3-M10*20EpZn-8.8	Y	2	
35	25210025511	V轮	Y	2	
36	25210005661	套管	Y	1	
37	25210005621	导向板	Y	1	
38	25210005631	齿板	Y	1	
39	4014010234	螺钉GB70.3-M10*40EpZn-8.8	Y	2	
40	25210025431	固定板	Y	1	
41	4011000082	螺栓GB5783-M10*25EpZn-8.8	Y	2	
42	4019010209	抽芯铆钉GB12619-5*9	Y	4	
43	25210005791	导向块	Y	2	
44	4011010628	螺栓GB5782-M6*40EpZn-8.8	Y	2	

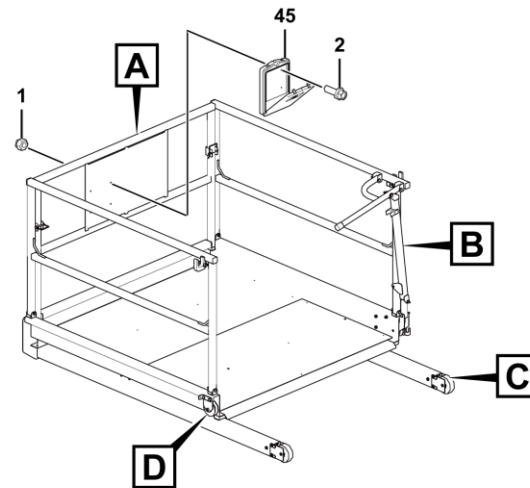
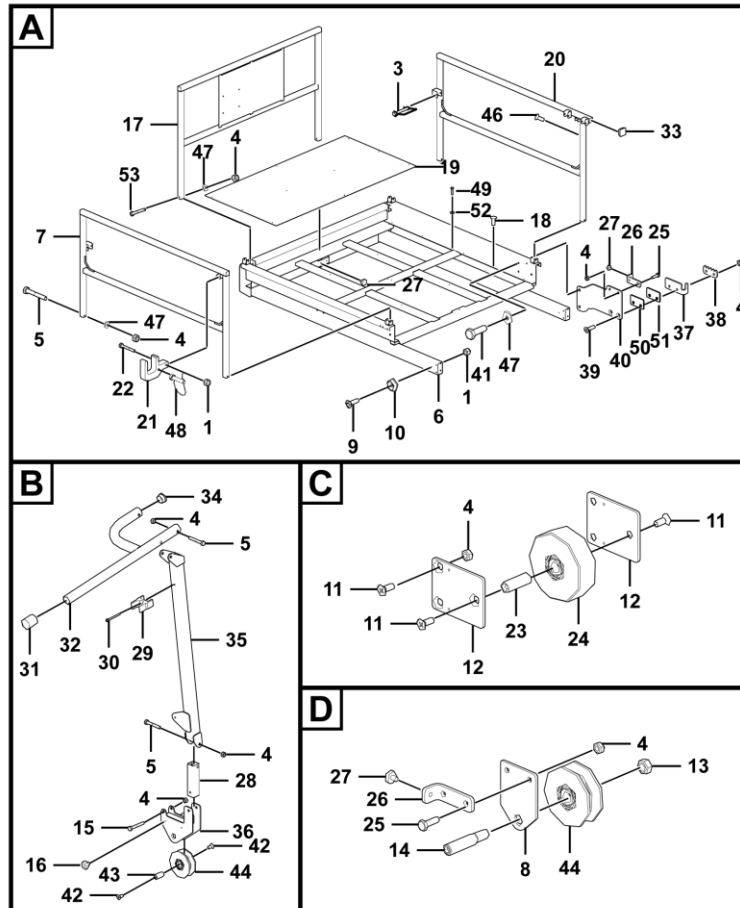
## 前延伸平台 Front extended platform



K2101-2521002538.S1a



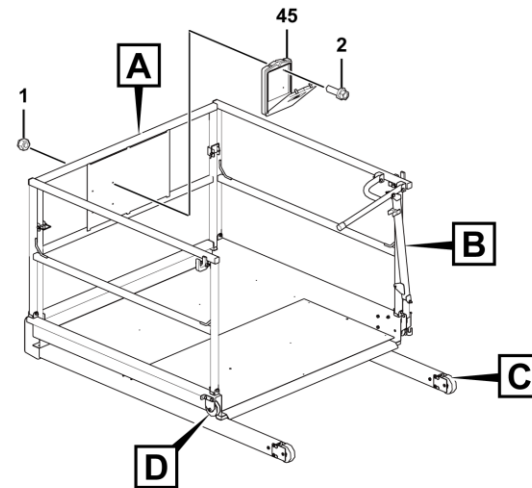
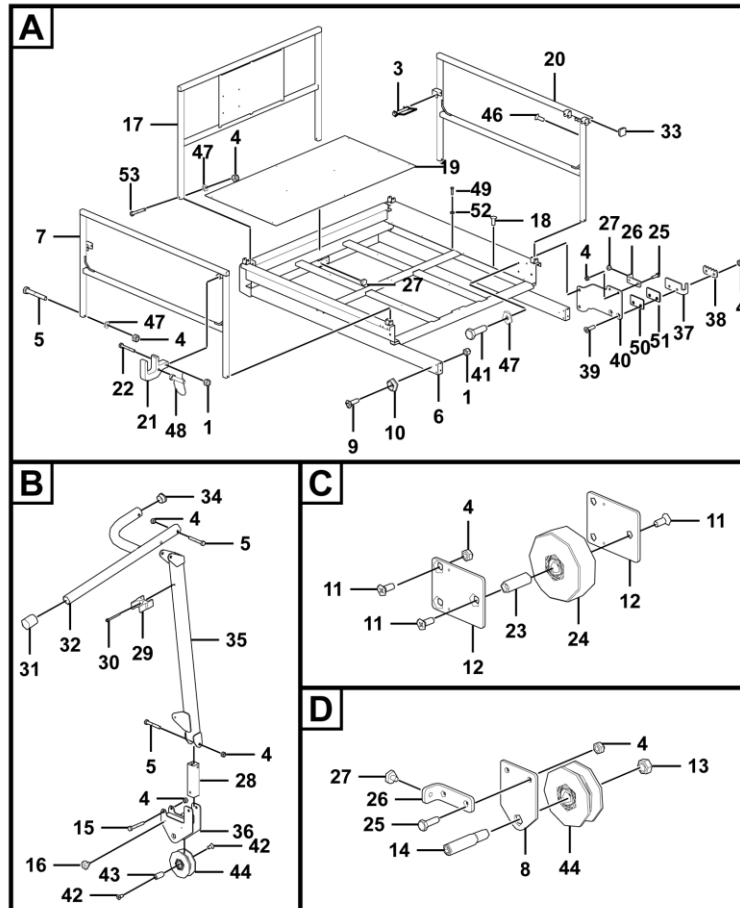
前延伸平台 Front extended platform



K2102-2521002544.S1a-G1

序号 Key	零件代号 Part No.	名称 Description	是否配件 Spare parts Y/N	数量 Qty	备注 Remarks
1	4013000211	螺母GB889.1-M6EpZn-8	Nut gb889.1-m6epzn-8	Y	18
2	4011000153	螺栓GB16674-M6*16EpZn-8.8	Bolt gb16674-m6*16epzn-8.8	Y	4
3	4190002586	销子	Pin	Y	2
4	4013000189	螺母GB889.1-M10EpZn-8	Nut	Y	28
5	4011000497	螺栓GB5782-M10*65EpZn-8.8	Bolt gb5782-m10*65epzn-8.8	Y	9
6	25210025452	延伸平台底板	Welding extended board	Y	1
7	25210015891	护栏	Handrail	Y	1
8	25210005581	安装板	Plate	Y	1
9	4014010056	螺钉GB70.3-M6*20EpZn-8.8	Screw	Y	5
10	25210005681	脚垫	Rubber	Y	5
11	4014010066	螺钉GB70.3-M10*25EpZn-8.8	Screw	Y	12
12	25210005691	固定板	Plate	Y	4
13	4013000255	螺母GB889.1-M16EpZn-8	Nut gb889.1-m16epzn-8	Y	1
14	25210005651	轴	Axle	Y	1
15	4011000052	螺栓GB5782-M10*75EpZn-8.8	Bolt gb5782-m10*75epzn-8.8	Y	1
16	4190002362	快速安装脚垫FF-005-P4X8B	Fast foot	Y	5
17	25210015901	护栏	Handrail	Y	1
18	4019010206	抽芯铆钉GB12619-6×14	Rivet	Y	24
19	25210025461	底板	Plate	Y	2
20	25210015921	护栏	Handrail	Y	1
21	25210005791	导向块	Guiding block	Y	2
22	4011010628	螺栓GB5782-M6*40EpZn-8.8	Bolt	Y	2

前延伸平台 Front extended platform

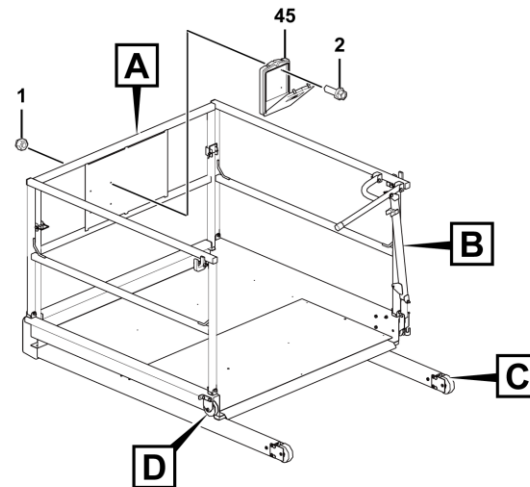
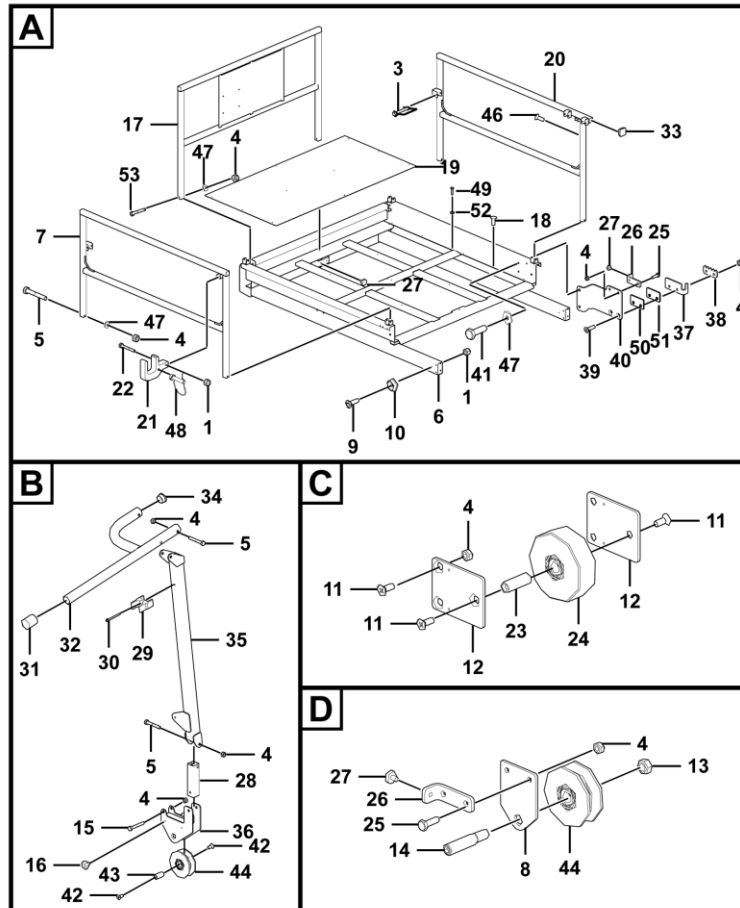


K2102-2521002544.S1a-G1



序号 Key	零件代号 Part No.	名称 Description	是否配件 Spare parts Y/N	数量 Qty	备注 Remarks
23	25210005671	套管	Y	2	
24	25210025521	轮子	Y	2	
25	4011000084	螺栓GB5783-M10*30EpZn-8.8	Y	4	
26	25210005591	限位板	Y	2	
27	4190002363	铆接脚462786	Y	4	
28	25210005302	连杆	Y	1	
29	25210005611	卡板	Y	1	
30	4014010068	螺栓GB16674-M6*60EpZn-8.8	Y	1	
31	4190002359	锥形护套497444	Y	1	
32	25210005281	手柄	Y	1	
33	4190002358	方形管塞111541	Y	6	
34	4190003663	圆形管塞111065	Y	2	
35	25210025532	拉杆	Y	1	
36	25210005571	轮架	Y	1	
37	25210005621	导向板	Y	1	
38	25210005631	齿板	Y	1	
39	4014010234	螺钉GB70.3-M10*40EpZn-8.8	Y	2	
40	25210025431	固定板	Y	1	
41	4011000082	螺栓GB5783-M10*25EpZn-8.8	Y	2	
42	4014010071	螺钉GB70.3-M10*20EpZn-8.8	Y	2	
43	25210005661	套管	Y	1	
44	25210025511	V轮	Y	2	

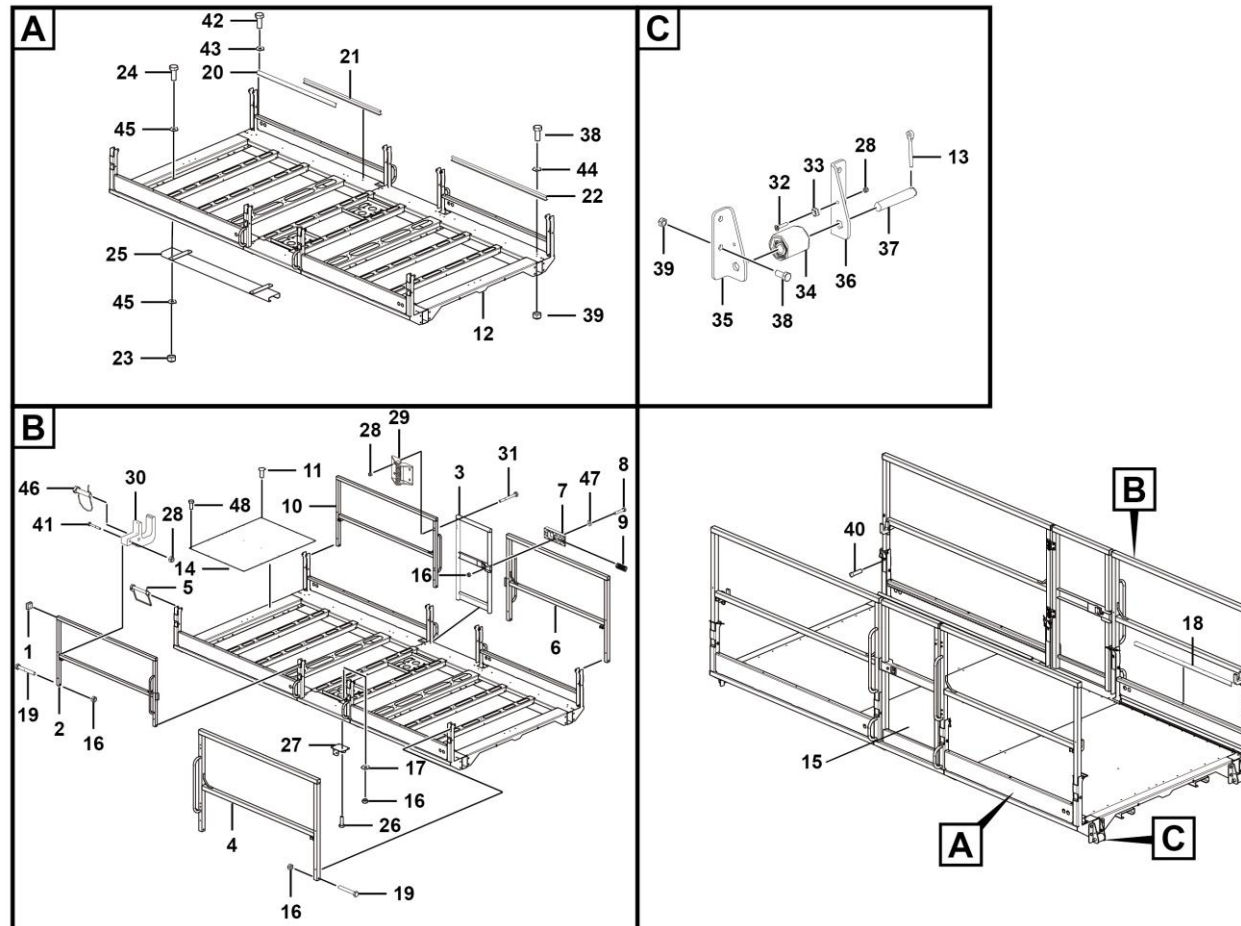
前延伸平台 Front extended platform



K2102-2521002544.S1a-G1



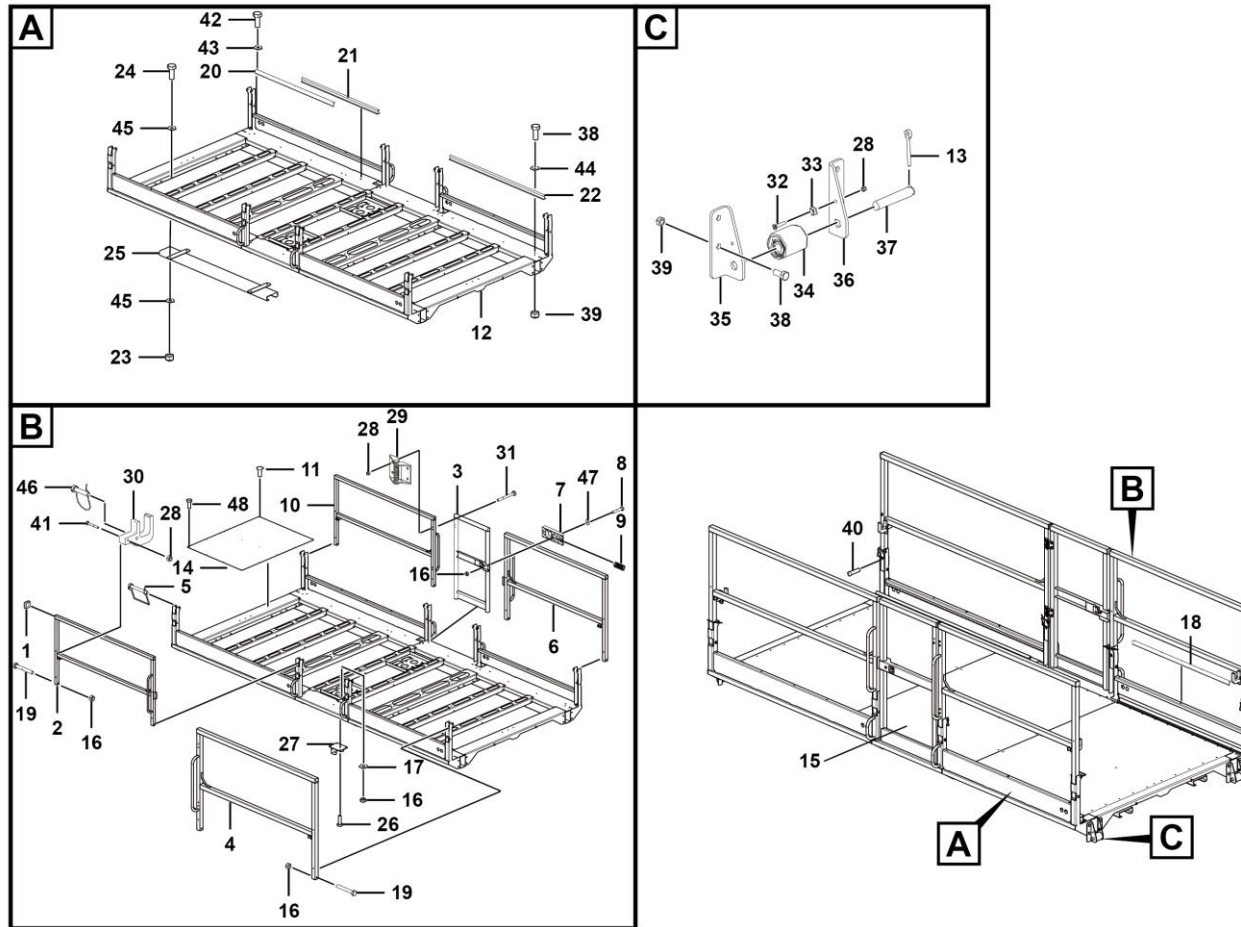
主平台总成 Main assembly



K2103-2521002464.S

序号 Key	零件代号 Part No.	名称 Description	是否配件 Spare parts Y/N	数量 Qty	备注 Remarks
1	4190002358	方形管塞111541	Y	12	
2	25210024611	右后护栏	Y	1	
3	25210021893	平台门	Y	2	
4	25210024691	右前护栏	Y	1	
5	4190002586	销子	Y	8	
6	25210024701	左前护栏	Y	1	
7	25210011051	塑料块	Y	2	
8	4011000048	螺栓GB5782-M10*50EpZn-8.8	Y	2	
9	25210002071	弹簧	Y	2	
10	25210024621	左后护栏	Y	1	
11	4019010206	抽芯铆钉GB12619-6×14	Y	54	
12	25210024652	主平台焊合	Y	1	
13	25210006461	插轴-6	Y	4	
14	25210025361	主平台底板1	Y	2	
15	25210025371	主平台底板2	Y	1	
16	4013000189	螺母GB889.1-M10EpZn-8	Y	18	
17	4015000197	垫圈GB96.1-10EpZn-300HV	Y	8	
18	25210024771	齿板2	Y	1	
19	4011000051	螺栓GB5782-M10*70EpZn-8.8	Y	8	
20	25210024761	齿板1	Y	1	
21	25210005461	导轨2	Y	2	
22	25210005471	导轨1	Y	2	

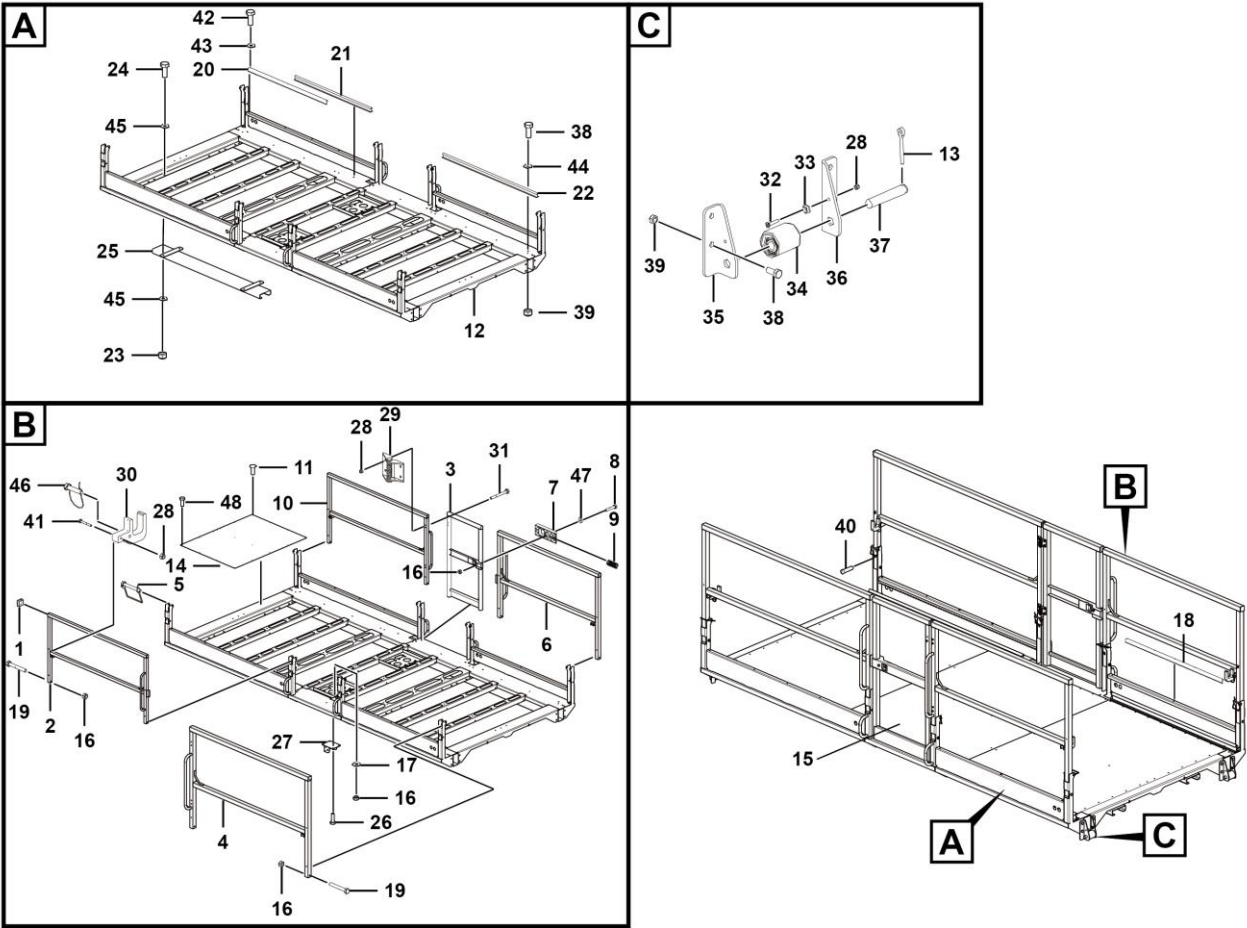
## 主平台总成 Main assembly



K2103-2521002464.S

序号	零件代号	名称	是否配件	数量	备注
Key	Part No.	Description	Spare parts Y/N	Qty	Remarks
23	4013000158	螺母GB889.1-M12EpZn-8	Nut gb889.1-m12epzn-8	Y	32
24	4011000089	螺栓GB5783-M12*30EpZn-8.8	Bolt gb5783-m12*30epzn-8.8	Y	32
25	25210005851	导轨焊合	Welding	Y	4
26	4011000084	螺栓GB5783-M10*30EpZn-8.8	Bolt gb5783-m10*30epzn-8.8	Y	8
27	25210005541	叉架固定座	Seat	Y	2
28	4013000211	螺母GB889.1-M6EpZn-8	Nut gb889.1-m6epzn-8	Y	40
29	4190001525	弹簧铰链X022	Hinge	Y	4
30	25210005791	导向块	Guiding block	Y	4
31	4011010517	螺栓GB5782-M6*55EpZn-8.8	Bolt	Y	16
32	4014010055	螺钉GB70.3-M6*30EpZn-8.8	Screw	Y	4
33	25210005681	脚垫	Rubber	Y	4
34	25210016621	托轮	Wheel	Y	4
35	25210005811	托轮固定板1	Plate	Y	4
36	25210005551	托轮固定板	Plate	Y	4
37	25210005821	销轴	Pin	Y	4
38	4011000105	螺栓GB5783-M8*20EpZn-8.8	Bolt gb5783-m8*20epzn-8.8	Y	8
39	4013000210	螺母GB889.1-M8EpZn-8	Nut gb889.1-m8epzn-8	Y	8
40	4019010209	抽芯铆钉GB12619-5*9	Rivet	Y	12
41	4011010628	螺栓GB5782-M6*40EpZn-8.8	Bolt	Y	4
42	4011000276	螺栓GB5783-M6*25EpZn-8.8	Bolt gb5783-m6*25epzn-8.8	Y	8
43	4015000207	垫圈GB97.1-6EpZn-300HV	Washer gb97.1-6epzn-300hv	Y	44
44	4015000072	垫圈GB97.1-8EpZn-300HV	Washer gb97.1-8epzn-300hv	Y	8

主平台总成 Main assembly



K2103-2521002464.S



序号 Key	零件代号 Part No.	名称 Description	是否配件 Spare parts Y/N	数量 Qty	备注 Remarks
45	4015000168	垫圈GB97.1-12EpZn-300HV	Washer gb97.1-12epzn-300hv	Y	32
46	4190703678	销子-D型销带耳10×50带150mm链	Pin	Y	4
47	4015000162	垫圈GB97.1-10EpZn-300HV	Washer gb97.1-10epzn-300hv	Y	10
48	4014010189	螺栓GB15-1988-M6×20	Bolt	Y	12

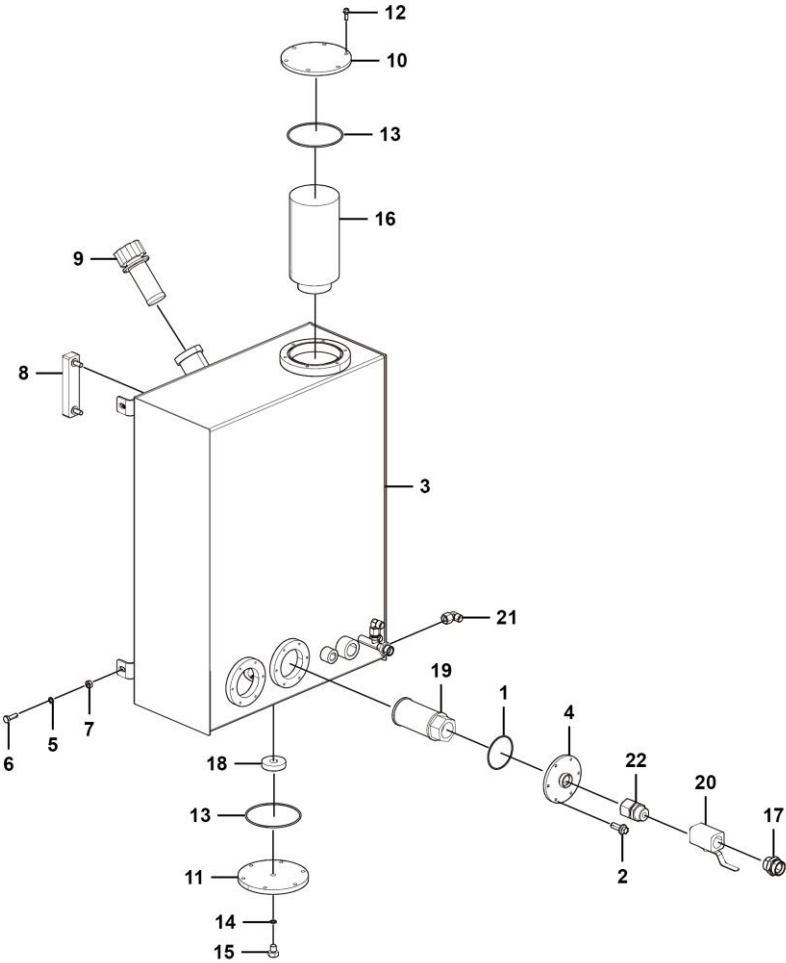


**L 液压系统**  
**HYDRAULIC SYSTEM**

**临 工 集 团 济 南 重 机 有 限 公 司**

**LINGONG GROUP JINAN HEAVY MACHINERY CO., LTD.**

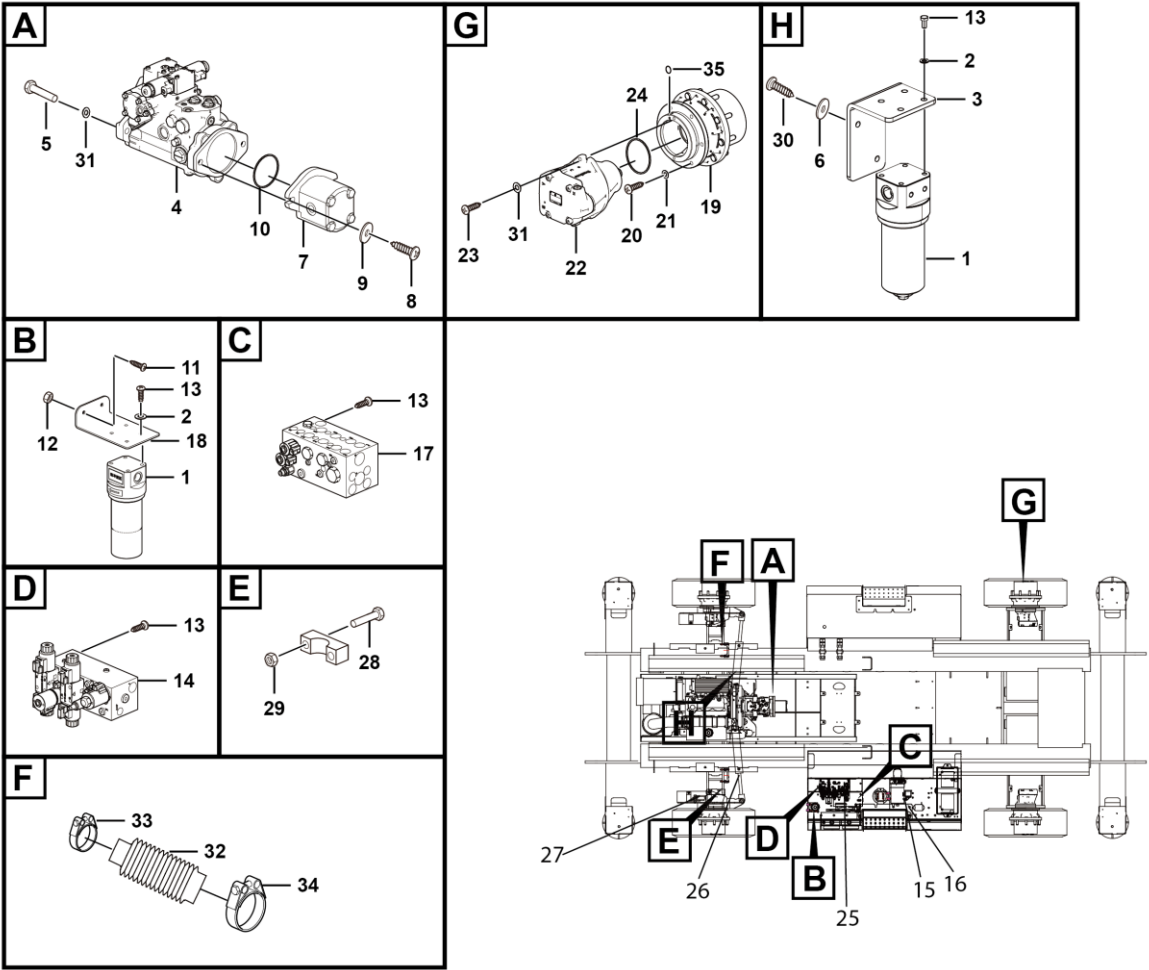
液压油箱总成    Tank



L2200-2510000018.S1b

序号 Key	零件代号 Part No.	名称 Description	是否配件 Spare parts Y/N	数量 Qty	备注 Remarks
1	4030000472	O形圈GB3452.1-80.0*2.65G	O-ring gb3452.1-80.0*2.65g	Y	2
2	4011000153	螺栓GB16674-M6*16EpZn-8.8	Bolt gb16674-m6*16epzn-8.8	Y	12
3	25100000192	油箱焊接体	Tank	Y	1
4	25100000211	吸油法兰	Flange	Y	2
5	4015000162	垫圈GB97.1-10EpZn-300HV	Washer gb97.1-10epzn-300hv	Y	3
6	4011000084	螺栓GB5783-M10*30EpZn-8.8	Bolt gb5783-m10*30epzn-8.8	Y	3
7	4013000007	螺母GB6170-M10EpZn-8	Nut gb6170-m10epzn-8	Y	3
8	4120001778	液位计YWZ-127T	Oil level	Y	1
9	4120001427	空气滤清器EF2-32	Ari filter	Y	1
10	25100000751	回油法兰总成	Flage assembly	Y	1
11	27160105801	放油法兰盖	Release oil flange cover	Y	1
12	4011000458	螺栓GB16674-M8*20EpZn-8.8	Bolt gb16674-m8*20ep.zn-8.8	Y	12
13	4030000633	O形圈GB3452.1-128*3.55G	O-ring gb3452.1-128*3.55g	Y	2
14	4041000767	O形圈LGB168-11124	O-ring lgb168-11124	Y	1
15	4041000774	螺塞LGB135-01422	Plug lgb13501421	Y	1
16	4120000304	回油滤芯	Return oil filter	Y	1
17	4120000581	直接头1CB-36-16-WD	Rectangular nipple 1cb-36-16-wd	Y	2
18	4120000669	环形磁铁LG03-CT58*20*13	Ring magnet lg03-ct58*20*13	Y	1
19	4120001891	吸油过滤器WU-100*180-J	Filter	Y	2
20	4120002091	球阀3PC-Q11F-16-1"	Ball valve 3pc-q11f-16-1	Y	2
21	4190000996	组合接头2C9-18	Nipple	Y	2
22	4190002889	直接头EGE28LRED	Nipple	Y	2

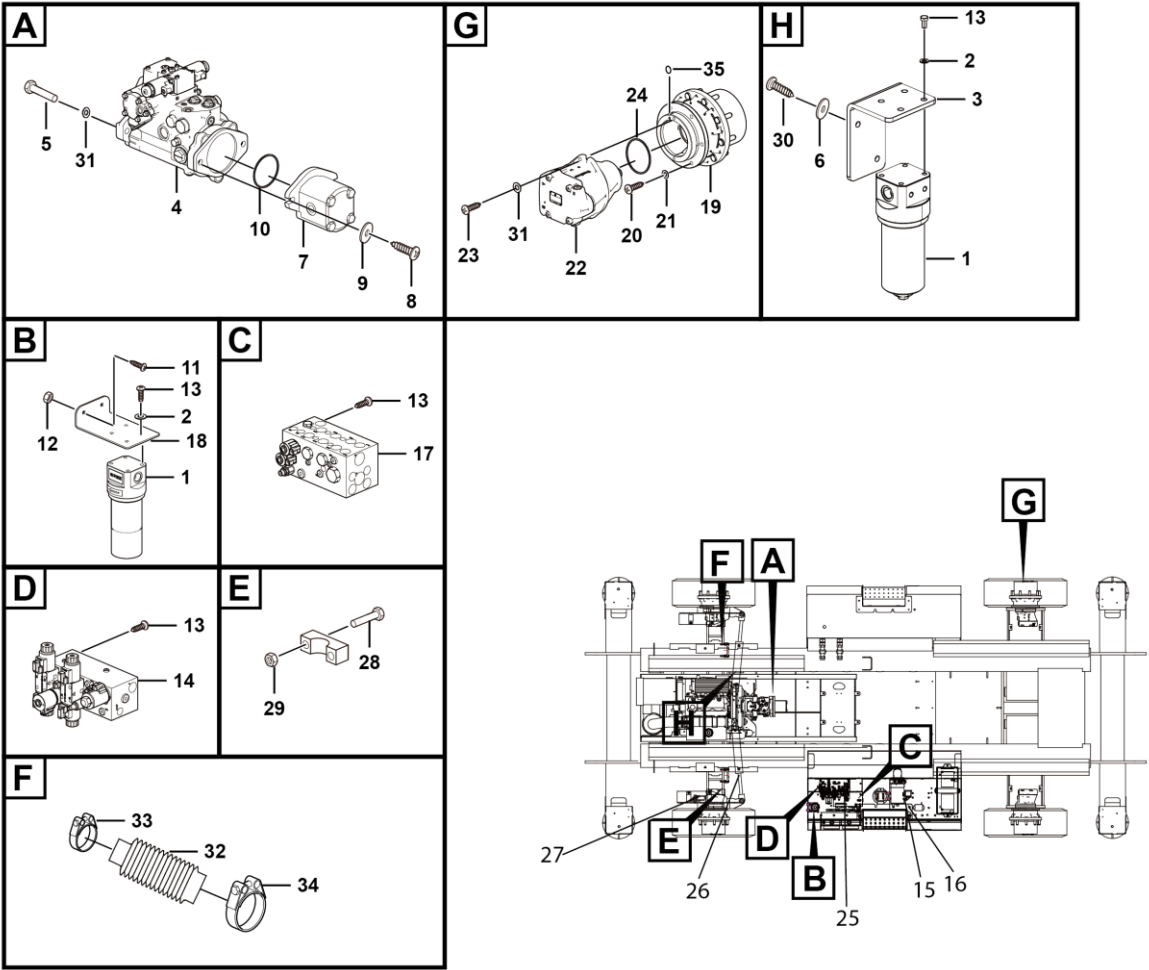
行走液压总成    Drive hydraulic assembly



L2300-2507000445.S1e

序号 Key	零件代号 Part No.	名称 Description	是否配件 Spare parts Y/N	数量 Qty	备注 Remarks
1	4120001428	高压过滤器KGLB-0080005L	High pressure filter	Y	2
2	4015000072	垫圈GB97.1-8EpZn-300HV	Washer gb97.1-8epzn-300hv	Y	14
3	25010001431	液压过滤器支架	Bracket	Y	1
4	4120703965	伊顿泵ACGRALJ2CEZ2NNAEP0AA00BCH0D	Pump	Y	1
5	4011010579	螺栓 GB5783-M12*35fZnyc-12.9-480	Bolt gb5783-m12*35flznyc-12.9-480	Y	2
6	4015000168	垫圈GB97.1-12EpZn-300HV	Washer gb97.1-12epzn-300hv	Y	4
7	4120001574	齿轮泵	Pump	Y	1
8	4014010064	螺钉1/2-13UNC-2A*30-10.9	Bolt	Y	2
9	4015000177	垫圈GB97.1-14EpZn-300HV	Washer gb97.1-14epzn-300hv	Y	2
10	4120001880	O型圈94.97*1.75	O-ring	Y	1
11	4014000134	螺钉GB70.1-M10*30EpZn-8.8	Bolt	Y	2
12	4013000007	螺母GB6170-M10EpZn-8	Nut gb6170-m10epzn-8	Y	2
13	4014000033	螺钉GB70.1-M8*16EpZn-8.8	Screw nail gb70.1-m8*16epzn-8.8	Y	14
14	4120704265	举升控制阀ST4311-AB0C	Lifting valve assembly st4311-ab0c	Y	1
15	4014000206	螺钉GB70.1-M10*16EpZn-8.8	Screw gb70.1-m10*16epzn-8.8	Y	2
16	4120002361	应急动力单元	Auxiliary power unit	Y	1
17	4120001571	行走控制阀	Drive manifold	Y	1
18	25070000573	高压过滤器安装板	Plate	Y	1
19	4120001477	减速机	Drive hub	Y	4
20	4014010078	螺钉5/8-11UNF-2B*1.5"-10.9	Screw	Y	24
21	4015000181	垫圈GB97.1-16EpZn-300HV	Washer gb97.1-16epzn-300hv	Y	24
22	4120001570	行走马达	Motor	Y	4

行走液压总成    Drive hydraulic assembly

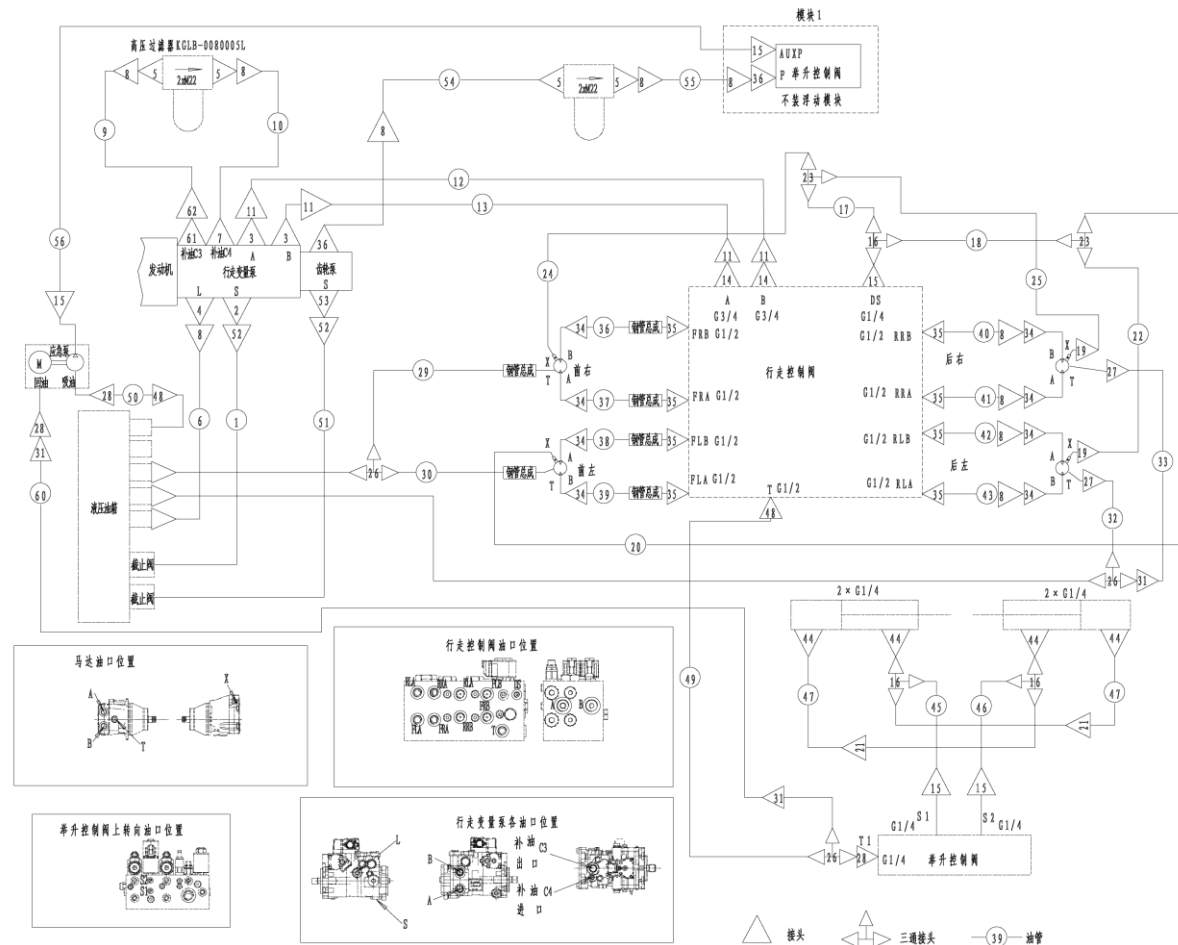


L2300-2507000445.S1e





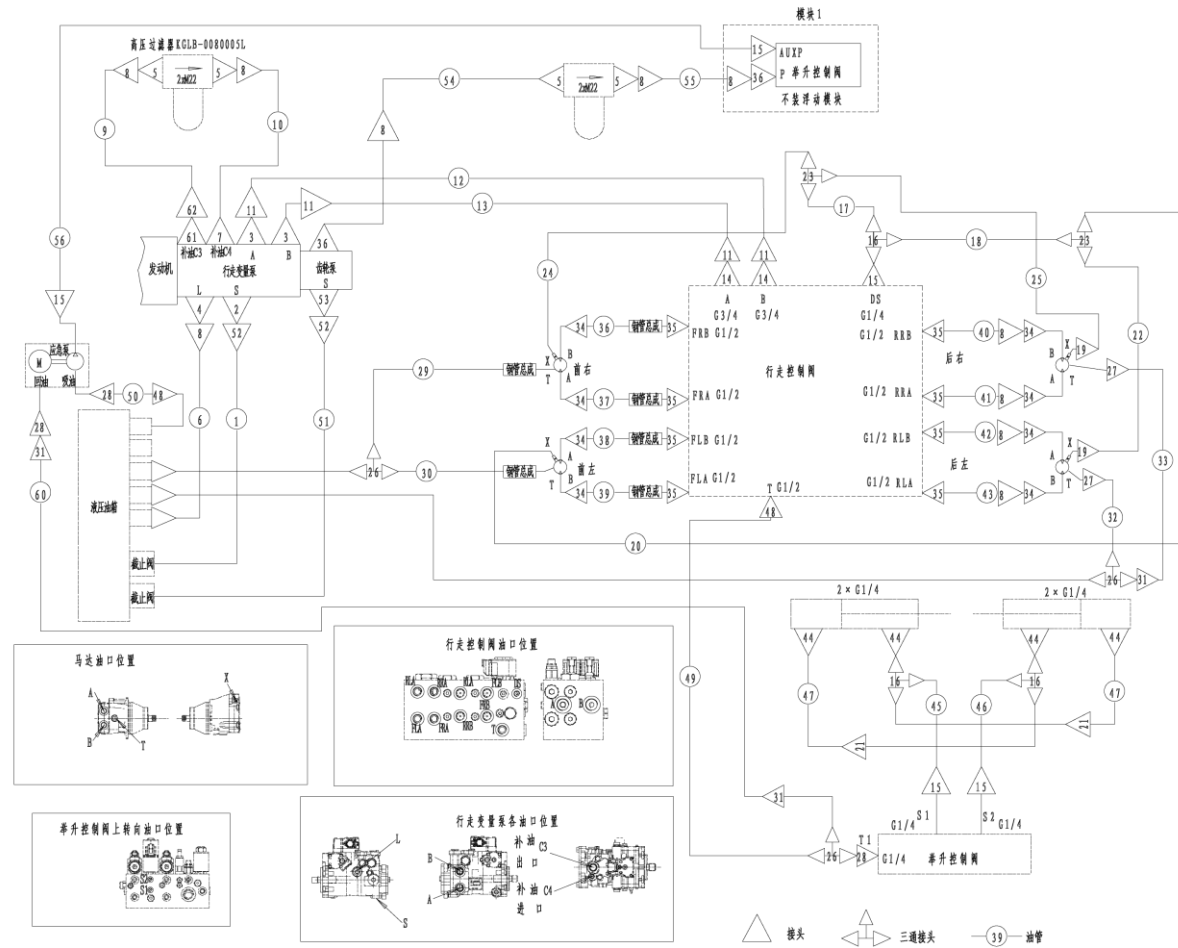
# 行走液压系统布管图 Hydraulic hoses and fittings



L2300-2507000447. S1a

序号	零件代号	名称	是否配件	数量	备注
Key	Part No.	Description	Spare parts Y/N	Qty	Remarks
1	4120703746	软管20411-36-16 *PFP150-16*3240	Pipe	Y	1
2	4120001592	接头1CO-36-16	Joint	Y	1
3	4120001897	直通接头1DO-30-16	Joint	Y	2
4	4190000982	直接头1CO-22-12	Nipple	Y	1
5	4120001498	接头1CM-22WD	Joint1cm-22wd	Y	4
6	4120001611	软管20411-22-08*SR16SC-08*3510	Hose	Y	1
7	4120004894	直通接头1CO-22-10	Nipple	Y	1
8	4120000866	直角接头2C9-22Z	Rectangular connector	Y	9
9	4120001612	软管20411-22-08*20491-22-08*SCP3-08*1350	Hose	Y	1
10	4120001613	软管20411-22-08*20491-22-08*SCP3-08*1400	Hose	Y	1
11	4129900386	过渡接头2D9-30Z	Transition joint	Y	4
12	4120001615	软管20512-30-12*SR12-12*3740	Hose	Y	1
13	4120001616	软管20512-30-12*SR12-12*3750	Hose	Y	1
14	4120001800	直通接头1DB-30-12WD	Fitting	Y	2
15	4120001368	直通接头1CB-14-04WD	Joint 1cb-14-04wd	Y	5
16	4190001020	三通接头CC-14	Nipple	Y	3
17	4120002718	软管20411-14-04*SCP3-04*1450	Pipe	Y	1
18	4120001619	软管20411-14-04*20491-14-04*SCP3-04*685	Hose	Y	1
19	4120002265	接头1CO-14-06L33Z	Joint	Y	2
20	4120001609	软管20411-14-04*SCP3-04*2200	Hose	Y	1
21	4120000868	直角接头2C9-14Z	Rectangular connector	Y	2
22	4120001622	软管20411-14-04*20491-14-04*SCP3-04*1950	Hose	Y	1

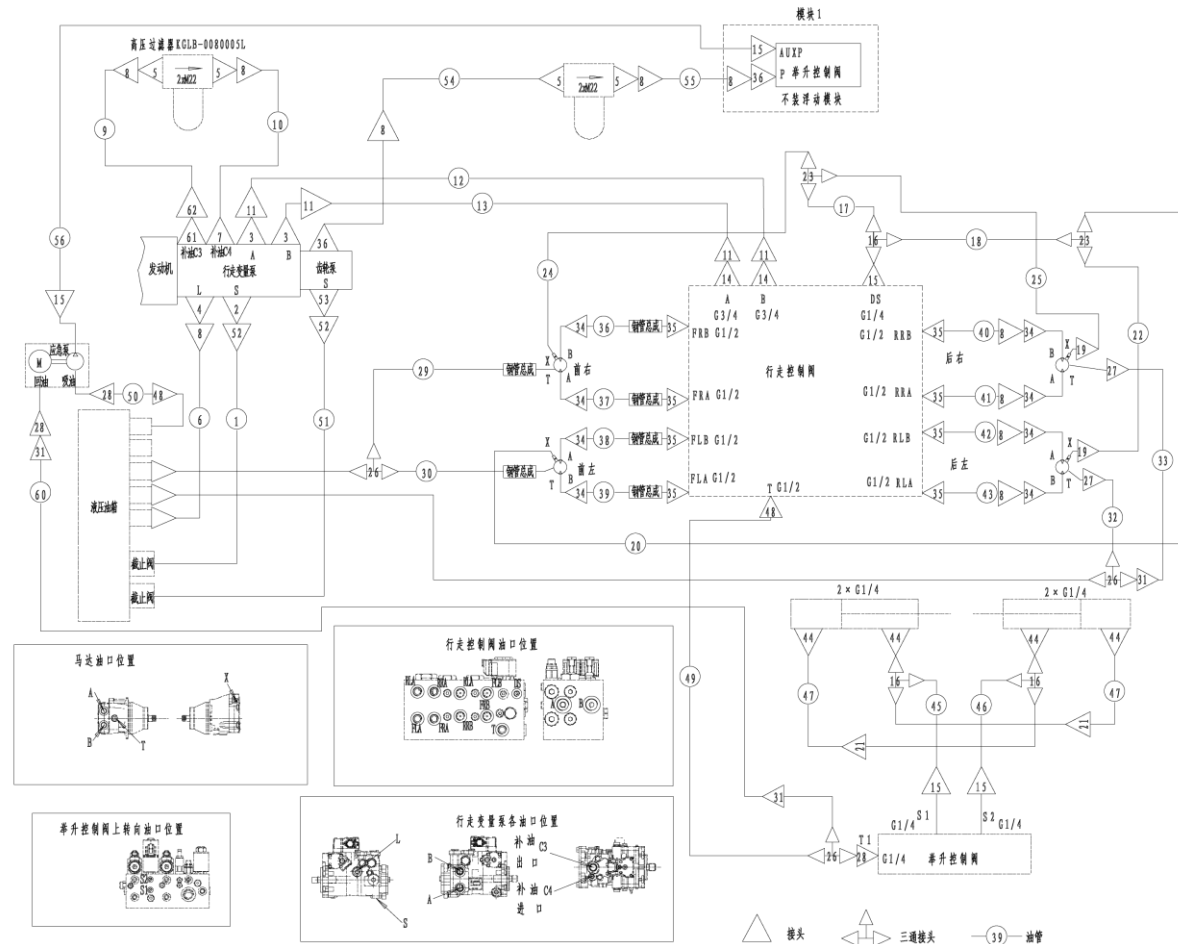
## 行走液压系统布管图 Hydraulic hoses and fittings



L2300-2507000447. S1a

序号 Key	零件代号 Part No.	名称 Description	是否配件 Spare parts Y/N	数量 Qty	备注 Remarks
23	4120001623	三通接头AC-14	Joint	Y	2
24	4120002527	软管20411-14-04*SCP3-04*2300	Pipe	Y	1
25	4120703748	软管20411-14-04*20491-14-04*SCP3-04*1550	Pipe	Y	1
26	4190000997	三通接头CC-18	Nipple	Y	3
27	4120002264	接头1CO-18-08L38Z	Joint	Y	2
28	4120001499	接头1CB-18-06WD	Joint1cb-18-06wd	Y	3
29	4120704290	软管20411-18-06*20491-18-06*SCP3-06*2550	Wire	N	1
30	4120704289	软管20411-18-06*SCP3-06*3040	Line	N	1
31	4190000996	组合接头2C9-18	Nipple	Y	3
32	4120001628	软管20411-18-06*20491-18-06*SCP3-06*2500	Hose	Y	1
33	4120001629	软管20411-18-06*20491-18-06*SCP3-06*2050	Hose	Y	1
34	4120002266	接头1CO-22-12L44Z	Joint	Y	4
35	4120001497	接头1CB-22-08WD	Joint1cb-22-08wd	Y	10
36	4120002255	软管20411-22-08T*SR16SC-08*3030	Pipe	Y	1
37	4120002256	软管20411-22-08T*SR16SC-08*3040	Pipe	Y	1
38	4120002257	软管20411-22-08T*SR16SC-08*2600	Pipe	Y	1
39	4120002258	软管20411-22-08*SR16SC-08*2630	Pipe	Y	1
40	4120002259	软管20411-22-08T*SR16SC-08*3590	Pipe	Y	1
41	4120002260	软管20411-22-08T*SR16SC-08*3595	Pipe	Y	1
42	4120002261	软管20411-22-08T*SR16SC-08*2620	Pipe	Y	1
43	4120002262	软管20411-22-08T*SR16SC-08*2630	Pipe	Y	1
44	4120002054	铰接接头1CI-14-B04WD	Jiont	Y	4

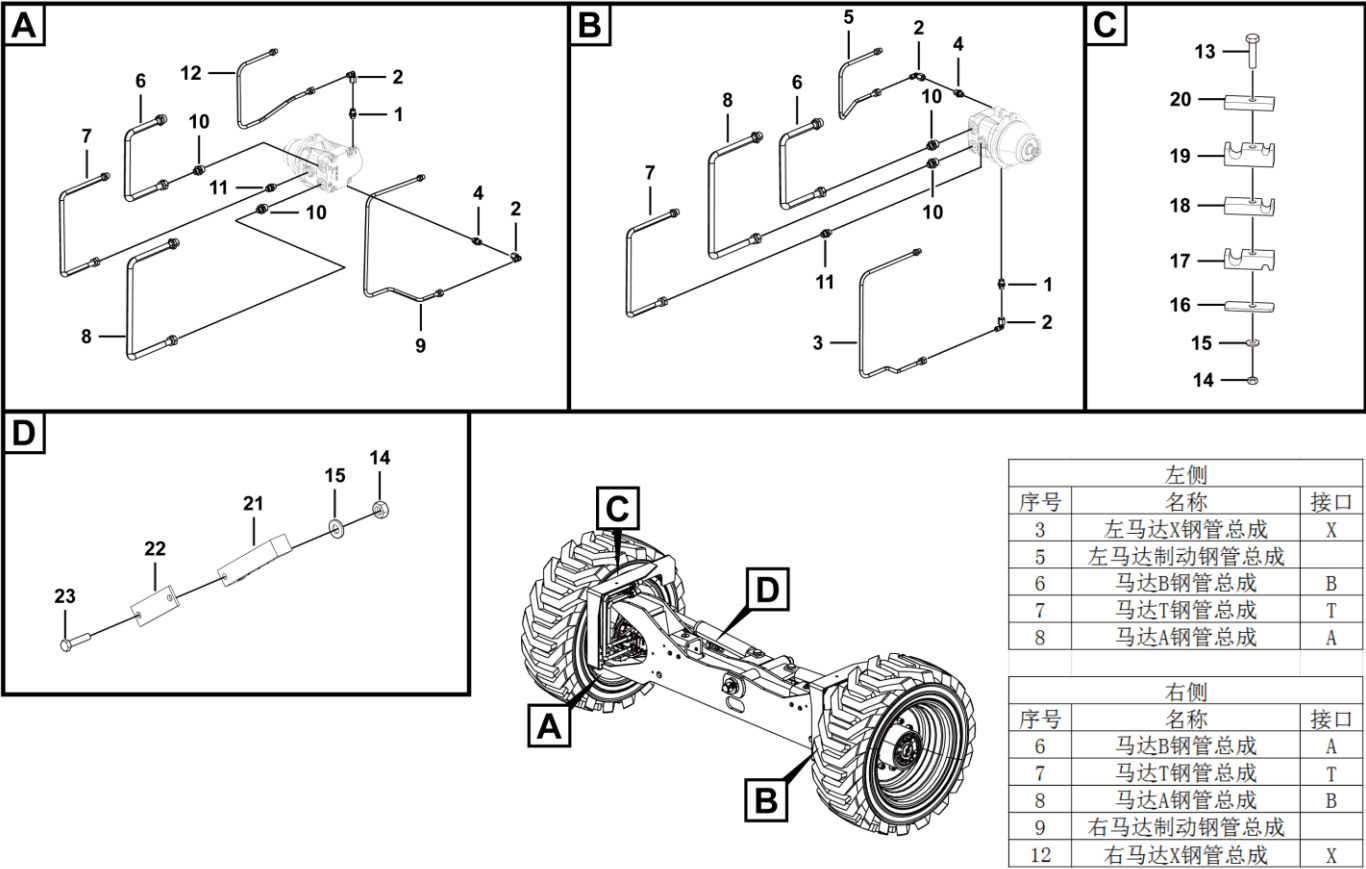
# 行走液压系统布管图 Hydraulic hoses and fittings



L2300-2507000447. S1a

序号 Key	零件代号 Part No.	名称 Description	是否配件 Spare parts Y/N	数量 Qty	备注 Remarks
45	4120002521	软管20411-14-04*SCP3-04*2100	Pipe	Y	1
46	4120002522	软管20411-14-04*SCP3-04*2500	Pipe	Y	1
47	4120002523	软管20411-14-04*SCP3-04*700	Pipe	Y	2
48	4120001500	接头1CB-18-08WD	Joint1cb-18-08wd	Y	2
49	4120002520	软管20411-18-06*SCP3-06*700	Pipe	Y	1
50	4120704291	软管20411-18-06*SCP3-06*1220	Wire	N	1
51	4120703747	软管20411-36-16 *PFP150-16*3050	Pipe	Y	1
52	4120000869	直角度头2C9-36Z	Rectangular connector	Y	2
53	4120001669	接头1CB-36-12WD	Joint	Y	1
54	4120001664	软管 20411-22-08*20491-22-08*SR16SC-08*3930	Hose	Y	1
55	4120001679	软管20411-22-08*SCP3-08*950	Hose	Y	1
56	4120704293	软管20411-14-04*20491-14-04*SCP3-04*670	Wire	N	1
57	27100104531	隔热防护套	Cab	Y	1
58	4120002692	编织护套	Sleeve	Y	3
59	4120002721	编织护套FH-Φ72(Φ=72mm)-500(L=500mm)	Sleeve	Y	2
60	4120702979	软管20411-18-06*SCP3-06*710	Hose assembly	Y	1
61	4120002014	直通接头1CO-30-16	Nipple 1co-30-16	Y	1
62	4120002548	接头2C-22-30	Joint	Y	1

前马达钢管总成    Front motor pipe assembly

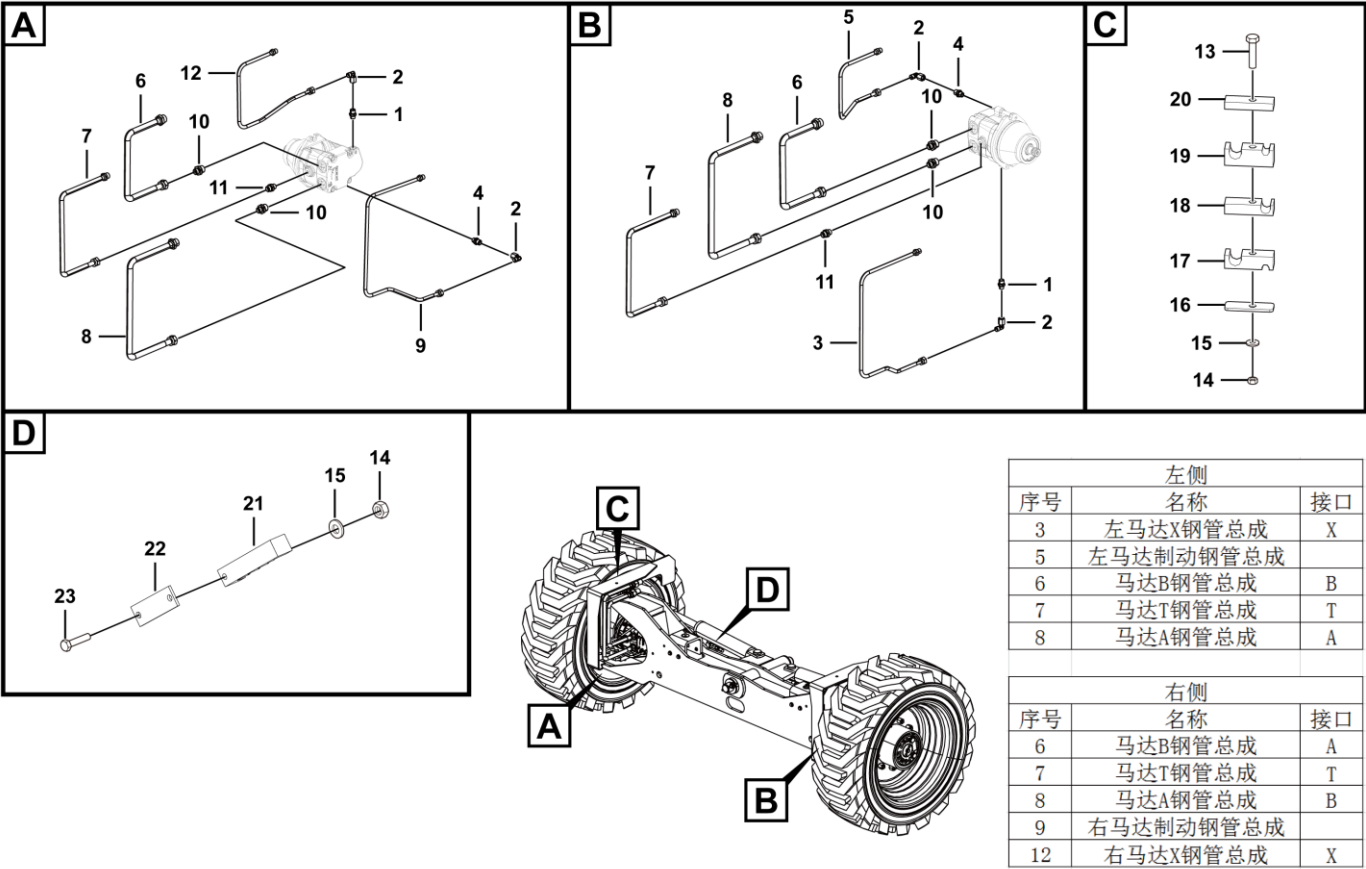


L2301-2507000190.S1d



序号 Key	零件代号 Part No.	名称 Description	是否配件 Spare parts Y/N	数量 Qty	备注 Remarks
1	4120001620	接头1CO-14-06	Joint	Y	2
2	4120000868	直角接头2C9-14Z	Rectangular connector	Y	4
3	25070001971	左马达X钢管总成	Left motor x pipe assembly	Y	1
4	4120001340	接头1CO-14-04	Nipple	Y	2
5	25070001991	左马达制动钢管总成	Left motor brake pipe assembly	Y	1
6	25070001911	马达B钢管总成	Motor b pipe assembly	Y	2
7	25070001951	马达T钢管总成	Motor t pipe assembly	Y	2
8	25070001931	马达A钢管总成	Motor a pipe assembly	Y	2
9	25070002031	右马达制动钢管总成	Right motor brake pipe assembly	Y	1
10	4120002266	接头1CO-22-12L44Z	Joint	Y	4
11	4120002264	接头1CO-18-08L38Z	Joint	Y	2
12	25070002011	右马达X钢管总成	Right motor x pipe assembly	Y	1
13	4011000797	螺栓GB5782-M10*110EpZn-8.8	Bolt gb5782-m10*110epzn-8.8	Y	2
14	4013000162	螺母GB6170-M8-8	Nut gb6170-m8-8	Y	6
15	4015000036	垫圈GB93-8-65Mn	Washer gb93-8-65mn	Y	6
16	25070002051	橡胶垫板	Plate	Y	2
17	25070002061	上管夹	Clamp	Y	2
18	25070002071	管夹	Clamp	Y	2
19	25070002081	下管夹	Clamp	Y	2
20	25070002091	盖板	Plate	Y	2
21	25070002601	管夹	Clamp	Y	2
22	25070002551	盖板	Plate	Y	2

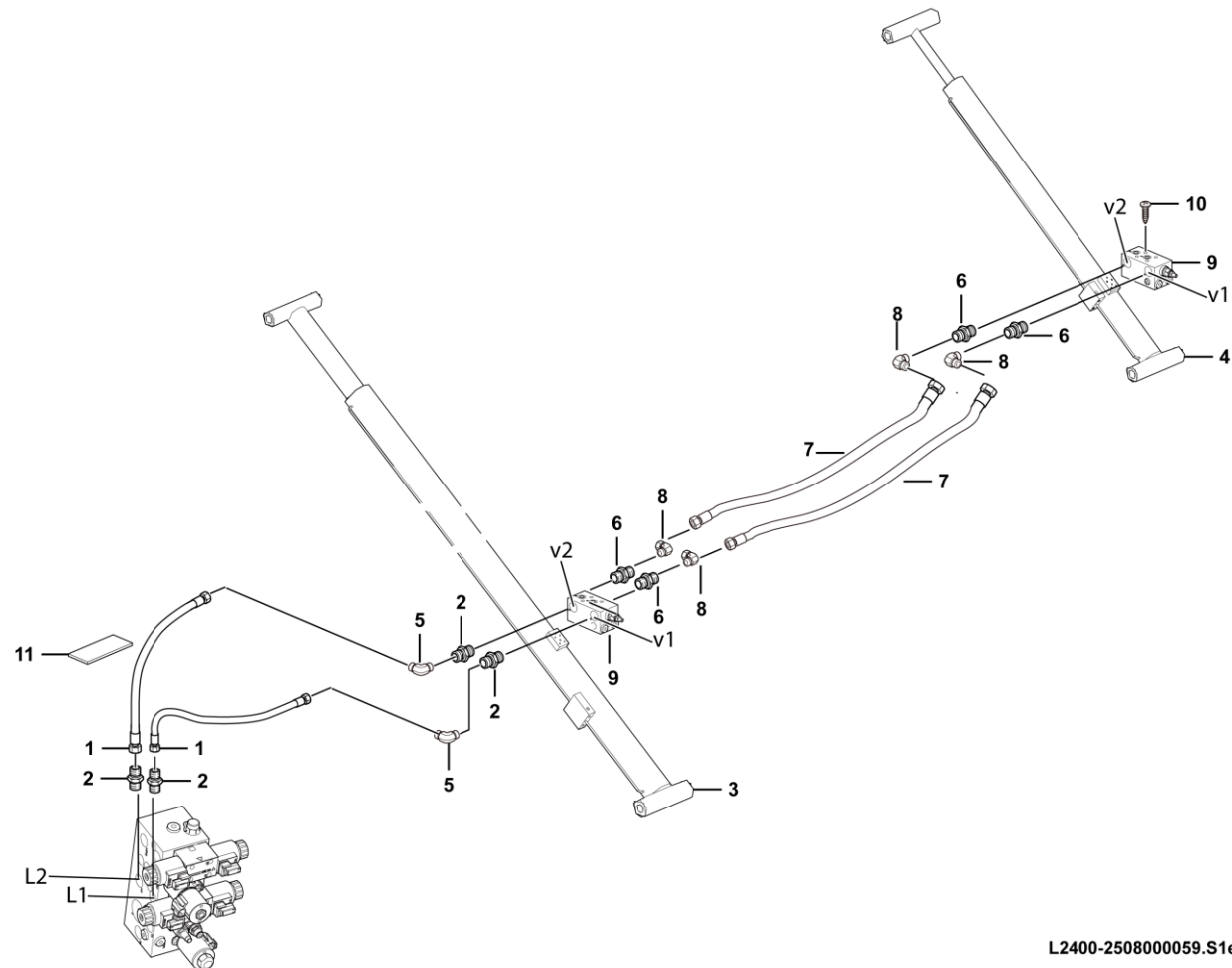
前马达钢管总成    Front motor pipe assembly



L2301-2507000190.S1d



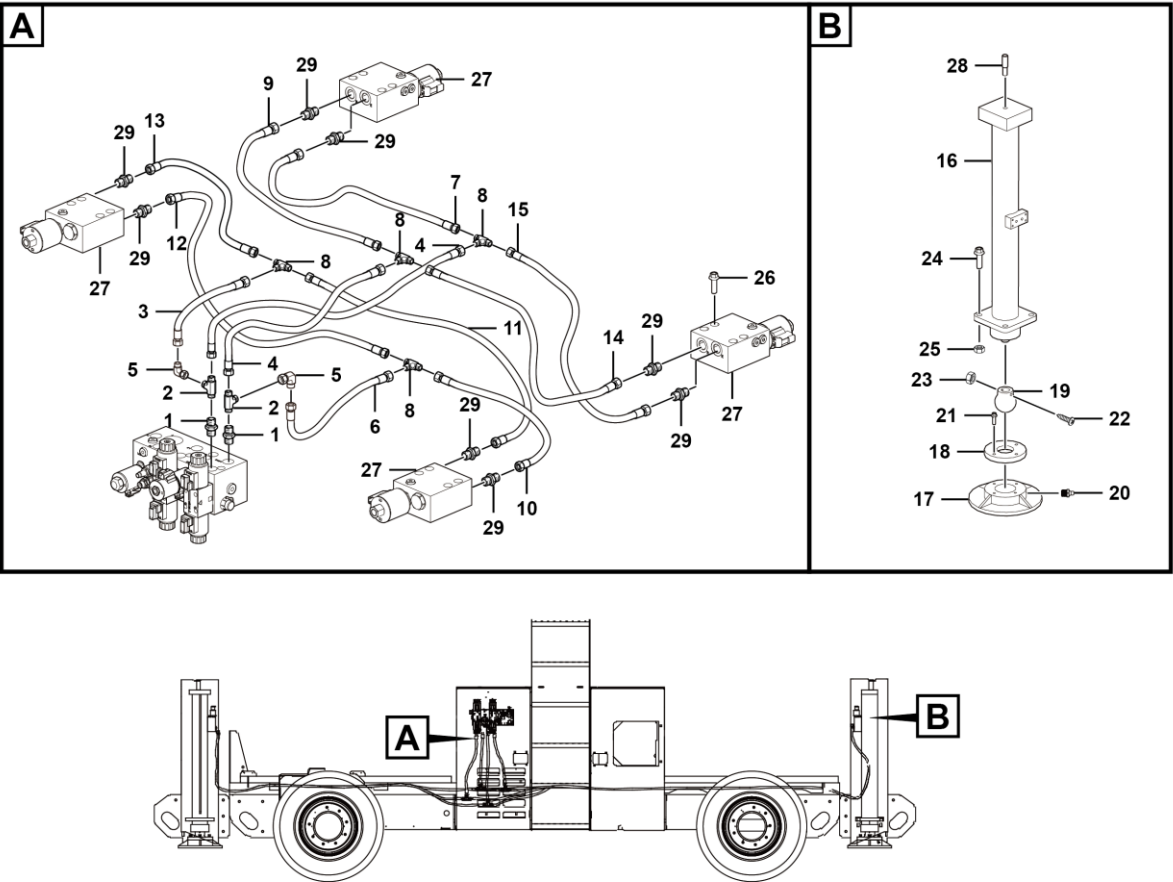
举升液压总成 Hydraulic lifting system



L2400-2508000059.S1e



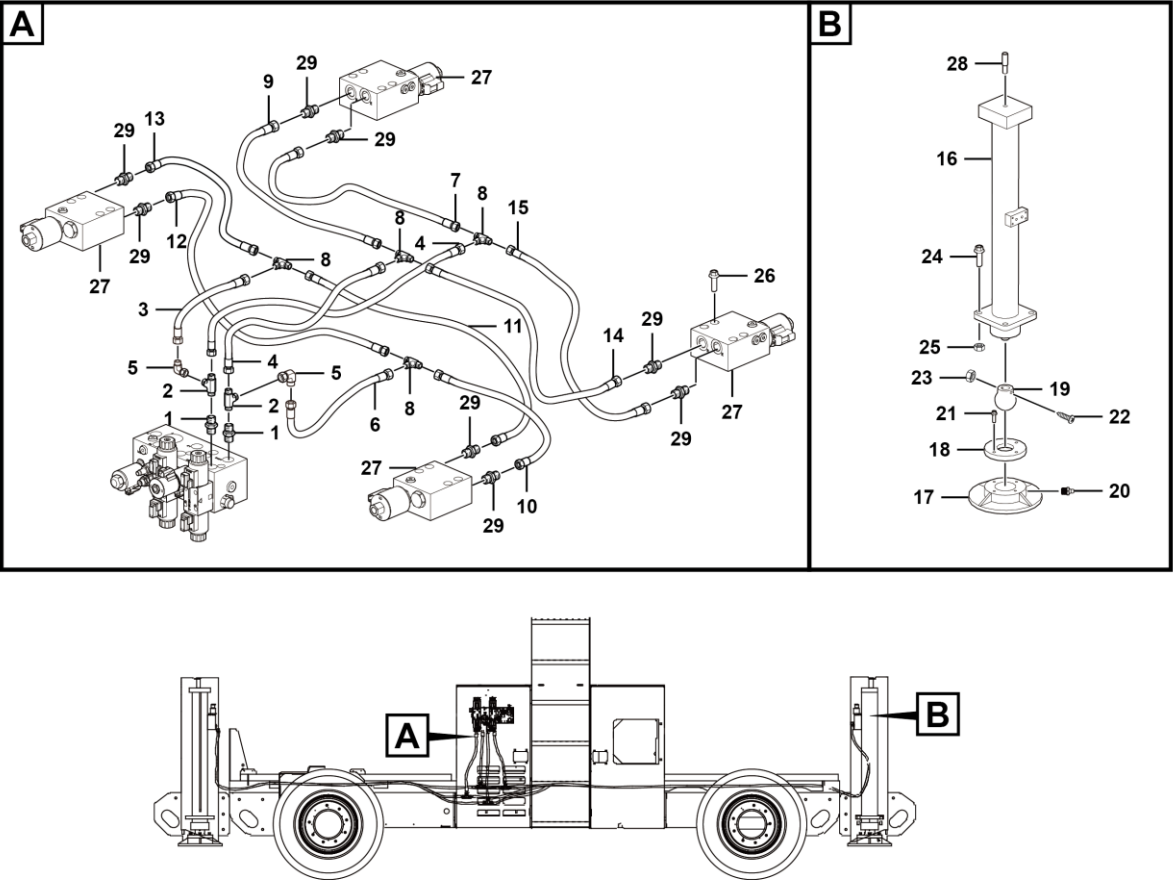
支腿液压总成    Outriggers system



L2800-2513000001.S1e

序号	零件代号	名称	是否配件	数量	备注
Key	Part No.	Description	Spare parts Y/N	Qty	Remarks
1	4120001499	接头1CB-18-06WD	Joint1cb-18-06wd	Y	2
2	4190000997	三通接头CC-18	Nipple	Y	2
3	4120001645	软管20411-18-06*SCP3-06*760	Hose	Y	1
4	4120001647	软管20411-18-06*SCP3-06*1590	Hose	Y	2
5	4190000996	组合接头2C9-18	Nipple	Y	2
6	4120001648	软管20411-18-06*SCP3-06*770	Hose	Y	1
7	4120001649	软管20411-18-06*SCP3-06*2895	Hose	Y	1
8	4120001650	三通接头AC-18	Joint	Y	4
9	4120001651	软管20411-18-06*SCP3-06*2985	Hose	Y	1
10	4120002509	软管20411-18-06*SCP3-06*3620	Pipe	Y	1
11	4120002510	软管20411-18-06*SCP3-06*3580	Pipe	Y	1
12	4120002714	软管20411-18-06*SCP3-06*2840	Pipe	Y	1
13	4120002716	软管20411-18-06*SCP3-06*2830	Pipe	Y	1
14	4120002511	软管20411-18-06*SCP3-06*3370	Pipe	Y	1
15	4120002512	软管20411-18-06*SCP3-06-3420	Pipe	Y	1
16	4120702862	支腿油缸	Cylinder	Y	4
17	25130000022	支腿油缸支座	Leg cylinder support	Y	4
18	25130000072	支腿油缸支座压板	Plate	Y	4
19	25130000051	支腿安装球头	Ball support	Y	4
20	4030000065	油杯JB7940.1-M10*1	Grease cup jb7940.1-m10*1	Y	4
21	4014000113	螺钉GB70.1-M8*25EpZn-8.8	Screw gb70.1-m8*25epzn-8.8	Y	16
22	4014000328	螺钉GB70.1-M10*70-10.9	Screw	Y	4

支腿液压总成    Outriggers system



L2800-2513000001.S1e





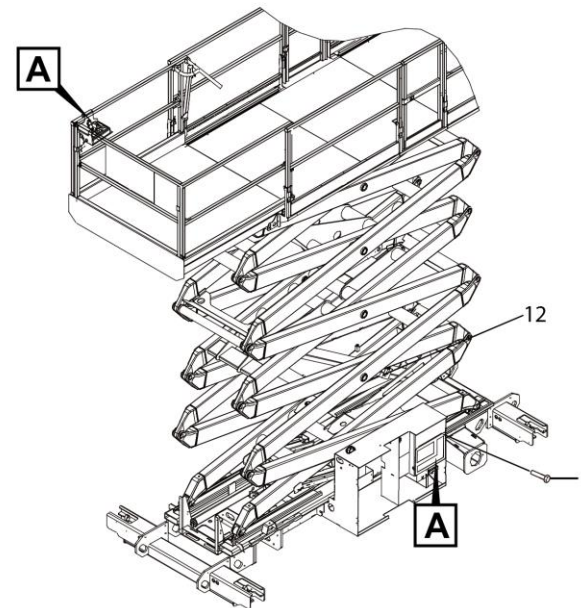
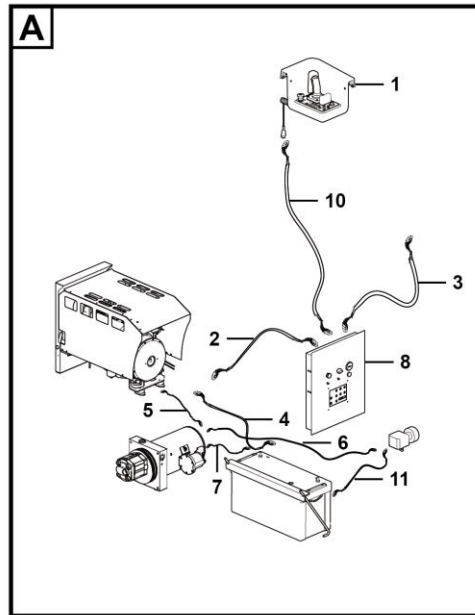


**M 电气系统**  
**ELECTRIC SYSTEM**

**临 工 集 团 济 南 重 机 有 限 公 司**

**LINGONG GROUP JINAN HEAVY MACHINERY CO., LTD.**

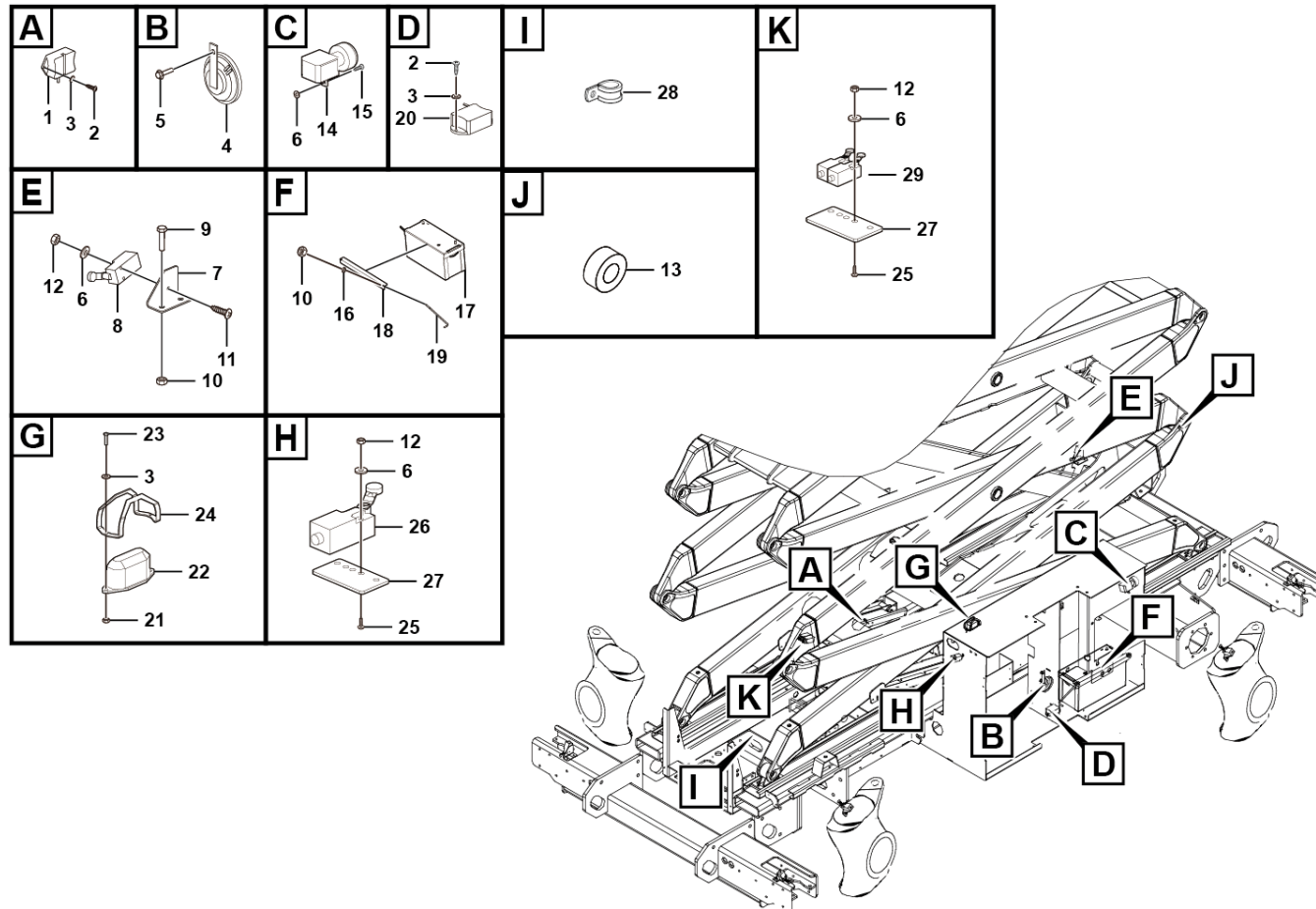
控制电气总成 Electricity assembly



M2900-2530000391.S1a

序号 Key	零件代号 Part No.	名称 Description	是否配件 Spare parts Y/N	数量 Qty	备注 Remarks
1	4130701356	平台控制器	Y	1	
2	25300005364	车体前线束	Y	1	
3	25300005373	车体后线束	Y	1	
4	25300001281	电源线P35*5000	Y	1	
5	25300003171	电源线P35*4600	Y	1	
6	25300001301	电源线P35*1600	Y	1	
7	25300001311	电源线P35*1200	Y	1	
8	4130701636	下控箱总成	Y	1	
9	4011000447	螺栓GB16674-M10*20EpZn-8.8	Y	4	
10	25300000652	PCU线束	Y	1	
11	25300001321	电源线P35*800	Y	1	
12	4130701578	压力传感器总成	Y	1	

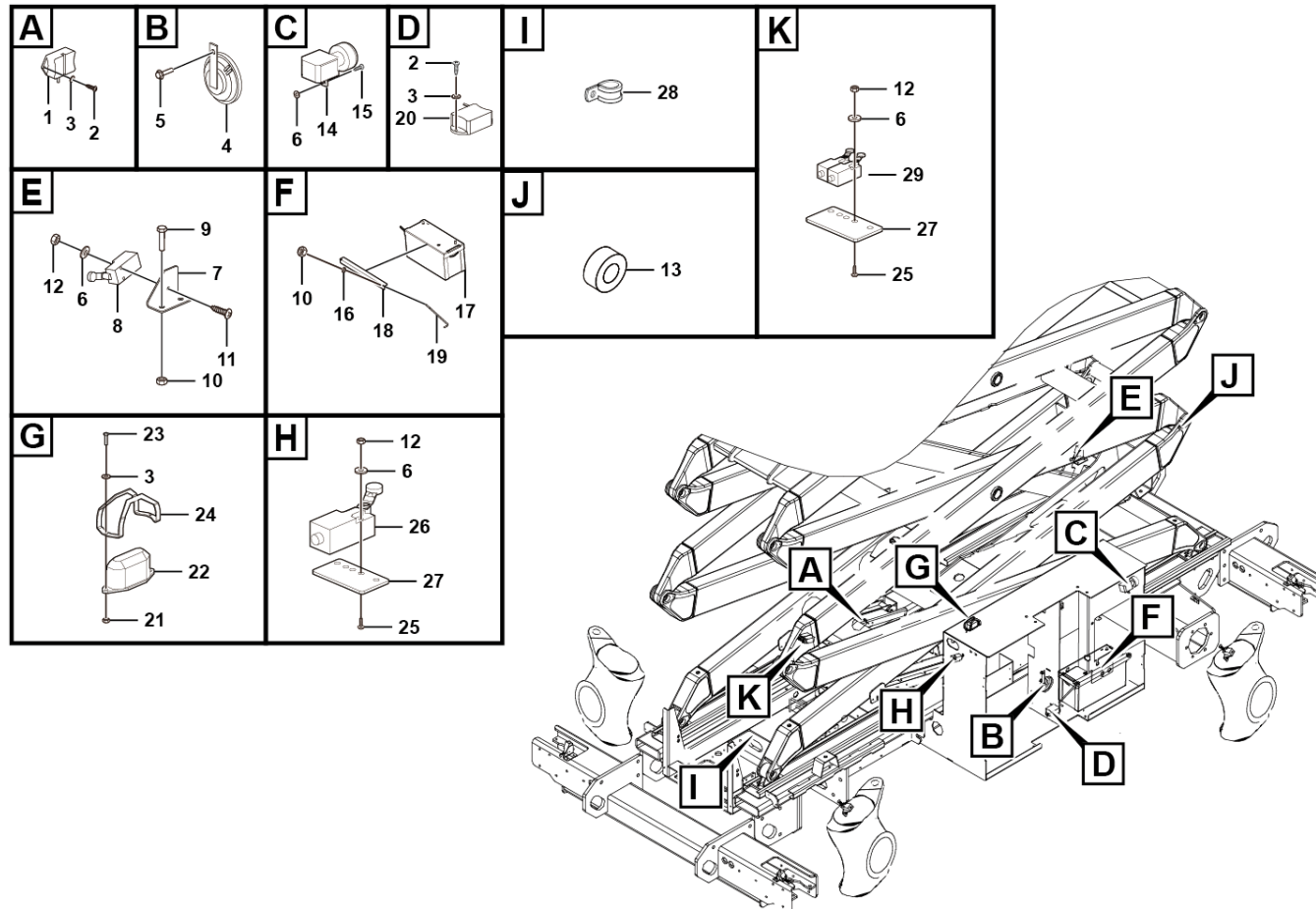
底盘电气 Chassis electric



M3100-2532000925.S

序号 Key	零件代号 Part No.	名称 Description	是否配件 Spare parts Y/N	数量 Qty	备注 Remarks
1	4130000734	角度传感器SYSA	Angle sensor	Y	1
2	4014000061	螺钉GB818-M4*10EpZn-4.8	Screw gb818-m4*10epzn-4.8	Y	4
3	4015000135	垫圈GB97.1-4EpZn-300HV	Washer gb97.1-4epzn-300hv	Y	16
4	4130001029	喇叭DC12V	Horn	Y	1
5	4011000458	螺栓GB16674-M8*20EpZn-8.8	Bolt gb16674-m8*20epzn-8.8	Y	1
6	4015000110	垫圈GB97.1-5EpZn-300HV	Washer gb97.1-5epzn-300hv	Y	18
7	25320001344	板	Plate	Y	4
8	4130701637	行程开关	Limit switch	Y	4
9	4011000161	螺栓GB16674-M8*35EpZn-8.8	Bolt gb16674-m8*35epzn-8.8	Y	8
10	4013000210	螺母GB889.1-M8EpZn-8	Nut gb889.1-m8epzn-8	Y	10
11	4014010052	螺钉GB70.1-M5*40EpZn-8.8	Screw	Y	8
12	4013000212	螺母GB889.1-M5EpZn-8	Nut gb889.1-m5epzn-8	Y	14
13	25320005621	垫块	Block	Y	2
14	4130001123	直流电源开关 ZDK31-250	Direct-current power supply switch zdk31-250	Y	1
15	4014000114	螺钉GB818-M5*14EpZn-4.8	Screw gb818-m5*14epzn-4.8	Y	2
16	4015000072	垫圈GB97.1-8EpZn-300HV	Washer gb97.1-8epzn-300hv	Y	2
17	4130000059	蓄电池6-QW-120B	Battery 6-qw-120b	Y	1
18	25320001381	锁紧角钢	Angle iron	Y	1
19	25320001321	螺纹杆	Worm pole	Y	2
20	4130001027	倾角传感器	Angle sensor	Y	1
21	4013000025	螺母GB6170-M4EpZn-8	Nut gb6710-m4epzn-8	Y	4
22	4130001028	工作指示灯LTE5051-12V	Lamp	Y	2

底盘电气 Chassis electric



M3100-2532000925.S



序号 Key	零件代号 Part No.	名称 Description	是否配件 Spare parts Y/N	数量 Qty	备注 Remarks
23	4014000022	螺钉GB818-M4*20EpZn-4.8	Screw gb818-m4*20epzn-4.8	Y	4
24	25320000192	护罩	Plate	Y	2
25	4014000244	螺钉GB70.1-M5*45EpZn-8.8	Screw gb70.1-m5*45epzn-8.8	Y	6
26	4130001025	行程开关XCKP2121P16	Limit switch	Y	1
27	25320001361	板	Plate	Y	2
28	4041010363	管夹LGB169-A20*12.5	Clamp	Y	6
29	4130701635	行程开关	Limit switch	Y	2

