

SS1230E升降工作平台 零部件图册

SS1230E AERIAL WORK PLATFORM PARTS CATALOG

临 工 集 团 济 南 重 机 有 限 公 司

LINGONG GROUP JINAN HEAVY MACHINERY CO., LTD.

配件与服务Spare parts and services

对于临工集团济南重机的机器所有者来说，只有临工集团济南重机配件和服务才能够使您的机器更好地保持原有的特性。

For the owner of the machines of LGMG,only the spare parts and services of LGMG can make your machine to better maintain the original features.

只有临工集团济南重机才能够为您提供完美匹配且优质纯正的配件和对您的机器了如指掌的专业维修人员。这样才能保证及其可持续的高产能和更长的使用寿命。

Only LGMG is able to provide you with the perfect match of pure quality spare parts for your machine and knowledge of professional maintenance staff.Only in this way it can ensure sustainable high productivity and longer service life.

SS0407E升降工作平台零部件图册 SS0407E AERIAL WORK PLATFORM PARTS CATALOG

2020年01月 第1版 第1次印刷

2020-1 Version 1 Printed 1

临 工 集 团 济 南 重 机 有 限 公 司
LINGONG GROUP JINAN HEAVY MACHINERY CO.,LTD.

地址：中国·山东省济南市高新区科嘉路2676号

Add : 2676 Kejia Road, high tech Zone, Jinan City, Shandong Province

电话：86-0531-67601108

Tel : 86-0531-67601108

传真：86-0531-67601108

Fax : 86-0531-67601108

技术服务：86-0531-67605016

Web : WWW.LGMG.COM.CN

前 言

SS0407E升降工作平台零部件图册，是为了方便用户使用、维修和保养而绘制的，以供在使用过程中查阅及参考，也可帮助用户了解本机的结构和装配关系。发动机的零部件详见其随机资料，图册不再绘出。

本图册按系统划分绘制出了各零部件的图形及相互装配关系。凡装机后不可拆卸的部件（如焊接件、铆合件），只标出部件代号，不另列其组成零件。本图册明细表采用中英文对照编排。

本图册根据SS0407E标准配置编绘，其它非标准配置，可参照执行，详情请咨询临工集团济南重机有限公司、或当地经销商、或登录临工集团济南重机有限公司网站查询。随着科技的进步，产品将会不断改进，故本图册的内容可能会有部分与以后的产品不一致，恕不另行通知。敬请用户在订购配件时，指明所购整车的出厂日期和编号。

编者

2020年1月

FOREWORD

This parts catalog of SS0407E aerial work platform is made for the convenience of users to use, repair and maintain the machine, which can be referred in the process of using. It can also help the users to be familiar with the structure and assembly relation of the machine. Parts of the engine are showed in details in its structure handbook, which are no longer contained in the catalog.

The catalog identifies drawings and assembly relations of different parts according to the system. Components which can not be taken apart, such as welding parts or riveted assemblies, are marked only by their code without the list of their consisting parts. The list in the catalog is arranged in Chinese and English.

This catalog is based on the SS0407E standard product, which can be a reference for the other nonstandard products, for more information, please consult LGMG, the local dealer or LinGong website. With the advancement of technology, we will keep on improving the product, so some content in the catalog may be inconsistent with the future products, which will not notice the users. When ordering the spare parts, please be kindly inform us the manufacturing date and serial number of the machine.

THE COMPILER

2020.1

目录 CONTENTS

B. 驱动桥系统 Axle system

B0400-2504000255.S1D 前桥总成

Front axle 6

B0500-2505000099.S1C 后桥总成

Rear axle assembly 8

D. 底盘系统 Chassis system

D0700-2516000752.S1C 底盘总成

Chassis assembly 12

D0800-2518000610.S1B 电池油箱侧

Battery side 16

D0801-2518000611.S1C 电池侧

Battery side 18

D0802-2518000666.S1A 油箱侧

Oil box 20

D0900-2519000070.S1B 坑洼保护机构

Hollow protect system 22

F. 转向系统 Steering system

F1200-2517000192.S1A 转向机构

Steering arm 28

G. 叉架总成 Scissor assy installation assembly

G1300-2520002961.S 叉架总成

Scissor assy installation 32

I. 覆盖件附件 Cover accessory

I1700-2529000261.S1B 覆盖件附件

Foot step 38

K. 平台总成 Platform assembly

K2100-2521004225.S 平台总成

Platform assemble 42

K2101-2521004229.S 主平台装配

Main platform 44

K2102-2521003167.S 延伸平台

Extension platform 46

K2103-2521003231.S 护栏总成

Handrail assembly 48

K2104-2521002733.S 旋转门总成

Rotating door assembly 50

K2106-2521002803.S PCU支架

Bracket 52

K2107-2521004219.S 插头固定装配

Pcu installation assembly 54

K2105-2521003174 SS0407限高杆旋转模块

Height limited assembly 56

L. 液压系统 Hydraulic system

L2300-2507000348.S1C 行走液压总成

Travel system	60
L2300-4120002290 动力单元DC-F47-1.1-E-1.6-24-24-4PH-C	
Power unit	62
L2400-2508000314.S1C 举升液压总成	
Hydraulic lifting system	64
L2400-4120703499 举升油缸60*45*620-930	
Lifting cylinder	68
L2400-4120703499001 密封件维修包 24A300610S 24A300600S	
Pack	70

M. 电气系统 Electric system

M2900-2530000433.S1B 控制电气总成	
Electrical assembly	74
M3100-2532000862.S1G 底盘电气	
Chassis electric system	76
M3102-4130001288 下控制面板	
Ground control unit	84
M3100-4130701899 驱动电机总成	
Driver motor	86
M3105-2533000246.S 平台限高模块电气总成	
Electric assembly	90
M2900-2533000417 平台脚踏模块电气总成	
Electric assembly	92

M1300-2532001359 电池替换模块-FULLRIVER115

Battery replacement module-fullriver115 94

M2900-2532001386 韩国举升限行替换模块（后

Repalcement module 96

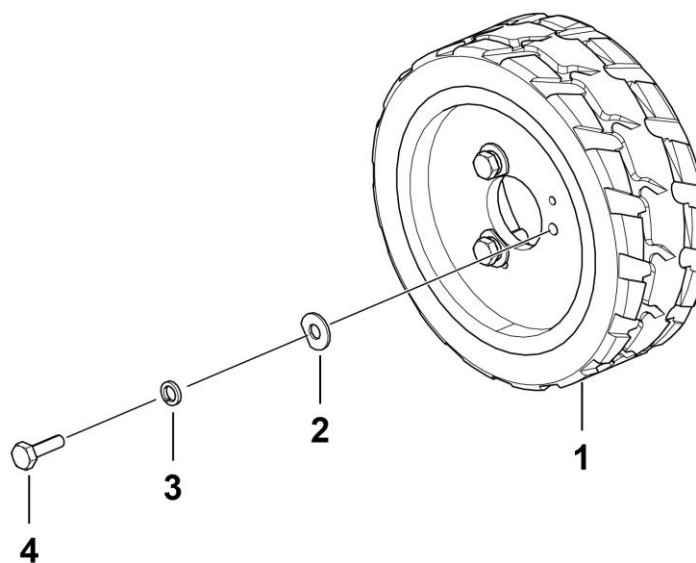
B 驱动桥系统

AXLE SYSTEM

临 工 集 团 济 南 重 机 有 限 公 司

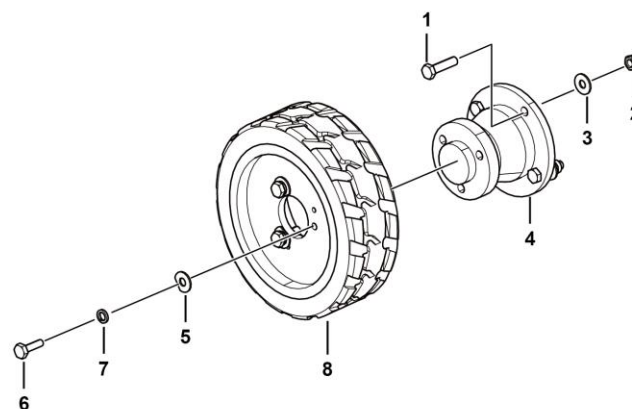
LINGONG GROUP JINAN HEAVY MACHINERY CO., LTD.

前桥总成 Front axle



B0400-2504000255.S1d

后桥总成 Rear axle assembly



B0500-2505000099.S1c

序号	零件代号	名称		是否配件	数量	备注
Key	Part No.	Description		Spare parts Y/N	Qty	Remarks
1	4011010769	螺栓GB5783-M10*40flZnyc-10.9-480	Boltgb5783-m10*40flznyc-10.9-480	Y	8	
2	4013010296	螺母GB889.1-M10flZnyc-8	Nut gb889.1-m10flznyc-8	Y	8	
3	4015010279	垫圈GB97.1-10flZnyc-480	Washergb97.1-10flznyc-480	Y	8	
4	4110702488	轮毂总成	Hub	Y	2	
5	25040002102	垫圈	Washer	Y	6	
6	4011010707	螺栓GB5783-M10*30flZnyc-8.8-480	Boltgb5783-m10*30flznyc-8.8-480	Y	6	
7	4015010314	垫圈GB93-10-65Mn flZnyc	Washer gb93-10-65mn flznyc	Y	6	
8	4110702390	轮胎总成	Tyre	Y	2	

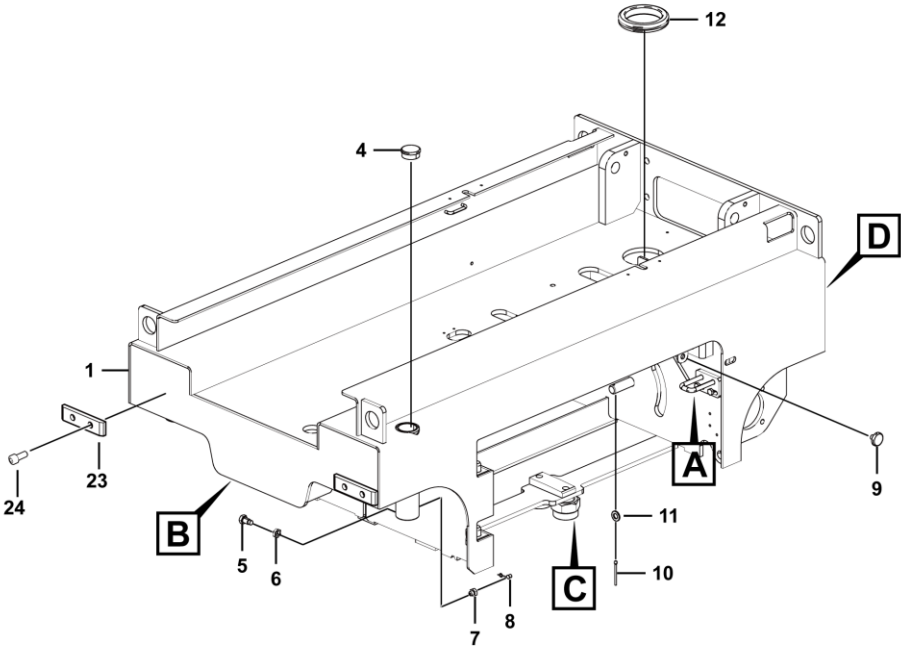
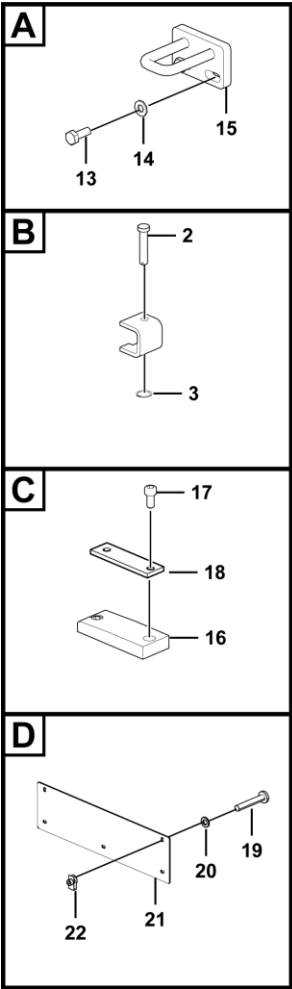
D 底盘系统

CHASSIS SYSTEM

临 工 集 团 济 南 重 机 有 限 公 司

LINGONG GROUP JINAN HEAVY MACHINERY CO., LTD.

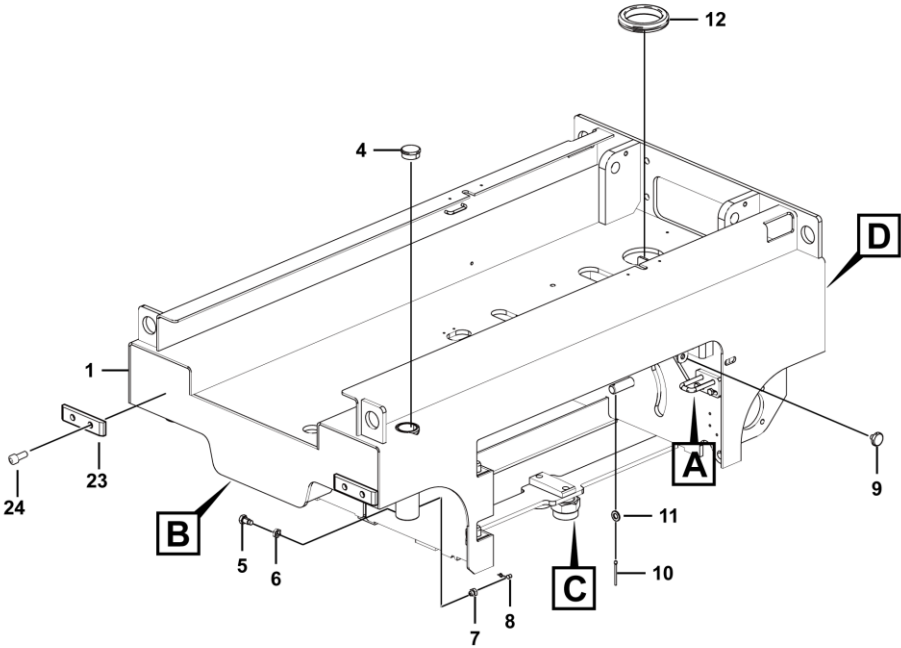
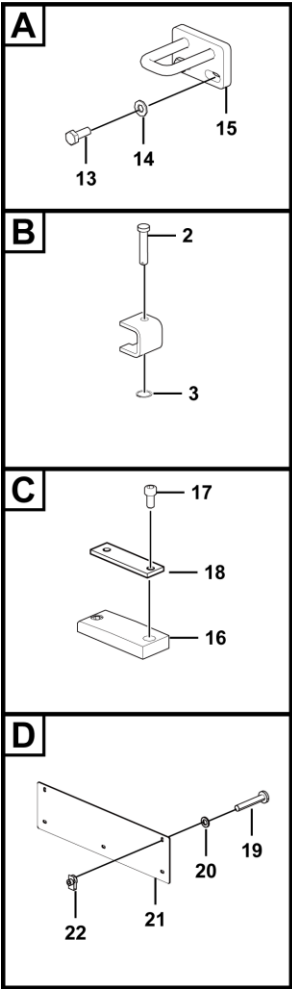
底盘总成 Chassis assembly



D0700-2516000752.S1c

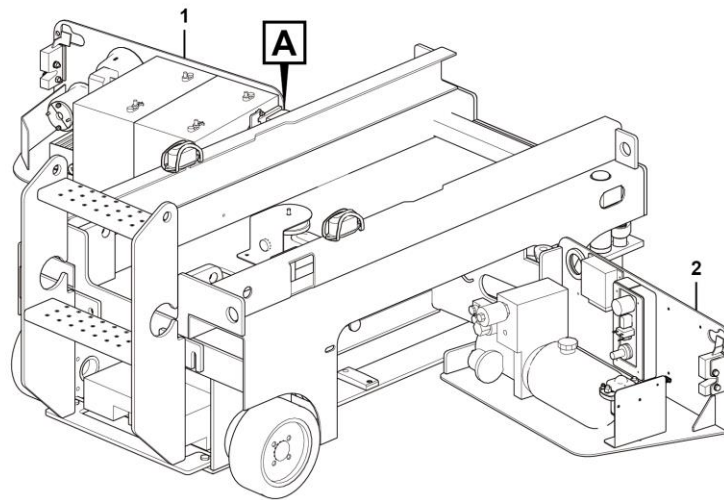
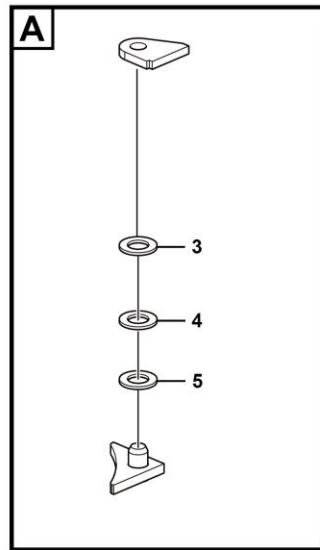
序号 Key	零件代号 Part No.	名称 Description	是否配件 Spare parts Y/N	数量 Qty	备注 Remarks
1	25160007565	底盘合件	Y	1	
2	25160001341	油缸销轴	Y	1	
3	4015010295	挡圈GB894.1-19flZnyc-65Mn-480	Y	1	
4	4190002736	堵塞111532	Y	2	
5	25160003031	限位螺栓	Y	2	
6	4013010315	螺母GB6172.1-M12flZnyc-8-480	Y	2	
7	4030000065	油杯JB7940.1-M10*1	Y	2	
8	4030000107	油杯防尘帽JXHF-00006	Y	2	
9	25200000402	橡胶塞	Y	2	
10	4016010136	开口销GB91-4*45flZnyc-480-Q235A	Y	2	
11	4015010294	垫圈GB97.1-20flZnyc-480	Y	2	
12	25160000621	橡胶套	Y	1	
13	4011010711	螺栓GB5783-M8*20flZnyc-8.8-480	Y	4	
14	4015010280	垫圈GB97.1-8flZnyc-480	Y	4	
15	25160004253	锁固定座	Y	2	
16	25160000991	垫块	Y	2	
17	4011010908	螺钉GB70.1-M8*25flZnyc-8.8-480	Y	4	
18	25160014131	垫板	Y	2	
19	4014010213	螺钉GB818-M6*20flZnyc-8.8-480	Y	5	
20	4015010296	垫圈GB96.1-6flZnyc-480	Y	5	
21	25160007551	后护板	Y	1	
22	4013010303	簧片螺母QC339-M6flZnyc-8-480	Y	2	

底盘总成 Chassis assembly



D0700-2516000752.S1c

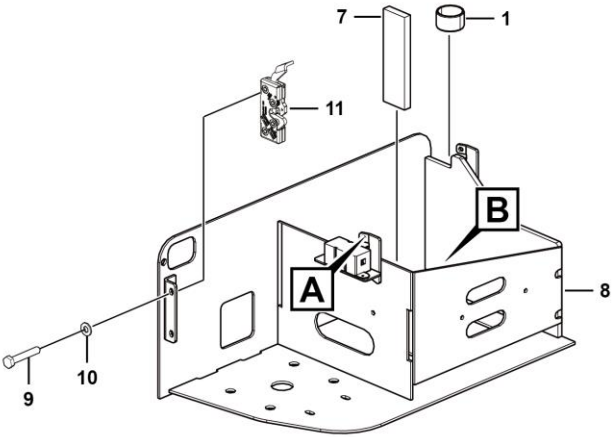
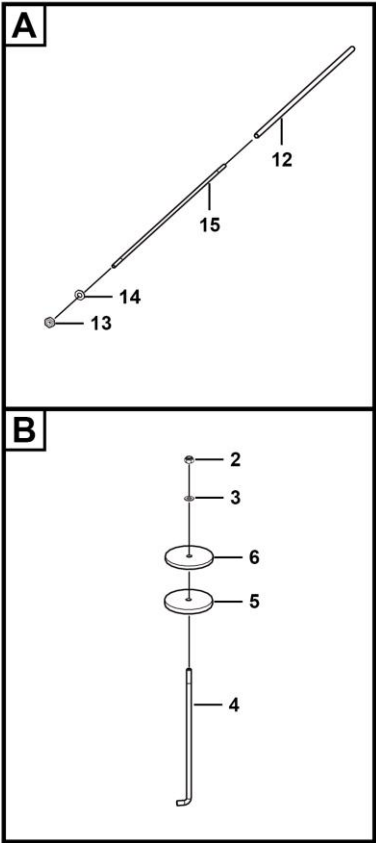
电池油箱侧 Battery side



D0800-2518000610.S1b

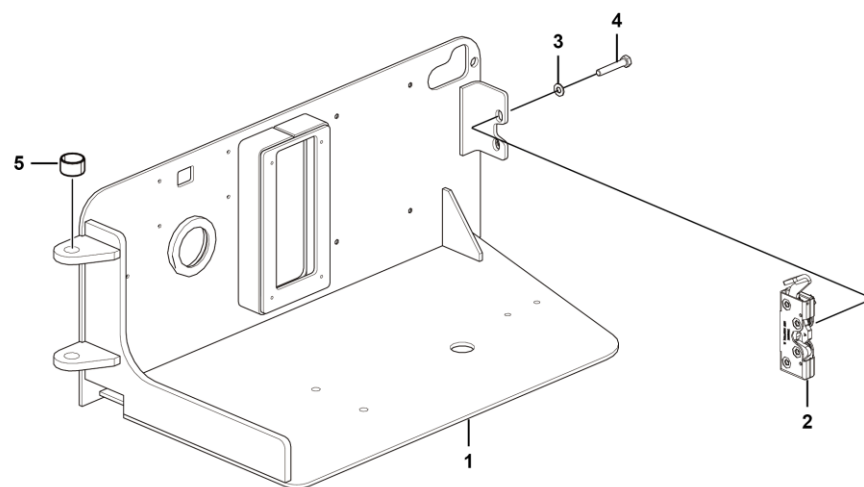
[illegible]

电池侧 Battery side



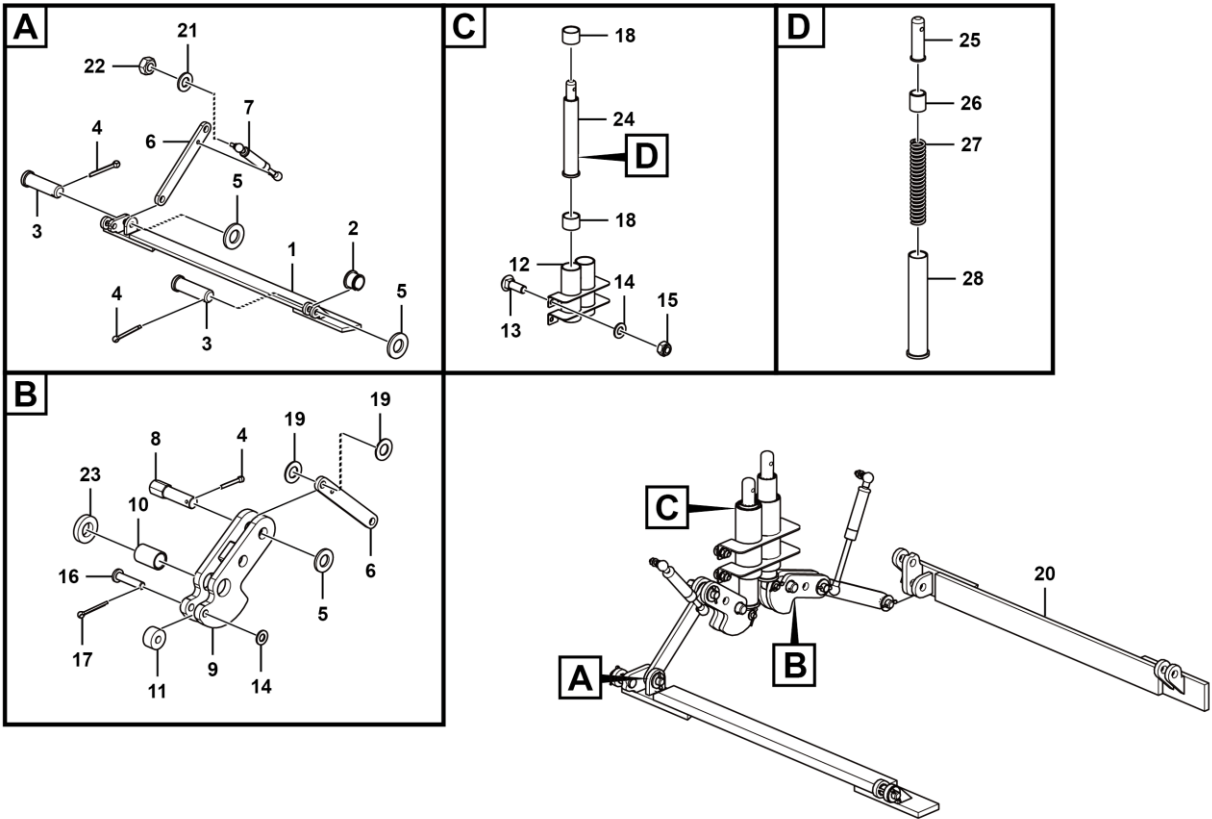
D0801-2518000611.S1c

油箱侧 Oil box



D0802-2518000666.S1a

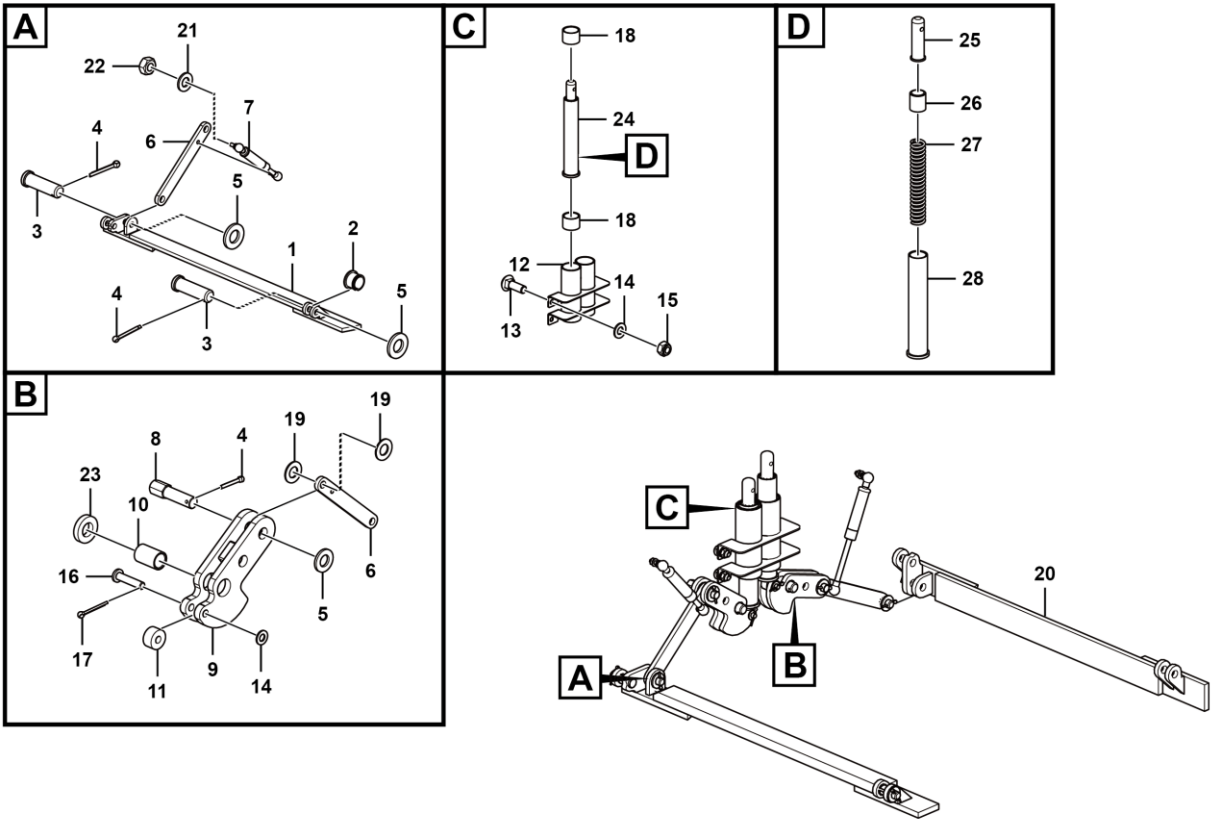
坑洼保护机构 Hollow protect system



D0900-2519000070.S1b

序号 Key	零件代号 Part No.	名称 Description	是否配件 Spare parts Y/N	数量 Qty	备注 Remarks
1	25190001364	右护板	Y	1	
2	25190000171	轴套16	Y	4	
3	25190000242	销轴16	Y	6	
4	4016010137	开口销GB91-4*28flZnyc-480-Q235A	Y	8	
5	4015010287	垫圈GB97.1-16flZnyc-480	Y	8	
6	25190000421	连杆	Y	2	
7	25190000212	气弹簧	Y	2	
8	25190000431	气弹簧销轴	Y	2	
9	25190000402	焊接连杆总成	Y	2	
10	25190000181	轴套20	Y	2	
11	25190000221	滚轮	Y	2	
12	25190000442	轴固定模块	Y	1	
13	4011010725	螺栓GB14-M10*30flZnyc-8.8	Y	4	
14	4015010279	垫圈GB97.1-10flZnyc-480	Y	6	
15	4013010296	螺母GB889.1-M10flZnyc-8	Y	4	
16	25190000231	销轴10	Y	2	
17	4016010138	开口销GB91-3.2*26flZnyc-480-Q235A	Y	2	
18	25200000141	轴套	Y	4	
19	25190000191	薄片16	Y	4	
20	25190001374	左护板	Y	1	
21	4015010280	垫圈GB97.1-8flZnyc-480	Y	2	
22	4013010297	螺母GB889.1-M8flZnyc-8-480	Y	2	

坑洼保护机构 Hollow protect system



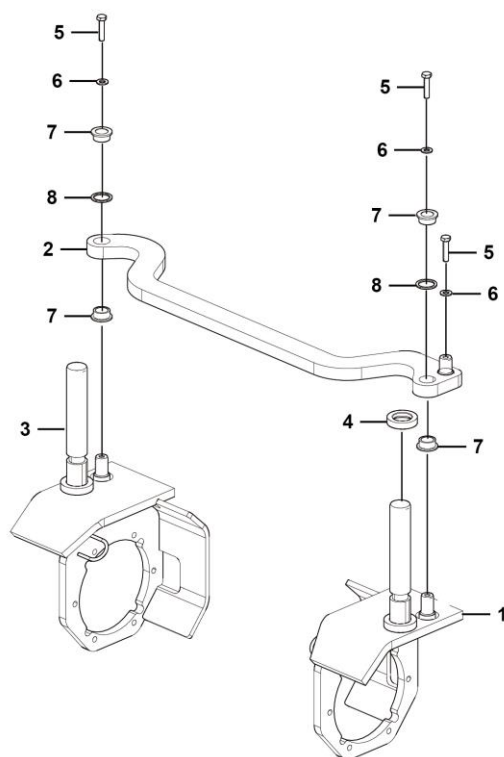
D0900-2519000070.S1b

F 转向系统
STEERING SYSTEM

临 工 集 团 济 南 重 机 有 限 公 司

LINGONG GROUP JINAN HEAVY MACHINERY CO., LTD.

转向机构 Steering arm



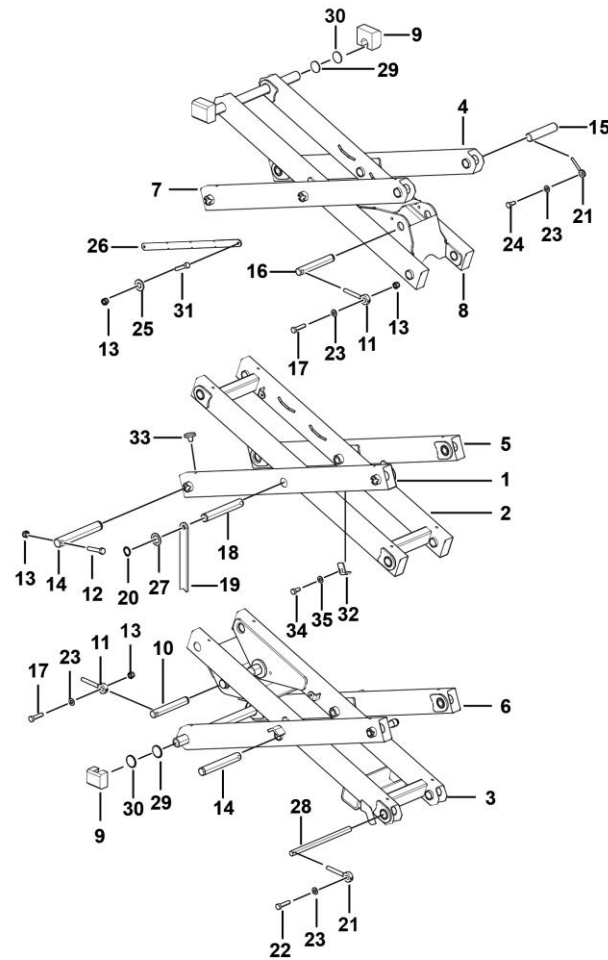
F1200-2517000192.S1a

序号 Key	零件代号 Part No.	名称 Description	是否配件 Spare parts Y/N	数量 Qty	备注 Remarks
1	25170001934	右转向节	Right spindle	Y	1
2	25170000932	转向板焊体	Steering plate welding	Y	1
3	25170001944	左转向节	Left spindle	Y	1
4	25170000941	铜垫	Washer	Y	2
5	4011010711	螺栓GB5783-M8*20flZnyc-8.8-480	Boltgb5783-m8*20flznyc-8.8-480	Y	3
6	4015010289	垫圈GB96.1-8flZnyc-480	Washer gb96.1-8flznyc-480	Y	3
7	25170000461	衬套	Bush	Y	4
8	25170001071	垫圈25.4	Washer25.4	Y	2

G 叉架总成
SCISSOR ASSY INSTALLATION ASSEMBLY

临 工 集 团 济 南 重 机 有 限 公 司
LINGONG GROUP JINAN HEAVY MACHINERY CO., LTD.

叉架总成 Scissor assy installation



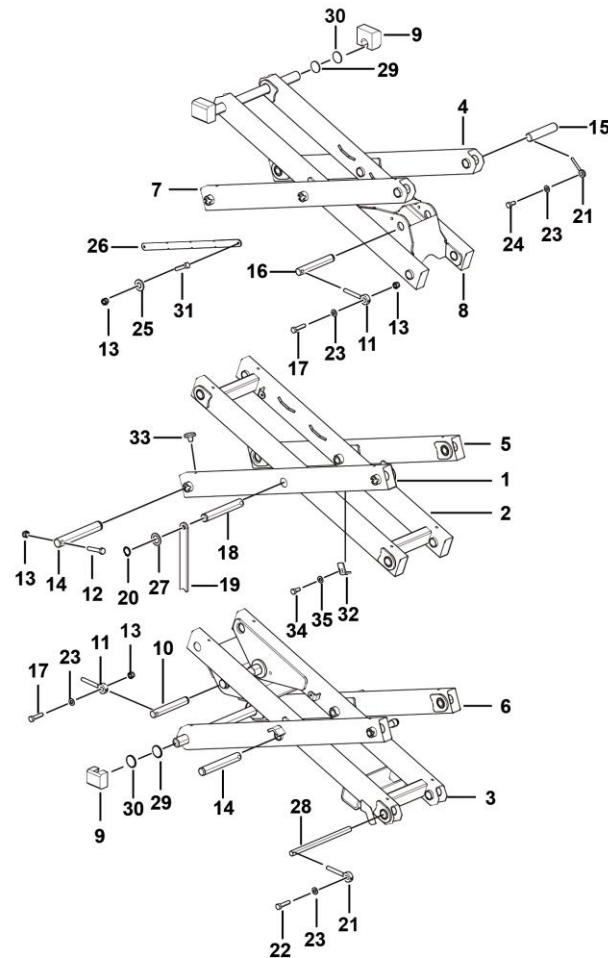
G1300-2520002961.S

序号 Key	零件代号 Part No.	名称 Description	是否配件 Spare parts Y/N	数量 Qty	备注 Remarks
1	25200016742	第二外臂左合件	Outer arm	N	1
2	25200020081	第二内臂合件	Second inner arm assembly	Y	1
3	25200029601	第一内臂总成	First inner arm assembly	Y	1
4	25200016662	第四外臂右合件	Outer arm	N	1
5	25200016682	第二外臂右合件	Outer arm	N	1
6	25200016623	第一外臂合件	Outer arm	N	1
7	25200016642	第四外臂左合件	Outer arm	N	1
8	25200012334	第三内臂合件	Inner arm	Y	1
9	25200005991	滑块	Block	Y	4
10	25200006101	轴	Pin	Y	1
11	25200000641	插销	Pin	Y	2
12	4011010741	螺栓GB5782-M10*55flZnyc-8.8-480	Bolt	Y	14
13	4013010296	螺母GB889.1-M10flZnyc-8	Nut gb889.1-m10flznyc-8	Y	20
14	25200016421	轴	Pin	N	12
15	25200006131	轴	Pin	Y	2
16	25200008161	轴	Pin	Y	1
17	4011010706	螺栓GB5783-M10*40flZnyc-8.8-480	Boltgb5783-m10*40flznyc-8.8-480	Y	2
18	25200016411	轴	Pin	N	2
19	25200006001	支撑板	Plate	Y	2
20	4015010291	挡圈JB4342-25flZnyc-65Mn-480	Check ring jb4342-25flznyc-65mn-480	Y	14
21	25200008311	插销	Pin	Y	3
22	4011010722	螺栓GB5783-M10*25flZnyc-8.8-480	Boltgb5783-m10*25flznyc-8.8-480	Y	1

叉架总成

Scissor assy installation assembly

叉架总成 Scissor assy installation



G1300-2520002961.S

序号 Key	零件代号 Part No.	名称 Description	是否配件 Spare parts Y/N	数量 Qty	备注 Remarks
23	4015010279	垫圈GB97.1-10flZnyc-480	Washergb97.1-10flznyc-480	Y	5
24	4011010748	螺栓GB5783-M10*20flZnyc-8.8-480	Boltgb5783-m10*20flznyc-8.8-480	Y	2
25	4015010278	垫圈GB96.1-10flZnyc-480	Washergb96.1-10flznyc-480	Y	4
26	25200006033	走线板	Plate	Y	2
27	25200006111	垫片	Washer	Y	14
28	25200006121	轴	Pin	Y	1
29	25200006641	板	Plate	Y	4
30	25200006651	板	Plate	Y	4
31	4011010707	螺栓GB5783-M10*30flZnyc-8.8-480	Boltgb5783-m10*30flznyc-8.8-480	Y	4
32	25200019741	压板	Plate	Y	1
33	25200000402	橡胶塞	Rubber plug	Y	16
34	4011010747	螺栓GB5783-M6*16flZnyc-8.8-480	Bolt gb5783-m6*16flznyc-8.8-480	Y	2
35	4015010296	垫圈GB96.1-6flZnyc-480	Washer gb96.1-6flznyc-480	Y	2

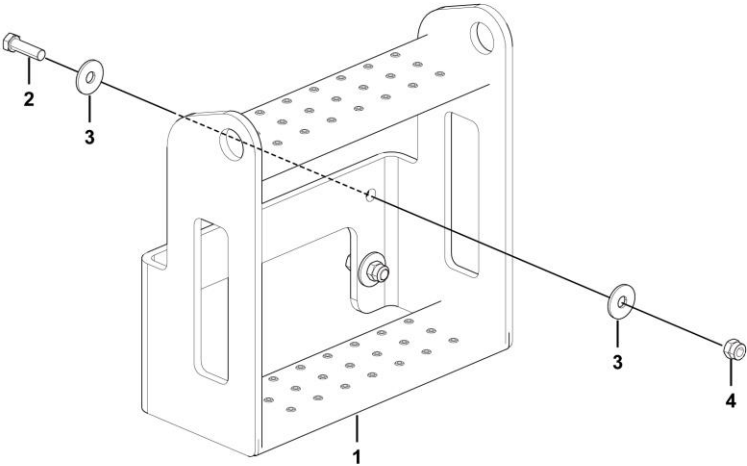
I 覆盖件附件

COVER ACCESSORY

临 工 集 团 济 南 重 机 有 限 公 司

LINGONG GROUP JINAN HEAVY MACHINERY CO., LTD.

覆盖件附件 Foot step



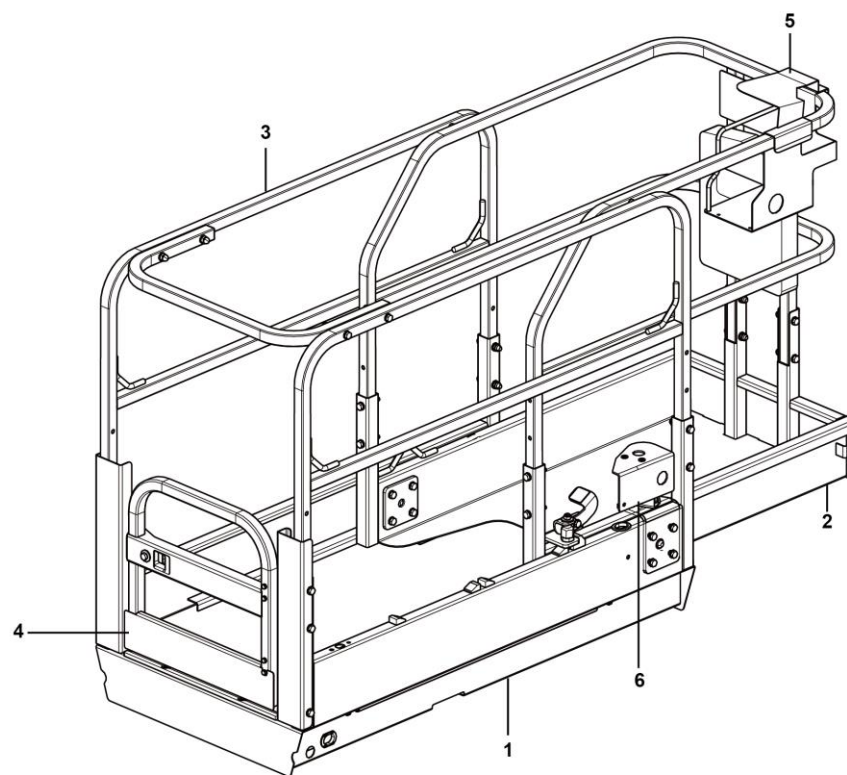
I1700-2529000261.S1b

K 平台总成
PLATFORM ASSEMBLY

临 工 集 团 济 南 重 机 有 限 公 司

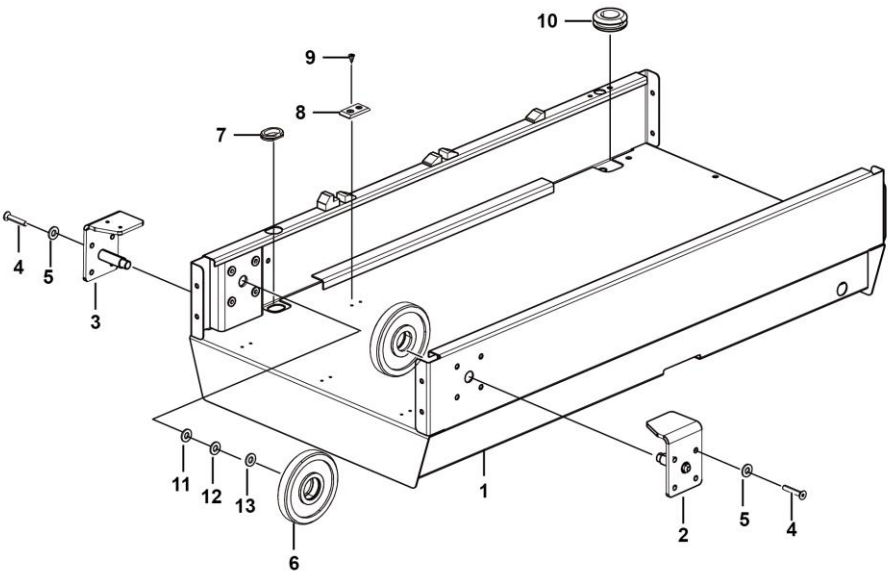
LINGONG GROUP JINAN HEAVY MACHINERY CO., LTD.

平台总成 Platform assemble



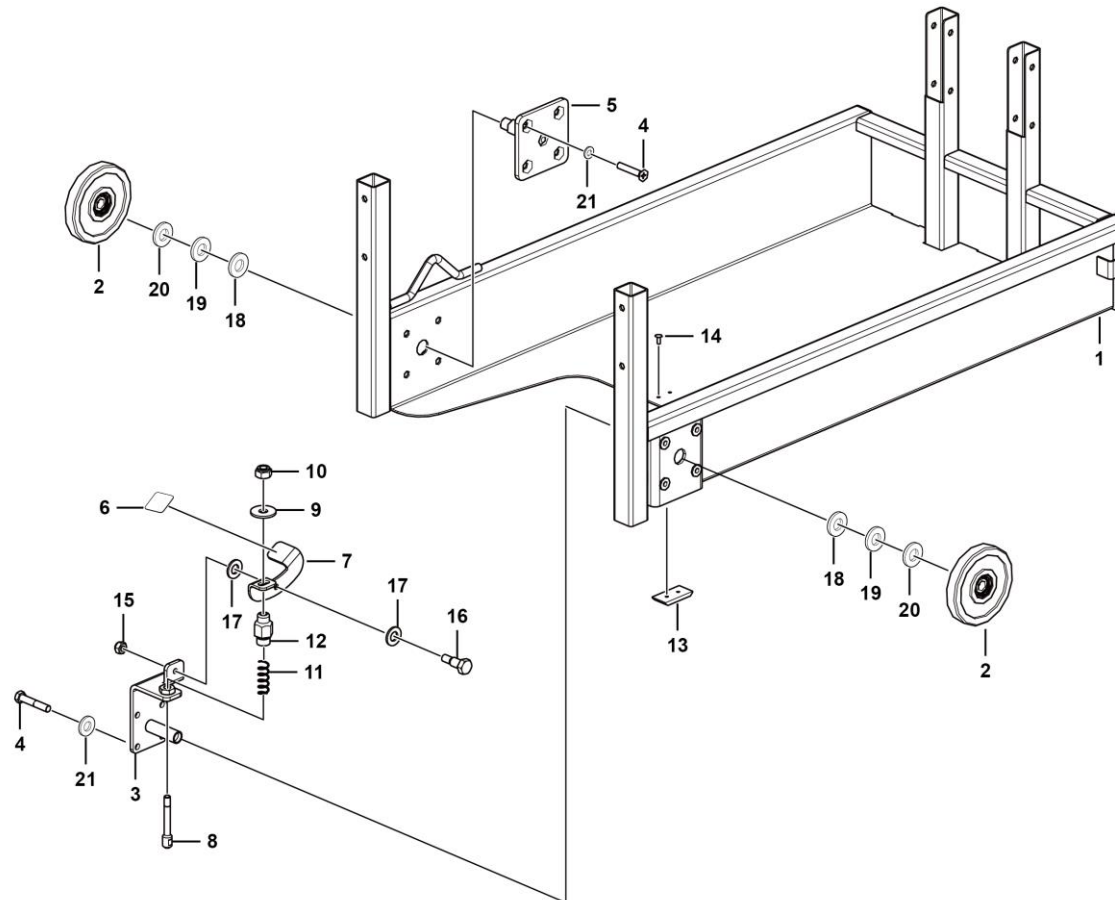
K2100-2521004225.S

主平台装配 Main platform



K2101-2521004229.S

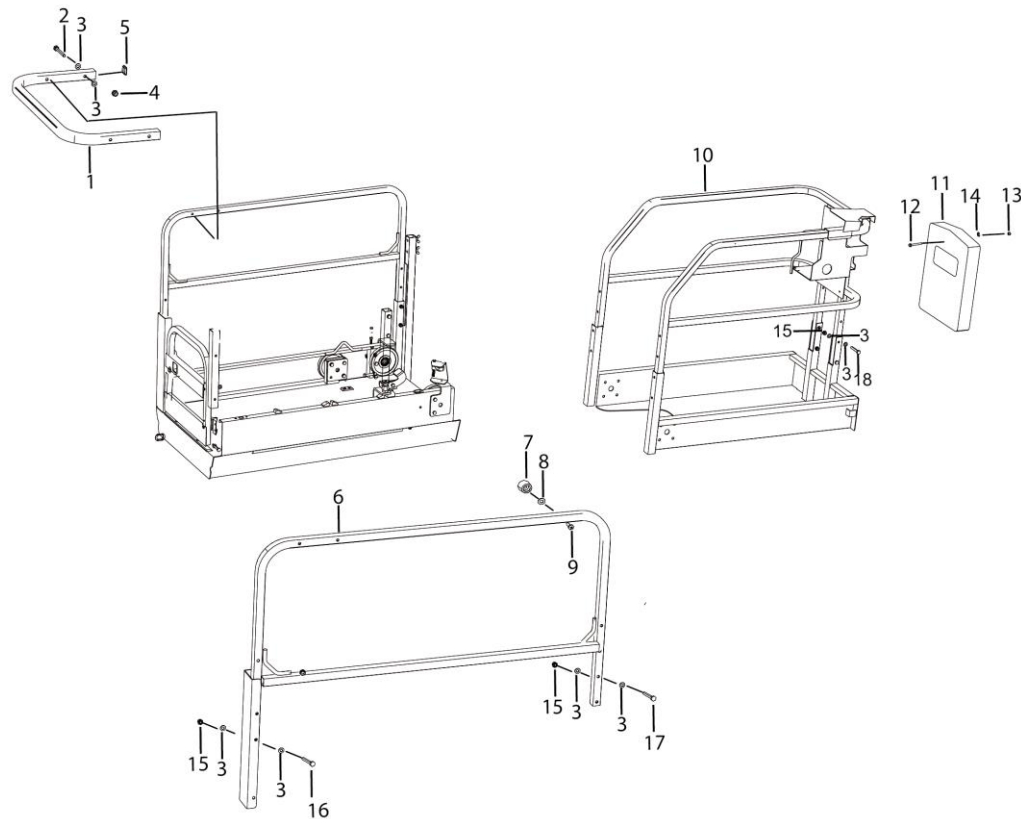
延伸平台 Extension platform



K2102-2521003167.S

序号 Key	零件代号 Part No.	名称 Description	是否配件 Spare parts Y/N	数量 Qty	备注 Remarks
1	25210027172	延伸平台底板	Y	1	
2	25210010521	轮子装配	Y	2	
3	25210030151	轮架	Y	1	
4	4011010741	螺栓GB5782-M10*55flZnyc-8.8-480	Y	8	
5	25210030161	轮架	Y	1	
6	25210001131	防滑贴	Y	1	
7	25210003011	踏板	Y	1	
8	25210002911	弹簧销	Y	1	
9	4015010278	垫圈GB96.1-10flZnyc-480	Y	1	
10	4013010296	螺母GB889.1-M10flZnyc-8	Y	1	
11	25210002901	弹簧	Y	1	
12	25210002891	弹簧座	Y	1	
13	25210002601	滑块	Y	1	
14	4019010185	抽芯铆钉GB12619-5×13	Y	2	
15	4013010297	螺母GB889.1-M8flZnyc-8-480	Y	1	
16	25210001171	阶梯螺栓	Y	1	
17	4015010279	垫圈GB97.1-10flZnyc-480	Y	10	
18	25210011171	调整垫片20*2	Y	2	
19	25210011181	调整垫片20*1	Y	2	
20	25210011191	调整垫片20*0.5	Y	2	

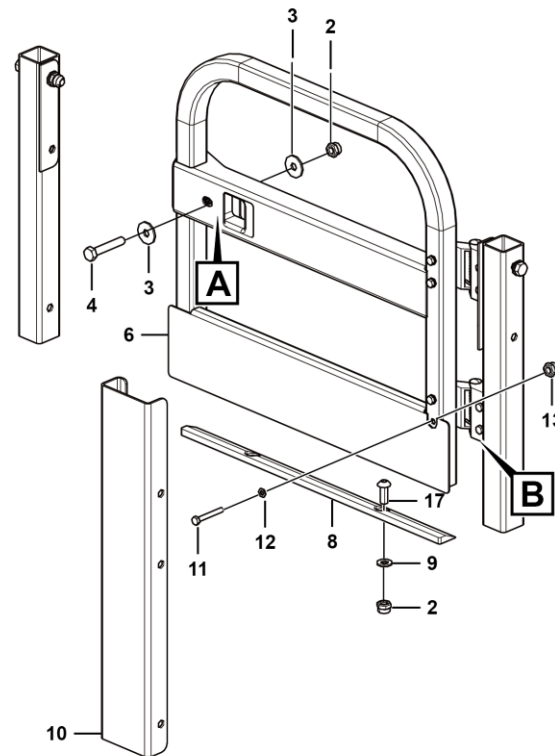
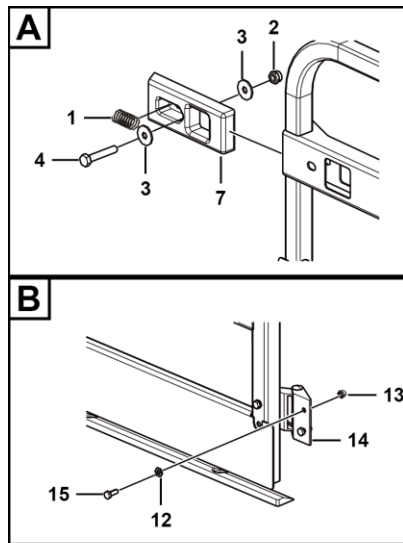
护栏总成 Handrail assembly



K2103-2521003231.S

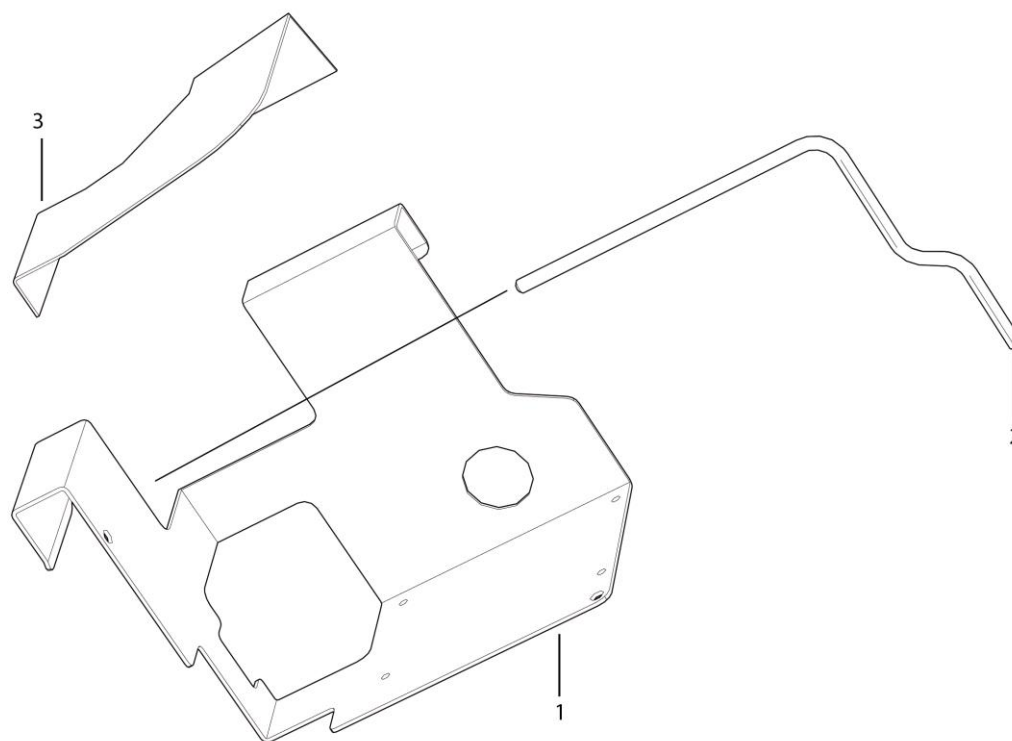
序号 Key	零件代号 Part No.	名称 Description	是否配件 Spare parts Y/N	数量 Qty	备注 Remarks
1	25210027211	顶栏	Y	1	
2	4011010724	螺栓GB5782-M10*75flZnyc-8.8	Y	4	
3	4015010279	垫圈GB97.1-10flZnyc-480	Y	40	
4	4013010310	盖型螺母GB923—M10EpZn-12	Y	4	
5	4190001524	方形管塞	Y	2	
6	25210027221	右护栏	Y	2	
7	25210026431	隔垫	Y	2	
8	4015010283	垫圈GB97.1-5flZnyc-480	Y	2	
9	4014010240	螺钉GB845-ST4.8*19-C-H	Y	2	
10	25210027251	护栏	Y	1	
11	25210000821	文件盒	Y	1	
12	4011000517	螺栓GB16674-M6*50EpZn-8.8	Y	4	
13	4013010300	螺母GB889.1-M6flZnyc-8-480	Y	4	
14	4015010284	垫圈GB97.1-6flZnyc-480	Y	4	
15	4013010296	螺母GB889.1-M10flZnyc-8	Y	16	
16	4011010825	螺栓GB5782-M10*70flZnyc-8.8	Y	4	
17	4011010729	螺栓GB5782-M10*65flZnyc-8.8-480	Y	4	
18	4011010734	螺栓GB5782-M10*60flZnyc-8.8-480	Y	8	

旋转门总成 Rotating door assembly



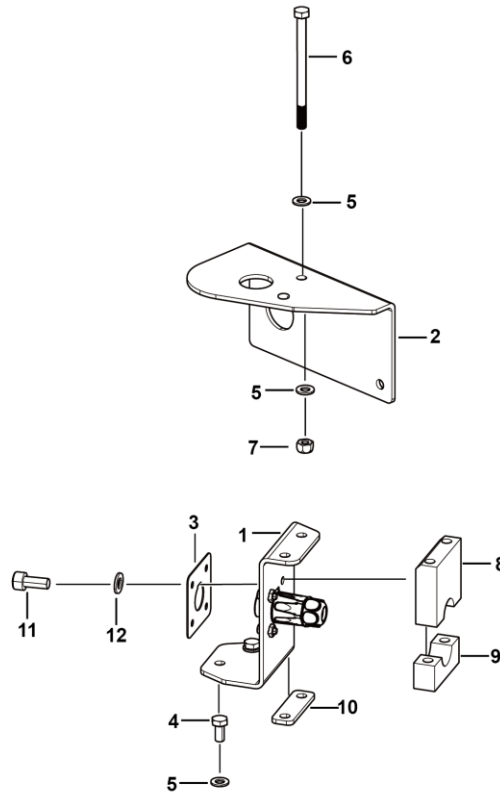
序号 Key	零件代号 Part No.	名称 Description	是否配件 Spare parts Y/N	数量 Qty	备注 Remarks
1	25210002071	弹簧	Y	1	
2	4013010296	螺母GB889.1-M10fZnyc-8	Y	5	
3	4015010278	垫圈GB96.1-10fZnyc-480	Y	2	
4	4011010741	螺栓GB5782-M10*55fZnyc-8.8-480	Y	1	
5	25210027301	左门栏	Y	1	
6	25210026831	门	Y	1	
7	25210011051	塑料块	Y	1	
8	25210026801	间隙调整板	Y	1	
9	4015010279	垫圈GB97.1-10fZnyc-480	Y	6	
10	25210027311	右门栏	Y	1	
11	4011010826	螺栓GB5782-M6*45fZnyc-8.8-480	Y	4	
12	4015010284	垫圈GB97.1-6fZnyc-480	Y	8	
13	4013010300	螺母GB889.1-M6fZnyc-8-480	Y	8	
14	4190001525	弹簧铰链X022	Y	2	
15	4011010747	螺栓GB5783-M6*16fZnyc-8.8-480	Y	4	
16	4011010729	螺栓GB5782-M10*65fZnyc-8.8-480	Y	2	
17	4014010182	螺钉GB70.2-M10*25fZnyc-8.8	Y	2	

PCU支架 Bracket



K2106-2521002803

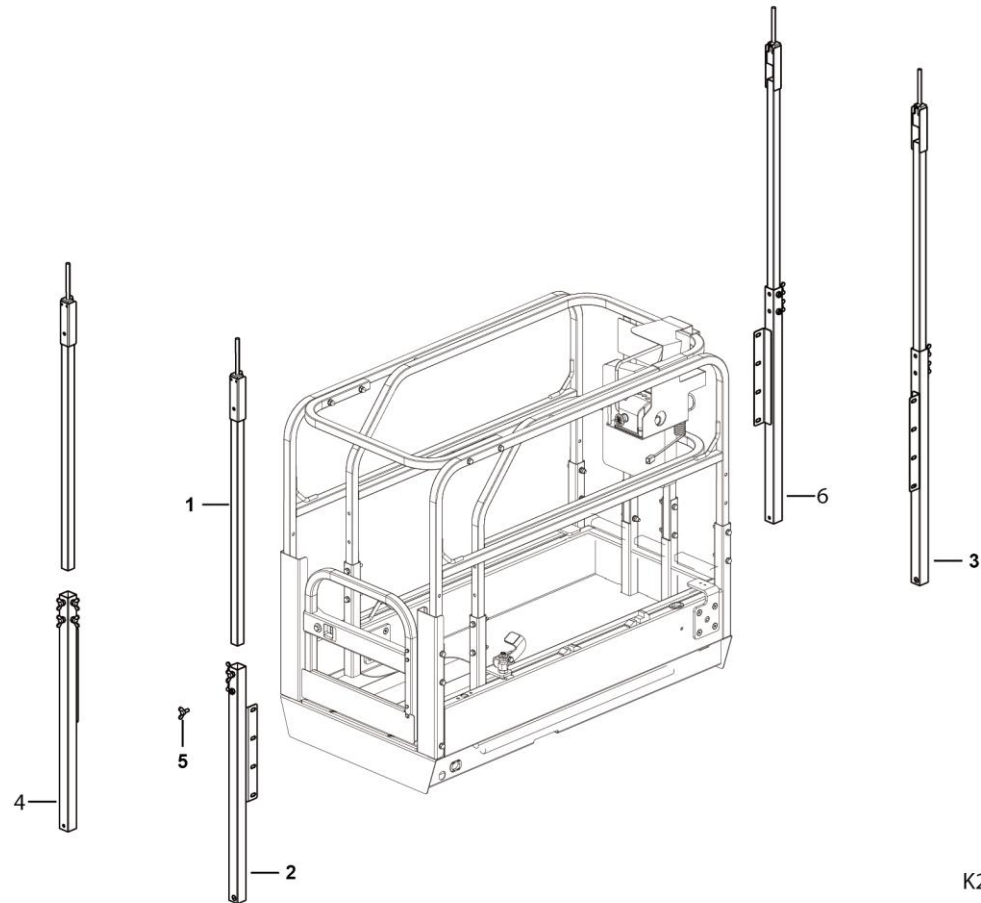
插头固定装配 Pcu installation assembly



K2107-2521004219.S

序号 Key	零件代号 Part No.	名称 Description	是否配件 Spare parts Y/N	数量 Qty	备注 Remarks
1	25210041901	支架焊接	Y	1	
2	25210042182	护板	Y	1	
3	25210041871	插头挡板	Y	1	
4	4011000180	螺栓GB5783-M8*12EpZn-8.8	Y	2	
5	4015000072	垫圈GB97.1-8EpZn-300HV	Y	6	
6	4011000588	螺栓GB5782-M8*110EpZn-8.8	Y	2	
7	4013010118	螺母GB6185-M8EpZn-8	Y	2	
8	25210041911	上插头固定夹	Y	1	
9	25210036671	下插头固定夹	Y	1	
10	25300005821	压板	Y	1	
11	4014010175	螺钉GB70.1-M5*12EpZn-8.8	Y	4	
12	4015000110	垫圈GB97.1-5EpZn-300HV	Y	4	

SS0407限高杆旋转模块 Height limited assembly



K2105-2521003174

序号 Key	零件代号 Part No.	名称 Description	是否配件 Spare parts Y/N	数量 Qty	备注 Remarks
1	25210027341	伸缩杆	Y	4	
2	25210030402	右后固定杆	Y	1	
3	25210030462	右前固定杆	Y	1	
4	25210030382	左后固定杆	Y	1	
5	25210007421	蝶形螺栓	Y	8	
6	25210030452	左前固定杆	Y	1	

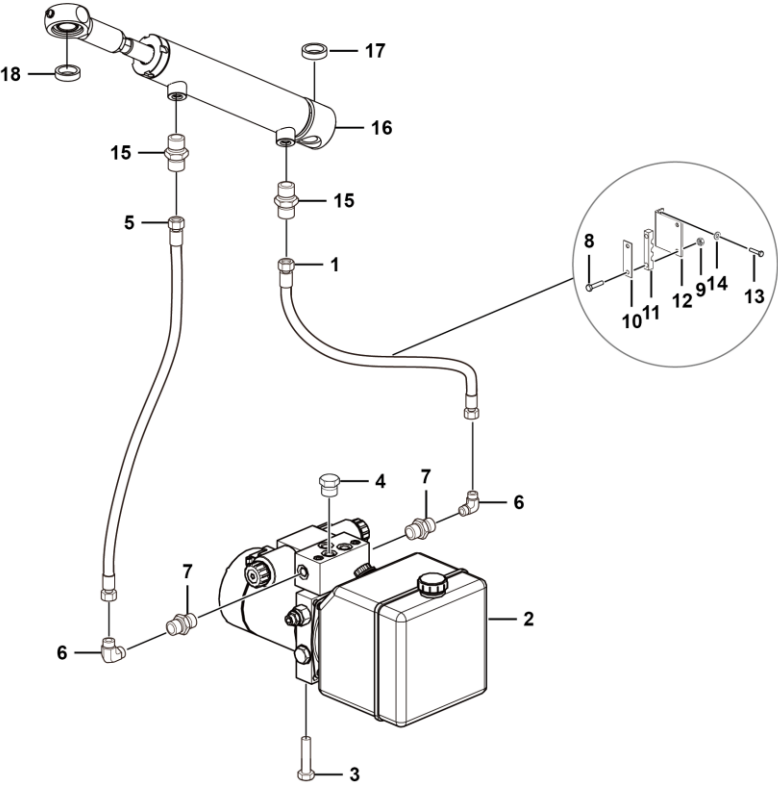


L 液压系统
HYDRAULIC SYSTEM

临 工 集 团 济 南 重 机 有 限 公 司

LINGONG GROUP JINAN HEAVY MACHINERY CO., LTD.

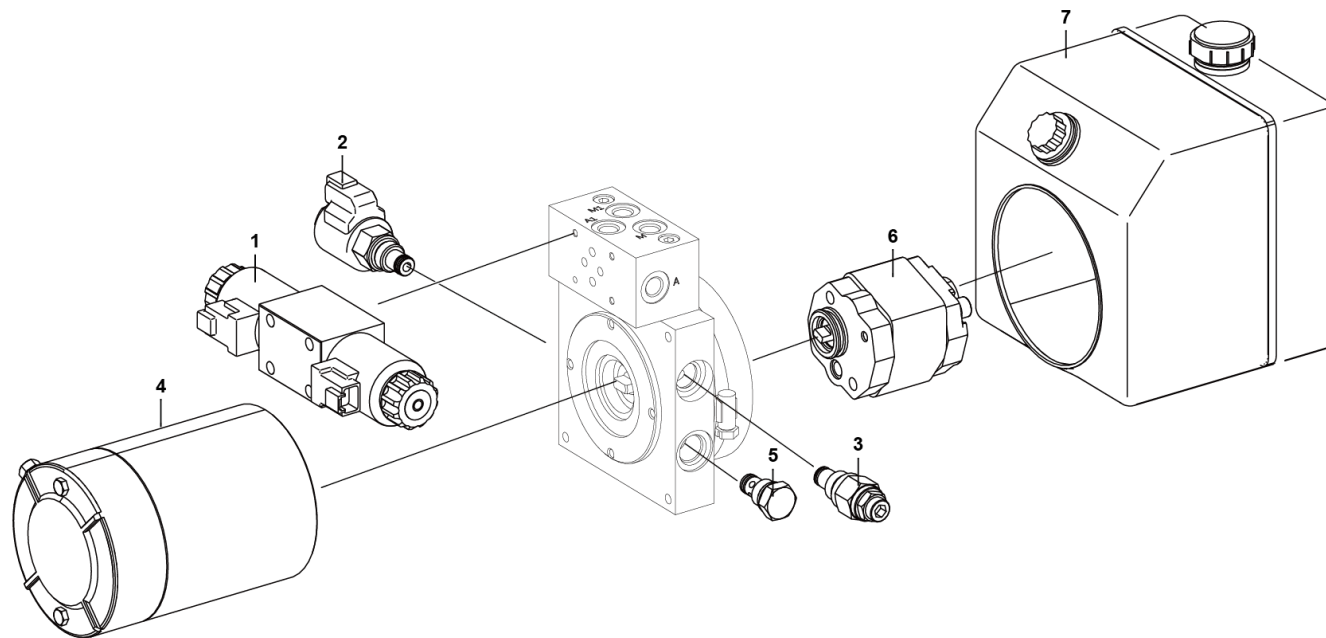
行走液压总成 Travel system



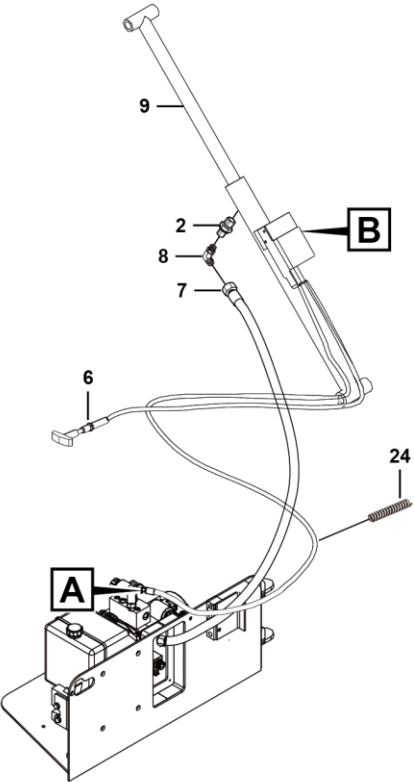
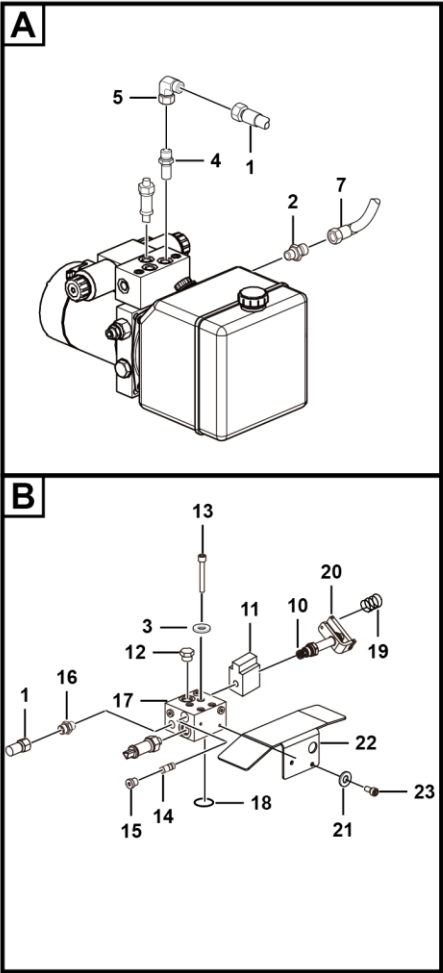
L2300-2507000348.S1c

序号 Key	零件代号 Part No.	名称 Description	是否配件 Spare parts Y/N	数量 Qty	备注 Remarks
1	4120703452	软管J20411-14-04TZ*SCP3-04*1250	Pipe j20411-14-04tz*scp3-04*1250	Y	1
2	4120002290	动力单元DC-F47-1.1-E-1.6-24-24-4PH-C	Power unit	Y	1
3	4011010748	螺栓GB5783-M10*20flZnyc-8.8-480	Boltgb5783-m10*20flznyc-8.8-480	Y	2
4	4120001227	测压接头EM3/1/4ED	Jiont	Y	1
5	4120703453	软管 J20411-14-04TZ/20491-14-04TZ*SCP3-04*1400	Pipej20411-14-04tz/20491-14-04tz*scp3-04*1400	Y	1
6	4120000868	直角接头2C9-14Z	Rectangular connector	Y	3
7	4120001368	直通接头1CB-14-04WD	Joint 1cb-14-04wd	Y	2
8	4011010753	螺栓GB5783-M8*45flZnyc-8.8-480	Bolt gb5783-m8*45flznyc-8.8-480	Y	2
9	4013010314	螺母GB6185-M8flZnyc-8	Bolt gb6185-m8flznyc-8	Y	2
10	25070001641	压板	Plate	Y	1
11	25070001631	管夹3*12	Clamp 3*12	Y	2
12	25070002741	支架总成	Bracket assembly	Y	1
13	4011010743	螺栓GB5783-M8*25flZnyc-8.8-480	Bolt gb5783-m8*25flznyc-8.8-480	Y	2
14	4015010280	垫圈GB97.1-8flZnyc-480	Washergb97.1-10flznyc-480	Y	2
15	4120001340	接头1CO-14-04	Nipple	Y	2
16	4120703457	转向油缸40*20*152.4-400	Steering cylinder	Y	1
17	25070003131	轴套	Bushing	Y	1
18	25070003121	轴套	Bushing	Y	1

动力单元DC-F47-1.1-E-1.6-24-24-4PH-C Power unit



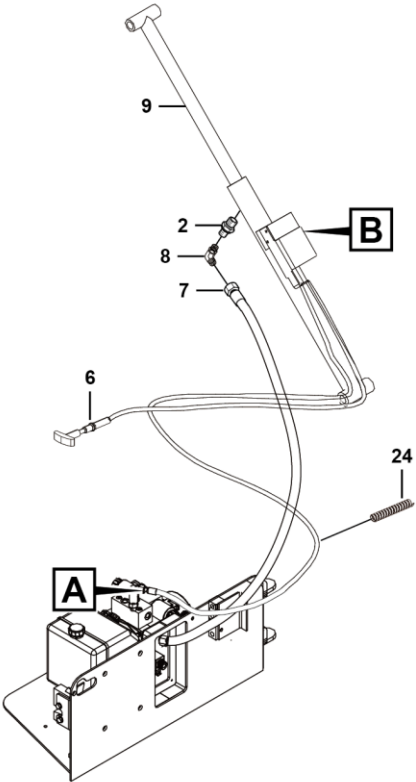
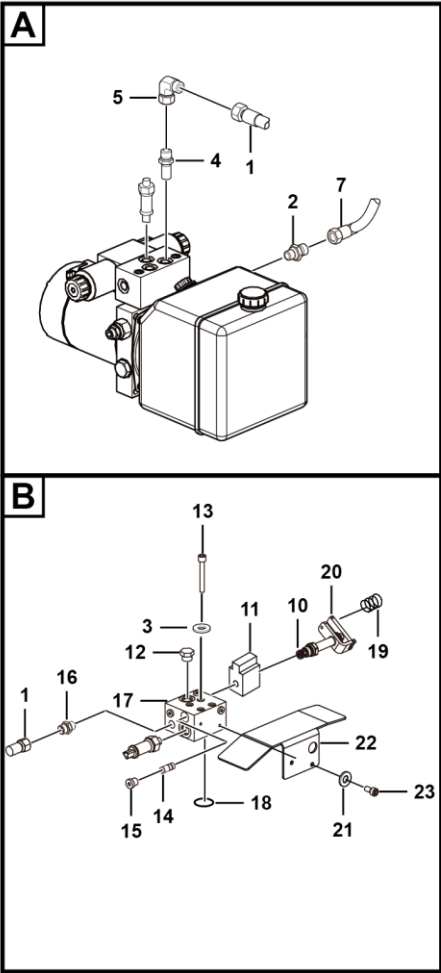
举升液压总成 Hydraulic lifting system



L2400-2508000314.S1c

序号 Key	零件代号 Part No.	名称 Description	是否配件 Spare parts Y/N	数量 Qty	备注 Remarks
1	4120702832	软管J20411-14-04TZ*SCP3-04*3250	Pipe j20411-14-04tz*scp3-04*3250	Y	1
2	4120001950	接头1CB-12-04WD	Fitting	Y	2
3	25080002881	M8硬垫片	M8 nut	Y	4
4	4120001368	直通接头1CB-14-04WD	Joint 1cb-14-04wd	Y	1
5	4120000868	直角接头2C9-14Z	Rectangular connector	Y	1
6	25080002023	拉线总成	Wire assembly	Y	1
7	25080001672	气管	Pipe	Y	1
8	4120001951	接头2C9-12	Fitting	Y	1
9	4120703499	举升油缸60*45*620-930	Lifting cylinder	Y	1
10	4120703713	压式换向阀	Valve	Y	1
11	4120002472	线圈D2DS100	Coild2ds	Y	1
12	4120001130	单向阀CV08-20-0-N-10	Check valve	Y	1
13	4014010231	螺栓GB5782-M8*65flZnyc-12.9-480	Bolt gb5782-m8*65flznyc-12.9-480	Y	4
14	4120001723	单向节流阀1.3	Valve	Y	1
15	4120002398	堵头4MN-14WD	Plug	Y	1
16	4120001495	直通接头1CB-14-06WD	Joint 1cb-14-06wd	Y	1
17	25080002492	油缸阀块	Valve block	Y	1
18	4120002399	O型圈10.77*2.62	O-ring	Y	1
19	25080001331	弹簧1.5*15*30	Spring	Y	1
20	25080001271	换向阀支架总成	Bracket assembly	Y	1
21	4015010284	垫圈GB97.1-6flZnyc-480	Washer	Y	2
22	25080003681	阀块护板总成	Plate	Y	1

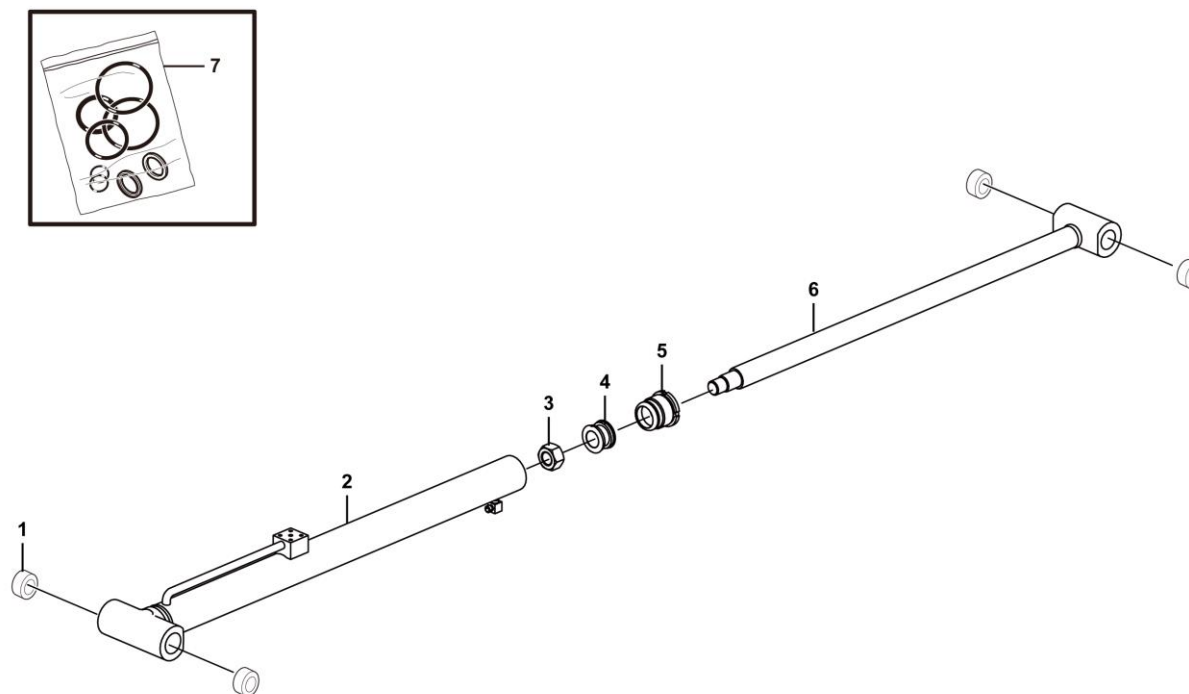
举升液压总成 Hydraulic lifting system



L2400-2508000314.S1c

序号	零件代号	名称	是否配件	数量	备注
Key	Part No.	Description	Spare parts Y/N	Qty	Remarks
23	4014010181	螺钉GB70.1-M6*12flZnyc-8.8-480	Screw gb70.1-m6*25flznyc-8.8-480	Y	2
24	4120001986	软管护套PG-050（300）	Sleeve	Y	2

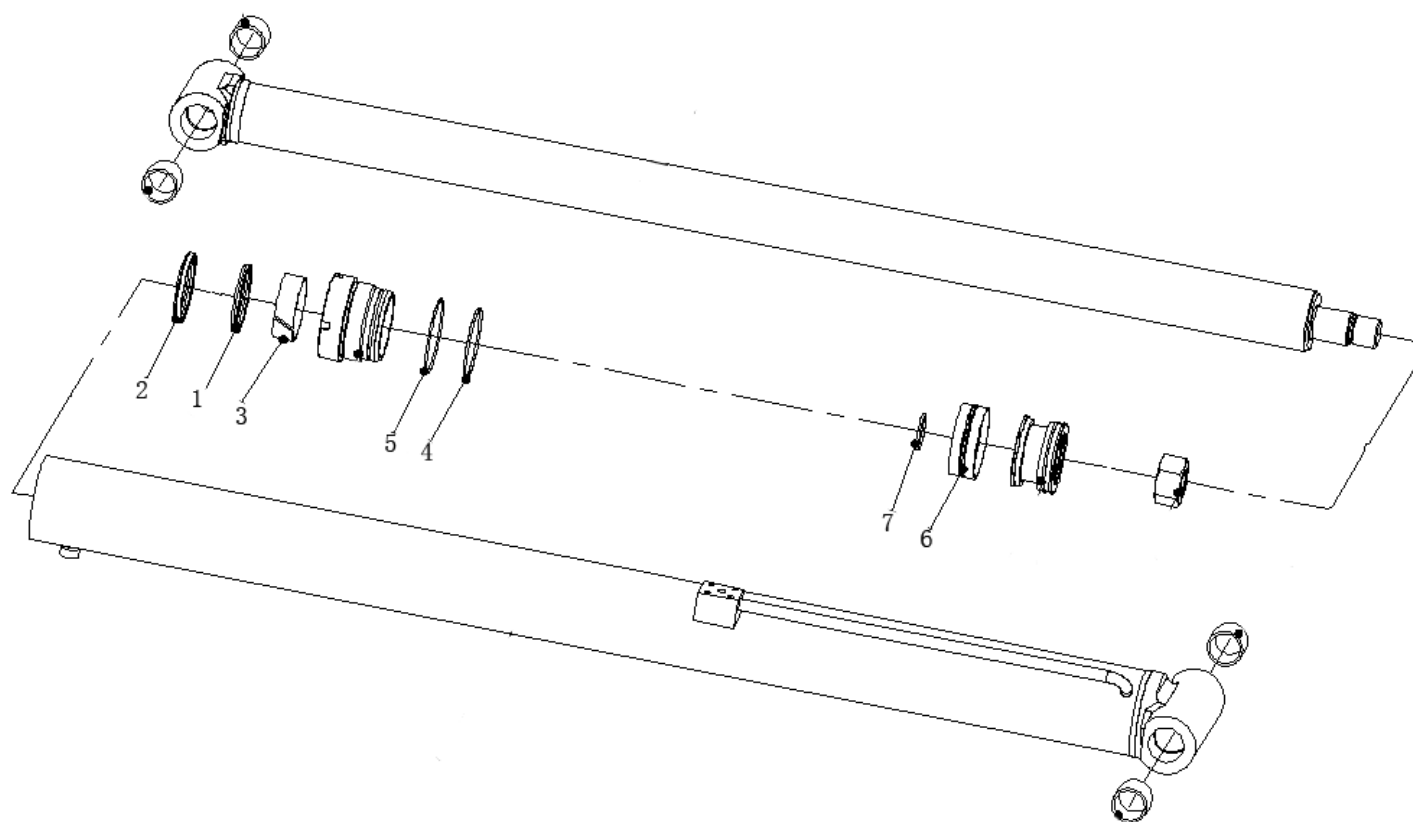
举升油缸60*45*620-930 Lifting cylinder



序号 Key	零件代号 Part No.	名称 Description	是否配件 Spare parts Y/N	数量 Qty	备注 Remarks
1	4120703499002	轴套φ38	Sleeve	Y	1
2	4120703499003	缸筒总成60*45*620	Cylinder body	Y	1
3	4120703499004	螺母60*45*620	Nut	Y	1
4	4120703499005	活塞60*45*620	Piston	Y	1
5	4120703499006	缸盖60*45*620	Cover	Y	1
6	4120703499007	活塞杆总成60*45*620	Piston body	Y	1
7	4120703499001	密封件包24A300600S	Repair box	Y	1



密封件维修包 24A300610S 24A300600S Pack

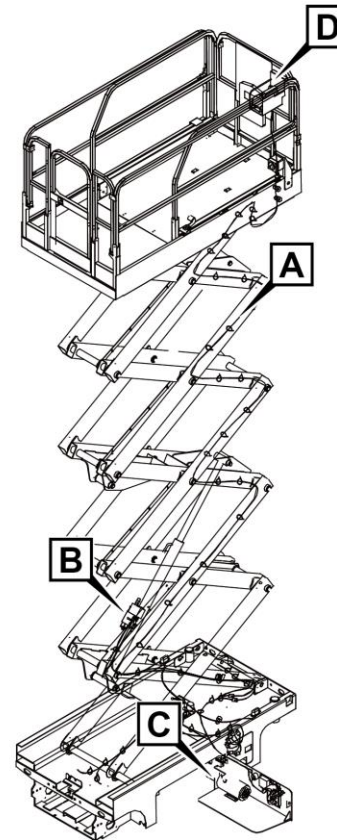
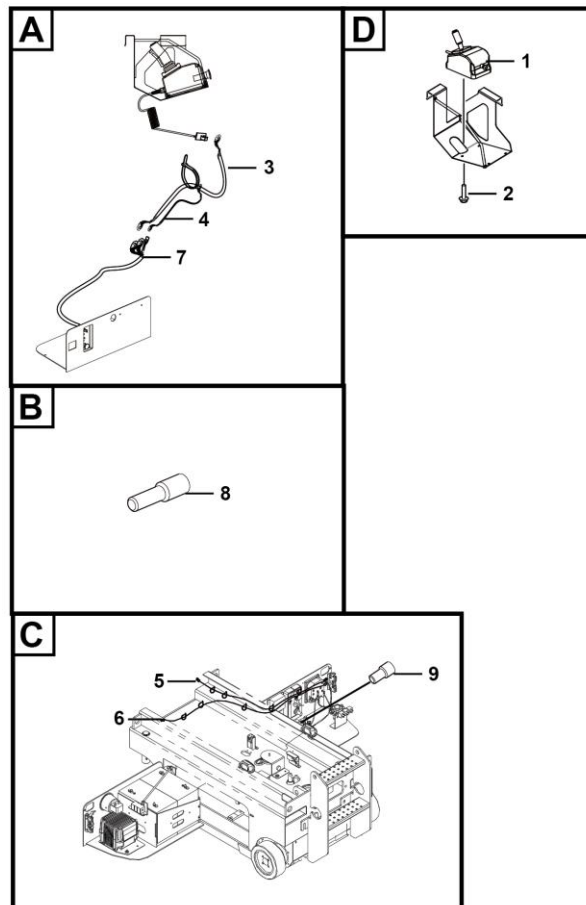


M 电气系统
ELECTRIC SYSTEM

临 工 集 团 济 南 重 机 有 限 公 司

LINGONG GROUP JINAN HEAVY MACHINERY CO., LTD.

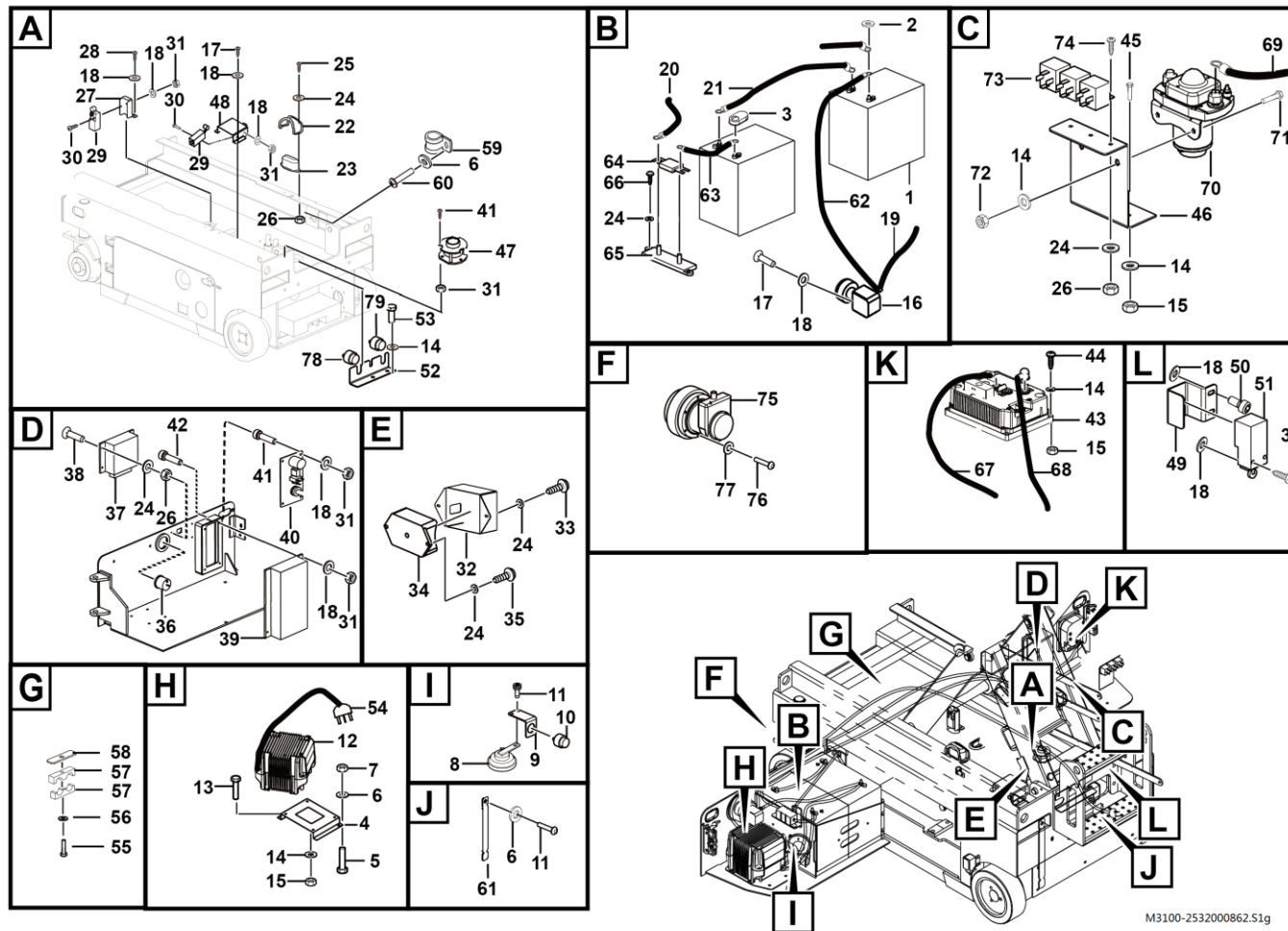
控制电气总成 Electrical assembly



M2900-2530000433.S1b

序号 Key	零件代号 Part No.	名称 Description	是否配件 Spare parts Y/N	数量 Qty	备注 Remarks
1	4130001286	平台控制器	Pcu	Y	1
2	4011010234	螺栓GB16674-M6*12EpZn-8.8	Bolt gb16674-m6*12epzn-8.8	Y	4
3	25300004571	PCU线束	Pcu wire	Y	1
4	25300001662	叉架线束	Wire	Y	1
5	25300001923	右电机连接线	Wire	Y	1
6	25300001933	左电机连接线	Wire	Y	1
7	25300004324	主线束	Wire	Y	1
8	4130001234	压力传感器	Pressure sensor	Y	1
9	4120702931	压力开关	Pressure switch	Y	1

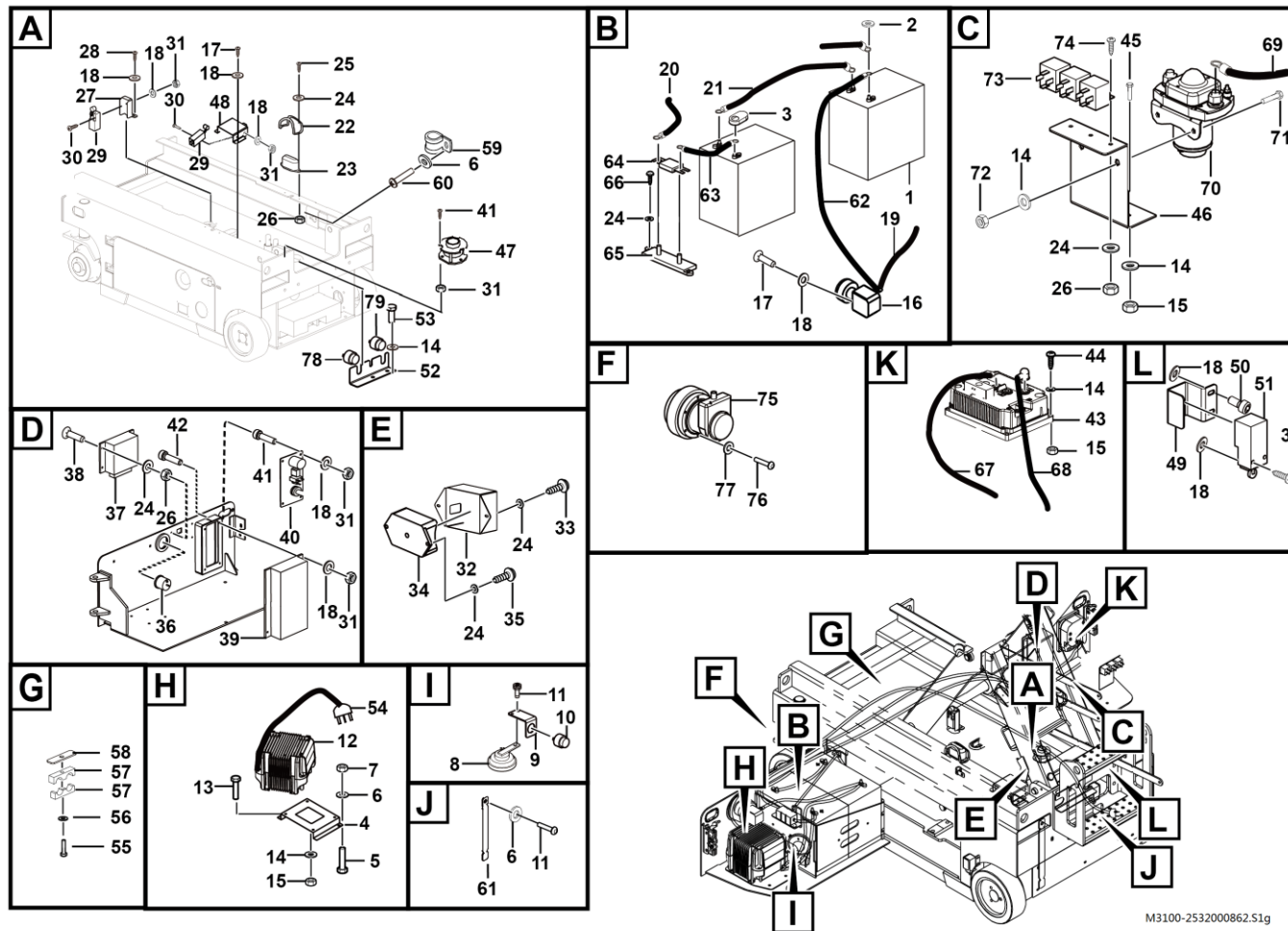
底盘电气 Chassis electric system



M3100-2532000862.S1g

序号	零件代号	名称	是否配件	数量	备注
Key	Part No.	Description	Spare parts Y/N	Qty	Remarks
1	4130701436	电池27TMH	Battery 27tmh	Y	2
2	25320003561	平垫8	Washer	Y	4
3	25320000171	电池护套	Sleeve	Y	4
4	25320010881	充电器支架	Plate	Y	1
5	4011010719	螺栓GB5783-M8*25flZnyc-8-480	Boltgb5783-m8*20flznyc-8-480	Y	3
6	4015010289	垫圈GB96.1-8flZnyc-480	Washer gb96.1-8flznyc-480	Y	12
7	4013010297	螺母GB889.1-M8flZnyc-8-480	Nutgb889.1-m8flznyc-8-480	Y	3
8	4130000906	单音盆形喇叭（低音）	Single-tone basin type horn （bass）	Y	1
9	25320006441	蜂鸣器安装板	Plate	Y	1
10	4130000797	蜂鸣器CY-3631-24V	Alarm	Y	1
11	4011010746	螺栓GB5783-M8*12flZnyc-8.8-480	Bolt gb5783-m8*12flznyc-8.8-480	Y	3
12	4130701731	充电器GPCC1524	Battery charger	Y	1
13	4014010119	螺钉GB70.1-M6*25flZnyc-8.8-480	Screw gb70.1-m6*25flznyc-8.8-480	Y	4
14	4015010284	垫圈GB97.1-6flZnyc-480	Washer	Y	26
15	4013010300	螺母GB889.1-M6flZnyc-8-480	Nut	Y	12
16	4130001123	直流电源开关 ZDK31-250	Direct-current power supply switch zdk31-250	Y	1
17	4014010120	螺钉GB818-M5*8flZnyc-4.8-480	Screw gb818-m5*8flznyc-4.8-480	Y	6
18	4015010283	垫圈GB97.1-5flZnyc-480	Washergb97.1-5flznyc-480	Y	36
19	25320004133	电源线P35*2260	Wire	Y	1
20	25320014022	电源线P35*2060	Wire	Y	1
21	25320003132	电源线P35*100	Wire	Y	1
22	25320000192	护罩	Plate	Y	2

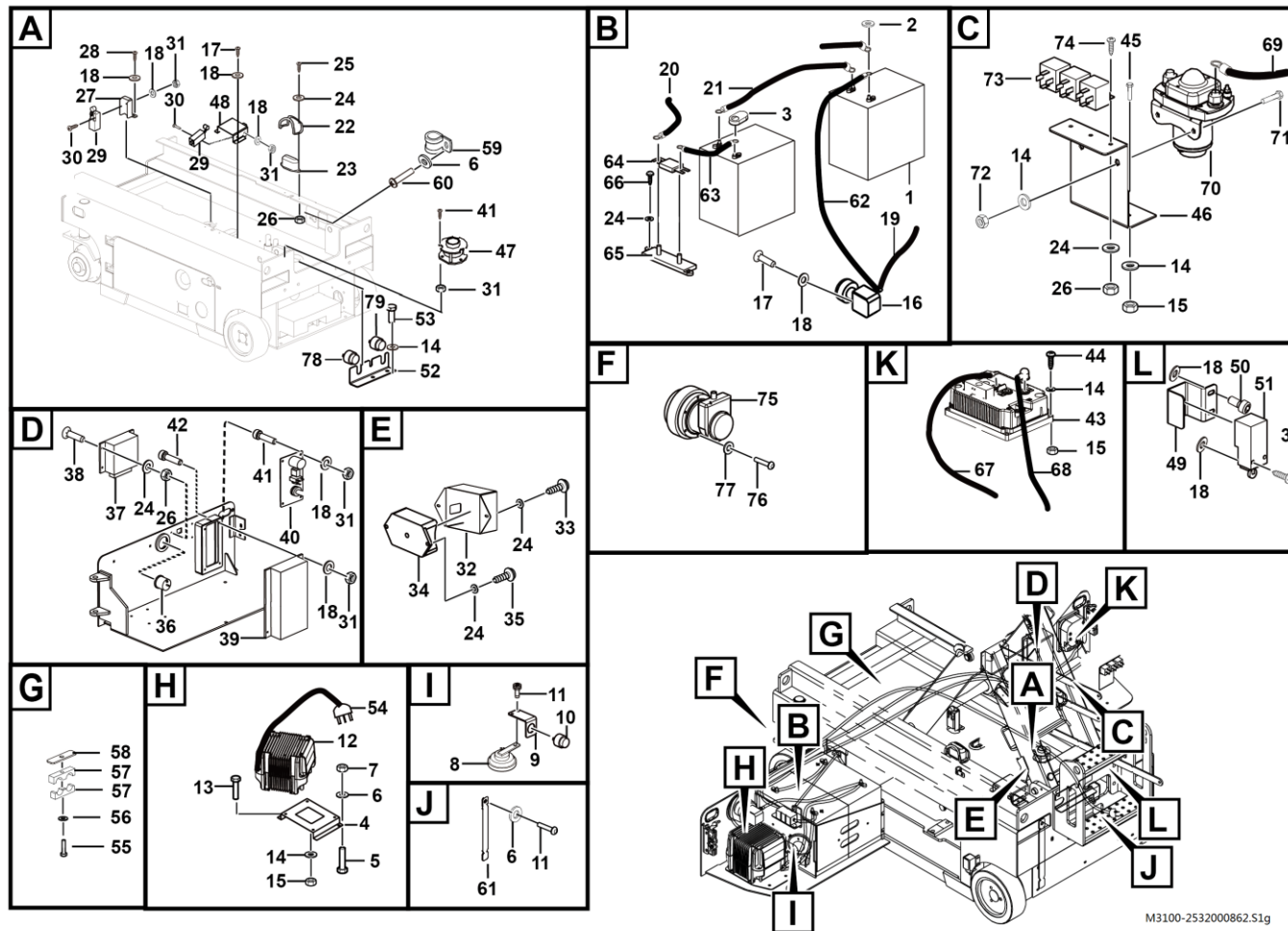
底盘电气 Chassis electric system



M3100-2532000862.S1g

序号 Key	零件代号 Part No.	名称 Description	是否配件 Spare parts Y/N	数量 Qty	备注 Remarks
23	4130000729	工作指示灯	Working light	Y	2
24	4015010290	垫圈GB97.1-4flZnyc-480	Washer gb97.1-4flznyc-480	Y	26
25	4014010121	螺钉GB818-M4*20flZnyc-4.8-480	Screw gb818-m4*20flznyc-4.8-480	Y	4
26	4013010304	螺母GB6170-M4flZnyc-8-480	Nut gb6170-m4flznyc-8-480	Y	11
27	25320003222	上限位固定板	Plate	Y	1
28	4014010122	螺钉GB70.1-M5*20flZnyc-8.8-480	Screw gb70.1-m5*20flznyc-8.8-480	Y	4
29	4130000796	行程开关CLS-121	Switch	Y	2
30	4014010123	螺钉GB70.1-M5*40flZnyc-8.8-480	Screw gb70.1-m5*40flznyc-8.8-480	Y	10
31	4013010305	螺母GB889.1-M5flZnyc-8-480	Nut gb889.1-m5flznyc-8-480	Y	11
32	25320000351	角度传感器护罩	Plate	Y	1
33	4014010124	螺钉GB818-M4*6flZnyc-4.8-480	Screw gb818-m4*6flznyc-4.8-480	Y	2
34	4130000734	角度传感器SYSA	Angle sensor	Y	1
35	4014010125	螺钉GB818-M4*10flZnyc-4.8-480	Screw gb818-m4*10flznyc-4.8-480	Y	2
36	4130000726	时间表	Time indicator	Y	1
37	4130701560	电气控制单元	Ecu	Y	1
38	4014010126	螺钉GB70.3-M4*16flZnyc-8.8-480	Screw gb70.3-m4*16flznyc-8.8-480	Y	4
39	25320004102	下控面板护罩	Plate	Y	1
40	4130001288	下控制面板	Ground control unit	Y	1
41	4014010127	螺钉GB70.1-M5*10flZnyc-8.8-480	Screw gb70.1-m5*10flznyc-8.8-480	Y	5
42	4014010113	螺钉GB70.1-M5*25flZnyc-8.8	Screw gb70.1-m5*25flznyc-8.8	Y	2
43	4130701503	电机控制器	Motor contor	Y	1
44	4014010129	螺钉GB70.3-M6*30flZnyc-8.8-480	Screw gb70.3-m6*30flznyc-8.8-480	Y	4

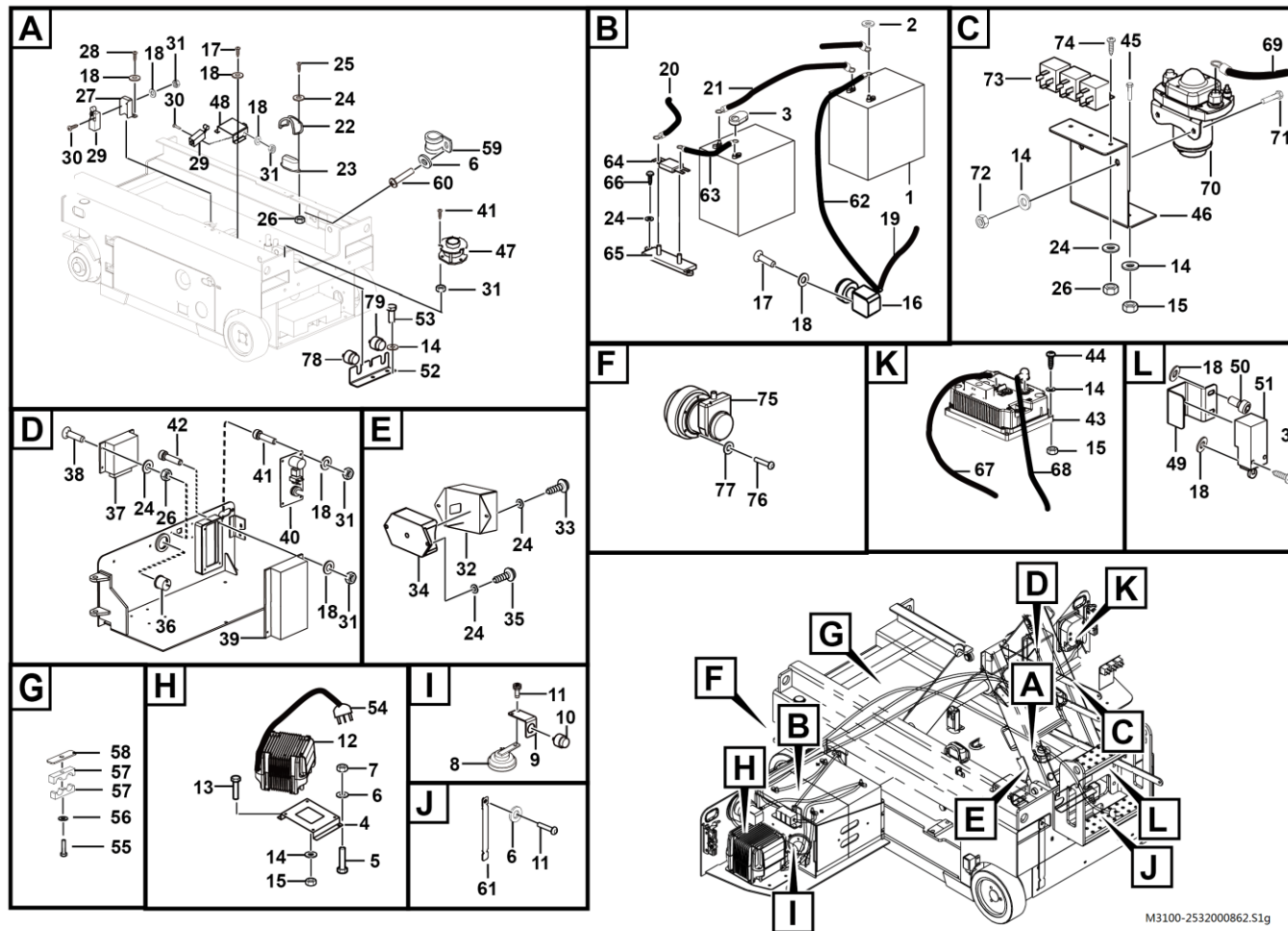
底盘电气 Chassis electric system



M3100-2532000862.S1g

序号	零件代号	名称	是否配件	数量	备注
Key	Part No.	Description	Spare parts Y/N	Qty	Remarks
45	4011010744	螺栓GB5783-M6*20flZnyc-8.8-480	Bolt gb5783-m6*20flznyc-8.8-480	Y	4
46	25320003492	继电器固定板	Plate	Y	1
47	4130701488	倾角开关	Tilt switch	Y	1
48	25320004081	行程开关护罩	Plate	Y	1
49	25320000571	板	Board	Y	2
50	4014010131	螺钉GB70.1-M5*16flZnyc-8.8-480	Screw gb70.1-m5*16flznyc-8.8-480	Y	4
51	4130000880	行程开关CLS-103	Switch	Y	2
52	25320010391	固定板	1	N	1
53	4014010132	螺钉GB70.1-M6*20flZnyc-8.8-480	Screw gb70.1-m6*20flznyc-8.8-480	Y	2
54	25320001651	充电线束（欧标）	Wire	Y	1
55	4011010706	螺栓GB5783-M10*40flZnyc-8.8-480	Boltgb5783-m10*40flznyc-8.8-480	Y	2
56	4015010279	垫圈GB97.1-10flZnyc-480	Washergb97.1-10flznyc-480	Y	2
57	25320006571	管夹	Clamp	Y	2
58	25320008111	压板	Plat	Y	1
59	27340100341	管夹Φ13	Guanjia	N	4
60	4011010745	螺栓GB5783-M8*10flZnyc-8.8-480	Bolt gb5783-m8*10flznyc-8.8-480	Y	4
61	25320002461	导电带	Wire	Y	1
62	25320003152	电源线P35*500	Wire	Y	1
63	25320000672	电源线P35*290	Wire	Y	1
64	4130000836	力特保险丝0298300	Fuse	Y	1
65	4130000956	保险丝座02981001ZXT	Fuse seat	Y	1
66	4014010133	螺钉GB818-M4*16flZnyc-4.8-480	Screw gb818-m4*16flznyc-4.8-480	Y	2

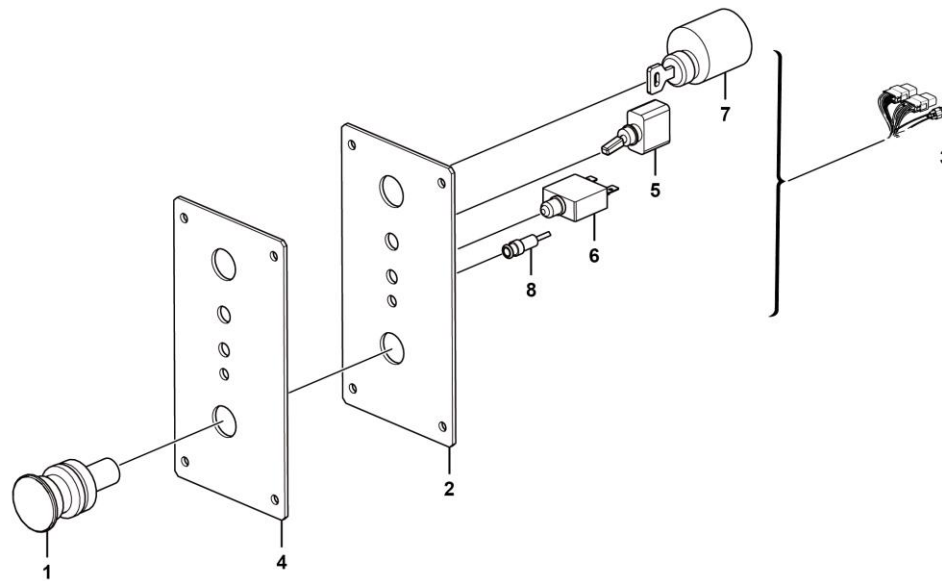
底盘电气 Chassis electric system



M3100-2532000862.S1g

序号 Key	零件代号 Part No.	名称 Description	是否配件 Spare parts Y/N	数量 Qty	备注 Remarks
67	25320003183	电源线P35*630	Y	1	
68	25320003193	电源线P35*760	Y	1	
69	25320014012	电源线P35*300	Y	1	
70	4130702085	主接触器-24V	Y	1	
71	4011010747	螺栓GB5783-M6*16flZnyc-8.8-480	Y	2	
72	4013010293	螺母GB6170-M6flZnyc-8-480	Y	2	
73	4130000722	继电器	Y	3	
74	4014010134	螺钉GB818-M4*12flZnyc-4.8-480	Y	3	
75	4130701899	驱动电机总成	Y	2	
76	4011010708	螺栓GB5783-M8*30flZnyc-8.8-480	Y	12	
77	4015010280	垫圈GB97.1-8flZnyc-480	Y	12	
78	4130000866	蜂鸣器XB2BSBC	Y	1	
79	4130701703	电机控制器	Y	1	

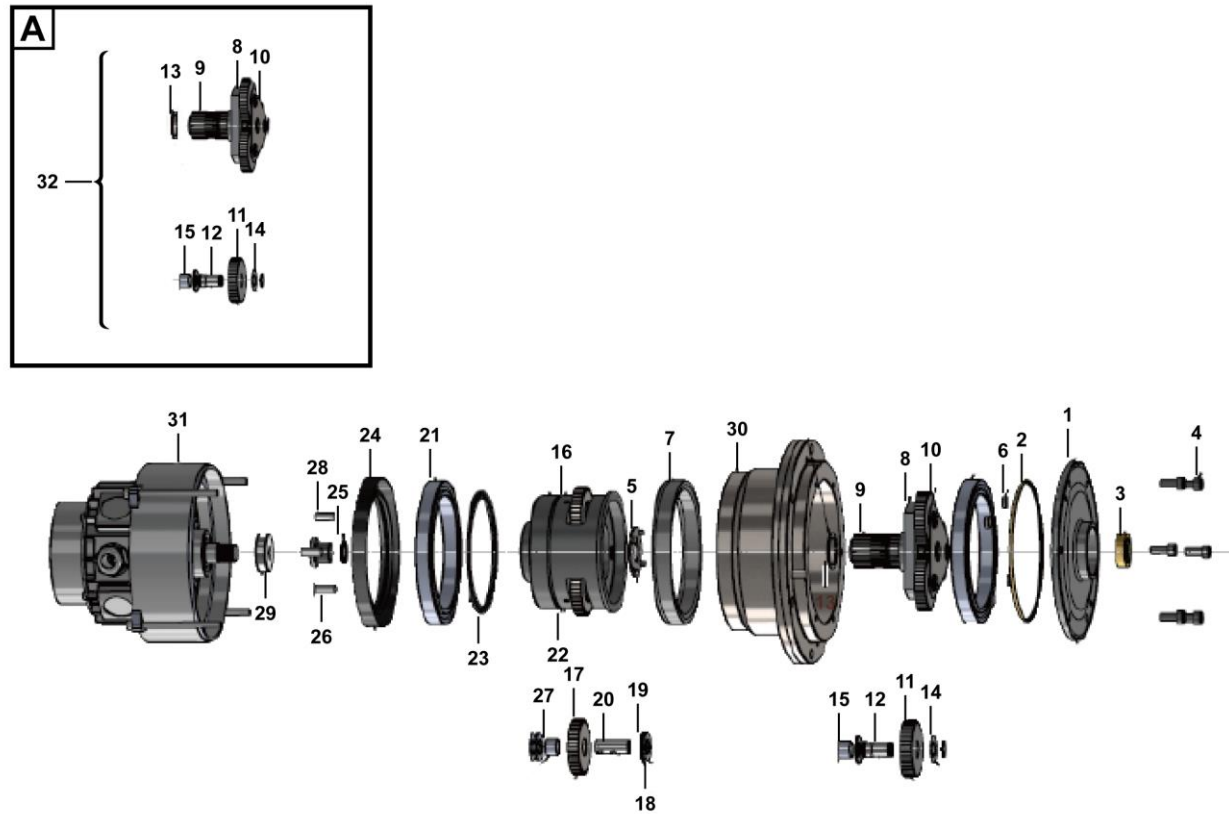
下控制面板 Ground control unit



M3101-4130001288

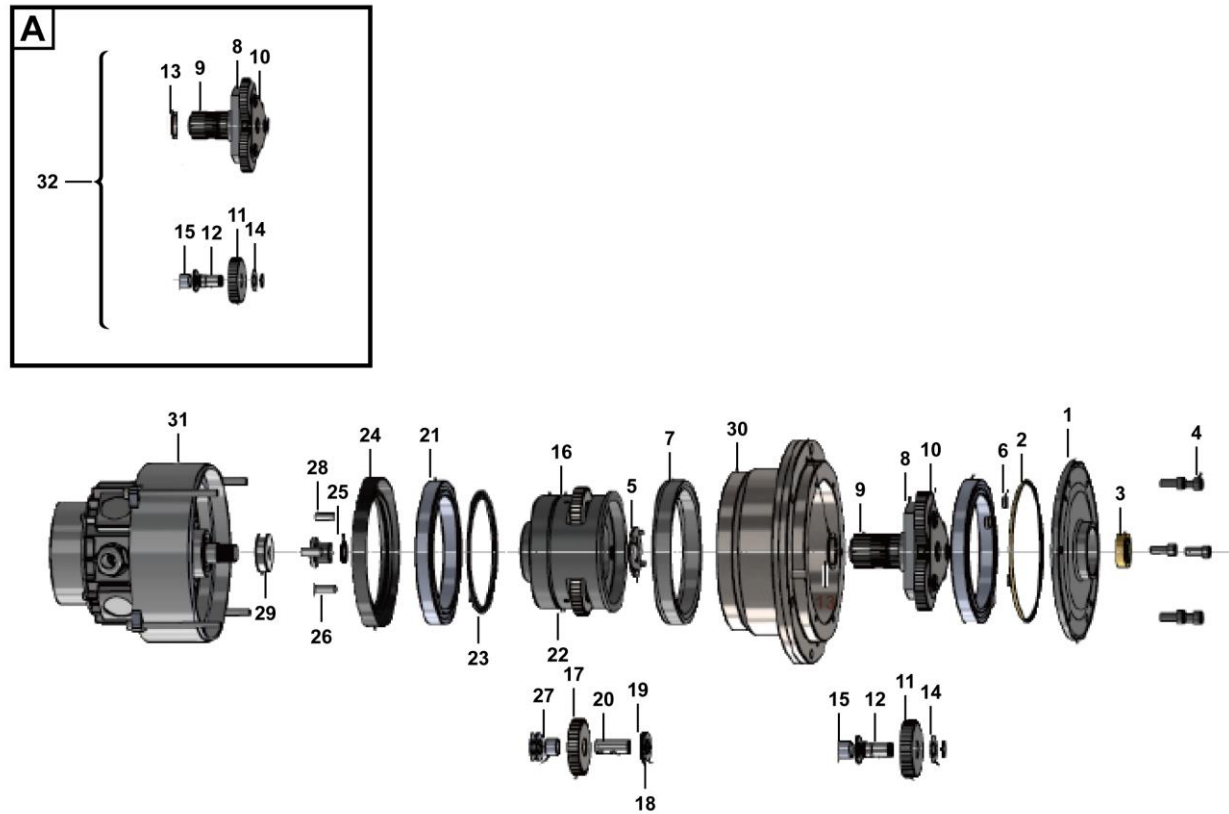
序号 Key	零件代号 Part No.	名称 Description	是否配件 Spare parts Y/N	数量 Qty	备注 Remarks
1	4130001280	急停开关	Y	1	
2	4130000889	面板	Y	1	
3	25320007961	下控面板线束	Y	1	
4	4130000941	贴膜	Y	1	
5	4130000720	摇头开关	Y	1	
6	4130000721	7A自复位保险丝	Y	1	
7	4130701532	钥匙开关XB2BG33C	Y	1	
8	4130000773	超载指示灯	Y	1	

驱动电机总成 Driver motor



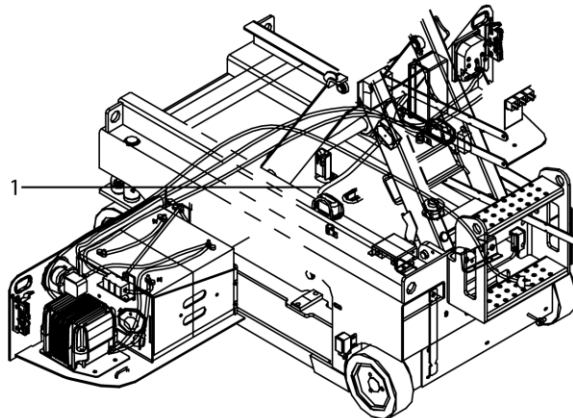
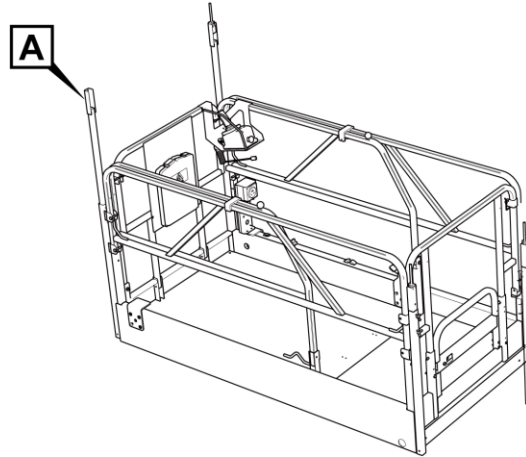
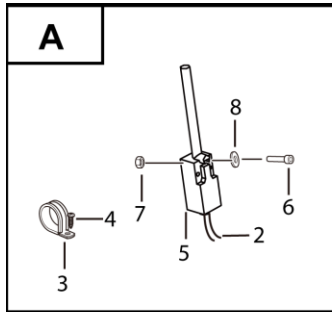
序号 Key	零件代号 Part No.	名称 Description	是否配件 Spare parts Y/N	数量 Qty	备注 Remarks
1	4130701899002	后盖20597	Y	1	
2	4130701899003	O型圈60268	Y	1	
3	4130701899004	密封圈60465	Y	1	
4	4130701899005	螺栓110391	Y	6	
5	4130701899006	螺母240786	Y	5	
6	4130701899007	垫圈60268	Y	1	
7	4130701899008	齿轮31340	Y	1	
8	4130701899009	支架10593	Y	1	
9	4130701899010	齿轮31341	Y	1	
10	4130701899011	支撑板240783	Y	1	
11	4130701899012	齿轮31370	Y	3	
12	4130701899013	销40987	Y	3	
13	4130701899014	密封圈200169	Y	3	
14	4130701899015	轴承130236	Y	3	
15	4130701899016	轴承A05-000037	Y	3	
16	4130701899017	支架40985	Y	1	
17	4130701899018	齿轮31342	Y	3	
18	4130701899019	垫圈130178	Y	6	
19	4130701899020	垫圈130236	Y	6	
20	4130701899021	轴40986	Y	3	
21	4130701899022	轴承50528	Y	2	
22	4130701899023	销100194	Y	3	

驱动电机总成 Driver motor



序号 Key	零件代号 Part No.	名称 Description	是否配件 Spare parts Y/N	数量 Qty	备注 Remarks
23	4130701899024	垫圈200263	Y	1	
24	4130701899025	密封圈60423	Y	1	
25	4130701899026	O型圈A06-000002	Y	1	
26	4130701899027	螺塞A14-000011	Y	1	
27	4130701899028	轴承A05-000037	Y	3	
28	4130701899029	垫圈240782	Y	1	
29	4130701899030	销50126	Y	1	
30	4130701899031	齿轮31481	Y	1	
31	4130701899032	电器240896	Y	1	
32	4130701899033	支架总成180435	Y	1	

平台限高模块电气总成 Electric assembly

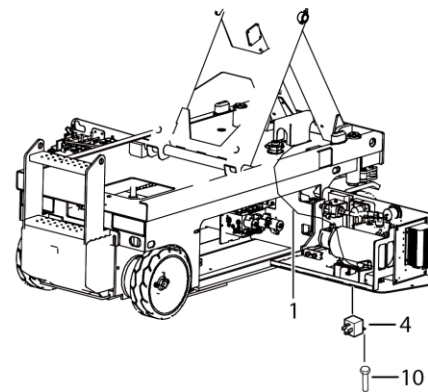
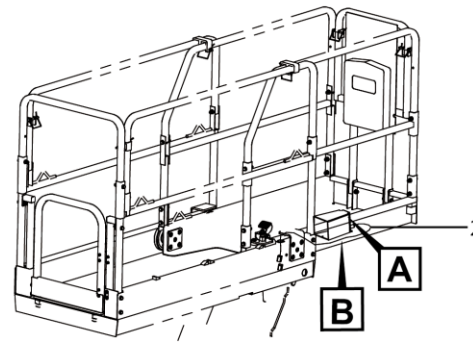
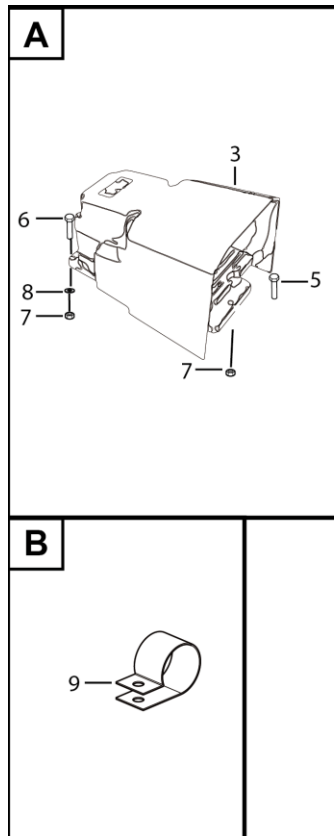


M3105-2533000246.S

序号 Key	零件代号 Part No.	名称 Description	是否配件 Spare parts Y/N	数量 Qty	备注 Remarks
1	25330002502	平台拖链线束	Wire	N	1
2	25330002881	平台限高线束	Wire	Y	1
3	4190703880	线夹N-6B-BK	Cable clamp	Y	2
4	4014010217	自攻螺钉GB/T15856.4-ST4.8*16	Bolt	Y	2
5	4130701528	行程开关CLS-181	Limit switch	Y	4
6	4014010052	螺钉GB70.1-M5*40EpZn-8.8	Screw	Y	8
7	4013000212	螺母GB889.1-M5EpZn-8	Nut gb889.1-m5epzn-8	Y	8
8	4015000110	垫圈GB97.1-5EpZn-300HV	Washer gb97.1-5epzn-300hv	Y	8



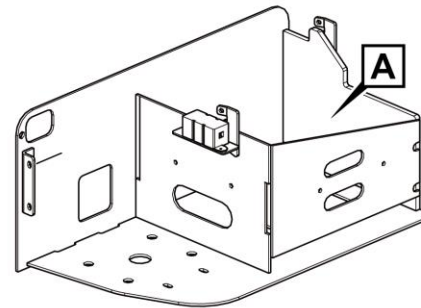
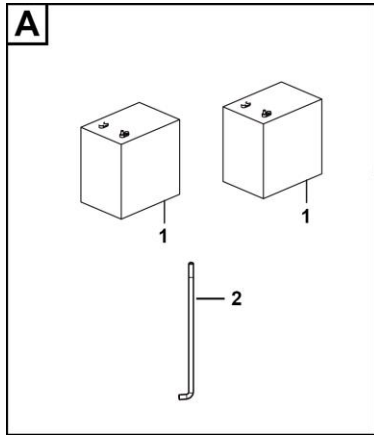
平台脚踏模块电气总成 0electric assembly



M2900-2533000417

序号 Key	零件代号 Part No.	名称 Description	是否配件 Spare parts Y/N	数量 Qty	备注 Remarks
1	25330002212	脚踏控制线束	Cable	Y	1
2	25330002052	脚踏连接线束	Cable	Y	1
3	4130701726	脚踏开关	Foot switch	N	1
4	4130000722	继电器	Relay	Y	1
5	4011000276	螺栓GB5783-M6*25EpZn-8.8	Bolt gb5783-m6*25epzn-8.8	Y	1
6	4011000291	螺栓GB5783-M6*30EpZn-8.8	Bolt gb5783-m6*30epzn-8.8	Y	2
7	4013000211	螺母GB889.1-M6EpZn-8	Nut gb889.1-m6epzn-8	Y	4
8	4015000207	垫圈GB97.1-6EpZn-300HV	Washer gb97.1-6epzn-300hv	Y	3
9	4090100207	钢线夹SPN-3	Clamp	N	1
10	4011000289	螺栓GB5783-M6*16EpZn-8.8	Bolt gb5783-m6*16epzn-8.8	Y	1

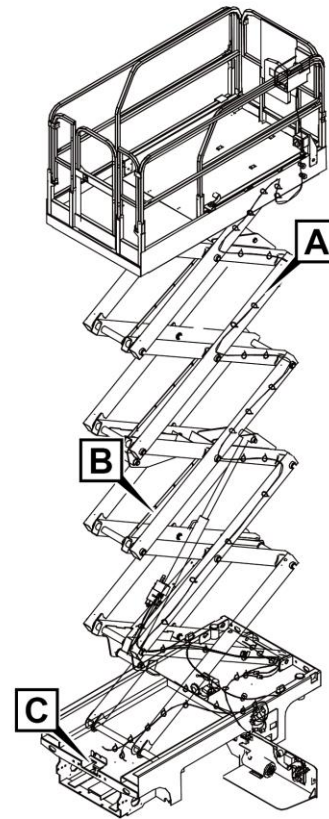
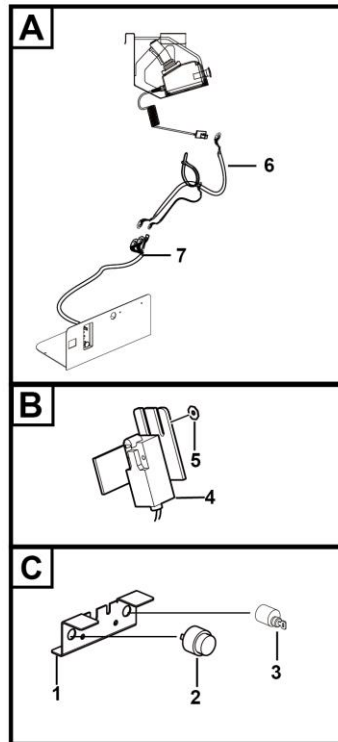
电池替换模块-Fullriver115 Battery replacement module-fullriver115



M3100-2532001359

序号	零件代号	名称	是否配件	数量	备注
Key	Part No.	Description	Spare parts Y/N	Qty	Remarks
1	4130701814	电池FULLRIVER-115AH	Y	2	
2	25180010931	螺杆	Y	1	

韩国举升限行替换模块（后 Repalcement module



M2900-2532001386

序号 Key	零件代号 Part No.	名称 Description	是否配件 Spare parts Y/N	数量 Qty	备注 Remarks
1	25320010391	固定板	1	N	1
2	4130000866	蜂鸣器XB2BSBC	Alarm	Y	1
3	4130701713	常开触点组合按钮	Ant	Y	1
4	4130701777	行程开关2NO	Limit switch	Y	1
5	4015010345	垫圈GB96.1-5fZnyc-480	Washer	N	4
6	25300006461	PCU线束	Pcuwire	N	1
7	25300006274	主线束	Wire	Y	1

