

SS1932E升降工作平台 零部件图册

SS1932E AERIAL WORK PLATFORM PARTS CATALOG

临 工 集 团 济 南 重 机 有 限 公 司

LINGONG GROUP JINAN HEAVY MACHINERY CO., LTD.

配件与服务Spare parts and services

对于临工集团济南重机的机器所有者来说，只有临工集团济南重机配件和服务才能够使您的机器更好地保持原有的特性。

For the owner of the machines of LGMG, only the spare parts and services of LGMG can make your machine to better maintain the original features.

只有临工集团济南重机才能够为您提供完美匹配且优质纯正的配件和对您的机器了如指掌的专业维修人员。这样才能保证及其可持续的高产能和更长的使用寿命。

Only LGMG is able to provide you with the perfect match of pure quality spare parts for your machine and knowledge of professional maintenance staff. Only in this way it can ensure sustainable high productivity and longer service life.

SS1932E升降工作平台零部件图册 SS1932E AERIAL WORK PLATFORM PARTS CATALOG

2020年01月 第1版 第1次印刷

2020-1 Version 1 Printed 1

临 工 集 团 济 南 重 机 有 限 公 司
LINGONG GROUP JINAN HEAVY MACHINERY CO.,LTD.

地址：中国·山东省济南市高新区科嘉路2676号

Add : 2676 Kejia Road, high tech Zone, Jinan City, Shandong Province

电话：86-0531-67601108

Tel : 86-0531-67601108

传真：86-0531-67601108

Fax : 86-0531-67601108

技术服务：86-0531-67605016

Web : WWW.LGMG.COM.CN

前 言

SS1932E升降工作平台零部件图册，是为了方便用户使用、维修和保养而绘制的，以供在使用过程中查阅及参考，也可帮助用户了解本机的结构和装配关系。发动机的零部件详见其随机资料，图册不再绘出。

本图册按系统划分绘制出了各零部件的图形及相互装配关系。凡装机后不可拆卸的部件（如焊接件、铆合件），只标出部件代号，不另列其组成零件。本图册明细表采用中英文对照编排。

本图册根据SS1932E标准配置编绘，其它非标准配置，可参照执行，详情请咨询临工集团济南重机有限公司、或当地经销商、或登录临工集团济南重机有限公司网站查询。随着科技的进步，产品将会不断改进，故本图册的内容可能会有部分与以后的产品不一致，恕不另行通知。敬请用户在订购配件时，指明所购整车的出厂日期和编号。

编者

2020年1月

FOREWORD

This parts catalog of SS1932E aerial work platform is made for the convenience of users to use, repair and maintain the machine, which can be referred in the process of using. It can also help the users to be familiar with the structure and assembly relation of the machine. Parts of the engine are showed in details in its structure handbook, which are no longer contained in the catalog.

The catalog identifies drawings and assembly relations of different parts according to the system. Components which can not be taken apart, such as welding parts or riveted assemblies, are marked only by their code without the list of their consisting parts. The list in the catalog is arranged in Chinese and English.

This catalog is based on the SS1932E standard product, which can be a reference for the other nonstandard products, for more information, please consult LGMG, the local dealer or LinGong website. With the advancement of technology, we will keep on improving the product, so some content in the catalog may be inconsistent with the future products, which will not notice the users. When ordering the spare parts, please be kindly inform us the manufacturing date and serial number of the machine.

THE COMPILER

2020.1

目录 CONTENTS

B. 驱动桥系统 Axle system

B0400-2504000255.S1D 前桥总成

Front axle 6

B0500-2505000099.S1C 后桥总成

Rear axle assembly 8

D. 底盘系统 Chassis system

D0700-2516000768.S1D 底盘总成

Chassis assembly 12

D0701-2516000769.S7F 底盘合件

Chassis 16

D0800-2518000614.S1B 电池油箱侧

Battery and oil box side 18

D0801-2518000657.S1A 电池侧

Battery side 20

D0802-2518000666.S1A 油箱侧

Oil box 22

D0900-2519000028.B1A 压轴总成

Shaft assembly 24

D0900-2519000070.S1B 坑洼保护机构

Hollow protect system 26

F. 转向系统 Steering system

F1200-2517000092.S1D 转向机构

Steering arm	32
G. 叉架总成 Scissor assy installation assembly	
G1300-2520001760.S2B 叉架总成	
Link assembly	36
H. 转台系统 Swing system	
H1600-2528000155.S 配重	
Counter weight	42
I. 覆盖件附件 Cover accessory	
I1700-2529000285.S1B 覆盖件附件	
Foot step	46
K. 平台总成 Platform assembly	
K2100-2521004320.S 平台总成	
Platform assemble	50
K2101-2521004297.S 主平台装配	
Main platform	52
K2100-2521003593.S 轮子装配	
Wheel assembly	54
K2102-2521004298.S 延伸平台装配	
Extension platform	56
K2100-2521003740.S 半旋转门	
Revolving door assembly	58
K2106-2521002962.S 支架	

Plate	60
-------------	----

L. 液压系统 Hydraulic system

L2300-2507000311.S1D 行走液压总成	
Drive hydraulic assembly	64
L2300-4120703457 转向油缸40*20*152.4	
Steering cylinder	66
L2300-4120703457001 密封件包24A300540S	
Repair box	68
L2400-2508000432.S 举升液压总成	
Hydraulic lifting system	70
L2400-4120703499 举升油缸60*45*620-930	
Lifting cylinder	74
L2400-4120703499001 密封件维修包 24A300610S 24A300600S	
Pack	76

M. 电气系统 Electric system

M2900-2530000771.S 控制电气总成	
Electric assembly	80
M2900-4130001286 平台控制器	
Pcu	82
M3100-2532001482.S 底盘电气总成	
Chassis electric system	84
M3100-4130701900 驱动电机总成	



Driver motor	92
M3102-4130001288 下控制面板	
Ground control unit	94
M3300-2533000051.s 平台电源线	
Wire	96

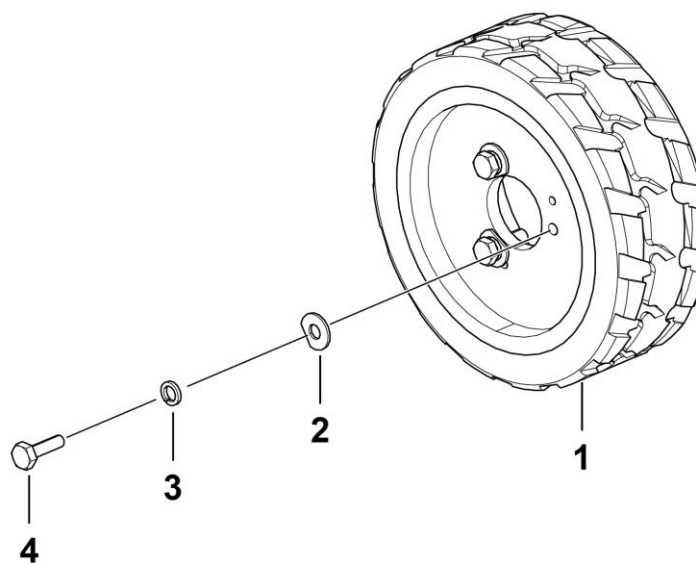
B 驱动桥系统

AXLE SYSTEM

临 工 集 团 济 南 重 机 有 限 公 司

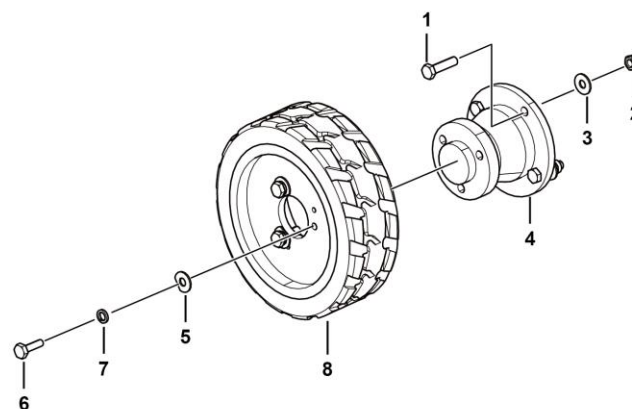
LINGONG GROUP JINAN HEAVY MACHINERY CO., LTD.

前桥总成 Front axle



B0400-2504000255.S1d

后桥总成 Rear axle assembly



B0500-2505000099.S1c

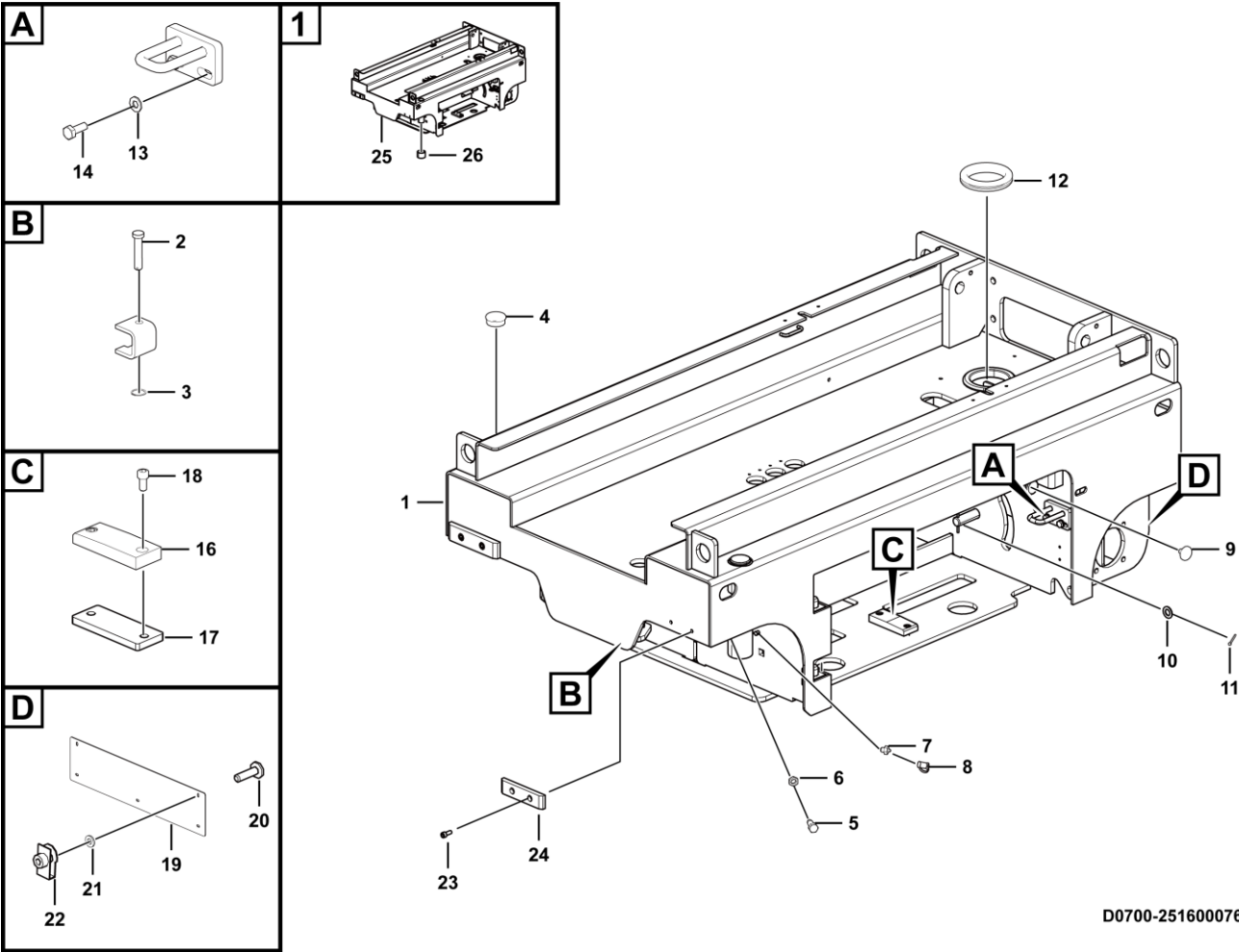
序号	零件代号	名称		是否配件	数量	备注
Key	Part No.	Description		Spare parts Y/N	Qty	Remarks
1	4011010769	螺栓GB5783-M10*40flZnyc-10.9-480	Boltgb5783-m10*40flznyc-10.9-480	Y	8	
2	4013010296	螺母GB889.1-M10flZnyc-8	Nut gb889.1-m10flznyc-8	Y	8	
3	4015010279	垫圈GB97.1-10flZnyc-480	Washergb97.1-10flznyc-480	Y	8	
4	4110702488	轮毂总成	Hub	Y	2	
5	25040002102	垫圈	Washer	Y	6	
6	4011010707	螺栓GB5783-M10*30flZnyc-8.8-480	Boltgb5783-m10*30flznyc-8.8-480	Y	6	
7	4015010314	垫圈GB93-10-65Mn flZnyc	Washer gb93-10-65mn flznyc	Y	6	
8	4110702390	轮胎总成	Tyre	Y	2	

D 底盘系统
CHASSIS SYSTEM

临 工 集 团 济 南 重 机 有 限 公 司

LINGONG GROUP JINAN HEAVY MACHINERY CO., LTD.

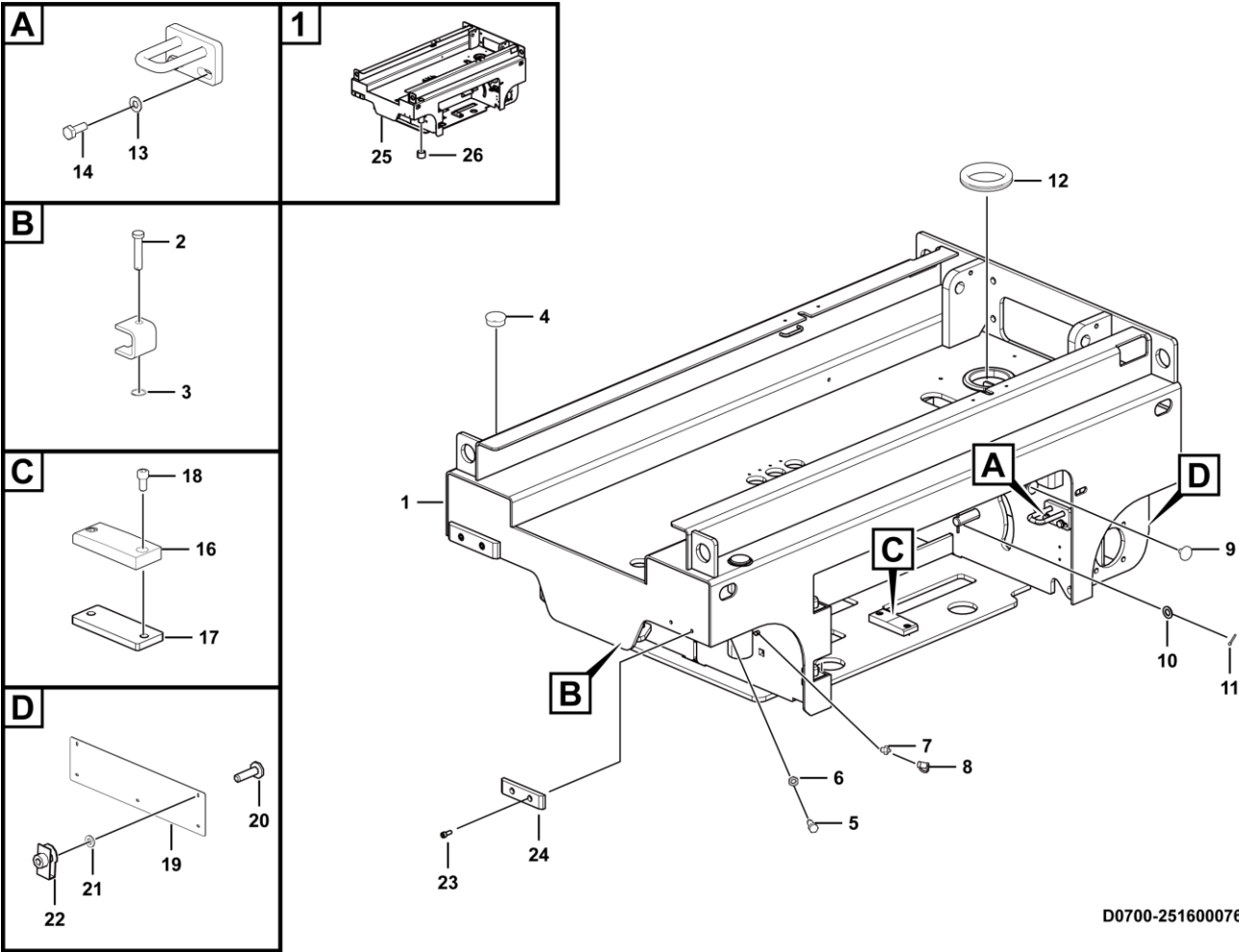
底盘总成 Chassis assembly



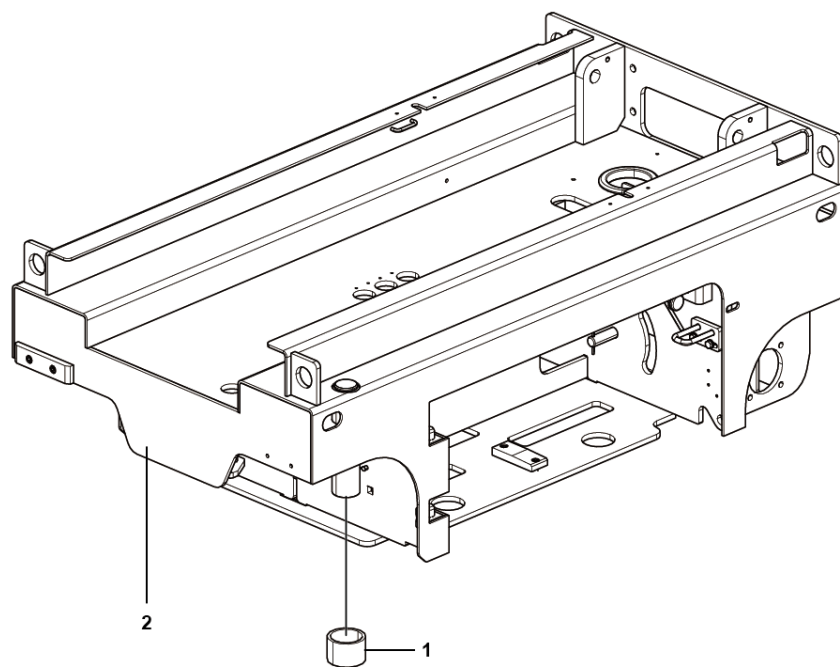
D0700-2516000768.S1d

序号 Key	零件代号 Part No.	名称 Description	是否配件 Spare parts Y/N	数量 Qty	备注 Remarks
1	25160007699	底盘合件	Y	1	
2	4015010294	垫圈GB97.1-20flZnyc-480	Y	2	
3	25160001341	油缸销轴	Y	1	
4	4015010295	挡圈GB894.1-19flZnyc-65Mn-480	Y	1	
5	4190002736	堵塞111532	Y	2	
6	25160003031	限位螺栓	Y	2	
7	4013010315	螺母GB6172.1-M12flZnyc-8-480	Y	2	
8	4030000065	油杯JB7940.1-M10*1	Y	2	
9	4030000107	油杯防尘帽JXHF-00006	Y	2	
10	25200000402	橡胶塞	Y	2	
11	4016010136	开口销GB91-4*45flZnyc-480-Q235A	Y	2	
12	25160000621	橡胶套	Y	1	
13	4011010711	螺栓GB5783-M8*20flZnyc-8.8-480	Y	4	
14	4015010280	垫圈GB97.1-8flZnyc-480	Y	4	
15	25160004253	锁固定座	Y	2	
16	25160000991	垫块	Y	2	
17	25160014131	垫板	Y	2	
18	4011010908	螺钉GB70.1-M8*25flZnyc-8.8-480	Y	4	
19	4014010213	螺钉GB818-M6*20flZnyc-8.8-480	Y	4	
20	4015010296	垫圈GB96.1-6flZnyc-480	Y	4	
21	25160012621	后护板	Y	1	
22	4013010303	簧片螺母QC339-M6flZnyc-8-480	Y	4	

底盘总成 Chassis assembly

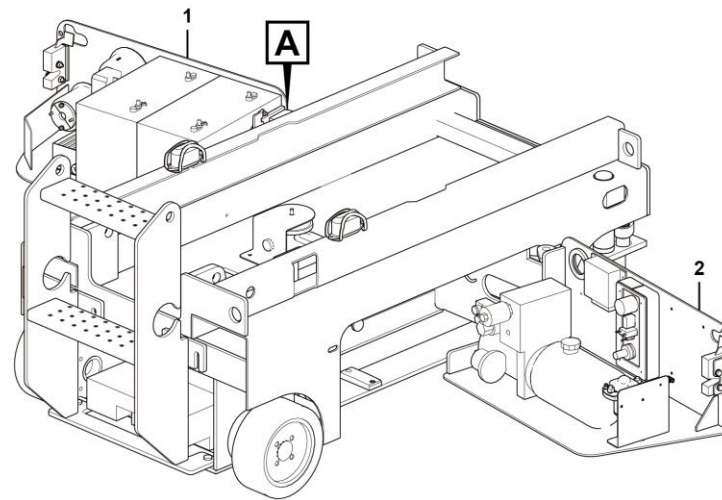
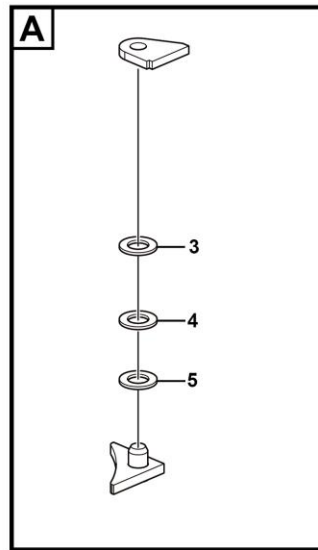


底盘合件 Chassis



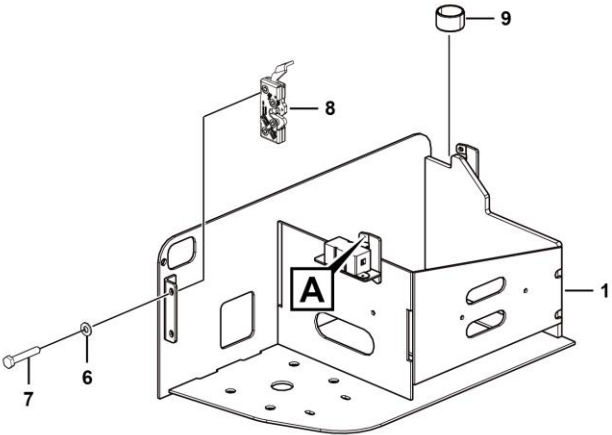
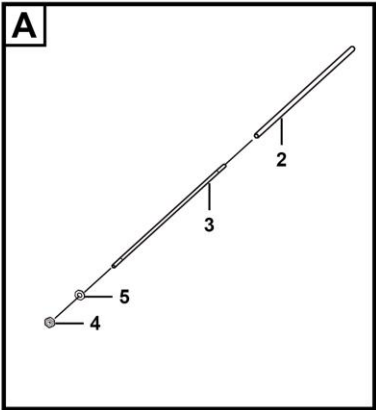
D0701-2516000769.S7f

电池油箱侧 Battery and oil box side



D0800-2518000614.S1b

电池侧 Battery side

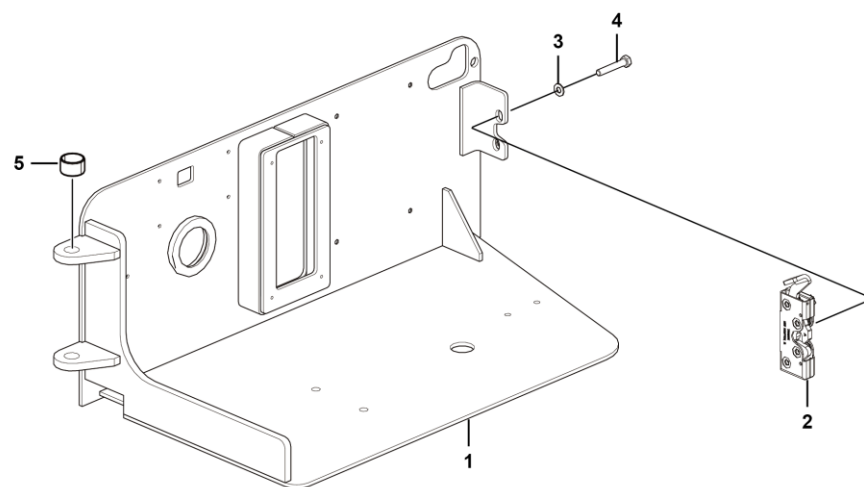


D0801-2518000657.S1a

序号 Key	零件代号 Part No.	名称 Description	是否配件 Spare parts Y/N	数量 Qty	备注 Remarks
1	25180006583	电池箱焊合	Y	1	
2	25180001551	绝缘套管	Y	1	
3	25180006601	螺杆	Y	1	
4	4013010293	螺母GB6170-M6flZnyc-8-480	Y	2	
5	4015010284	垫圈GB97.1-6flZnyc-480	Y	2	
6	4015010296	垫圈GB96.1-6flZnyc-480	Y	2	
7	4011010717	螺栓GB5783-M6*30flZnyc-8.8-480	Y	2	
8	4190002250	右侧锁（特利马克50076）	Y	1	
9	4190704138	自润滑轴套SF-1F20115	Y	2	

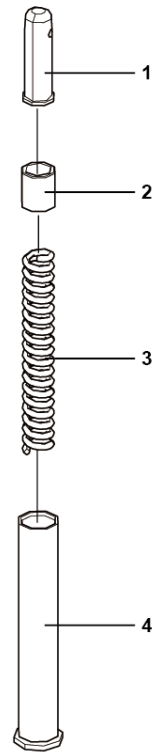


油箱侧 Oil box



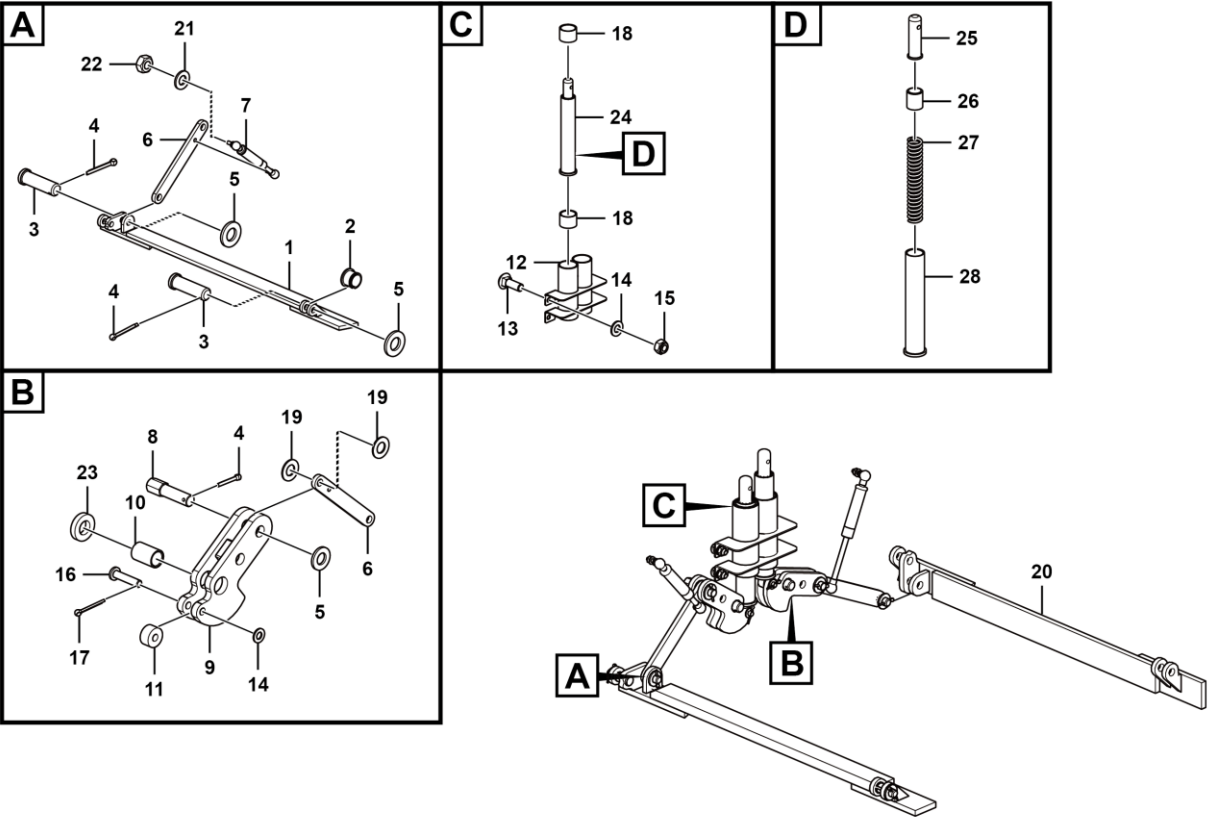
D0802-2518000666.S1a

压轴总成 Shaft assembly



D0900-2519000028.B1a

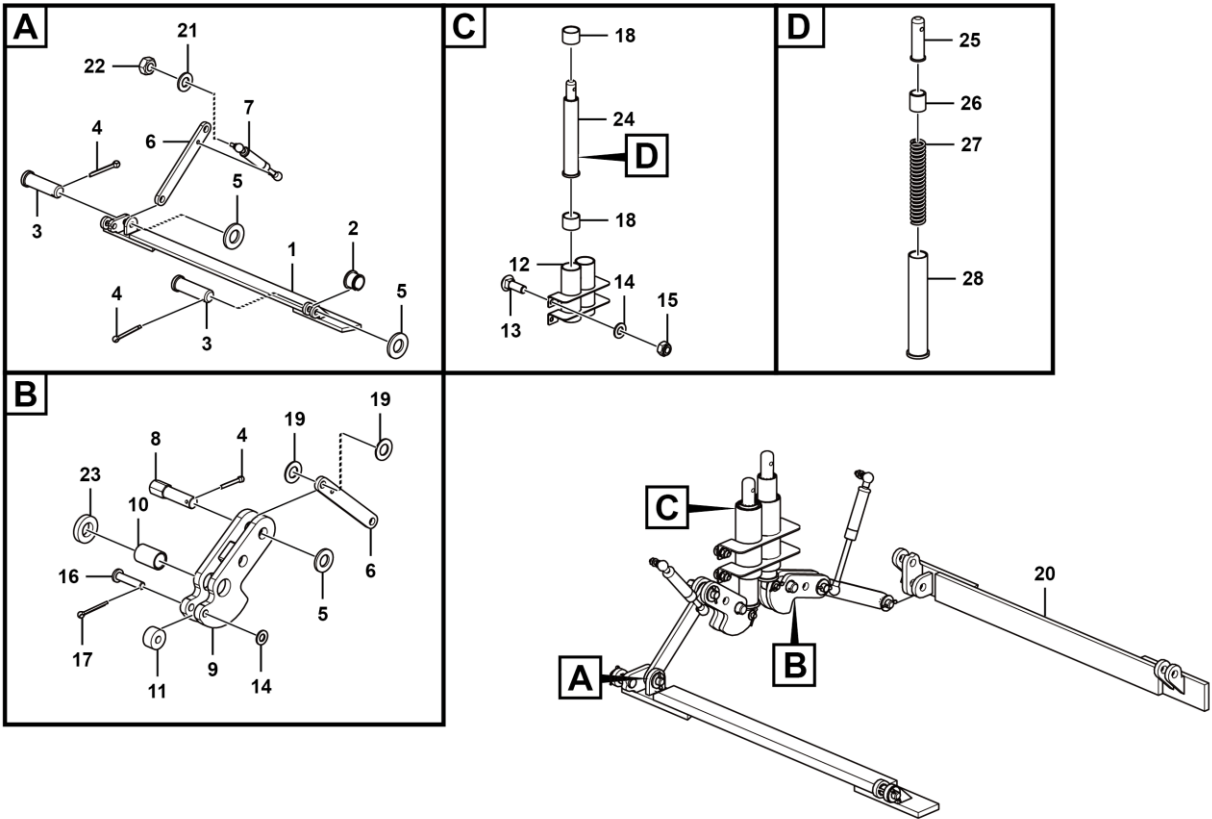
坑洼保护机构 Hollow protect system



D0900-2519000070.S1b

序号 Key	零件代号 Part No.	名称 Description	是否配件 Spare parts Y/N	数量 Qty	备注 Remarks
1	25190001364	右护板	Right protecting plate	Y	1
2	25190000171	轴套16	Bushing	Y	4
3	25190000242	销轴16	Pin	Y	6
4	4016010137	开口销GB91-4*28flZnyc-480-Q235A	Pin gb91-4*28flznyc-480-q235a	Y	8
5	4015010287	垫圈GB97.1-16flZnyc-480	Washer	Y	8
6	25190000421	连杆	Connecting rod	Y	2
7	25190000212	气弹簧	Air spring	Y	2
8	25190000431	气弹簧销轴	Pin	Y	2
9	25190000402	焊接连杆总成	Connecting rod assembly	Y	2
10	25190000181	轴套20	Bushing	Y	2
11	25190000221	滚轮	Roller	Y	2
12	25190000442	轴固定模块	Fastening assembly	Y	1
13	4011010725	螺栓GB14-M10*30flZnyc-8.8	Bolt gb12-m10*30flznyc-8.8	Y	4
14	4015010279	垫圈GB97.1-10flZnyc-480	Washergb97.1-10flznyc-480	Y	6
15	4013010296	螺母GB889.1-M10flZnyc-8	Nut gb889.1-m10flznyc-8	Y	4
16	25190000231	销轴10	Pin	Y	2
17	4016010138	开口销GB91-3.2*26flZnyc-480-Q235A	Pin gb91-3.2*26flznyc-480-q235a	Y	2
18	25200000141	轴套	Bushing	Y	4
19	25190000191	薄片16	Washer	Y	4
20	25190001374	左护板	Left protecting plate	Y	1
21	4015010280	垫圈GB97.1-8flZnyc-480	Washergb97.1-10flznyc-480	Y	2
22	4013010297	螺母GB889.1-M8flZnyc-8-480	Nutgb889.1-m8flznyc-8-480	Y	2

坑洼保护机构 Hollow protect system



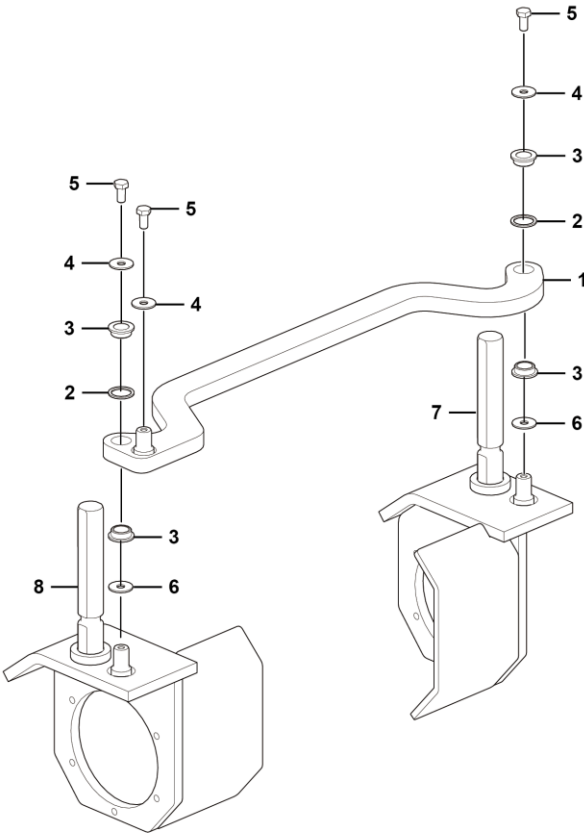
D0900-2519000070.S1b

F 转向系统
STEERING SYSTEM

临 工 集 团 济 南 重 机 有 限 公 司

LINGONG GROUP JINAN HEAVY MACHINERY CO., LTD.

转向机构 Steering arm



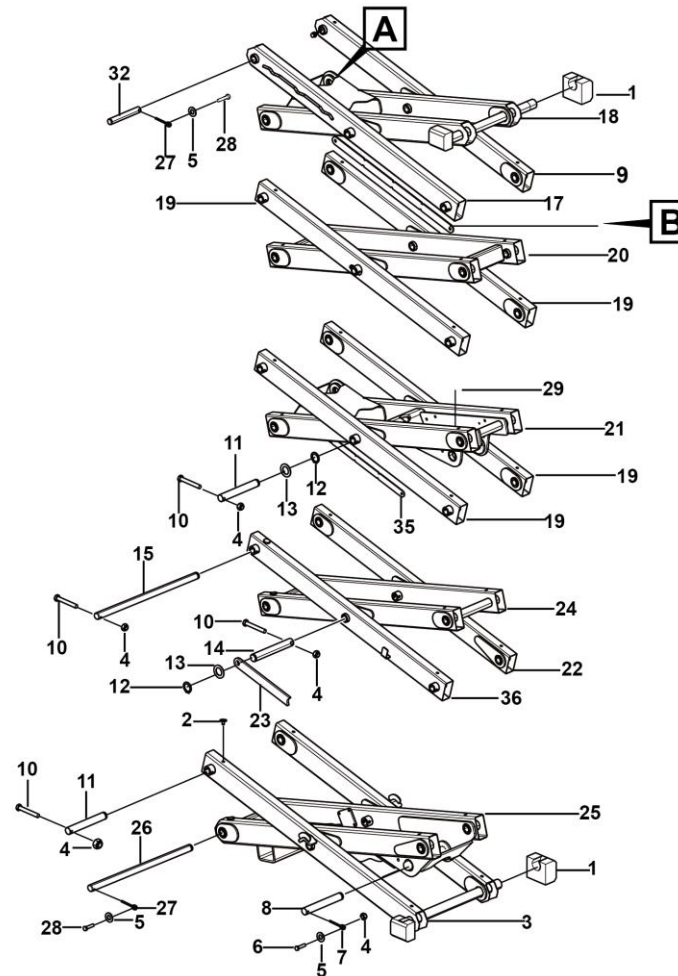
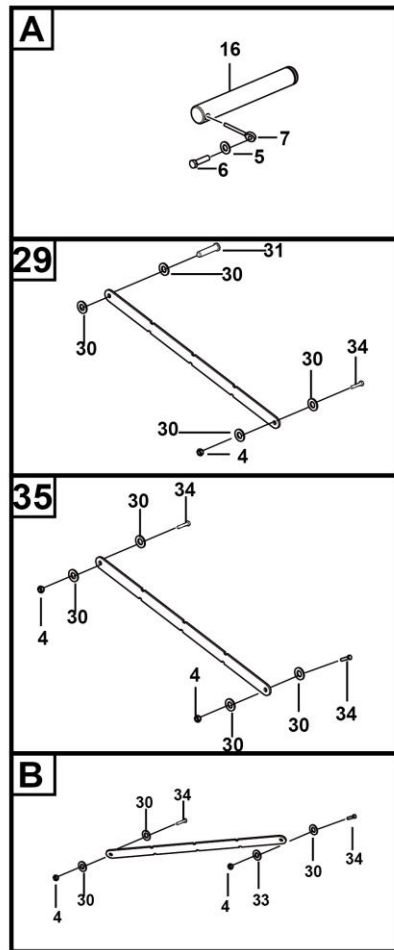
F1200-2517000092.S1d

序号 Key	零件代号 Part No.	名称 Description	是否配件 Spare parts Y/N	数量 Qty	备注 Remarks
1	25170000932	转向板焊体	Y	1	
2	25170000941	铜垫	Y	2	
3	25170000461	衬套	Y	4	
4	4015010289	垫圈GB96.1-8flZnyc-480	Y	3	
5	4011010711	螺栓GB5783-M8*20flZnyc-8.8-480	Y	3	
6	25170001071	垫圈25.4	Y	2	
7	25170000967	左转向节	Y	1	
8	25170000957	右转向节	Y	1	

G 叉架总成
SCISSOR ASSY INSTALLATION ASSEMBLY

临工集团济南重机有限公司
LINGONG GROUP JINAN HEAVY MACHINERY CO., LTD.

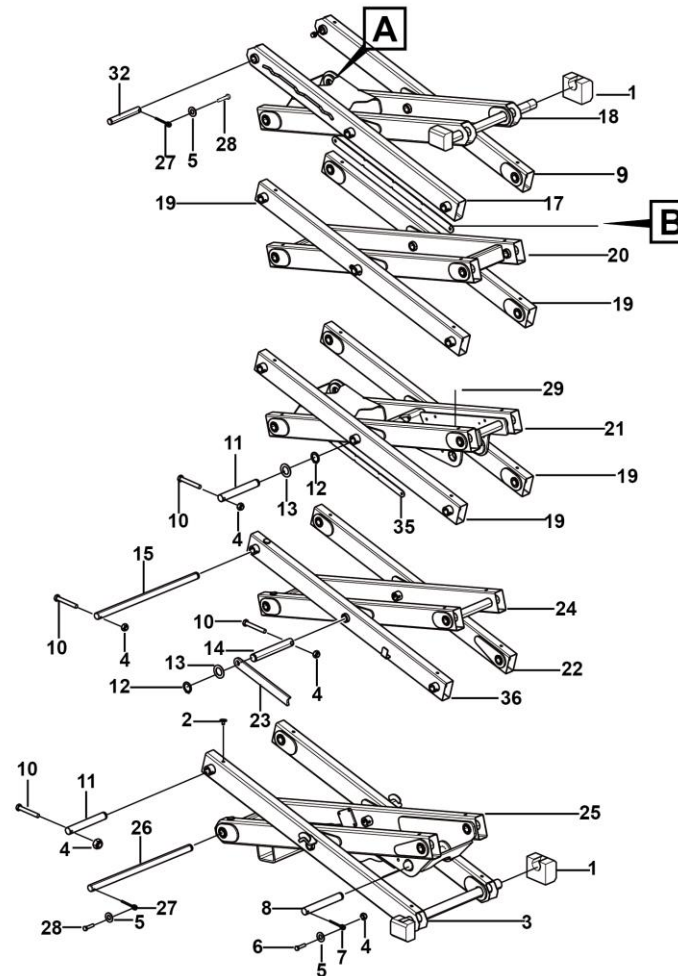
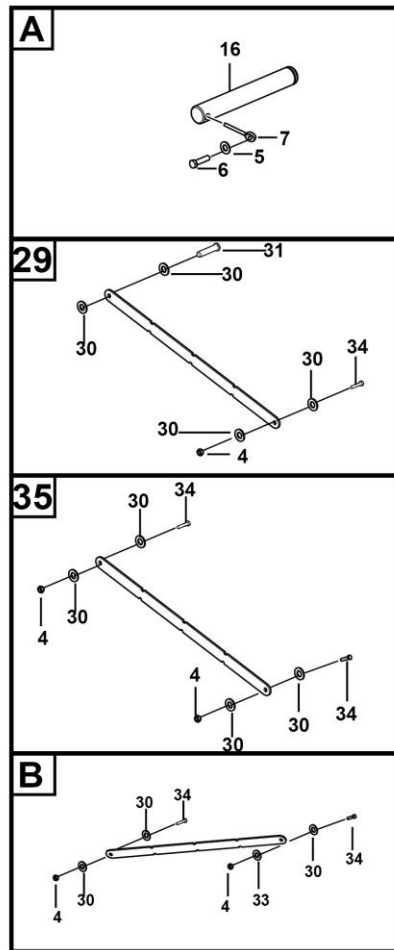
叉架总成 Link assembly



G1300-2520001760.S2b

序号 Key	零件代号 Part No.	名称 Description	是否配件 Spare parts Y/N	数量 Qty	备注 Remarks
1	25200005991	滑块	Y	4	
2	25200000402	橡胶塞	Y	32	
3	25200017482	第一外臂合件	Y	1	
4	4013010296	螺母GB889.1-M10fZnyc-8	Y	33	
5	4015010279	垫圈GB97.1-10fZnyc-480	Y	17	
6	4011010706	螺栓GB5783-M10*40fZnyc-8.8-480	Y	4	
7	25200000641	插销	Y	4	
8	25200006101	轴	Y	1	
9	25200017443	第五外臂右合件	Y	1	
10	4011010741	螺栓GB5782-M10*55fZnyc-8.8-480	Y	23	
11	25200016421	轴	N	18	
12	4015010291	挡圈JB4342-25fZnyc-65Mn-480	Y	23	
13	25200006111	垫片	Y	23	
14	25200016411	轴	N	2	
15	25200017661	长轴	Y	3	
16	25200008161	轴	Y	3	
17	25200017453	第五外臂左合件	Y	1	
18	25200013823	第五内臂合件	Y	1	
19	25200017542	第三外臂	Y	4	
20	25200013512	第四内臂合件	Y	1	
21	25200017584	第三内臂合件	Y	1	
22	25200017502	第二外臂左合件	Y	1	

叉架总成 Link assembly



G1300-2520001760.S2b

序号 Key	零件代号 Part No.	名称 Description	是否配件 Spare parts Y/N	数量 Qty	备注 Remarks
23	25200006001	支撑板	Y	2	
24	25200017704	第二内臂合件	Y	1	
25	25200017674	第一内臂合件	Y	1	
26	25200006121	轴	Y	1	
27	25200008311	插销	Y	3	
28	4011010748	螺栓GB5783-M10*20flznyc-8.8-480	Y	3	
29	25200006033	走线板	Y	3	
30	4015010278	垫圈GB96.1-10flznyc-480	Y	9	
31	25200013541	阶梯螺栓M8	Y	1	
32	25200006131	轴	Y	2	
33	25200013561	垫圈10.5*5	Y	1	
34	4011010707	螺栓GB5783-M10*30flznyc-8.8-480	Y	7	
35	25200017593	走线板	Y	1	
36	25200017522	第二外臂右合件	Y	1	

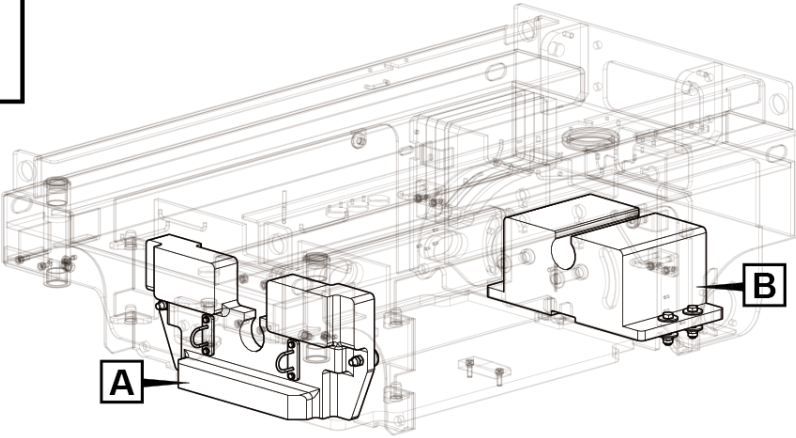
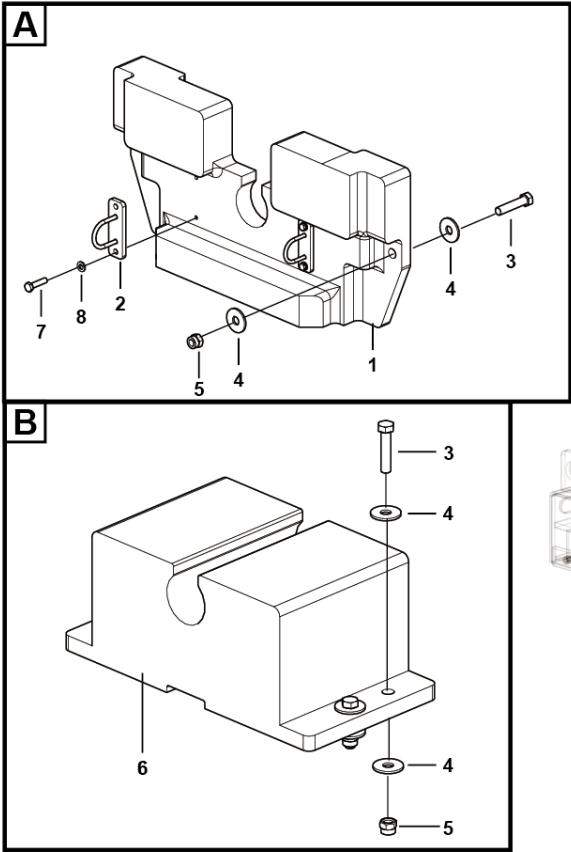
H 转台系统

SWING SYSTEM

临 工 集 团 济 南 重 机 有 限 公 司

LINGONG GROUP JINAN HEAVY MACHINERY CO., LTD.

配重 Counter weight



H1600-2528000155.S

序号 Key	零件代号 Part No.	名称 Description	是否配件 Spare parts Y/N	数量 Qty	备注 Remarks
1	25280001512	前配重 Counter weight	Y	1	
2	25160015651	吊环焊合 Flying rings	Y	2	
3	4011010780	螺栓GB5782-M12*55flZnyc-8.8-480 Bolt gb5782-m12*55flznyc-8.8-480	Y	6	
4	4015010286	垫圈GB96.1-12flZnyc-480 Washergb96.1-12flznyc-480	Y	12	
5	25280001541	后配重 Counterweight	Y	1	
6	4013010301	螺母GB889.1-M12flZnyc-8-480 Nutgb889.1-m12flznyc-8-480	Y	6	
7	4011010731	螺栓GB5783-M6*25flZnyc-8.8-480 Bolt	Y	4	
8	4015010284	垫圈GB97.1-6flZnyc-480 Washer	Y	4	

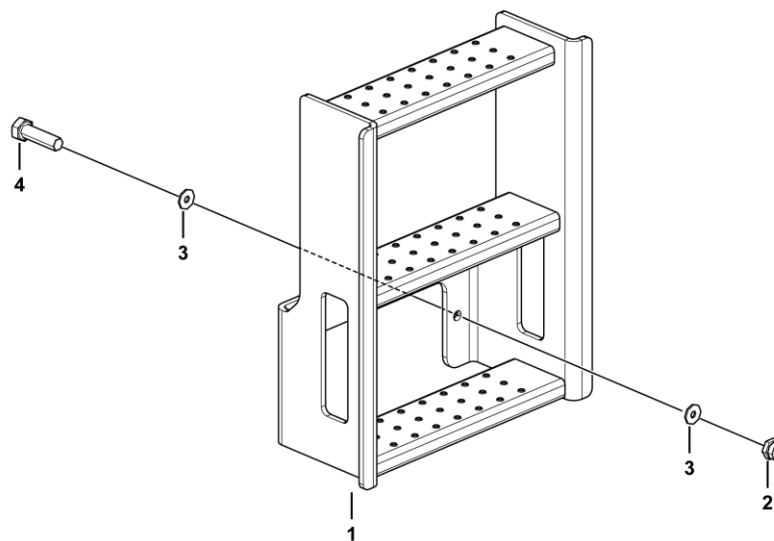
I 覆盖件附件

COVER ACCESSORY

临工集团济南重机有限公司

LINGONG GROUP JINAN HEAVY MACHINERY CO., LTD.

覆盖件附件 Foot step



I1700-2529000285.S1b

序号 Key	零件代号 Part No.	名称 Description	是否配件 Spare parts Y/N	数量 Qty	备注 Remarks
1	25290005371	梯子	Ladder	Y	1
2	4013010301	螺母GB889.1-M12flZnyc-8-480	Nutgb889.1-m12flznyc-8-480	Y	4
3	4015010282	垫圈GB97.1-12flZnyc-480	Washergb97.1-12flznyc-480	Y	8
4	4011010723	螺栓GB5783-M12*40flZnyc-8-480	Boltgb5783-m12*40flznyc-8-480	Y	4

--	--	--	--	--	--

--	--	--	--	--	--

--	--	--	--	--	--

--	--	--	--	--	--

--	--	--	--	--	--

--	--	--	--	--	--

--	--	--	--	--	--

--	--	--	--	--	--

--	--	--	--	--	--

覆盖件附件

Cover accessory

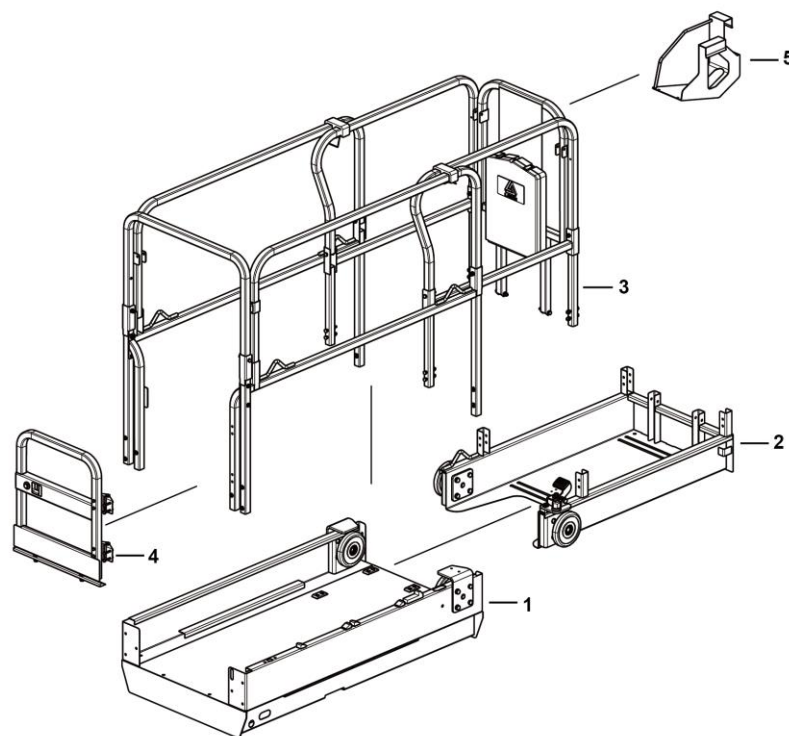


K 平台总成
PLATFORM ASSEMBLY

临 工 集 团 济 南 重 机 有 限 公 司

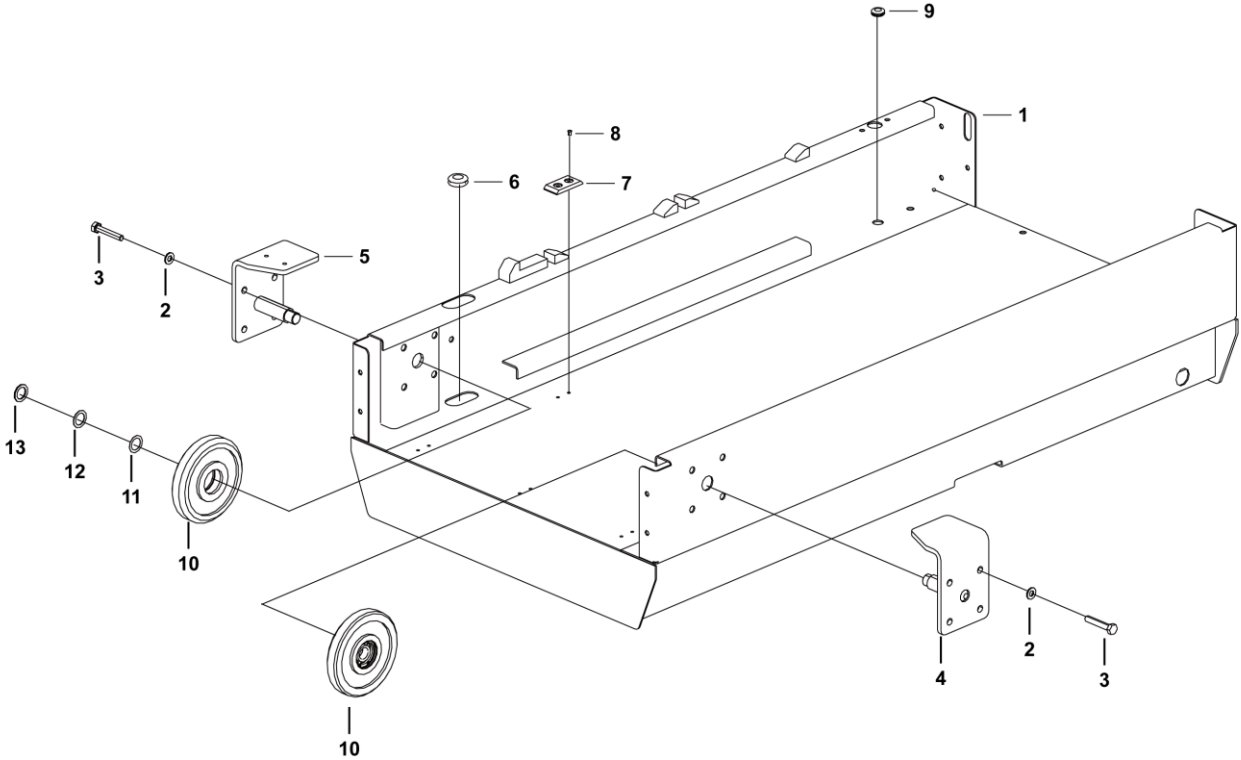
LINGONG GROUP JINAN HEAVY MACHINERY CO., LTD.

平台总成 Platform assemble



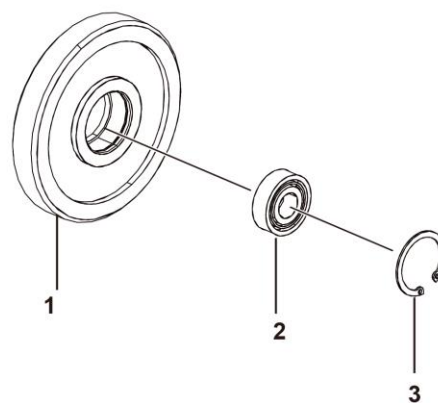
K2100-2521004320.S

主平台装配 Main platform



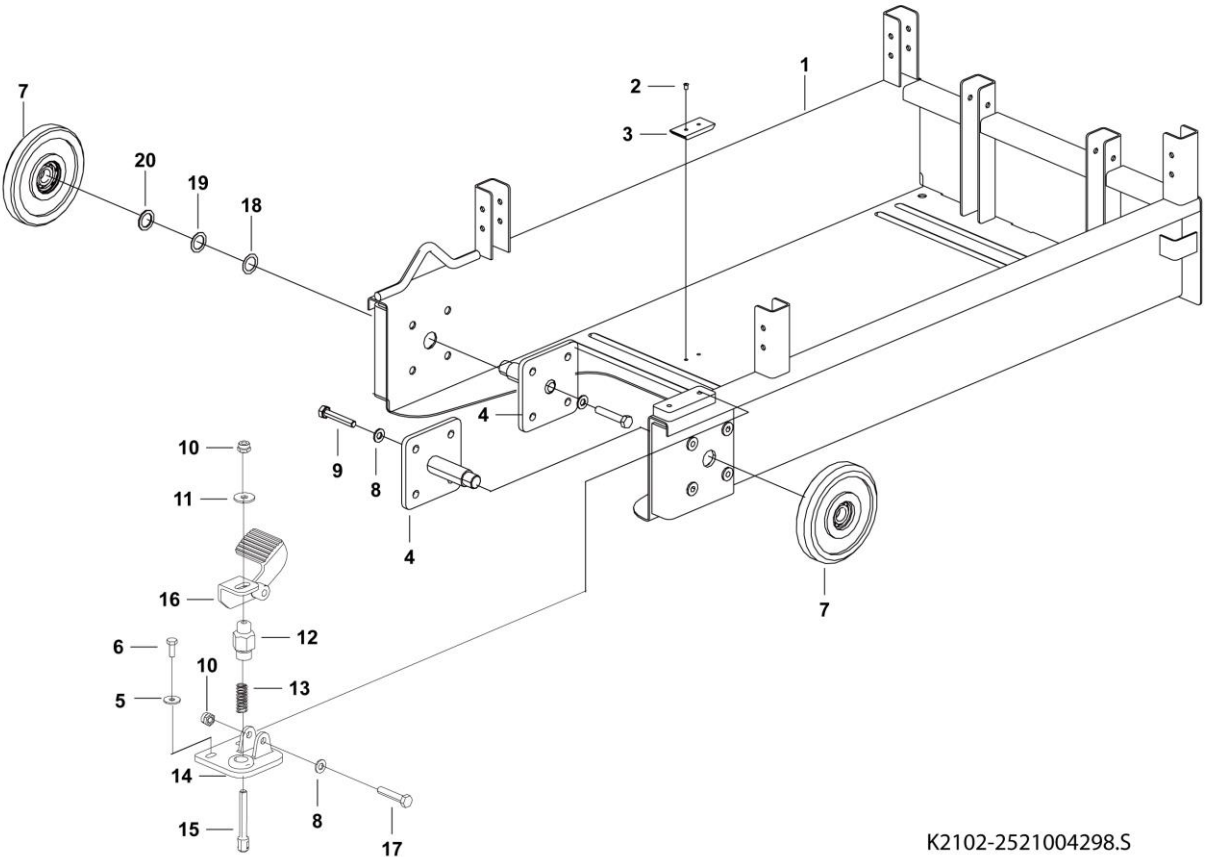
K2101-2521004297.S

轮子装配 Wheel assembly



K2100-2521003593.S

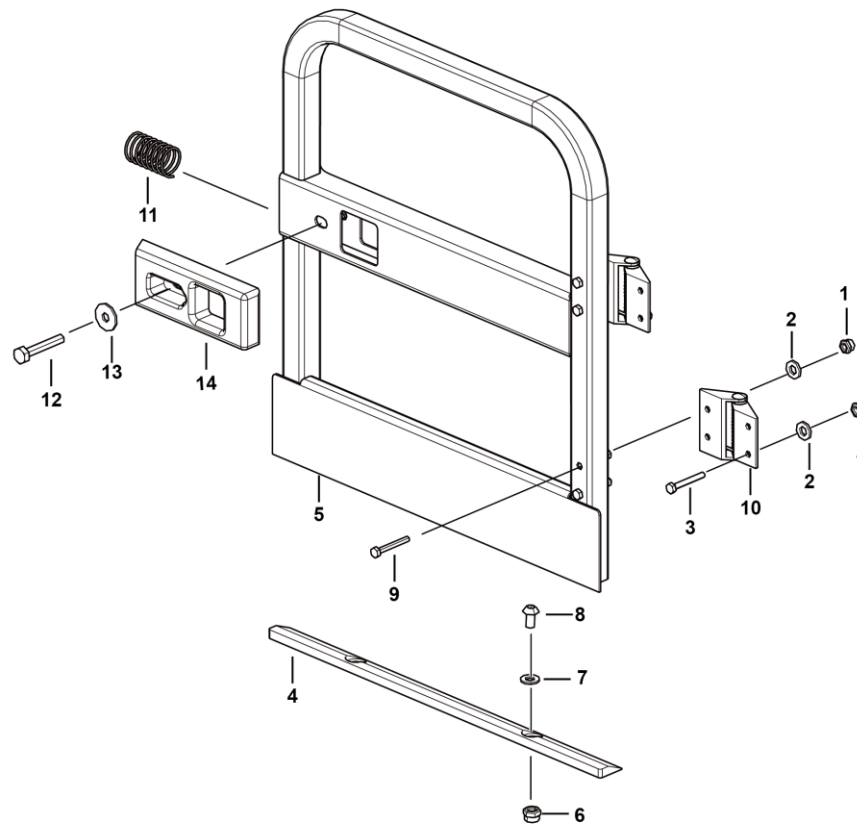
延伸平台装配 Extension platform



K2102-2521004298.S

序号 Key	零件代号 Part No.	名称 Description	是否配件 Spare parts Y/N	数量 Qty	备注 Remarks
1	25210042691	延伸平台焊合	Extended platform deck	Y	1
2	4019010185	抽芯铆钉GB12619-5×13	Rivet	Y	4
3	25210002601	滑块	Block	Y	2
4	25210030211	轮架	Wheel frame	Y	2
5	4015010289	垫圈GB96.1-8flZnyc-480	Washer gb96.1-8flznyc-480	Y	2
6	4011010711	螺栓GB5783-M8*20flZnyc-8.8-480	Boltgb5783-m8*20flznyc-8.8-480	Y	2
7	25210035931	轮子装配	Wheel assembly	N	2
8	4015010279	垫圈GB97.1-10flZnyc-480	Washergb97.1-10flznyc-480	Y	9
9	4011010741	螺栓GB5782-M10*55flZnyc-8.8-480	Bolt	Y	8
10	4013010296	螺母GB889.1-M10flZnyc-8	Nut gb889.1-m10flznyc-8	Y	2
11	4015010278	垫圈GB96.1-10flZnyc-480	Washergb96.1-10flznyc-480	Y	1
12	25210002891	弹簧座	Seat	Y	1
13	25210002901	弹簧	Spring	Y	1
14	25210012191	安装座	Seat	Y	1
15	25210002911	弹簧销	Pin	Y	1
16	25210036501	踏板	Plate	Y	1
17	4011010736	螺栓GB5782-M8*50flZnyc-8.8-480	Bolt	Y	1
18	25210011171	调整垫片20*2	Adjusting shim	Y	2
19	25210011191	调整垫片20*0.5	Adjusting shim	Y	2
20	25210011181	调整垫片20*1	Adjusting shim	Y	2

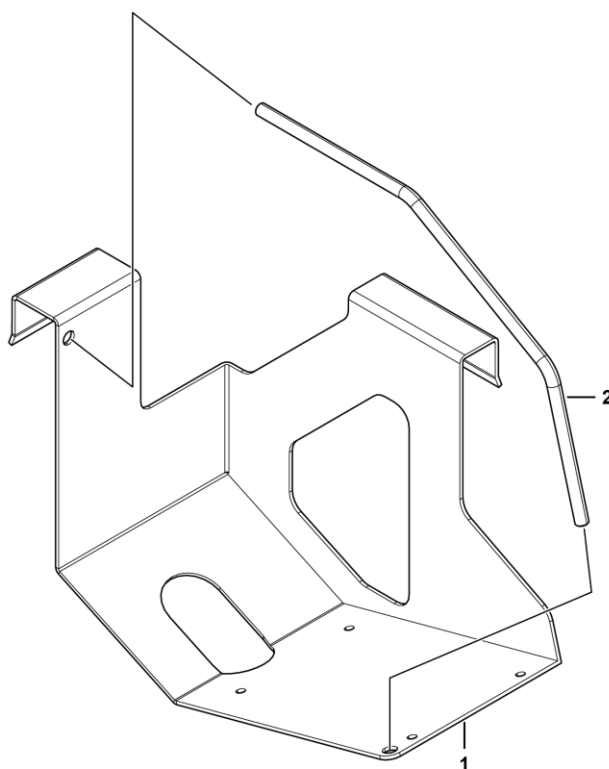
半旋转门 Revolving door assembly



K2100-2521003740.S

序号 Key	零件代号 Part No.	名称 Description	是否配件 Spare parts Y/N	数量 Qty	备注 Remarks
1	4013010300	螺母GB889.1-M6flZnyc-8-480	Nut	Y	8
2	4015010284	垫圈GB97.1-6flZnyc-480	Washer	Y	8
3	4011010920	螺栓GB5782-M6*55flZnyc-8.8-480	Nut gb5782-m6*55flznyc-8.8-480	Y	4
4	25210034751	间隙调整板	Plate	Y	1
5	25210034791	旋转门	Door	Y	1
6	4013010296	螺母GB889.1-M10flZnyc-8	Nut gb889.1-m10flznyc-8	Y	3
7	4015010279	垫圈GB97.1-10flZnyc-480	Washergb97.1-10flznyc-480	Y	2
8	4014010182	螺钉GB70.2-M10*25flZnyc-8.8	Screw gb70.2-m10*25flznyc-8.8	Y	2
9	4011010826	螺栓GB5782-M6*45flZnyc-8.8-480	Bolt	Y	4
10	4190001525	弹簧铰链X022	Hinge	Y	2
11	25210002071	弹簧	Spring	Y	1
12	4011010741	螺栓GB5782-M10*55flZnyc-8.8-480	Bolt	Y	1
13	4015010278	垫圈GB96.1-10flZnyc-480	Washergb96.1-10flznyc-480	Y	2
14	25210011051	塑料块	Block	Y	1

支架 Plate



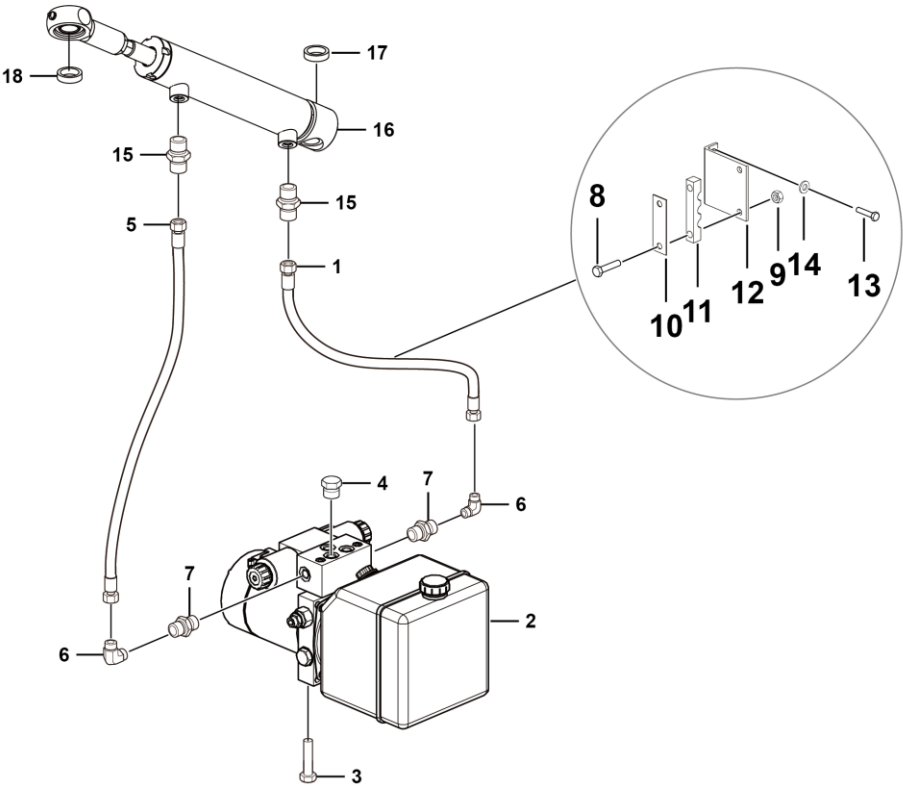
K2106-2521002962.S

L 液压系统
HYDRAULIC SYSTEM

临工集团济南重机有限公司

LINGONG GROUP JINAN HEAVY MACHINERY CO., LTD.

行走液压总成 Drive hydraulic assembly



L2300-2507000311.S1d

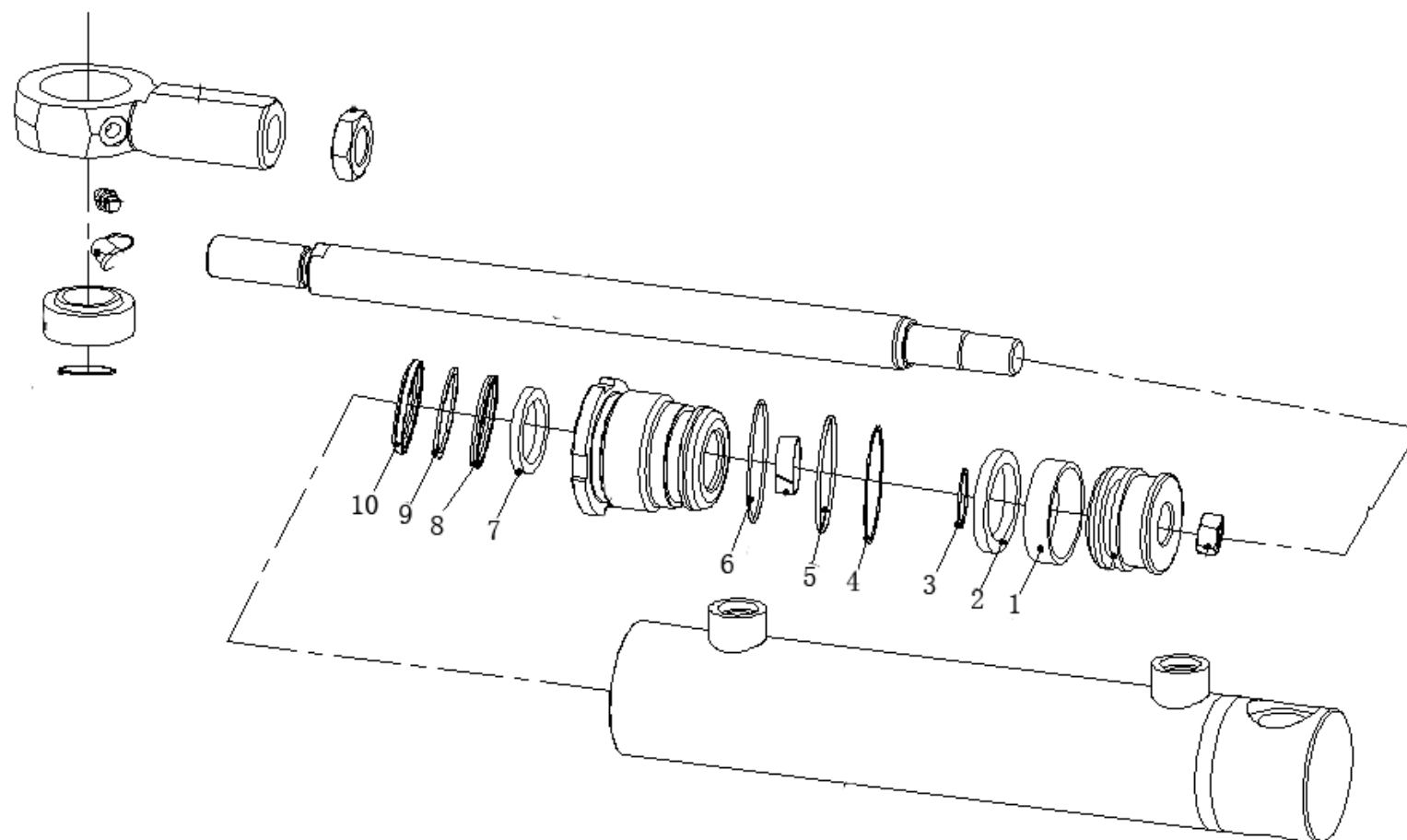
序号 Key	零件代号 Part No.	名称 Description	是否配件 Spare parts Y/N	数量 Qty	备注 Remarks
1	4120703452	软管J20411-14-04TZ*SCP3-04*1250	Pipe j20411-14-04tz*scp3-04*1250	Y	1
2	4120703067	动力单元	Power unit	Y	1
3	4011010769	螺栓GB5783-M10*40flZnyc-10.9-480	Boltgb5783-m10*40flznyc-10.9-480	Y	2
4	4120001227	测压接头EM3/1/4ED	Jiont	Y	1
5	4120703453	软管 J20411-14-04TZ/20491-14-04TZ*SCP3-04*1400	Pipej20411-14-04tz/20491-14-04tz*scp3-04*1400	Y	1
6	4120000868	直角接头2C9-14Z	Rectangular connector	Y	3
7	4120001368	直通接头1CB-14-04WD	Joint 1cb-14-04wd	Y	2
8	4011010753	螺栓GB5783-M8*45flZnyc-8.8-480	Bolt gb5783-m8*45flznyc-8.8-480	Y	2
9	4013010314	螺母GB6185-M8flZnyc-8	Bolt gb6185-m8flznyc-8	Y	2
10	25070001641	压板	Plate	Y	1
11	25070001631	管夹3*12	Clamp 3*12	Y	2
12	25070002741	支架总成	Bracket assembly	Y	1
13	4011010743	螺栓GB5783-M8*25flZnyc-8.8-480	Bolt gb5783-m8*25flznyc-8.8-480	Y	2
14	4015010280	垫圈GB97.1-8flZnyc-480	Washergb97.1-10flznyc-480	Y	2
15	4120001340	接头1CO-14-04	Nipple	Y	2
16	4120703457	转向油缸40*20*152.4-400	Steering cylinder	Y	1
17	25070003121	轴套	Bushing	Y	1
18	25070003131	轴套	Bushing	Y	1

转向油缸40*20*152.4 Steering cylinder



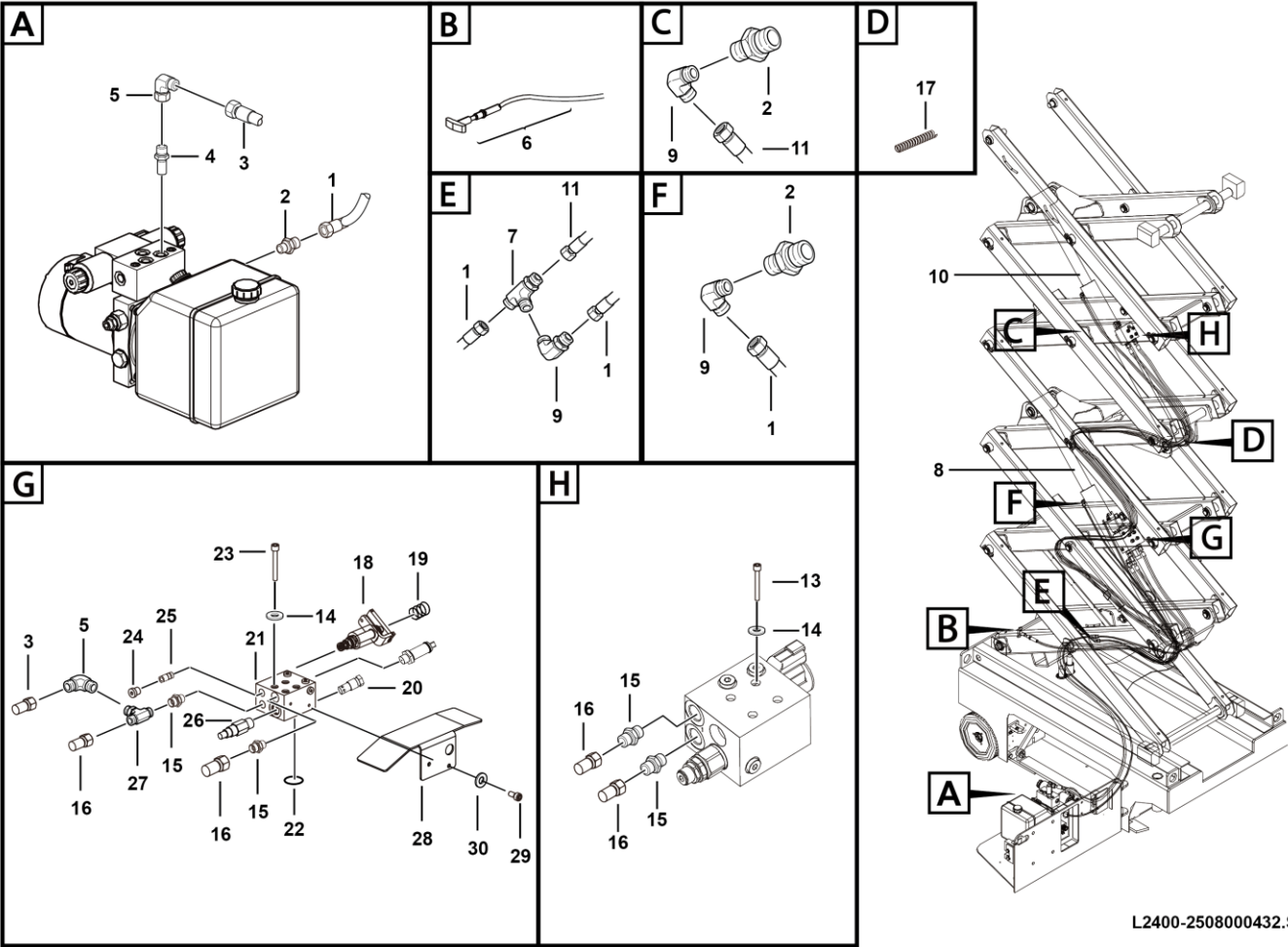
序号 Key	零件代号 Part No.	名称 Description	是否配件 Spare parts Y/N	数量 Qty	备注 Remarks
1	4120703457002	缸筒40*20*152.4	Cylinder body	Y	1
2	4120703457003	螺母（尼龙）40*20*152.4	Nut（nylon）	Y	1
3	4120703457004	活塞40*20*152.4	Piston	Y	1
4	4120703457005	活塞杆40*20*152.4	Piston body	Y	1
5	4120703457006	衬套40*20*152.4	Sleeve	Y	1
6	4120703457007	缸盖40*20*152.4	Cover	Y	1
7	4120703457008	螺母（六角薄，细牙）40*20*152.4	Nut	Y	1
8	4120703457009	活塞杆头40*20*152.4	Cover	Y	1
9	4120703457010	关节轴承40*20*152.4	Bearing	Y	1
10	4120703457011	A型轴用挡圈40*20*152.4	Gasket	Y	1
11	4120703457012	油杯40*20*152.4	Oil cup	Y	1
12	4120703457001	密封件包24A300540S	Repair box	Y	1

密封件包24A300540S Repair box



序号 Key	零件代号 Part No.	名称 Description	是否配件 Spare parts Y/N	数量 Qty	备注 Remarks
1	4120703457022	支承环 24G204015	N	1	
2	4120703457021	密封件-活塞 24P204002	N	1	
3	4120703457020	O形圈 24K301511	N	1	
4	4120703457018	挡圈-O形圈 24M10400C	N	1	
5	4120703457017	O形圈 24K10350A	N	1	
6	4120703457019	O形圈 24K304011	N	1	
7	4120703457013	斯特封 24F902001	N	1	
8	4120703457014	密封件-活塞杆 24F202003	N	1	
9	4120703457015	24E00202C 挡圈-U形圈	N	1	
10	4120703457016	密封件-防尘 24D50202J	N	1	

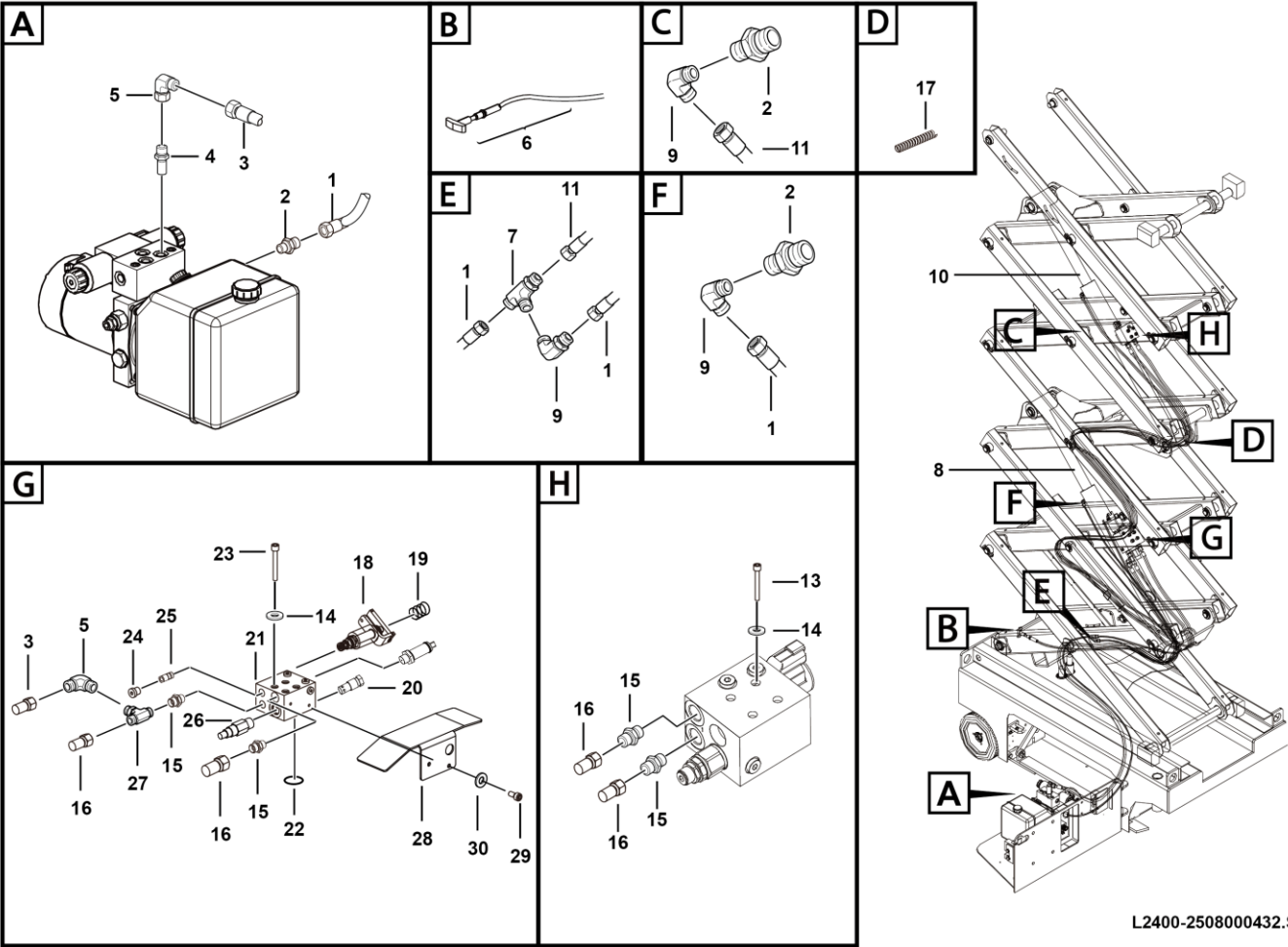
举升液压总成 Hydraulic lifting system



L2400-2508000432.S

序号	零件代号		名称	是否配件	数量	备注
Key	Part No.		Description	Spare parts Y/N	Qty	Remarks
1	25080002311	气管	Pipe	Y	2	
2	4120001950	接头1CB-12-04WD	Fitting	Y	3	
3	4120702832	软管J20411-14-04TZ*SCP3-04*3250	Pipe j20411-14-04tz*scp3-04*3250	Y	1	
4	4120001368	直通接头1CB-14-04WD	Joint 1cb-14-04wd	Y	1	
5	4120000868	直角接头2C9-14Z	Rectangular connector	Y	2	
6	25080002023	拉线总成	Wire assembly	Y	1	
7	4120002108	三通接头AC-12	Jiont	Y	1	
8	4120703499	举升油缸60*45*620-930	Lifting cylinder	Y	1	
9	4120001951	接头2C9-12	Fitting	Y	3	
10	4120703501	举升油缸50*35*620-930	Lifting cylinder	Y	1	
11	25080003011	气管-4700	Pipe-4700	Y	1	
12	4120704505	上油缸阀块总成ST5089-AC00	Cylinder block assembly st5089-ac00	Y	1	
13	4014010232	螺栓GB5782-M8*70flZnyc-12.9-480	Bolt gb5782-m8*70flznyc-12.9-480	Y	4	
14	25080002881	M8硬垫片	M8 nut	Y	8	
15	4120001495	直通接头1CB-14-06WD	Joint 1cb-14-06wd	Y	4	
16	4120703720	软管J20411-14-04TZ*SCP3-04*4800	Pipej20411-14-04tz*scp3-04*4800	Y	2	
17	4120001986	软管护套PG-050（300）	Sleeve	Y	5	
18	4120002350	换向比例阀	Reversing proportional valve	Y	1	
19	25080001331	弹簧1.5*15*30	Spring	Y	1	
20	4120001130	单向阀CV08-20-0-N-10	Check valve	Y	1	
21	25080002821	下油缸阀块	Cylinder block	Y	1	
22	4120002399	O型圈10.77*2.62	O-ring	Y	1	

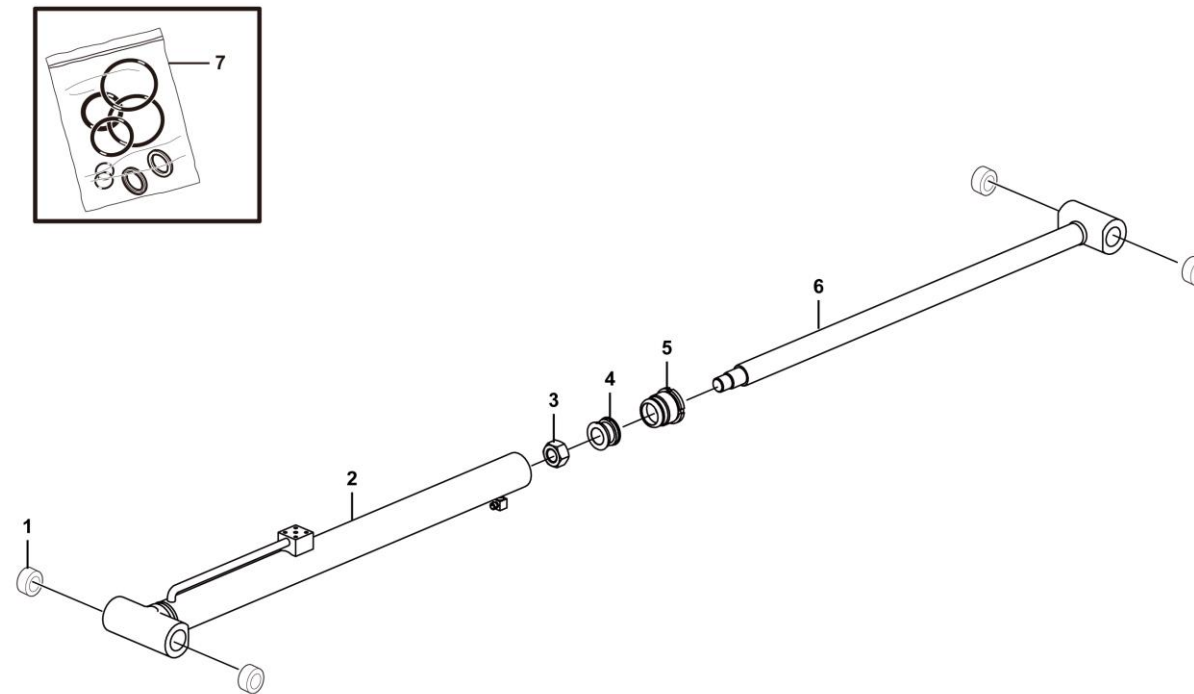
举升液压总成 Hydraulic lifting system



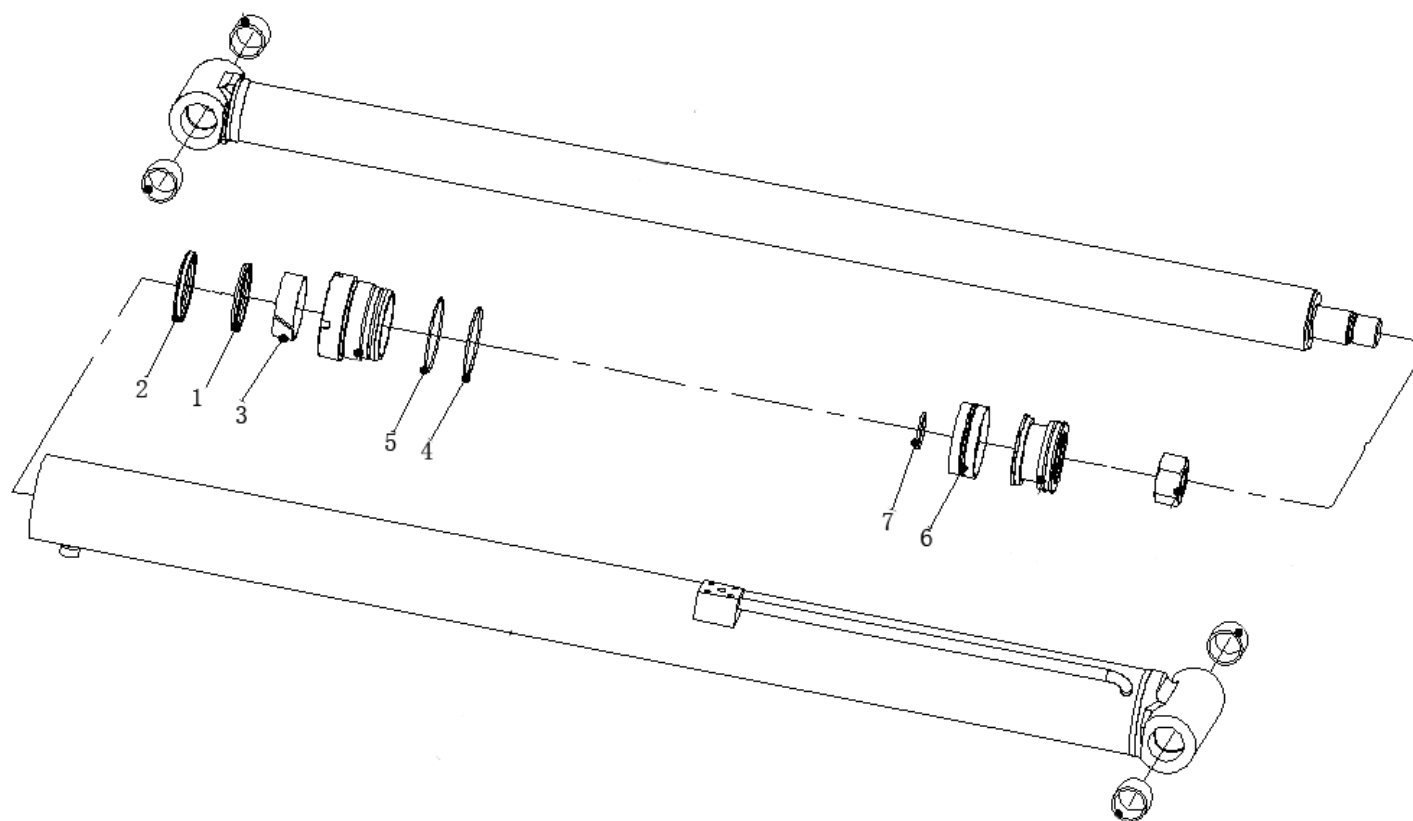
L2400-2508000432.S

序号 Key	零件代号 Part No.	名称 Description	是否配件 Spare parts Y/N	数量 Qty	备注 Remarks
23	4014010231	螺栓GB5782-M8*65flZnyc-12.9-480	Bolt gb5782-m8*65flznyc-12.9-480	Y	4
24	4120002398	堵头4MN-14WD	Plug	Y	1
25	4120001724	单向节流阀1.4	Valve	Y	1
26	4120001133	安全阀RV08-20A-0-N-33/M162	Relief valve	Y	1
27	4190001020	三通接头CC-14	Nipple	Y	1
28	25080004062	阀块护板总成	Plant	Y	1
29	4014010181	螺钉GB70.1-M6*12flZnyc-8.8-480	Screw gb70.1-m6*25flznyc-8.8-480	Y	2
30	4015010284	垫圈GB97.1-6flZnyc-480	Washer	Y	2

举升油缸60*45*620-930 Lifting cylinder



密封件维修包 24A300610S 24A300600S Pack



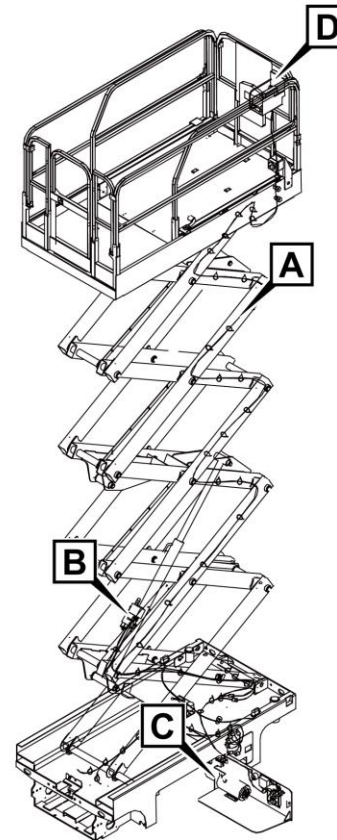
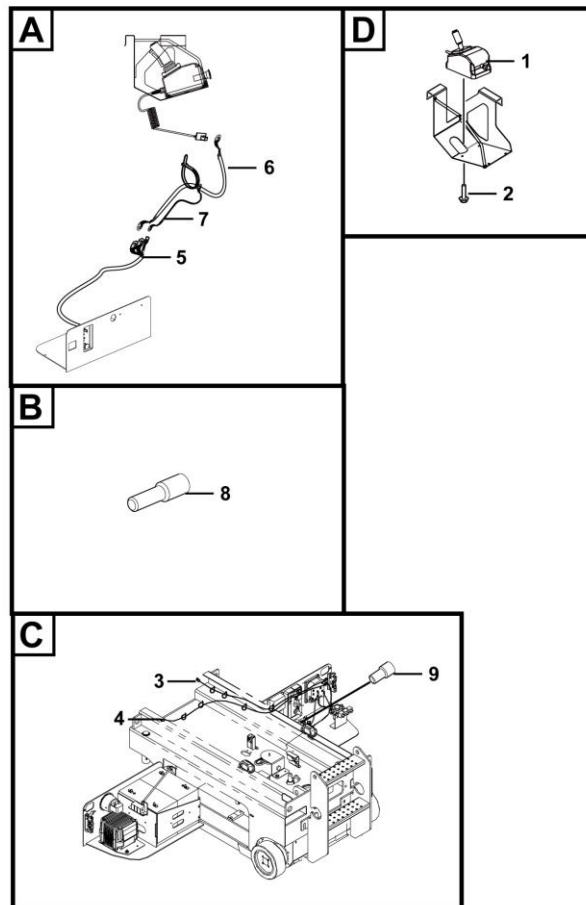
[illegible]

M 电气系统
ELECTRIC SYSTEM

临 工 集 团 济 南 重 机 有 限 公 司

LINGONG GROUP JINAN HEAVY MACHINERY CO., LTD.

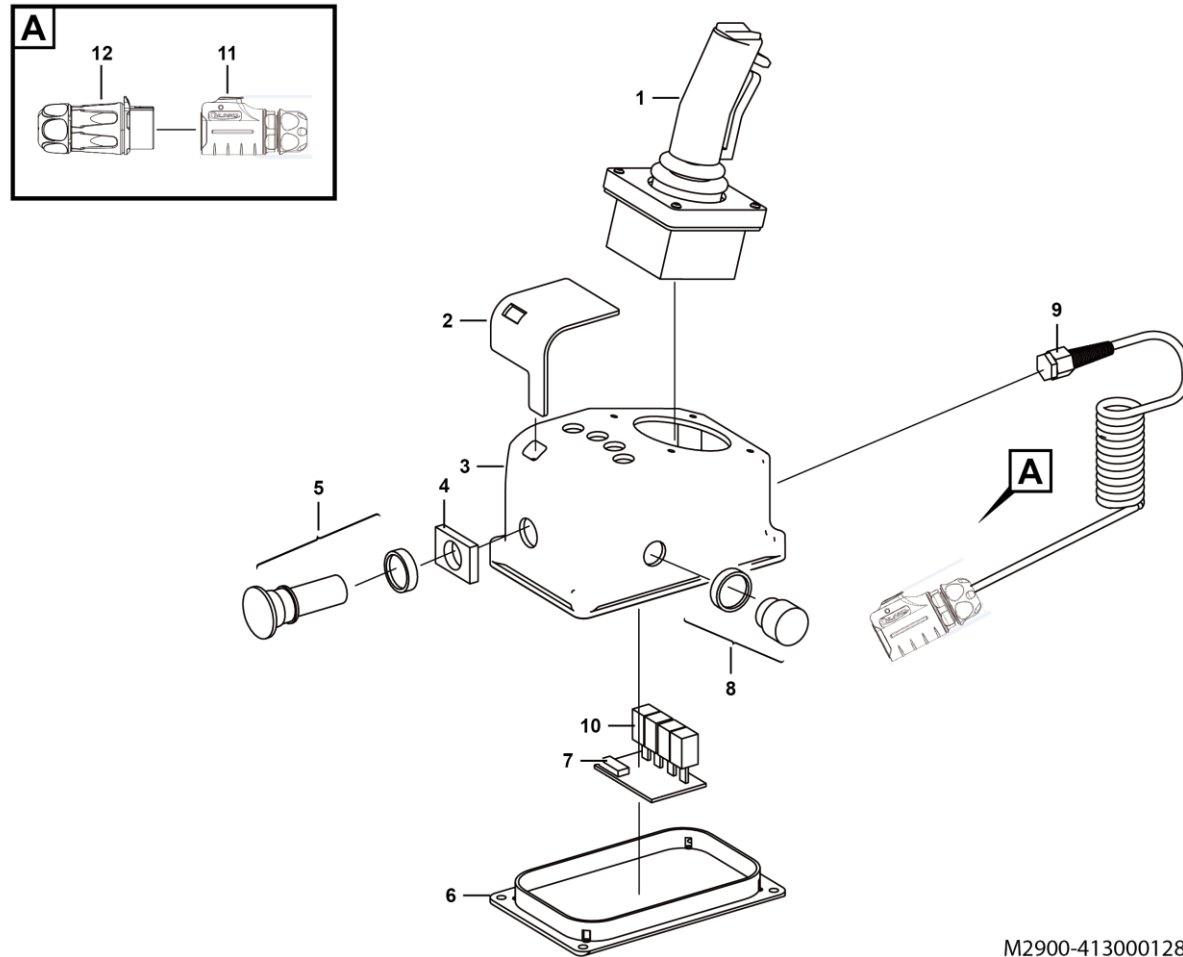
控制电气总成 Electric assembly



M2900-2530000771.S

序号 Key	零件代号 Part No.	名称 Description	是否配件 Spare parts Y/N	数量 Qty	备注 Remarks
1	4130001286	平台控制器	Pcu	Y	1
2	4011010234	螺栓GB16674-M6*12EpZn-8.8	Bolt gb16674-m6*12epzn-8.8	Y	4
3	25300001923	右电机连接线	Wire	Y	1
4	25300001933	左电机连接线	Wire	Y	1
5	25300007621	主线束	Main wire	Y	1
6	25300003031	PCU线束	Pcu wire harness	Y	1
7	25300007021	叉架线束	Wire	Y	1
8	4130001234	压力传感器	Pressure sensor	Y	1
9	4120702931	压力开关	Pressure switch	Y	1

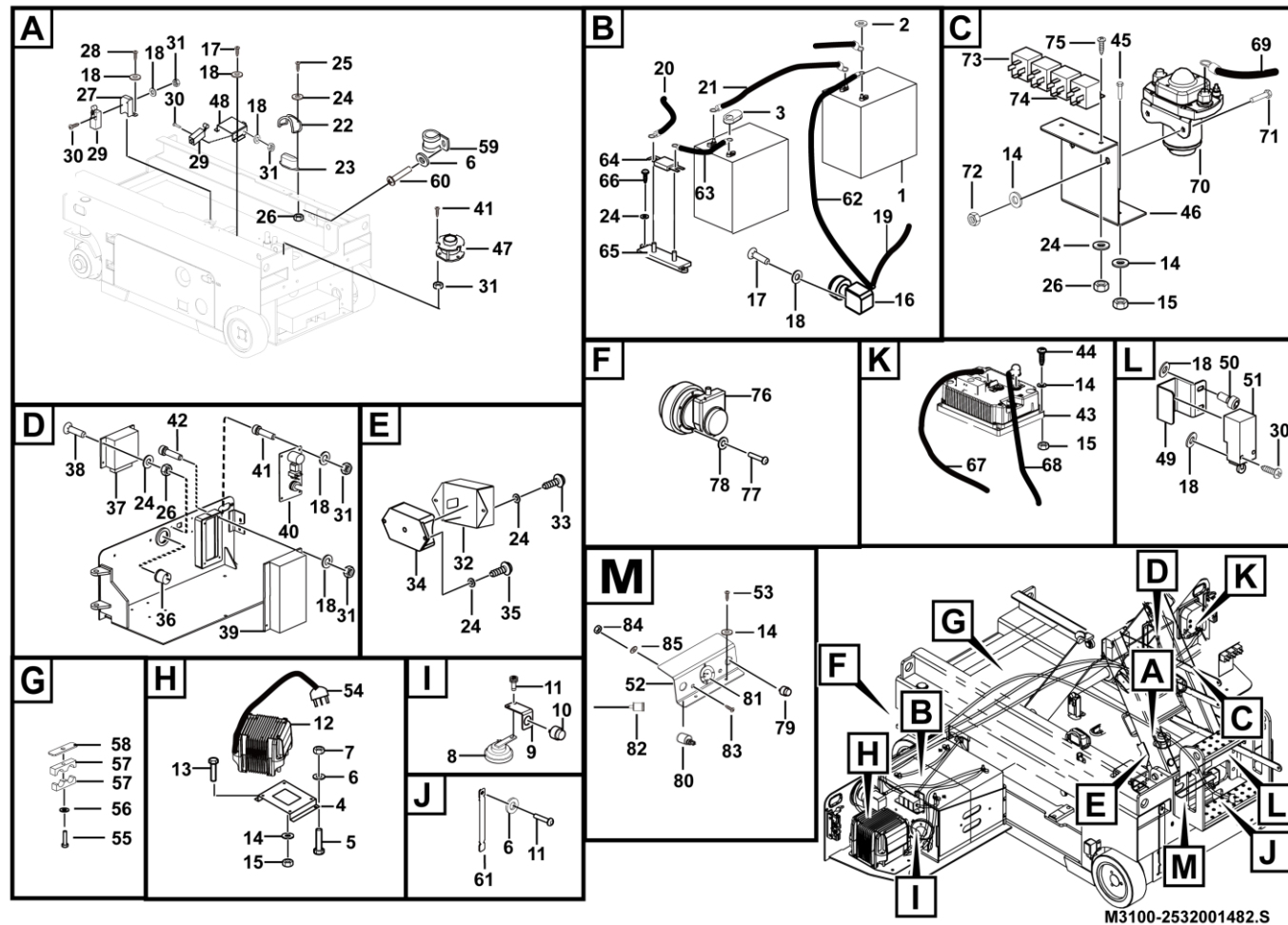
平台控制器 Pcu



M2900-4130001286

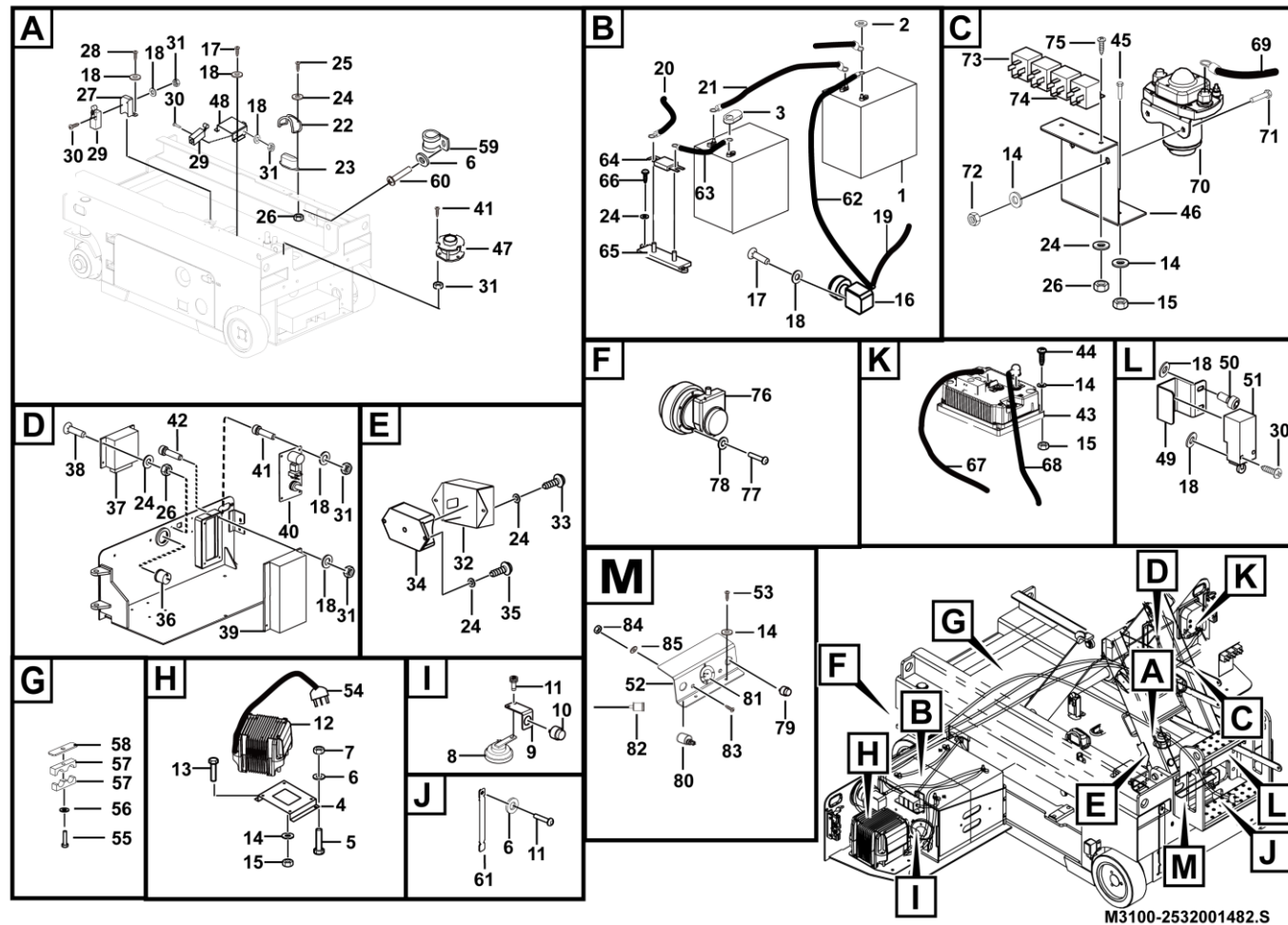
序号 Key	零件代号 Part No.	名称 Description	是否配件 Spare parts Y/N	数量 Qty	备注 Remarks
1	4130000862002	平台控制器手柄	Y	1	
2	4130000862001	平台控制器贴膜	Y	1	
3	4130000862003	箱体	Y	1	
4	4130000862004	急停开关基座	Y	1	
5	4130000862005	急停开关帽	Y	1	
6	4130000862006	盒盖	Y	1	
7	4130000862007	PCBA	Y	1	
8	4130000862008	蜂鸣器	Y	1	
9	4130001046009	弹簧线束200011	Y	1	
10	4130000862010	按键帽	Y	1	
11	25300003281	凌科插头（上控制器端）	Y	1	
12	25300003271	凌科插头（PCU线束端）	Y	1	

底盘电气总成 Chassis electric system



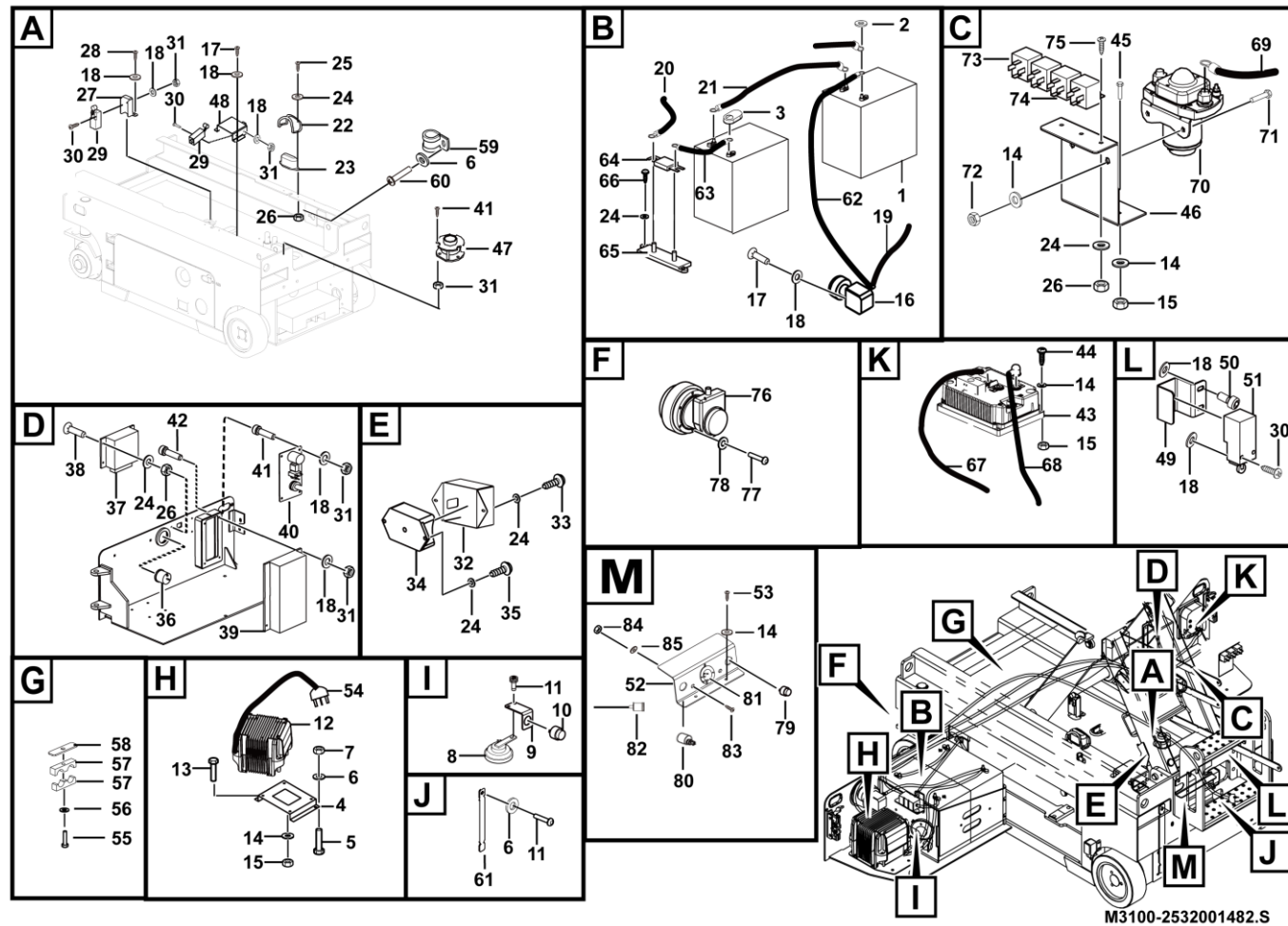
序号	零件代号	名称	是否配件	数量	备注
Key	Part No.	Description	Spare parts Y/N	Qty	Remarks
1	4130000712	电池T-1275	Battery	Y	2
2	25320003561	平垫8	Washer	Y	4
3	25320000171	电池护套	Sleeve	Y	4
4	25320010881	充电器支架	Plate	Y	1
5	4011010719	螺栓GB5783-M8*25flZnyc-8-480	Boltgb5783-m8*20flznyc-8-480	Y	3
6	4015010289	垫圈GB96.1-8flZnyc-480	Washer gb96.1-8flznyc-480	Y	12
7	4013010297	螺母GB889.1-M8flZnyc-8-480	Nutgb889.1-m8flznyc-8-480	Y	3
8	4130000906	单音盆形喇叭（低音）	Single-tone basin type horn （bass）	Y	1
9	25320006441	蜂鸣器安装板	Plate	Y	1
10	4130000797	蜂鸣器CY-3631-24V	Alarm	Y	1
11	4011010746	螺栓GB5783-M8*12flZnyc-8.8-480	Bolt gb5783-m8*12flznyc-8.8-480	Y	3
12	4130701731	充电器GPCC1524	Battery charger	Y	1
13	4014010119	螺钉GB70.1-M6*25flZnyc-8.8-480	Screw gb70.1-m6*25flznyc-8.8-480	Y	4
14	4015010284	垫圈GB97.1-6flZnyc-480	Washer	Y	26
15	4013010300	螺母GB889.1-M6flZnyc-8-480	Nut	Y	12
16	4130001123	直流电源开关 ZDK31-250	Direct-current power supply switch zdk31-250	Y	1
17	4014010120	螺钉GB818-M5*8flZnyc-4.8-480	Screw gb818-m5*8flznyc-4.8-480	Y	6
18	4015010283	垫圈GB97.1-5flZnyc-480	Washergb97.1-5flznyc-480	Y	38
19	25320004132	电源线P35*2260	Wire	Y	1
20	25320014021	电源线P35*2060	Wire	Y	1
21	25320003131	电源线P35*100	Wire	Y	1
22	25320000191	护罩	Plate	Y	2

底盘电气总成 Chassis electric system



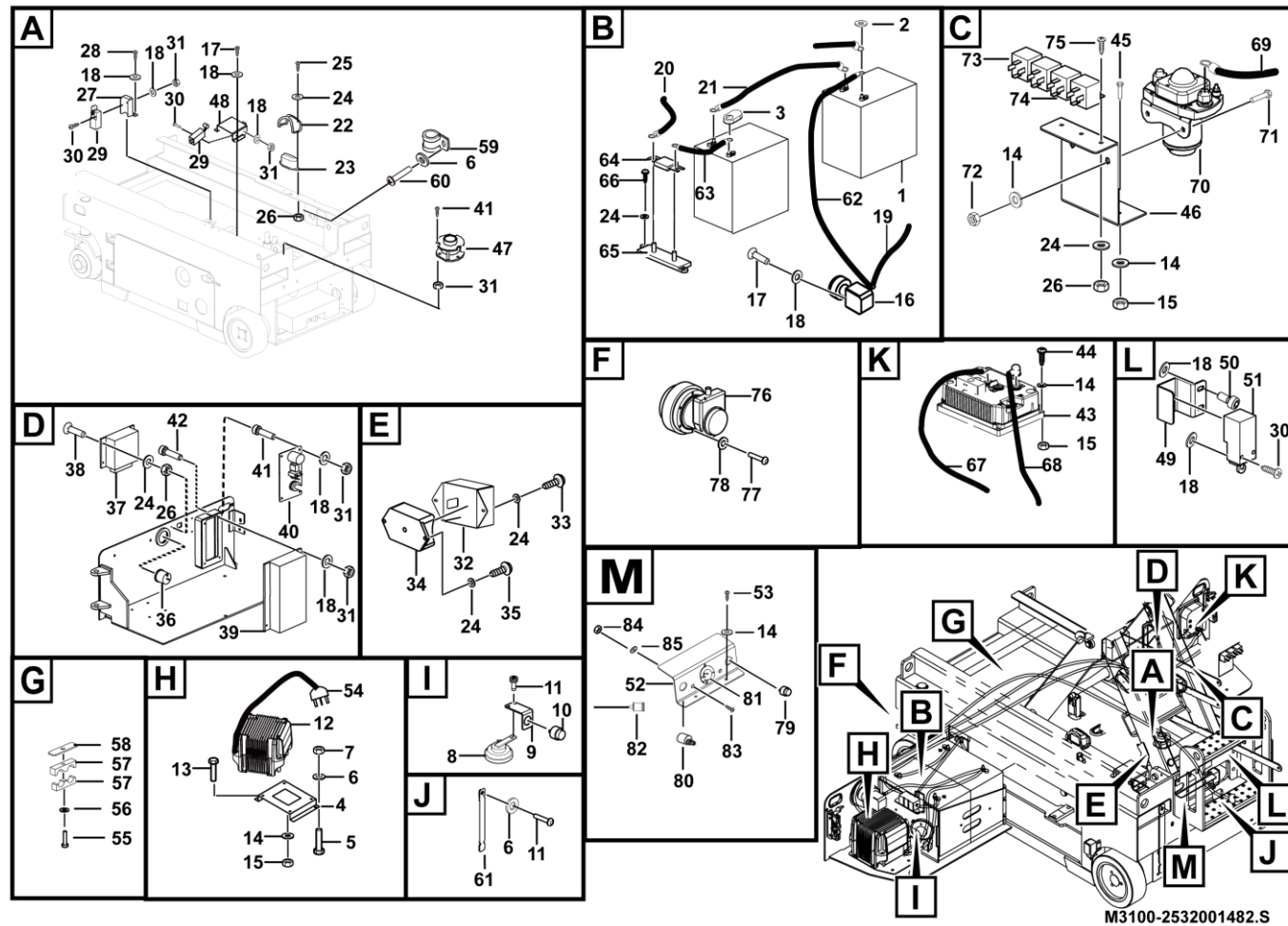
序号 Key	零件代号 Part No.	名称 Description	是否配件 Spare parts Y/N	数量 Qty	备注 Remarks
23	4130000729	工作指示灯	Y	2	
24	4015010290	垫圈GB97.1-4flZnyc-480	Y	26	
25	4014010121	螺钉GB818-M4*20flZnyc-4.8-480	Y	4	
26	4013010304	螺母GB6170-M4flZnyc-8-480	Y	11	
27	25320003222	上限位固定板	Y	1	
28	4014010122	螺钉GB70.1-M5*20flZnyc-8.8-480	Y	4	
29	4130000796	行程开关CLS-121	Y	2	
30	4014010123	螺钉GB70.1-M5*40flZnyc-8.8-480	Y	10	
31	4013010305	螺母GB889.1-M5flZnyc-8-480	Y	11	
32	25320000351	角度传感器护罩	Y	1	
33	4014010124	螺钉GB818-M4*6flZnyc-4.8-480	Y	2	
34	4130000734	角度传感器SYSA	Y	1	
35	4014010125	螺钉GB818-M4*10flZnyc-4.8-480	Y	2	
36	4130000726	时间表	Y	1	
37	4130701602	电气控制单元	Y	1	
38	4014010126	螺钉GB70.3-M4*16flZnyc-8.8-480	Y	4	
39	25320004102	下控面板护罩	Y	1	
40	4130001288	下控制面板	Y	1	
41	4014010127	螺钉GB70.1-M5*10flZnyc-8.8-480	Y	5	
42	4014010113	螺钉GB70.1-M5*25flZnyc-8.8	Y	2	
43	4130701503	电机控制器	Y	1	
44	4014010129	螺钉GB70.3-M6*30flZnyc-8.8-480	Y	4	

底盘电气总成 Chassis electric system



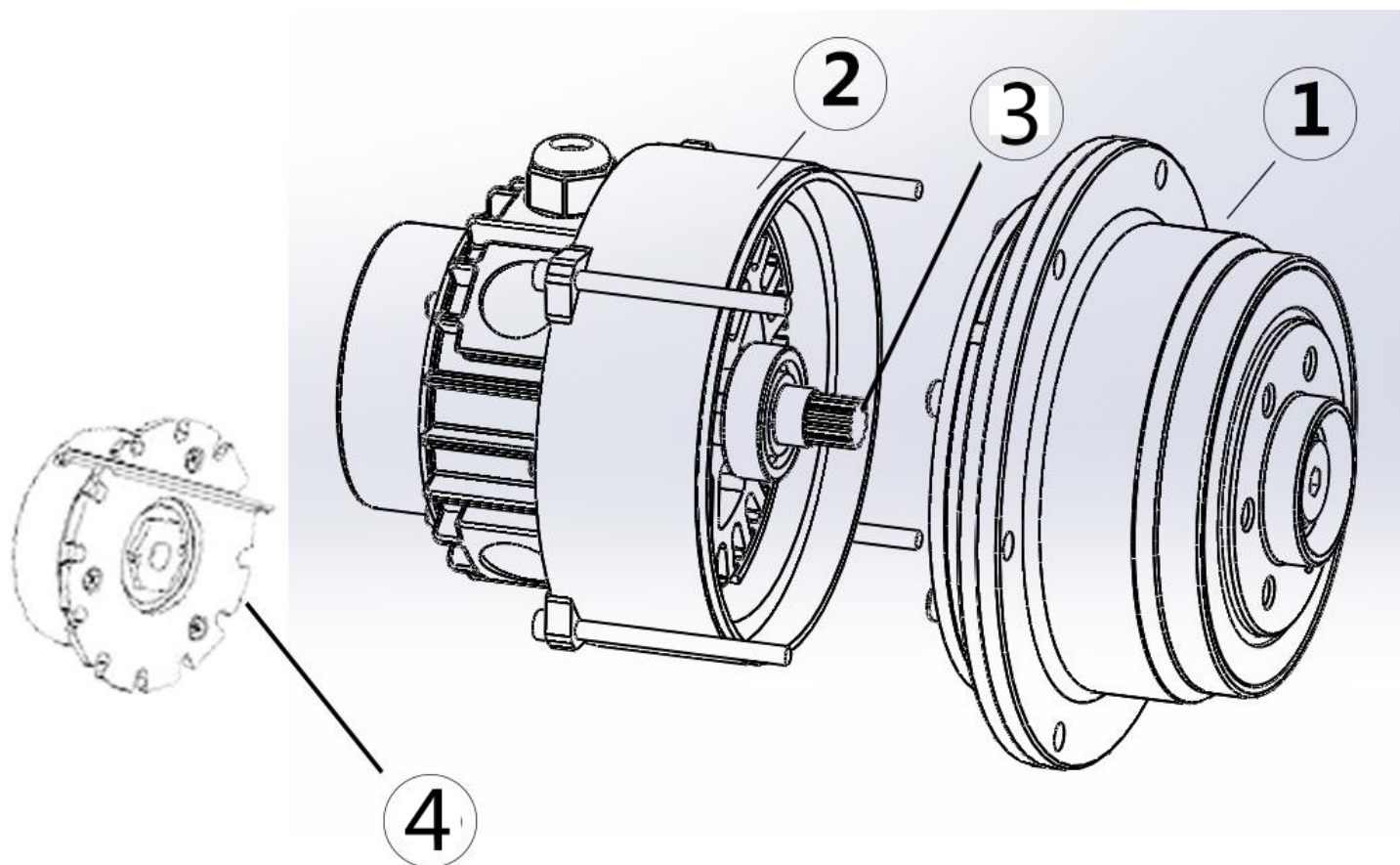
序号	零件代号	名称	是否配件	数量	备注
Key	Part No.	Description	Spare parts Y/N	Qty	Remarks
45	4011010744	螺栓GB5783-M6*20flZnyc-8.8-480	Bolt gb5783-m6*20flznyc-8.8-480	Y	4
46	25320003492	继电器固定板	Plate	Y	1
47	4130701488	倾角开关	Tilt switch	Y	1
48	25320004081	行程开关护罩	Plate	Y	1
49	25320000571	板	Board	Y	2
50	4014010131	螺钉GB70.1-M5*16flZnyc-8.8-480	Screw gb70.1-m5*16flznyc-8.8-480	Y	4
51	4130000880	行程开关CLS-103	Switch	Y	2
52	25320014701	小电驱安装板（美标）	Plate	Y	1
53	4014010132	螺钉GB70.1-M6*20flZnyc-8.8-480	Screw gb70.1-m6*20flznyc-8.8-480	Y	2
54	25320012761	充电线束	Wire	Y	1
55	4011010706	螺栓GB5783-M10*40flZnyc-8.8-480	Boltgb5783-m10*40flznyc-8.8-480	Y	2
56	4015010279	垫圈GB97.1-10flZnyc-480	Washergb97.1-10flznyc-480	Y	2
57	25320006571	管夹	Clamp	Y	2
58	25320008111	压板	Plat	Y	1
59	27340100341	管夹Φ13	Guanjia	N	4
60	4011010745	螺栓GB5783-M8*10flZnyc-8.8-480	Bolt gb5783-m8*10flznyc-8.8-480	Y	4
61	25320002461	导电带	Wire	Y	1
62	25320003151	电源线P35*500	Wire	Y	1
63	25320000671	电源线P35*290	Wire	Y	1
64	4130000836	力特保险丝0298300	Fuse	Y	1
65	4130000956	保险丝座02981001ZXT	Fuse seat	Y	1
66	4014010133	螺钉GB818-M4*16flZnyc-4.8-480	Screw gb818-m4*16flznyc-4.8-480	Y	2

底盘电气总成 Chassis electric system



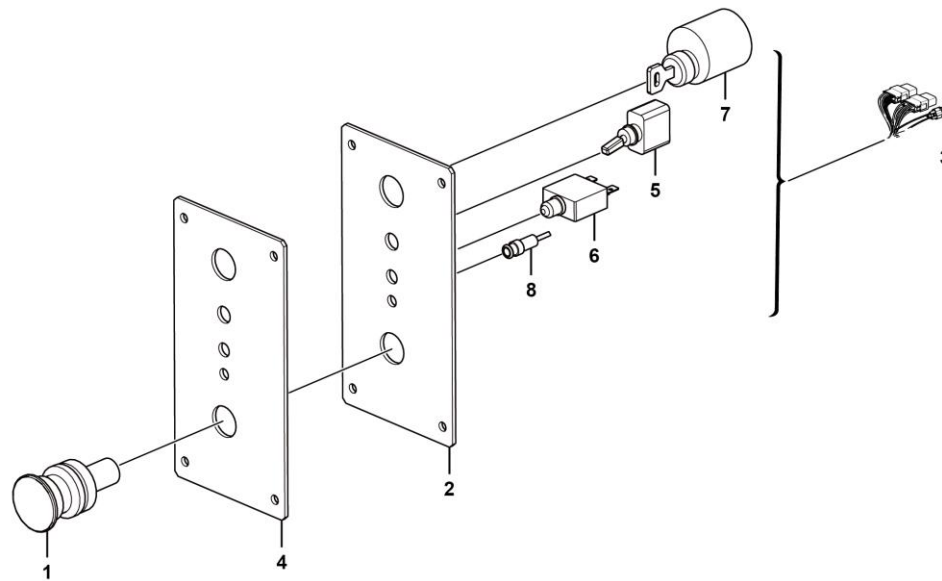
序号 Key	零件代号 Part No.	名称 Description	是否配件 Spare parts Y/N	数量 Qty	备注 Remarks
67	25320003182	电源线P35*630	Y	1	
68	25320003192	电源线P35*760	Y	1	
69	25320014011	电源线P35*300	Y	1	
70	4130702085	主接触器-24V	Y	1	
71	4011010747	螺栓GB5783-M6*16flZnyc-8.8-480	Y	2	
72	4013010293	螺母GB6170-M6flZnyc-8-480	Y	2	
73	4130000722	继电器	Y	3	
74	4130702007	延时继电器	Y	1	
75	4014010134	螺钉GB818-M4*12flZnyc-4.8-480	Y	3	
76	4130701900	驱动电机总成	Y	2	
77	4011010708	螺栓GB5783-M8*30flZnyc-8.8-480	Y	12	
78	4015010280	垫圈GB97.1-8flZnyc-480	Y	12	
79	4130000866	蜂鸣器XB2BSBC	Y	1	
80	4130000723	钥匙开关	Y	1	
81	4130701992	固定式美标插头J501	Y	1	
82	25320012751	橡胶护套	Y	1	
83	4014010073	螺钉GB818-M3*12EpZn-4.8	Y	2	
84	4013010317	螺母 GB889.1-M3EpZn-8.8	Y	2	
85	4015000200	垫圈GB97.1-3EpZn-300HV	Y	2	

驱动电机总成 Driver motor



M3100-4130701900

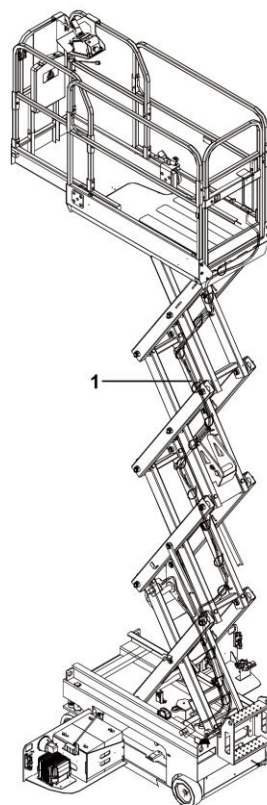
下控制面板 Ground control unit



M3101-4130001288

序号 Key	零件代号 Part No.	名称 Description	是否配件 Spare parts Y/N	数量 Qty	备注 Remarks
1	4130001280	急停开关	Y	1	
2	4130000889	面板	Y	1	
3	25320007961	下控面板线束	Y	1	
4	4130000941	贴膜	Y	1	
5	4130000720	摇头开关	Y	1	
6	4130000721	7A自复位保险丝	Y	1	
7	4130701532	钥匙开关XB2BG33C	Y	1	
8	4130000773	超载指示灯	Y	1	

平台电源线 Wire



M3300-2533000051.S

